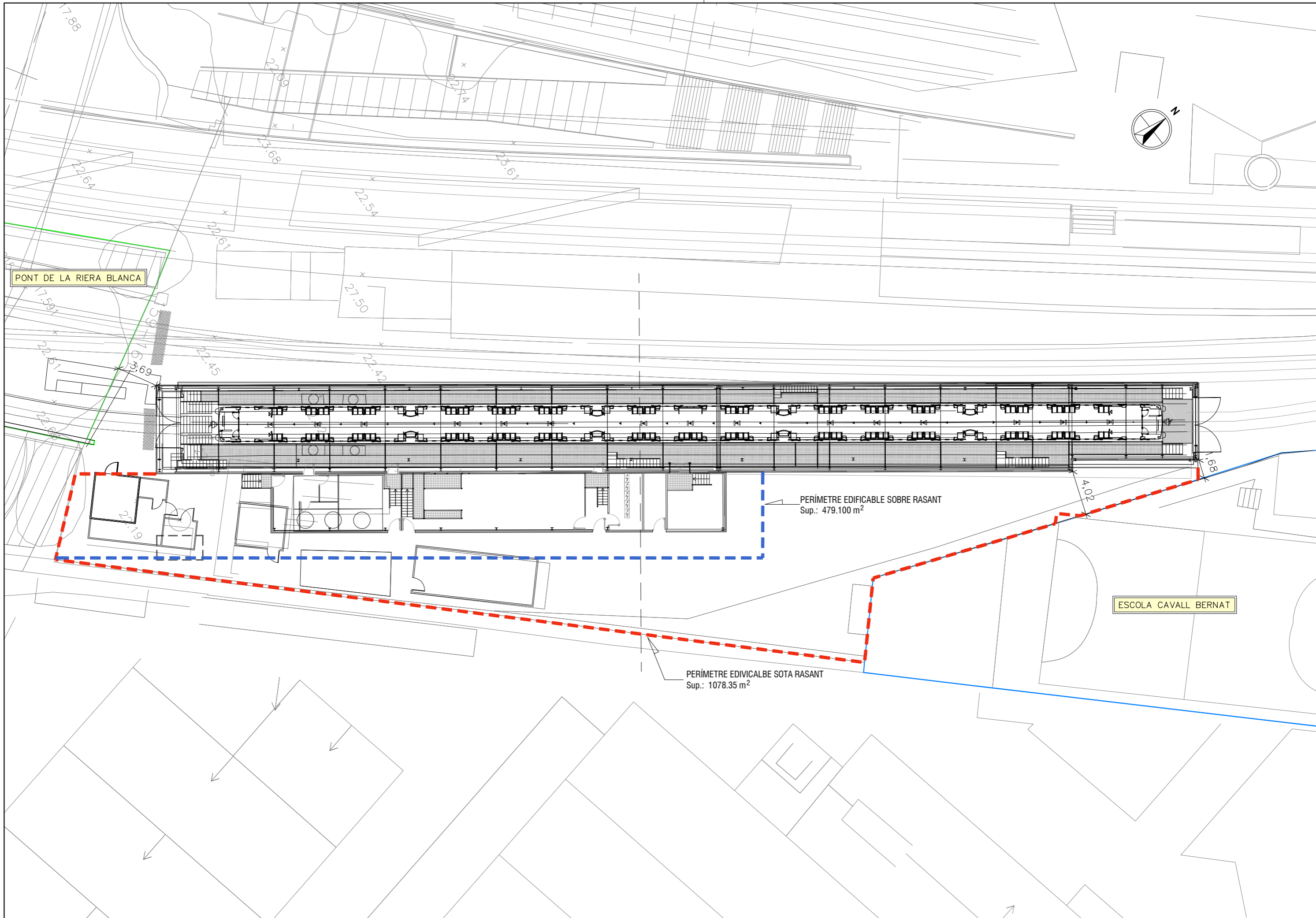


Actuació

PC-MPB-23063



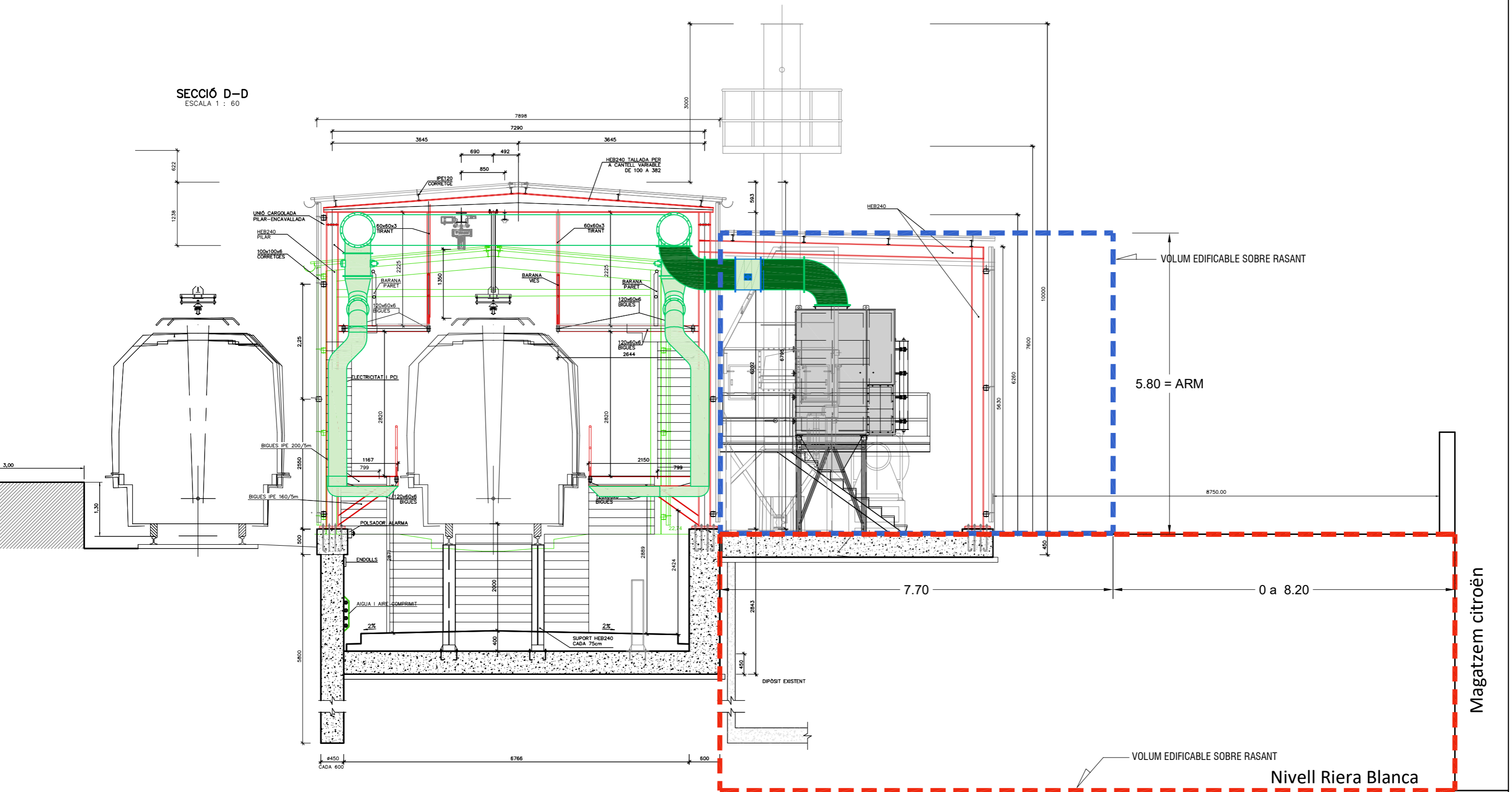
PONT DE LA RIERA BLANCA

ESCOLA CAVALL BERNAT

PERÍMETRE EDIFICABLE SOBRE RASANT  
Sup.: 479.100 m<sup>2</sup>

PERÍMETRE EDIFICABLE SOTA RASANT  
Sup.: 1078.35 m<sup>2</sup>

**SECCIÓ D-D**  
ESCALA 1 : 60

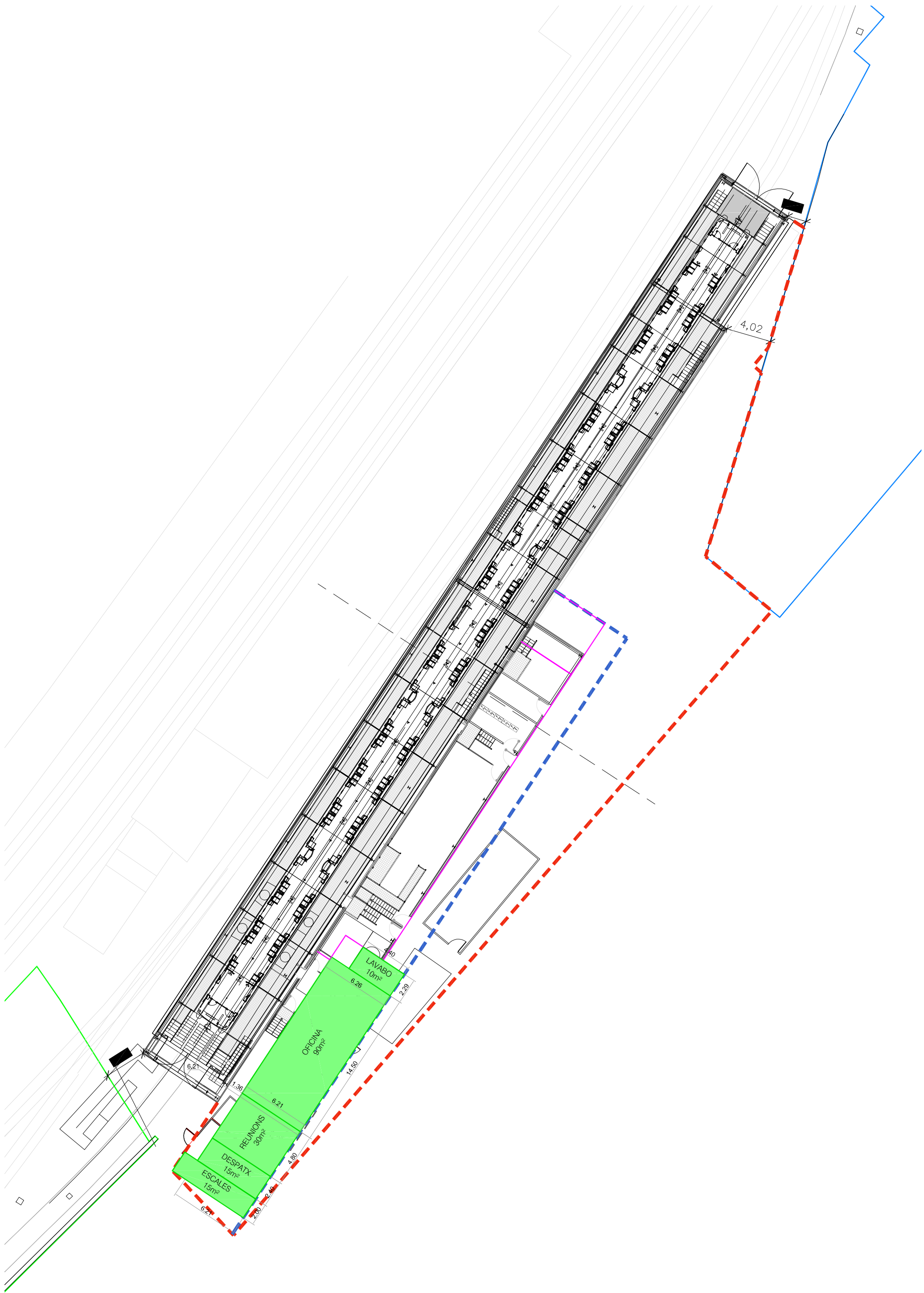


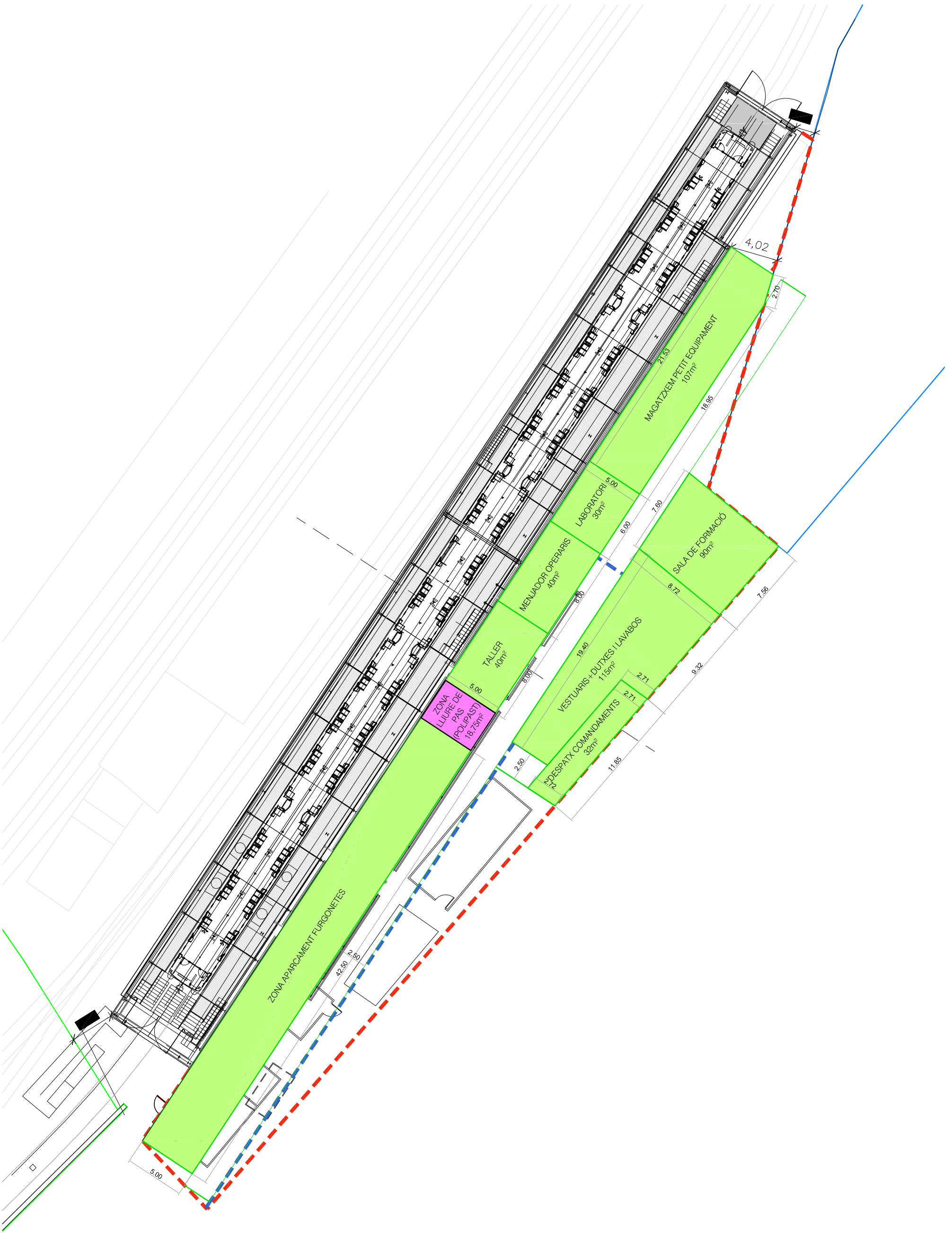
Magatzem citroën

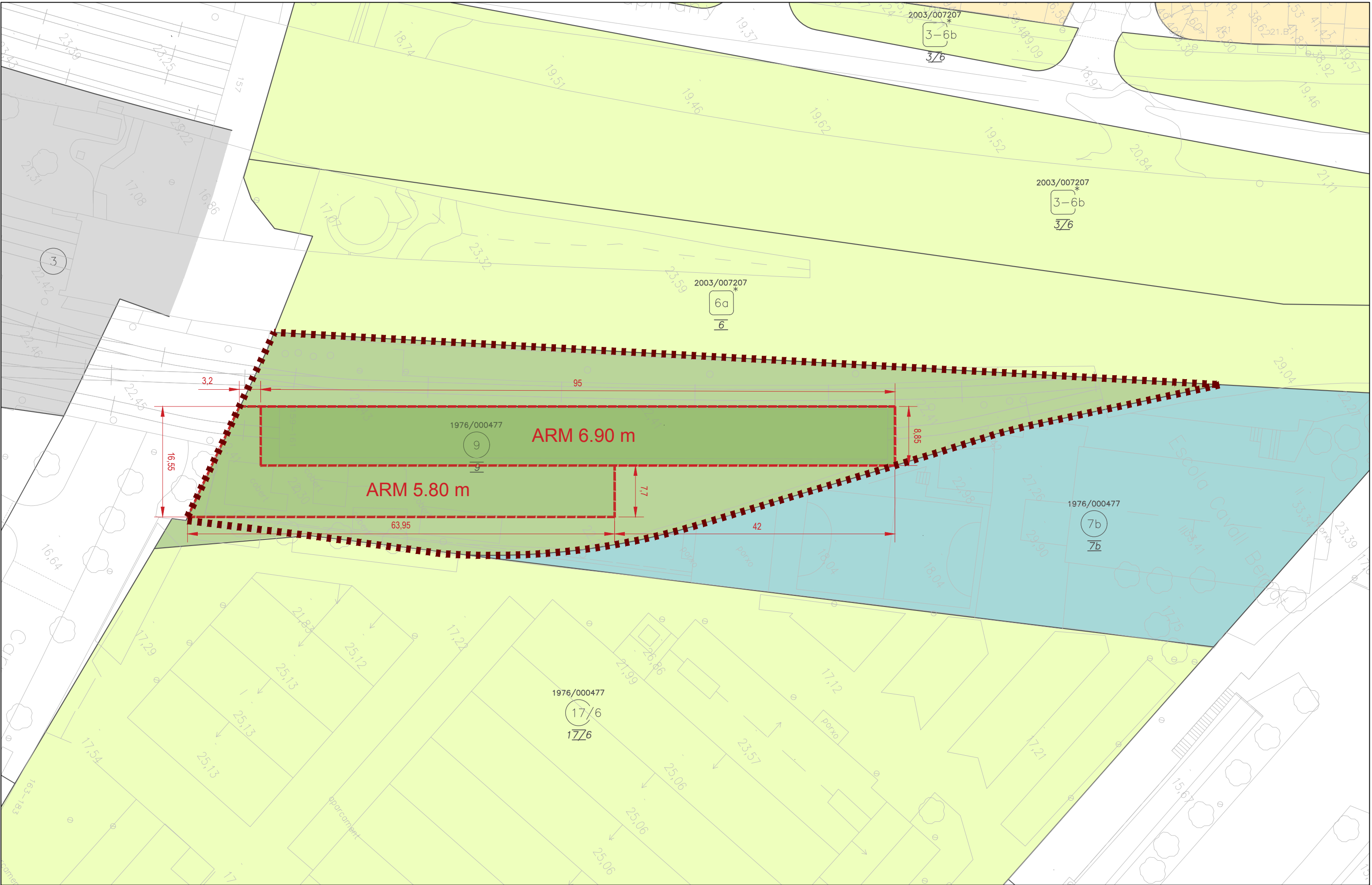
VOLUM EDIFICABLE SOBRE RASANT  
5.80 = ARM

VOLUM EDIFICABLE SOBRE RASANT  
Nivell Riera Blanca

NOTA:  
L'ESTRUCTURA S'ESTRETA A LA PART COINCIDENT AMB EL MUR DE L'ESCOLA



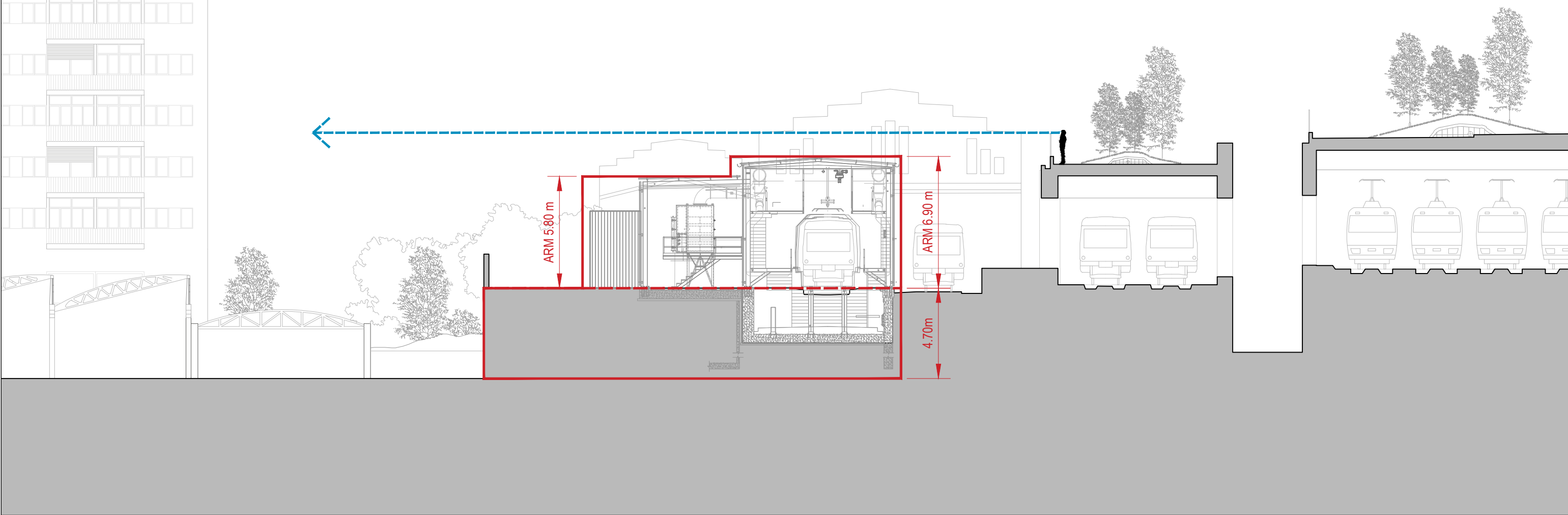
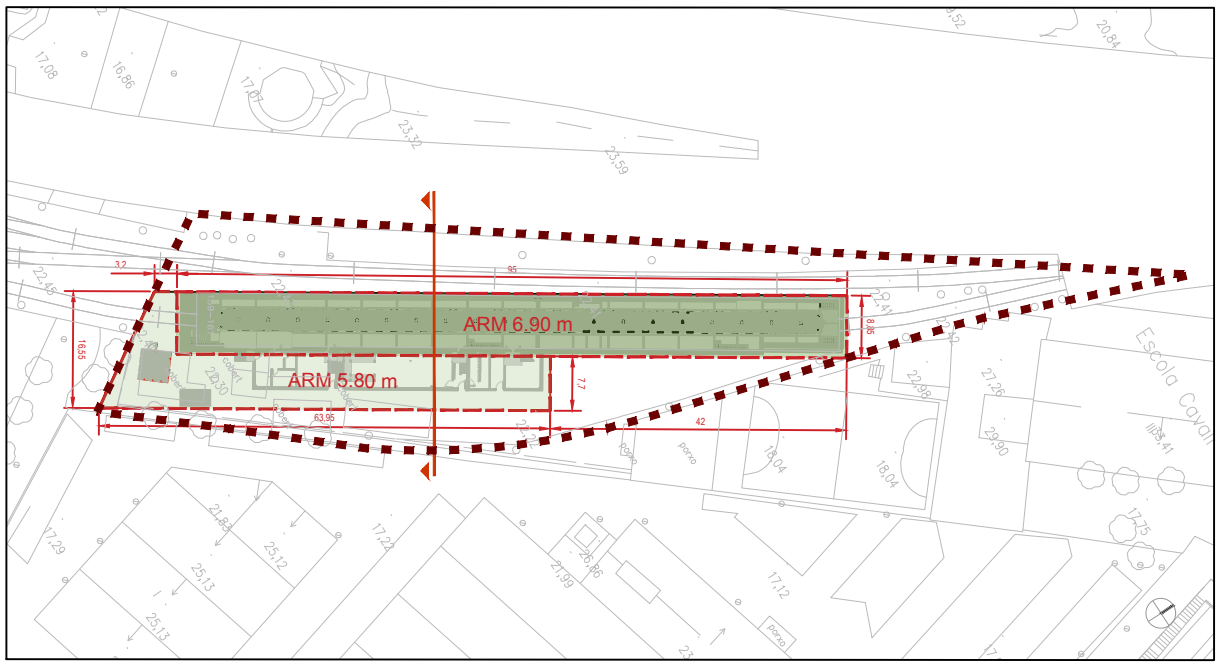




- Àmbit del PE 3.038 m<sup>2</sup>
- CONDICIONS GENERALS DE L'EDIFICACIÓ
- ▭ Perímetre regulador 1.365.50 m<sup>2</sup>
- ARM 6.90m Alçada reguladora màxima
- ▭ Acotacions

**PLA ESPECIAL URBANÍSTIC DEL TÚNEL DE BUFAT A LA BORDETA**  
 DOCUMENTS D'ORDENACIÓ

0.2. CONDICIONS GENERALS DE L'EDIFICACIÓ. Perímetre regulador

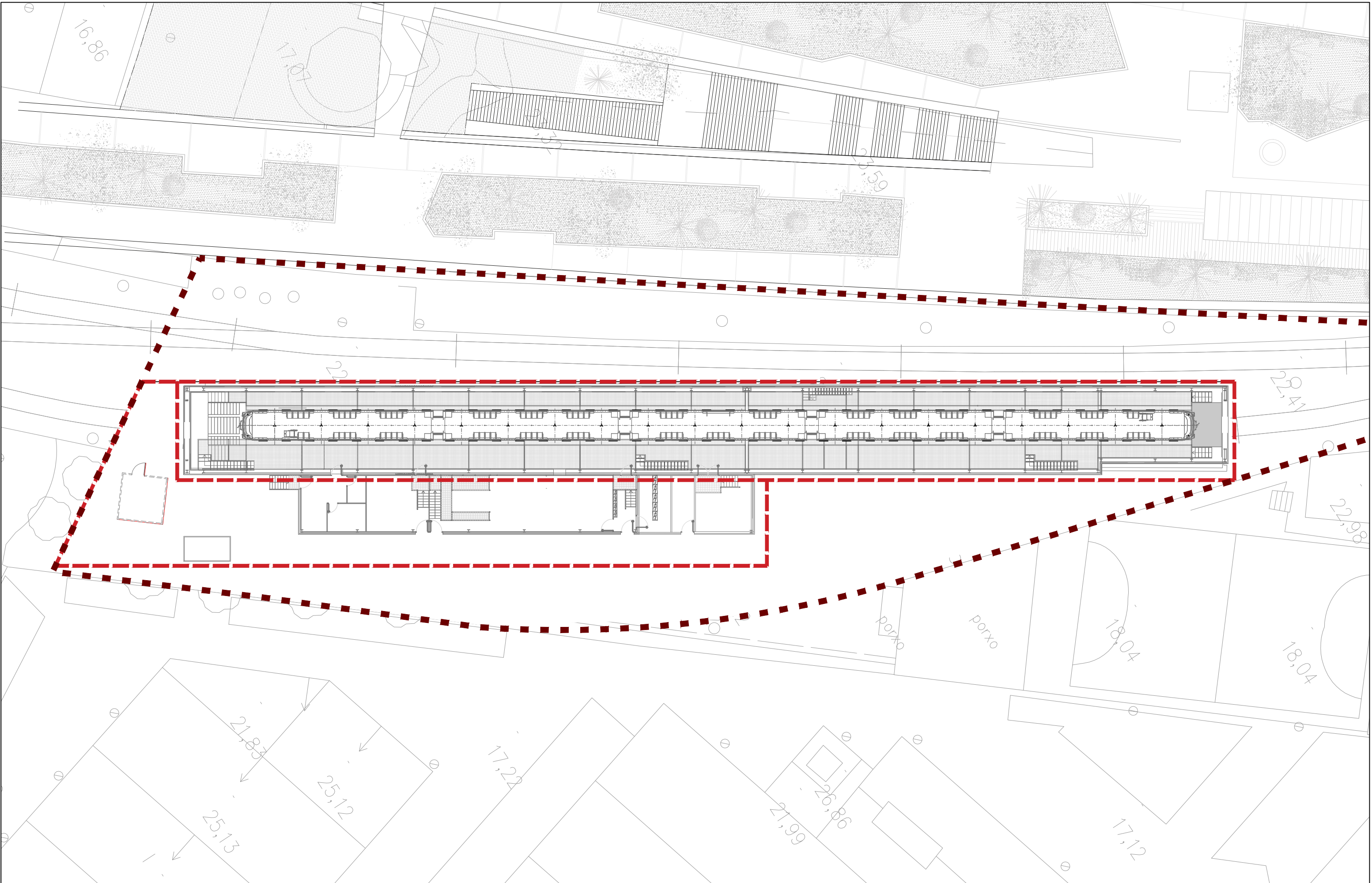


- Àmbit del PE 3.038 m<sup>2</sup>
- PERFIL EDIFICATORI
- Perfil regulador
- Rasant
- ARM 6.90m Alçada reguladora màxima
- 8.85 Acotacions

PLA ESPECIAL URBANÍSTIC DEL TÚNEL DE BUFAT A LA BORDETA  
 DOCUMENTS D'ORDENACIÓ  
 BARCELONA

0.3. CONDICIONS GENERALS DE L'EDIFICACIÓ. Perfil edificatori.





- - - Àmbit del PE 3.038 m<sup>2</sup>
- · - · - Perímetre regulador 1.365.50 m<sup>2</sup>

CONDICIONS GENERALS DE L'EDIFICACIÓ

**PLA ESPECIAL URBANÍSTIC DEL TÚNEL DE BUFAT A LA BORDETA**  
 DOCUMENTS D'ORDENACIÓ  
 BARCELONA

O.4. ORDENACIÓ INDICATIVA. Planta



**JORNET LLOPASTOR**  
ARQUITECTES

ESCALA 1:300