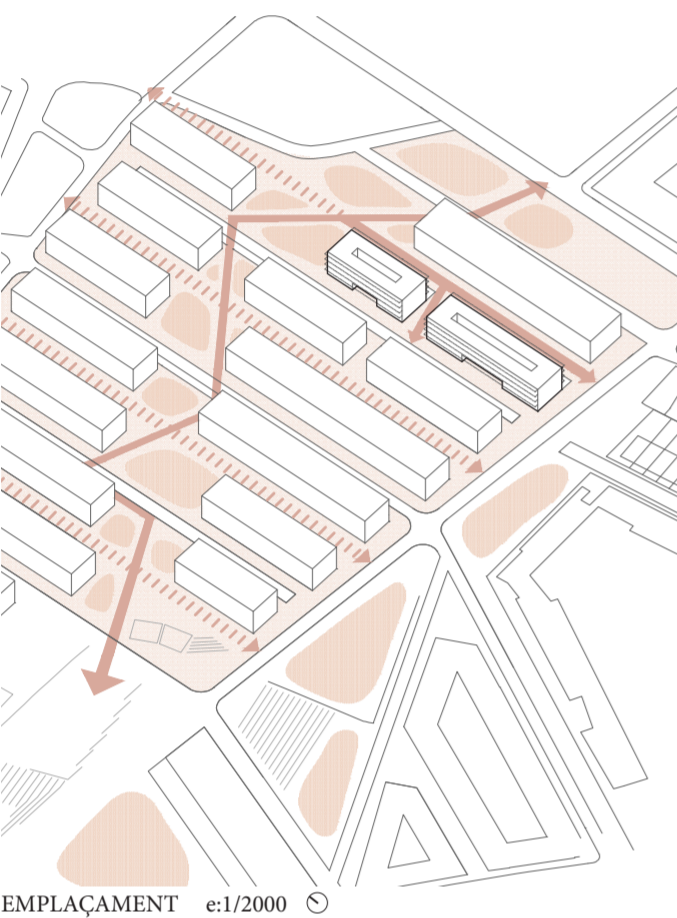
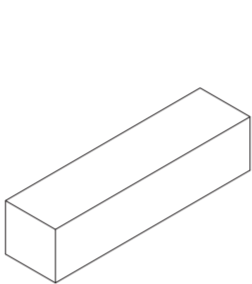




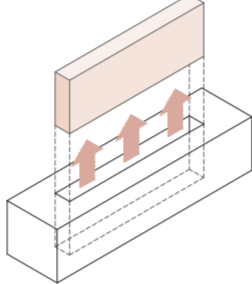
Proposta amb voluntat de donar continuïtat a l'espai públic (cedint l'espai lliure posterior), usant el buit entre els dos volums com a by-pass segur pel ciutadà. Es creen espais vetllats per totes, segurs, saludables i sociables



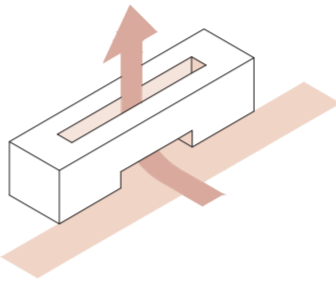
EMPLAÇAMENT e:1/2000



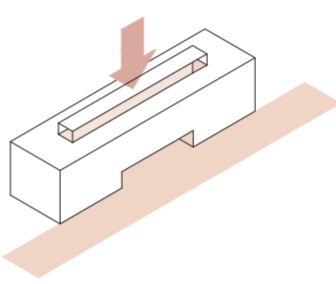
Gàlib del volum total edificable dins cadascuna de les parcel·les



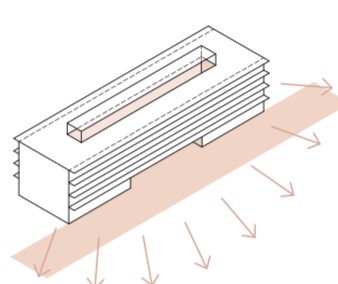
Generar un buit central que garanteix la ventilació natural creuada de tots els habitatges



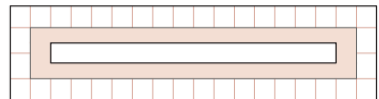
Generar un porxo d'entrada central com espai d'arribada i connexió amb l'espai públic



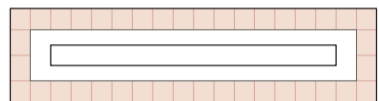
Convertir aquest buit central en un espai bioclimàtic que actua com a regulador tèrmic i millora l'eficiència energètica



Apostar per una vida a l'exterior, generar grans balcons continus



Anella interior: instal·lacions i serveis
Anella exterior: estances



Estratègia en anella, ordenació de les estances modulars en façana a l'anella exterior. Agrupació de les zones humides, instal·lacions i serveis a l'anella interior

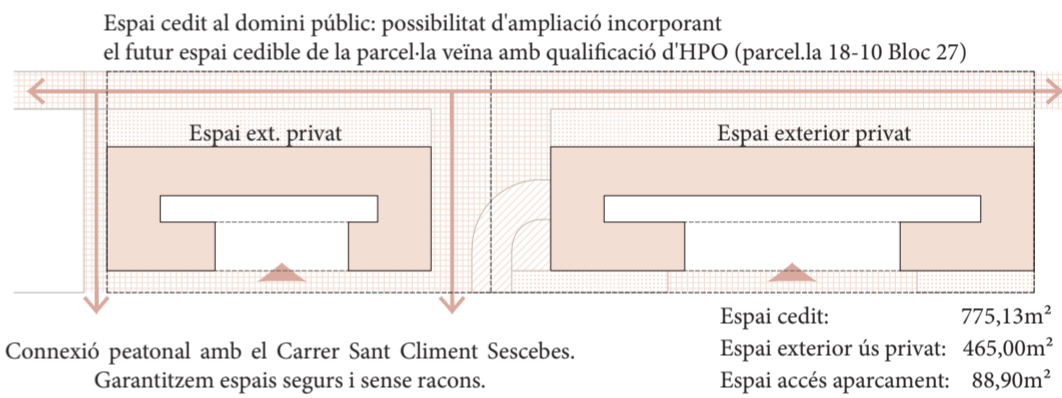
La proposta aposta per una resolució unificada amb igual tractament i mecanisme de generació en els dos blocs, resolent-los de forma individualitzada tot aconseguint deixar l'espai entre blocs com un buit per tal que respirin totes les peces de programa que s'hi aboquen, així com generant un espai d'esponjament dins el context de construcció d'alçat del carrer.

A cada bloc, un gran porxo permeable d'accés serà boca d'entrada a un gran pati central perimetrat pel conjunt de serveis i circulacions del programa, alliberant així la gran

corona exterior on, de forma modulada, es presenta el conjunt d'estances dels habitatges.

La modularitat del sistema permet afegir el valor de la flexibilitat, fent que l'habitatge es pugui adaptar a les necessitats de cada usuària i mutar al llarg del temps.

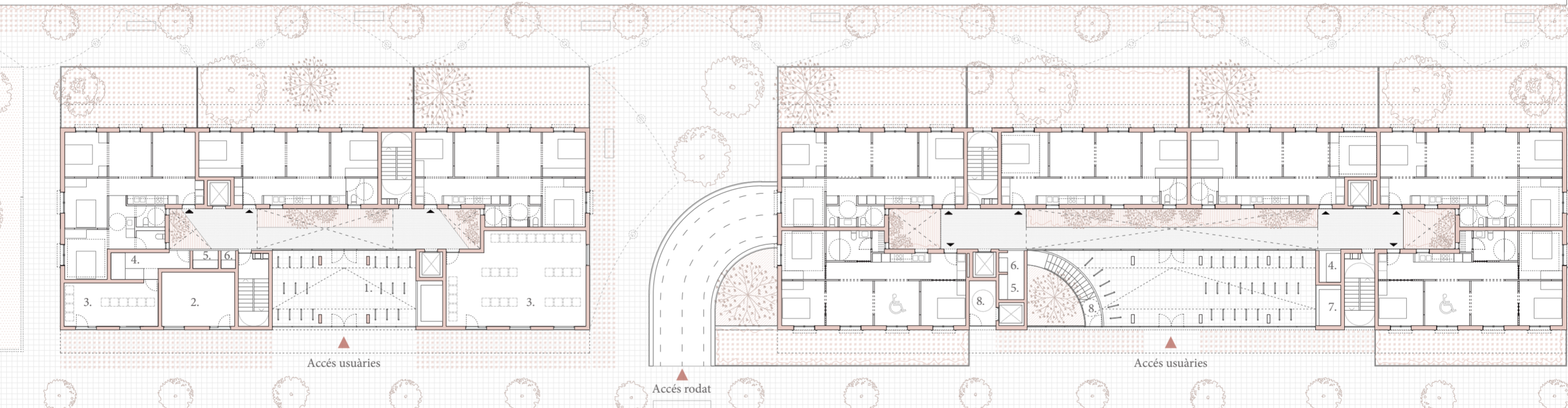
El pati central modifica el factor forma de l'edifici mitjançant un sistema senzill d'obertures superiors i inferiors, convertint-se en espai captador a l'hivern i dissipador a l'estiu.



Connexió peatonal amb el Carrer Sant Climent Sescibes. Garantitzem espais segurs i sense racons.

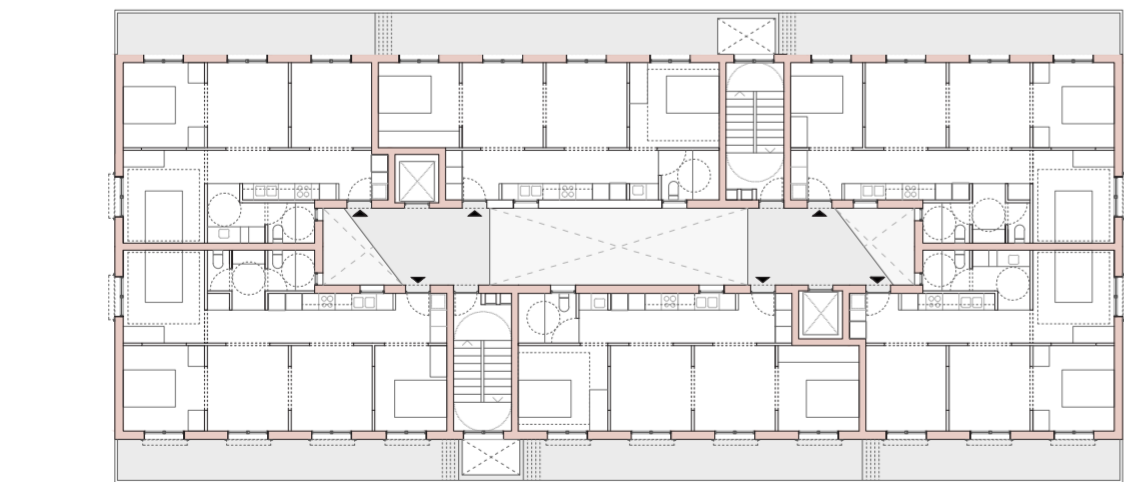
Aconseguint uns espais públics sense racons, ben il·luminats i segurs per a les usuàries.

Cedim part de l'espai lliure de la parcel·la com espai públic i peatonal que connectarà amb el parc.

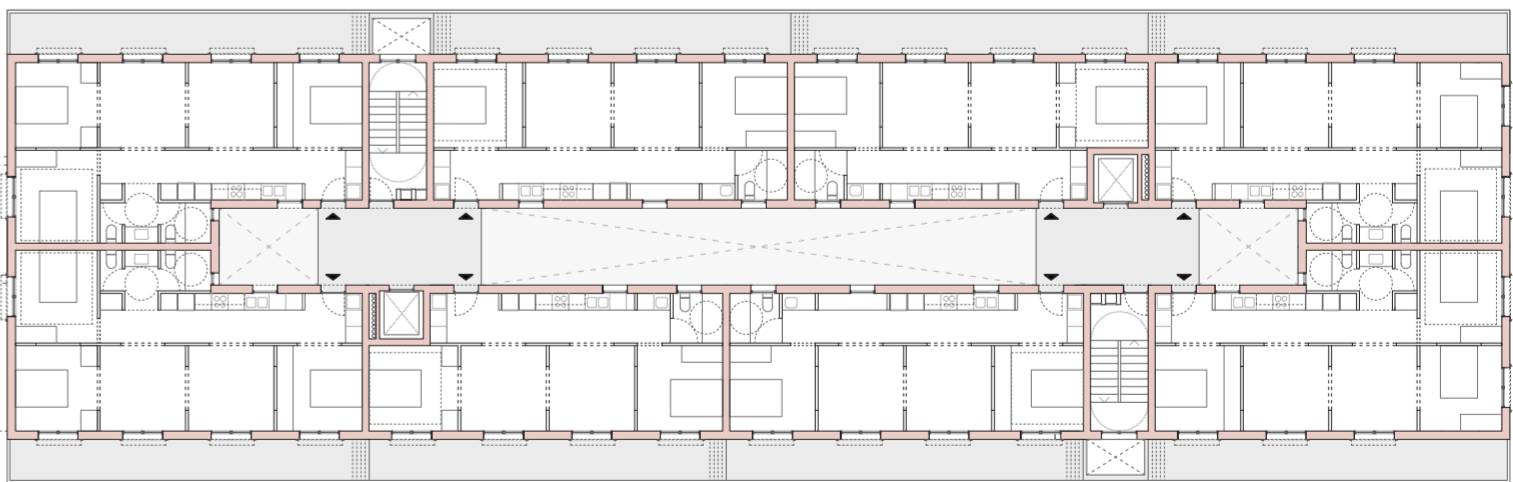


PLANTA BAIXA e:1/275

1. Aparcament bicicletes / 2. E.T. / 3. Espai de residus / 4. Espai de neteja / 5. Comptadors aigua / 6. RITI / 7. Comptador elèctric / 8. Accés aparcament

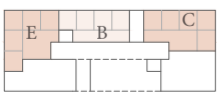


PLANTA TIPUS e:1/275

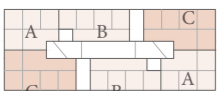


PLANTA TIPUS e:1/275

PLANTES PER TIPOLOGIES:



Esquema tipologies plantes PB

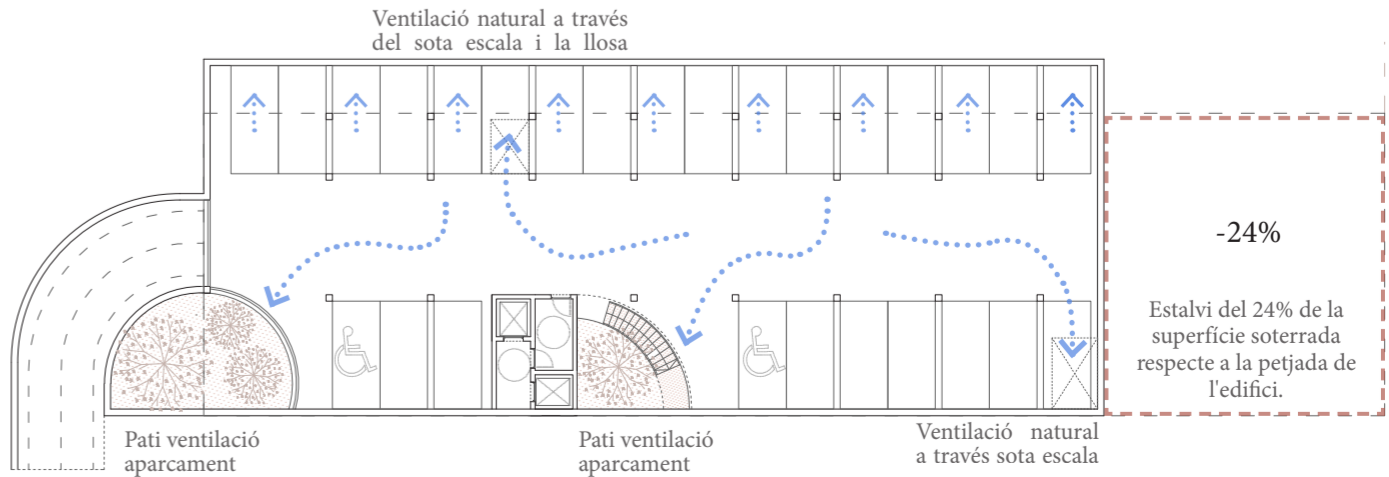


Esquema tipologies plantes tipus P1-P3

SUPERFÍCIES PER TIPOLOGIES:

| Tipologia | Unitats | Sup.út. int. | Sup.út. venda |
|----------------------|-----------|----------------------|----------------------|
| Habitatge A | 2D 6 ut. | 55,12 m ² | 60,63 m ² |
| Habitatge B | 2D 7 ut. | 55,57 m ² | 61,12 m ² |
| Habitatge C | 3D 7 ut. | 67,33 m ² | 74,06 m ² |
| Habitatge C* | 3D 14 ut. | 71,43 m ² | 78,57 m ² |
| Habitatge D | 2D 7 ut. | 62,48 m ² | 68,73 m ² |
| Habitatge D* | 2D 7 ut. | 58,29 m ² | 64,12 m ² |
| Habitatge E | 3D 1 ut. | 70,71 m ² | 77,78 m ² |
| Habitatge F (adapt.) | 3D 2ut. | 72,16 m ² | 79,38 m ² |

| | | | |
|-------------------------------------|------------------------|--|--|
| TOTAL: | 51 ut. | | |
| BLOC 25 13ut. 2D, 8ut. 3D | | | |
| TOTAL: 51habitatges, 27ut. 2D (53%) | | | |
| BLOC 26 14ut. 2D, 16ut. 3D | | | |
| TOTAL: 51habitatges, 27ut. 2D (53%) | | | |
| Edificabilitat total: | 4.864,49m ² | | |
| Superfície construïda total: | 4.946,66m ² | | |
| Superfície útil total: | 3.576,32m ² | | |



PLANTA SOTERRANI e:1/350



Coberta: panell de CLT, impermeabilització amb poliurea, aïllament amb plaques rígides de suro -20cm-, paviment tècnic amb lloses prefabricades sobre plots.

Coberta atri: estructura i fusteries amb perfil·leria metàl·lica d'acer galvanitzat i plaques de policarbonat cel·lular ondulat -15mm-.

Façana exterior: Acabat arrebossat amb calç, plaques de suro rígid -15cm- panell de CLT, trasdossat amb placa de fermacell i aïllament de cel·lulosa. Fusteries d'alumini reciclat, persiana enrotllable guiada, amb lames microperforades.

Façana interior: panell de CLT, trasdossat amb placa de fermacell i aïllament de cel·lulosa. Fusteries de fusta.

Compartimentació interior: envans i falsos sostres de placa de fermacell i nucli aïllat de cel·lulosa.

Forjats: panell de CLT, làmina acústica antiimpacte, solera de formigó -6cm- i paviment ceràmic.

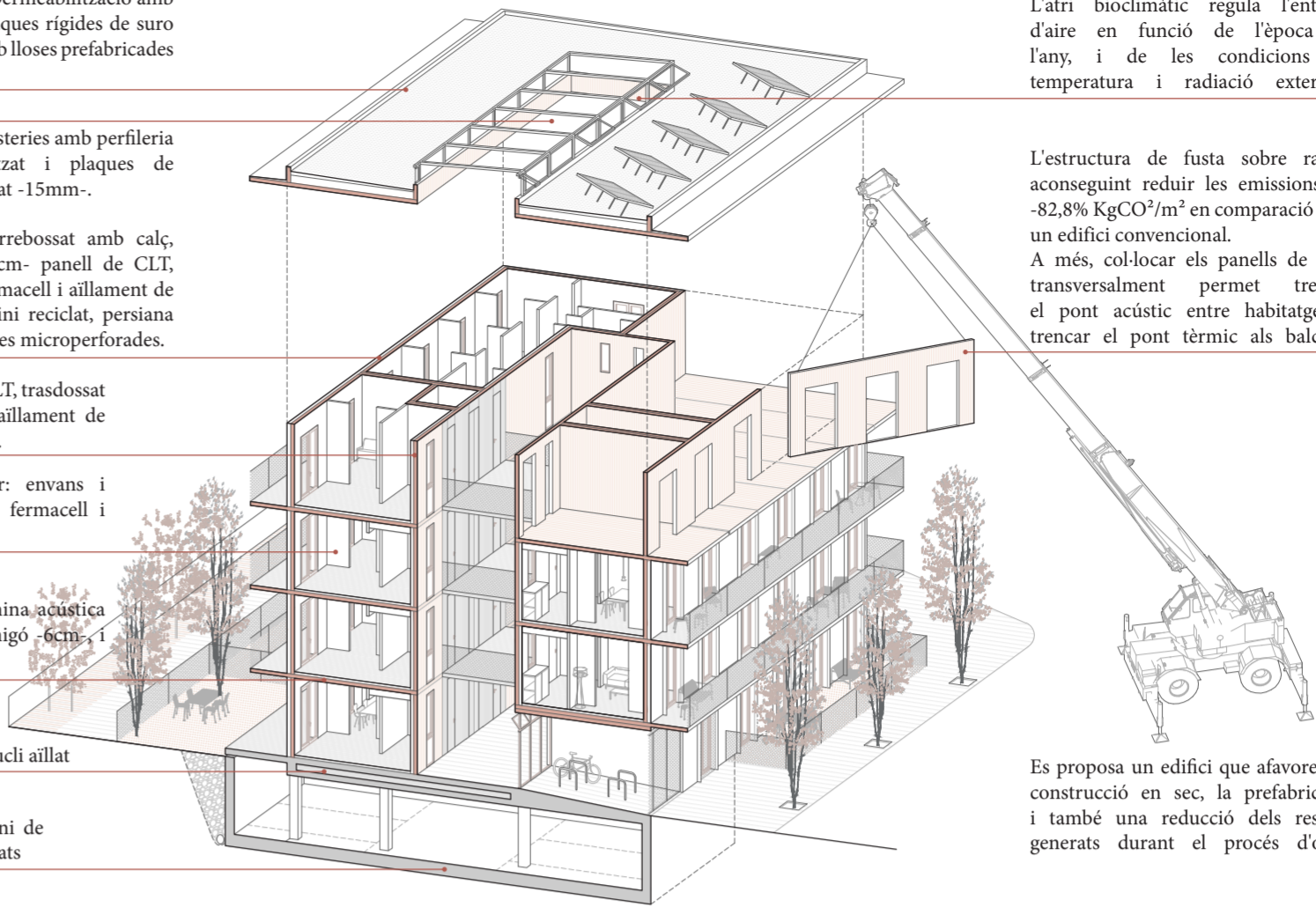
Doble llosa alleugerida de formigó d'àrids reciclats i nucli aïllat

Solera de la planta soterrani de formigó armat d'àrids reciclats

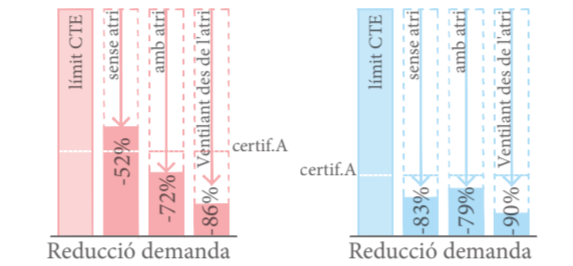
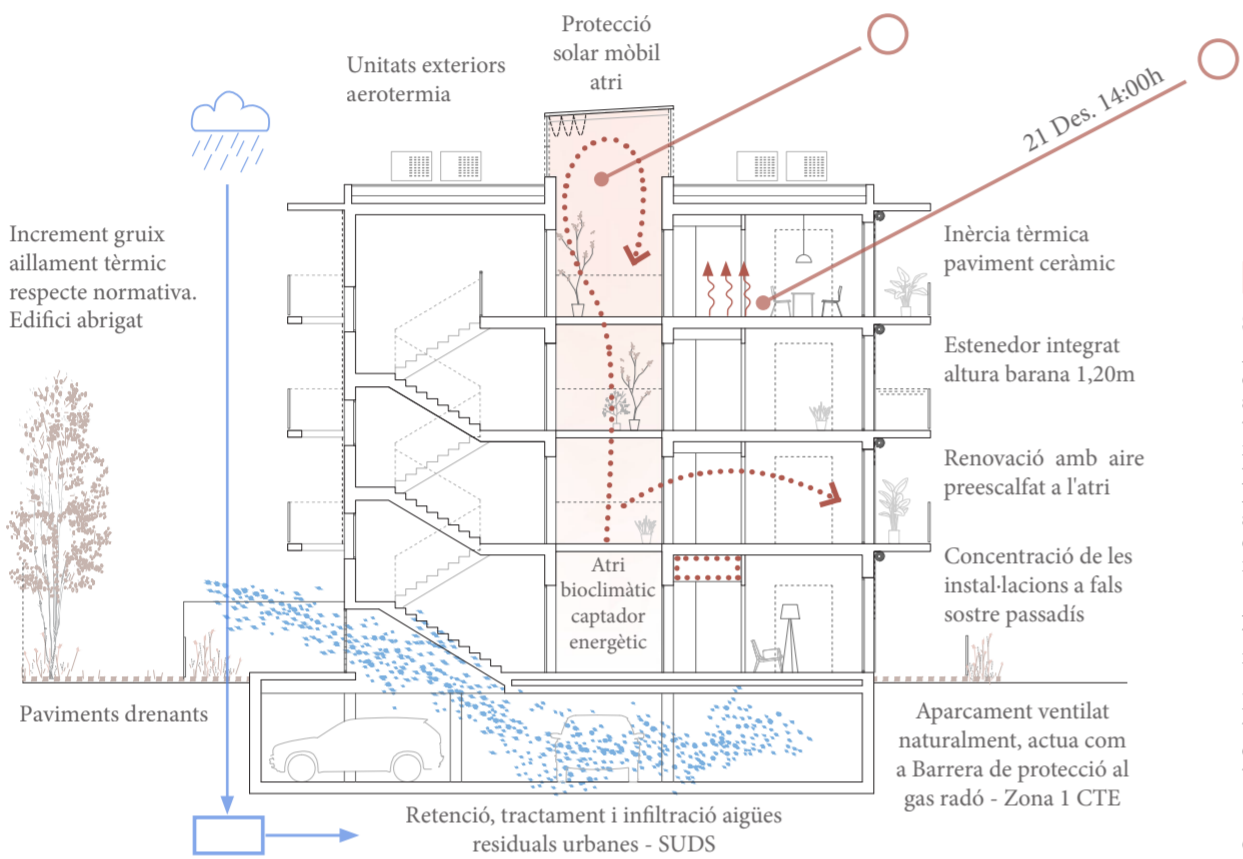
L'atri bioclimàtic regula l'entrada d'aire en funció de l'època de l'any, i de les condicions de temperatura i radiació exteriors.

L'estructura de fusta sobre rasant aconseguint reduir les emissions un -82,8% KgCO₂/m² en comparació amb un edifici convencional. A més, col·locar els panells de CLT transversalment permet trencar el pont acústic entre habitatges, i trencar el pont tèrmic als balcons.

Es proposa un edifici que afavoreix la construcció en sec, la prefabricació i també una reducció dels residus generats durant el procés d'obra.



Habitatge col·lectiu amb accessos i circulacions que fomenten el sentiment comunitari, vertebradors de la proposta.



Calefacció

Sistemes Passius:
Atri bioclimàtic: captació de la radiació solar a l'hivern gràcies a tancaments captadors mòbils automatitzats - per efecte xemeneia-. Aportació d'aire preescalfat a l'atri de forma natural com a renovació de l'aire interior.

Aprofitament de la inèrcia tèrmica dels paviments interiors ceràmics

Eliminació dels ponts tèrmics: SATE i estructura de fusta, baixa transmissió tèrmica.

Refrigeració

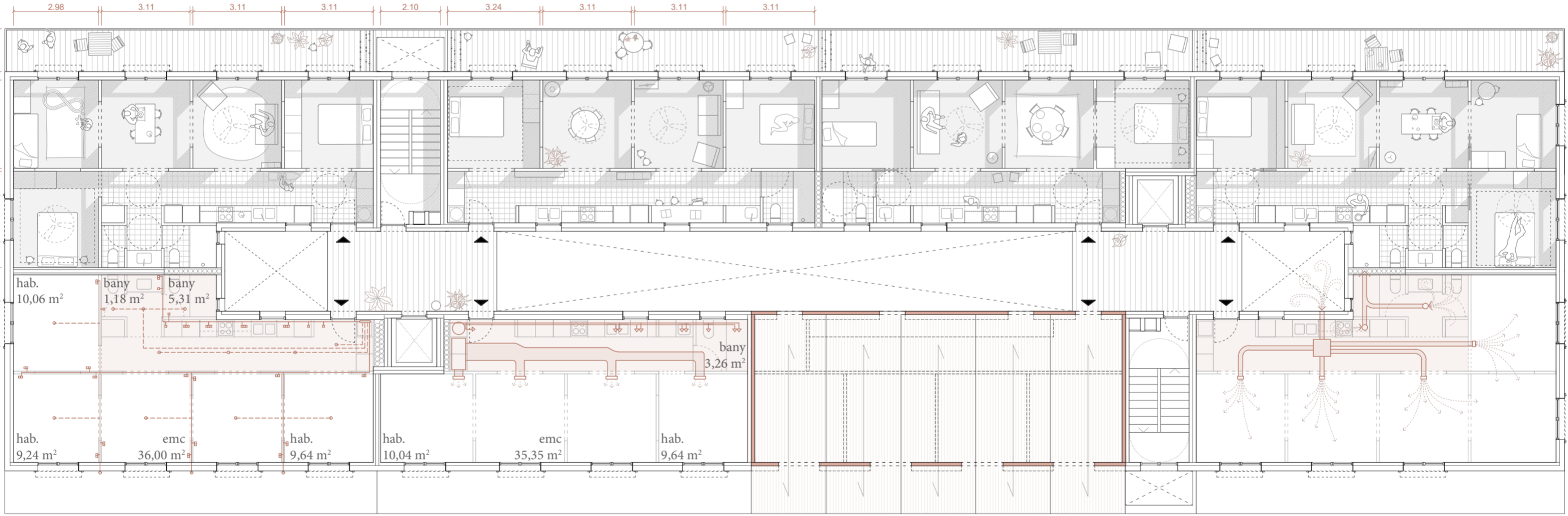
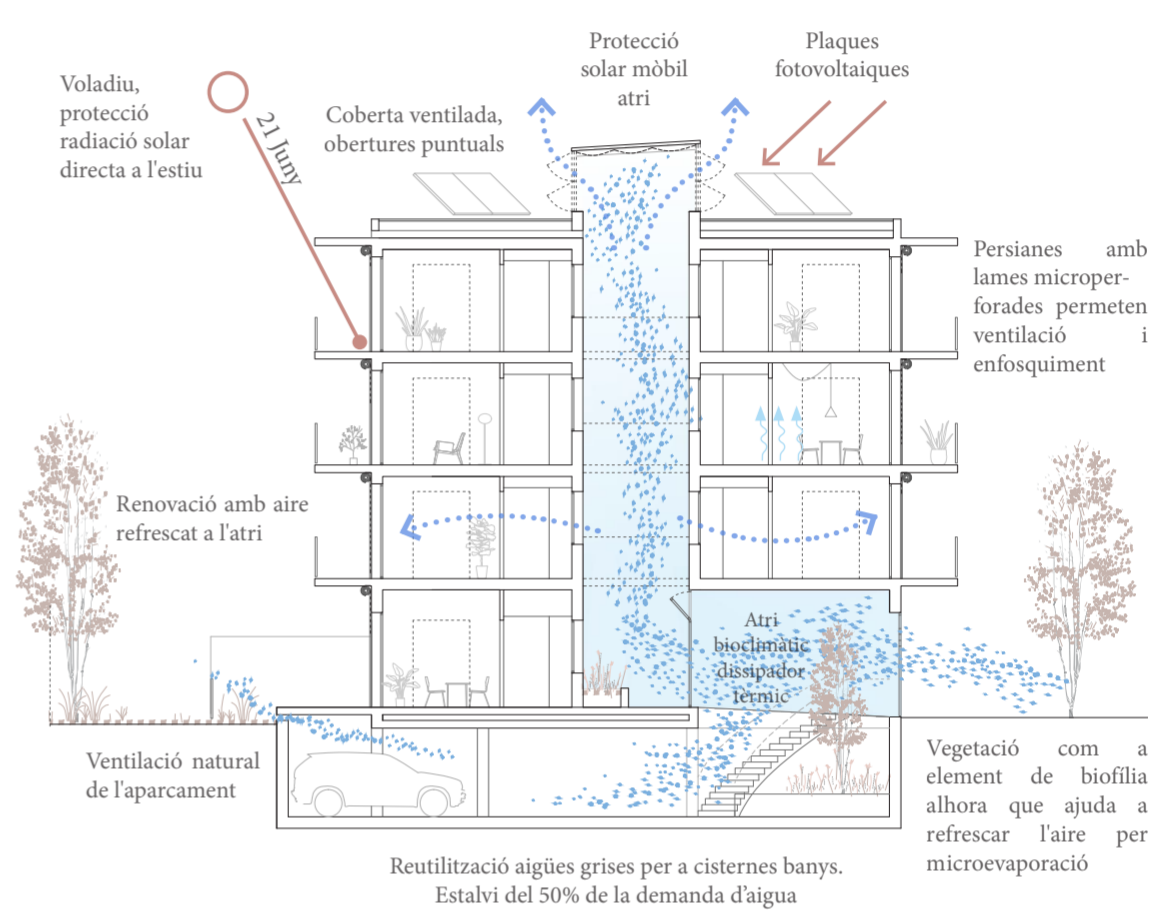
Sistemes Passius:
Atri bioclimàtic: ventilació creuada a tots els habitatges a través de l'atri bioclimàtic - per efecte xemeneia-. Aportació d'aire refrescat a l'atri de forma natural com a renovació de l'aire interior.

Protecció solar mòbil i regulable

Aïllament gruix variable a façanes i atri segons orientació i demanda

Producció d'energia amb plaques fotovoltaïques a coberta

Sistemes Actius:
Climatització i refrigeració per aerotermita a través de conductes + aprofitant instal·lació ventilació forçada captant l'aire pretractat bioclimàticament a l'atri



Sistema elèctric: simplifiquem l'instal·lació, tot el cablejat passa pel fals sostre o els envans interiors, evitant actuar en façanes i mitgeres

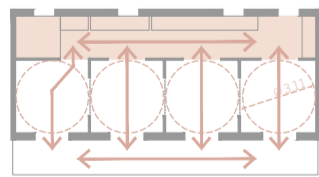
Sistema de climatització: centrem totes les instal·lacions a l'anella interior, reduint el fals sostre només en aquesta zona

Sistema estructural: façanes portants i forjats amb CLT independents a cada habitatge - la junta dels forjats entre habitatges elimina el pont acústic-

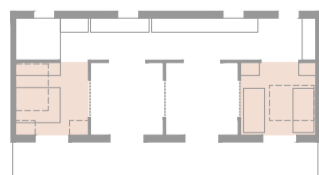
Sistema de ventilació: aportació d'aire pre-tractat climàticament a l'atri bioclimàtic i extracció d'aire viciat a través dels banys i cuina fins a coberta.

PARCEL·LA 26, PLANTA DETALL, e 1/150

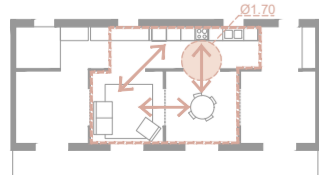
TIPOLOGIA HABITATGE: USOS QUOTIDIANIS



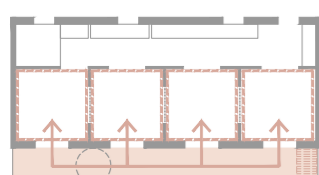
Espais servits i espais servidors
■ Espais servidors
□ Espais servits



Jerarquia dimensional
Dormitoris de dimensions iguals

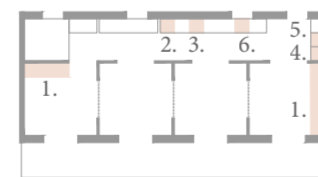


Simultaneïtat d'utilització
■ Connexió cuina amb estances principals. Visualització de les tasques domèstiques

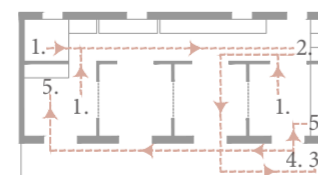


Terrasses
Espai exterior de dimensions generoses fet que possibilita diferents funcionalitats
■ Espai ampli exterior
→ Circulació alternativa
■ Espai estenedor

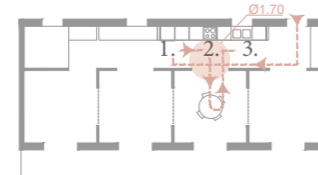
TIPOLOGIA HABITATGE: FLEXIBILITAT D'ESP AIS



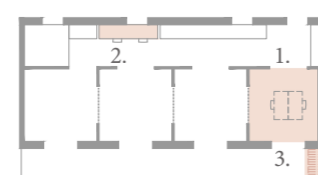
Emmagatzematge
1. Roba 6.6m²
2. Rebost 0.8m²
3. Cuina 0.4m²
4. Gran format 1.3m²
5. Neteja 0.2m²
6. Residus 0.3m²



Cicle de la roba
1. Roba bruta
2. Rentat
3. Penjat / assecat
4. Plegat / planxat
5. Roba neta



Eix del menjar
1. Rebost / nevera
2. Coccó
3. Rentat
Espai de treball per a 2-3 persones (D=1,70m)



Espais de treball
1. Treball independent
2. Treball dependent
3. Treball productiu



L'habitatge esdevé una seqüència d'estances desjerarquitzades i flexibles com a resposta a les noves maneres de viure i a les seves necessitats canviants