



Ajuntament  
d'Arenys de Mar

platges d'arenys 



# Pla de Gestió Integral de les platges i del litoral d'Arenys de Mar

**Serveis Territorials**

Gener de 2014

## OBJECTE

El Pla de **Gestió Integrada** pretén:

- Consolidar la qualitat i les prestacions de les platges com a **espais turístics de referència durant els mesos d'estiu.**
- Convertir les platges en **espais públics de referència de la vila més enllà de la temporada estiuenca.**
- Desenvolupar durant tot l'any **serveis i activitats a les platges** que s'integrin amb la quotidianitat del municipi.
- Preservar i recuperar les **platges com a espais naturals.**

## FINALITATS

Les **finalitats bàsiques** del Pla són les següents:

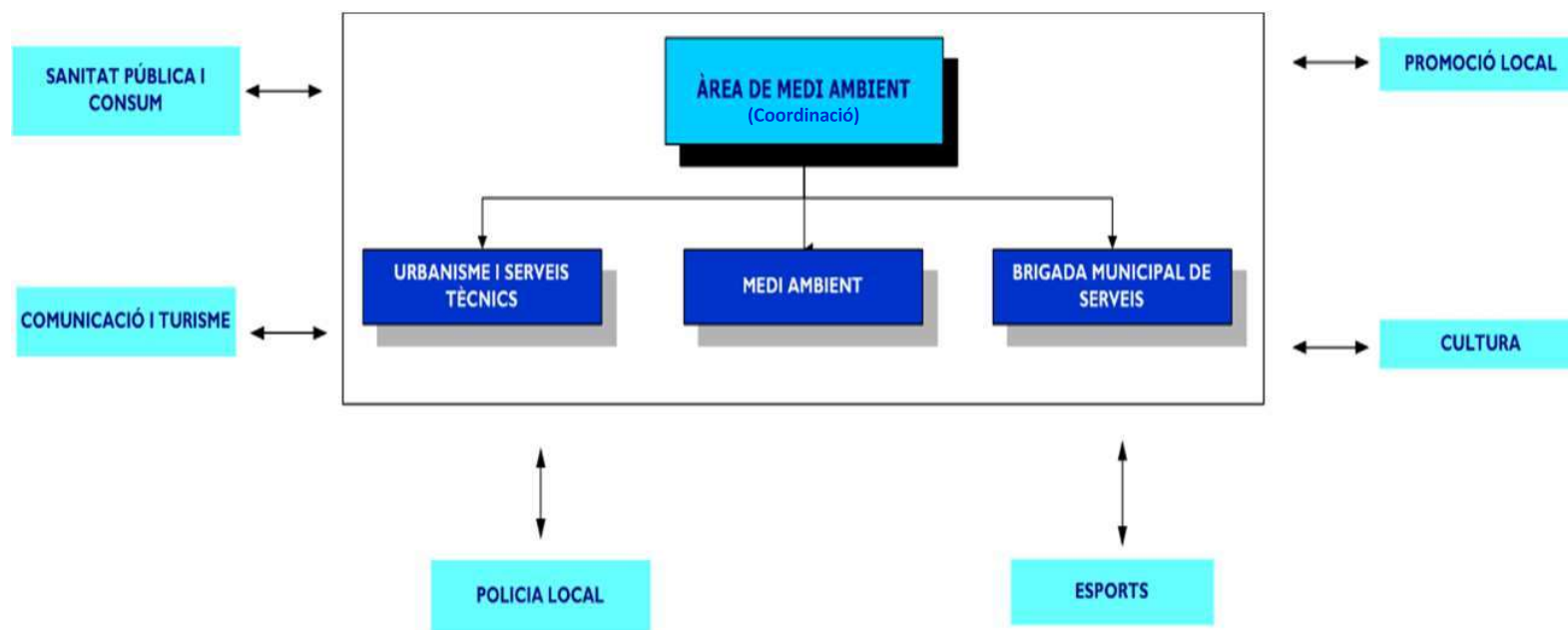
- **Protegir i conservar el litoral arenyenc** com a base d'un desenvolupament socioeconòmic sostenible.
- **Ordenar de forma coherent, racional i sostenible** els usos i la distribució de les instal·lacions i dels equipaments del DPMT.
- **Potenciar l'atractiu turístic i econòmic** de les platges d'Arenys de Mar.
- **Incrementar les prestacions i serveis** a les platges de cara als usuaris i a la població en general, i preveure les necessitats presents i futures.
- **Consolidar les intervencions de recuperació ambiental i paisatgística** de les platges i de la façana litoral d'Arenys de Mar.

- **Potenciar, integrar i cercar les sinergies entre les diverses funcions** inherents a les platges i el litoral:

- espais de contacte amb la natura
- espais de sociabilitat
- espais de lleure sostenible
- espais per al desenvolupament racional i sostenible d'activitats econòmiques vinculades amb el medi litoral
- espais educatius i culturals
- espais d'identitat de la vila d'Arenys de Mar

- **Facilitar la coordinació amb les administracions implicades** en els usos i la gestió de les platges d'Arenys de Mar.

## COORDINACIÓ MUNICIPAL: COMISSIÓ TÈCNICA DE PLATGES



Servei de vigilància i socorrisme

i

Servei de neteja de la sorra i dels accessos

## 2.- Àmbit territorial del Pla



## 3.- Avaluació de les platges i del litoral

### **FORTALESES / DEBILITATS**

- Notable front litoral d'aproximadament 3,7 km.
- Comissió Tècnica de Platges.
- Sistema de Gestió Ambiental de les platges (EMAS).
- Ampli ventall d'equipaments durant la temporada d'estiu.
- Equipaments fora de la temporada d'estiu: zones esportives i de descans.
- Activitats econòmiques de temporada: guinguetes, gandules, tendals.
- Servei de manteniment i neteja de platges durant tot l'any.
- Servei de vigilància i salvament durant la temporada d'estiu.

## 3.- Avaluació de les platges i del litoral

### **FORTALESES** / DEBILITATS

- Recuperació ambiental progressiva de les platges.
- Programa d'activitats esportives, culturals i ambientals a les platges durant la temporada d'estiu.
- Perfil de qualitat sanitària òptima de les aigües de bany.



### DEBILITATS / FORTALESES

- Oferta excessivament estacional d'activitats, equipaments i serveis.
- Manca d'una ordenació i zonificació de les platges.
- Baixa accessibilitat de les platges mitjançant modalitats de transport alternatives al vehicle privat.
- Degradació d'àmplies zones del rera-platja.
- Infrautilització d'àmplies zones de les platges.
- Manca de vies d'emergència.
- Deficiències notables en la xarxa de serveis bàsics.

### DEBILITATS / FORTALESES

- Manca de zones suficientment adaptades a persones amb mobilitat reduïda.
- Insuficient dotació d'equipaments a les zones de lleure infantil.
- Baixa operativitat de diversos equipaments del servei de vigilància i salvament.
- Manca d'homogeneïtzació i racionalització de la senyalització existent.
- Problemes d'inundacions dels passos subterranis.
- Baixa diversitat de les activitats econòmiques desenvolupades a les platges.

### 3.- Avaluació de les platges i del litoral

#### AMENACES / OPORTUNITATS

- Regressió del litoral.
- Degradació de l'espai litoral per saturació d'usos sense ordenació racional.
- Consolidació de les platges com a espais d'ús temporal.
- Minva de la qualitat en l'oferta d'activitats econòmiques.
- Ocurrencia de situacions d'emergència.
- Pèrdua de biodiversitat dels ecosistemes costaners.

### **OPORTUNITATS / AMENACES**

- Adaptació del tractament de la façana litoral a les estratègies globals de gestió integrada de les zones costaneres.
- Conversió de les platges en espais públics de referència més enllà de la temporada d'estiu.
- Potenciació de les platges d'Arenys com a espais d'interès per al desenvolupament econòmic i turístic de la vila.
- Zonificació racional de les platges en funció dels principals usos que es vulguin potenciar en cada cas.
- Potenciació dels trets característics de cada platja, incidint en l'especialització en determinats àmbits d'interès (accessibilitat, esportiu, natural, etc.).

### **OPORTUNITATS / AMENACES**

- Integració paisatgística de totes les intervencions que es duguin a terme a les platges.
- Recuperació de les platges com a espais naturals compatibles amb el desenvolupament d'activitats socioeconòmiques sostenibles.
- Diversificació de l'oferta d'activitats socioeconòmiques de les platges d'Arenys, incorporant nous usos fins ara no explotats.
- Implicació del teixit socioeconòmic de la vila en l'estratègia d'ordenació i gestió integrada de la franja litoral.

## 4.- Proposta d'ordenació i gestió integrada

### EIXOS D'ORDENACIÓ I GESTIÓ INTEGRADA

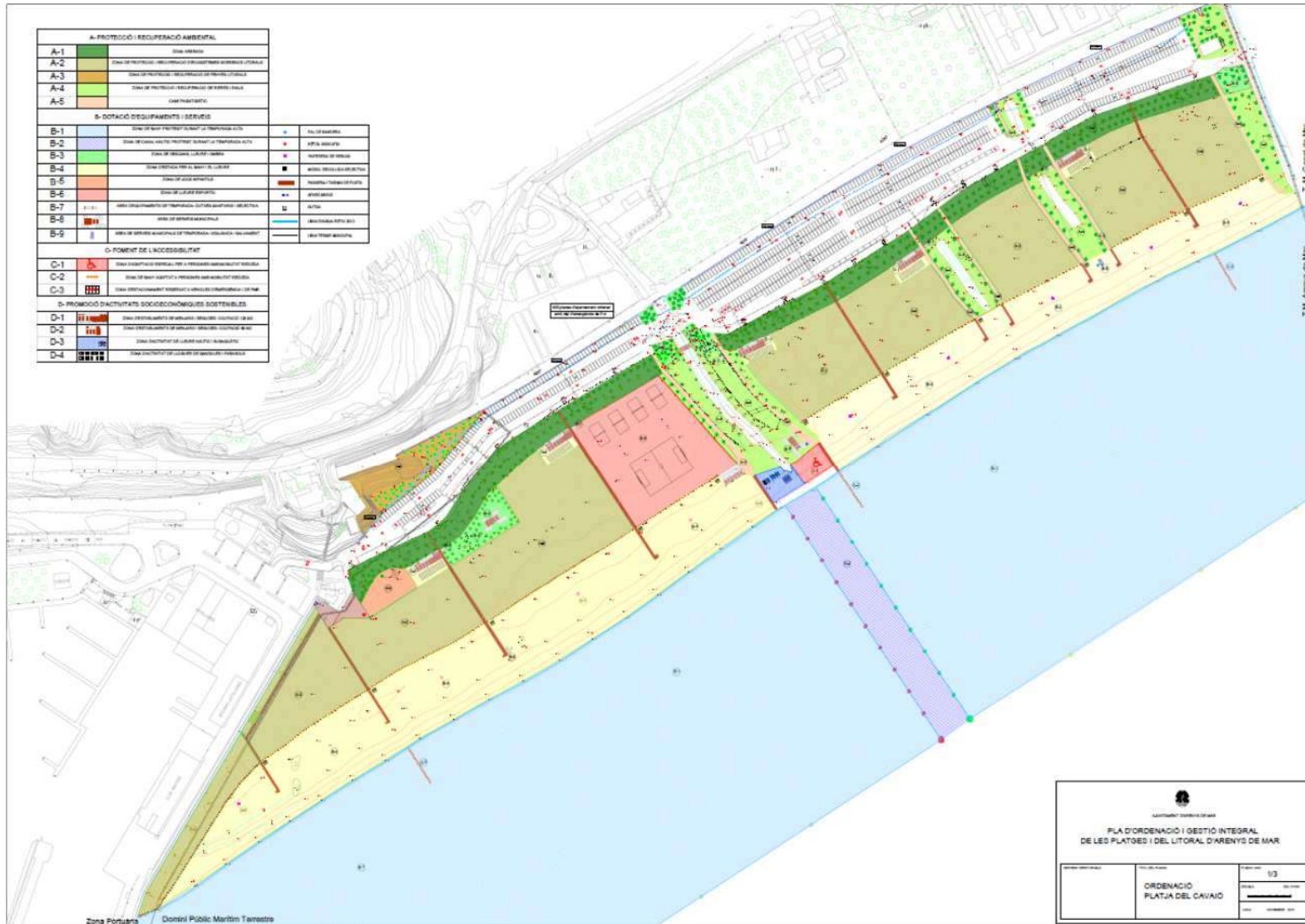
- Protecció i recuperació ambiental (A)
- Dotació d'equipaments i serveis (B)
- Foment de l'accessibilitat (C)
- Promoció d'activitats socioeconòmiques sostenibles (D)

### PLATJA DEL CAVAIÓ



<b>Situació:</b>	A llevant del Port d'Arenys, entre el Port i el límit de terme amb Canet de Mar.
<b>Longitud:</b>	És la platja més llarga d'Arenys de Mar, amb més de 1.000 metres de longitud.
<b>Amplada:</b>	L'amplada és variable i oscil·la entre els 80 i els 120 metres d'espai sorrenc.
<b>Superfície:</b>	Té una extensió aproximada de 100.000 m <sup>2</sup>
<b>Sorra:</b>	És una platja de sorra de gra gruixut.
<b>Accés:</b>	Des de de la N-II a través del Port d'Arenys.

# 4.- Proposta d'ordenació i gestió integrada



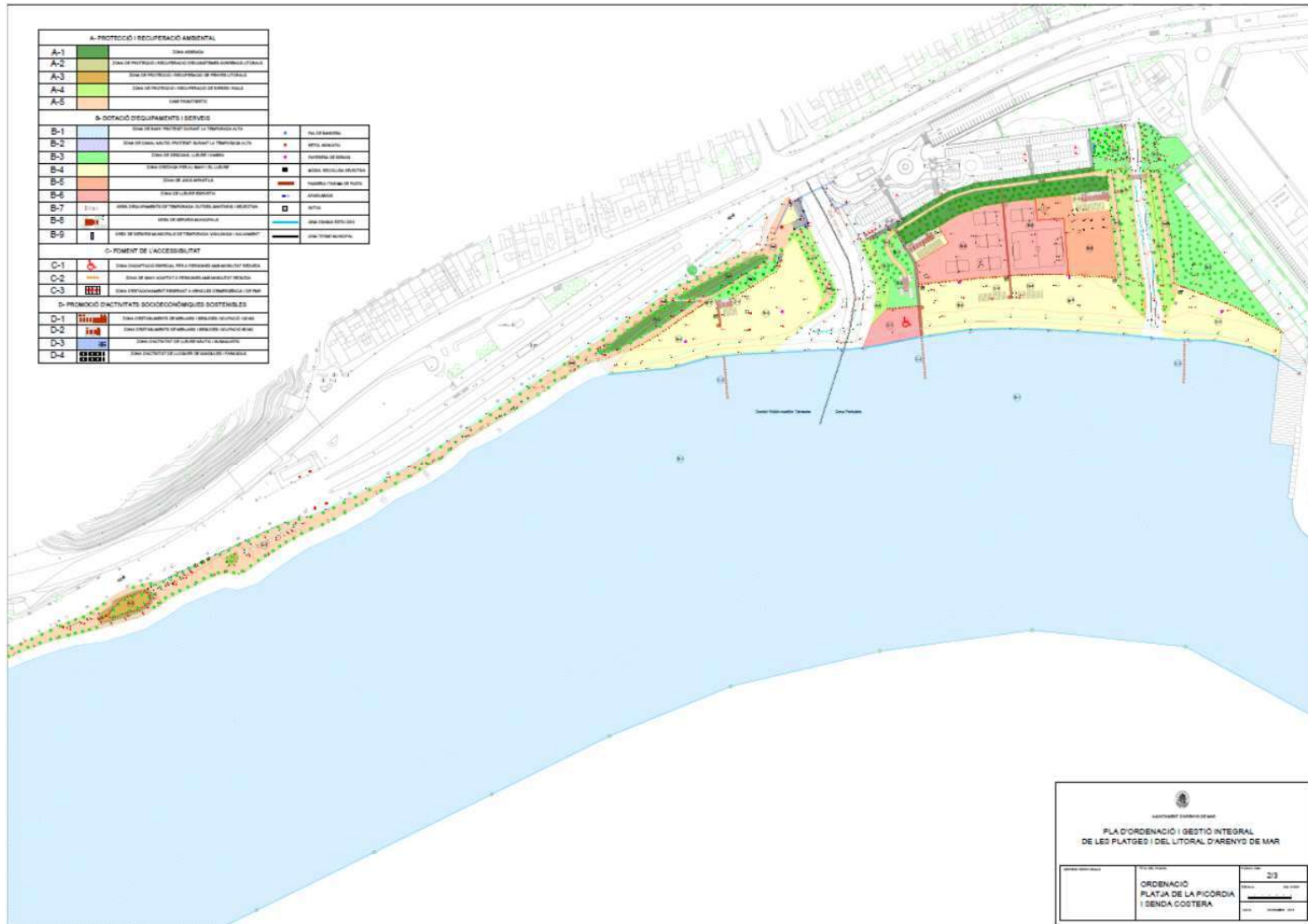


### PLATJA DE LA PICÒRDIA



<b>Situació:</b>	A ponent del Port d'Arenys, entre el Port i l'estació de tren de la RENFE.
<b>Longitud:</b>	Té una llargària aproximada de 580 metres, tot i que varia d'un any a l'altre.
<b>Amplada:</b>	L'amplada és variable i oscil·la entre els 20 i els 80 metres d'espai sorrenc.
<b>Superfície:</b>	Té una extensió aproximada de 30.000 m <sup>2</sup>
<b>Sorra:</b>	És una platja de gra de sorra entre fi i mitjà.
<b>Accés:</b>	Des de la N-II, al final de la Riera d'Arenys.

# 4.- Proposta d'ordenació i gestió integrada



## 4.- Proposta d'ordenació i gestió integrada

### CAMÍ DE MAR



<b>Situació:</b>	Entre les platges de la Picòrdia (llevant) i de les Roques d'en Lluc (ponent).
<b>Longitud:</b>	
<b>Amplada:</b>	
<b>Superfície:</b>	
<b>Sorra:</b>	És un passeig que connecta les platges de la Picòrdia i de les Roques d'en Lluc.
<b>Accés:</b>	Des de la platja de la Picòrdia, a l'alçada de la desembocadura de la Riera.

### PLATJA DE LES ROQUES D'EN LLUC



<b>Situació:</b>	Entre les Roques d'en Lluc i la Punta del Canyadell, a la sortida del rial Llarg.
<b>Longitud:</b>	Té una llargària variable a l'entorn dels 300 m molt condicionada pels temporals.
<b>Amplada:</b>	L'amplada és molt variable i oscil·la a l'entorn dels 15 metres d'espai sorrenc.
<b>Superfície:</b>	Té una extensió aproximada de 6.000 m <sup>2</sup>
<b>Sorra:</b>	És una platja de sorra de gra fi i mitjà.
<b>Accés:</b>	Des del Camí de Mar (platja de la Picòrdia).

### PLATJA DE LA MUSCLERA



<b>Situació:</b>	Entre la Punta del Canyadell i el límit de terme amb Caldes d'Estrac.
<b>Longitud:</b>	Té una llargària aproximada de 630 metres.
<b>Amplada:</b>	L'amplada és variable i oscil·la entre els 20 i els 40 metres d'espai sorrenc.
<b>Superfície:</b>	Té una extensió aproximada de 14.500 m <sup>2</sup>
<b>Sorra:</b>	És una platja de gra de sorra entre fi i mitjà.
<b>Accés:</b>	Des de la N-II, a la rotonda de la Musclera.

# 4.- Proposta d'ordenació i gestió integrada



### PROJECTES DE SERVEIS VINCULATS AL PLA

- **Adjudicació de les activitats econòmiques de temporada:** guinguetes, base nàutica i lloguer de gandules i tendals.
- **Servei de neteja de les platges d'Arenys** (període 2014-2018).
- **Servei de vigilància i salvament** de les platges d'Arenys (2014-2018).
- **Servei d'instal·lació i manteniment de l'equipament bàsic** de les platges (2014-2018).
- **Actuació municipal per a la dotació dels serveis bàsics de les platges** (aigua potable, clavegueram i electricitat).

### ACTUACIONS D'ORDENACIÓ I GESTIÓ INTEGRADA (2014-15)

- Dotació de les noves **zones de jocs infantils** de les platges, una a la platja del Cavaió i l'altra a la platja de la Picòrdia.
- Dotació de les dues **zones de serveis municipals** de la platja del Cavaió, i de la zona de serveis municipals de la Picòrdia.
- Dotació de diverses **zones de descans** a les platges: dues a la platja del Cavaió i una a la platja de la Picòrdia. La dotació de la zona de descans de la platja de la Musclera estaria condicionada per l'evolució de la platja.
- Adaptació específica d'un sector de la platja de la Picòrdia per a **fomentar l'accessibilitat de persones amb mobilitat reduïda**.
- Millora de **l'accessibilitat de vianants** a la platja de la Musclera.



### ACTUACIONS D'ORDENACIÓ I GESTIÓ INTEGRADA (2014-15)

- Creació de **noves pistes o camins paisatgístics** d'accés a la zona de bany, a les desembocadures dels rials de les platges.
- Protecció de la **penya del Portinyol** a l'entrada de la platja del Cavaió.
- Arranjament del tram del **camí de Mar** afectat pels temporals de l'hivern de 2013, i adequació paisatgística del **mirador de les Roques d'en Lluc**.
- Protecció dels **accessos de vianants a la platja del Cavaió** des de les zones d'apartaments i càmpings.
- Execució del **programa de recuperació ambiental i paisatgística** de les platges, prioritzant determinades accions.

### ALTRES PROGRAMES D'INTERÈS

- Revisió del **Sistema de Gestió Ambiental (SGA)** de les platges d'Arenys de Mar, verificat d'acord amb el reglament **EMAS** de la Unió Europea, i aprovació del nou sistema per al període 2014-2017.
- Implantació d'un **sistema de qualitat turística** de les platges d'Arenys de Mar, a iniciativa de la Regidoria de Turisme.
- Revisió de l'**ordenança municipal reguladora de les platges**.
- **Participació del teixit socioeconòmic** en el seguiment de l'aplicació del Pla de Gestió Integral de les platges i del litoral.



Petit rial de la platja del Cavaió, davant dels càmpings i apartaments, pendent de tractament ambiental.



Recuperació ambiental de la desembocadura del rial de la Serp, a la platja del Cavió.



Recuperació ambiental de la desembocadura del rial de la Serp, a la platja del Cavaió.



Recuperació ambiental de la desembocadura del rial del Bareu, a la platja de la Picòrdia.



Recuperació ambiental de la desembocadura del rial del Bareu, a la platja de la Picòrdia.



Recuperació ambiental de la desembocadura del rial del Bareu, a la platja de la Picòrdia.





Recuperació ambiental de la desembocadura del rial de la Serp, a la platja del Cavaió.



Penya del Portinyol, a l'entrada de la platja del Cavaió. Es projecta la seva protecció.



Vegetació psamòfila (sorrenca) de la platja del Cavaió. Es projecta la seva protecció.



Espai de protecció de la vegetació sorrenca ja existent a la platja del Cavaió.



Camí paisatgístic d'accés a la zona de bany paral·lel al rial de la Serp, a la platja del Cavaíó.



Camí paisatgístic d'accés a la zona de bany paral·lel al rial de la Serp, a la platja del Cavaió.



Camí paisatgístic d'accés a la zona de bany paral·lel al rial del Bareu, a la platja de la Picòrdia. 39



Zona de descans i de pícnic a la platja de la Picòrdia, adjacent al rial del Bareu.





Zona de descans i de pícnic a la platja del Cavaió, adjacent al rial de la Serp.



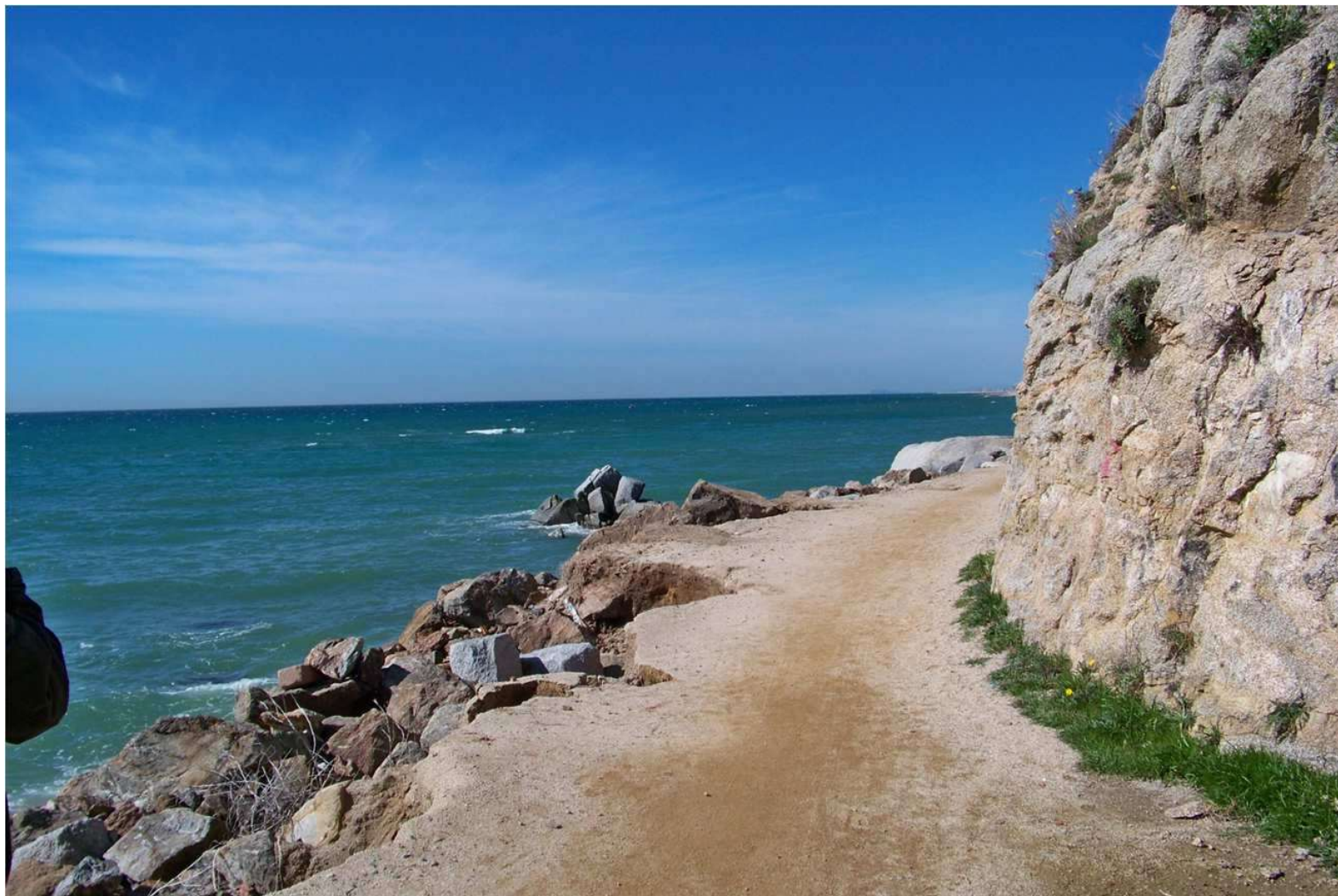
Zona de descans a la platja del Cavaió, adjacent al rial de la Serp.



Franja arbrada, passeig i zona de descans al rera-platja de la Picòrdia.



Franja arbrada, passeig i zona de descans al rera-platja del Cavaió



Tram del Camí de Mar pendent d'arranjament i estabilització (Roques d'en Lluc).



Aflorament rocallós del Camí de Mar que es proposa adequar com a mirador.



Panoràmica d'Arenys de Mar des del "Mirador de les Roques d'en Lluc".



Accés a la platja des del Camí de Mar



**SENSE ACCESSIBILITAT**

Accés a la platja des de la N-II





Pas inferior d'accés a la platja de la Musclera, que s'inunda en cas de pluges.



Es projecta l'elevació i l'ampliació de secció del pas de vianants per accedir a la platja.