

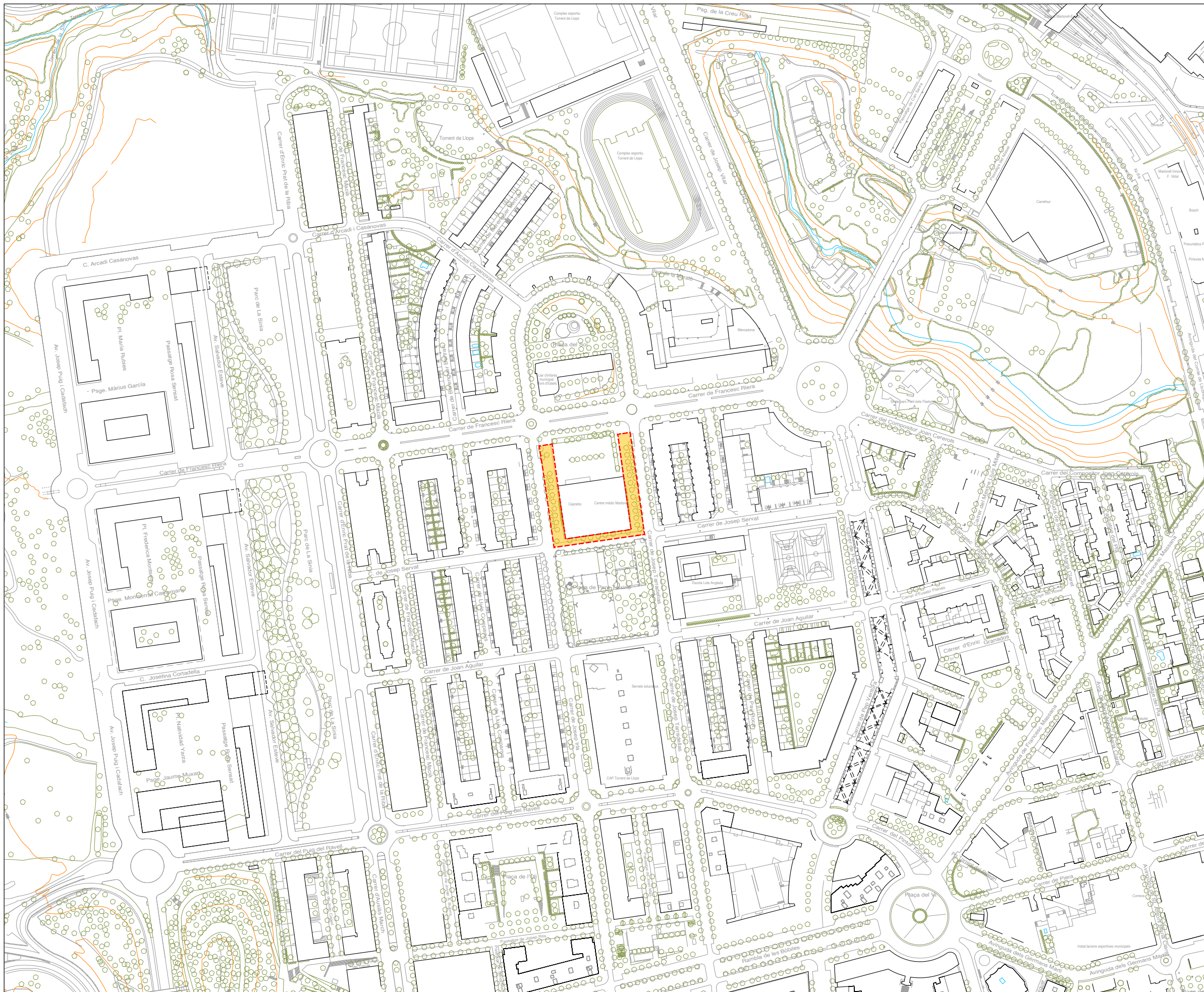


# PROJECTE DE REURBANITZACIÓ DEL CARRER JOSEP TARRADELLAS I JOSEP IRLA. TRAM ENTRE AVDA. FRANCESC RIERA I CARRER JOSEP SERVAT DE MARTORELL

ABRIL 2024

TOM 1: DOCUMENTACIÓ ESCRITA  
TOM 2: DOCUMENTACIÓ GRÀFICA





- DG 0 ÍNDEX
- 0.1 SITUACIÓ I LLISTAT DE PLÀNOLS
- DG U DEFINICIÓ GENERAL DEL PROJECTE
- U.1 TOPOGRÀFIC
- U.2 PLANTA GENERAL
- U.3 SECCIONS
- DG A DEFINICIÓ GENERAL DE LA PROPOSTA
- A.1 PLANTA GENERAL AMBITS
- A.2 AMBITS
- DG D DETALLS URBANITZACIÓ
- D.1 SENYALITZACIÓ HORIZONTAL I VERTICAL
- D.2 JARDINERIA
- DG I XARXES DE SERVEI I INSTAL·LACIONS
- I.1 XARXA CLAVEGUERAM
- I.2 XARXA ELÈCTRICA
- I.3 XARXA AIGUA POTABLE
- DG X TREBALLS PREVIS
- X.1 ENDERROCS

**ÀMBIT D'ACTUACIÓ**  
Superfície: 2.186,80 m<sup>2</sup>



Projecte  
**REURBANITZACIÓ  
DEL C/ JOSEP TARRADELLAS I C/ JOSEP IRLA (àmbit Caprabo)**  
Exp. 2023\_URB\_25

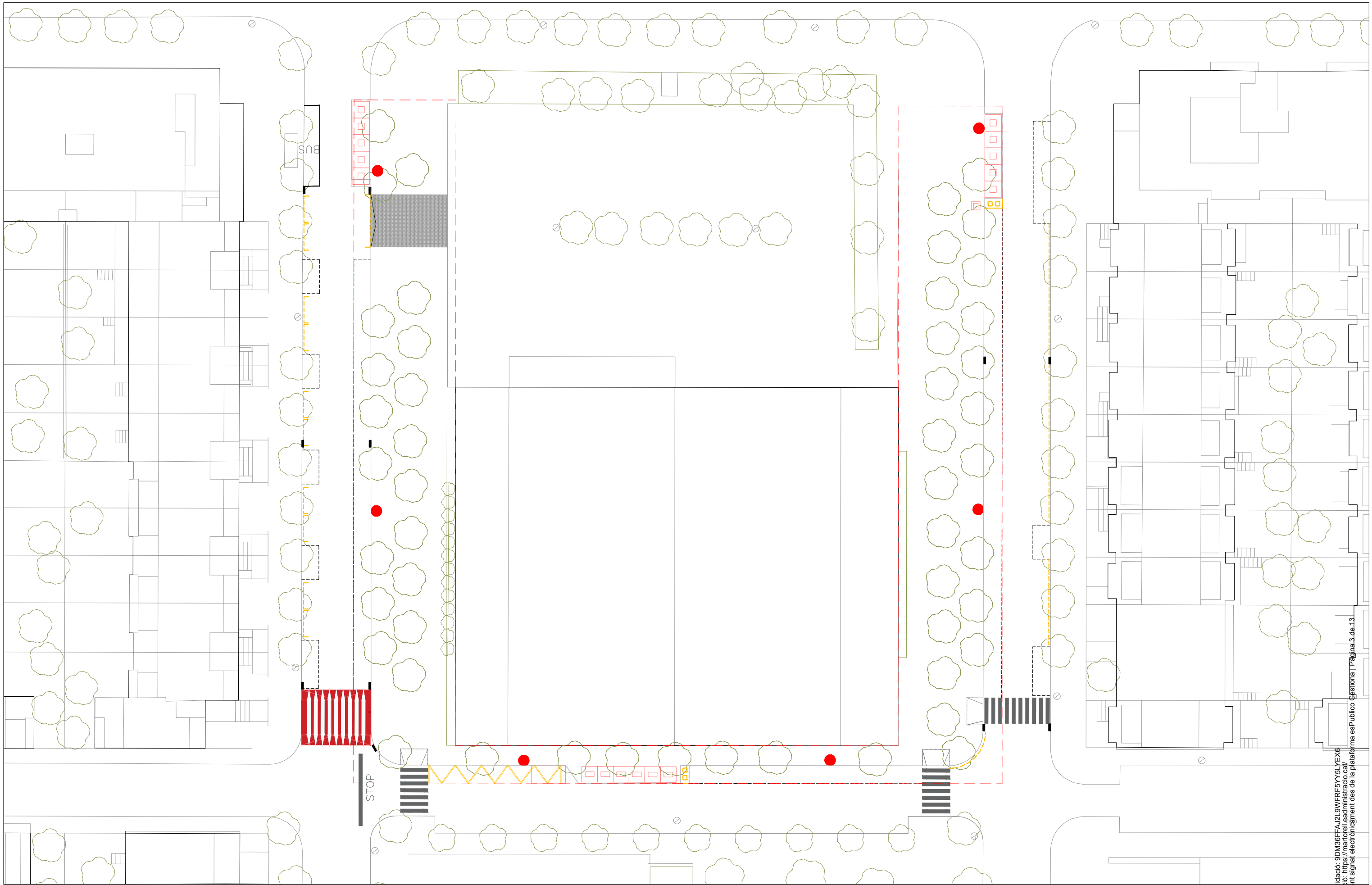
L'arquitecte municipal  
**Rodrigo Alaminos Rodríguez  
Alejandro Quintín Nuñez,arquitecte**  
Col·laboradors

L'alcald  
**Xavier Fonollosa i Comas**

Plànol **ÍNDEX  
SITUACIÓ I LLISTAT DE PLÀNOLS**  
Arxiu **DG\_JIT\_U\_0\_situacio.dwg**

Número **0.1**  
Revisió **00**  
Escala **1/3.000**  
Data **Abril 2024**





Projecte  
**REURBANITZACIÓ**  
**DEL C/ JOSEP TARRADELLAS I C/ JOSEP IRLA (àmbit Caprabo)**  
 Exp. 2023\_URB\_25

L'arquitecte municipal  
 Rodrigo Alaminos Rodríguez  
 Alejandro Quintin Nuñez,arquitecte  
 Col·laboradors

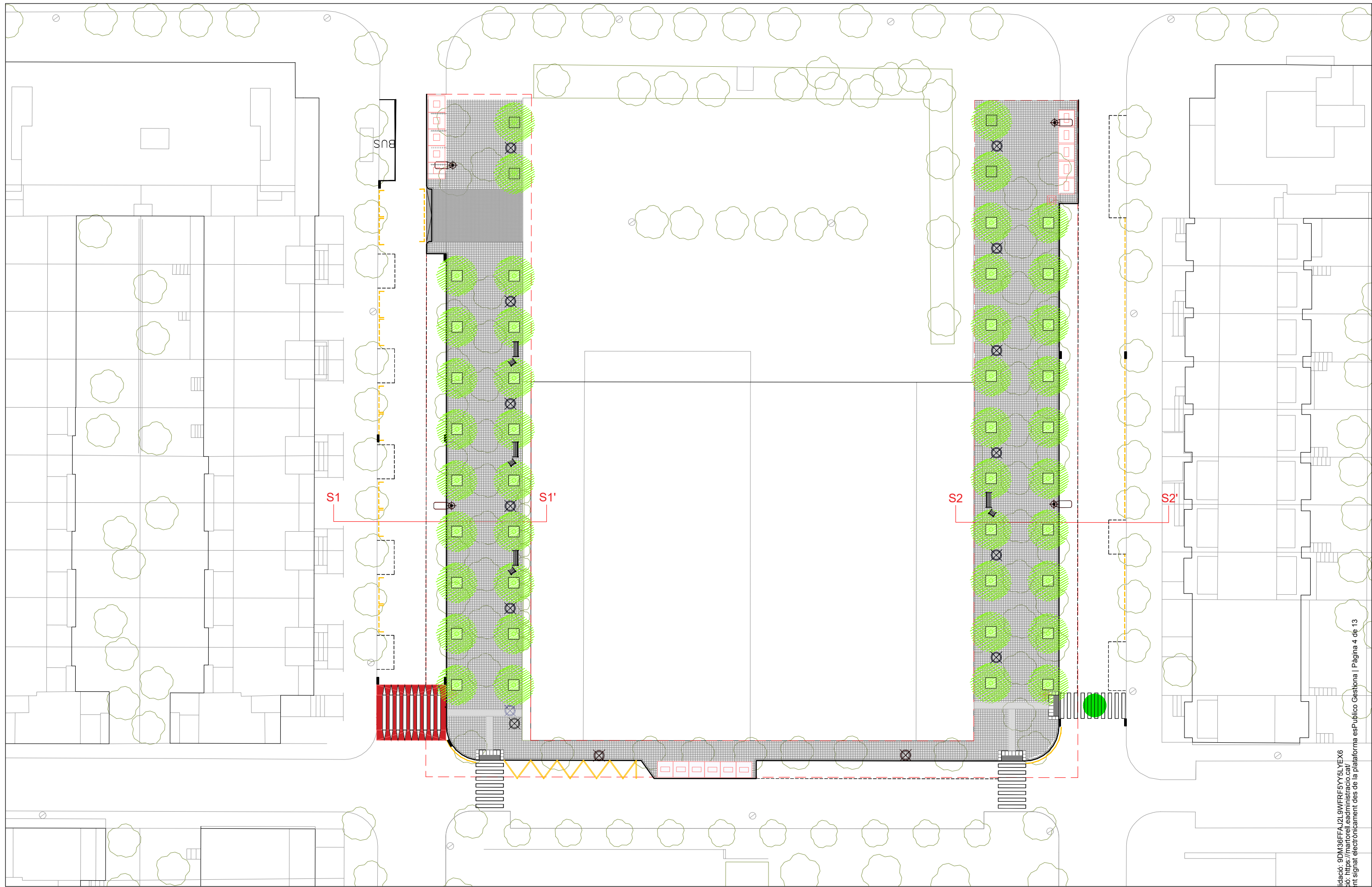
L'alcalde  
 Xavier Fonollosa i Comas

Plànol **DEFINICIÓ GENERAL DEL PROJECTE**  
**PLANTA GENERAL. TOPOGRÀFIC**  
 Arxiu DG\_JIT\_U\_U1.dwg

Número **U.1**  
 Revisió 00  
 Escala 1/400  
 Data Abril 2024



Codi Validació: 9DM36FFAJ2L9WFFRF5Y5LYEX6  
 Verificació: <https://martorell.eadministracio.cat/>  
 Document signat electrònicament des de la plataforma esPublico Gestiona | Pàgina 3 de 13



Projecte  
**REURBANITZACIÓ**  
**DEL C/ JOSEP TARRADELLAS I C/ JOSEP IRLA (àmbit Caprabo)**  
 Exp. 2023\_URB\_25


L'arquitecte municipal  
 Rodrigo Alaminos Rodríguez  
 Alejandro Quintin Nuñez,arquitecte  
 Col·laboradors

L'alcalde  
 Xavier Fonollosa i Comas

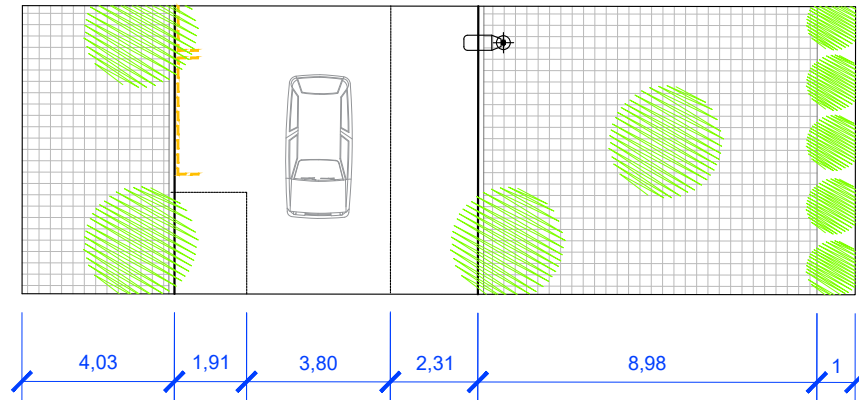
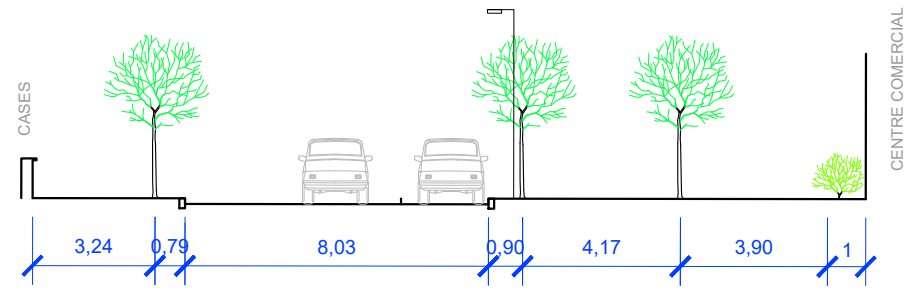
Plànol **DEFINICIÓ GENERAL DE LA PROPOSTA**  
**PLANTA GENERAL. DEFINICIÓ GEOMÈTRICA.**  
 Arxiu DG\_JIT\_U\_A1.dwg

Número **U.2**  
 Revisió 00  
 Escala 1/400  
 Data Abril 2024

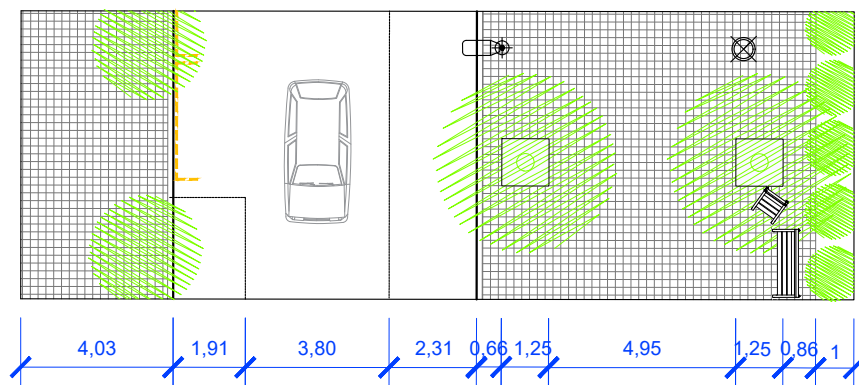
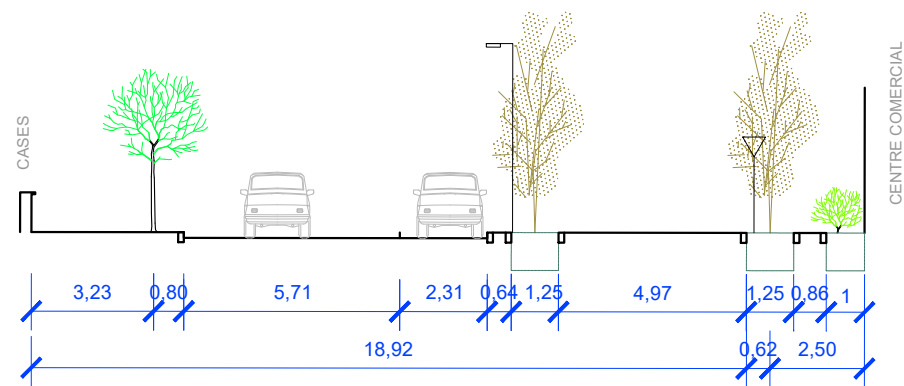
Codi Validació: 9DM36FFAJ2L9WFFRF5Y5LYE6  
 Verificació: <https://martorell.eadministracio.cat/>  
 Document signat electrònicament des de la plataforma esPublico Gestiona | Pàgina 4 de 13



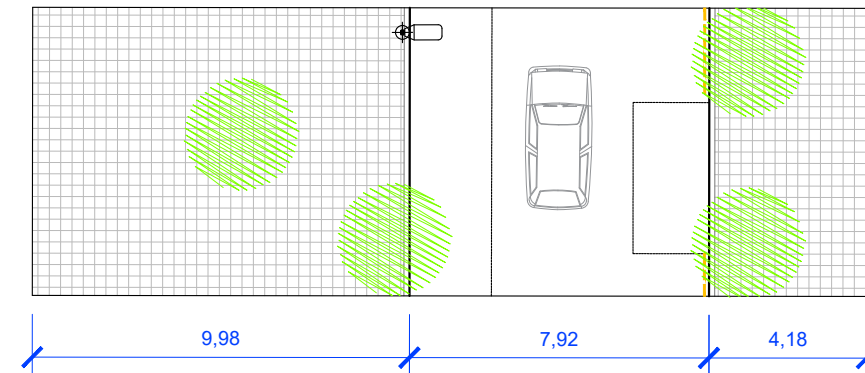
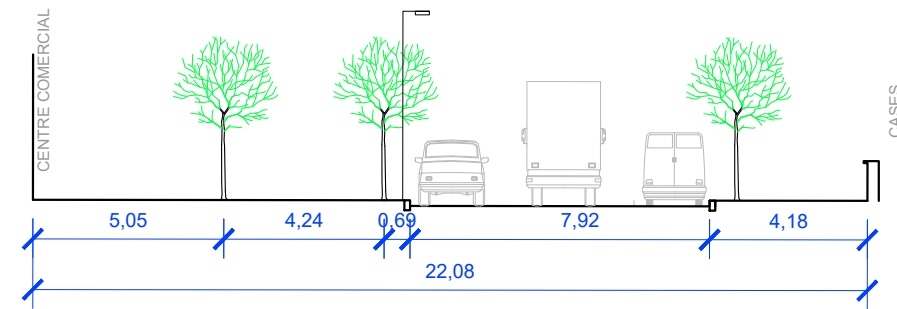
S1 ESTAT ACTUAL  
C/ Josep Irla (centre comercial)



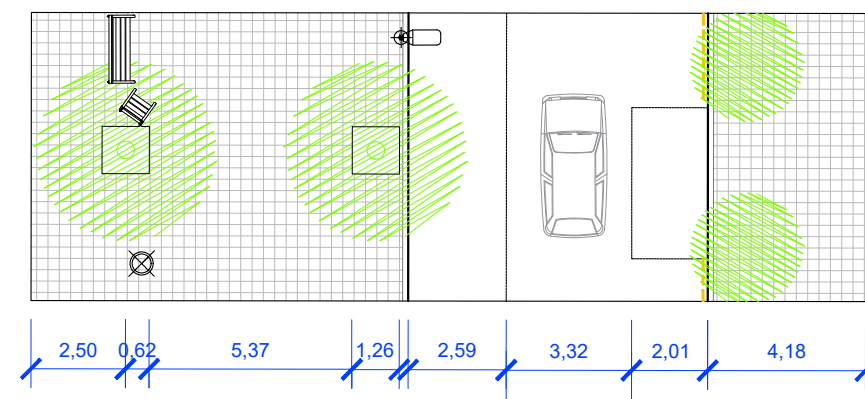
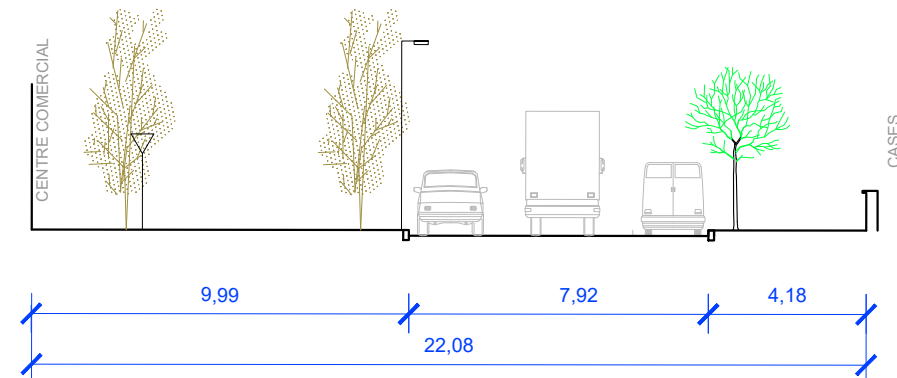
S1 PROPOSTA  
C/ Josep Irla (centre comercial)

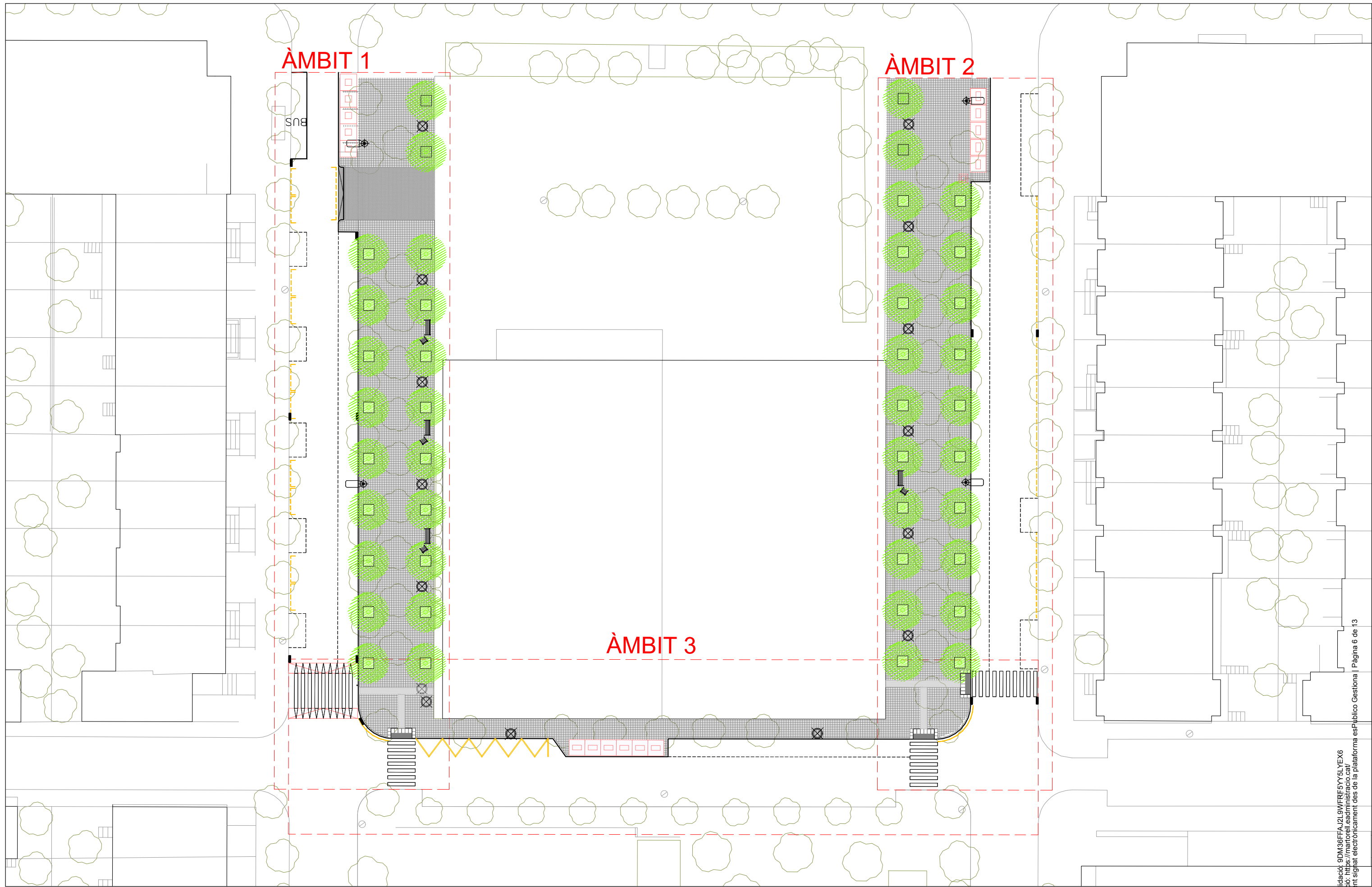


S2 ESTAT ACTUAL  
C/ Josep Tarradellas (centre comercial)



S2 PROPOSTA  
C/ Josep Tarradellas (centre comercial)





Projecte  
**REURBANITZACIÓ**  
**DEL C/ JOSEP TARRADELLAS I C/ JOSEP IRLA (àmbit Caprabo)**  
 Exp. 2023\_URB\_25

L'arquitecte municipal  
 Rodrigo Alaminos Rodríguez  
 Alejandro Quintin Nuñez,arquitecte  
 Col·laboradors

L'alcalde  
 Xavier Fonollosa i Comas

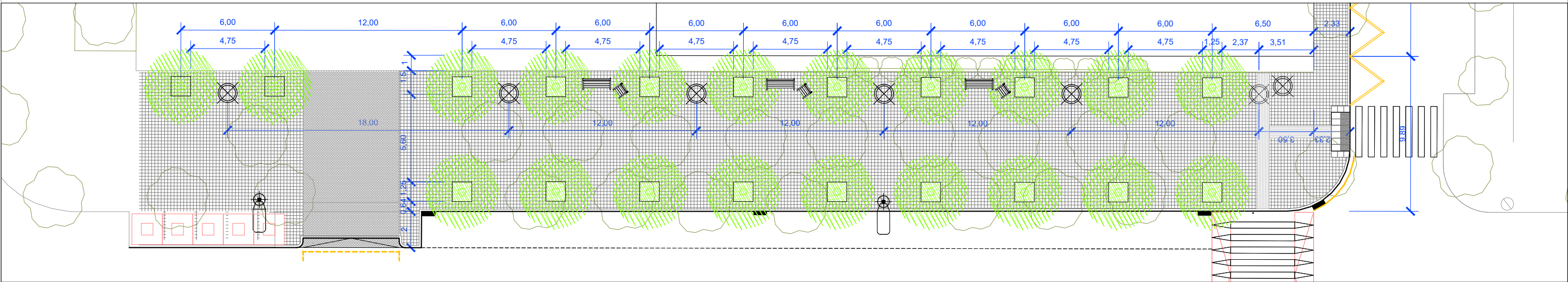
Plànol **DEFINICIÓ GENERAL DE LA PROPOSTA**  
**ÀMBITS GENERAL**  
 Arxiu DGJIT\_U\_Ambits.dwg

Número **A.1**  
 Revisió 00  
 Escala 1/400  
 Data Abril 2024

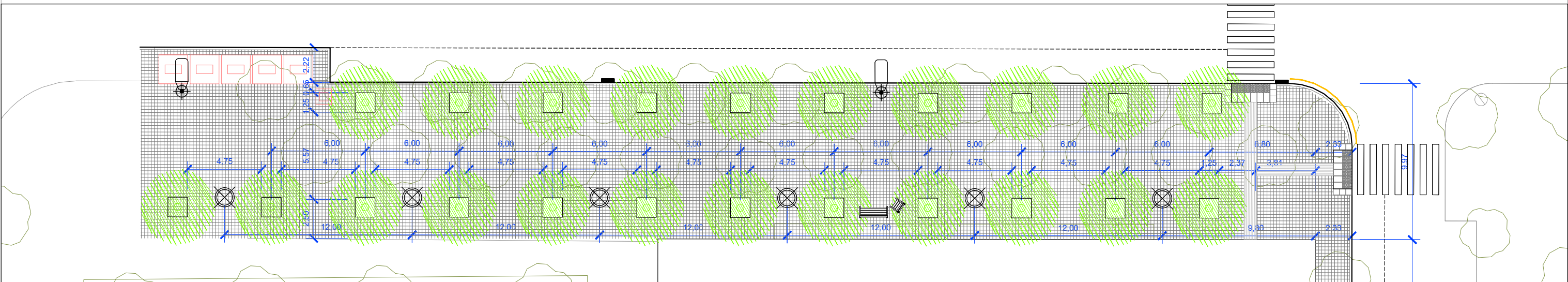


Codi Validació: 9DM36FFAJ2L9WFFRF5Y5LYEX6  
 Verificació: <https://martorell.eadmirstracio.cat/>  
 Document signat electrònicament des de la plataforma esPublico Gestiona | Pàgina 6 de 13

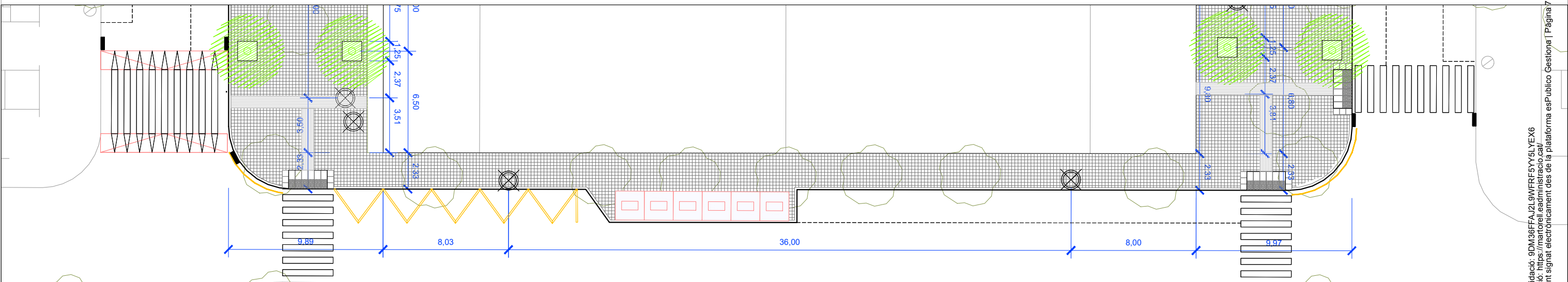
### ÀMBIT 1. CARRER JOSEP IRLA

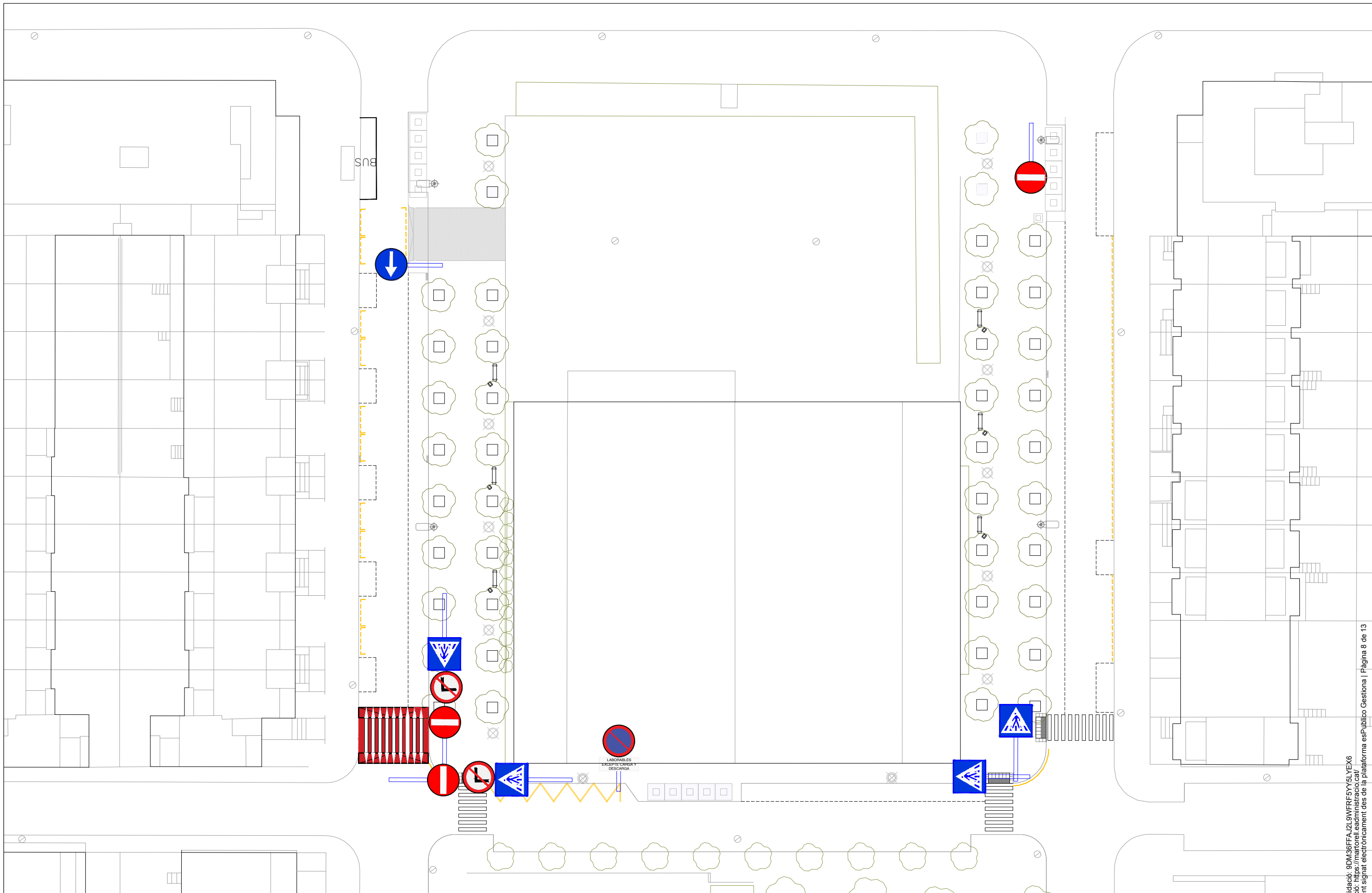


### ÀMBIT 2. CARRER JOSEP TARRADELLAS



### ÀMBIT 3. CARRER JOSEP SERVAT





Projecte  
**REURBANITZACIÓ**  
**DEL C/ JOSEP TARRADELLAS I C/ JOSEP IRLA (àmbit Caprabo)**  
 Exp. 2023\_URB\_25

L'arquitecte municipal  
 Rodrigo Alaminos Rodríguez  
 Alejandro Quintin Nuñez, arquitecte  
 Col·laboradors

L'alcalde  
 Xavier Fonollosa i Comas

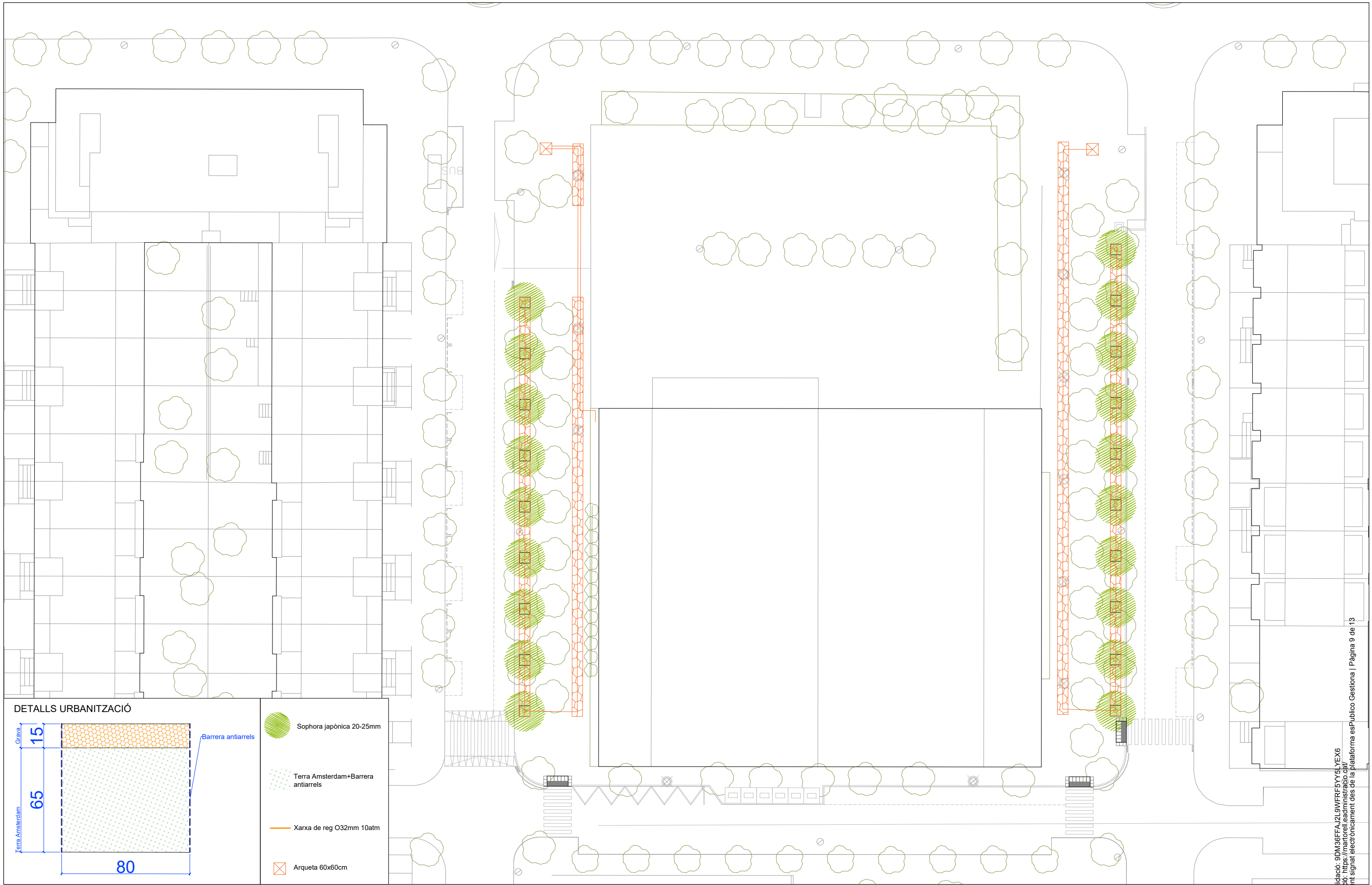
Plànol **DETALLS URBANITZACIÓ**  
**SENYALITZACIÓ HORIZONTAL I VERTICAL**  
 Arxiu DG\_JIT\_U\_D1.dwg

Número **D.1**  
 Revisió 00  
 Escala 1/400  
 Data Abril 2024

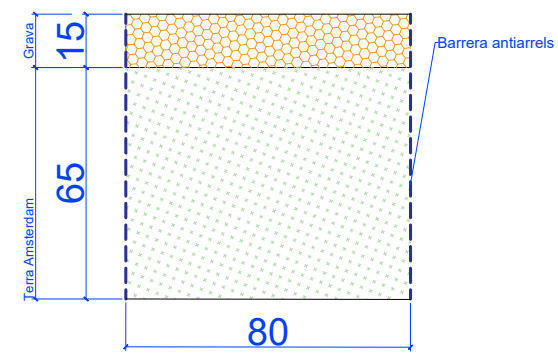






Codi Validació: 9DM36FFAJ2L9WFFRF5Y5LYE6  
 Verificació: <https://martorell.eadministracio.cat/>  
 Document signat electrònicament des de la plataforma esPublico Gestiona | Pàgina 8 de 13





DETALLS URBANITZACIÓ



-  Sophora japònica 20-25mm
-  Terra Amsterdam+Barrera antiarrels
-  Xarxa de reg O32mm 10atm
-  Arqueta 60x60cm



Projecte  
**REURBANITZACIÓ**  
**DEL C/ JOSEP TARRADELLAS I C/ JOSEP IRLA (àmbit Caprabo)**  
 Exp. 2023\_URB\_25

L'arquitecte municipal  
 Rodrigo Alaminos Rodríguez  
 Alejandro Quintin Nuñez,arquitecte  
 Col·laboradors

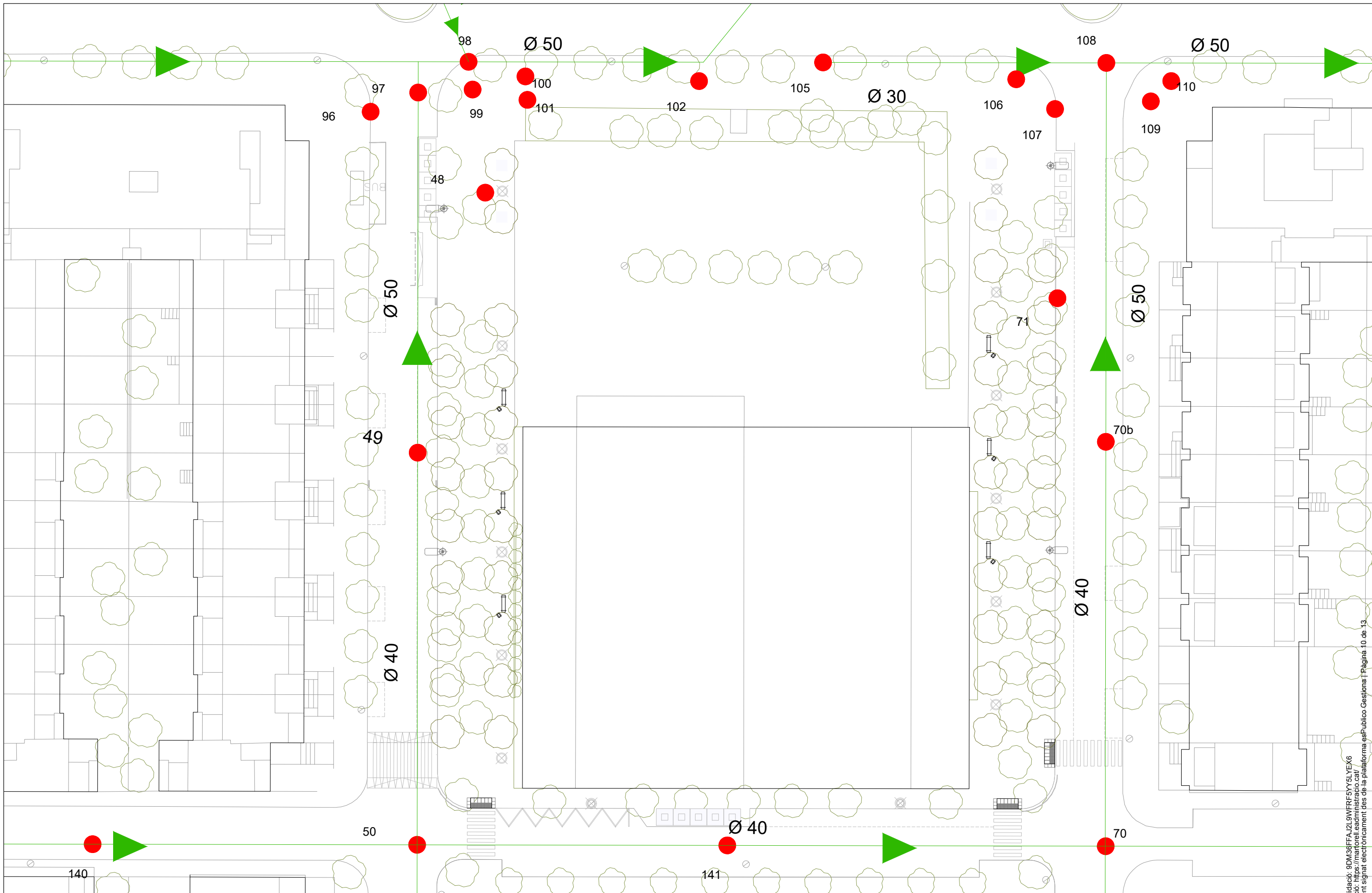
L'alcalde  
 Xavier Fonollosa i Comas

Plànol **DETALLS URBANITZACIÓ**  
**JARDINERIA**  
 Arxiu DG\_JIT\_U\_D2.dwg

Número **D.2**  
 Revisió 00  
 Escala 1/400  
 Data Abril 2024



Codi Validació: 9DM36FFAJ2L9WFFRF5Y5LYEX6  
 Verificació: <https://martorell.eadministracio.cat/>  
 Document signat electrònicament des de la plataforma esPublico Gestiona | Pàgina 9 de 13



Projecte  
**REURBANITZACIÓ**  
**DEL C/ JOSEP TARRADELLAS I C/ JOSEP IRLA (àmbit Caprabo)**  
 Exp. 2023\_URB\_25

L'arquitecte municipal  
 Rodrigo Alaminos Rodríguez  
 Alejandro Quintin Nuñez,arquitecte  
 Col·laboradors

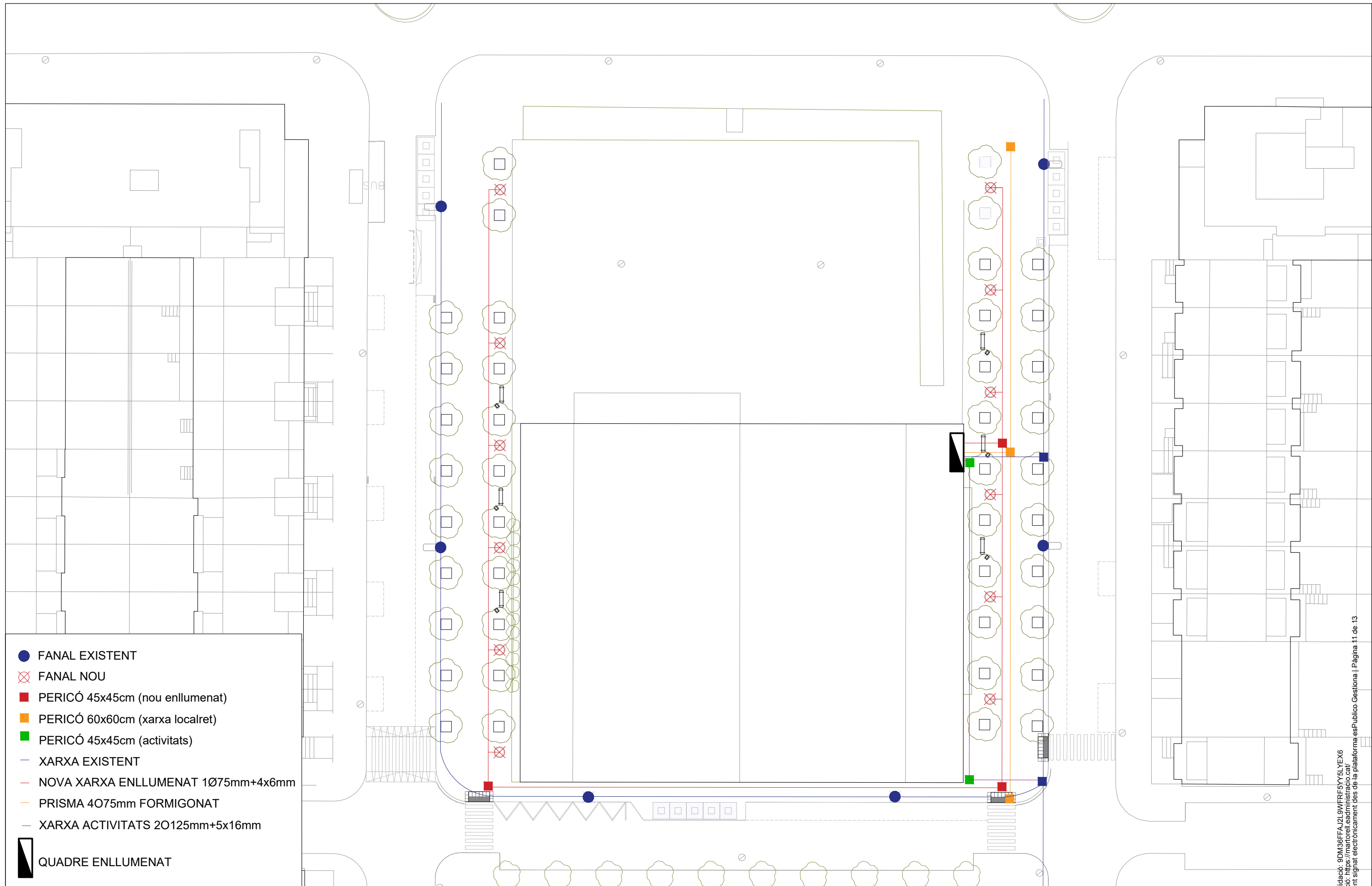
L'alcalde  
 Xavier Fonollosa i Comas

Plànol **XARXES DE SERVEI I INSTAL·LACIONS**  
**XARXA CLAVAGUERAM**  
 Arxiu DG\_JIT\_U\_I2.dwg

Número **i.1**  
 Revisió 00  
 Escala 1/400  
 Data Abril 2024



Codi Validació: 9DM38FFAJ2L9WFRFFSY5LYEX6  
 Verificació: <https://martorell.eadministracio.cat/>  
 Document signat electrònicament des de la plataforma esPublico Gestiona | Pàgina 10 de 13



- FANAL EXISTENT
- ⊗ FANAL NOU
- PERICÓ 45x45cm (nou enllumenat)
- PERICÓ 60x60cm (xarxa localret)
- PERICÓ 45x45cm (activitats)
- XARXA EXISTENT
- NOVA XARXA ENLLUMENAT 1Ø75mm+4x6mm
- PRISMA 4Ø75mm FORMIGONAT
- XARXA ACTIVITATS 2Ø125mm+5x16mm
- ▭ QUADRE ENLLUMENAT

Codi Validació: 9DM36FFAJ2L9WFRFFSY5LYEX6  
 Verificació: <https://martorell.eadministracio.cat/>  
 Document signat electrònicament des de la plataforma esPublico Gestiona | Pàgina 11 de 13



Projecte  
**REURBANITZACIÓ  
 DEL C/ JOSEP TARRADELLAS I C/ JOSEP IRLA (àmbit Caprabo)**  
 Exp. 2023\_URB\_25

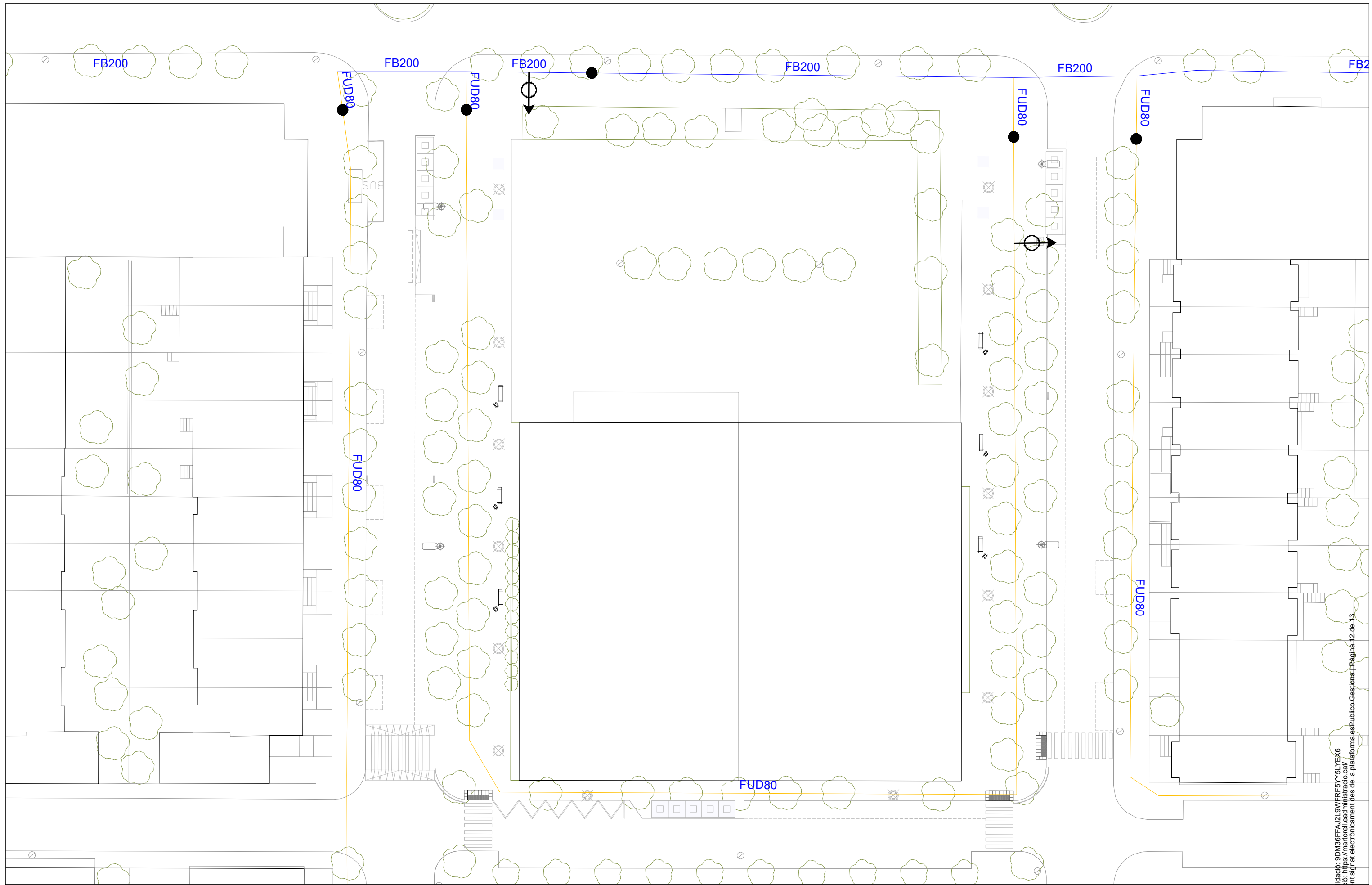
L'arquitecte municipal  
 Rodrigo Alaminos Rodríguez  
 Alejandro Quintin Nuñez,arquitecte  
 Col·laboradors

L'alcalde  
 Xavier Fonollosa i Comas

Plànol **XARXES DE SERVEI I INSTAL·LACIONS  
 XARXA ELÈCTRICA I LOCALRET**  
 Arxiu DGJIT\_U\_I2.dwg

Número **1.2**  
 Revisió 00  
 Escala 1/400  
 Data Abril 2024





Projecte  
**REURBANITZACIÓ**  
**DEL C/ JOSEP TARRADELLAS I C/ JOSEP IRLA (àmbit Caprabo)**  
 Exp. 2023\_URB\_25

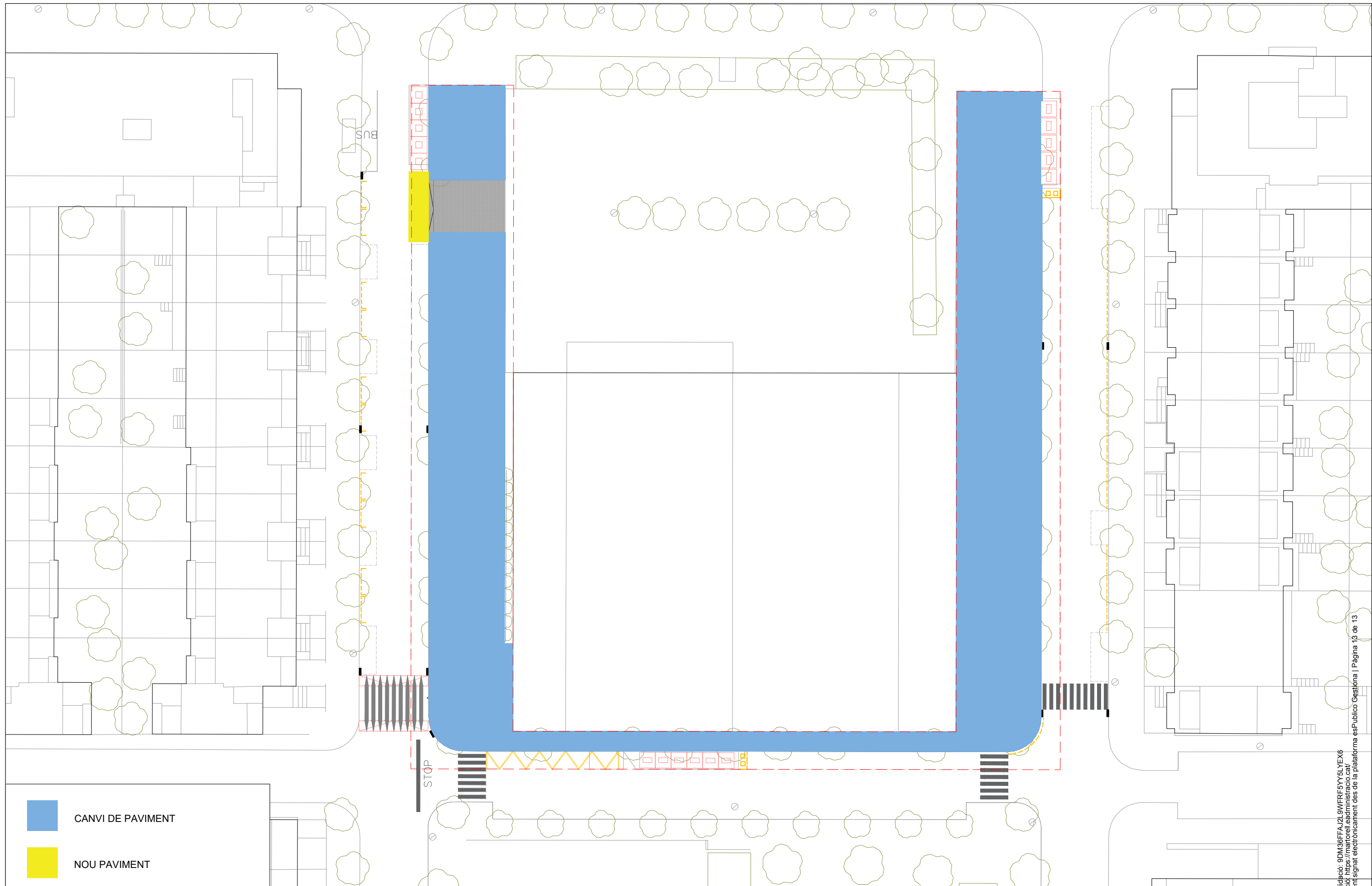
L'arquitecte municipal  
 Rodrigo Alaminos Rodríguez  
 Alejandro Quintin Nuñez,arquitecte  
 Col·laboradors

L'alcalde  
 Xavier Fonollosa i Comas

Plànol **XARXES DE SERVEI I INSTAL·LACIONS**  
**AIGUA POTABLE**  
 Arxiu DGJIT\_U\_I2.dwg

Número **1.3**  
 Revisió 00  
 Escala 1/400  
 Data Abril 2024

Codi Validació: 9DM36FFAJ2L9WFRF5Y5LYEX6  
 Verificació: <https://martorell.eadministracio.cat/>  
 Document signat electrònicament des de la plataforma esPublico Gestiona | Pàgina 12 de 13



- CANVI DE PAVIMENT
- NOU PAVIMENT



Projecte  
**REURBANITZACIÓ**  
**DEL C/ JOSEP TARRADELLAS I C/ JOSEP IRLA (àmbit Caprabo)**  
 Exp. 2023\_URB\_25

L'arquitecte municipal  
 Rodrigo Alaminos Rodríguez  
 Alejandro Quintin Nuñez,arquitecte  
 Col·laboradors

L'alcalde  
 Xavier Fonollosa i Comas

Plànol **TREBALLS PREVIS**  
**ENDERROCS**  
 Arxiu DG\_JIT\_U\_X1.dwg

Número **X.1**  
 Revisió 00  
 Escala 1/400  
 Data Abril 2024

Codi Validació: 9DM36FFAJ2L9WFFRF5YS5LYEX6  
 Verificació: <https://martorell.eadministracio.cat/>  
 Document signat electrònicament des de la plataforma esPublico Gestiona | Pàgina 13 de 13

