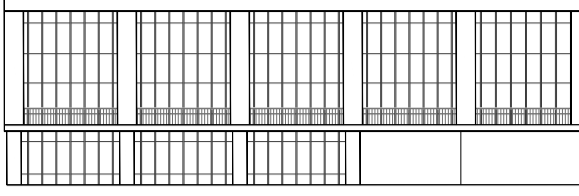


ANNEX 1. PLÀNOLS I CRITERIS GENERALS MOBILIARI



BAAS & ESPINET / UBACH

Projecte Mobiliari Centre de Recerca Vall d'Hebron (VHIR)

Client Fundació Institut de Recerca Vall d'Hebron (VHIR)

Emplaçament Passeig Vall d'Hebron 129 (Barcelona)

Arquitectes Jordi Badia Miquel Espinet

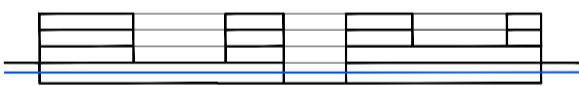
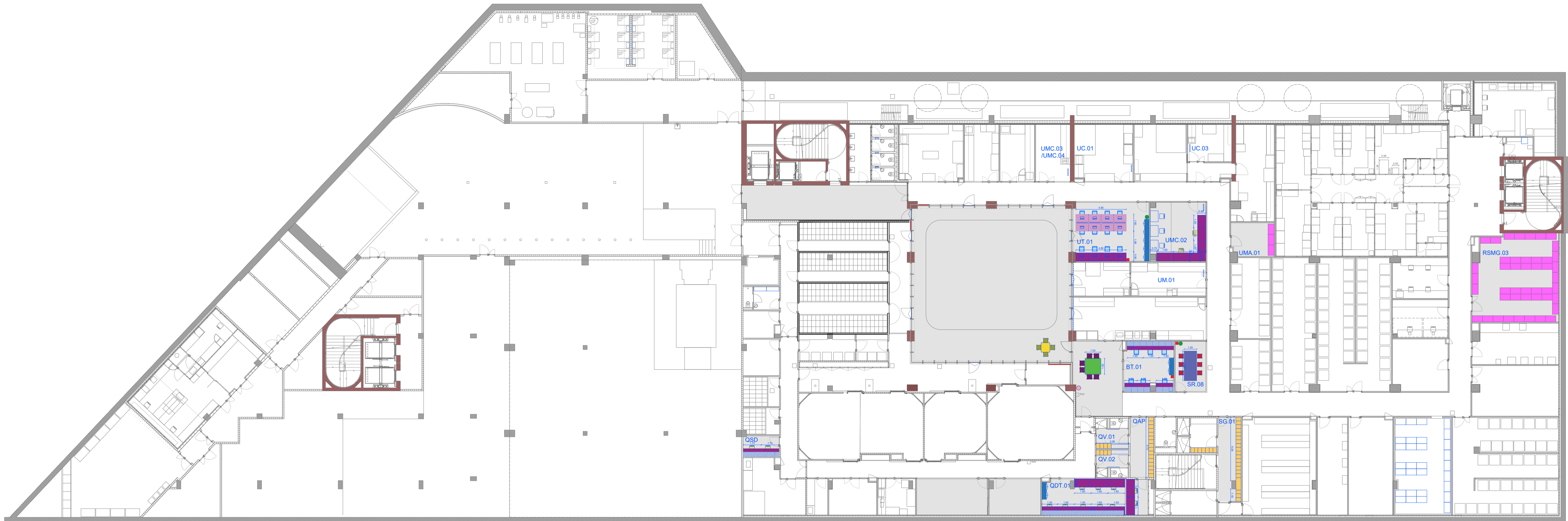
Project leader Jero Gutiérrez jerogutierrez@baas.cat

Consultors Estructures BIS structures Marta Solé msol@bisstructures.com www.bisstructures.com

Instal·lacions PGI engineering Ismael García ismael.garcia@pgiengineering.com www.pgiengineering.com

Amidaments i pressupost Ardèvol consultants associats Enric Ilturbe enric.ilturbe@ardevol.com www.ardevols.com

Plànol mobiliari general planta -1



0 2 6

Les mides de tots els elements s'hauran de replantejar en obra i verificar amb la DF.

Davant de qualsevol contradicció entre la documentació de projecte prevaldrà el criteri de la DF.

Redactor BAAS arquitectura

Versió 14.03.2024

Escala A1 1:200 A3 1:400

Data Juliol 2023

Expedient 248.17

Número

M.02.01

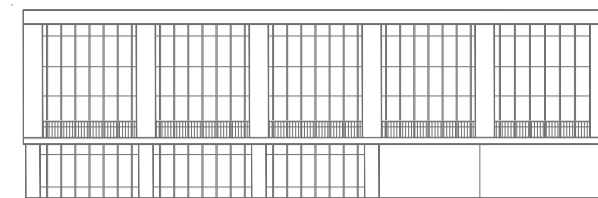
- TAULES**
- TATR001 taula de treball enfrontada
 - TATR002 taula de treball individual
 - TADI001 taula direcció en L
 - TARE001 taula de reunions
 - TARE002 taula plegable
 - TARE003 taula rodona reunions
 - TARE004 taula rodona office
 - TAOF001 taula rectangular office
 - TABA001 taula baixa
 - TATE001 taula exterior

- CADIRES**
- CACO001 cadira confident apilable
 - CACO002 cadira confident amb 4 eixos
 - CATR001 cadira de treball regulable amb rodes i braços
 - CALB002 cadira de treball fàcilment netejable
 - CAOF001 cadira office
 - BUCO001 butaca espais de col·laboració
 - CAEX001 cadira exterior
 - BUEX001 butaca exterior

- EMMAGATZEMATGE**
- ARMA001 armari alt i tancat 0,80x2,22m
 - ARMA002 armari suspès
 - ARMA003a armari alt i tancat 0,80x1,85m
 - ARMA003b armari alt i tancat 1,00x1,85m
 - ARMA004 armari baix
 - ARMA006 armari baix
 - ARMA007 armari baix
 - TAQU taquilles
 - ESTA001 estanteria metàl·lica

- IL·LUMINACIÓ**
- ILPE001 lluminària de peu
 - ILPE002 lluminària de peu
 - ILTA001 lluminària sobre taula
 - ILTA002 lluminària sobre taula
 - ILSU001 lluminària suspesa

- ALTRES**
- MICR001 microones integrable
 - NEVE001 nevera
 - PAPE001 paperera de despatx
 - PEBA001 penjador de bates
 - PEEL001 penjador elegant de peu
 - PEPA001 penjador de paper continu
 - TELE001 televisió 75 polzades
 - PELE001 pedestal per tele
 - CAEC001 catifa
 - mobiliari fet a mida



BAAS & ESPINET / UBACH

Direcció obra Centre de Recerca Vall d'Hebron (VHIR)

Client Fundació Institut de Recerca Vall d'Hebron (VHIR)

Emplaçament Passeig Vall d'Hebron 129 (Barcelona)

Arquitectes Jordi Badia Miquel Espinet

Project leader Jero Gutiérrez jerogutierrez@baas.cat

Consultors Estructures BIS structures Marta Solé msol@bisstructures.com www.bisstructures.com

Instal·lacions PGI engineering Ismael García ismael.garcia@pgiengineering.com www.pgiengineering.com

Amidaments i pressupost Ardèvol consultants Enric Ilturbe enric.ilturbe@ardevol.com www.ardevols.com

Plànol mobiliari general planta baixa



0 2 6

Les mides de tots els elements s'hauran de replantejar en obra i verificar amb la DF.

Davant de qualsevol contradicció entre la documentació de projecte prevaldrà el criteri de la DF.

Redactor BAAS arquitectura

Versió 14.03.2024

Escala A1 1:200 A3 1:400

Data Gener 2022

Expedient 248.17

Número

M.02.02



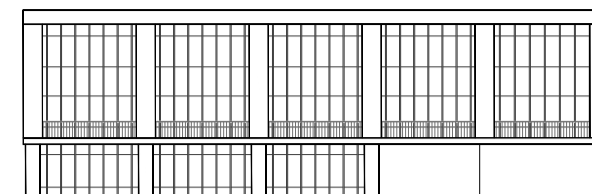
- TAULES**
- TATR001 taula de treball enfrontada
 - TATR002 taula de treball individual
 - TADI001 taula direcció en L
 - TARE001 taula de reunions
 - TARE002 taula plegable
 - TARE003 taula rodona reunions
 - TARE004 taula rodona office
 - TAOF001 taula rectangular office
 - TABA001 taula baixa
 - TATE001 taula exterior

- CADIRES**
- CACO001 cadira confident apilable
 - CACO002 cadira confident amb 4 eixos
 - CATR001 cadira de treball regulable amb rodes i braços
 - CALB002 cadira de treball fàcilment netejable
 - CAOF001 cadira office
 - BUCO001 butaca espais de col·laboració
 - CAEX001 cadira exterior
 - BUEX001 butaca exterior

- EMMAGATZEMATGE**
- ARMA001 armari alt i tancat 0,80x2,22m
 - ARMA002 armari suspès
 - ARMA003a armari alt i tancat 0,80x1,85m
 - ARMA003b armari alt i tancat 1,00x1,85m
 - ARMA004 armari baix
 - ARMA006 armari baix
 - ARMA007 armari baix
 - TAQU taquilles
 - ESTA001 estanteria metàl·lica

- IL·LUMINACIÓ**
- ILPE001 lluminària de peu
 - ILPE002 lluminària de peu
 - ILTA001 lluminària sobre taula
 - ILTA002 lluminària sobre taula
 - ILSU001 lluminària suspesa

- ALTRES**
- MICR001 microones integrable
 - NEVE001 nevera
 - PAPE001 paperera de despatx
 - PEBA001 penjador de bates
 - PEEL001 penjador elegant de peu
 - PEPA001 penjador de paper continu
 - TELE001 televisió 75 polzades
 - PELE001 pedestal per tele
 - CAEC001 catifa
 - mobiliari fet a mida



BAAS & ESPINET / UBACH

Projecte Mobiliari Centre de Recerca Vall d'Hebron (VHIR)

Client Fundació Institut de Recerca Vall d'Hebron (VHIR)

Emplaçament Passeig Vall d'Hebron 129 (Barcelona)

Arquitectes Jordi Badia Miquel Espinet

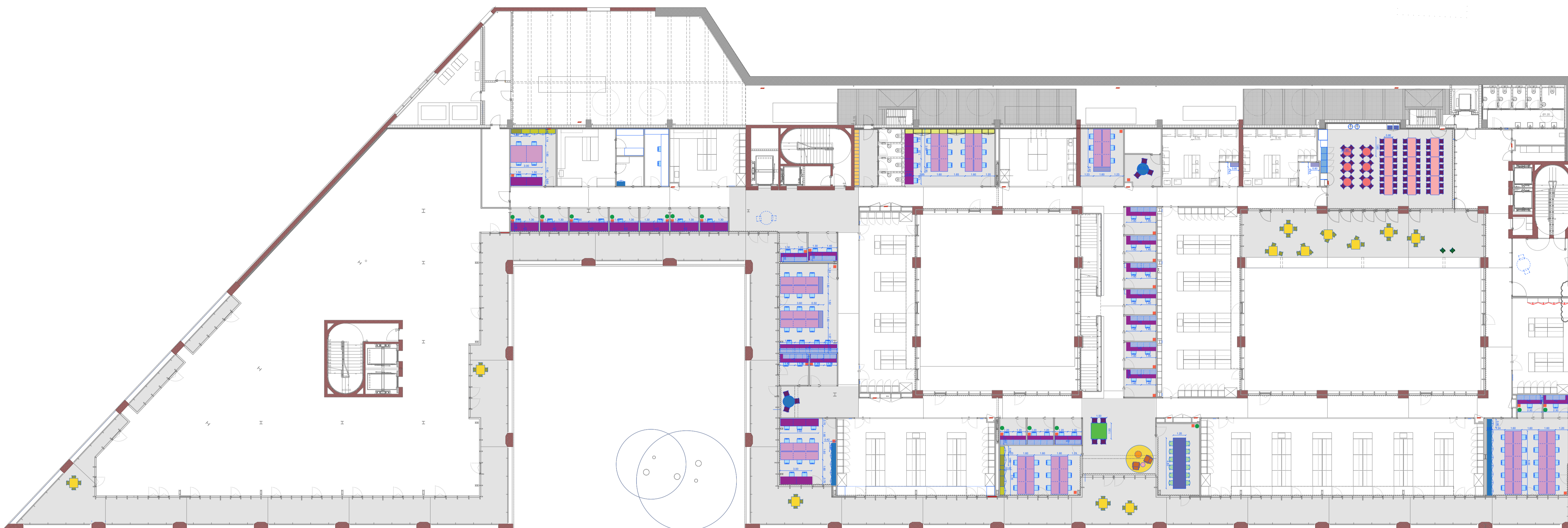
Project leader Jero Gutiérrez jerogutierrez@baas.cat

Consultors Estructures BIS structures Marta Solé msol@bisstructures.com www.bisstructures.com

Instal·lacions PGI engineering Ismael García ismael.garcia@pgiengineering.com www.pgiengineering.com

Amidaments i pressupost Ardèvol consultants associats Enric Iturbe enric.iturbe@ardevol.com www.ardevol.com

Plànol mobiliari general planta primera



0 2 6

Les mides de tots els elements s'hauran de replantejar en obra i verificar amb la DF.

Davant de qualsevol contradicció entre la documentació de projecte prevaldrà el criteri de la DF.

Redactor BAAS arquitectura

Versió 14.03.2024

Escala A1 1:200 A3 1:400

Data Juliol 2023

Expedient 248.17

Número

M.02.03

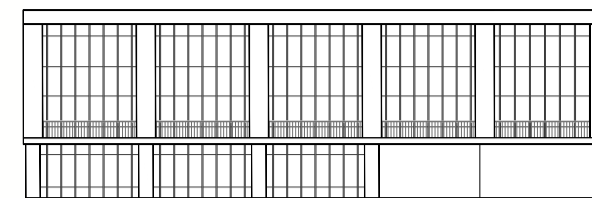
- TAULES**
- TATR001 taula de treball enfrontada
 - TATR002 taula de treball individual
 - TADI001 taula direcció en L
 - TARE001 taula de reunions
 - TARE002 taula plegable
 - TARE003 taula rodona reunions
 - TARE004 taula rodona office
 - TAOF001 taula rectangular office
 - TABA001 taula baixa
 - TATE001 taula exterior

- CADIRES**
- CACO001 cadira confident apilable
 - CACO002 cadira confident amb 4 eixos
 - CATR001 cadira de treball regulable amb rodes i braços
 - CALB002 cadira de treball fàcilment netejable
 - CAOF001 cadira office
 - BUCO001 butaca espais de col·laboració
 - CAEX001 cadira exterior
 - BUEX001 butaca exterior

- EMMAGATZEMATGE**
- ARMA001 armari alt i tancat 0,80x2,22m
 - ARMA002 armari suspès
 - ARMA003a armari alt i tancat 0,80x1,85m
 - ARMA003b armari alt i tancat 1,00x1,85m
 - ARMA004 armari baix
 - ARMA006 armari baix
 - ARMA007 armari baix
 - TAQU taquilles
 - ESTA001 estanteria metàl·lica

- IL·LUMINACIÓ**
- ILPE001 lluminaria de peu
 - ILPE002 lluminaria de peu
 - ILTA001 lluminaria sobre taula
 - ILTA002 lluminaria sobre taula
 - ILSU001 lluminaria suspesa

- ALTRES**
- MICR001 microones integrable
 - NEVE001 nevera
 - PAPE001 paperera de despatx
 - PEBA001 penjador de bates
 - PEEL001 penjador elegant de peu
 - PEPA001 penjador de paper continu
 - TELE001 televisió 75 polzades
 - PELE001 pedestal per tele
 - CAEC001 catifa
 - mobiliari fet a mida



BAAS & ESPINET / UBACH

Projecte Mobiliari Centre de Recerca Vall d'Hebron (VHIR)

Client Fundació Institut de Recerca Vall d'Hebron (VHIR)

Emplaçament Passeig Vall d'Hebron 129 (Barcelona)

Arquitectes Jordi Badia Miquel Espinet

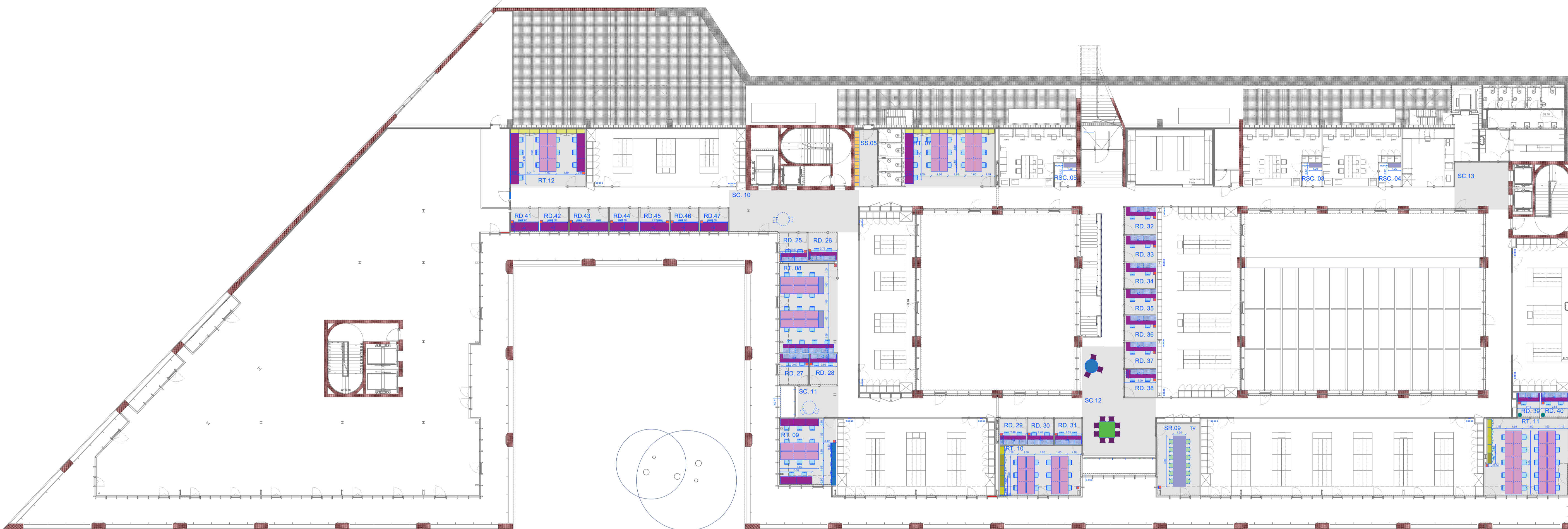
Project leader Jero Gutiérrez jerogutierrez@baas.cat

Consultors Estructures BIS structures Marta Solé msolé@bisstructures.com www.bisstructures.com

Instal·lacions PGI engineering Ismael García ismael.garcia@pgiengineering.com www.pgiengineering.com

Amidaments i pressupost Ardèvol consultants associats Enric Iturbe enric.iturbe@ardevol.com www.ardevols.com

Plànol mobiliari general planta segona



0 2 6

Les mides de tots els elements s'hauran de replantejar en obra i verificar amb la DF.

Davant de qualsevol contradicció entre la documentació de projecte prevaldrà el criteri de la DF.

Redactor BAAS arquitectura

Versió 14.03.2024

Escala A1 1:200 A3 1:400

Data Juliol 2023

Expedient 248.17

Número

M.02.04

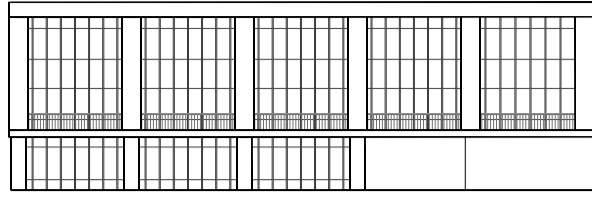
- TAULES**
- TATR001 taula de treball enfrontada
 - TATR002 taula de treball individual
 - TADI001 taula direcció en L
 - TARE001 taula de reunions
 - TARE002 taula plegable
 - TARE003 taula rodona reunions
 - TARE004 taula rodona office
 - TAOF001 taula rectangular office
 - TABA001 taula baixa
 - TATE001 taula exterior

- CADIRES**
- CACO001 cadira confident apilable
 - CACO002 cadira confident amb 4 eixos
 - CATR001 cadira de treball regulable amb rodes i braços
 - CALB002 cadira de treball fàcilment netejable
 - CAOF001 cadira office
 - BUCO001 butaca espais de col·laboració
 - CAEX001 cadira exterior
 - BUEX001 butaca exterior

- EMMAGATZEMATGE**
- ARMA001 armari alt i tancat 0,80x2,22m
 - ARMA002 armari suspès
 - ARMA003a armari alt i tancat 0,80x1,85m
 - ARMA003b armari alt i tancat 1,00x1,85m
 - ARMA004 armari baix
 - ARMA006 armari baix
 - ARMA007 armari baix
 - TAQU taquilles
 - ESTA001 estanteria metàl·lica

- IL·LUMINACIÓ**
- ILPE001 lluminària de peu
 - ILPE002 lluminària de peu
 - ILTA001 lluminària sobre taula
 - ILTA002 lluminària sobre taula
 - ILSU001 lluminària suspesa

- ALTRES**
- MICR001 microones integrable
 - NEVE001 nevera
 - PAPE001 paperera de despatx
 - PEBA001 penjador de bates
 - PEEL001 penjador elegant de peu
 - PEPA001 penjador de paper continu
 - TELE001 televisió 75 polzades
 - PELE001 pedestal per tele
 - CAEC001 catifa
 - mobiliari fet a mida



BAAS & ESPINET / UBACH

Projecte Mobiliari Centre de Recerca Vall d'Hebron (VHIR)

Client Fundació Institut de Recerca Vall d'Hebron (VHIR)

Emplaçament Passeig Vall d'Hebron 129 (Barcelona)

Arquitectes Jordi Badia Miquel Espinet

Project leader Jero Gutiérrez jerogutierrez@baas.cat

Consultors Estructures BIS structures Marta Solé msolé@bisstructures.com www.bisstructures.com

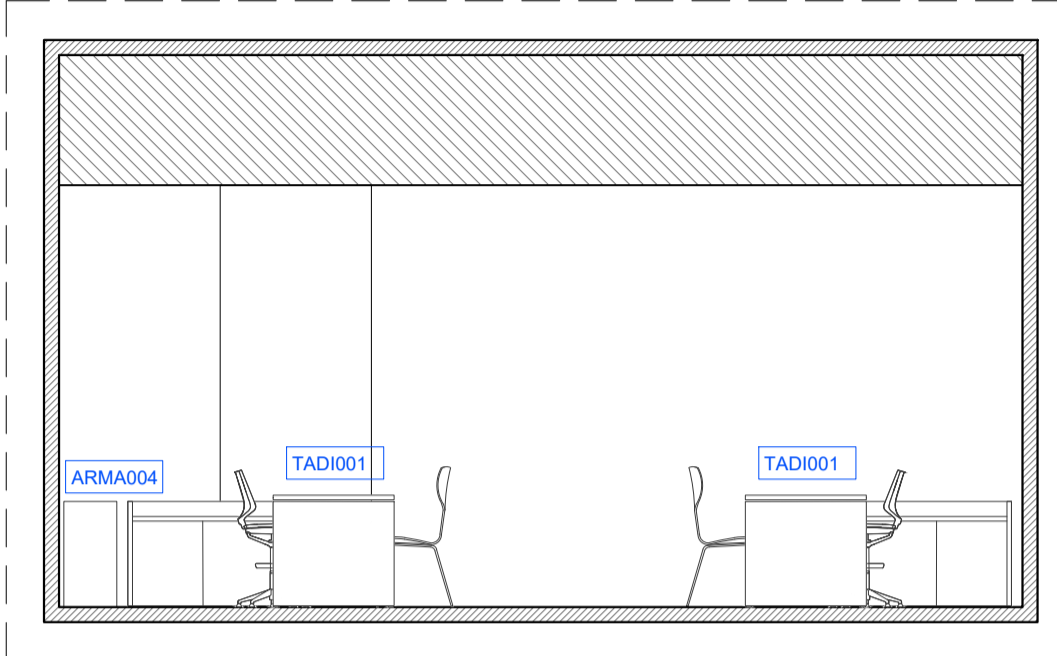
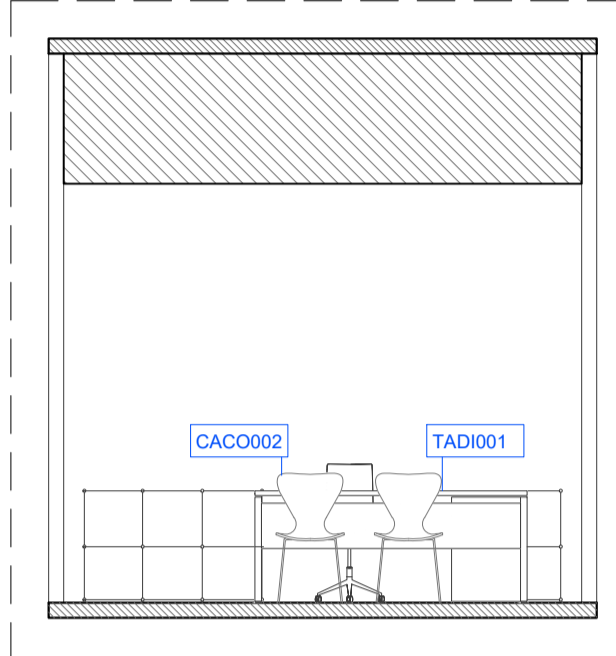
Instal·lacions PGI engineering Ismael Garcia ismael.garcia@pgiengineering.com www.pgiengineering.com

Amidaments i pressupost Ardèvol consultiors associats Enric Iturbe enric.iturbe@ardevol.com www.ardevol.com

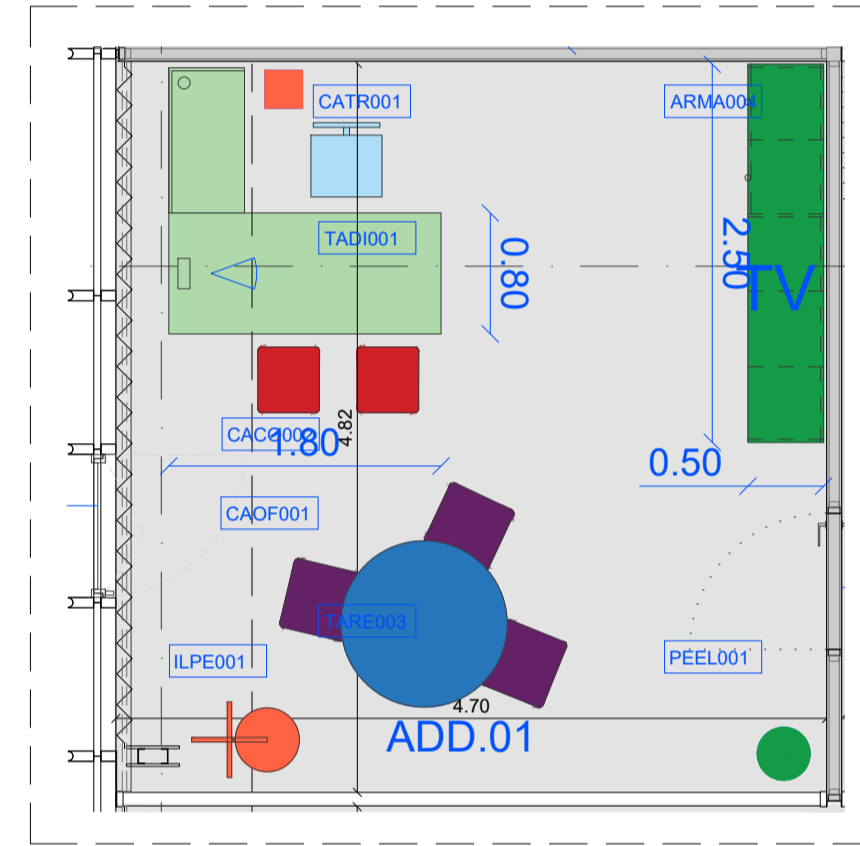
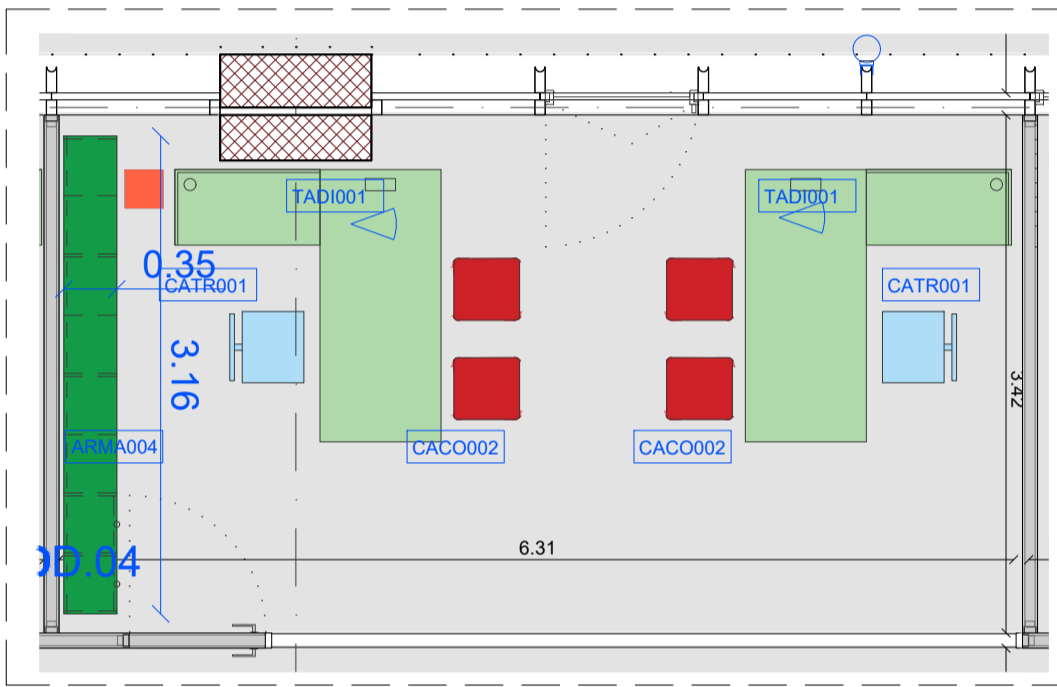
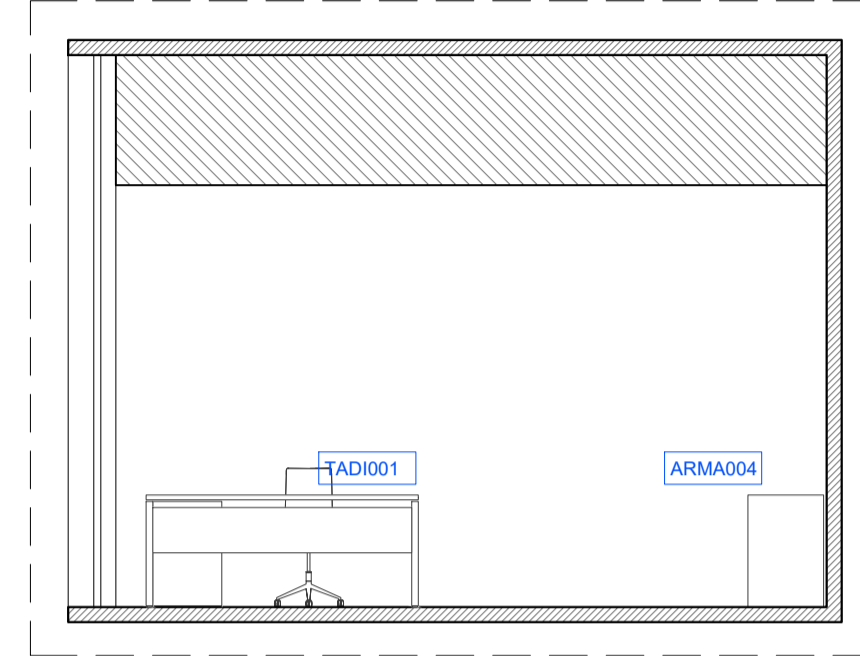
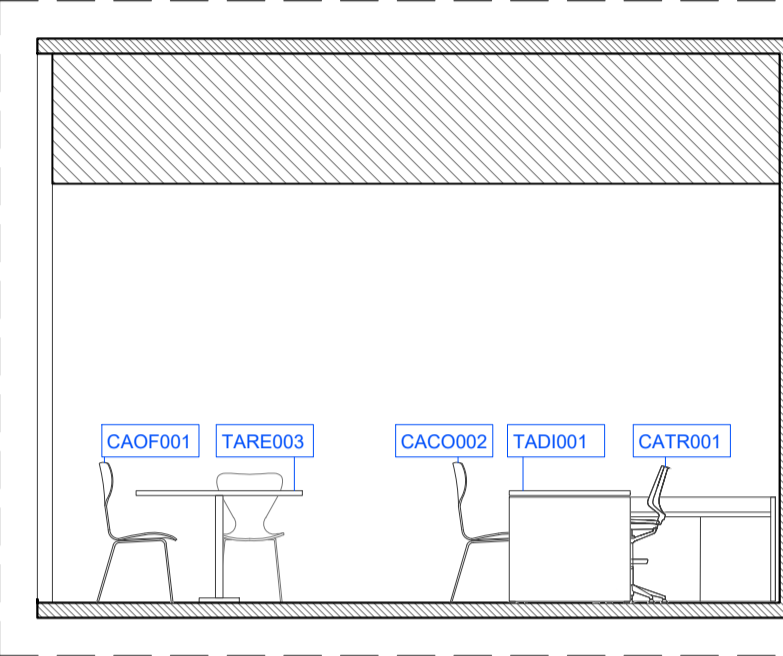
Plànol plànols detall mobiliari
Detall despatx tipus I

- TAULES**
- TATR001 taula de treball enfrontada
 - TATR002 taula de treball individual
 - TADI001 taula direcció en L
 - TARE001 taula de reunions
 - TARE002 taula plegable
 - TARE003 taula rodona reunions
 - TARE004 taula rodona office
 - TAOF001 taula rectangular office
 - TABA001 taula baixa
 - TATE001 taula exterior
- CADIRES**
- CACO001 cadira confident apilable
 - CACO002 cadira confident amb 4 eixos
 - CATR001 cadira de treball regulable amb rodes i braços
 - CALB002 cadira de treball fàcilment netejable
 - CAOF001 cadira office
 - BUCO001 butaca espais de col·laboració
 - CAEX001 cadira exterior
 - BUEX001 butaca exterior
- EMMAGATZEMATGE**
- ARMA001 armari alt i tancat 0,80x2,22m
 - ARMA002 armari suspès
 - ARMA003a armari alt i tancat 0,80x1,85m
 - ARMA003b armari alt i tancat 1,00x1,85m
 - ARMA004 armari baix
 - ARMA006 armari baix
 - ARMA007 armari baix
 - TAQU taquilles
 - ESTA001 estanteria metàl·lica
- IL·LUMINACIÓ**
- ILPE001 lluminaria de peu
 - ILPE002 lluminaria de peu
 - ILTA001 lluminaria sobre taula
 - ILTA002 lluminaria sobre taula
 - ILSU001 lluminaria suspesa
- ALTRES**
- MICR001 microones integrable
 - NEVE001 nevera
 - PAPE001 paperera de despatx
 - PEBA001 penjador de bates
 - PEEL001 penjador elegant de peu
 - PEPA001 penjador de paper continu
 - TELE001 televisió 75 polzades
 - PELE001 pedestal per tele
 - CAEC001 catifa
 - mobiliari fet a mida

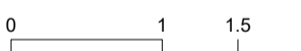
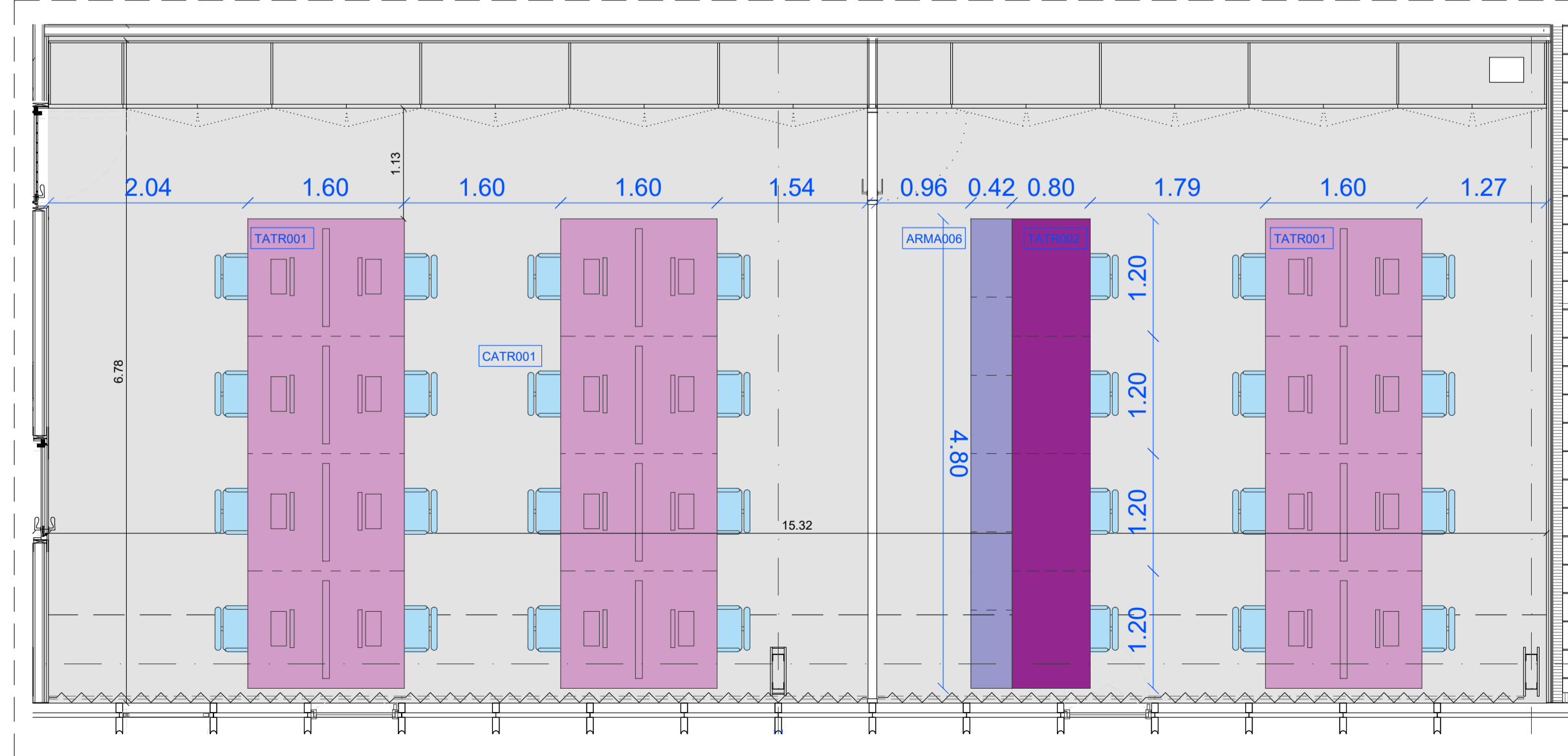
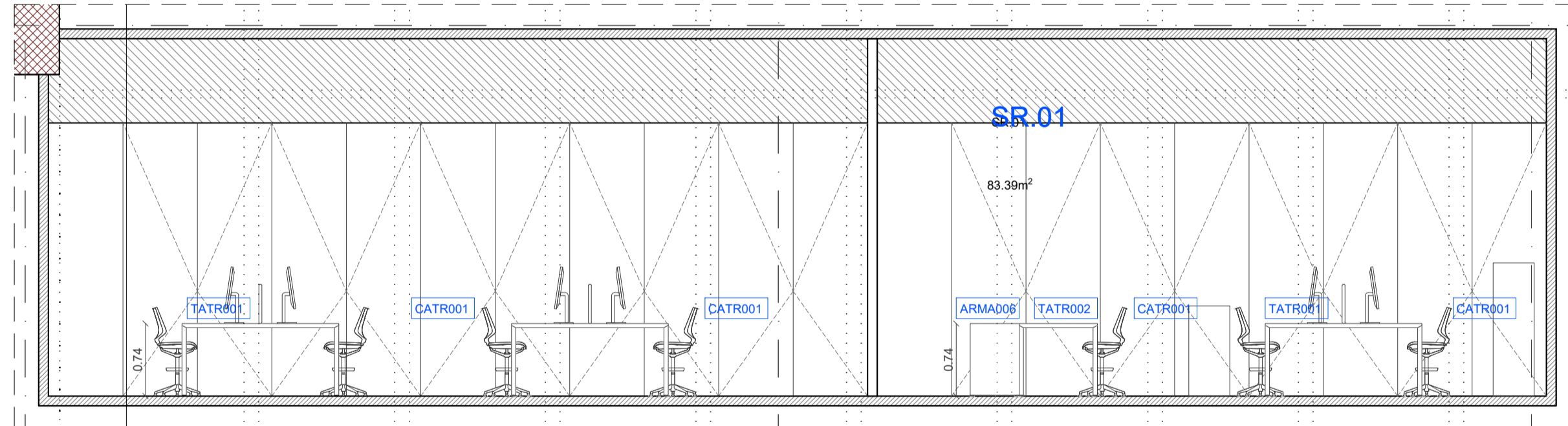
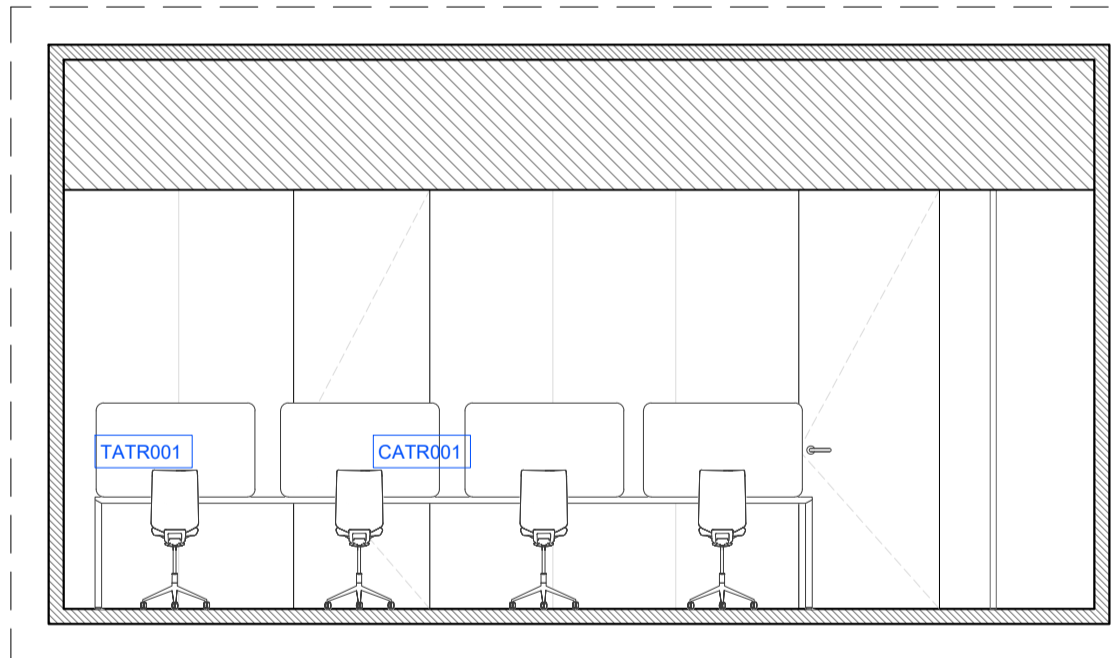
ADD.04



ADD.01



ADT.01



Les mides de tots els elements s'hauran de replantejar en obra i verificar amb la DF.

Davant de qualsevol contradicció entre la documentació de projecte prevaldrà el criteri de la DF.

Redactor BAAS arquitectura

Versió 14.03.2024

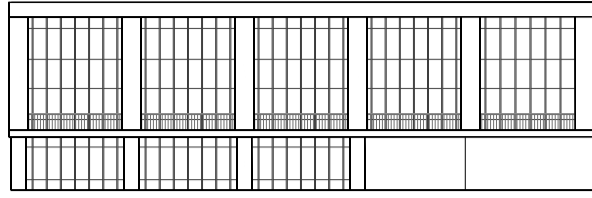
Escala A1 1:100
A3 1:200

Data Juliol 2023

Expedient 248.17

Número

M.07.01



BAAS & ESPINET / UBACH

Projecte Mobiliari Centre de Recerca Vall d'Hebron (VHIR)

Client Fundació Institut de Recerca Vall d'Hebron (VHIR)

Emplaçament Passeig Vall d'Hebron 129 (Barcelona)

Arquitectes Jordi Badia Miquel Espinet

Project leader Jero Gutiérrez jero.gutierrez@baas.cat

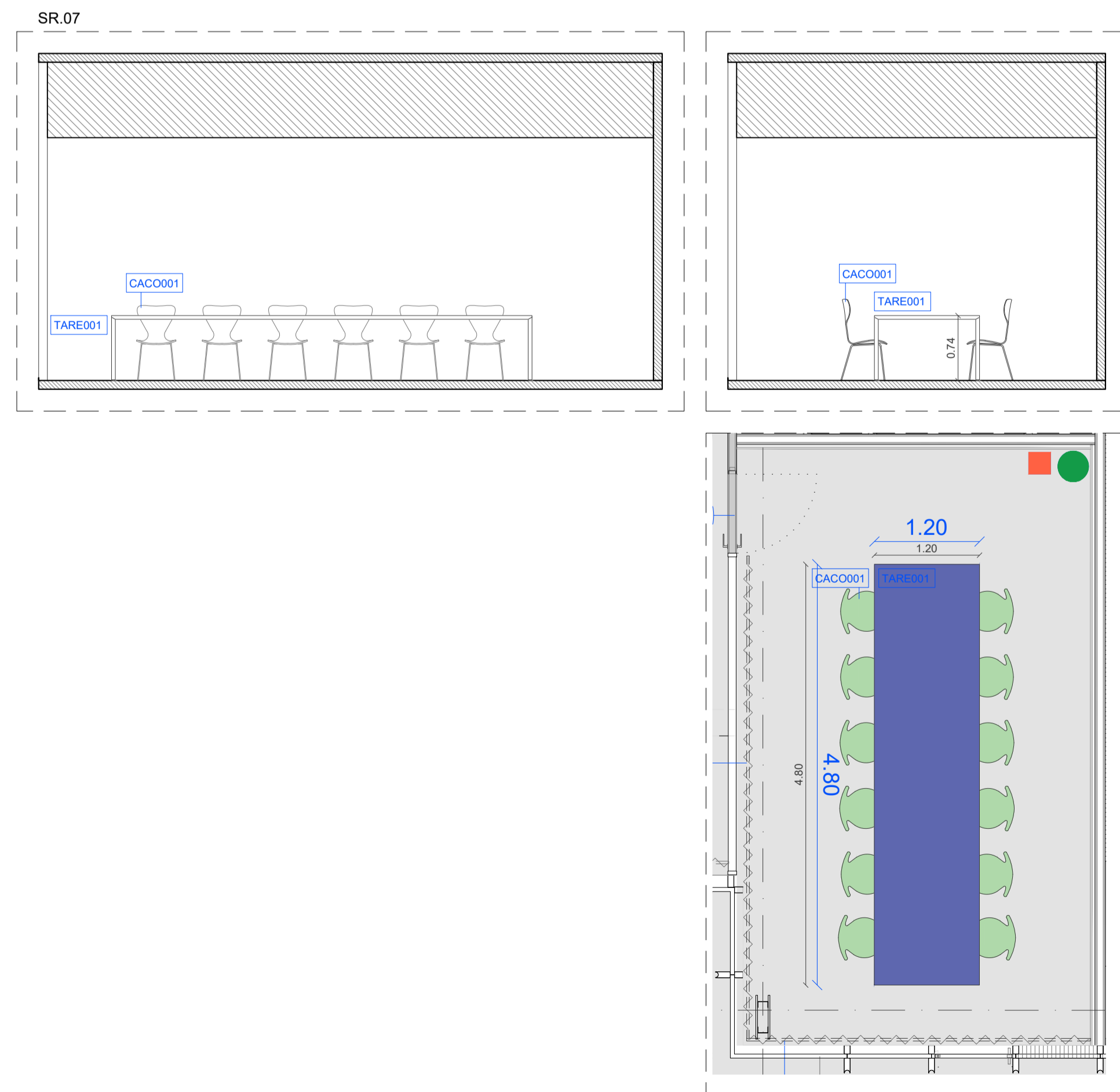
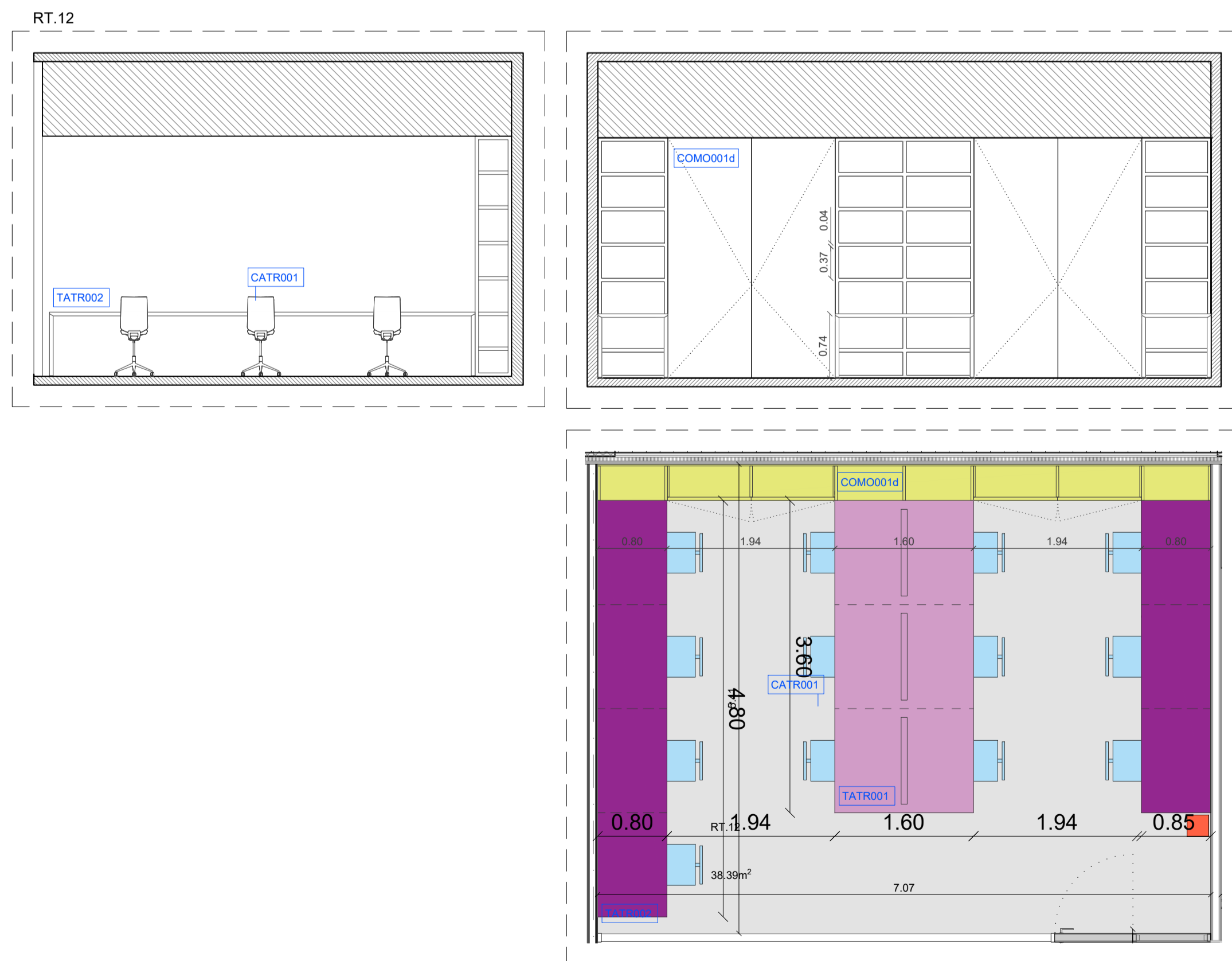
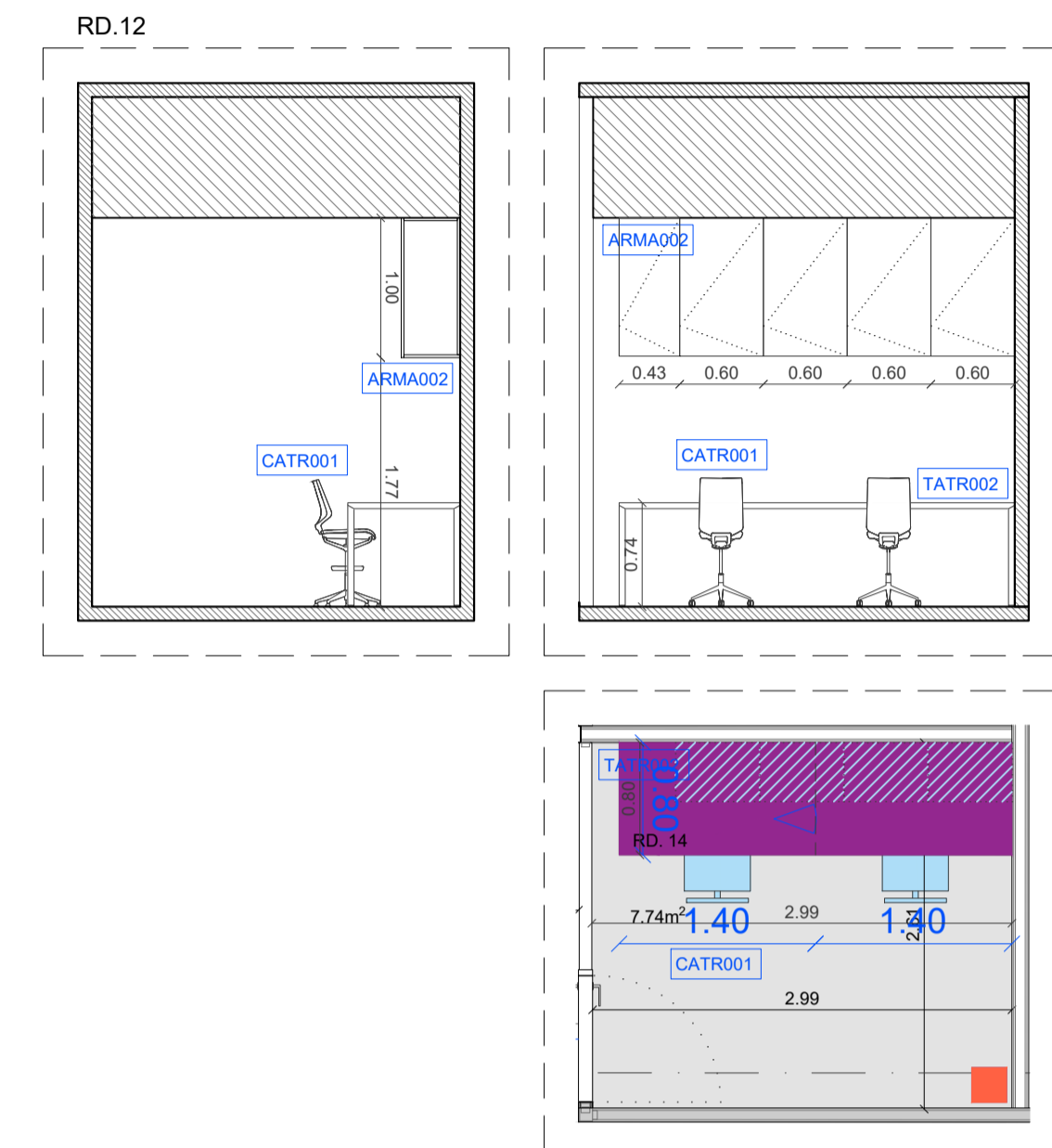
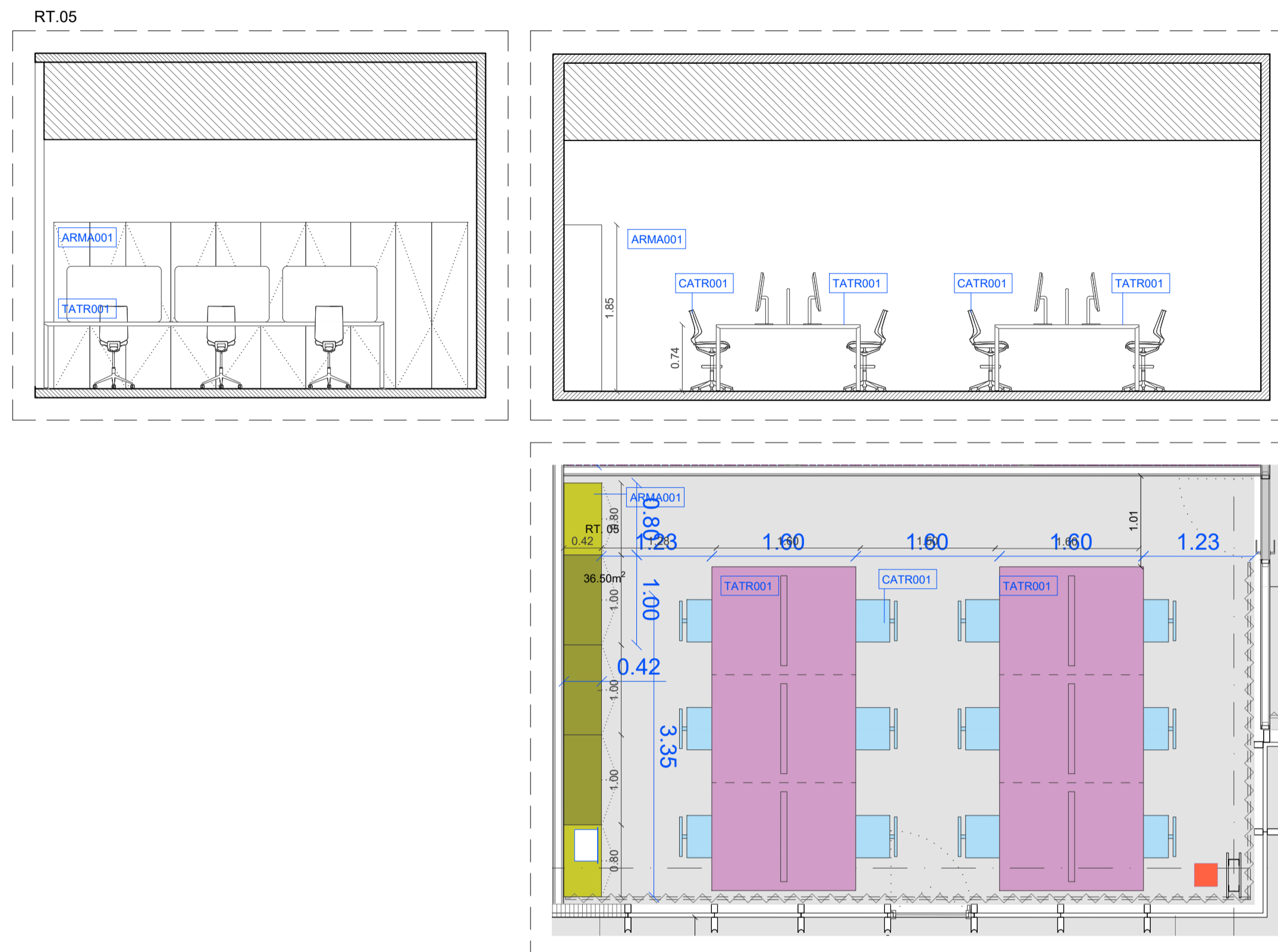
Consultors Estructures BIS structures Marta Solé msolé@bisstructures.com www.bisstructures.com

Instal·lacions PGI engineering Ismael Garcia ismael.garcia@pgiengineering.com www.pgiengineering.com

Amidaments i pressupost Ardèvol consultiors associats Enric Iturbe enric.iturbe@ardevol.com www.ardevol.com

Plànol plànols detall mobiliari Detall despatx tipus II

- TAULES**
- TATR001 taula de treball enfrontada
 - TATR002 taula de treball individual
 - TADI001 taula direcció en L
 - TARE001 taula de reunions
 - TARE002 taula plegable
 - TARE003 taula rodona reunions
 - TARE004 taula rodona office
 - TAOF001 taula rectangular office
 - TABA001 taula baixa
 - TATE001 taula exterior
- CADIRES**
- CACO001 cadira confident apilable
 - CACO002 cadira confident amb 4 eixos
 - CATR001 cadira de treball regulable amb rodes i braços
 - CALB002 cadira de treball fàcilment netejable
 - CAOF001 cadira office
 - BUCO001 butaca espais de col·laboració
 - CAEX001 cadira exterior
 - BUEX001 butaca exterior
- EMMAGATZEMATGE**
- ARMA001 armari alt i tancat 0,80x2,22m
 - ARMA002 armari suspès
 - ARMA003a armari alt i tancat 0,80x1,85m
 - ARMA003b armari alt i tancat 1,00x1,85m
 - ARMA004 armari baix
 - ARMA006 armari baix
 - ARMA007 armari baix
 - TAQU taquilles
 - ESTA001 estanteria metàl·lica
- IL·LUMINACIÓ**
- ILPE001 lluminaria de peu
 - ILPE002 lluminaria de peu
 - ILTA001 lluminaria sobre taula
 - ILTA002 lluminaria sobre taula
 - ILSU001 lluminaria suspesa
- ALTRES**
- MICR001 microones integrable
 - NEVE001 nevera
 - PAPE001 paperera de despatx
 - PEBA001 penjador de bates
 - PEEL001 penjador elegant de peu
 - PEPA001 penjador de paper continu
 - TELE001 televisió 75 polzades
 - PELE001 pedestal per tele
 - CAEC001 catifa
 - mobiliari fet a mida



0 1 1.5

Les mides de tots els elements s'hauran de replantejar en obra i verificar amb la DF.

Davant de qualsevol contradicció entre la documentació de projecte prevaldrà el criteri de la DF.

Redactor BAAS arquitectura

Versió 14.03.2024

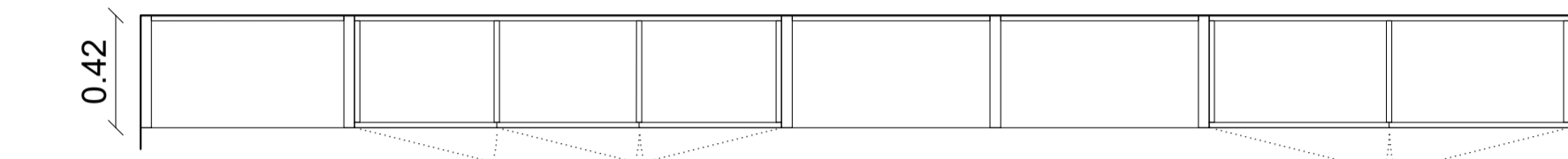
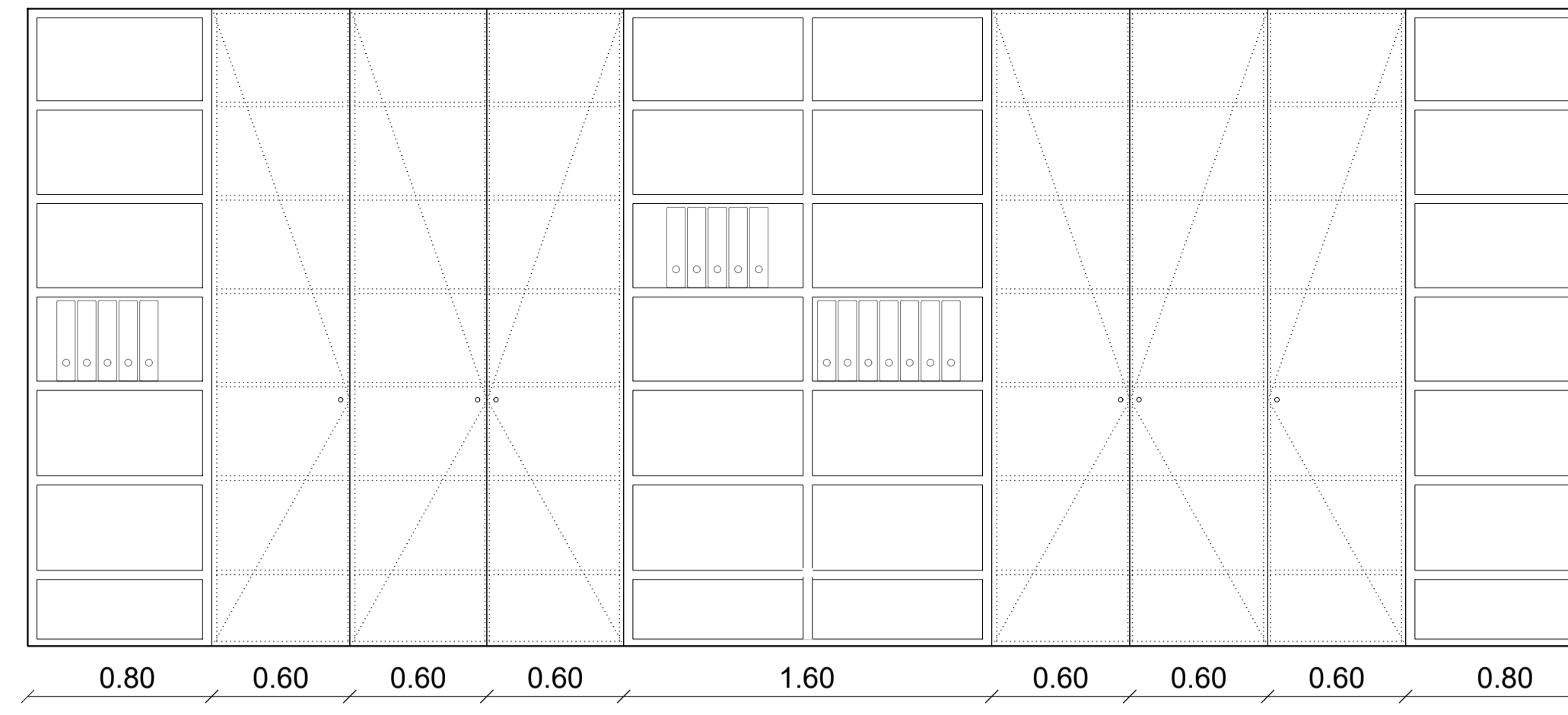
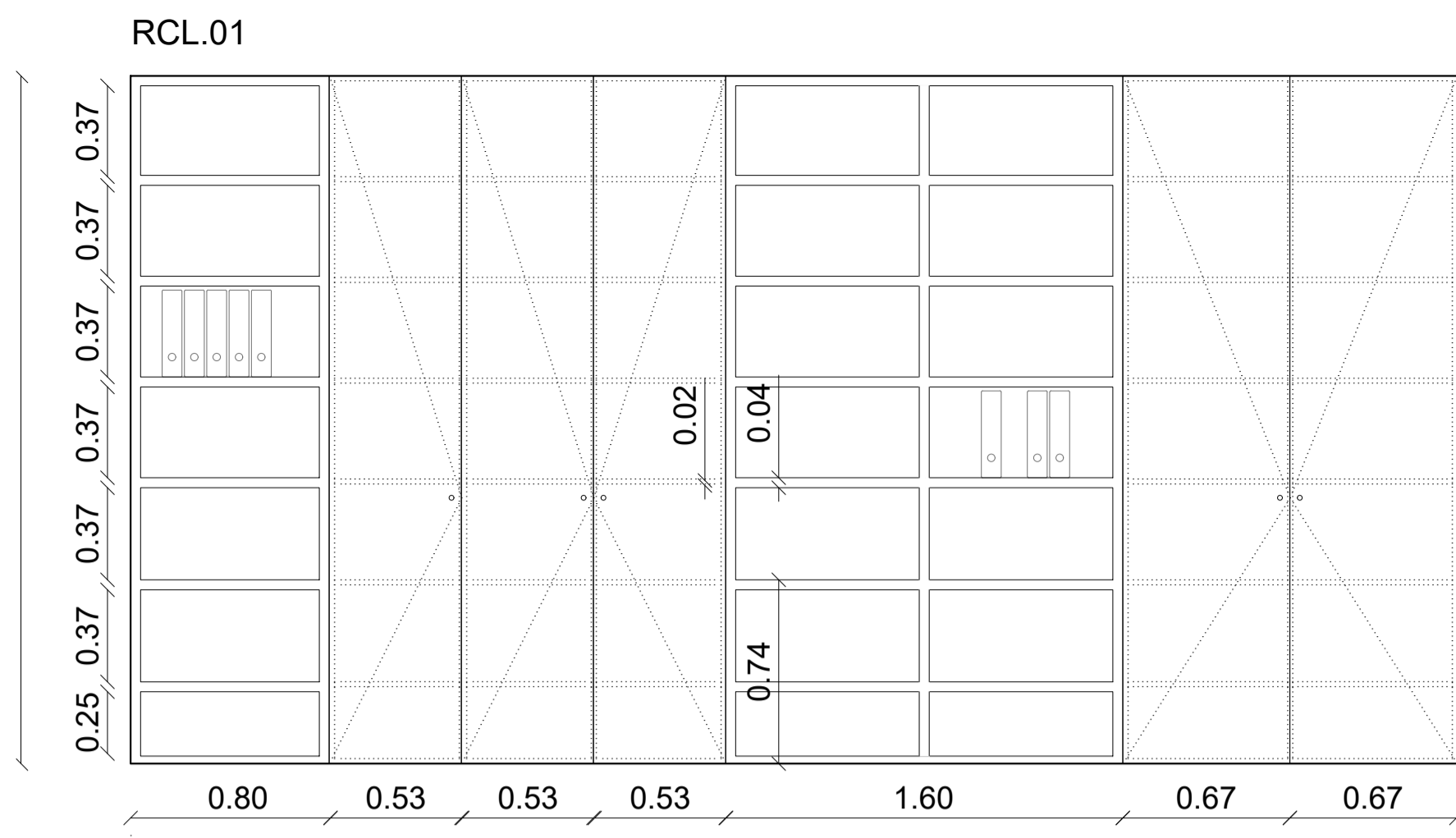
Escala A1 1:100
A3 1:200

Data Juliol 2023

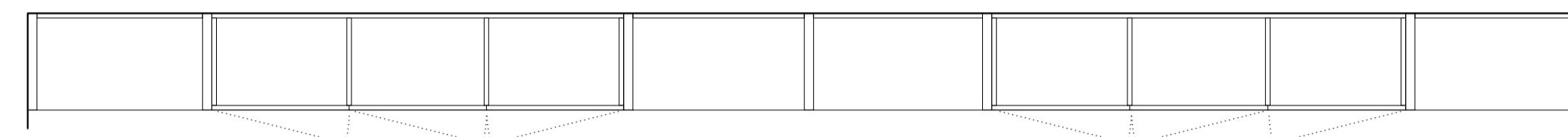
Expedient 248.17

Número

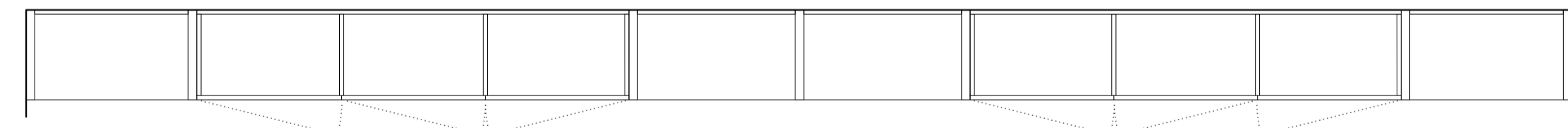
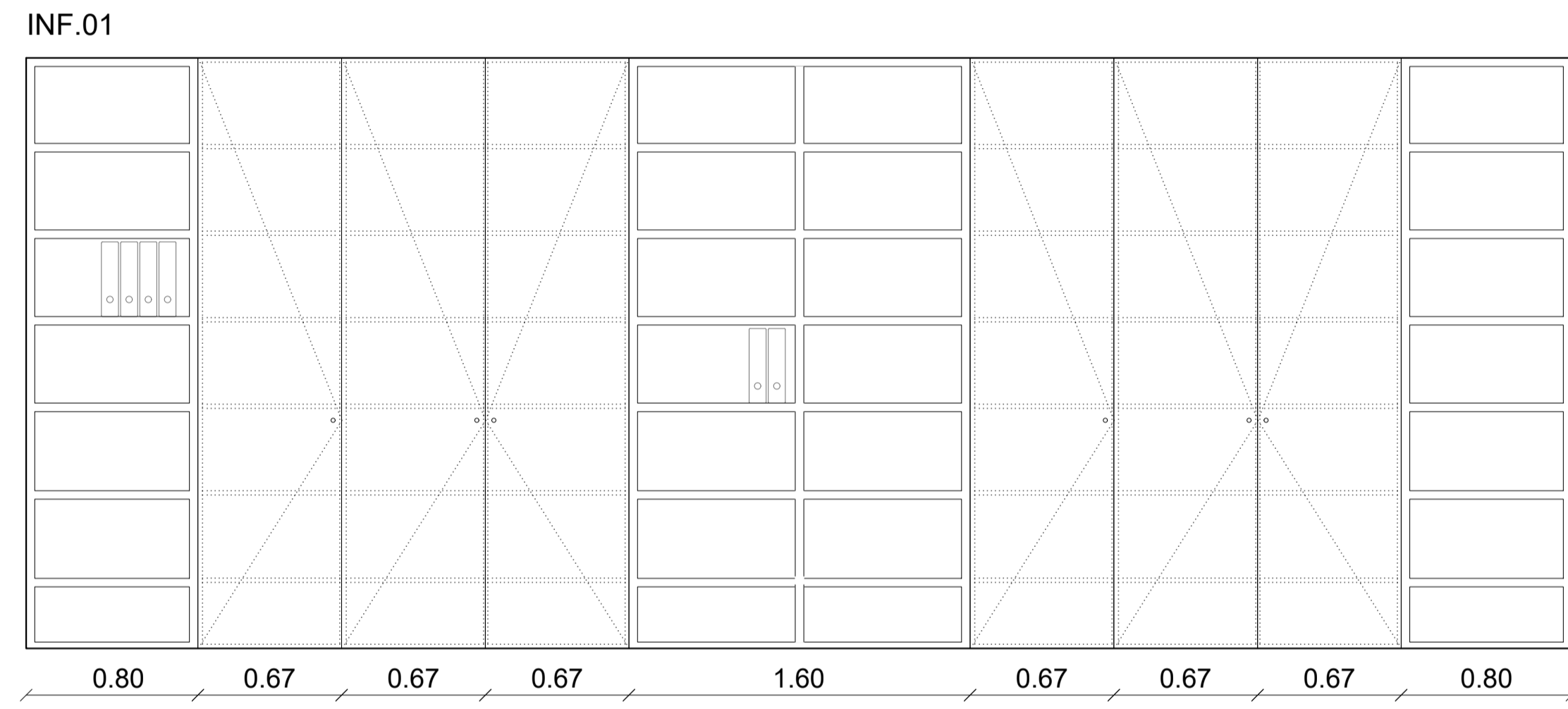
M.07.02



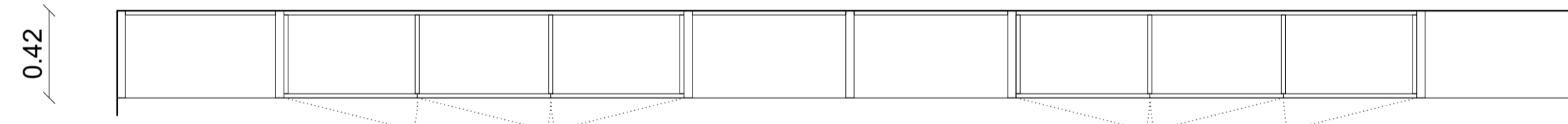
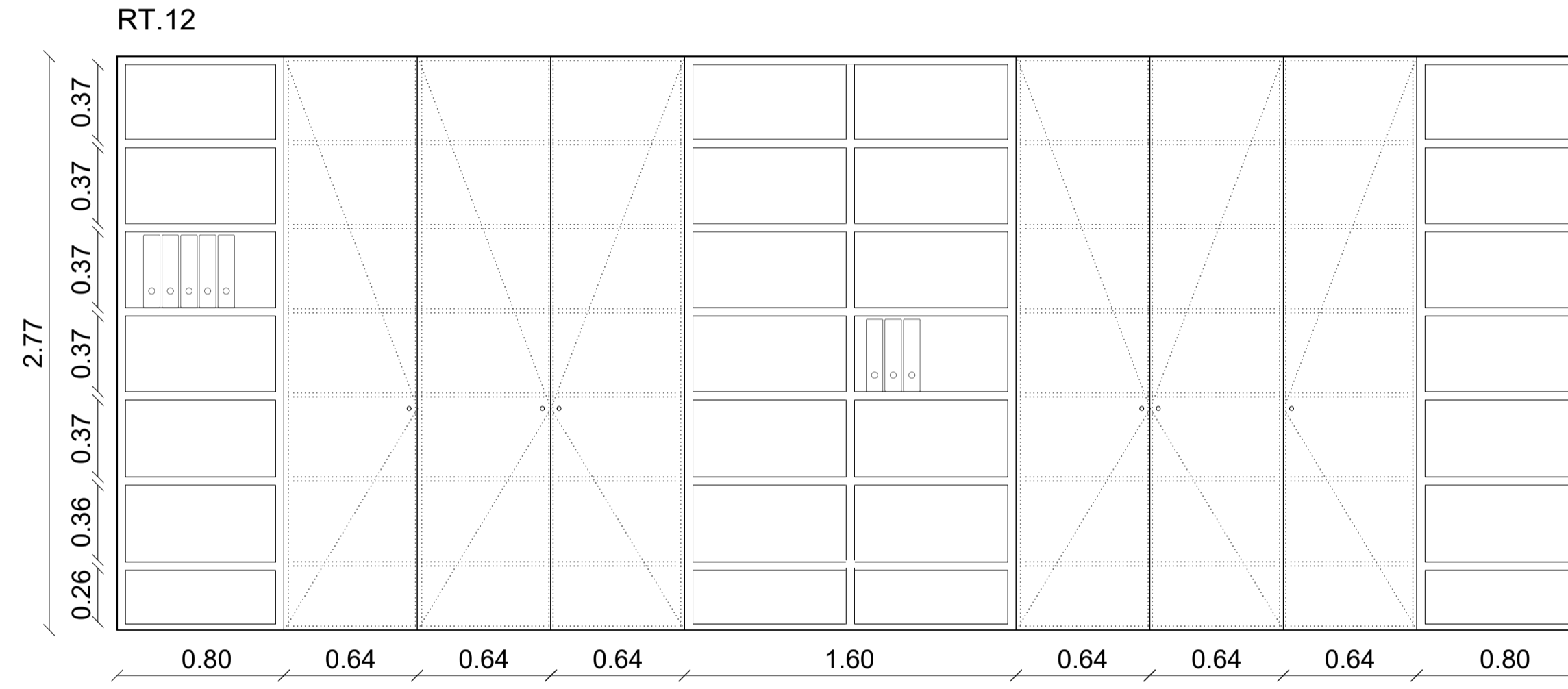
COMO001a 1 UT



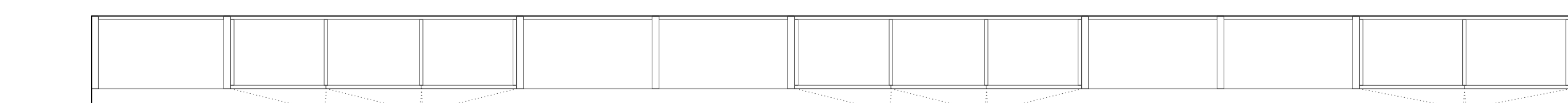
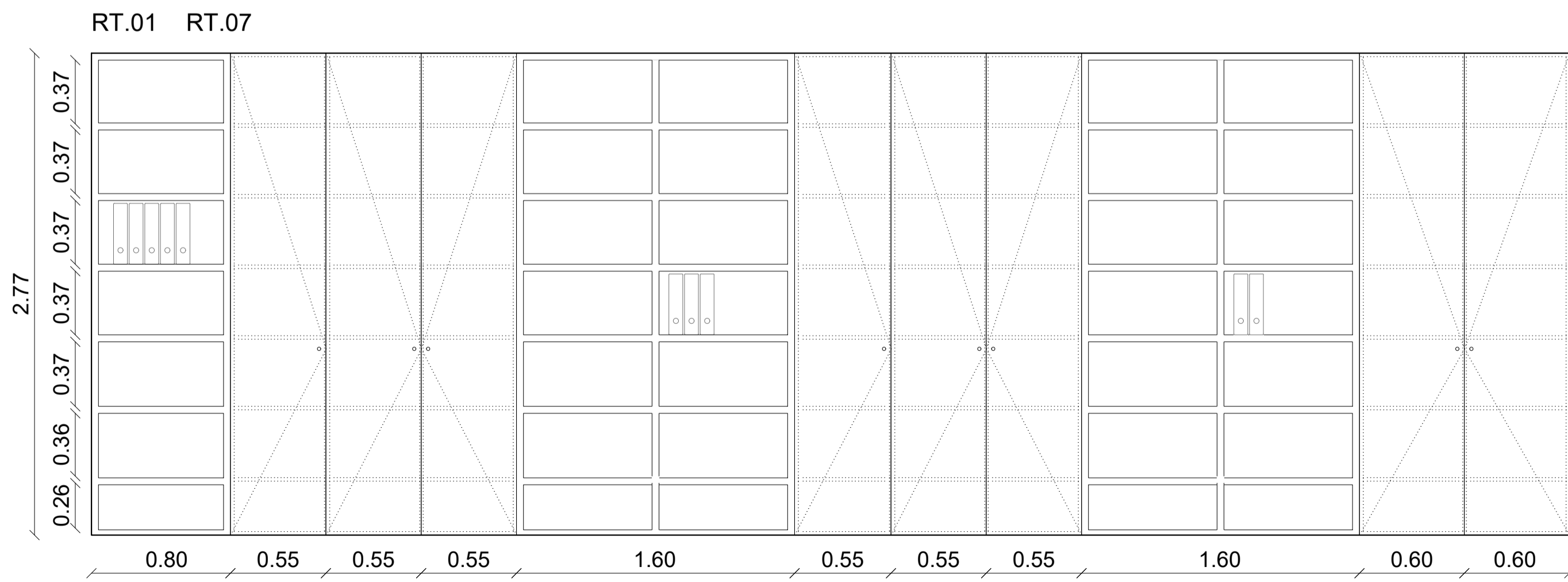
COMO001b 1 UT



COMO001c 1 UT



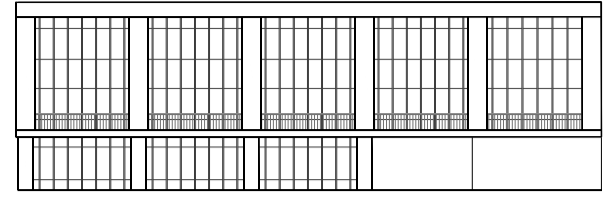
COMO001d 1 UT



COMO001e 2 UT

COMO001_
 Armari i prestatgeries a mida. Alçada fins al sostre.
 _Portes acabat DM pintat a ma color a definir per la DF, fresat puntualment per a obertura o tirador cilíndric inox mate lacat, segons DF. Frontisses ocultes. 2cm
 _Interiors armari amb porta amb prestatgeries i fons de melamina acabat color negre. 2cm
 _Prestatgeries obertes DM 4cm pintat a ma color a definir per la DF.

Tot segons plànols detall i indicacions DF.

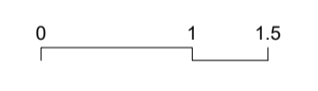


BAAS & ESPINET / UBACH

Projecte Mobiliari	Centre de Recerca Vall d'Hebron (VHIR)
Client	Fundació Institut de Recerca Vall d'Hebron (VHIR)
Emplaçament	Passeig Vall d'Hebron 129 (Barcelona)
Arquitectes	Jordi Badia Miquel Espinet
Project leader	Jero Gutiérrez jergutierrez@baas.cat

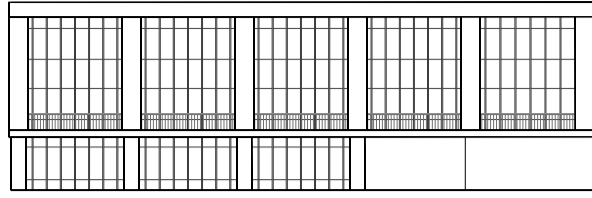
Consultors Estructures	BIS structures Marta Solé msole@bisstructures.com www.bisstructures.com
Instal·lacions	PGI engineering Ismael Garcia ismael.garcia@pgiengineering.com www.pgiengineering.com
Amidaments i pressupost	Ardèvol consultiors associats Enric Iturbe enric.iturbe@ardevol.com www.ardevols.com

Plànol plànols detall mobiliari
 Detall mobles a mida I



Les mides de tots els elements s'hauran de replantejar en obra i verificar amb la DF.
 Davant de qualsevol contradicció entre la documentació de projecte prevaldrà el criteri de la DF.

Redactor	BAAS arquitectura
Versió	14.03.2024
Escala	A1 1:100 A3 1:200
Data	Juliol 2023
Expedient	248.17



BAAS & ESPINET / UBACH

Projecte Mobiliari Centre de Recerca Vall d'Hebron (VHIR)

Client Fundació Institut de Recerca Vall d'Hebron (VHIR)

Emplaçament Passeig Vall d'Hebron 129 (Barcelona)

Arquitectes Jordi Badia Miquel Espinet

Project leader Jero Gutiérrez jerogutierrez@baas.cat

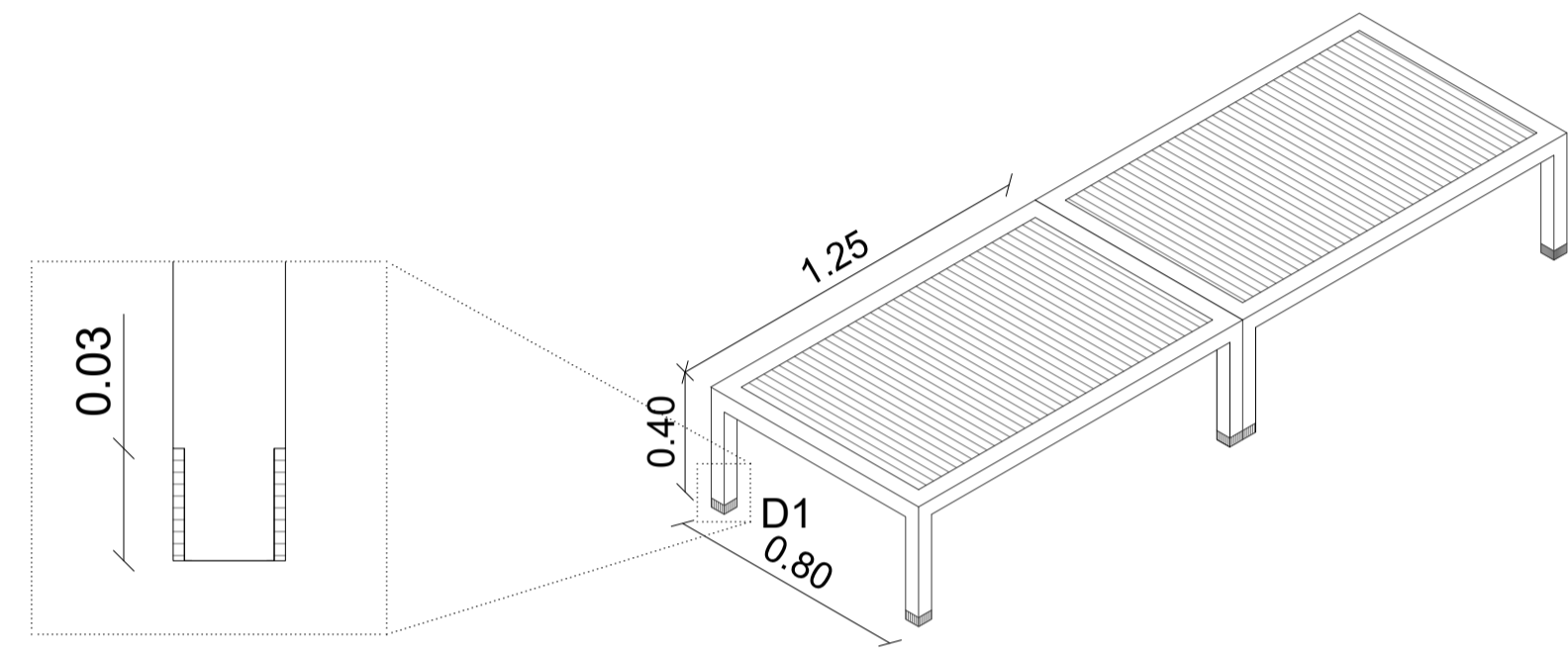
Consultors Estructures BIS structures Marta Solé msolé@bisstructures.com www.bisstructures.com

Instal·lacions PGI engineering Ismael Garcia ismael.garcia@pgiengineering.com www.pgiengineering.com

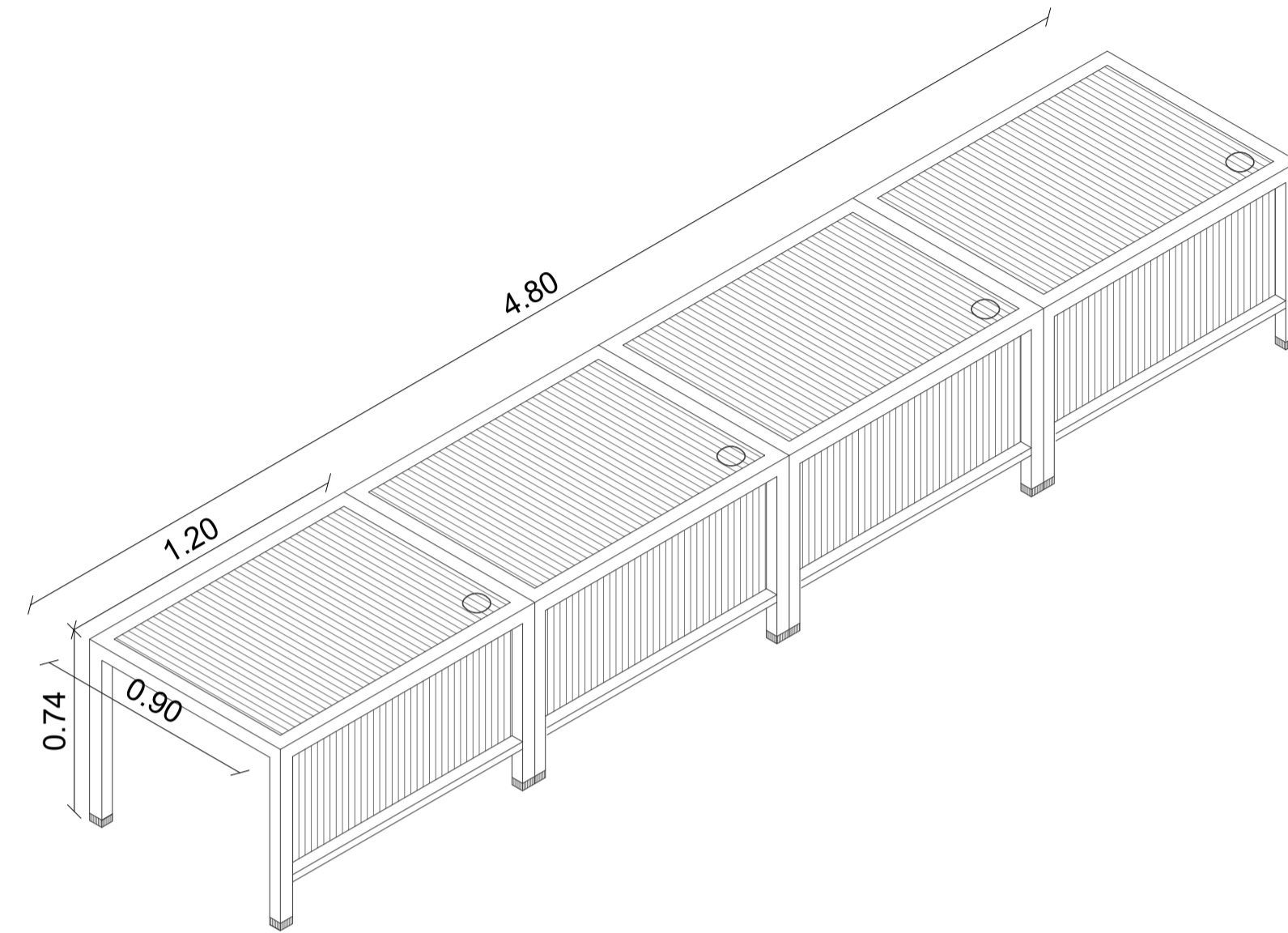
Amidaments i pressupost Ardèvol consultiors associats Enric Iturbe enric.iturbe@ardevol.com www.ardevols.com

Plànol plànols detall mobiliari Detall mobles a mida II

TAMI001-002
Fresat de la part baixa de l'estructura amb linòlium a enrasar



TAMI001



TAMI002

TAMI_
Taules fetes a mida. Estructura i marcs perimetrals de roure massís. Roure roig americà de plantació europea. Sobre de taulell folrat de linòlium. Acabats, detalls, i vernissos segons DF

El model **TAMI001** es conforma per 2 unitats de 0,80 x 1,25 m x 0.4m

El model **TAMI002** està format per 4 unitats, inclou pasacables metàl·lic i lacat, i faldó de linòlium sobre taulell.

0 1 1.5

Les mides de tots els elements s'hauran de replantejar en obra i verificar amb la DF.

Davant de qualsevol contradicció entre la documentació de projecte prevaldrà el criteri de la DF.

Redactor BAAS arquitectura

Versió 14.03.2024

Escala A1 1:100
A3 1:200

Data Juliol 2023

Expedient 248.17

Número

M.09