

PROJECTE TÈCNIC PER A LA REHABILITACIÓ DE LA COBERTA DEL PAVELLÓ DE CAN NOGUERA

PLÀNOL

1

ESCALA

1:5000

SITUACIÓ AMB COORDENADES UTM

ACTIVITAT: PAVELLÓ D'ESPORTS

DIBUIXAT: LLUIS

TITULAR: AJUNTAMENT DE LA GARRIGA

DATA: NOVEMBRE 2022

SITUACIÓ: C/ Bassal, s/n, Av. de l'Avi Musquera, 08530, LA GARRIGA

ESMENAT:

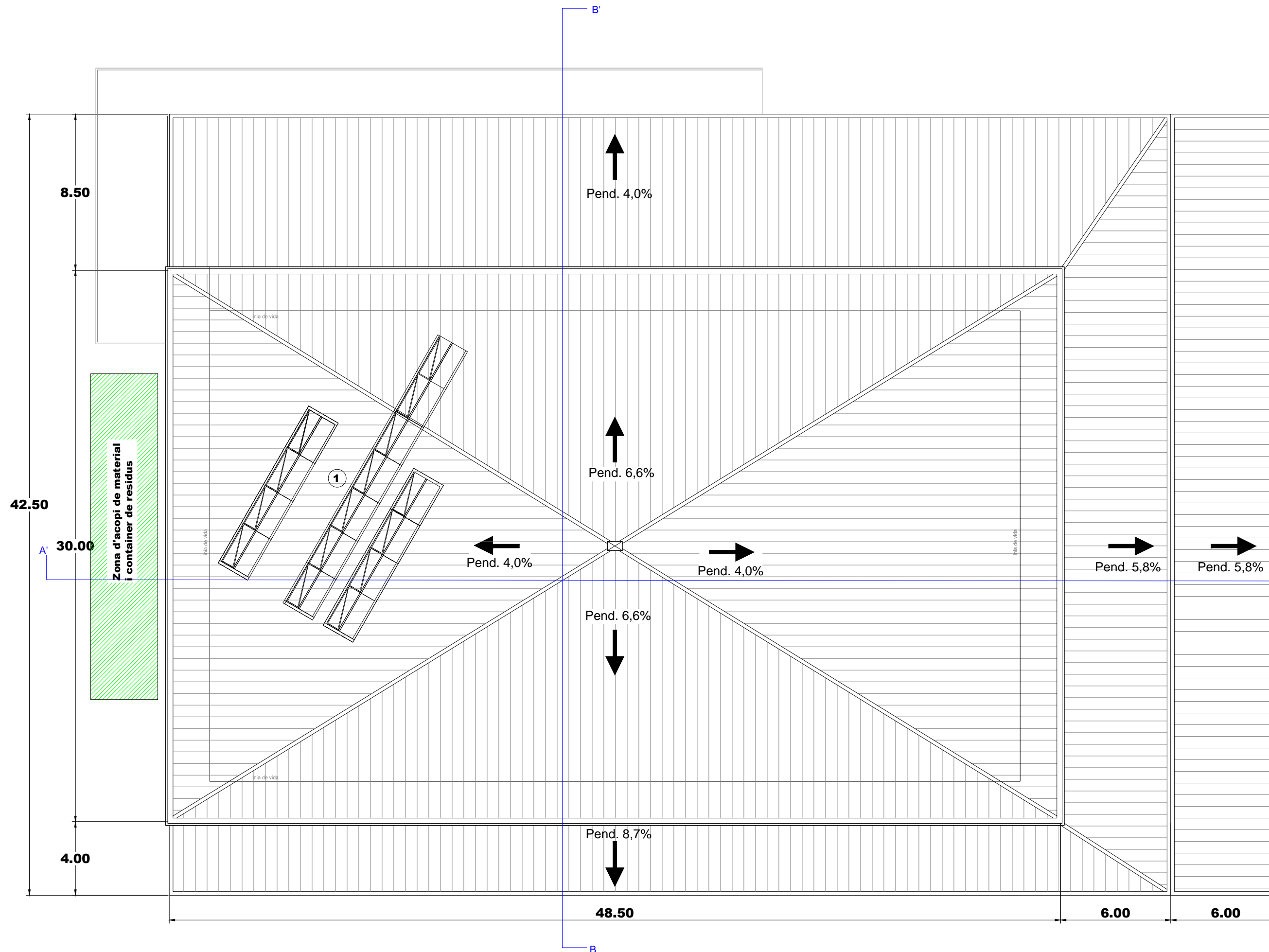
EL TITULAR:



TEL: 93 865 88 40
667294192
bigatec@bigatec.net

Amb aquesta signatura queden signats tots els plànols

1 RETIRADA DE PLAQUES SOLARS TÈRMiques, INCLÒS TRANSPORT A ABOCADOR AUTORITZAT. TOTAL P.A.



SUPERFICIE DE COBERTA
2.600,00m²

PROJECTE TÈCNIC PER A LA REHABILITACIÓ
DE LA COBERTA DEL PAVELLÓ DE CAN NOGUERA

PLÀNOL
2

**COBERTA - ESTAT ACTUAL
ENDERROC**

ESCALA
1:200

ACTIVITAT: **Pavelló esportiu municipal Can Noguera**

DIBUIXAT: **Miguel**

TITULAR: **Ajuntament de La Garriga**

DATA: **novembre 2022**

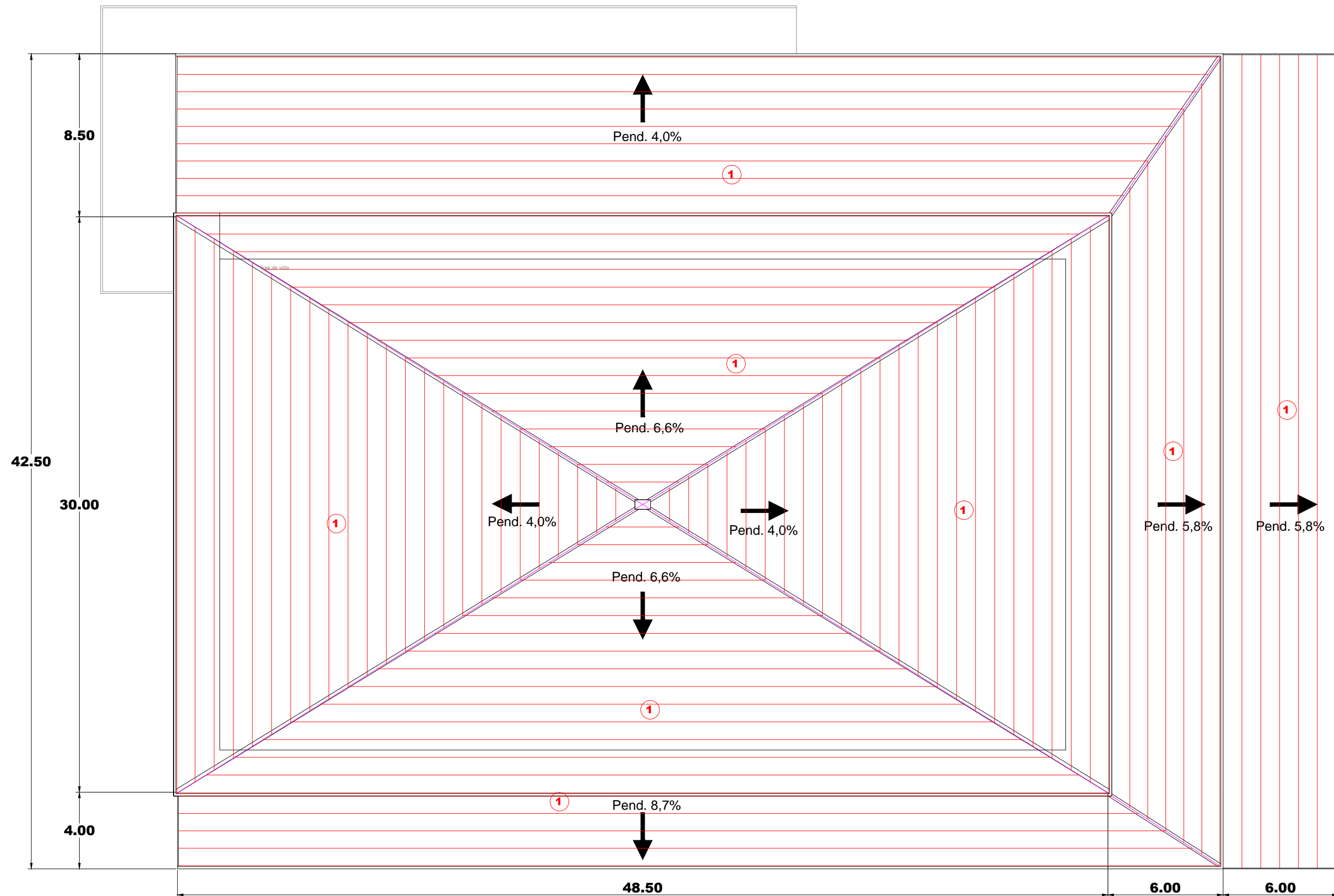
SITUACIÓ: **C/ Bassal, s/n, Av. de l'Avi Musquera, 08530, La Garriga**

ESMENAT:

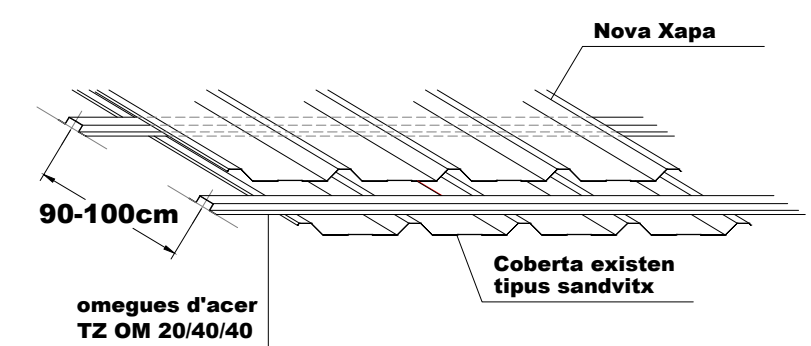
EL TITULAR:

BIGATEC, S.L.
Av. Prat de la Riba, 112
08415. Bigues i Riells

TEL: 93 865 88 40
667294192
bigatec@bigatec.net



1 Col·locació d'omegues d'acer, TZ OM 20/40/40, per la subjecció de la coberta.
 Total = 2.803,65 ml



PROJECTE TÈCNIC PER A LA REHABILITACIÓ
 DE LA COBERTA DEL PAVELLÓ DE CAN NOGUERA

PLÀNOL
3

COBERTA - COL·LOCACIÓ OMEGAS

ESCALA
 1:200

ACTIVITAT: **Pavelló esportiu municipal Can Noguera**

DIBUIXAT: **Miguel**

TITULAR: **Ajuntament de La Garriga**

DATA: **novembre 2022**

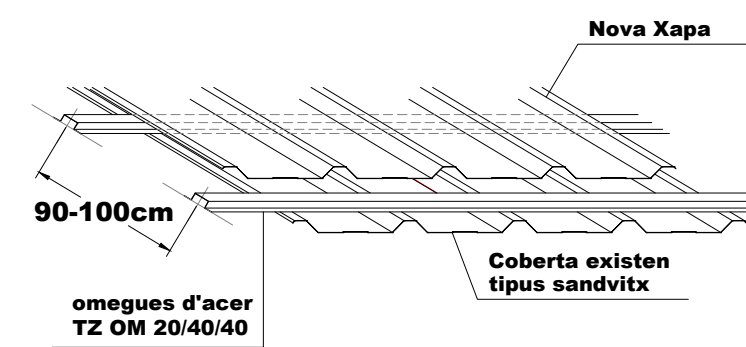
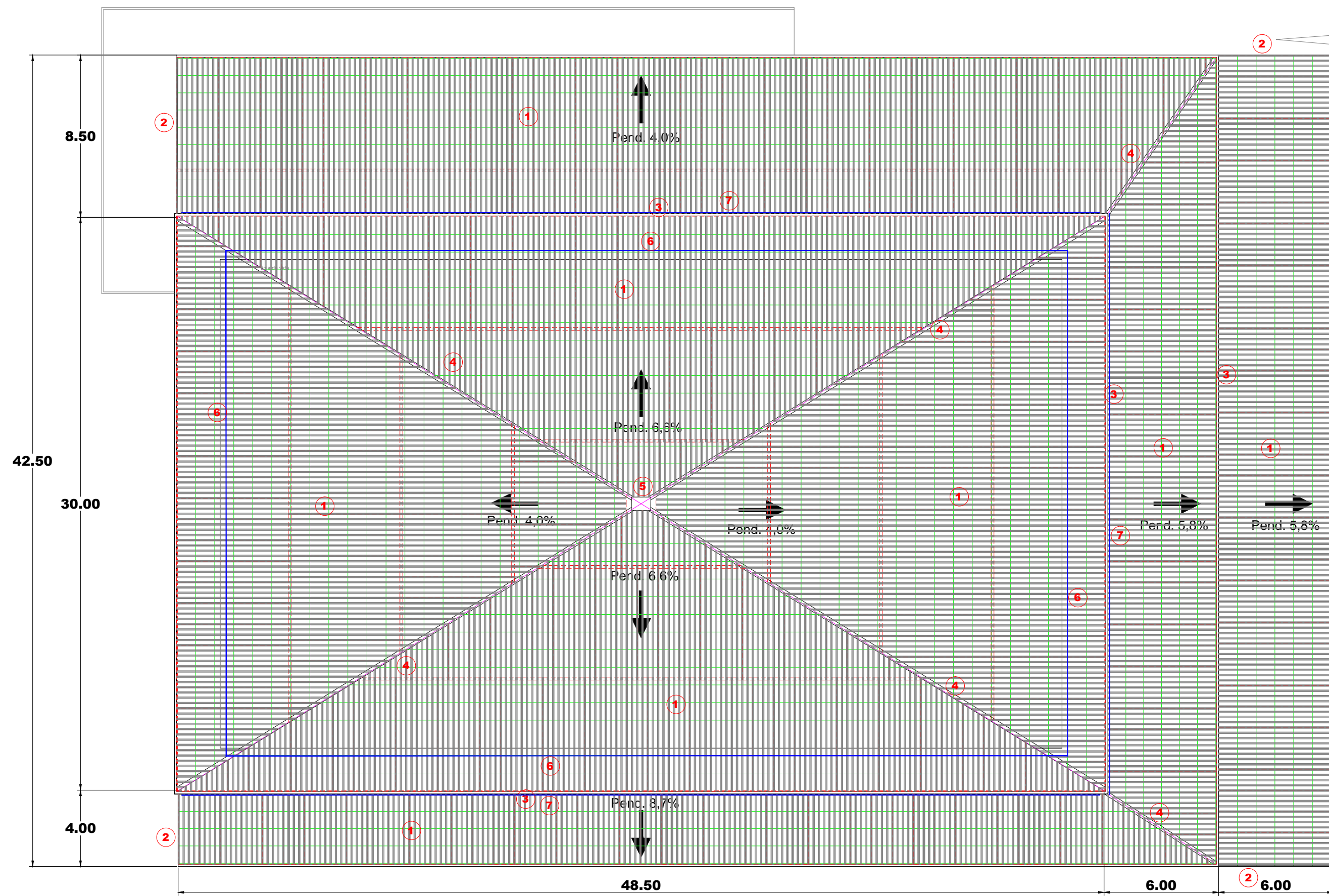
SITUACIÓ: **C/ Bassal, s/n, Av. de l'Avi Musquera, 08530, La Garriga**

ESMENAT:

EL TITULAR:



TEL: 93 865 88 40
 667294192
 bigatec@bigatec.net



OBRES A REALITZAR

- ① Col·locació de XAPA metà·l·lica grecada, perfil TZ-30 0,6 prelacat. blanc. Total = 2.686,20m²
- ② Col·locació de remat convencional amb perfil d'acer en L de 0,6mm. Total = 24,60 m
- ③ Col·locació de remat encunyat amb perfil frontal o lima, tipus Z. Total = 170 m
- ④ Col·locació de remat encunyat amb perfil TZ per canvi de pendent. Total = 131,40 m
- ⑤ Col·locació de remat encunyat amb perfil TZ per cumbrera a 4 aigües. Total 1 unitat
- ⑥ Repàs de la línia de vida existent a la coberta superior, mantenint el cable d'acer i col·locant un màxim de 10 suports especials collats a la nova xapa grecada. Total P.A
- ⑦ Instal·lació de la nova línia de vida amb perns soldats als perfils de façana, inclòs cable d'acer 158 ml de 8mm, tensors especials i ancoratge 32 ut. Total P.A

PROJECTE TÈCNIC PER A LA REHABILITACIÓ DE LA COBERTA DEL PAVELLÓ DE CAN NOGUERA

PLÀNOL
4

COBERTA - COL·LOCACIÓ XAPA

ESCALA
1:200

ACTIVITAT: **Pavelló esportiu municipal Can Noguera**

DIBUIXAT: **Miguel**

TITULAR: **Ajuntament de La Garriga**

DATA: **novembre 2022**

SITUACIÓ: **C/ Bassal, s/n, Av. de l'Avi Musquera, 08530, La Garriga**

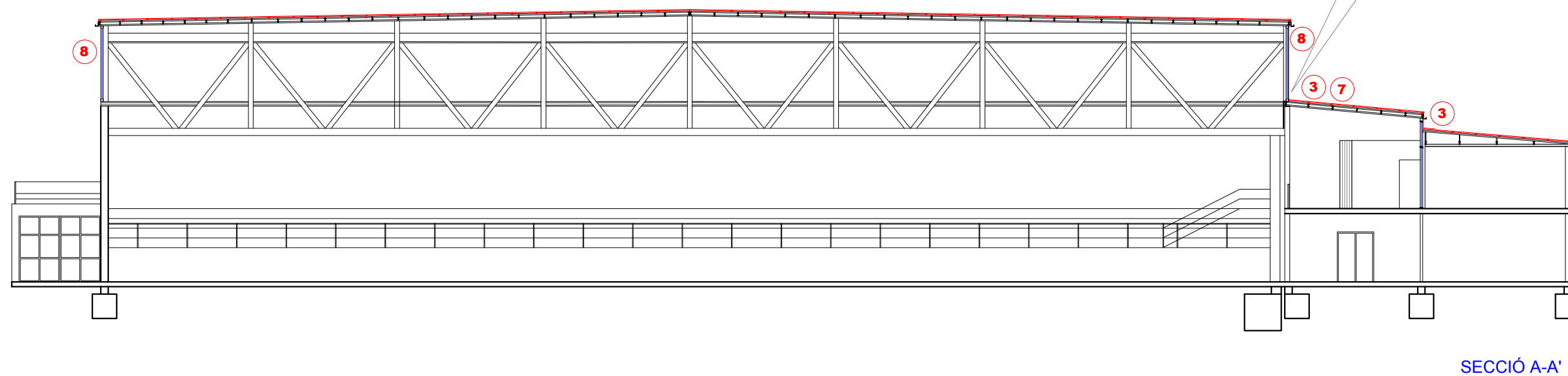
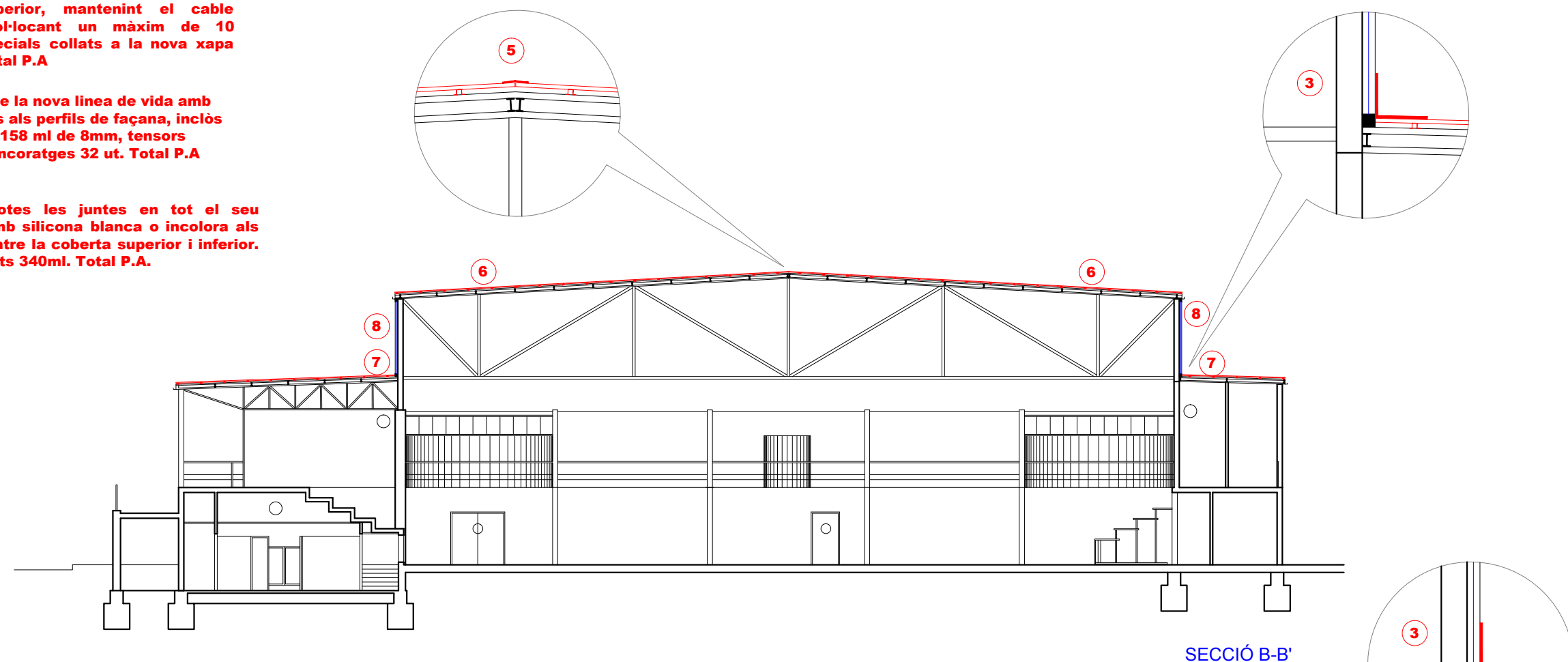
ESMENAT:

EL TITULAR:



TEL: 93 865 88 40
667294192
bigatec@bigatec.net

- 3 Col·locació de remat encunyat amb perfil frontal o lima, tipus Z. Total = 170 m
- 5 Col·locació de remat encunyat amb perfil TZ per cumbrera a 4 aigües. Total 1 unitat
- 6 Repàs de la línia de vida existent a la coberta superior, mantenint el cable d'acer i col·locant un màxim de 10 suports especials collats a la nova xapa grecada. Total P.A
- 7 Instal·lació de la nova línia de vida amb pernats soldats als perfils de façana, inclòs cable d'acer 158 ml de 8mm, tensors especials i ancoratges 32 ut. Total P.A
- 8 Repàs de totes les juntes en tot el seu perímetre amb silicona blanca o incolora als finestralls entre la coberta superior i inferior. ml considerats 340ml. Total P.A.



PROJECTE TÈCNIC PER A LA REHABILITACIÓ DE LA COBERTA DEL PAVELLÓ DE CAN NOGUERA

PLÀNOL

5

ESCALA

1:200

COBERTA - SECCIONS

ACTIVITAT: **Pavelló esportiu municipal Can Noguera**

DIBUIXAT: **Miguel**

TITULAR: **Ajuntament de La Garriga**

DATA: **novembre 2022**

SITUACIÓ: **C/ Bassal, s/n, Av. de l'Avi Musquera, 08530, La Garriga**

ESMENAT:

EL TITULAR:



TEL: 93 865 88 40
667294192
bigatec@bigatec.net