

# AVANTPROJECTE

DOCUMENTACIÓ GRÀFICA



## PRIMA

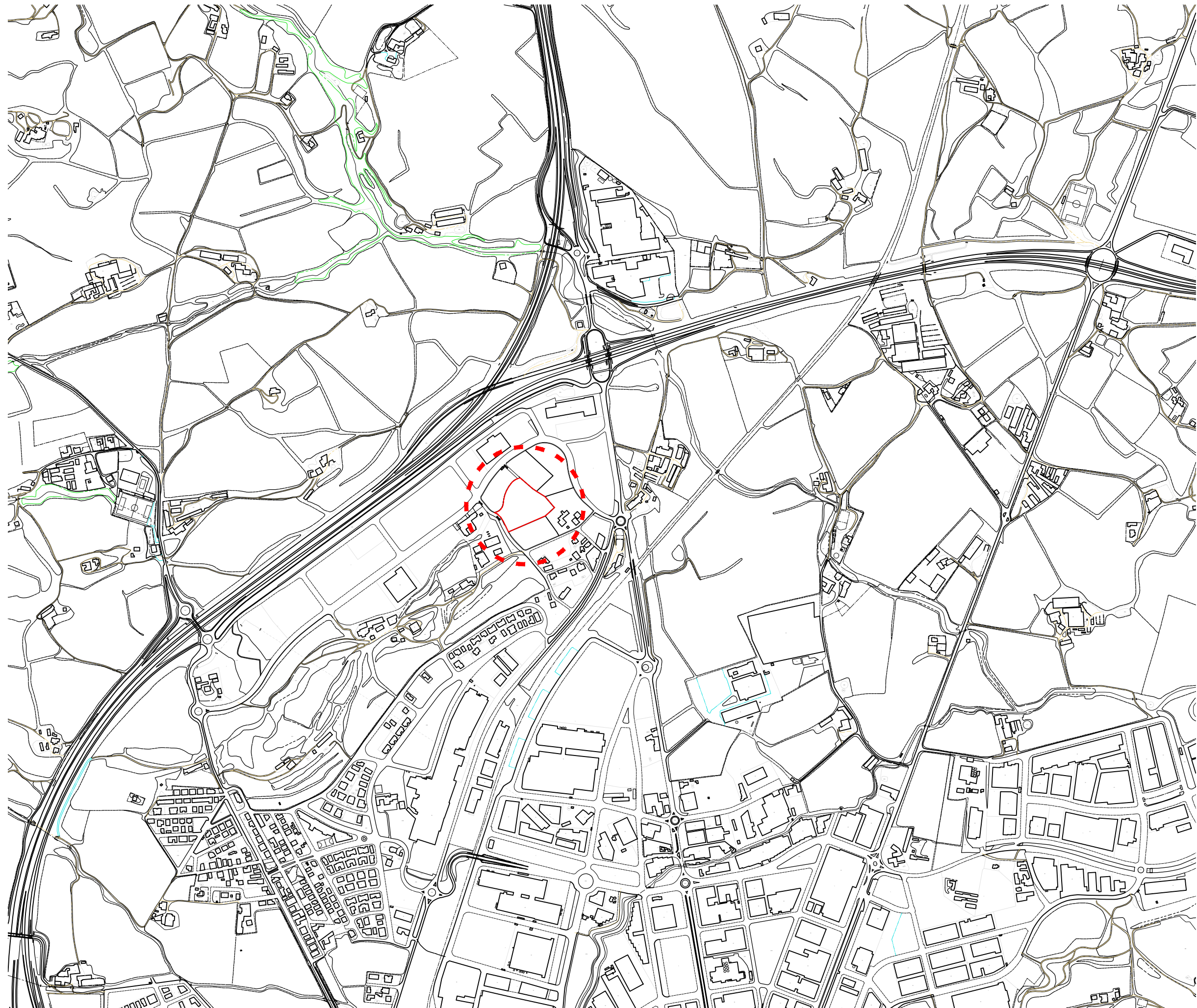
Plataforma d'integració d'energies renovables i emmagatzematge

Liderada per

FUNDACIÓ INSTITUT DE RECERCA  
EN ENERGIA DE CATALUNYA



Setembre 2022



Llegenda

NORD

# Plataforma PRIMA

Plànol  
Situació

Número

Escala  
1/10.000

## 01

Proposta de nau i camps experimentals

Carrer de l'Hostal, 08503, Gurb

Redaccio

09/2022

Ester Coma  
Arquitecte

Ramon Jané  
Enginyer

**IREC**

Institut de Recerca en  
Energia de Catalunya



## Plataforma PRIMA

Plànol  
Emplaçament - Estat Actual

Número **02** Escala 1/2.000

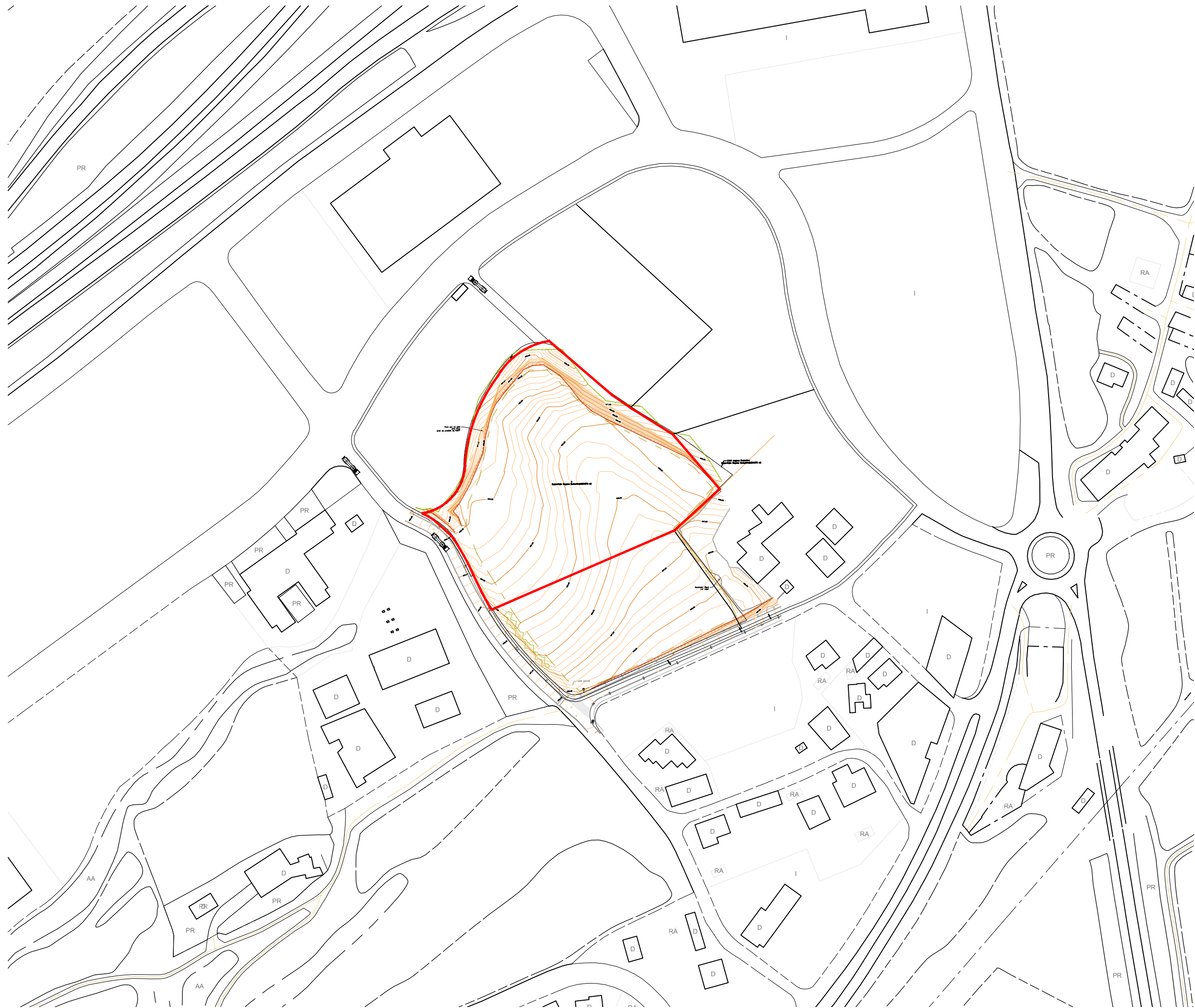
Proposta de nau i camps experimentals

Carrer de l'Hostal. 08503, Gurb

Redaccio 09/2022

Ester Coma Arquitecte Ramon Jané Enginyer

**IREC** Institut de Recerca en Energia de Catalunya

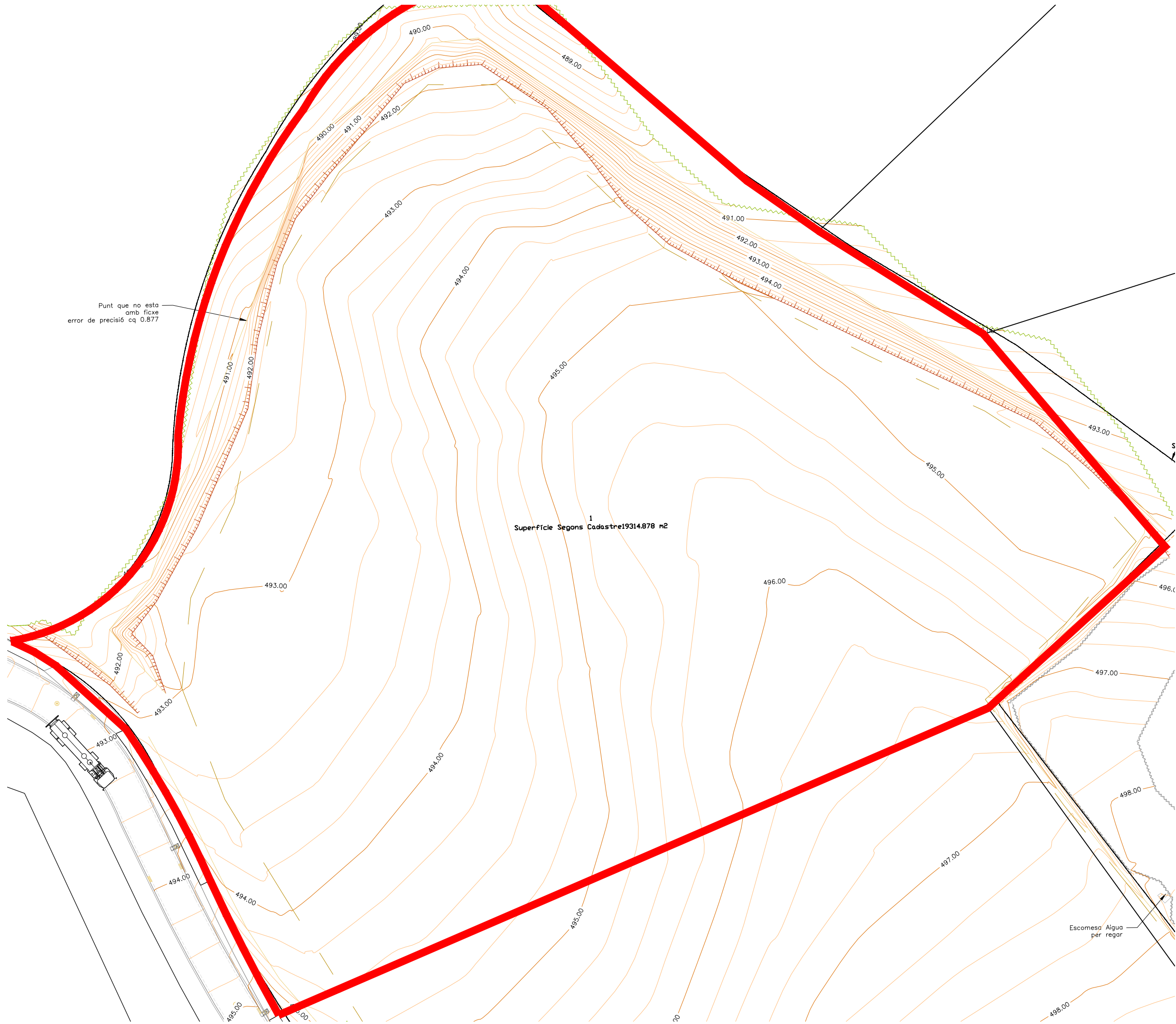


Llegenda

# Plataforma PRIMA

Plànol  
Emplaçament - Topogràfic  
Número **03** Escala 1/2.000  
Proposta de nau i camps experimentals  
Carrer de l'Hostal, 08503, Gurb  
Redaccio 09/2022

Ester Coma Arquitecte  
Ramon Jané Enginyer  
**IREC** Institut de Recerca en Energia de Catalunya



Punt que no esta  
omb fixe  
error de precisió cq 0.877

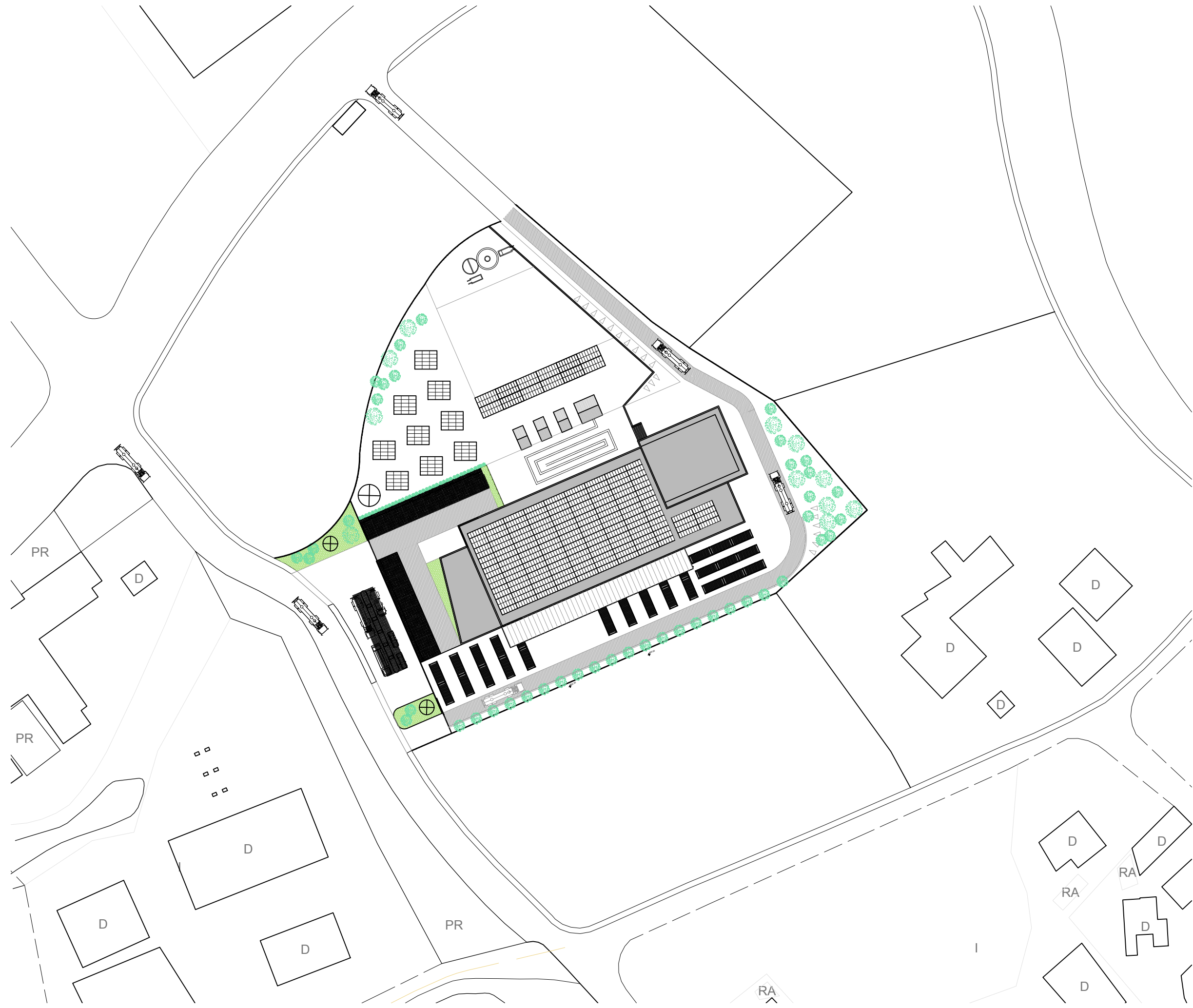
Superfície Segons Cadastre 19314.878 m<sup>2</sup>

Escomesa Aigua  
per regar

# Plataforma PRIMA

Plànol  
Estat Actual - Estudi Topogràfic  
Número **04** Escala 1/2.000  
Proposta de nau i camps experimentals  
Carrer de l'Hostal, 08503, Gurb  
Redaccio 09/2022

Ester Coma Arquitecte Ramon Jané Enginyer  
**IREC** Institut de Recerca en Energia de Catalunya



# Plataforma PRIMA

Proposta i Entorn

## 04

1/1.000

Proposta de nau i camps experimentals

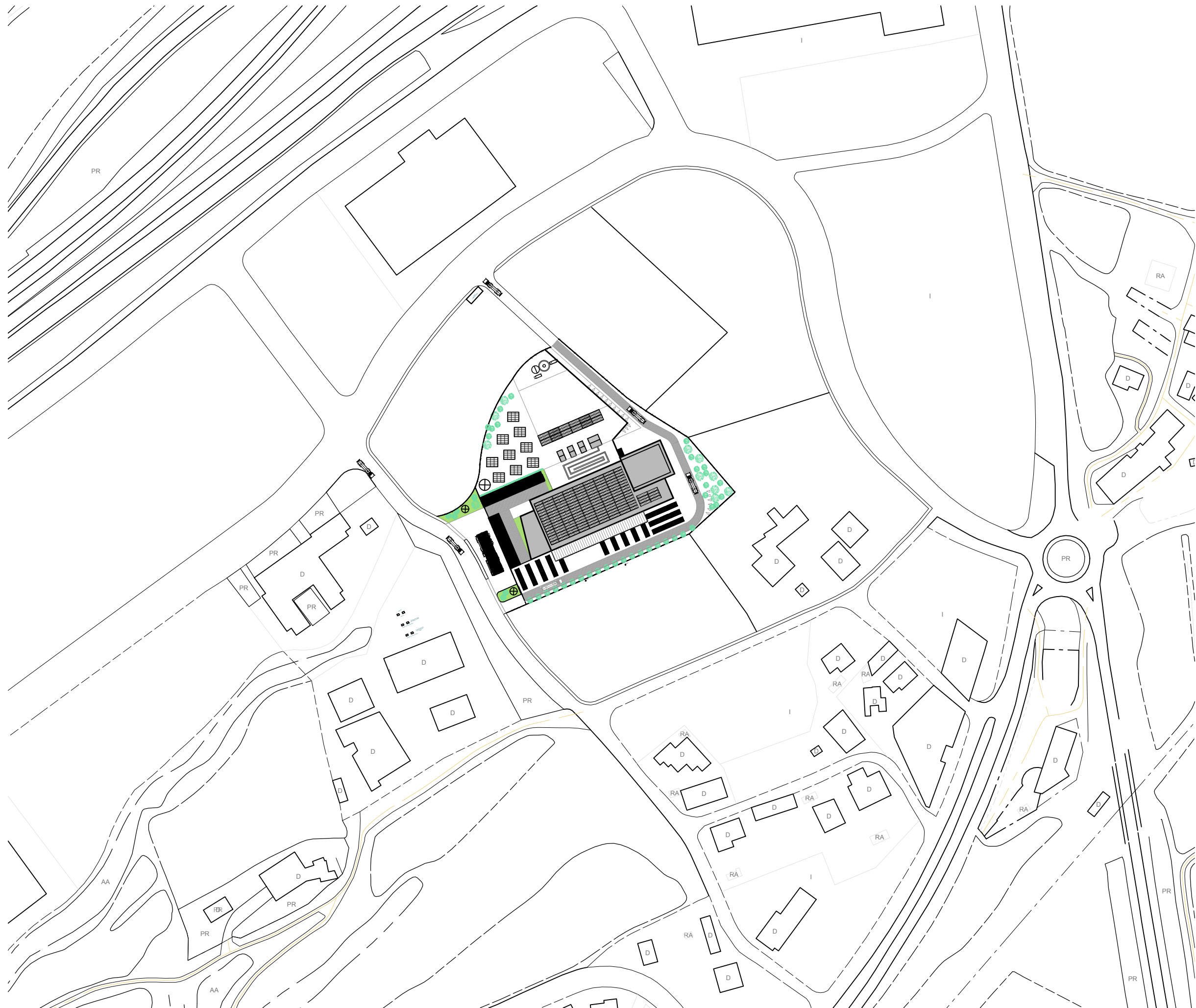
Carrer de l'Hostal, 08503, Gurb

Redaccio 09/2022

Ester Coma  
Arquitecte

Ramon Jané  
Enginyer

**IREC** Institut de Recerca en  
Energia de Catalunya



NORD

# Plataforma PRIMA

Plànol  
Emplaçament - Proposta

Número **05** Escala 1/2.000

Proposta de nau i camps experimentals

Carrer de l'Hostal, 08503, Gurb

Redaccio 09/2022

Ester Coma Arquitecte Ramon Jané Enginyer

**IREC** Institut de Recerca en Energia de Catalunya



**Llegenda**

Zona A - Planta baixa		543,40 m2
A0.01	Vestibul d'accés	34,79 m2
A0.02	Recepció i administració	82,80 m2
A0.03	Sala d'exposicions	67,83 m2
A0.04	Sala de reunions	33,63 m2
A0.05	Bany adaptat	4,28 m2
A0.06	Bany dones / homes	2 x 12,98 m2
A0.07	Vestidors dones / homes	2 x 16,36 m2
A0.08	Vestibul aules formació	23,00 m2
A0.09	Aula de formació i presentacions	46,88 m2
A0.10	Aula de formació i taller	106,59 m2
A0.11	Prototipatge i magatzem	87,16 m2
A0.12	Passadis d'accés restringit	14,91 m2

Zona A - Planta primera		499,28 m2
A1.01	Vestibul d'accés	94,58 m2
A1.02	Sala de reunions	19,60 m2
A1.03	Sala de reunions	2 x 12,98 m2
A1.04	Bany adaptat	4,28 m2
A1.05	Cuina i sala menjador	24,48 m2
A1.06	Oficina IREC	100,32 m2
A1.07	Oficina estudiants doctorat	33,09 m2
A1.08	Oficina empreses i start-ups	197,28 m2

Zona B - Planta baixa		1.676,25 m2
B0.01	Passadis d'accés a Plantes Pilot	160,39m2
B0.02	PP1 Mobilitat Sostenible: Sala Control	14,55m2
B0.03	PP1 Mobilitat Sostenible: Taller	17,70m2
B0.04	PP1 Mobilitat Sostenible: Planta pilot	273,55m2
B0.05	PP2 Digitalització de xarxes: Sala Control	14,55m2
B0.06	PP2 Digitalització de xarxes: Taller	17,70m2
B0.07	PP2 Digitalització de xarxes: Planta pilot	275,30m2
B0.08	PP3 Emmagatzematge i flexibilitat: Sala Control	14,55m2
B0.09	PP3 Emmagatzematge i flexibilitat: Planta Pilot	135,10m2
B0.10	PP3 i PP4: Taller	17,70m2
B0.11	PP4 Edificis sostenibles: Sala Control	14,55m2
B0.12	PP4 Edificis sostenibles: Planta Pilot	141,00m2
B0.13	Càmares climàtiques	2 x 30,80m2
B0.14	Living Lab	63,18m2
B0.15	PP5 Sistemes d'hidrogen: Sala control	14,55m2
B0.16	PP5 Sistemes d'hidrogen: Planta Pilot	210,60m2
B0.17	PP5 i PP6: Taller	17,70m2
B0.18	PP6 Bioenergia: Sala control	14,55m2
B0.19	PP6 Bioenergia: Planta pilot	182,30m2
B0.20	Bany dones / homes	2 x 5,05m2
B0.21	Vestidor i dutxa de substàncies perilloses	5,05m2

Zona B - Planta primera		143,10 m2
B1.01	Passadis de control a Plantes Pilot	143,10 m2

Zona C - Planta primera		104,68 m2
C1.01	Sala de control i operació SCADA	60,48m2
C1.02	Sala de servidors i equips informàtics	36,40m2
C1.03	Bany dones / homes	7,80m2

Zona C - Cobertes		312,08 m2
C2.01	Coberta 1 - Instal.lacions planta fotovoltaica	97,50m2
C2.02	Coberta 2 - Instal.lacions planta fred i calor	109,90m2

TOTAL		3.174,11 m2
Superfície útil		

**Plataforma PRIMA**

Plànol  
 Proposta - Planta Baixa, 1, 2 i 3  
 Número  
**06**  
 Escala  
 1/500

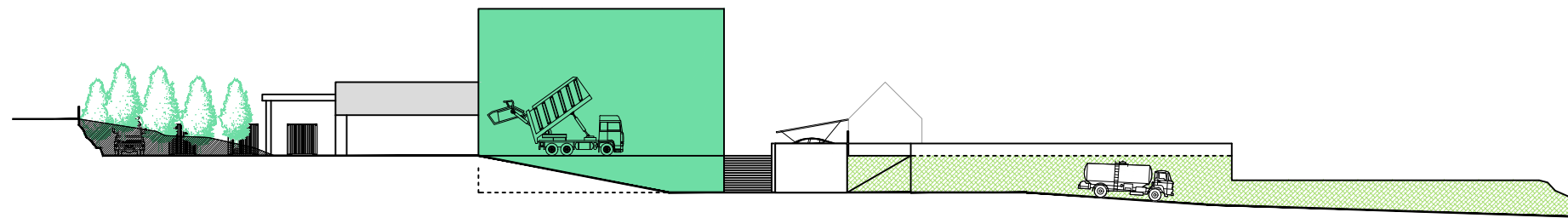
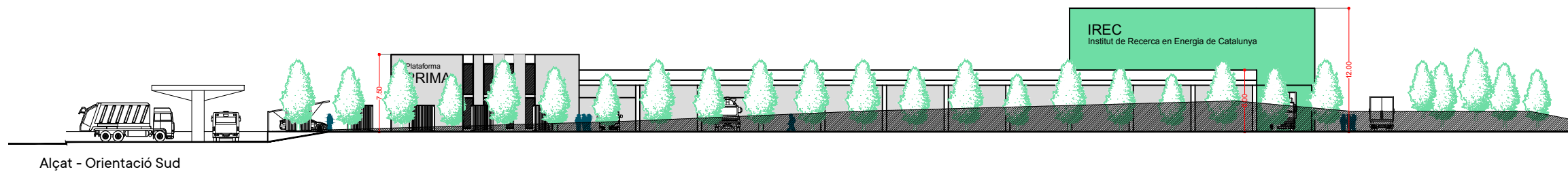
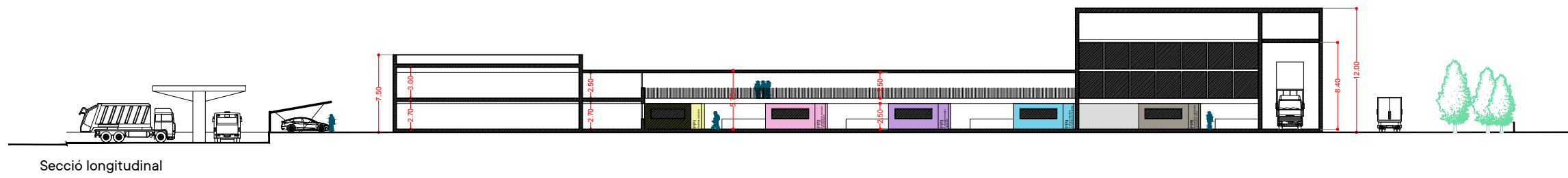
Proposta de nau i camps experimentals

Carrer de l'Hostal, 08503, Gurb

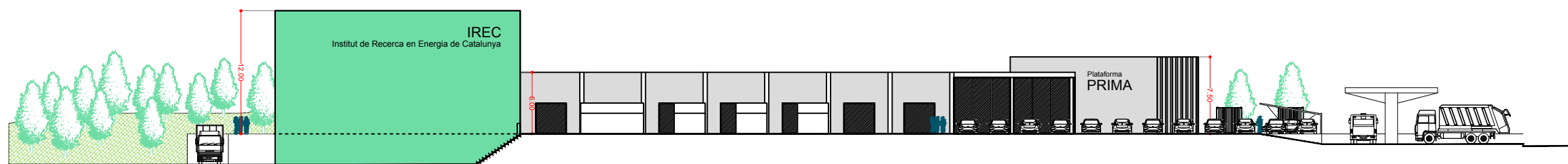
Redaccio 09/2022

Ester Coma Arquitecte  
 Ramon Jané Enginyer  
**IREC** Institut de Recerca en Energia de Catalunya

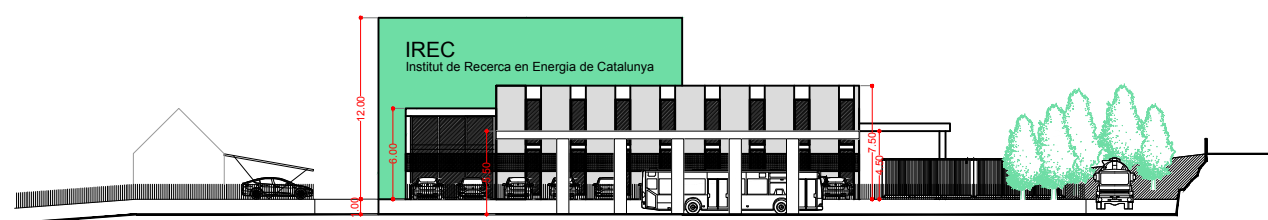




Alçat - Orientació Est



Alçat - Orientació Nord



Alçat - Orientació Oest

# Plataforma PRIMA

Plànol

Proposta - Alçats i secció

Número

07

Escala  
1/500

Proposta de nau i camps experimentals

Carrer de l'Hostal, 08503, Gurb

Redaccio

09/2022

Ester Coma Arquitecte Ramon Jané Enginyer

**IREC** Institut de Recerca en Energia de Catalunya