

MEMÒRIA VALORADA

PER L'ADEQUACIÓ DEL TERRENY
DEL CAMP DE FÚTBOL MUNICIPAL
DE TORÀ

PETICIONARI: **AJUNTAMENT DE TORÀ**

ORDRE DE REDACCIÓ: **9 AGOST 2023**

PRESSUPOST CONTRACTA: **73.153,37 €**



CONSELL COMARCAL DE LA SEGARRA

**ÀREA TÈCNICA I TERRITORIAL
ARNAU RICART REAL, ARQUITECTE**





MEMÒRIA

ADEQUACIÓ DEL TERRENY DEL CAMP DE FÚTBOL MUNICIPAL DE TORÀ

ÍNDEX

- MEMORIA

1. OBJECTE DE LA PRESENT MEMÒRIA
2. EMPLAÇAMENT
3. ACTUACIONS A REALITZAR
4. PRESSUPOST

- ANNEX FOTOGRÀFIC

- DOCUMENTACIÓ GRÀFICA



MEMÒRIA

1.- OBJECTE DE LA PRESENT MEMÒRIA

L'Ajuntament de Torà és la titular de la parcel·la on està ubicat el camp municipal de futbol. L'estat de conservació del camp és molt deficient, i per això s'ha optat per realitzar una adequació del terreny.

S'opta per realitzar la instal·lació de gespa artificial al camp. Es reinstal·la una gespa que és procedent d'un altre emplaçament, on ha tingut us.

Les actuacions consisteixen realitzar l'adequació del terreny del camp de futbol municipal, realitzant la retirada i tornar a col·locar l'equipament esportiu i l'aportació de reblert i la instal·lació de gespa artificial.

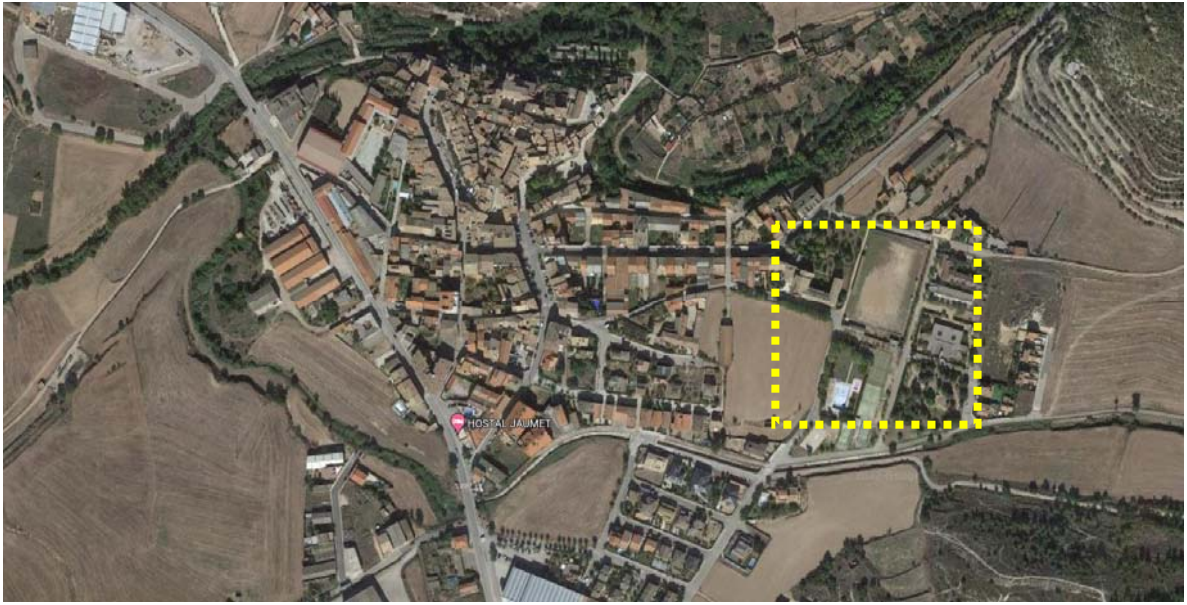
La present memòria té per objecte definir econòmicament i tècnicament les actuacions a realitzar en l'adequació del terreny del camp de futbol municipal de Torà. La finalitat d'aquest document és únicament sol·licitar subvencions, per executar les obres serà necessari un projecte tècnic i una direcció facultativa de les obres.



2.- EMPLAÇAMENT

L'emplaçament està situat al carrer Plana, número 1, del municipi de Torà. És una parcel·la rectangular a la zona nord-est del nucli urbà, en una zona on la densitat edificatòria és baixa. El camp està rodejat per quatre carrers: el carrer de l'Alcaldessa, carrer Plana, carrer Escomelles i carrer dels Rosers.

La referència cadastral de l'emplaçament és 7902701CG6370S0001ZE.



L'emplaçament de la zona d'actuació respecte en nucli urbà de Torà.



Entorn pròxim al camp de futbol.



3.- ACTUACIONS A REALITZAR

L'actuació consisteix en realitzar l'adequació del terreny del camp de futbol municipal de Torà.

La memòria tècnica valorada, defineix econòmicament i tècnicament les actuacions a realitzar per l'adequació del terreny del camp de futbol municipal de Torà.

Es poden resumir de la següent manera:

- Retirada d'equipaments esportius existents.
- Retirada d'obra civil existent.
- Aportació i compactació amb material aportat tipus sauló o similar, per anivellar terreny actual.
- Instal·lació de làmina de galga de 800gr/m2 sota la gespa.
- Instal·lació de gespa artificial.
- Marcatge de les línies del camp de futbol.
- Tornar a instal·lar equipament esportiu, en la mateixa ubicació on estava.
- Arranjament de perímetre de la zona on s'ubica gespa artificial, amb peces de formigó prefabricat o similar.
- Arranjament de murs perimetrals per realitzar confinament de zona on s'ubica gespa artificial.
- Aportació de material en zones perimetrals on no hi ha gespa artificial.



4.- PRESSUPOST

Es compona de l'estat d'amidaments i dels pressupostos parcials i totals, que puguen les quantitats següents:

	DESCRIPCIÓ	PREU	AMID.	IMPORT
1	Retirada equipaments esportius existents, inclou part proporcional d'obra civil	452,38	1,00	452,38
2	Instal·lació de gespa artificial per reutilitzar, inclou aportació de part de nous reblerts, part de nou marcatge i elements auxiliars (cinta de juntes, adhesiu, etc...). Inclou transport de gespa i material de reblert. Inclou col·locació de làmina de galga 800gr/m2 sota la gespa. Marcatge de camp de futbol 11.	8,33	5.704,00	47.527,90
3	Reinstal·lació d'equipament esportiu existent a la mateixa ubicació que està en l'actualitat.	664,50	1,00	664,50
4	Arranjament de perímetre de la zona on s'ubica gespa artificial, amb peces de formigó prefabricat o similiar.	26,20	20,00	524,00
5	Arranjament de murs perimetrals per realitzar confinament de zona on s'ubica gespa artificial	62,13	10,00	621,30
6	Aportació de material en zones perimetrals on no hi ha gespa artificial.	25,36	40,00	1.014,40

PRESSUPOST D'EXECUCIÓ MATERIAL	PEM	50.804,48
DESPESES GENERALS	13%	6.604,58
BENEFICI INDUSTRIAL	6%	3.048,27
SUBTOTAL		60.457,33
IVA	21%	12.696,04
PRESSUPOST EXECUCIÓ PER CONTRACTA	PEC	73.153,37

Torà, 9 d'agost de 2023

Arnau Ricart Real
Arquitecte
Àrea Tècnica i Territorial
Consell Comarcal de la Segarra



ANNEX FOTOGRÀFIC



*Fotografia estat actual
entorn camp*



*Fotografia estat actual
entorn camp*



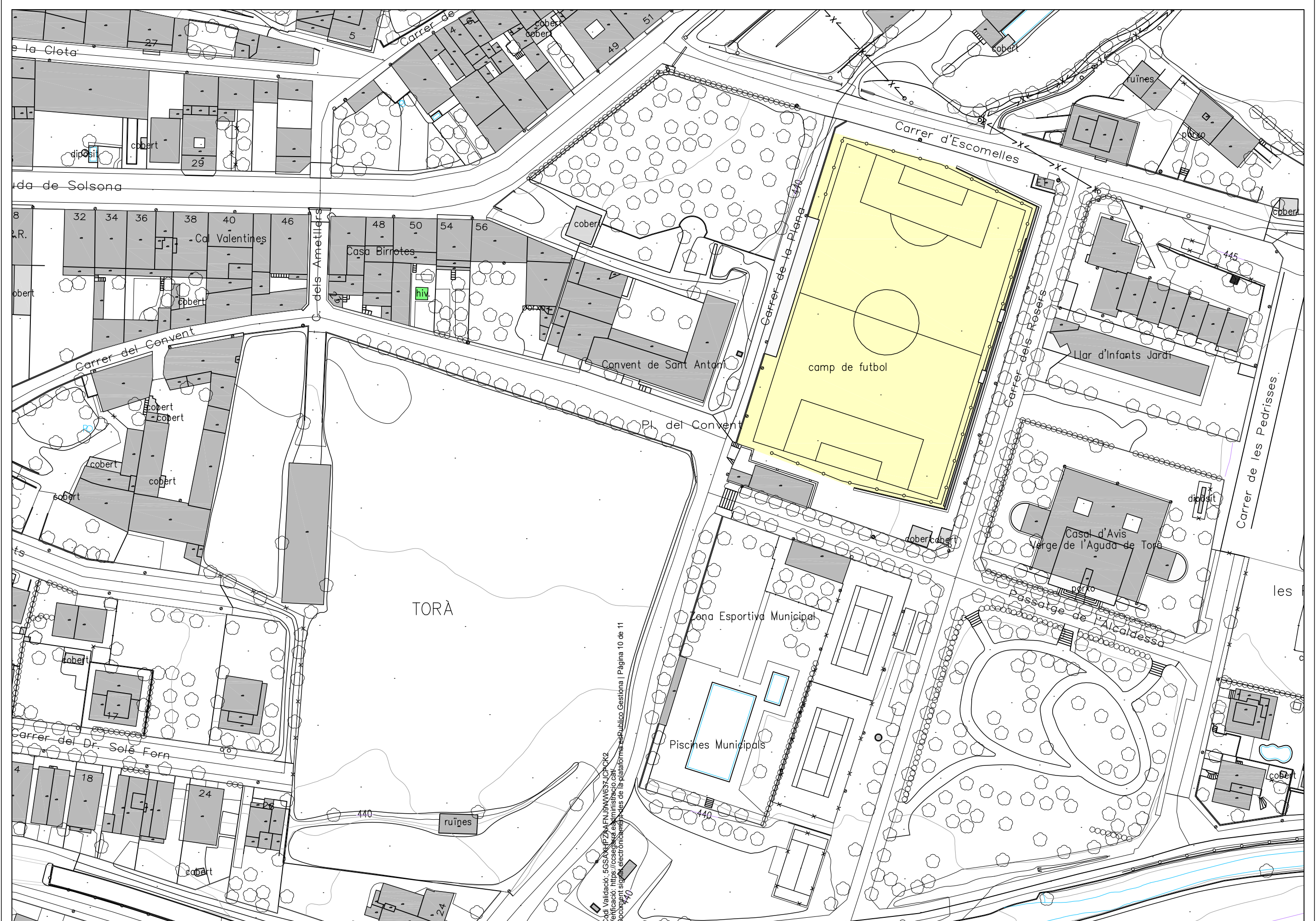


*Fotografia estat actual
entorn camp*



*Fotografia estat actual
entorn camp*





Codi Validació: 5GSAK1FZAFNJBW637JCPCK2
 Verificació: <https://seccidat.caib.gob.cat/>
 Document signat electrònicament a través de la plataforma es Publico Gestiona | Pàgina 10 de 11



ARQUITECTE
 ARNAU RICART REAL, ARQUITECTE

TÍTOL
 ADEQUACIÓ DEL TERRENY DEL CARRER PLANA



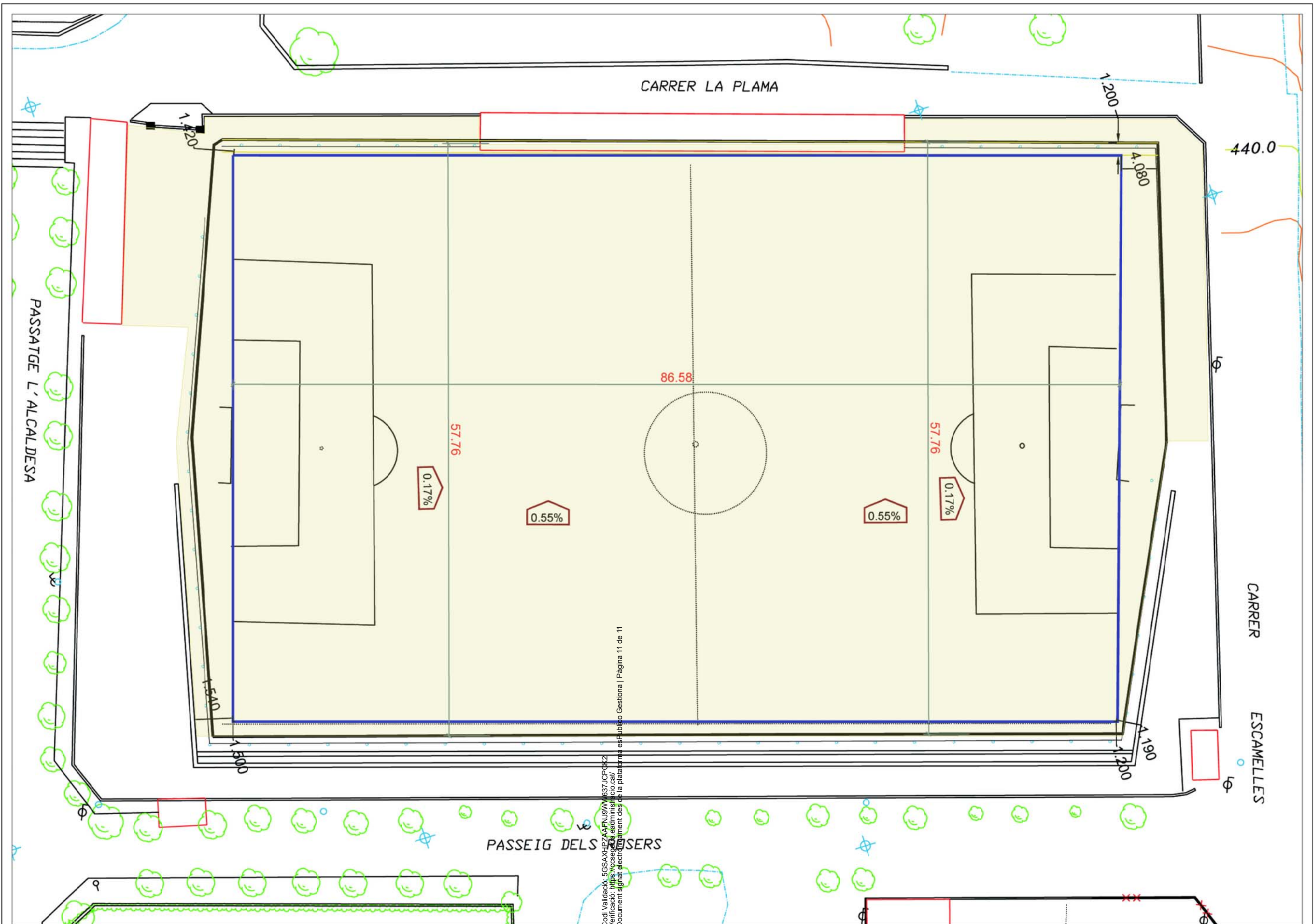
ÚTBOLE MUNICIPAL DE TORÀ
 DE TORÀ

ESCALES
 1:100
 0 1 2
 GRÀFIQUES

NOM DEL PLÀNOL

SITUACIÓ
 EMPLAÇAMENT

DATA: 09/08/2023
 PLÀNOL: A-01



Codi Validació: 5GSAX1PZAFN09W637JCP0K2
 Verificació: <https://cseccat.sede.ajuntament.torà.cat/>
 Document signat electrònicament des de la plataforma esPublico Gestiona | Pàgina 11 de 11