

PROJECTE BÀSIC I EXECUTIU D'ADEQUACIÓ PARCIAL DE LA PLANTA BAIXA DE LA CASA DEL MAR DE LLANÇÀ

FASES 2a i 3
5.4 2021-28

febrer de 2024

DOCUMENT NÚM.2

PLÀNOLS



AJUNTAMENT DE LLANÇÀ

PLÀNOLS.

PLÀNOL Nº	TÍTOL	Escala DIN-A3
PLANOL 1	SITUACIÓ	1/5.000
PLANOL 2	PGOU VIGENT	1/2.000
PLANOL 3	EMPLAÇAMET I TOPOGRAFIC	1/500
PLANOL 4.1	PLANTES ESTAT ACTUAL	1/100
PLANOL 4.2	COBERTA ESTAT ACTUAL	1/100
PLANOL 5.1	PLANTA BAIXA PROPOSTA SUPERFÍCIES VISTA 1	1/100
PLANOL 5.2	PLANTA BAIXA PROPOSTA SUPERFÍCIES VISTA 2	1/100
PLANOL 5.3	PLANTA BAIXA PROPOSTA SUPERFÍCIES VISTA 3	1/100
PLANOL 5.4	PLANTA BAIXA PROPOSTA SUPERFÍCIES VISTA 4	1/100
PLANOL 6	PLANTA BAIXA INSTAL·LACIONS	1/100



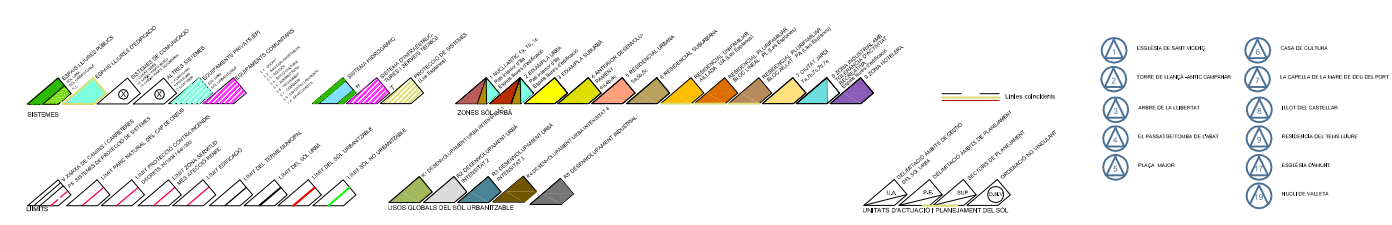
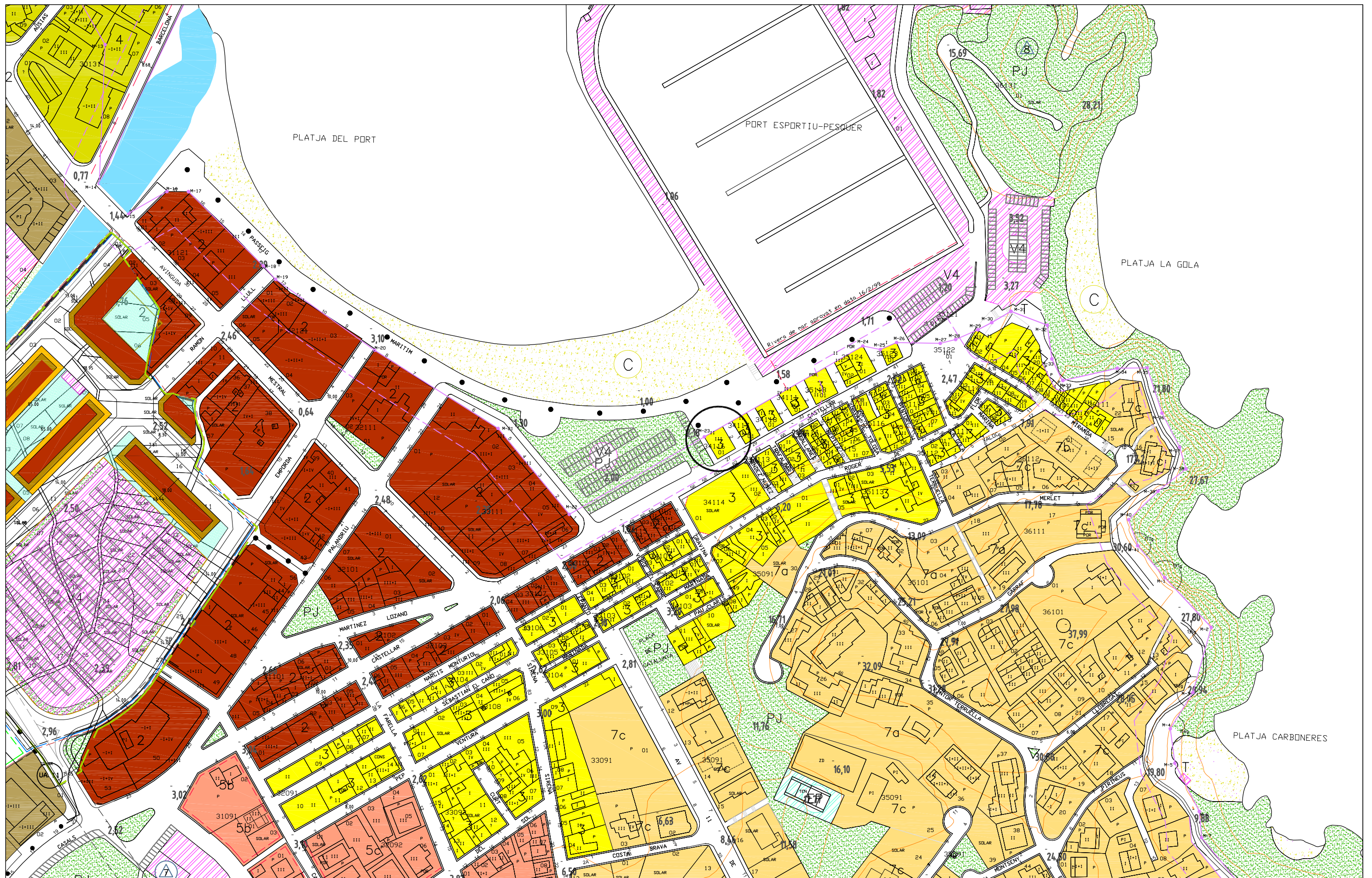
5.4-28/21 PROJECTE EXECUTIU D'ADEQUACIÓ PARCIAL DE LA PLANTA BAIXA DE LA CASA DEL MAR
Fase 2a i 3


PROMOTOR:
AJUNTAMENT DE LLANÇÀ

SITUACIÓ

DIN A-3 E. 1/5.000
DIN A-1 E. 1/2.500

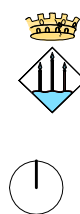
SERVEIS TÈCNICS
LLANÇÀ, FEBRER de 2024




5.4-28/21 PROJECTE EXECUTIU D'ADEQUACIÓ PARCIAL DE LA PLANTA BAIXA DE LA CASA DEL MAR
LLANÇÀ Fase 2a i 3
 PROMOTOR :
 AJUNTAMENT DE LLANÇÀ **PGOU VIGENT**

SERVEIS TÈCNICS
 LLANÇÀ, FEBRER de 2024

DIN A-3 E. 1/2.000
 DIN A-1 E. 1/1.000



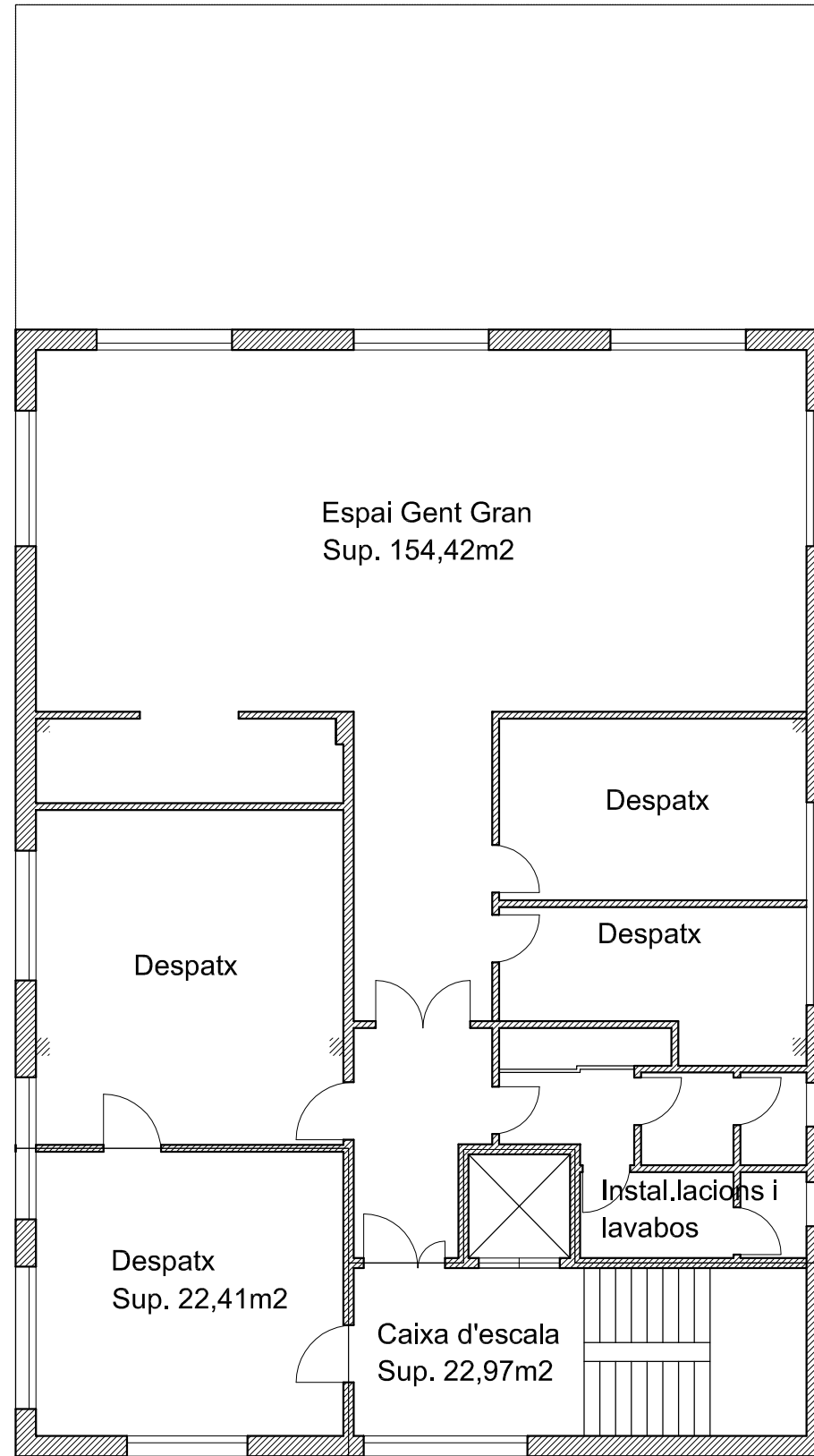
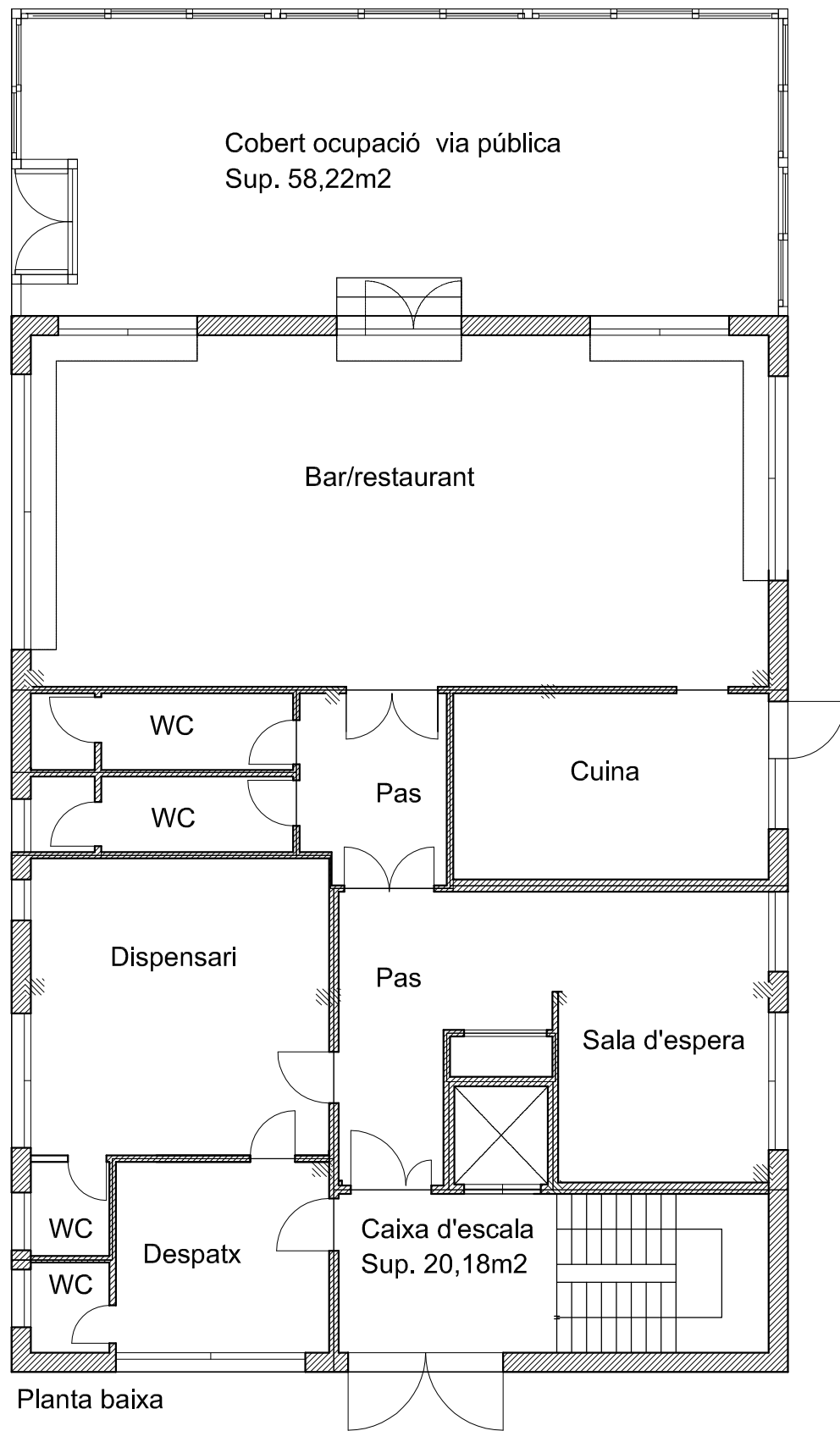
5.4-28/21 PROJECTE EXECUTIU D'ADEQUACIÓ PARCIAL DE LA PLANTA BAIXA DE LA CASA DEL MAR
Fase 2a i 3

LLANÇÀ
 PROMOTOR :
 AJUNTAMENT DE LLANÇÀ

EMPLAÇAMENT I TOPOGRÀFIC

DIN A-3 E. 1/500
 DIN A-1 E. 1/250

SERVEIS TÈCNICS
 LLANÇÀ, FEBRER de 2024



Planta baixa

Planta primera

Planta segona

Planta baixa		Planta primera		Planta segona		Planta coberta	
Bar/restaurant	Sup. 154,42m ²	Espai gent gran	Sup. 154,42m ²	Sala de reunions	Sup. 140,59m ²	Caixa d'escala	Sup. 30,52m ²
Despatx	Sup. 22,41m ²	Despatx	Sup. 22,41m ²	Instal.lacions i lavabos	Sup. 13,83m ²	Sala de màquines	Sup. 169,28m ²
Caixa d'escala	Sup. 22,97m ²	Caixa d'escala	Sup. 22,97m ²	Despatx	Sup. 22,42m ²	Terrassa	
				Caixa d'escala	Sup. 22,97m ²		
Sup. construïda total edifici 199,80m ²		Sup. construïda total 199,80m ²		Sup. construïda total 199,80m ²		Sup. construïda total 199,80m ²	
Sup. construïda cobert ocupació via pública 57,60m ²							



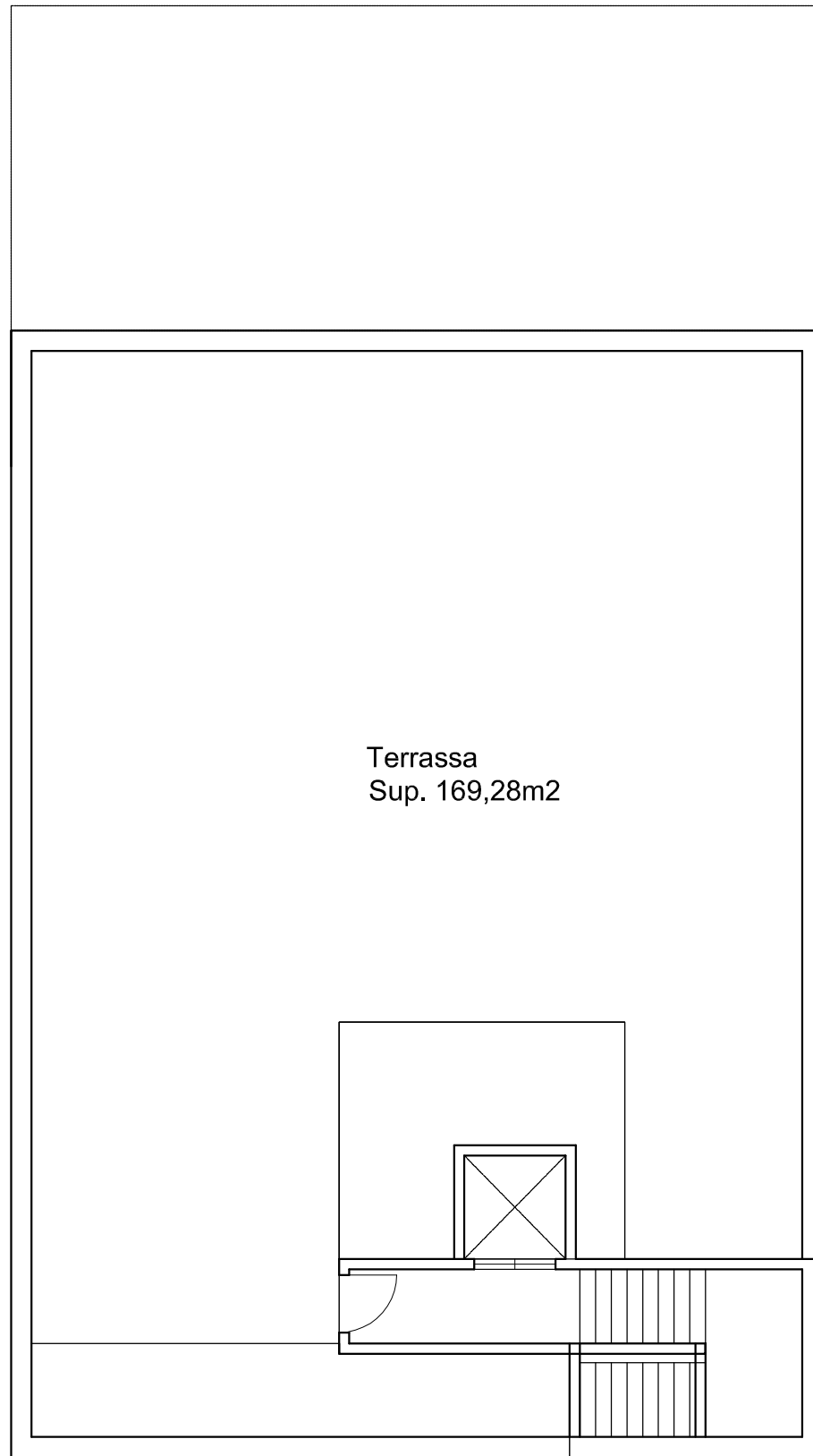
5.4-28/21 PROJECTE EXECUTIU D'ADEQUACIÓ PARCIAL DE LA PLANTA BAIXA DE LA CASA DEL MAR
Fase 2a i 3

LLANÇÀ
PROMOTOR :
AJUNTAMENT DE LLANÇÀ

PLANTES - ESTAT ACTUAL

DIN A-3 E. 1/200
DIN A-1 E. 1/100

SERVEIS TÈCNICS
LLANÇÀ, FEBRER de 2024



Terrassa
Sup. 169,28m²

Planta coberta

Planta baixa		Planta primera		Planta segona		Planta coberta	
Bar/restaurant	Sup. 154,42m ²	Espai gent gran	Sup. 154,42m ²	Sala de reunions	Sup. 140,59m ²	Caixa d'escala	Sup. 30,52m ²
Despatx	Sup. 22,41m ²	Despatx	Sup. 22,41m ²	Instal.lacions i lavabos	Sup. 13,83m ²	Sala de màquines	Sup. 169,28m ²
Caixa d'escala	Sup. 22,97m ²	Caixa d'escala	Sup. 22,97m ²	Despatx	Sup. 22,42m ²	Terrassa	
				Caixa d'escala	Sup. 22,97m ²		
Sup. construïda total edifici 199,80m ²		Sup. construïda total 199,80m ²		Sup. construïda total 199,80m ²		Sup. construïda total 199,80m ²	
Sup. construïda cobert ocupació via pública 57,60m ²							



5.4-28/21 PROJECTE EXECUTIU D'ADEQUACIÓ PARCIAL DE LA PLANTA BAIXA DE LA CASA DEL MAR

LLANÇÀ Fase 2a i 3

PROMOTOR :
AJUNTAMENT DE LLANÇÀ

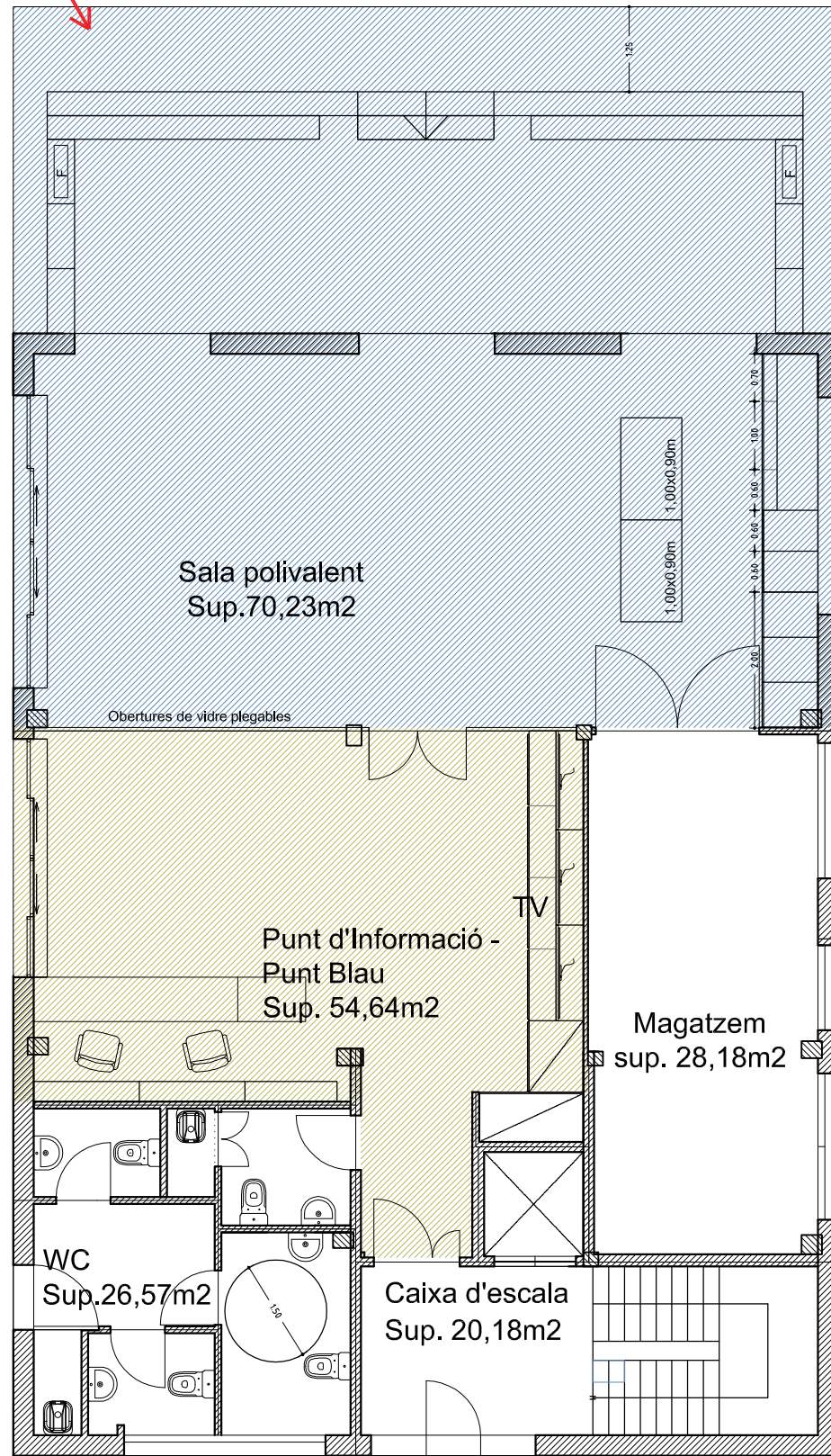
COBERTA - ESTAT ACTUAL

DIN A-3 E. 1/200
DIN A-1 E. 1/100

SERVEIS TÈCNICS
LLANÇÀ, FEBRER de 2024

VISTA 1

Cobert ocupació via pública
Sup. 58,22m2



Planta baixa

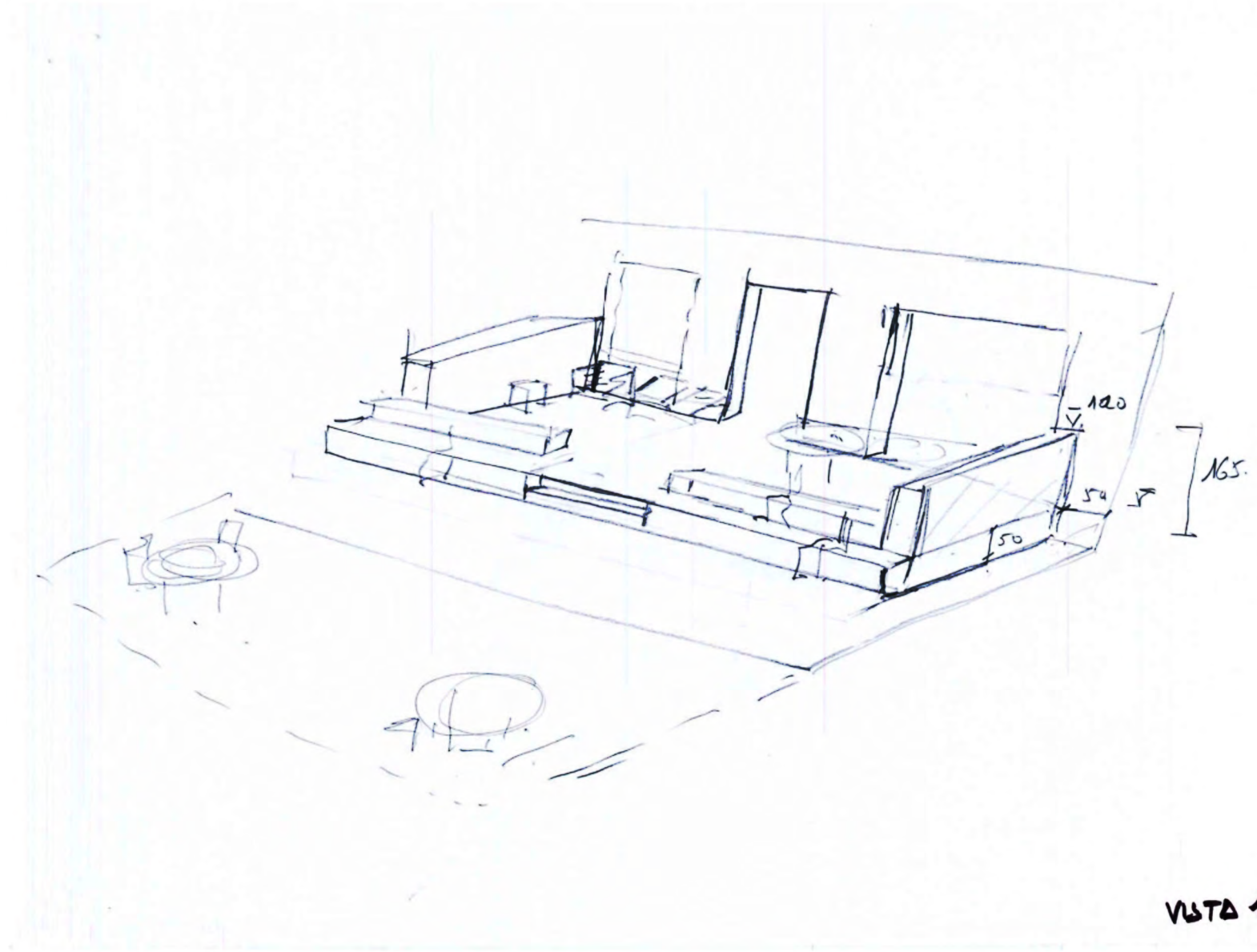
Fase 2a
 Fase 3

Planta baixa

Sala polivalent	Sup. 70,23m2
Punt d'Informació-Punt Blau	Sup. 54,64m2
Labavos	Sup. 26,57m2
Magatzem	Sup. 28,18 m2
Caixa d'escala	Sup. 20,18 m2

Sup. construïda total edifici 199,8 m2

Sup. construïda cobert ocupació via pública 58,22 m2



VISTA 1



5.4-28/21 PROJECTE EXECUTIU D'ADEQUACIÓ PARCIAL DE LA PLANTA BAIXA DE LA CASA DEL MAR

LLANÇÀ Fase 2a i 3

PROMOTOR :

AJUNTAMENT DE LLANÇÀ

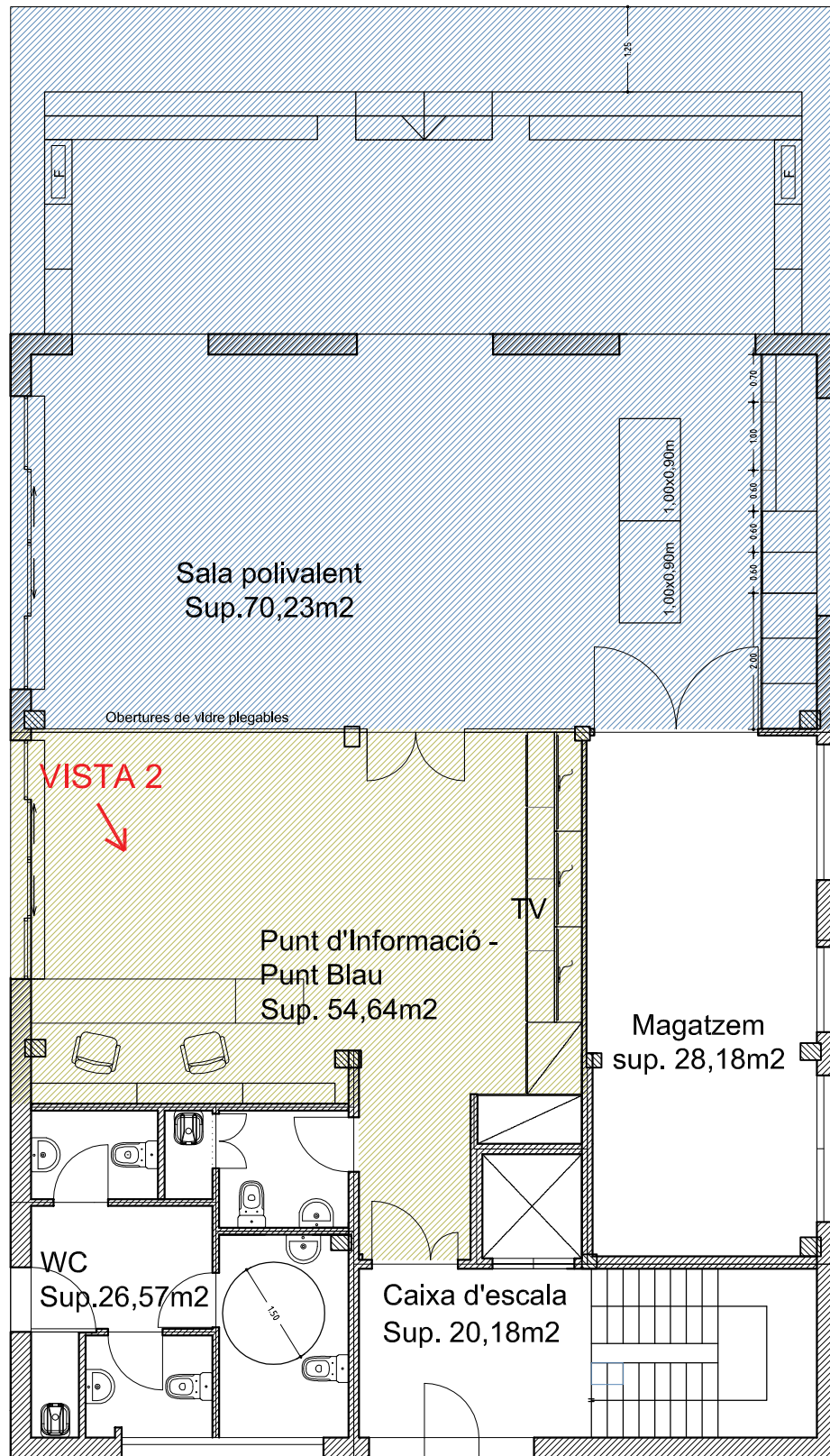
DIN A-3 E. 1/200
DIN A-1 E. 1/100

SERVEIS TÈCNICS
LLANÇÀ, FEBRER de 2024

PLANTA BAIXA - PROPOSTA

5.1

Cobert ocupació via pública
Sup. 58,22m²

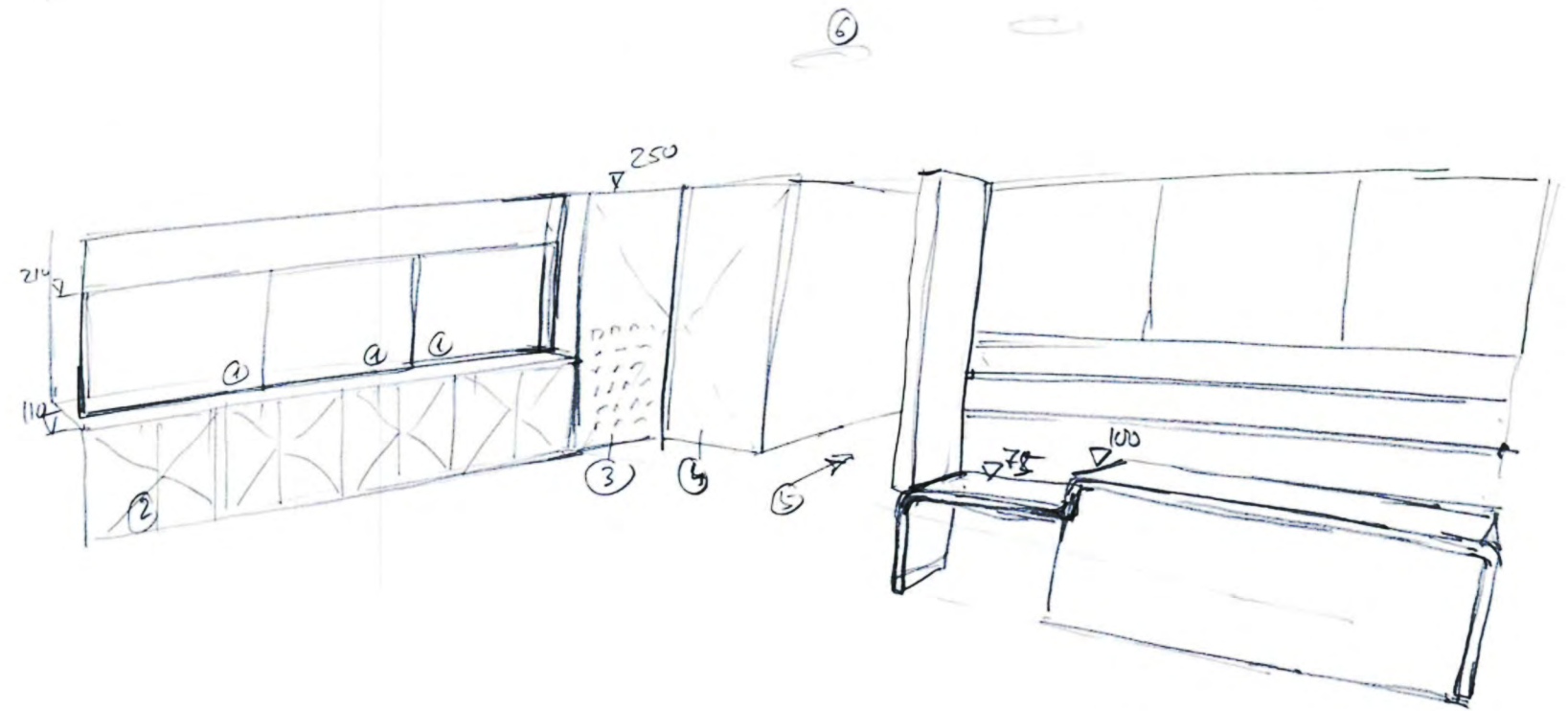


Planta baixa

- Fase 2a
- Fase 3

Planta baixa	
Sala polivalent	Sup. 70,23m ²
Punt d'Informació-Punt Blau	Sup. 54,64m ²
Labavos	Sup. 26,57m ²
Magatzem	Sup. 28,18 m ²
Caixa d'escala	Sup. 20,18 m ²

Sup. construïda total edifici 199,8 m²
Sup. construïda cobert ocupació via pública 58,22 m²



① Panells Kichls ② armari magatzem oficina de turisme ③ Retorn clima
④ Armari instal·lacions ⑤ Accés adaptat. ⑥ Down lights

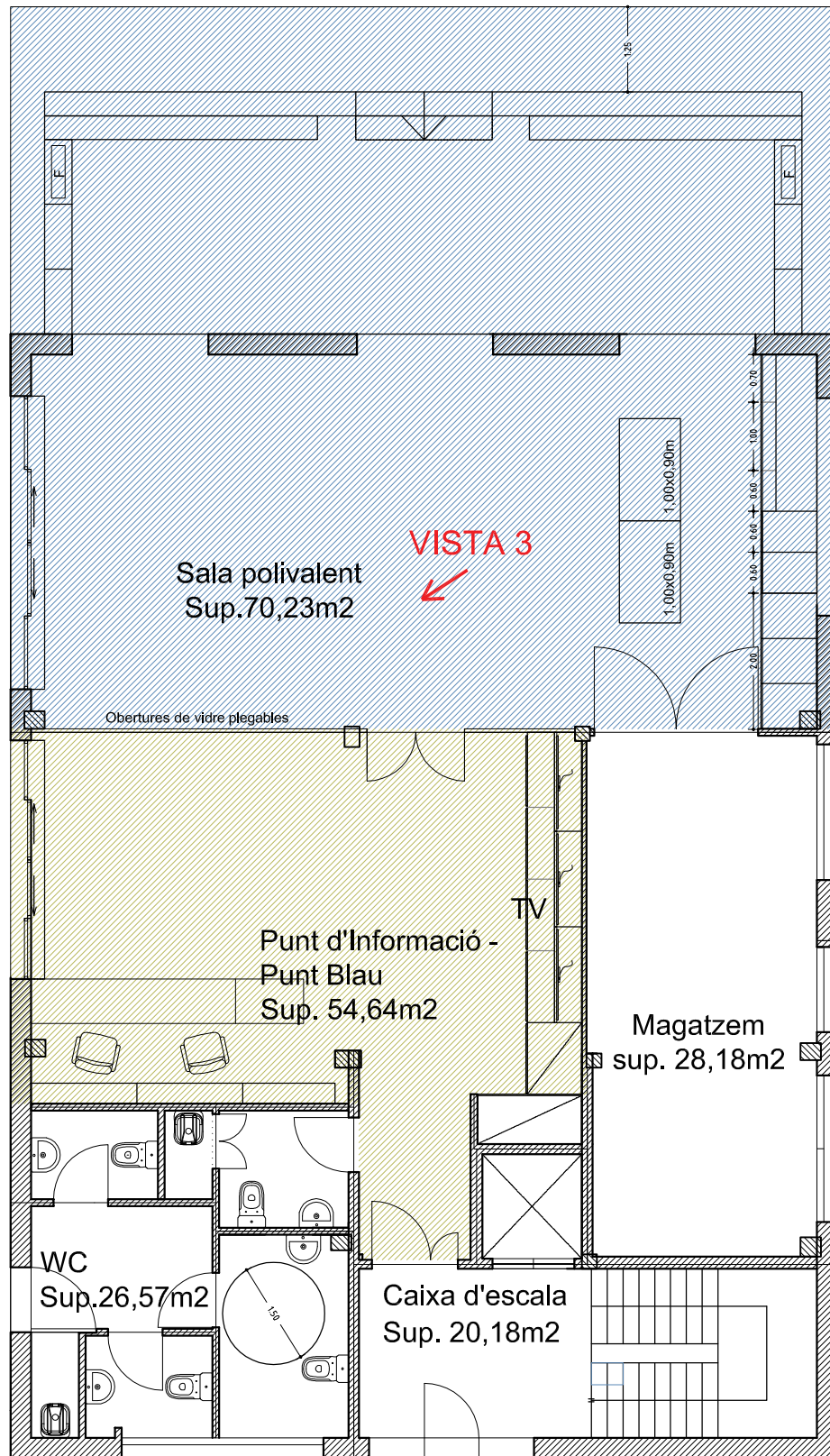
MOSTRADOR OFICINA DE TURISME

TRÈSSIS de Benito Ferrer

Vista 2

VISTA 2

Cobert ocupació via pública
Sup. 58,22m²



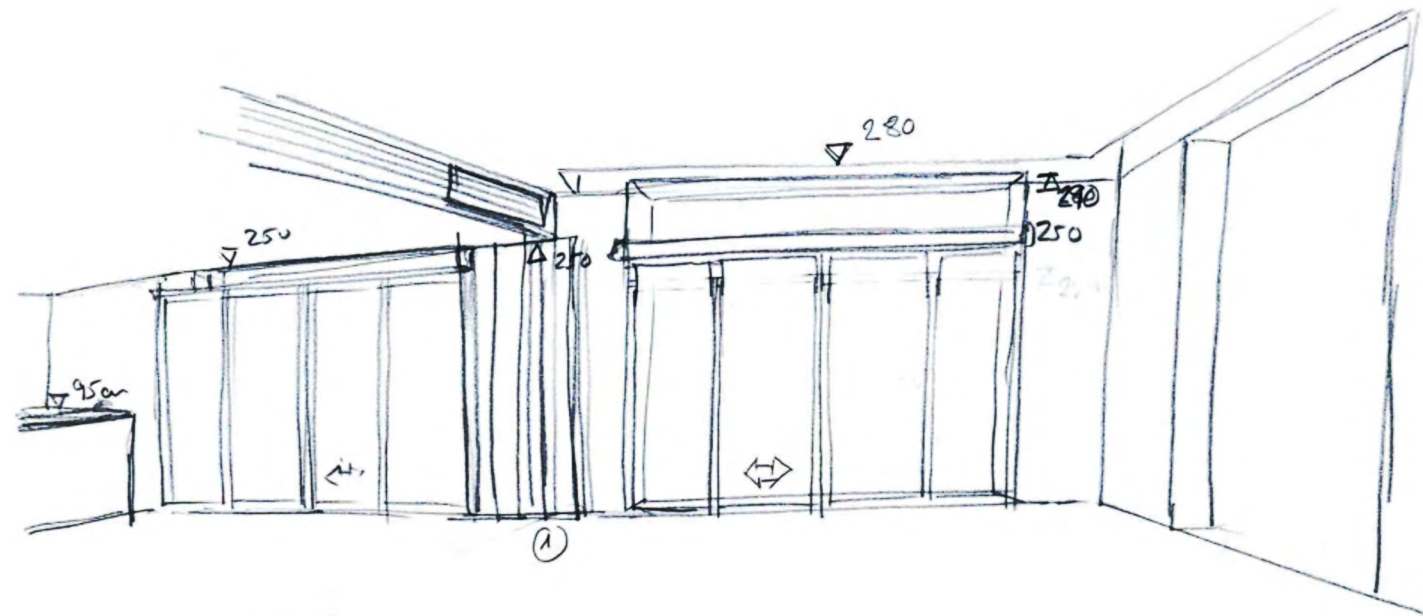
Planta baixa

- Fase 2a
- Fase 3

Planta baixa	
Sala polivalent	Sup. 70,23m ²
Punt d'Informació-Punt Blau	Sup. 54,64m ²
Labavos	Sup. 26,57m ²
Magatzem	Sup. 28,18 m ²
Caixa d'escala	Sup. 20,18 m ²

Sup. construïda total edifici 199,8 m²

Sup. construïda cobert ocupació via pública 58,22 m²



① Portes plegades

Vista 3

VISTA 3



5.4-28/21 PROJECTE EXECUTIU D'ADEQUACIÓ PARCIA LDE LA PLANTA BAIXA DE LA CASA DEL MAR
Fase 2a i 3

PROMOTOR :
AJUNTAMENT DE LLANÇÀ

DIN A-3 E. 1/200
DIN A-1 E. 1/100

SERVEIS TÈCNICS
LLANÇÀ, FEBRER de 2024

PLANTA BAIXA - PROPOSTA

5.3

Cobert ocupació via pública
Sup. 58,22m²

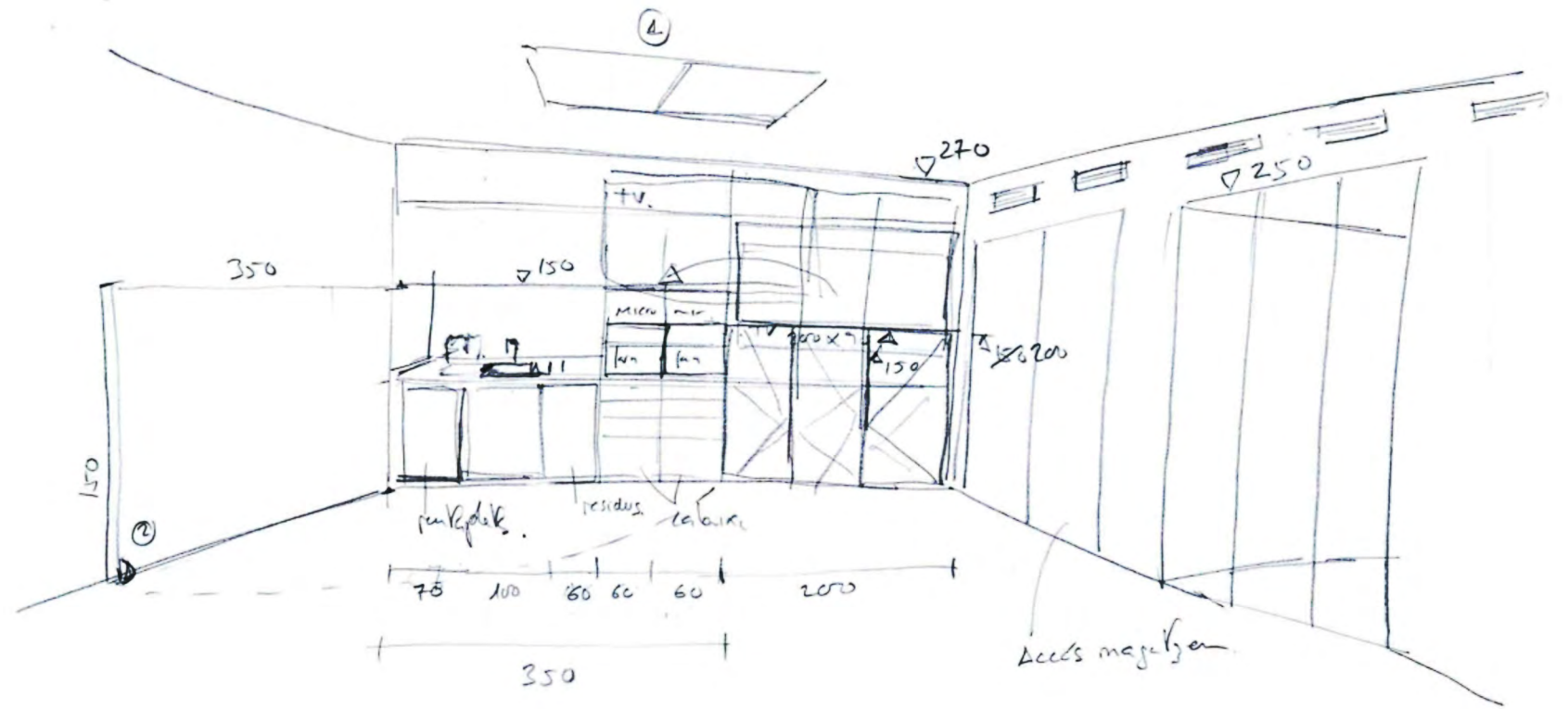


Planta baixa

	Fase 2a
	Fase 3

Planta baixa	
Sala polivalent	Sup. 70,23m ²
Punt d'Informació-Punt Blau	Sup. 54,64m ²
Labavos	Sup. 26,57m ²
Magatzem	Sup. 28,18 m ²
Caixa d'escala	Sup. 20,18 m ²

Sup. construïda total edifici 199,8 m²
Sup. construïda cobert ocupació via pública 58,22 m²



① Campanes extractores de cistella ② Porta beure ③ Sistema d'audio.

Vista 4
VISTA 4

5.4-28/21 PROJECTE EXECUTIU D'ADEQUACIÓ PARCIAL DE LA PLANTA BAIXA DE LA CASA DEL MAR

LLANÇÀ Fase 2a i 3

PROMOTOR :
AJUNTAMENT DE LLANÇÀ

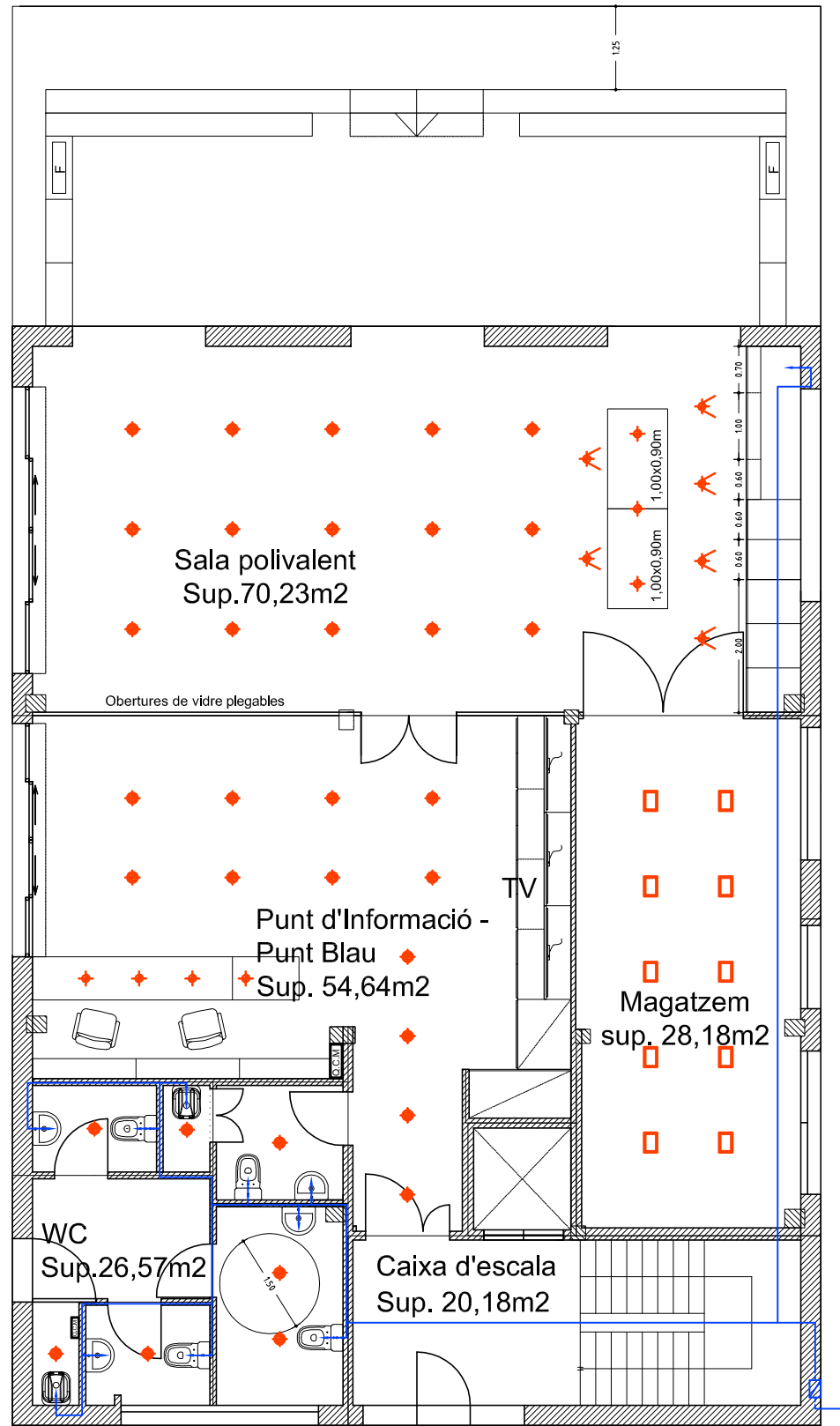
PLANTA BAIXA - PROPOSTA

DIN A-3 E. 1/200
DIN A-1 E. 1/100





SERVEIS TÈCNICS
LLANÇÀ, FEBRER de 2024

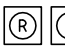




5.4

Cobert ocupació via pública
Sup. 58,22m²







Planta baixa

-  COMPTADOR D'AIGUA
-  CLAU DE PAS
-  XARXA AIGUA FREDA
-  AIXETES

RENTAPLATS	
	Ø40
	AIGUERA CUINA Ø70
	BANY Ø32
	WC AMB CISTERNA Ø110
	ABOCADOR Ø110

INSTALACIÓN REALIZADA CON TUBO DE PVC Y DIÁMETROS MÍNIMOS SEGÚN CTE DB-HS 5

-  Q.C.M. QUADRE DE CONTROL I MANIOBRA
-  PUNT DE LLUM / SUPERFICIAL
-  PUNT DE LLUM / ENCASTAT
-  PUNT DE LLUM / ENCASTAT

Planta baixa

Sala polivalent	Sup. 70,23m ²
Punt d'Informació-Punt Blau	Sup. 54,64m ²
Labavos	Sup. 26,57m ²
Magatzem	Sup. 28,18 m ²
Caixa d'escala	Sup. 20,18 m ²

Sup. construïda total edifici 199,8 m²

Sup. construïda cobert ocupació via pública 58,22 m²



5.4-28/21 PROJECTE EXECUTIU D'ADEQUACIÓ PARCIAL DE LA PLANTA BAIXA DE LA CASA DEL MAR
Fase 2a i 3

LLANÇÀ
PROMOTOR :
AJUNTAMENT DE LLANÇÀ

DIN A-3 E. 1/200
DIN A-1 E. 1/100

SERVEIS TÈCNICS
LLANÇÀ, GENER de 2024

PLANTA BAIXA-INSTAL·LACIONS