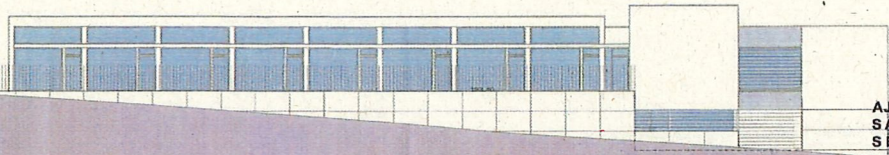
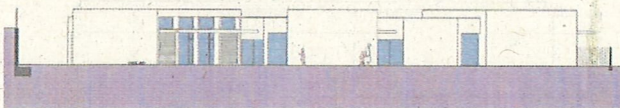


LLAR  
D'INFANTS  
MUNICIPAL  
LA GINESTA

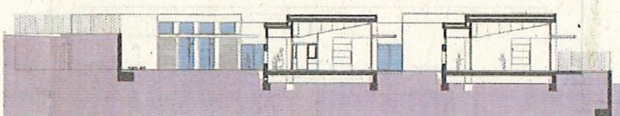


AJUNTAMENT DE  
SANT ESTEVE  
DE SUROVIRES

ALÇAT TESTERS .



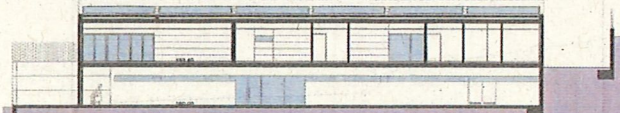
SECCIÓ AULES



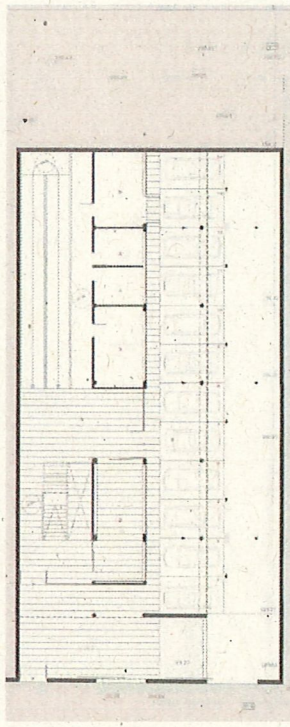
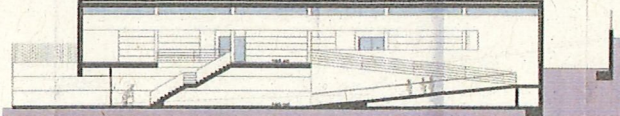
ALÇAT POSTERIOR



SECCIÓ OFICINES



SECCIÓ ACCÉS



LLAR D'INFANTS

**Superfícies totals**

SUPERFÍCIE TOTAL ÚTIL:  
1.455,70 m<sup>2</sup>

SUPERFÍCIE TOTAL CONSTRUÏDA:  
1.662,85 m<sup>2</sup>

SUPERFÍCIE TOTAL CONSTRUÏDA PORXO:  
154,78 m<sup>2</sup>

SUPERFÍCIE TOTAL PATI:  
1.307,48 m<sup>2</sup>

PLANTA BAIXA

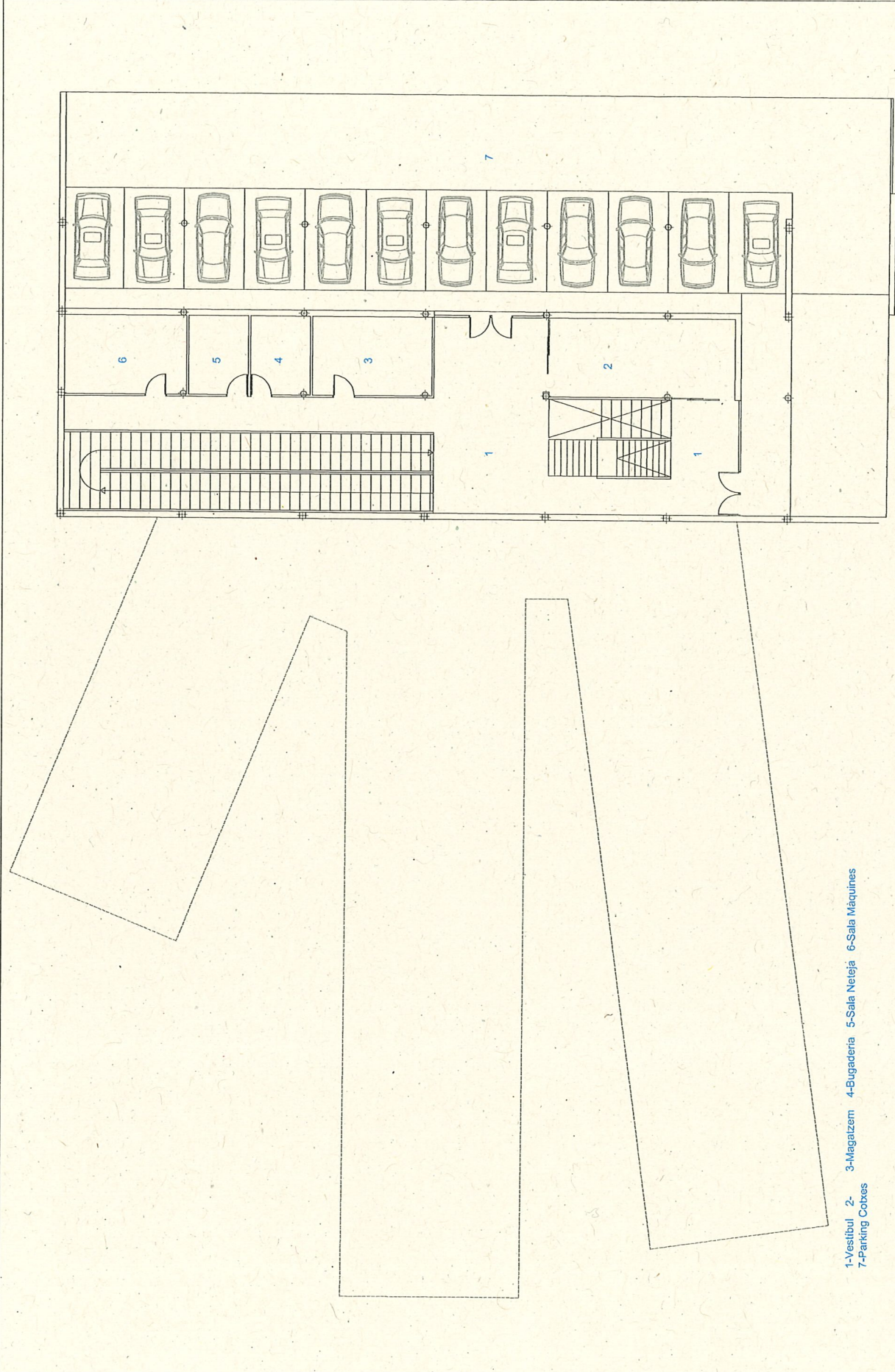
**Superfícies Útils**

VESTÍBUL	219'90 m <sup>2</sup>
ESPAI PER A COTXES	36'25 m <sup>2</sup>
MAGATZEM	23'20 m <sup>2</sup>
BUGADERIA	11'70 m <sup>2</sup>
NETEJA	11'70 m <sup>2</sup>
SALA DE MÀQUINES	23'70 m <sup>2</sup>
<b>TOTAL SUP. ÚTIL</b>	<b>320'55 m<sup>2</sup></b>

**Superfícies Construídes**

<b>TOTAL SUP. CONSTRUÏDA</b>	<b>351'23 m<sup>2</sup></b>
TOTAL CONSTRUÏDA PORXO	62'35 m <sup>2</sup>
TOTAL APARCAMENT I ACCESSOS	462'83 m <sup>2</sup>

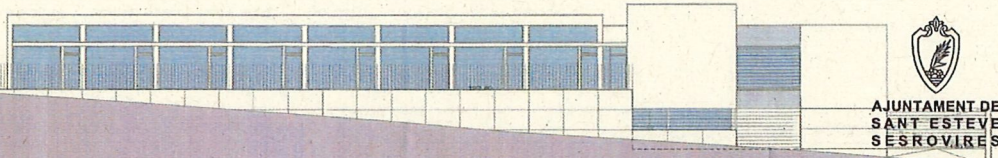




1-Vestíbul 2- 3-Magatzem 4-Bugaderia 5-Sala Neleja 6-Sala Màquines  
7-Parking Cobres

NOM DE L'EQUIPAMENT :	DATA :	Escala :	NOM DEL PLÀNOL:	NÚM DEL PLÀNOL:
LA GINÉSTA <del>RESIDÈNCIA D'ESTIU DE DIA CAVALERIES</del>	13 DE MAIG , 2015	1/250 EN A4	NIVELL 0- PLANTA BAIXA	13.
				1

L L A R  
D'INFANTS  
MUNICIPAL  
LA GINESTA



AJUNTAMENT DE  
SANT ESTEVE  
DE LES ROVIRE

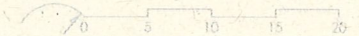
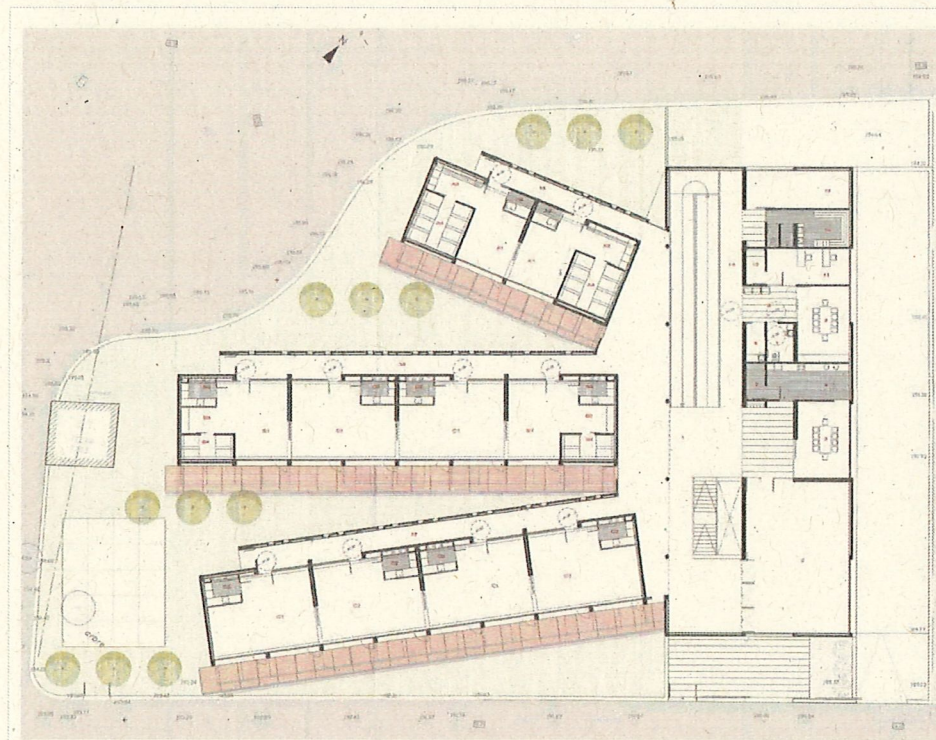
P L A N T A P I S

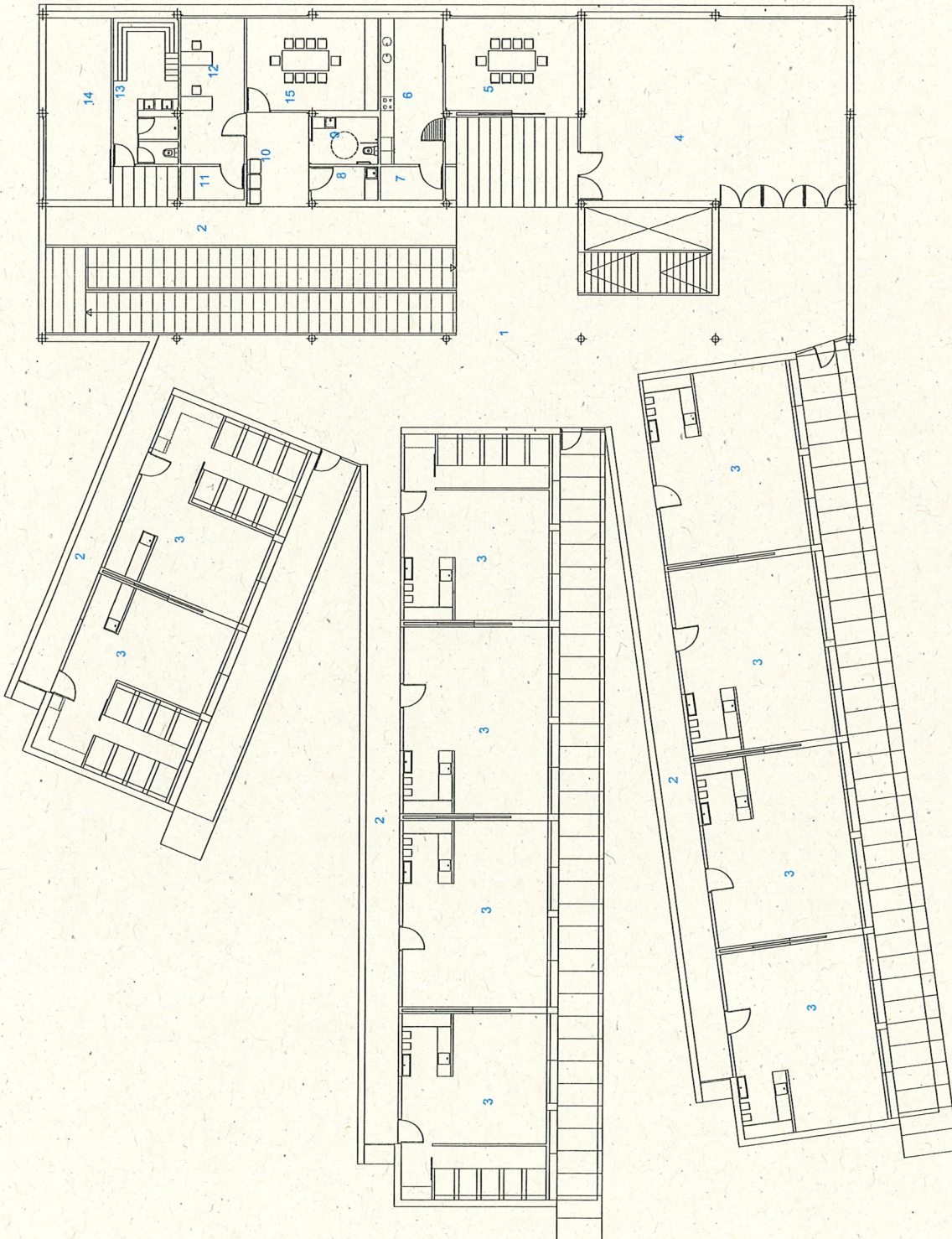
Superfícies Útils

VESTÍBUL	198'00 m2
SALA D'USOS MÚLTIPLES	96'50 m2
MENJADOR ADULTS/PROFESSORS	24'40 m2
CUINA	18'35 m2
REBOST	4'20 m2
NETEJA	4'50 m2
SERVEI MINUSVÀLIDS	6'35 m2
SALA DE REUNIONS	11'85 m2
SALA ESPERA	24'40 m2
ARXIU	4'20 m2
DESPATXOS	18'35 m2
VESTIDORS PROFESSORS	18'30 m2
MAGATZEM	23'70 m2
DISTRIBUIDOR	35'70 m2
PASSADÍS A	21'95 m2
PASSADÍS B	45'35 m2
PASSADÍS C	44'15 m2
AULA TIPUS A (x 2 unitats)	52'85 m2
AULA TIPUS B (x 2 unitats)	53'65 m2
AULA TIPUS C (x 6 unitats)	53'65 m2
<b>TOTAL SUP. ÚTIL</b>	<b>1.135'15 m2</b>

Superfícies Construïdes

<b>TOTAL SUP. CONSTRUÏDA</b>	<b>1.311'62 m2</b>
TOTAL CONSTRUÏDA PORXO	92'43 m2
TOTAL PATI	844'65 m2





1-Vestíbul 2-Distribuidor 3-Aules 4-Sala Polivalent 5-Menjador Adults 6-Cuina 7-Rebost 8-Sala Neteja  
 9-Serveis 10-Sala d'espera 11-Arxiu 12-Despatx 13-Vestidor Professors 14-Magatzem



Ajuntament de  
 Sant Esteve de Sasroves

NOM DE L'EQUIPAMENT :  
 LLAR D'INFANTS LA GINESTA

DATA :  
 21 DE MAIG , 2015

Escala :  
 1/250 EN A4

NOM DEL PLÀNOL:  
 NIVELL -1 - PLANTA PRIMERA

NÚM DEL PLÀNOL:  
 13. 2