

Ajuntament de Vilaller

PROJECTE BÀSIC DE CONSTRUCCIÓ D'UN CENTRE DE NETEJA I DESINFECCIÓ DE VEHICLES DE TRANSPORT PER CARRETERA D'ANIMALS VIUS A VILALLER

NOVEMBRE 2023

**DOCUMENT N.1
MEMÒRIA I
ANNEXOS**

MEMÒRIA

CONTINGUT:

| | | |
|---------|---|----------|
| 13 | DOCUMENTS QUE INTEGREN EL PROJECTE..... | 5 |
| 14 | SIGNATURES..... | 5 |
| 1 | ANTECEDENTS | 2 |
| 2 | OBJECTE | 2 |
| 3 | DESCRIPCIÓ DE L'ESTAT ACTUAL | 2 |
| 4 | DESCRIPCIÓ DE LES ACTUACIONS PREVISTES..... | 2 |
| 4.1 | Moviment de terres | 2 |
| 4.2 | Drenatge..... | 2 |
| 4.3 | Paviments..... | 2 |
| 4.4 | Centre de neteja i desinfecció | 3 |
| 4.4.1 | Zona de neteja en sec..... | 3 |
| 4.4.2 | Zona de neteja amb aigua a pressió i desinfecció | 3 |
| 4.4.2.1 | Sala de màquines | 3 |
| 4.4.2.2 | Zona de rentat | 3 |
| 4.4.2.3 | Escomesa elèctrica..... | 4 |
| 4.4.2.4 | Escomesa d'aigua potable | 4 |
| 5 | SITUACIÓ DE LES ACTUACIONS | 4 |
| 6 | QUALIFICACIÓ I CLASSIFICACIÓ URBANÍSTICA DEL TERRENYS | 4 |
| 7 | DURADA DE LES OBRES..... | 4 |
| 8 | DISPONIBILITAT DE TERRENYS | 4 |
| 9 | OBTENCIÓ DE PERMISOS | 4 |
| 10 | JUSTIFICACIÓ DE LA PROPOSTA | 5 |
| 11 | ALTRES AJUTS | 5 |
| 12 | PRESSUPOST | 5 |

1 ANTECEDENTS

A petició de l'Ajuntament de Vilaller es redacta el present Projecte Bàsic.

Aquest Projecte Bàsic es redacta per a la sol·licitud de subvenció de la convocatòria publicada en la **RESOLUCIÓ ACC/768/2022, de 15 de març, per la qual es convoquen subvencions a la millora de centres de neteja i desinfecció de vehicles de transport per carretera d'animals vius que emprenguin inversions de bioseguretat, i a la construcció de nous centres de neteja i desinfecció corresponents a 2022 (ref. BDNS 616025).**

2 OBJECTE

L'objectiu del present Projecte Bàsic és definir i valorar les actuacions a dur a terme per tal de crear un centre de neteja i desinfecció de vehicles de transport per carretera de bestiar viu a Vilaller.

3 DESCRIPCIÓ DE L'ESTAT ACTUAL

Actualment a la comarca de l'Alta Ribagorça no es disposa de cap centre per a la neteja i desinfecció dels vehicles de transports de bestiar viu, ja siguin remolcs o camions.

4 DESCRIPCIÓ DE LES ACTUACIONS PREVISTES

Les actuacions previstes es descriuen a continuació.

4.1 MOVIMENT DE TERRES

Primerament es realitzarà esbrossada del terreny la neteja i l'anivellament per deixar el terreny a la cota adequada per al paviment i les fonamentacions.

4.2 DRENATGE

Per tal de conduir les aigües procedents de la neteja a la xarxa d'aigües residuals municipal es realitzarà una reixa interceptora de 50cm d'amplada amb reixes de fosa de 50x100cm tipus RC50 amb canal de fosa.

Les aigües de neteja recollides es conduiran per gravetat al pou de bombament que l'ajuntament té a la xarxa de clavegueram per a l'escorxador que les impulsa a la xarxa de baixa municipal per tal que puguin arribar a l'EDAR de Vilaller.

4.3 PAVIMENTS

Tota la zona del centre de neteja es pavimentarà amb formigó amb addició de fibres. El paviment serà de formigó amb fibres HAF-30/A-3-3/F/20-60/IV+F, de 20 cm de gruix, amb un contingut en fibres d'acer entre 30 i 35 kg/m³ de fibres de vidre tipus Anticrack HP 67-36 de la casa Owens Corning o similars, grandària màxima del granulat 20 mm amb àrid granític per tal de garantir-ne la no pulimentalitat com a acabat rodadura, amb acabat amb raspallat gruixut transversal i amb talls transversals cada 4m de vial de 4cm de profunditat.

Per sota el paviment de formigó es disposarà una capa de 25cm de gruix de tot u artificial compactat al 98%PM, sobre la base de terreny natural compactada al 98%PM.

4.4 CENTRE DE NETEJA I DESINFECCIÓ

4.4.1 Zona de neteja en sec

Es crearà una zona de neteja mecànica en sec per tal de retirar i dipositar mecànicament les restes d'excrements, palla etc. en una zona controlada per a la seva posterior gestió.

Aquesta zona estarà impermeabilitzada en la seva part inferior i disposarà d'uns murets de contenció per evitar que els fems dipositats a la zona s'escampin de manera incontrolada i facilitar la seva recollida per a la posterior gestió.

El paviment serà de formigó amb fibres HAF-30/A-3-3/F/20-60/IV+F, de 20 cm de gruix, amb un contingut en fibres d'acer entre 30 i 35 kg/m³ de fibres de vidre tipus Anticrack HP 67-36 de la casa Owens Corning o similars, grandària màxima del granulat 20 mm amb àrid granític per tal de garantir-ne la no pulimentalitat com a acabat rodadura, amb acabat amb raspallat gruixut transversal i amb talls transversals cada 4m de vial de 4cm de profunditat.

4.4.2 Zona de neteja amb aigua a pressió i desinfecció

4.4.2.1 Sala de màquines

La sala de màquines és l'element central del projecte. Amb una grandària acuradament calculada per a optimitzar l'espai i la funcionalitat, mesurarà 1.1 metres d'ample i 6 metres de llargada. S'escull el ferro galvanitzat com a material principal per a l'estructura externa, assegura durabilitat davant les condicions ambientals adverses, i ofereix una resistència considerable contra la corrosió. Les parets seran de panel sàndwich ja que proporcionen un excel·lent aïllament, l'aïllament és un aspecte clau a tenir en compte per l'entorn on s'ubicarà la instal·lació. El panel sàndwich resulta especialment útil en instal·lacions com els de neteja de vehicles, on l'aïllament ajuda a mantenir un control més estricte de la temperatura i la humitat dins de la caseta. La teulada, també feta de panel sàndwich, és dissenyada per dirigir eficientment l'aigua cap al final de la pista de rentat, evitant així acumulacions d'aigua i possibles danys estructurals.

Dins d'aquesta caseta, es preveu instal·lar un dipòsit compartimentat amb una

capacitat de 250 litres per a l'aigua calenta i 750 litres per a l'aigua freda. Aquesta capacitat és suficient per a manejar càrregues de treball elevades sense necessitat de recàrregues freqüents. El dipòsit estarà aïllat per a maximitzar l'eficiència tèrmica i minimitzar la pèrdua de calor, reduint així el consum d'energia. A més, el control precís de la temperatura de l'aigua calenta és crucial per a garantir una neteja i desinfecció eficaç dels vehicles. Un sistema addicional per a evitar que la temperatura de l'aigua freda baixi del punt de congelació assegura que l'equipament pugui funcionar correctament fins i tot en condicions climàtiques extremes. Això, juntament amb les bombes per l'aigua calenta i freda equipades amb sistemes d'anticongelació, garanteix un funcionament suau i ininterromput.

Un altre element important és el subministrament i emmagatzematge dels detergents i desinfectants. Dos grans bidons, cadascun amb una capacitat d'almenys 200 litres, es proveiran amb cubetes de retenció per evitar vessaments o contaminació dels aqüífers. Aquests bidons estaran equipats amb sistemes de pesatge, permetent un control exacte de les reserves. Això no només assegura que hi hagi suficient material per a la neteja, sinó que també ajuda a planificar amb antelació les recàrregues i manteniments, optimitzant així l'operativitat de la instal·lació.

4.4.2.2 Zona de rentat

S'instal·larà un sistema de càmeres de seguretat amb gravació. Això permetrà una vigilància constant de la instal·lació, tant per la seguretat com per al monitoratge de l'operativitat i el manteniment de la sala de maquinària.

A part de les mànegues necessàries per a la neteja i la desinfecció, cal tenir altres mànegues de recanvi, i així poder arreglar-les o substituir-les ràpidament en cas de danys.

A l'exterior també hi haurà una pantalla i un targeter on els usuaris podran posar la targeta de rentat, seleccionar el producte de neteja i controlar el temps i la quantitat de producte utilitzat. Està dissenyat perquè l'usuari ho trobi fàcil d'utilitzar, sigui intuïtiu i pràctic per rentar i obtenir el certificat de desinfecció i el precinte.

La pantalla i el targeter estaran situats fora de la caseta de maquines en un lloc protegit pensat en la seguretat i en la facilitat d'ús. Els usuaris poden controlar el procés de neteja i obtenir informació sense haver d'entrar a l'espai interior restringit al públic.

Les impressores estaran a un lloc segur i de fàcil accés pels clients. La ubicació ha de ser pràctica per facilitar tant l'ús com el manteniment, però alhora suficientment protegida per prevenir danys accidentals o l'exposició a la humitat o la pols, que són comunes en àrees de neteja i desinfecció.

El manteniment de les impressores és crucial per garantir el seu funcionament continuat. La complexitat dels equips d'impressió moderns requereix un seguiment regular i un manteniment preventiu per evitar fallades inesperades. Això inclou tasques com la neteja periòdica de components, la substitució de cartutxos de tinta esgotats i l'actualització del programari. Establir un pla de manteniment regular amb el proveïdor local assegura que les impressores sempre estiguin en les millors condicions operatives.

Aquestes impressores seran clau per a la generació d'albarans de neteja i certificats de desinfecció. Documents necessaris per a complir amb les normatives de salut i seguretat. La capacitat d'imprimir aquests documents de manera fiable i ràpida és fonamental per al bon funcionament de la instal·lació, donant als usuaris i a la gestió una prova documental de les tasques realitzades. Actualment tant veterinaris com les autoritats encara demanen els certificats en format paper.

4.4.2.3 Coberta i tancaments

El centre de rentat estarà dotat d'una coberta de panell Sandwich i tancaments verticals amb plaques de PVC. Tot el conjunt es suportarà mitjançant una estructura metàl·lica realitzada amb acer galvanitzat en calent i muntada in situ mitjançant unions cargolades.

4.4.2.4 Il·luminació

La pista de rentat estarà dotada d'il·luminació mitjançant pantalles estanques LED per tal de permetre el seu funcionament tant de dia com de nit, per tal de flexibilitzar al màxim les feines de neteja dels usuaris.

4.4.2.5 Escomesa elèctrica

Es demanarà una escomesa elèctrica de 18kW per a la instal·lació.

4.4.2.6 Escomesa d'aigua potable

Es realitzarà una escomesa d'aigua potable a la xarxa d'abastament municipal amb una capacitat de 2.4m³/hora.

5 SITUACIÓ DE LES ACTUACIONS

En quant a la ubicació de les actuacions previstes, aquestes es faran al llarg del Carrer Lleida de Vilaller, al voltant de les coordenades UTM 31N/ETRS89 següents:

- X: 312,110m
- Y: 4,704,615m

6 QUALIFICACIÓ I CLASSIFICACIÓ URBANÍSTICA DEL TERRENYS

Els terrenys sobre els que es realitzaran les obres són sòl no urbanitzable de protecció preventiva, situats entre l'EDAR i l'escorxador.

7 DURADA DE LES OBRES

La durada de les obres està prevista d'1 mes amb una mitjana de 3 treballadors.

8 DISPONIBILITAT DE TERRENYS

Les actuacions previstes tenen lloc en terrenys de l'Ajuntament de Vilaller i no cal realitzar expropiacions per dur a terme les obres.

9 OBTENCIÓ DE PERMISOS

Per dur a terme les obres previstes no cal tramitar l'obtenció de permisos a organismes tercers donat l'abast de les mateixes, en no superar-se els llindars de sostre i volum edificat previstos al POUM de Vilaller per a instal·lacions agropecuàries.

Per tant serà únicament necessària l'aprovació del projecte per part de l'Ajuntament.

10 JUSTIFICACIÓ DE LA PROPOSTA

L'actuació es justifica per la conveniència de realitzar un centre de neteja i desinfecció per a vehicles de transport d'animals vius per carretera donada la obligatorietat normativa de realitzar aquestes neteges prèviament al transport d'animals vius, i la impossibilitat de realitzar-les donada la absència de centre d'aquest tipus a la comarca.

11 ALTRES AJUTS

En el moment de la redacció d'aquest document no s'han rebut ni demanat altres ajuts per a finançar l'actuació.

12 PRESSUPOST

El pressupost d'execució material per a la realització de les obres contingudes en la present projecte bàsic puja a **CINQUANTA-VUIT MIL VUIT-CENTS VINT-I-TRES EUROS AMB CINQUANTA-TRES CÈNTIMS** (58,823.53€), i el pressupost d'execució per contracte IVA inclòs, puja a **VUITANTA-QUATRE MIL SET-CENTS EUROS** (84,700.00€).

13 DOCUMENTS QUE INTEGREN EL PROJECTE

DOCUMENT N°1: MEMÒRIA I ANNEXOS

Memòria

Annex 01: Reportatge fotogràfic

Annex 02: Justificació de preus

DOCUMENT N°2: PLÀNOLS

DOCUMENT N°3: PRESSUPOST

Quadre de preus n°1

Quadre de preus n°2

Amidaments

Pressupost

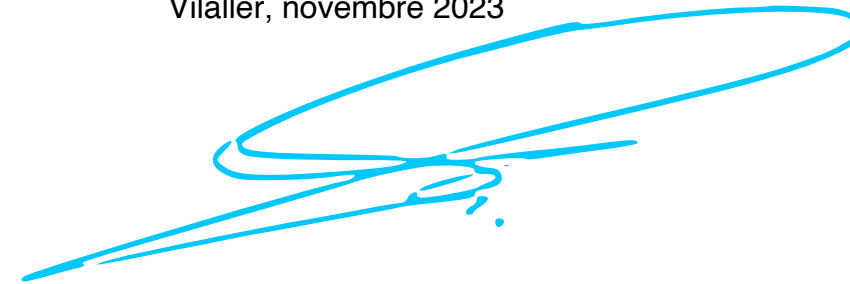
Resum Pressupost

Últim Full

14 SIGNATURES

Mitjançant els documents que integren el present **Projecte Bàsic de construcció d'un centre de neteja i desinfecció de vehicles de transport per carretera d'animals vius a Vilaller**, es considera que l'objecte i les actuacions a realitzar estan valorats, i s'eleva a l'Administració per a la seva consideració.

Vilaller, novembre 2023



Pere Lleal i Seguí

Enginyer de Camins, Canals i Ports

Col·legiat 14,494

BERRYSAR S.L.

**ANNEX 01:
REPORTATGE
FOTOGRAFIC**

CONTINGUT:

| | | |
|---|----------------------------|---|
| 1 | INTRODUCCIÓ | 2 |
| 2 | REPORTATGE FOTOGRÀFIC..... | 2 |

1 INTRODUCCIÓ

En aquest annex s'aporta documentació fotogràfica que s'ha considerat d'interès per a complementar la descripció i interpretació de l'estat actual de l'àmbit d'actuació del present projecte executiu.

2 REPORTATGE FOTOGRÀFIC

Les fotografies que es mostren a continuació s'han pres en les visites de camp realitzades durant la fase redacció d'aquest projecte.

En aquesta recopilació es mostra l'entorn, la situació i ubicació de l'àmbit d'actuació, i elements naturals o artificials existents rellevants que sigui necessari tenir en compte.



Imatge 1 Espai destinat a la pista de rentat, entre l'escorxador municipal i l'EDAR de Vilaller.



Imatge 2 Vista de l'escorxador.



Imatge 3 Vista de l'EDAR.



Imatge 4 Zona que es destinarà a la construcció del femer per tal de poder realitzar la primera neteja en sec dels vehicles.



Imatge 5 Pal de telefonia que cal respectar en la construcció del centre de rentat.

**ANNEX 02:
JUSTIFICACIÓ DE
PREUS**

JUSTIFICACIÓ DE PREUS

Pàg.: 1

MA D'OBRA

| CODI | UA | DESCRIPCIÓ | PREU | |
|----------|----|---------------------------|----------|---|
| A0D-0007 | h | Manobre | 23.17000 | € |
| A0E-000A | h | Manobre especialista | 23.96000 | € |
| A0F-000B | h | Oficial 1a | 27.76000 | € |
| A0F-000S | h | Oficial 1a d'obra pública | 27.76000 | € |
| A0F-000T | h | Oficial 1a paleta | 27.76000 | € |

JUSTIFICACIÓ DE PREUS

Pàg.: 2

MAQUINÀRIA

| CODI | UA | DESCRIPCIÓ | PREU | |
|-----------|----|---|----------|---|
| C131-005G | h | Corró vibratori autopropulsat, de 12 a 14 t | 73.88000 | € |
| C136-00F4 | h | Motoanivelladora petita | 74.50000 | € |
| C139-00LK | h | Pala excavadora giratòria sobre pneumàtics de 15 a 20 t | 98.75000 | € |
| C13A-W61L | h | Picó vibrant de combustible amb placa de 30x30 cm | 5.57000 | € |
| C13C-00LP | h | Retroexcavadora sobre pneumàtics de 8 a 10 t | 52.25000 | € |
| C151-002Z | h | Camió cisterna de 8 m3 | 52.76000 | € |
| C152-003B | h | Camió grua | 55.10000 | € |
| C176-00FX | h | Formigonera de 165 l | 1.90000 | € |
| C20K-00DP | h | Regle vibratori | 4.78000 | € |
| C20L-00DO | h | Remolinador mecànic | 5.43000 | € |

JUSTIFICACIÓ DE PREUS

Pàg.: 3

MATERIALS

| CODI | UA | DESCRIPCIÓ | PREU | |
|------------|----|---|-----------|---|
| B011-05ME | m3 | Aigua | 1.62000 | € |
| B03F-05NW | m3 | Tot-u artificial | 20.31000 | € |
| B03L-05N5 | t | Sorra de pedrera de 0 a 3,5 mm | 20.28000 | € |
| B03L-05N7 | t | Sorra de pedrera per a morters | 20.73000 | € |
| B055-067M | t | Ciment pòrtland amb filler calcari CEM II/B-L 32,5 R segons UNE-EN 197-1, en sacs | 144.78000 | € |
| B060-2D08 | m3 | Formigó amb fibres HAF-30/A-3-3/F/20-60/IIa+F, grandària màxima del granulat 20 mm, amb >= 325 kg/m3 de ciment i entre 30 i 35 kg/m3 de fibres d'acer conformades als extrems, apte per a classe d'exposició IIa+F | 156.23000 | € |
| B069-I4H8 | m3 | Formigó d'ús no estructural HNE-20/P/20 de resistència a compressió 20 N/mm2, consistència plàstica i grandària màxima del granulat 20 mm | 74.25000 | € |
| B06F1-I0IL | m3 | Formigó en massa HM - 20 / B / 20 / X0 amb una quantitat de ciment de 200 kg/m3 i relació aigua ciment =< 0.6 | 83.05000 | € |
| B07L-1PYA | t | Morter per a ram de paleta, classe M 5 (5 N/mm2), a granel, de designació (G) segons norma UNE-EN 998-2 | 44.07000 | € |
| BD5D-VKGR | m | Canal de plàstic de 200 a 300 mm d'amplària i de 320 a 460 mm d'alçària, amb perfil lateral, amb reixa de fosa dúctil nervada classe C250 segons norma UNE-EN 1433, fixada amb tanca a la canal | 154.30000 | € |
| BD76-2AAF | m | Tub de paret estructurada per a sanejament soterrat sense pressió, de polietilè, diàmetre nominal DN 315, classe de rigidesa anular SN 8 (rigidesa anular 8 kN/m2), de superfícies interna llisa i externa perfilada de tipus B, codi d'àrea d'aplicació U, fabricació segons norma UNE-EN 13476-3, unió mitjançant maniguet extruït i junt elastomèric d'estanquitat | 11.42000 | € |
| BDD1-1KIB | u | Bastiment quadrat aparent i tapa circular de fosa dúctil per a pou de registre, abatible, pas lliure de 700 mm i classe D400 segons norma UNE-EN 124 | 200.44000 | € |
| BDD4-H4XN | u | Graó per a pou de registre de polipropilè de 250x350x250 mm i 3 kg de pes | 3.63000 | € |
| BDD5-0M3U | m | Peça cilíndrica de formigó per a formació de pou circular de diàmetre 80 cm, prefabricada | 42.62000 | € |

JUSTIFICACIÓ DE PREUS

Pàg.: 4

ELEMENTS COMPOSTOS

| CODI | UA | DESCRIPCIÓ | PREU | |
|------------------|----|---|-------------------------------|-------------------|
| B07F-0LT4 | m3 | Morter de ciment pòrtland amb filler calcari CEM II/B-L i sorra, amb 250 kg/m3 de ciment, amb una proporció en volum 1:6 i 5 N/mm2 de resistència a compressió, elaborat a l'obra | Rend.: 1.000 | 95.84000 € |
| | | | Unitats | Preu |
| | | | Parcial | Import |
| Ma d'obra | | | | |
| A0E-000A | h | Manobre especialista | 1.000 /R x 23.96000 = | 23.96000 |
| | | | Subtotal: | 23.96000 |
| Maquinària | | | | |
| C176-00FX | h | Formigonera de 165 l | 0.700 /R x 1.90000 = | 1.33000 |
| | | | Subtotal: | 1.33000 |
| Materials | | | | |
| B011-05ME | m3 | Aigua | 0.200 x 1.62000 = | 0.32400 |
| B03L-05N7 | t | Sorra de pedrera per a morters | 1.630 x 20.73000 = | 33.78990 |
| B055-067M | t | Ciment pòrtland amb filler calcari CEM II/B-L 32,5 R segons UNE-EN 197-1, en sacs | 0.250 x 144.78000 = | 36.19500 |
| | | | Subtotal: | 70.30890 |
| | | | DESPESES AUXILIARS | 1.00 % |
| | | | COST DIRECTE | 95.83850 |
| | | | COST EXECUCIÓ MATERIAL | 95.83850 |

JUSTIFICACIÓ DE PREUS

Pàg.: 5

PARTIDES D'OBRA

| NÚM | CODI | UA | DESCRIPCIÓ | | PREU |
|-----|--------|----|---|--------------|-------------------|
| P-1 | 010201 | PA | Partida alçada per a la realització de l'escomesa elèctrica de 18kW trifàsic, incloses gestions amb la companyia, abonament de taxes, completament acabat i funcionant | Rend.: 1.000 | 1,800.00 € |
| | | | COST DIRECTE | | 1,800.00000 |
| | | | DESPESES INDIRECTES | 0.00 % | 0.00000 |
| | | | COST EXECUCIÓ MATERIAL | | 1,800.0000 |
| P-2 | 010202 | PA | Partida alçada per a l'escomesa d'aigua la xarxa d'abastament municipal, inclosos tots els treballs necessaris, abonament de taxes i canons, completament acabat | Rend.: 1.000 | 300.00 € |
| | | | COST DIRECTE | | 300.00000 |
| | | | DESPESES INDIRECTES | 0.00 % | 0.00000 |
| | | | COST EXECUCIÓ MATERIAL | | 300.0000 |
| P-3 | 010203 | pa | Partida alçada per a connexió a pou de bombament existent, incloses totes les tasques necessàries, completament acabat | Rend.: 1.000 | 250.00 € |
| | | | COST DIRECTE | | 250.00000 |
| | | | DESPESES INDIRECTES | 0.00 % | 0.00000 |
| | | | COST EXECUCIÓ MATERIAL | | 250.0000 |
| P-4 | 010401 | u | Construcció de centre de neteja i desinfecció per a vehicles de transport de bestiar viu per carretera, inclosa caseta tècnica per a la maquinària, realitzada en estructura galvanitzada i panell sandwich aïllant tant en parets com en coberta, de 1.1m per 6m de llargada, inclòs el dipòsit compartimentat de 250l per a aigua calenta, amb el sistema d'escalfament elèctric, i dipòsit de 750l per a aigua freda, inclòs aïllament tèrmic dels dipòsits, inclòs sistema anti gelades tant per aigua freda com per aigua calenta, inclòs bombes de pressió tant per aigua freda com calenta dotades també de sistemes anti congelació, inclosos dipòsits de 200l per a emmagatzematge de detergent i de 200l per a emmagatzematge de desinfectant, ambdós dotats de cubetes de retenció per evitar vessaments a medi, ambdós dotats de sistemes de pesatge independents per tal de controlar remotament els nivells de reserva de cada producte, inclòs el quadre elèctric amb el PLC per realitzar una gestió centralitzada i automatitzada de tots els processos de la sala de màquines, inclòs sistema integrat de càmeres de seguretat a la pista de rentat, incloses mànegues i llances per a la pista de rentatge, inclòs sistema de pantalla i targeter per a la interfase amb l'usuari, inclosa impressora d'albarans de neteja i la seva estructura de protecció, inclòs el mecanisme expenedor de precintes per poder precintat els vehicles un cop finalitzada la neteja, inclosa l'estructura metàl·lica i els panells de PVC per realitzar les parets i la coberta de la pista de rentat, inclòs el sistema d'iluminació automàtic per tal de poder treballar en horari nocturn, inclòs sistema de pagament mitjançant targetes habilitades que els usuaris hauran de donar prèviament d'alta, amb sistema de facturació mensual. Completament | Rend.: 1.000 | 48,067.00 € |

JUSTIFICACIÓ DE PREUS

Pàg.: 6

PARTIDES D'OBRA

| NÚM | CODI | UA | DESCRIPCIÓ | | PREU | |
|-----|------------|----|--|---|------------------------|---------|
| | | | acabat, incloses les proves de funcionament i posta a punt necessàries, i funcionant. | | | |
| | | | COST DIRECTE | | 48,067.00000 | |
| | | | DESPESES INDIRECTES | 0.00 % | 0.00000 | |
| | | | COST EXECUCIÓ MATERIAL | | 48,067.0000 | |
| P-5 | 010501 | pa | Seguretat i Salut | Rend.: 1.000 | 300.00 € | |
| | | | COST DIRECTE | | 300.00000 | |
| | | | DESPESES INDIRECTES | 0.00 % | 0.00000 | |
| | | | COST EXECUCIÓ MATERIAL | | 300.0000 | |
| P-6 | 010502 | pa | Control de qualitat | Rend.: 1.000 | 300.00 € | |
| | | | COST DIRECTE | | 300.00000 | |
| | | | DESPESES INDIRECTES | 0.00 % | 0.00000 | |
| | | | COST EXECUCIÓ MATERIAL | | 300.0000 | |
| P-7 | 010503 | pa | Gestió de Residus | Rend.: 1.000 | 209.20 € | |
| | | | COST DIRECTE | | 209.20000 | |
| | | | DESPESES INDIRECTES | 0.00 % | 0.00000 | |
| | | | COST EXECUCIÓ MATERIAL | | 209.2000 | |
| P-8 | P2214-I2NC | m3 | Excavació per a caixa de paviment en terreny compacte (SPT 20-50), realitzada amb pala excavadora i càrrega directa sobre camió, en entorn urbà sense dificultat de mobilitat, en voreres > 5 m d'amplària o calçada/plataforma única > 12 m d'amplària, amb afectació per serveis o elements de mobiliari urbà, en actuacions de 0.2 a 2 m3 | Rend.: 1.000 | 7.76 € | |
| | | | Unitats | Preu | Parcial | Import |
| | | | Maquinària | | | |
| | | | C139-00LK h | Pala excavadora giratòria sobre pneumàtics de 15 a 20 t | 0.0786 /R x 98.75000 = | 7.76175 |
| | | | | Subtotal: | | 7.76175 |
| | | | | | | 7.76175 |
| | | | | | | 0.00000 |
| | | | | | | 7.76175 |
| | | | | | | 0.00000 |
| | | | | | | 7.76175 |
| P-9 | P221B-HYWB | m3 | Excavació de rasa i pou de fins a 2 m de fondària, en terreny compacte (SPT 20-50), realitzada amb retroexcavadora i amb les terres deixades a la vora, en entorn urbà amb dificultat de mobilitat, en voreres <= 3 m d'amplària o calçada/plataforma única <= 7 m d'amplària, amb afectació per serveis o elements de mobiliari urbà, en actuacions de 0.2 a 2 m3 | Rend.: 1.000 | 11.88 € | |
| | | | Unitats | Preu | Parcial | Import |

JUSTIFICACIÓ DE PREUS

Pàg.: 7

PARTIDES D'OBRA

| NÚM | CODI | UA | DESCRIPCIÓ | | | | | | PREU |
|------------|-----------|----|--|--------|------|----------|---|-------------------------------|-----------------|
| Maquinària | | | | | | | | | |
| | C13C-00LP | h | Retroexcavadora sobre pneumàtics de 8 a 10 t | 0.2274 | /R x | 52.25000 | = | 11.88165 | |
| | | | | | | | | Subtotal: | 11.88165 |
| | | | | | | | | COST DIRECTE | 11.88165 |
| | | | | | | | | DESPESES INDIRECTES | 0.00000 |
| | | | | | | | | COST EXECUCIÓ MATERIAL | 11.88165 |

P-10 P938-DFU8 m3 Base de tot-u artificial, amb estesa i piconatge del material al 98% del PM **Rend.: 1.000** **31.50** €

| Unitats | Preu | Parcial | Import |
|---------|------|---------|--------|
|---------|------|---------|--------|

| | | | | | | | | | |
|-----------|----------|---|---------|-------|------|----------|---|-----------|---------|
| Ma d'obra | | | | | | | | | |
| | A0D-0007 | h | Manobre | 0.050 | /R x | 23.17000 | = | 1.15850 | |
| | | | | | | | | Subtotal: | 1.15850 |

| | | | | | | | | | |
|------------|-----------|---|---|-------|------|----------|---|-----------|---------|
| Maquinària | | | | | | | | | |
| | C151-002Z | h | Camió cisterna de 8 m3 | 0.025 | /R x | 52.76000 | = | 1.31900 | |
| | C136-00F4 | h | Motoanivelladora petita | 0.035 | /R x | 74.50000 | = | 2.60750 | |
| | C131-005G | h | Corró vibratori autopropulsat, de 12 a 14 t | 0.040 | /R x | 73.88000 | = | 2.95520 | |
| | | | | | | | | Subtotal: | 6.88170 |

| | | | | | | | | | |
|-----------|-----------|----|------------------|-------|---|----------|---|-------------------------------|-----------------|
| Materials | | | | | | | | | |
| | B011-05ME | m3 | Aigua | 0.050 | x | 1.62000 | = | 0.08100 | |
| | B03F-05NW | m3 | Tot-u artificial | 1.150 | x | 20.31000 | = | 23.35650 | |
| | | | | | | | | Subtotal: | 23.43750 |
| | | | | | | | | DESPESES AUXILIARS | 0.01738 |
| | | | | | | | | COST DIRECTE | 31.49508 |
| | | | | | | | | DESPESES INDIRECTES | 0.00000 |
| | | | | | | | | COST EXECUCIÓ MATERIAL | 31.49508 |

P-11 P9G7-9LRZ m2 Paviment de 20 cm de gruix de formigó amb fibres HAF-30/A-3-3/F/20-60/IIa+F, grandària màxima del granulat 20 mm, amb >= 325 kg/m3 de ciment i entre 30 i 35 kg/m3 de fibres d'acer conformades als extrems, apte per a classe d'exposició IIa+F, acabat remolinat mecànic **Rend.: 1.000** **43.53** €

| Unitats | Preu | Parcial | Import |
|---------|------|---------|--------|
|---------|------|---------|--------|

| | | | | | | | | | |
|-----------|----------|---|-------------------|-------|------|----------|---|-----------|----------|
| Ma d'obra | | | | | | | | | |
| | A0D-0007 | h | Manobre | 0.242 | /R x | 23.17000 | = | 5.60714 | |
| | A0F-000T | h | Oficial 1a paleta | 0.165 | /R x | 27.76000 | = | 4.58040 | |
| | | | | | | | | Subtotal: | 10.18754 |

| | | | | | | | | | |
|------------|-----------|---|---------------------|-------|------|---------|---|-----------|---------|
| Maquinària | | | | | | | | | |
| | C20L-00DO | h | Remolinador mecànic | 0.050 | /R x | 5.43000 | = | 0.27150 | |
| | C20K-00DP | h | Regle vibratori | 0.024 | /R x | 4.78000 | = | 0.11472 | |
| | | | | | | | | Subtotal: | 0.38622 |

JUSTIFICACIÓ DE PREUS

Pàg.: 8

PARTIDES D'OBRA

| NÚM | CODI | UA | DESCRIPCIÓ | | | | | | PREU |
|-----------|-----------|----|--|-------|---|-----------|---|-------------------------------|-----------------|
| Materials | | | | | | | | | |
| | B060-2D08 | m3 | Formigó amb fibres HAF-30/A-3-3/F/20-60/IIa+F, grandària màxima del granulat 20 mm, amb >= 325 kg/m3 de ciment i entre 30 i 35 kg/m3 de fibres d'acer conformades als extrems, apte per a classe d'exposició IIa+F | 0.210 | x | 156.23000 | = | 32.80830 | |
| | | | | | | | | Subtotal: | 32.80830 |
| | | | | | | | | DESPESES AUXILIARS | 0.15281 |
| | | | | | | | | COST DIRECTE | 43.53487 |
| | | | | | | | | DESPESES INDIRECTES | 0.00000 |
| | | | | | | | | COST EXECUCIÓ MATERIAL | 43.53487 |

P-12 PD06-VO30 u Pou de registre de formigó prefabricat circular de diàmetre 80 cm i 1,6 m de fondària, amb solera de formigó en massa HM - 20 / B / 20 / X0 amb una quantitat de ciment de 200 kg/m3 i relació aigua ciment =< 0.6 de 15 cm de gruix amb mitja canya, i part proporcional de peces especials, bastiment quadrat aparent de fosa dúctil per a pou de registre i tapa abatible, pas lliure de 700 mm de diàmetre i classe D400 segons norma UNE-EN 124 col·locat amb morter i graons de polipropilè armat **Rend.: 1.000** **519.25** €

| Unitats | Preu | Parcial | Import |
|---------|------|---------|--------|
|---------|------|---------|--------|

| | | | | | | | | | |
|-----------------|-----------|---|--|-------|---|-----------|---|-------------------------------|------------------|
| Partides d'obra | | | | | | | | | |
| | PDB6-5CAE | m | Paret per a pou circular de diàmetre 80 cm de peces de formigó amb execució prefabricada, col·locades amb morter ciment 1:6 | 1.600 | x | 71.22336 | = | 113.95738 | |
| | PDBD-H86M | u | Graó per a pou de registre de polipropilè armat, de 250x350x250 mm i 3 kg de pes, col·locat amb morter de ciment 1:6, elaborat a l'obra | 6.000 | x | 20.00074 | = | 120.00444 | |
| | PDB3-I7M4 | u | Solera amb mitja canya de formigó en massa HM - 20 / B / 20 / X0 amb una quantitat de ciment de 200 kg/m3 i relació aigua ciment =< 0.6, de 15 cm de gruix mínim i de planta 1.2x1,2 m per a tub de diàmetre 40 cm | 1.000 | x | 62.08224 | = | 62.08224 | |
| | PDBF-DFX1 | u | Bastiment quadrat aparent de fosa dúctil per a pou de registre i tapa abatible, pas lliure de 700 mm de diàmetre i classe D400 segons norma UNE-EN 124 col·locat amb morter | 1.000 | x | 223.20782 | = | 223.20782 | |
| | | | | | | | | Subtotal: | 519.25188 |
| | | | | | | | | COST DIRECTE | 519.25188 |
| | | | | | | | | DESPESES INDIRECTES | 0.00000 |
| | | | | | | | | COST EXECUCIÓ MATERIAL | 519.25188 |

P-13 PD5C-VL77 m Canal de plàstic de 200 a 300 mm d'amplària i de 320 a 460 mm d'alçària, amb perfil lateral, amb reixa de fosa dúctil nervada classe C250 segons norma UNE-EN 1433, fixada amb tanca a la canal col·locada sobre base de formigó amb solera de 150 mm de gruix i parets de 150 mm de gruix **Rend.: 1.000** **198.78** €

JUSTIFICACIÓ DE PREUS

Pàg.: 9

PARTIDES D'OBRA

| NÚM | CODI | UA | DESCRIPCIÓ | Unitats | Preu | Parcial | Import |
|-----------|------|----|---|------------|-------------|-------------------------------|------------------|
| Ma d'obra | | | | | | | |
| A0F-000S | h | | Oficial 1a d'obra pública | 0.310 /R x | 27.76000 = | 8.60560 | |
| A0D-0007 | h | | Manobre | 0.460 /R x | 23.17000 = | 10.65820 | |
| | | | | | | Subtotal: | 19.26380 |
| Materials | | | | | | | |
| BD5D-VKG | m | | Canal de plàstic de 200 a 300 mm d'amplària i de 320 a 460 mm d'alçària, amb perfil lateral, amb reixa de fosa dúctil nervada classe C250 segons norma UNE-EN 1433, fixada amb tanca a la canal | 1.050 x | 154.30000 = | 162.01500 | |
| B069-I4H8 | m3 | | Formigó d'ús no estructural HNE-20/P/20 de resistència a compressió 20 N/mm2, consistència plàstica i grandària màxima del granulat 20 mm | 0.2318 x | 74.25000 = | 17.21115 | |
| | | | | | | Subtotal: | 179.22615 |
| | | | | | | DESPESES AUXILIARS | 1.50 % |
| | | | | | | COST DIRECTE | 198.77891 |
| | | | | | | DESPESES INDIRECTES | 0.00 % |
| | | | | | | COST EXECUCIÓ MATERIAL | 198.77891 |

| | | | | | | |
|-------------|-------------------|---|--|---------------------|--------------|----------|
| P-14 | PD731-UCWD | m | Claveguera amb tub de paret estructurada per a sanejament soterrat sense pressió, de polietilè, diàmetre nominal DN 315, classe de rigidesa anular SN 8 (rigidesa anular 8 kN/m2), de superfícies interna llisa i externa perfilada de tipus B, codi d'àrea d'aplicació U, fabricació segons norma UNE-EN 13476-3, unió mitjançant maniguet extruït i junt elasmòric d'estanquitat, col·locat al fons de la rasa sobre llit de sorra de 15 cm de gruix i reblert de sorra fins a 30 cm per sobre del tub, inclosa la formació d'una solera de 15 cm de gruix de formigó d'ús no estructural HNE-20/P/20 de resistència a compressió 20 N/mm2, consistència plàstica i grandària màxima del granulat 20 mm, amb picó vibrant de combustible | Rend.: 1.000 | 82.62 | € |
|-------------|-------------------|---|--|---------------------|--------------|----------|

| NÚM | CODI | UA | DESCRIPCIÓ | Unitats | Preu | Parcial | Import |
|------------|------|----|--|-------------|------------|-----------|----------|
| Ma d'obra | | | | | | | |
| A0E-000A | h | | Manobre especialista | 0.170 /R x | 23.96000 = | 4.07320 | |
| A0D-0007 | h | | Manobre | 0.855 /R x | 23.17000 = | 19.81035 | |
| A0F-000B | h | | Oficial 1a | 0.4275 /R x | 27.76000 = | 11.86740 | |
| | | | | | | Subtotal: | 35.75095 |
| Maquinària | | | | | | | |
| C152-003B | h | | Camió grua | 0.0563 /R x | 55.10000 = | 3.10213 | |
| C13A-W61L | h | | Picó vibrant de combustible amb placa de 30x30 cm | 0.170 /R x | 5.57000 = | 0.94690 | |
| C13C-00LP | h | | Retroexcavadora sobre pneumàtics de 8 a 10 t | 0.0676 /R x | 52.25000 = | 3.53210 | |
| | | | | | | Subtotal: | 7.58113 |
| Materials | | | | | | | |
| BD76-2AAF | m | | Tub de paret estructurada per a sanejament soterrat sense pressió, de polietilè, diàmetre nominal DN 315, classe de rigidesa anular SN 8 (rigidesa anular 8 kN/m2), de superfícies interna llisa i externa perfilada de tipus B, codi d'àrea d'aplicació U, fabricació | 1.020 x | 11.42000 = | 11.64840 | |

JUSTIFICACIÓ DE PREUS

Pàg.: 10

PARTIDES D'OBRA

| NÚM | CODI | UA | DESCRIPCIÓ | Unitats | Preu | Parcial | Import |
|--|------|----|---|----------|------------|-------------------------------|-----------------|
| segons norma UNE-EN 13476-3, unió mitjançant maniguet extruït i junt elasmòric d'estanquitat | | | | | | | |
| B03L-05N5 | t | | Sorra de pedrera de 0 a 3,5 mm | 0.8972 x | 20.28000 = | 18.19522 | |
| B069-I4H8 | m3 | | Formigó d'ús no estructural HNE-20/P/20 de resistència a compressió 20 N/mm2, consistència plàstica i grandària màxima del granulat 20 mm | 0.120 x | 74.25000 = | 8.91000 | |
| | | | | | | Subtotal: | 38.75362 |
| | | | | | | DESPESES AUXILIARS | 1.50 % |
| | | | | | | COST DIRECTE | 82.62196 |
| | | | | | | DESPESES INDIRECTES | 0.00 % |
| | | | | | | COST EXECUCIÓ MATERIAL | 82.62196 |

| | | | | | |
|------------------|---|--|---------------------|--------------|----------|
| PDB3-I7M4 | u | Solera amb mitja canya de formigó en massa HM - 20 / B / 20 / X0 amb una quantitat de ciment de 200 kg/m3 i relació aigua ciment =< 0.6, de 15 cm de gruix mínim i de planta 1.2x1,2 m per a tub de diàmetre 40 cm | Rend.: 1.000 | 62.08 | € |
|------------------|---|--|---------------------|--------------|----------|

| NÚM | CODI | UA | DESCRIPCIÓ | Unitats | Preu | Parcial | Import |
|------------|------|----|---|-------------|------------|-------------------------------|-----------------|
| Ma d'obra | | | | | | | |
| A0F-000S | h | | Oficial 1a d'obra pública | 0.3996 /R x | 27.76000 = | 11.09290 | |
| A0D-0007 | h | | Manobre | 0.3996 /R x | 23.17000 = | 9.25873 | |
| | | | | | | Subtotal: | 20.35163 |
| Materials | | | | | | | |
| B06F1-I0IL | m3 | | Formigó en massa HM - 20 / B / 20 / X0 amb una quantitat de ciment de 200 kg/m3 i relació aigua ciment =< 0.6 | 0.4988 x | 83.05000 = | 41.42534 | |
| | | | | | | Subtotal: | 41.42534 |
| | | | | | | DESPESES AUXILIARS | 1.50 % |
| | | | | | | COST DIRECTE | 62.08224 |
| | | | | | | DESPESES INDIRECTES | 0.00 % |
| | | | | | | COST EXECUCIÓ MATERIAL | 62.08224 |

| | | | | | |
|------------------|---|---|---------------------|--------------|----------|
| PDB6-5CAE | m | Paret per a pou circular de diàmetre 80 cm de peces de formigó amb execució prefabricada, col·locades amb morter ciment 1:6 | Rend.: 1.000 | 71.22 | € |
|------------------|---|---|---------------------|--------------|----------|

| NÚM | CODI | UA | DESCRIPCIÓ | Unitats | Preu | Parcial | Import |
|------------|------|----|--|------------|------------|-----------|----------|
| Ma d'obra | | | | | | | |
| A0D-0007 | h | | Manobre | 0.400 /R x | 23.17000 = | 9.26800 | |
| A0F-000S | h | | Oficial 1a d'obra pública | 0.400 /R x | 27.76000 = | 11.10400 | |
| | | | | | | Subtotal: | 20.37200 |
| Maquinària | | | | | | | |
| C13C-00LP | h | | Retroexcavadora sobre pneumàtics de 8 a 10 t | 0.101 /R x | 52.25000 = | 5.27725 | |
| | | | | | | Subtotal: | 5.27725 |
| Materials | | | | | | | |

JUSTIFICACIÓ DE PREUS

Pàg.: 11

PARTIDES D'OBRA

| NÚM | CODI | UA | DESCRIPCIÓ | | | | | PREU | |
|-------------------------------|------|----|---|--------|---|----------|---|----------|-----------------|
| BDD5-0M3U | m | | Peça cilíndrica de formigó per a formació de pou circular de diàmetre 80 cm, prefabricada | 1.050 | x | 42.62000 | = | 44.75100 | |
| B07F-0LT4 | m3 | | Mortor de ciment pòrtland amb filler calcari CEM II/B-L i sorra, amb 250 kg/m3 de ciment, amb una proporció en volum 1:6 i 5 N/mm2 de resistència a compressió, elaborat a l'obra | 0.0054 | x | 95.83850 | = | 0.51753 | |
| Subtotal: | | | | | | | | 45.26853 | |
| DESPESES AUXILIARS | | | | | | | | 1.50 % | 0.30558 |
| COST DIRECTE | | | | | | | | | 71.22336 |
| DESPESES INDIRECTES | | | | | | | | 0.00 % | 0.00000 |
| COST EXECUCIÓ MATERIAL | | | | | | | | | 71.22336 |

| PDBD-H86M | | u | Graó per a pou de registre de polipropilè armat, de 250x350x250 mm i 3 kg de pes, col·locat amb mortor de ciment 1:6, elaborat a l'obra | Rend.: 1.000 | | 20.00 | € | | |
|-------------------------------|----|---|---|--------------|------|----------|---------|----------|-----------------|
| | | | | Unitats | | Preu | Parcial | Import | |
| Ma d'obra | | | | | | | | | |
| A0F-000S | h | | Oficial 1a d'obra pública | 0.300 | /R x | 27.76000 | = | 8.32800 | |
| A0D-0007 | h | | Manobre | 0.300 | /R x | 23.17000 | = | 6.95100 | |
| Subtotal: | | | | | | | | 15.27900 | |
| Materials | | | | | | | | | |
| BDD4-H4XN | u | | Graó per a pou de registre de polipropilè de 250x350x250 mm i 3 kg de pes | 1.000 | x | 3.63000 | = | 3.63000 | |
| B07F-0LT4 | m3 | | Mortor de ciment pòrtland amb filler calcari CEM II/B-L i sorra, amb 250 kg/m3 de ciment, amb una proporció en volum 1:6 i 5 N/mm2 de resistència a compressió, elaborat a l'obra | 0.009 | x | 95.83850 | = | 0.86255 | |
| Subtotal: | | | | | | | | 4.49255 | |
| DESPESES AUXILIARS | | | | | | | | 1.50 % | 0.22919 |
| COST DIRECTE | | | | | | | | | 20.00074 |
| DESPESES INDIRECTES | | | | | | | | 0.00 % | 0.00000 |
| COST EXECUCIÓ MATERIAL | | | | | | | | | 20.00074 |

| PDBF-DFX1 | | u | Bastiment quadrat aparent de fosa dúctil per a pou de registre i tapa abatible, pas lliure de 700 mm de diàmetre i classe D400 segons norma UNE-EN 124 col·locat amb mortor | Rend.: 1.000 | | 223.21 | € | |
|-----------|---|---|---|--------------|------|-----------|---------|-----------|
| | | | | Unitats | | Preu | Parcial | Import |
| Ma d'obra | | | | | | | | |
| A0D-0007 | h | | Manobre | 0.410 | /R x | 23.17000 | = | 9.49970 |
| A0F-000S | h | | Oficial 1a d'obra pública | 0.410 | /R x | 27.76000 | = | 11.38160 |
| Subtotal: | | | | | | | | 20.88130 |
| Materials | | | | | | | | |
| BDD1-1KIB | u | | Bastiment quadrat aparent i tapa circular de fosa dúctil per a pou de registre, abatible, pas lliure de 700 mm i classe D400 segons norma UNE-EN 124 | 1.000 | x | 200.44000 | = | 200.44000 |

JUSTIFICACIÓ DE PREUS

Pàg.: 12

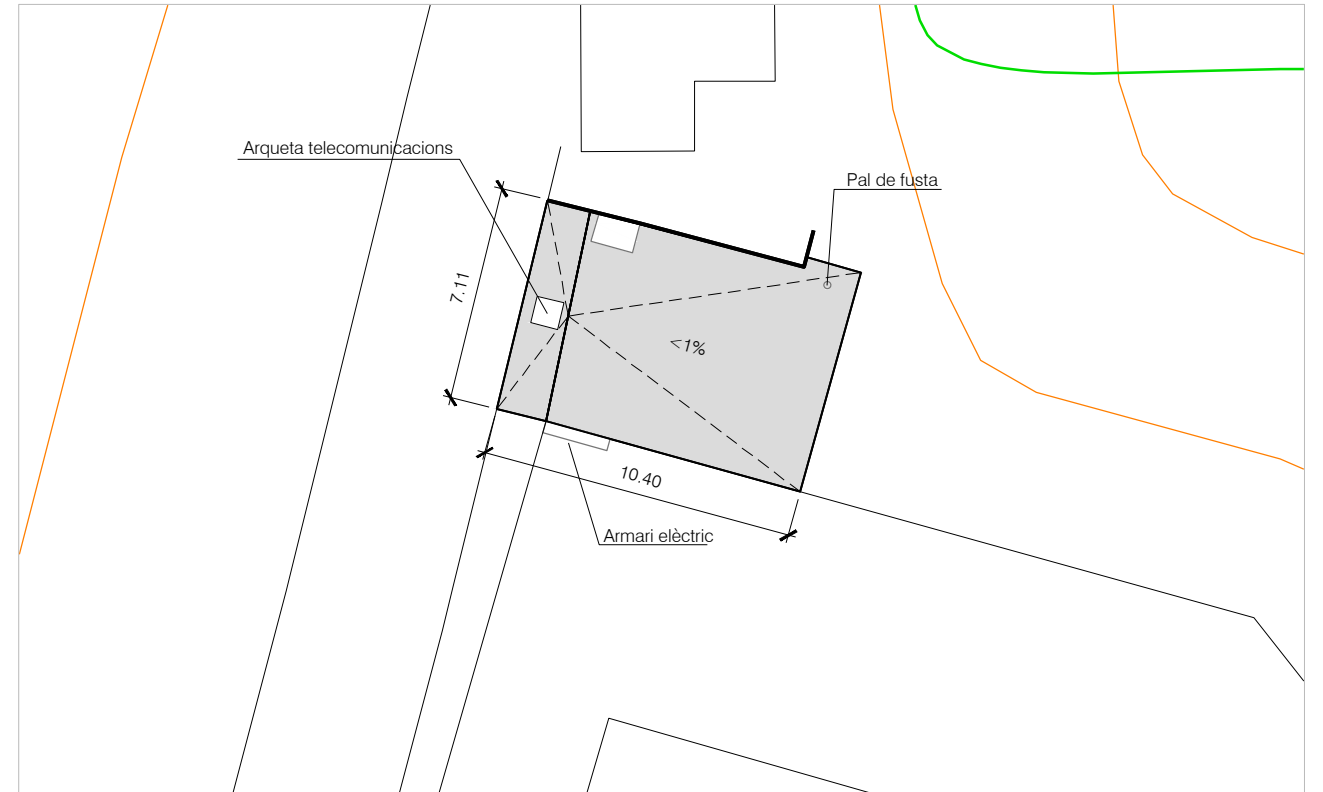
PARTIDES D'OBRA

| NÚM | CODI | UA | DESCRIPCIÓ | | | | | PREU | |
|-------------------------------|------|----|---|--------|---|----------|---|-----------|------------------|
| B07L-1PYA | t | | Mortor per a ram de paleta, classe M 5 (5 N/mm2), a granel, de designació (G) segons norma UNE-EN 998-2 | 0.0357 | x | 44.07000 | = | 1.57330 | |
| Subtotal: | | | | | | | | 202.01330 | |
| DESPESES AUXILIARS | | | | | | | | 1.50 % | 0.31322 |
| COST DIRECTE | | | | | | | | | 223.20782 |
| DESPESES INDIRECTES | | | | | | | | 0.00 % | 0.00000 |
| COST EXECUCIÓ MATERIAL | | | | | | | | | 223.20782 |

DOCUMENT N.2
PLÀNOLS



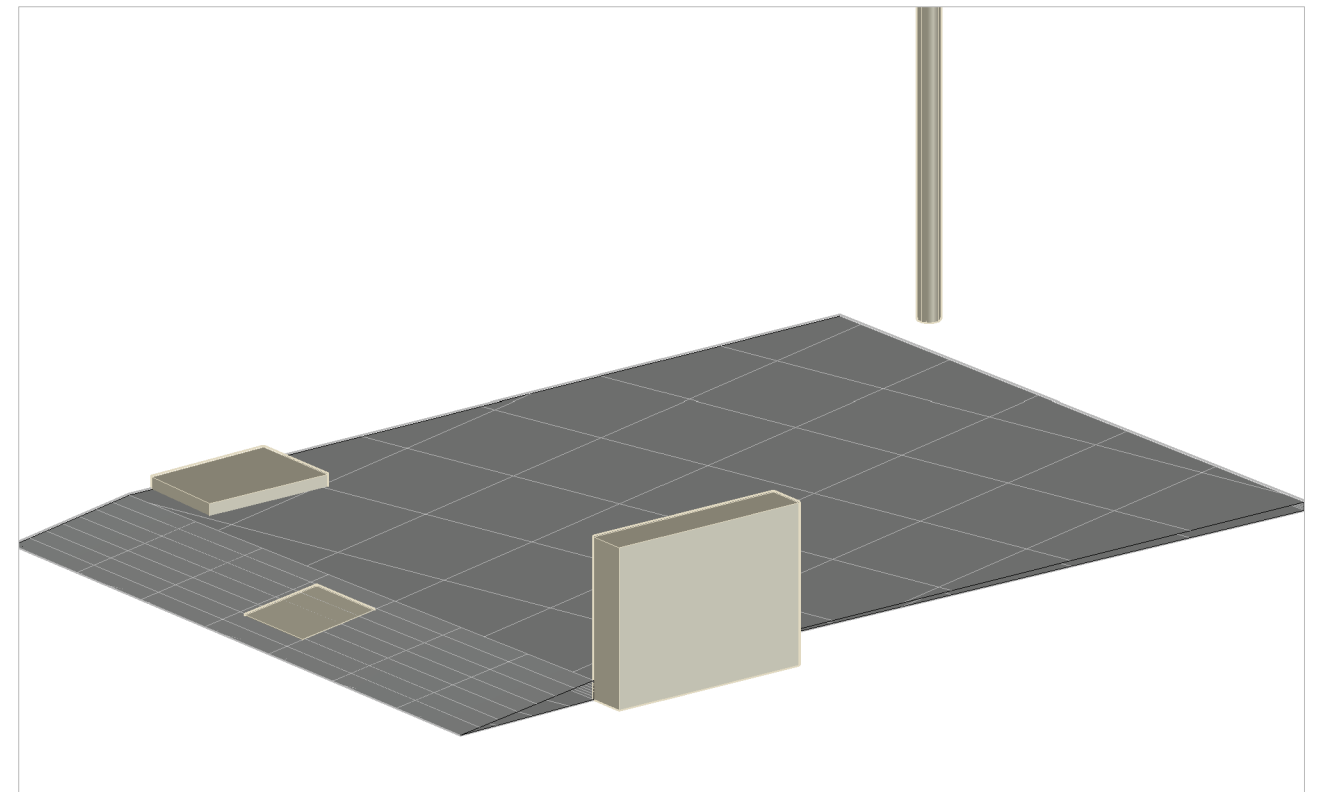
ESCALA 1/1.000



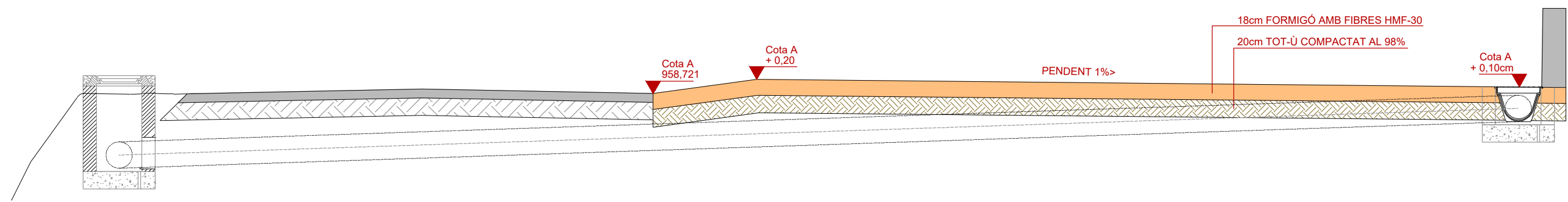
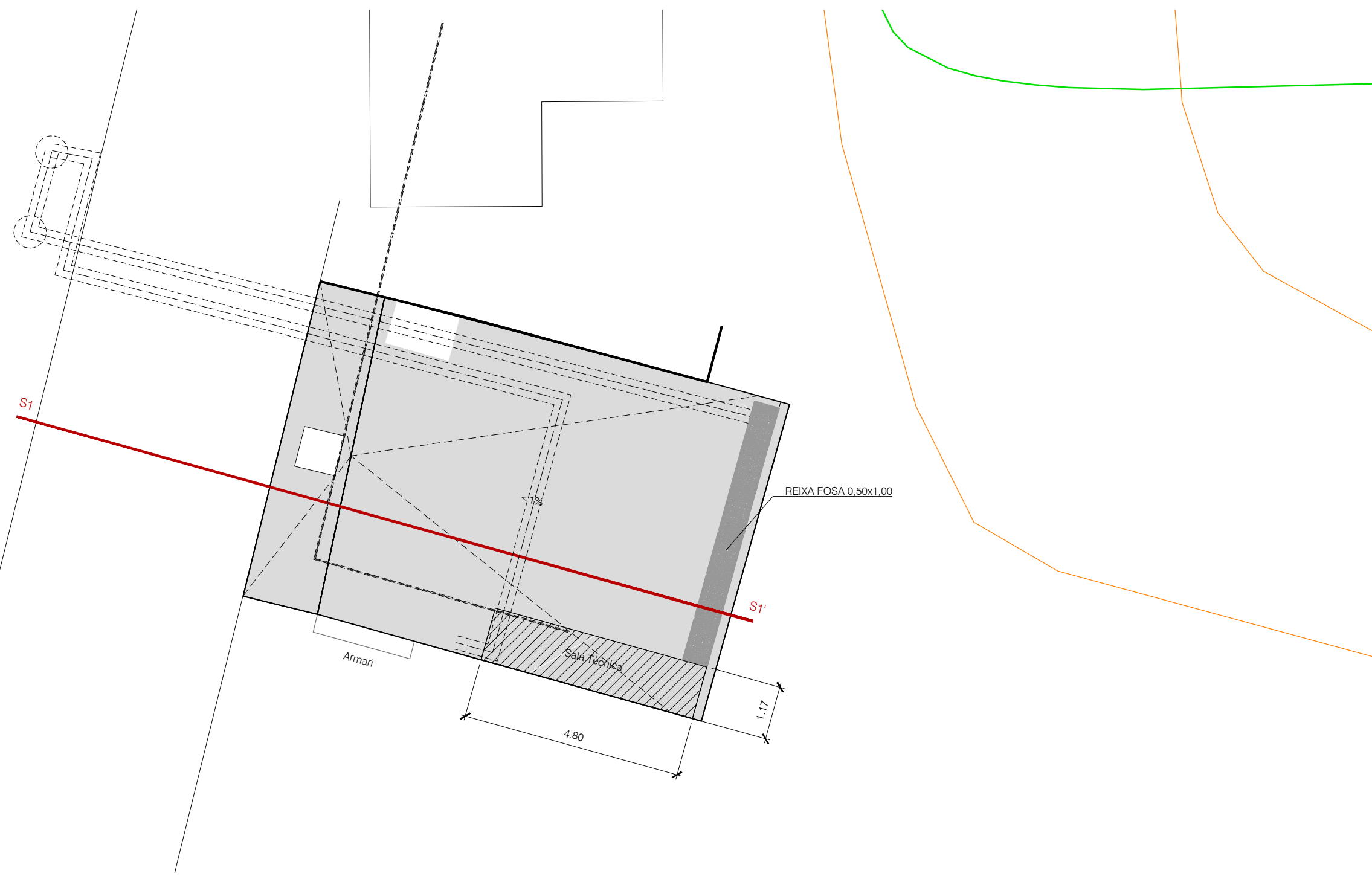
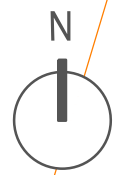
ESCALA 1/250



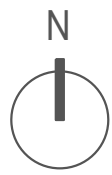
ESCALA 1/5.000



ESCALA 1/250



SECCIÓ TIPUS
ESCALA 1/50



POU DE BOMBAMENT D'AIGÜES RESIDUALS A L'EDAR

POU DE GIR

COL·LECTOR AIGÜES RESIDUALS

ESCOMESA AIGUA POTABLE Ø32

PEØ32

< Ø300

< Ø300

REIXA FOSA 0.50x1.00

CANALITZACIÓ PER CONNEXIÓ DE LA BOMBA AL NOU QUADRE ELÈCTRIC

QUADRE ESCOMESA ELÈCTRICA

CANALITZACIÓ ESCOMESA ELÈCTRICA

DOCUMENT N.3
PRESSUPOST

QUADRE DE PREUS
Nº1

QUADRE DE PREUS NÚMERO 1

Pàg.: 1

| NÚMERO | CODI | UA | DESCRIPCIÓ | PREU |
|--------|------------|----|--|-------------|
| P-1 | 010201 | PA | Partida alçada per a la realització de l'escomesa elèctrica de 18kW trifàsic, incloses gestions amb la companyia, abonament de taxes, completament acabat i funcionant (MIL VUIT-CENTS EUROS) | 1,800.00 € |
| P-2 | 010202 | PA | Partida alçada per a l'escomesa d'aigua la xarxa d'abastament municipal, inclosos tots els treballs necessaris, abonament de taxes i canons, completament acabat (TRES-CENTS EUROS) | 300.00 € |
| P-3 | 010203 | pa | Partida alçada per a connexió a pou de bombament existent, incloses totes les tasques necessàries, completament acabat (DOS-CENTS CINQUANTA EUROS) | 250.00 € |
| P-4 | 010401 | u | Construcció de centre de neteja i desinfecció per a vehicles de transport de bestiar viu per carretera, inclosa caseta tècnica per a la maquinària, realitzada en estructura galvanitzada i panell sandwich aïllant tant en parets com en coberta, de 1.1m per 6m de llargada, inclòs el dipòsit compartimentat de 250l per a aigua calenta, amb el sistema d'escalfament elèctric, i dipòsit de 750l per a aigua freda, inclòs aïllament tèrmic dels dipòsits, inclòs sistema anti gelades tant per aigua freda com per aigua calenta, inclòses bombes de pressió tant per aigua freda com calenta dotades també de sistemes anti congelació, inclòs dipòsits de 200l per a emmagatzematge de detergent i de 200l per a emmagatzematge de desinfectant, ambdós dotats de cubetes de retenció per evitar vessaments a medi, ambdós dotats de sistemes de pesatge independents per tal de controlar remotament els nivells de reserva de cada producte, inclòs el quadre elèctric amb el PLC per realitzar una gestió centralitzada i automatitzada de tots els processos de la sala de màquines, inclòs sistema integrat de càmeres de seguretat a la pista de rentat, incloses mànegues i llances per a la pista de rentatge, inclòs sistema de pantalla i targeter per a la interfase amb l'usuari, inclosa impressora d'albarans de neteja i la seva estructura de protecció, inclòs el mecanisme expenedor de precintes per poder precintat els vehicles un cop finalitzada la neteja, inclosa l'estructura metàl·lica i els panells de PVC per realitzar les parets i la coberta de la pista de rentat, inclòs el sistema d'il·luminació automàtic per tal de poder treballar en horari nocturn, inclòs sistema de pagament mitjançant targetes habilitades que els usuaris hauran de donar prèviament d'alta, amb sistema de facturació mensual. Completament acabat, incloses les proves de funcionament i posta a punt necessàries, i funcionant. (QUARANTA-VUIT MIL SEIXANTA-SET EUROS) | 48,067.00 € |
| P-5 | 010501 | pa | Seguretat i Salut (TRES-CENTS EUROS) | 300.00 € |
| P-6 | 010502 | pa | Control de qualitat (TRES-CENTS EUROS) | 300.00 € |
| P-7 | 010503 | pa | Gestió de Residus (DOS-CENTS NOU EUROS AMB VINT CÈNTIMS) | 209.20 € |
| P-8 | P2214-I2NC | m3 | Excavació per a caixa de paviment en terreny compacte (SPT 20-50), realitzada amb pala excavadora i càrrega directa sobre camió, en entorn urbà sense dificultat de mobilitat, en voreres > 5 m d'amplària o calçada/plataforma única > 12 m d'amplària, amb afectació per serveis o elements de mobiliari urbà, en actuacions de 0.2 a 2 m3 (SET EUROS AMB SETANTA-SIS CÈNTIMS) | 7.76 € |
| P-9 | P221B-HYWB | m3 | Excavació de rasa i pou de fins a 2 m de fondària, en terreny compacte (SPT 20-50), realitzada amb retroexcavadora i amb les terres deixades a la vora, en entorn urbà amb dificultat de mobilitat, en voreres <= 3 m d'amplària o calçada/plataforma única <= 7 m d'amplària, amb afectació per serveis o elements de mobiliari urbà, en actuacions de 0.2 a 2 m3 (ONZE EUROS AMB VUITANTA-VUIT CÈNTIMS) | 11.88 € |

QUADRE DE PREUS NÚMERO 1

Pàg.: 2

| NÚMERO | CODI | UA | DESCRIPCIÓ | PREU |
|--------|------------|----|---|----------|
| P-10 | P938-DFU8 | m3 | Base de tot-u artificial, amb estesa i piconatge del material al 98% del PM (TRENTA-UN EUROS AMB CINQUANTA CÈNTIMS) | 31.50 € |
| P-11 | P9G7-9LRZ | m2 | Paviment de 20 cm de gruix de formigó amb fibres HAF-30/A-3-3/F/20-60/IIa+F, grandària màxima del granulat 20 mm, amb >= 325 kg/m3 de ciment i entre 30 i 35 kg/m3 de fibres d'acer conformades als extrems, apte per a classe d'exposició IIa+F, acabat remolinat mecànic (QUARANTA-TRES EUROS AMB CINQUANTA-TRES CÈNTIMS) | 43.53 € |
| P-12 | PD06-VO30 | u | Pou de registre de formigó prefabricat circular de diàmetre 80 cm i 1,6 m de fondària, amb solera de formigó en massa HM - 20 / B / 20 / X0 amb una quantitat de ciment de 200 kg/m3 i relació aigua ciment =< 0.6 de 15 cm de gruix amb mitja canya, i part proporcional de peces especials, bastiment quadrat aparent de fosa dúctil per a pou de registre i tapa abatible, pas lliure de 700 mm de diàmetre i classe D400 segons norma UNE-EN 124 col·locat amb morter i graons de polipropilè armat (CINC-CENTS DINOU EUROS AMB VINT-I-CINC CÈNTIMS) | 519.25 € |
| P-13 | PD5C-VL77 | m | Canal de plàstic de 200 a 300 mm d'amplària i de 320 a 460 mm d'alçària, amb perfil lateral, amb reixa de fosa dúctil nervada classe C250 segons norma UNE-EN 1433, fixada amb tanca a la canal col·locada sobre base de formigó amb solera de 150 mm de gruix i parets de 150 mm de gruix (CENT NORANTA-VUIT EUROS AMB SETANTA-VUIT CÈNTIMS) | 198.78 € |
| P-14 | PD731-UCWD | m | Claveguera amb tub de paret estructurada per a sanejament soterrat sense pressió, de polietilè, diàmetre nominal DN 315, classe de rigidesa anular SN 8 (rigidesa anular 8 kN/m2), de superfícies interna llisa i externa perfilada de tipus B, codi d'àrea d'aplicació U, fabricació segons norma UNE-EN 13476-3, unió mitjançant maniguet extruït i junt elastomèric d'estanquitat, col·locat al fons de la rasa sobre llit de sorra de 15 cm de gruix i rebler de sorra fins a 30 cm per sobre del tub, inclosa la formació d'una solera de 15 cm de gruix de formigó d'ús no estructural HNE-20/P/20 de resistència a compressió 20 N/mm2, consistència plàstica i grandària màxima del granulat 20 mm, amb picó vibrant de combustible (VUITANTA-DOS EUROS AMB SEIXANTA-DOS CÈNTIMS) | 82.62 € |

QUADRE DE PREUS
Nº2

QUADRE DE PREUS NÚMERO 2

Pàg.: 1

| NÚMERO CODI | UA | DESCRIPCIÓ | PREU | |
|-------------|------------|------------|---|--------------------|
| P-1 | 010201 | PA | Partida alçada per a la realització de l'escomesa elèctrica de 18kW trifàsic, incloses gestions amb la companyia, abonament de taxes, completament acabat i funcionant | 1,800.00 € |
| | | | Sense descomposició | 1,800.00000 € |
| P-2 | 010202 | PA | Partida alçada per a l'escomesa d'aigua la xarxa d'abastament municipal, inclosos tots els treballs necessaris, abonament de taxes i canons, completament acabat | 300.00 € |
| | | | Sense descomposició | 300.00000 € |
| P-3 | 010203 | pa | Partida alçada per a connexió a pou de bombament existent, incloses totes les tasques necessàries, completament acabat | 250.00 € |
| | | | Sense descomposició | 250.00000 € |
| P-4 | 010401 | u | Construcció de centre de neteja i desinfecció per a vehicles de transport de bestiar viu per carretera, inclosa caseta tècnica per a la maquinària, realitzada en estructura galvanitzada i panell sandwich aïllant tant en parets com en coberta, de 1.1m per 6m de llargada, inclòs el dipòsit compartimentat de 250l per a aigua calenta, amb el sistema d'escalfament elèctric, i dipòsit de 750l per a aigua freda, inclòs aïllament tèrmic dels dipòsits, inclòs sistema anti gelades tant per aigua freda com per aigua calenta, inclòs bombes de pressió tant per aigua freda com calenta dotades també de sistemes anti congelació, inclòs dipòsits de 200l per a emmagatzematge de detergent i de 200l per a emmagatzematge de desinfectant, ambdós dotats de cubetes de retenció per evitar vessaments a medi, ambdós dotats de sistemes de pesatge independents per tal de controlar remotament els nivells de reserva de cada producte, inclòs el quadre elèctric amb el PLC per realitzar una gestió centralitzada i automatitzada de tots els processos de la sala de màquines, inclòs sistema integrat de càmeres de seguretat a la pista de rentat, incloses mànegues i llances per a la pista de rentatge, inclòs sistema de pantalla i targeter per a la interfase amb l'usuari, inclosa impressora d'albarans de neteja i la seva estructura de protecció, inclòs el mecanisme expenedor de precintes per poder precintat els vehicles un cop finalitzada la neteja, inclosa l'estructura metàl·lica i els panells de PVC per realitzar les parets i la coberta de la pista de rentat, inclòs el sistema d'iluminació automàtic per tal de poder treballar en horari nocturn, inclòs sistema de pagament mitjançant targetes habilitades que els usuaris hauran de donar prèviament d'alta, amb sistema de facturació mensual. Completament acabat, incloses les proves de fucnionament i posta a punt necessàries, i funcionant. | 48,067.00 € |
| | | | Sense descomposició | 48,067.00000 € |
| P-5 | 010501 | pa | Seguretat i Salut | 300.00 € |
| | | | Sense descomposició | 300.00000 € |
| P-6 | 010502 | pa | Control de qualitat | 300.00 € |
| | | | Sense descomposició | 300.00000 € |
| P-7 | 010503 | pa | Gestió de Residus | 209.20 € |
| | | | Sense descomposició | 209.20000 € |
| P-8 | P2214-I2NC | m3 | Excavació per a caixa de paviment en terreny compacte (SPT 20-50), realitzada amb pala excavadora i càrrega directa sobre camió, en entorn urbà sense dificultat de mobilitat, en voreres > 5 m d'amplària o calçada/plataforma única > 12 m d'amplària, amb afectació per serveis o elements de mobiliari urbà, en actuacions de 0.2 a 2 m3 | 7.76 € |
| | | | Altres conceptes | 7.76000 € |
| P-9 | P221B-HYW | m3 | Excavació de rasa i pou de fins a 2 m de fondària, en terreny compacte (SPT 20-50), realitzada amb retroexcavadora i amb les terres deixades a la vora, en entorn urbà amb dificultat de mobilitat, en voreres <= 3 m d'amplària o calçada/plataforma única <= 7 m d'amplària, amb afectació per serveis o elements de mobiliari urbà, en actuacions de 0.2 a 2 m3 | 11.88 € |
| | | | Altres conceptes | 11.88000 € |
| P-10 | P938-DFU8 | m3 | Base de tot-u artificial, amb estesa i piconatge del material al 98% del PM | 31.50 € |
| | B03F-05NW | m3 | Tot-u artificial | 23.35650 € |

QUADRE DE PREUS NÚMERO 2

Pàg.: 2

| NÚMERO CODI | UA | DESCRIPCIÓ | PREU | |
|-------------|-----------|------------|--|-----------------|
| | B011-05ME | m3 | Aigua | 0.08100 € |
| | | | Altres conceptes | 8.06250 € |
| P-11 | P9G7-9LRZ | m2 | Paviment de 20 cm de gruix de formigó amb fibres HAF-30/A-3-3/F/20-60/IIa+F, grandària màxima del granulat 20 mm, amb >= 325 kg/m3 de ciment i entre 30 i 35 kg/m3 de fibres d'acer conformades als extrems, apte per a classe d'exposició IIa+F, acabat remolinat mecànic | 43.53 € |
| | B060-2D08 | m3 | Formigó amb fibres HAF-30/A-3-3/F/20-60/IIa+F, grandària màxima del granulat 20 m | 32.80830 € |
| | | | Altres conceptes | 10.72170 € |
| P-12 | PD06-VO30 | u | Pou de registre de formigó prefabricat circular de diàmetre 80 cm i 1,6 m de fondària, amb solera de formigó en massa HM - 20 / B / 20 / X0 amb una quantitat de ciment de 200 kg/m3 i relació aigua ciment =< 0.6 de 15 cm de gruix amb mitja canya, i part proporcional de peces especials, bastiment quadrat aparent de fosa dúctil per a pou de registre i tapa abatible, pas lliure de 700 mm de diàmetre i classe D400 segons norma UNE-EN 124 col·locat amb morter i graons de polipropilè armat | 519.25 € |
| | | | Altres conceptes | 519.25000 € |
| P-13 | PD5C-VL77 | m | Canal de plàstic de 200 a 300 mm d'amplària i de 320 a 460 mm d'alçària, amb perfil lateral, amb reixa de fosa dúctil nevada classe C250 segons norma UNE-EN 1433, fixada amb tanca a la canal col·locada sobre base de formigó amb solera de 150 mm de gruix i parets de 150 mm de gruix | 198.78 € |
| | BD5D-VKGR | m | Canal de plàstic de 200 a 300 mm d'amplària i de 320 a 460 mm d'alçària, amb perfil I | 162.01500 € |
| | B069-I4H8 | m3 | Formigó d'ús no estructural HNE-20/P/20 de resistència a compressió 20 N/mm2, cons | 17.21115 € |
| | | | Altres conceptes | 19.55385 € |
| P-14 | PD731-UCW | m | Claveguera amb tub de paret estructurada per a sanejament soterrat sense pressió, de polietilè, diàmetre nominal DN 315, classe de rigidesa anular SN 8 (rigidesa anular 8 kN/m2), de superfícies interna llisa i externa perfilada de tipus B, codi d'àrea d'aplicació U, fabricació segons norma UNE-EN 13476-3, unió mitjançant maniguet extruït i junt elastomèric d'estanquitat, col·locat al fons de la rasa sobre llit de sorra de 15 cm de gruix i reblert de sorra fins a 30 cm per sobre del tub, inclosa la formació d'una solera de 15 cm de gruix de formigó d'ús no estructural HNE-20/P/20 de resistència a compressió 20 N/mm2, consistència plàstica i grandària màxima del granulat 20 mm, amb picó vibrant de combustible | 82.62 € |
| | B03L-05N5 | t | Sorra de pedrera de 0 a 3,5 mm | 18.19522 € |
| | BD76-2AAF | m | Tub de paret estructurada per a sanejament soterrat sense pressió, de polietilè, diàmet | 11.64840 € |
| | B069-I4H8 | m3 | Formigó d'ús no estructural HNE-20/P/20 de resistència a compressió 20 N/mm2, cons | 8.91000 € |
| | | | Altres conceptes | 43.86638 € |

AMIDAMENTS

AMIDAMENTS

Pàg.: 1

Obra 01 PRESSUPOST CNIDVILALLER
 Capítol 01 MOVIMENT DE TERRES

| NUM. | CODI | UA | DESCRIPCIÓ |
|------|------------|----|--|
| 1 | P2214-I2NC | m3 | Excavació per a caixa de paviment en terreny compacte (SPT 20-50), realitzada amb pala excavadora i càrrega directa sobre camió, en entorn urbà sense dificultat de mobilitat, en voreres > 5 m d'amplària o calçada/plataforma única > 12 m d'amplària, amb afectació per serveis o elements de mobiliari urbà, en actuacions de 0.2 a 2 m3 |

| Num. | Text | Tipus | [C] | [D] | [E] | [F] | TOTAL | Fórmula |
|------|-----------------------|-------|--------|-------|-----|-----|--------|-------------|
| 1 | Preparació de la base | | 75.670 | 0.400 | | | 30.268 | C#*D#*E#*F# |

TOTAL AMIDAMENT **30.268**

Obra 01 PRESSUPOST CNIDVILALLER
 Capítol 02 XARXES DE SERVEIS
 Títol 3 01 ESCOMESA ELÈCTRICA

| NUM. | CODI | UA | DESCRIPCIÓ |
|------|--------|----|--|
| 1 | 010201 | PA | Partida alçada per a la realització de l'escamesa elèctrica de 18kW trifàsic, incloses gestions amb la companyia, abonament de taxes, completament acabat i funcionant |

AMIDAMENT DIRECTE **1.000**

Obra 01 PRESSUPOST CNIDVILALLER
 Capítol 02 XARXES DE SERVEIS
 Títol 3 02 ESCOMESA AIGUA POTABLE

| NUM. | CODI | UA | DESCRIPCIÓ |
|------|--------|----|--|
| 1 | 010202 | PA | Partida alçada per a l'escamesa d'aigua la xarxa d'abastament municipal, inclosos tots els treballs necessaris, abonament de taxes i canons, completament acabat |

AMIDAMENT DIRECTE **1.000**

Obra 01 PRESSUPOST CNIDVILALLER
 Capítol 02 XARXES DE SERVEIS
 Títol 3 03 SORTIDA AIGÜES RESIDUALS

| NUM. | CODI | UA | DESCRIPCIÓ |
|------|------------|----|--|
| 1 | P221B-HYWB | m3 | Excavació de rasa i pou de fins a 2 m de fondària, en terreny compacte (SPT 20-50), realitzada amb retroexcavadora i amb les terres deixades a la vora, en entorn urbà amb dificultat de mobilitat, en voreres <= 3 m d'amplària o calçada/plataforma única <= 7 m d'amplària, amb afectació per serveis o elements de mobiliari urbà, en actuacions de 0.2 a 2 m3 |

| Num. | Text | Tipus | [C] | [D] | [E] | [F] | TOTAL | Fórmula |
|------|---------------------------------|-------|--------|-------|-------|-----|-------|-------------|
| 1 | Sortida cap al pou de bombament | | 18.620 | 0.500 | 0.500 | | 4.655 | C#*D#*E#*F# |

EUR

AMIDAMENTS

Pàg.: 2

TOTAL AMIDAMENT **4.655**

| | | | | | | | |
|---|------------|---|--|--|--|--|--|
| 2 | PD731-UCWD | m | Claveguera amb tub de paret estructurada per a sanejament soterrat sense pressió, de polietilè, diàmetre nominal DN 315, classe de rigidesa anular SN 8 (rigidesa anular 8 kN/m2), de superfícies interna llisa i externa perfilada de tipus B, codi d'àrea d'aplicació U, fabricació segons norma UNE-EN 13476-3, unió mitjançant maniguet extruït i junt elastomèric d'estanquitat, col·locat al fons de la rasa sobre llit de sorra de 15 cm de gruix i reblert de sorra fins a 30 cm per sobre del tub, inclosa la formació d'una solera de 15 cm de gruix de formigó d'ús no estructural HNE-20/P/20 de resistència a compressió 20 N/mm2, consistència plàstica i grandària màxima del granulat 20 mm, amb picó vibrant de combustible | | | | |
|---|------------|---|--|--|--|--|--|

| Num. | Text | Tipus | [C] | [D] | [E] | [F] | TOTAL | Fórmula |
|------|---------------------------------|-------|--------|-----|-----|-----|--------|-------------|
| 1 | Sortida cap al pou de bombament | | 18.620 | | | | 18.620 | C#*D#*E#*F# |

TOTAL AMIDAMENT **18.620**

| | | | | | | | |
|---|-----------|---|--|--|--|--|--|
| 3 | PD5C-VL77 | m | Canal de plàstic de 200 a 300 mm d'amplària i de 320 a 460 mm d'alçària, amb perfil lateral, amb reixa de fosa dúctil nervada classe C250 segons norma UNE-EN 1433, fixada amb tanca a la canal col·locada sobre base de formigó amb solera de 150 mm de gruix i parets de 150 mm de gruix | | | | |
|---|-----------|---|--|--|--|--|--|

| Num. | Text | Tipus | [C] | [D] | [E] | [F] | TOTAL | Fórmula |
|------|--------------------|-------|-------|-----|-----|-----|-------|-------------|
| 1 | Canal de recollida | | 7.200 | | | | 7.200 | C#*D#*E#*F# |

TOTAL AMIDAMENT **7.200**

| | | | | | | | |
|---|-----------|---|---|--|--|--|--|
| 4 | PD06-VO30 | u | Pou de registre de formigó prefabricat circular de diàmetre 80 cm i 1,6 m de fondària, amb solera de formigó en massa HM - 20 / B / 20 / X0 amb una quantitat de ciment de 200 kg/m3 i relació aigua ciment <= 0.6 de 15 cm de gruix amb mitja canya, i part proporcional de peces especials, bastiment quadrat aparent de fosa dúctil per a pou de registre i tapa abatible, pas lliure de 700 mm de diàmetre i classe D400 segons norma UNE-EN 124 col·locat amb morter i graons de polipropilè armat | | | | |
|---|-----------|---|---|--|--|--|--|

| Num. | Text | Tipus | [C] | [D] | [E] | [F] | TOTAL | Fórmula |
|------|------|-------|-------|-----|-----|-----|-------|-------------|
| 1 | | | 1.000 | | | | 1.000 | C#*D#*E#*F# |

TOTAL AMIDAMENT **1.000**

| | | | | | | | |
|---|--------|----|--|--|--|--|--|
| 5 | 010203 | pa | Partida alçada per a connexió a pou de bombament existent, incloses totes les tasques necessàries, completament acabat | | | | |
|---|--------|----|--|--|--|--|--|

AMIDAMENT DIRECTE **1.000**

Obra 01 PRESSUPOST CNIDVILALLER
 Capítol 03 PAVIMENTS

| NUM. | CODI | UA | DESCRIPCIÓ |
|------|-----------|----|---|
| 1 | P938-DFU8 | m3 | Base de tot-u artificial, amb estesa i piconatge del material al 98% del PM |

| Num. | Text | Tipus | [C] | [D] | [E] | [F] | TOTAL | Fórmula |
|------|-------------------|-------|--------|-------|-----|-----|--------|-------------|
| 1 | Base del paviment | | 75.670 | 0.220 | | | 16.647 | C#*D#*E#*F# |

TOTAL AMIDAMENT **16.647**

| | | | | | | | |
|---|-----------|----|--|--|--|--|--|
| 2 | P9G7-9LRZ | m2 | Paviment de 20 cm de gruix de formigó amb fibres HAF-30/A-3-3/F/20-60/IIa+F, grandària màxima del granulat 20 mm, amb >= 325 kg/m3 de ciment i entre 30 i 35 kg/m3 de fibres d'acer conformades als extrems, apte per a classe d'exposició IIa+F, acabat remolinat mecànic | | | | |
|---|-----------|----|--|--|--|--|--|

EUR

AMIDAMENTS

Pàg.: 3

| Num. | Text | Tipus | [C] | [D] | [E] | [F] | TOTAL | Fórmula |
|------|-------------------|-------|--------|-----|-----|-----|--------|-------------|
| 1 | Base del paviment | | 75.670 | | | | 75.670 | C#*D#*E#*F# |

TOTAL AMIDAMENT 75.670

Obra 01 PRESSUPOST CNIDVILALLER
Capitol 04 CENTRE DE NETEJA

| NUM. | CODI | UA | DESCRIPCIÓ |
|------|--------|----|--|
| 1 | 010401 | u | <p>Construcció de centre de neteja i desinfecció per a vehicles de transport de bestiar viu per carretera, inclosa caseta tècnica per a la maquinària, realitzada en estructura galvanitzada i panell sandwich aïllant tant en parets com en coberta, de 1.1m per 6m de llargada, inclòs el dipòsit compartimentat de 250l per a aigua calenta, amb el sistema d'escalfament elèctric, i dipòsit de 750l per a aigua freda, inclòs aïllament tèrmic dels dipòsits, inclòs sistema anti gelades tant per aigua freda com per aigua calenta, inclòs bombes de pressió tant per aigua freda com calenta dotades també de sistemes anti congelació, inclòs dipòsits de 200l per a emmagatzematge de detergent i de 200l per a emmagatzematge de desinfectant, ambdós dotats de cubetes de retenció per evitar vessaments a medi, ambdós dotats de sistemes de pesatge independents per tal de controlar remotament els nivells de reserva de cada producte, inclòs el quadre elèctric amb el PLC per realitzar una gestió centralitzada i automatitzada de tots els processos de la sala de màquines, inclòs sistema integrat de càmeres de seguretat a la pista de rentat, incloses mànegues i llances per a la pista de rentatge, inclòs sistema de pantalla i targeter per a la interfase amb l'usuari, inclosa impressora d'albarans de neteja i la seva estructura de protecció, inclòs el mecanisme expenedor de precintes per poder precintat els vehicles un cop finalitzada la neteja, inclosa l'estructura metàl·lica i els panells de PVC per realitzar les parets i la coberta de la pista de rentat, inclòs el sistema d'iluminació automàtic per tal de poder treballar en horari nocturn, inclòs sistema de pagament mitjançant targetes habilitades que els usuaris hauran de donar prèviament d'alta, amb sistema de facturació mensual. Completament acabat, incloses les proves de funcionament i posta a punt necessàries, i funcionant.</p> |

AMIDAMENT DIRECTE 1.000

Obra 01 PRESSUPOST CNIDVILALLER
Capitol 05 PARTIDES ALÇADES

| NUM. | CODI | UA | DESCRIPCIÓ |
|------|--------|----|---|
| 1 | 010501 | pa | Seguretat i Salut |
| | | | AMIDAMENT DIRECTE 1.000 |
| 2 | 010502 | pa | Control de qualitat |
| | | | AMIDAMENT DIRECTE 1.000 |
| 3 | 010503 | pa | Gestió de Residus |
| | | | AMIDAMENT DIRECTE 1.000 |

PRESSUPOST

PRESSUPOST

Pàg.: 1

| | | |
|---------|----|-------------------------|
| Obra | 01 | Pressupost CNIDVILALLER |
| Capítol | 01 | Moviment de Terres |

| NUM. CODI | UA | DESCRIPCIÓ | PREU | AMIDAMENT | IMPORT | |
|-----------|------------|------------|--|-----------|--------|--------|
| 1 | P2214-I2NC | m3 | Excavació per a caixa de paviment en terreny compacte (SPT 20-50), realitzada amb pala excavadora i càrrega directa sobre camió, en entorn urbà sense dificultat de mobilitat, en voreres > 5 m d'amplària o calçada/plataforma única > 12 m d'amplària, amb afectació per serveis o elements de mobiliari urbà, en actuacions de 0.2 a 2 m3 (P - 8) | 7.76 | 30.268 | 234.88 |

| | | | |
|--------------|----------------|--------------|---------------|
| TOTAL | Capítol | 01.01 | 234.88 |
|--------------|----------------|--------------|---------------|

| | | |
|---------|----|-------------------------|
| Obra | 01 | Pressupost CNIDVILALLER |
| Capítol | 02 | Xarxes de serveis |
| Títol 3 | 01 | Escomesa elèctrica |

| NUM. CODI | UA | DESCRIPCIÓ | PREU | AMIDAMENT | IMPORT | |
|-----------|--------|------------|--|-----------|--------|----------|
| 1 | 010201 | PA | Partida alçada per a la realització de l'escomesa elèctrica de 18kW trifàsic, incloses gestions amb la companyia, abonament de taxes, completament acabat i funcionant (P - 1) | 1,800.00 | 1.000 | 1,800.00 |

| | | | |
|--------------|----------------|-----------------|-----------------|
| TOTAL | Títol 3 | 01.02.01 | 1,800.00 |
|--------------|----------------|-----------------|-----------------|

| | | |
|---------|----|-------------------------|
| Obra | 01 | Pressupost CNIDVILALLER |
| Capítol | 02 | Xarxes de serveis |
| Títol 3 | 02 | Escomesa aigua potable |

| NUM. CODI | UA | DESCRIPCIÓ | PREU | AMIDAMENT | IMPORT | |
|-----------|--------|------------|--|-----------|--------|--------|
| 1 | 010202 | PA | Partida alçada per a l'escomesa d'aigua la xarxa d'abastament municipal, inclosos tots els treballs necessaris, abonament de taxes i canons, completament acabat (P - 2) | 300.00 | 1.000 | 300.00 |

| | | | |
|--------------|----------------|-----------------|---------------|
| TOTAL | Títol 3 | 01.02.02 | 300.00 |
|--------------|----------------|-----------------|---------------|

| | | |
|---------|----|--------------------------|
| Obra | 01 | Pressupost CNIDVILALLER |
| Capítol | 02 | Xarxes de serveis |
| Títol 3 | 03 | Sortida aigües residuals |

| NUM. CODI | UA | DESCRIPCIÓ | PREU | AMIDAMENT | IMPORT | |
|-----------|------------|------------|---|-----------|--------|----------|
| 1 | P221B-HYWB | m3 | Excavació de rasa i pou de fins a 2 m de fondària, en terreny compacte (SPT 20-50), realitzada amb retroexcavadora i amb les terres deixades a la vora, en entorn urbà amb dificultat de mobilitat, en voreres <= 3 m d'amplària o calçada/plataforma única <= 7 m d'amplària, amb afectació per serveis o elements de mobiliari urbà, en actuacions de 0.2 a 2 m3 (P - 9) | 11.88 | 4.655 | 55.30 |
| 2 | PD731-UCWD | m | Claveguera amb tub de paret estructurada per a sanejament soterrat sense pressió, de polietilè, diàmetre nominal DN 315, classe de rigidesa anular SN 8 (rigidesa anular 8 kN/m2), de superfícies interna llisa i externa perfilada de tipus B, codi d'àrea d'aplicació U, fabricació segons norma UNE-EN 13476-3, unió mitjançant maniguet extruït i junt elastomèric d'estanquitat, col·locat al fons de la rasa sobre llit de sorra de 15 cm de gruix i reblert de sorra fins a 30 cm per sobre del tub, inclosa la formació d'una solera de 15 cm de gruix de formigó d'ús no estructural HNE-20/P/20 de resistència a compressió 20 N/mm2, consistència plàstica i grandària màxima del granulat 20 mm, amb picó vibrant de combustible (P - 14) | 82.62 | 18.620 | 1,538.38 |

EUR

PRESSUPOST

Pàg.: 2

| | | | | | | |
|---|-----------|----|--|--------|-------|----------|
| 3 | PD5C-VL77 | m | Canal de plàstic de 200 a 300 mm d'amplària i de 320 a 460 mm d'alçària, amb perfil lateral, amb reixa de fosa dúctil nervada classe C250 segons norma UNE-EN 1433, fixada amb tanca a la canal col·locada sobre base de formigó amb solera de 150 mm de gruix i parets de 150 mm de gruix (P - 13) | 198.78 | 7.200 | 1,431.22 |
| 4 | PD06-VO30 | u | Pou de registre de formigó prefabricat circular de diàmetre 80 cm i 1,6 m de fondària, amb solera de formigó en massa HM - 20 / B / 20 / X0 amb una quantitat de ciment de 200 kg/m3 i relació aigua ciment =< 0.6 de 15 cm de gruix amb mitja canya, i part proporcional de peces especials, bastiment quadrat aparent de fosa dúctil per a pou de registre i tapa abatible, pas lliure de 700 mm de diàmetre i classe D400 segons norma UNE-EN 124 col·locat amb morter i graons de polipropilè armat (P - 12) | 519.25 | 1.000 | 519.25 |
| 5 | 010203 | pa | Partida alçada per a connexió a pou de bombament existent, incloses totes les tasques necessàries, completament acabat (P - 3) | 250.00 | 1.000 | 250.00 |

| | | | |
|--------------|----------------|-----------------|-----------------|
| TOTAL | Títol 3 | 01.02.03 | 3,794.15 |
|--------------|----------------|-----------------|-----------------|

| | | |
|---------|----|-------------------------|
| Obra | 01 | Pressupost CNIDVILALLER |
| Capítol | 03 | Paviments |

| NUM. CODI | UA | DESCRIPCIÓ | PREU | AMIDAMENT | IMPORT | |
|-----------|-----------|------------|---|-----------|--------|----------|
| 1 | P938-DFU8 | m3 | Base de tot-u artificial, amb estesa i piconatge del material al 98% del PM (P - 10) | 31.50 | 16.647 | 524.38 |
| 2 | P9G7-9LRZ | m2 | Paviment de 20 cm de gruix de formigó amb fibres HAF-30/A-3-3/F/20-60/IIa+F, grandària màxima del granulat 20 mm, amb >= 325 kg/m3 de ciment i entre 30 i 35 kg/m3 de fibres d'acer conformades als extrems, apte per a classe d'exposició IIa+F, acabat remolinat mecànic (P - 11) | 43.53 | 75.670 | 3,293.92 |

| | | | |
|--------------|----------------|--------------|-----------------|
| TOTAL | Capítol | 01.03 | 3,818.30 |
|--------------|----------------|--------------|-----------------|

| | | |
|---------|----|-------------------------|
| Obra | 01 | Pressupost CNIDVILALLER |
| Capítol | 04 | Centre de Neteja |

| NUM. CODI | UA | DESCRIPCIÓ | PREU | AMIDAMENT | IMPORT | |
|-----------|--------|------------|---|-----------|--------|-----------|
| 1 | 010401 | u | Construcció de centre de neteja i desinfecció per a vehicles de transport de bestiar viu per carretera, inclosa caseta tècnica per a la maquinària, realitzada en estructura galvanitzada i panell sandwich aïllant tant en parets com en coberta, de 1.1m per 6m de llargada, inclòs el dipòsit compartimentat de 250l per a aigua calenta, amb el sistema d'escalfament elèctric, i dipòsit de 750l per a aigua freda, inclòs aïllament tèrmic dels dipòsits, inclòs sistema anti gelades tant per aigua freda com per aigua calenta, inclòs sistema anti pressió tant per aigua freda com calenta dotades també de sistemes anti congelació, inclòs dipòsits de 200l per a emmagatzematge de detergent i de 200l per a emmagatzematge de desinfectant, ambdós dotats de cubetes de retenció per evitar vessaments a medi, ambdós dotats de sistemes de pesatge independents per tal de controlar remotament els nivells de reserva de cada producte, inclòs el quadre elèctric amb el PLC per realitzar una gestió centralitzada i automatitzada de tots els processos de la sala de màquines, inclòs sistema integrat de càmeres de seguretat a la pista de rentat, incloses mànegues i llances per a la pista de rentatge, inclòs sistema de pantalla i targeter per a la interfase amb l'usuari, inclosa impressora d'albarans de neteja i la seva estructura de protecció, inclòs el mecanisme expenedor de precintes per poder precintat els vehicles un cop finalitzada la neteja, inclosa l'estructura metàl·lica i els panells de PVC per realitzar les parets i la coberta de la pista de rentat, inclòs el sistema d'il·luminació automàtic per tal de poder treballar en horari nocturn, inclòs sistema de pagament mitjançant targetes habilitades que els usuaris hauran de donar prèviament d'alta, amb sistema de | 48,067.00 | 1.000 | 48,067.00 |

EUR

PRESSUPOST

Pàg.: 3

facturació mensual. Completament acabat, incloses les proves de
funcionament i posta a punt necessàries, i funcionant. (P - 4)

| | | | |
|--------------|----------------|--------------|------------------|
| TOTAL | Capítol | 01.04 | 48,067.00 |
|--------------|----------------|--------------|------------------|

| | | |
|---------|----|-------------------------|
| Obra | 01 | Pressupost CNIDVILALLER |
| Capítol | 05 | Partides Alçades |

| NUM. CODI | UA | DESCRIPCIÓ | PREU | AMIDAMENT | IMPORT |
|-----------|----|-----------------------------|--------|-----------|--------|
| 1 010501 | pa | Seguretat i Salut (P - 5) | 300.00 | 1.000 | 300.00 |
| 2 010502 | pa | Control de qualitat (P - 6) | 300.00 | 1.000 | 300.00 |
| 3 010503 | pa | Gestió de Residus (P - 7) | 209.20 | 1.000 | 209.20 |

| | | | |
|--------------|----------------|--------------|---------------|
| TOTAL | Capítol | 01.05 | 809.20 |
|--------------|----------------|--------------|---------------|

**RESUM DEL
PRESSUPOST**

RESUM DE PRESSUPOST

Pàg.: 1

| NIVELL 2: Capítol | | | Import |
|--------------------------|-----------|--------------------------------|------------------|
| Capítol | 01.01 | Moviment de Terres | 234.88 |
| Capítol | 01.02 | Xarxes de serveis | 5,894.15 |
| Capítol | 01.03 | Paviments | 3,818.30 |
| Capítol | 01.04 | Centre de Neteja | 48,067.00 |
| Capítol | 01.05 | Partides Alçades | 809.20 |
| Obra | 01 | Pressupost CNIDVILALLER | 58,823.53 |
| | | | 58,823.53 |
| NIVELL 1: Obra | | | Import |
| Obra | 01 | Pressupost CNIDVILALLER | 58,823.53 |
| | | | 58,823.53 |

ÚLTIM FULL

PRESSUPOST D'EXECUCIÓ PER CONTRACTE

Pàg. 1

| | |
|--|-----------|
| PRESSUPOST D'EXECUCIÓ MATERIAL..... | 58,823.53 |
| 13 % Despeses Generals SOBRE 58,823.53..... | 7,647.06 |
| 6 % Benefici Industrial SOBRE 58,823.53..... | 3,529.41 |

PRESSUPOST D'EXECUCIÓ PER CONTRACTE

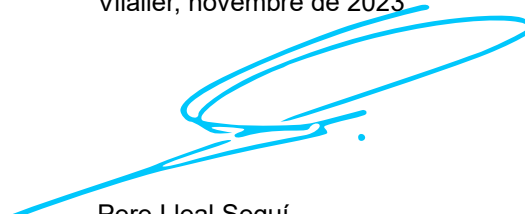
70,000.00

| | |
|-------------------------------|-----------|
| 21 % IVA SOBRE 70,000.00..... | 14,700.00 |
|-------------------------------|-----------|

TOTAL PRESSUPOST PER CONTRACTE AMB IVA INCLÒS 84,700.00

Aquest pressupost d'execució per contracte (IVA inclòs) puja a
vuitanta-quatre mil set-cents euros

Vilaller, novembre de 2023



Pere Lleal Seguí
Enginyer de camins, canals i ports
Col·legiat: 14,494