

Ajuntament de Vilaller

# PROJECTE BÀSIC DE CONSTRUCCIÓ D'UN CENTRE DE NETEJA I DESINFECCIÓ DE VEHICLES DE TRANSPORT PER CARRETERA D'ANIMALS VIUS A VILALLER

NOVEMBRE 2023

**DOCUMENT N.1  
MEMÒRIA I  
ANNEXOS**

**MEMÒRIA**

**CONTINGUT:**

13	DOCUMENTS QUE INTEGREN EL PROJECTE.....	5
14	SIGNATURES.....	5
1	ANTECEDENTS .....	2
2	OBJECTE .....	2
3	DESCRIPCIÓ DE L'ESTAT ACTUAL .....	2
4	DESCRIPCIÓ DE LES ACTUACIONS PREVISTES.....	2
4.1	<b>Moviment de terres .....</b>	<b>2</b>
4.2	<b>Drenatge.....</b>	<b>2</b>
4.3	<b>Paviments.....</b>	<b>2</b>
4.4	<b>Centre de neteja i desinfecció .....</b>	<b>3</b>
4.4.1	Zona de neteja en sec.....	3
4.4.2	Zona de neteja amb aigua a pressió i desinfecció .....	3
4.4.2.1	Sala de màquines .....	3
4.4.2.2	Zona de rentat .....	3
4.4.2.3	Escomesa elèctrica.....	4
4.4.2.4	Escomesa d'aigua potable .....	4
5	SITUACIÓ DE LES ACTUACIONS .....	4
6	QUALIFICACIÓ I CLASSIFICACIÓ URBANÍSTICA DEL TERRENYS .....	4
7	DURADA DE LES OBRES.....	4
8	DISPONIBILITAT DE TERRENYS .....	4
9	OBTENCIÓ DE PERMISOS .....	4
10	JUSTIFICACIÓ DE LA PROPOSTA .....	5
11	ALTRES AJUTS .....	5
12	PRESSUPOST .....	5

## 1 ANTECEDENTS

A petició de l'Ajuntament de Vilaller es redacta el present Projecte Bàsic.

Aquest Projecte Bàsic es redacta per a la sol·licitud de subvenció de la convocatòria publicada en la **RESOLUCIÓ ACC/768/2022, de 15 de març, per la qual es convoquen subvencions a la millora de centres de neteja i desinfecció de vehicles de transport per carretera d'animals vius que emprenguin inversions de bioseguretat, i a la construcció de nous centres de neteja i desinfecció corresponents a 2022 (ref. BDNS 616025).**

## 2 OBJECTE

L'objectiu del present Projecte Bàsic és definir i valorar les actuacions a dur a terme per tal de crear un centre de neteja i desinfecció de vehicles de transport per carretera de bestiar viu a Vilaller.

## 3 DESCRIPCIÓ DE L'ESTAT ACTUAL

Actualment a la comarca de l'Alta Ribagorça no es disposa de cap centre per a la neteja i desinfecció dels vehicles de transports de bestiar viu, ja siguin remolcs o camions.

## 4 DESCRIPCIÓ DE LES ACTUACIONS PREVISTES

Les actuacions previstes es descriuen a continuació.

### 4.1 MOVIMENT DE TERRES

Primerament es realitzarà esbrossada del terreny la neteja i l'anivellament per deixar el terreny a la cota adequada per al paviment i les fonamentacions.

### 4.2 DRENATGE

Per tal de conduir les aigües procedents de la neteja a la xarxa d'aigües residuals municipal es realitzarà una reixa interceptora de 50cm d'amplada amb reixes de fosa de 50x100cm tipus RC50 amb canal de fosa.

Les aigües de neteja recollides es conduiran per gravetat al pou de bombament que 'ajuntament té a la xarxa de clavegueram per a l'escorxador que les impulsa a la xarxa de baixa municipal per tal que puguin arribar a l'EDAR de Vilaller.

### 4.3 PAVIMENTS

Tota la zona del centre de neteja es pavimentarà amb formigó amb addició de fibres. El paviment serà de formigó amb fibres HAF-30/A-3-3/F/20-60/IV+F, de 20 cm de gruix, amb un contingut en fibres d'acer entre 30 i 35 kg/m<sup>3</sup> de fibres de vidre tipus Anticrack HP 67-36 de la casa Owens Corning o similars, grandària màxima del granulat 20 mm amb àrid granític per tal de garantir-ne la no pulimentalitat com a acabat rodadura, amb acabat amb raspallat gruixut transversal i amb talls transversals cada 4m de vial de 4cm de profunditat.

Per sota el paviment de formigó es disposarà una capa de 25cm de gruix de tot u artificial compactat al 98%PM, sobre la base de terreny natural compactada al 98%PM.

## 4.4 CENTRE DE NETEJA I DESINFECCIÓ

### 4.4.1 Zona de neteja en sec

Es crearà una zona de neteja mecànica en sec per tal de retirar i dipositar mecànicament les restes d'excrements, palla etc. en una zona controlada per a la seva posterior gestió.

Aquesta zona estarà impermeabilitzada en la seva part inferior i disposarà d'uns murets de contenció per evitar que els fems dipositats a la zona s'escampin de manera incontrolada i facilitar la seva recollida per a la posterior gestió.

El paviment serà de formigó amb fibres HAF-30/A-3-3/F/20-60/IV+F, de 20 cm de gruix, amb un contingut en fibres d'acer entre 30 i 35 kg/m<sup>3</sup> de fibres de vidre tipus Anticrack HP 67-36 de la casa Owens Corning o similars, grandària màxima del granulat 20 mm amb àrid granític per tal de garantir-ne la no pulimentalitat com a acabat rodadura, amb acabat amb raspallat gruixut transversal i amb talls transversals cada 4m de vial de 4cm de profunditat.

### 4.4.2 Zona de neteja amb aigua a pressió i desinfecció

#### 4.4.2.1 Sala de màquines

La sala de màquines és l'element central del projecte. Amb una grandària acuradament calculada per a optimitzar l'espai i la funcionalitat, mesurarà 1.1 metres d'ample i 6 metres de llargada. S'escull el ferro galvanitzat com a material principal per a l'estructura externa, assegura durabilitat davant les condicions ambientals adverses, i ofereix una resistència considerable contra la corrosió. Les parets seran de panel sàndwich ja que proporcionen un excel·lent aïllament, l'aïllament és un aspecte clau a tenir en compte per l'entorn on s'ubicarà la instal·lació. El panel sàndwich resulta especialment útil en instal·lacions com els de neteja de vehicles, on l'aïllament ajuda a mantenir un control més estricte de la temperatura i la humitat dins de la caseta. La teulada, també feta de panel sàndwich, és dissenyada per dirigir eficientment l'aigua cap al final de la pista de rentat, evitant així acumulacions d'aigua i possibles danys estructurals.

Dins d'aquesta caseta, es preveu instal·lar un dipòsit compartimentat amb una

capacitat de 250 litres per a l'aigua calenta i 750 litres per a l'aigua freda. Aquesta capacitat és suficient per a manejar càrregues de treball elevades sense necessitat de recàrregues freqüents. El dipòsit estarà aïllat per a maximitzar l'eficiència tèrmica i minimitzar la pèrdua de calor, reduint així el consum d'energia. A més, el control precís de la temperatura de l'aigua calenta és crucial per a garantir una neteja i desinfecció eficaç dels vehicles. Un sistema addicional per a evitar que la temperatura de l'aigua freda baixi del punt de congelació assegura que l'equipament pugui funcionar correctament fins i tot en condicions climàtiques extremes. Això, juntament amb les bombes per l'aigua calenta i freda equipades amb sistemes d'anticongelació, garanteix un funcionament suau i ininterromput.

Un altre element important és el subministrament i emmagatzematge dels detergents i desinfectants. Dos grans bidons, cadascun amb una capacitat d'almenys 200 litres, es proveiran amb cubetes de retenció per evitar vessaments o contaminació dels aqüífers. Aquests bidons estaran equipats amb sistemes de pesatge, permetent un control exacte de les reserves. Això no només assegura que hi hagi suficient material per a la neteja, sinó que també ajuda a planificar amb antelació les recàrregues i manteniments, optimitzant així l'operativitat de la instal·lació.

#### 4.4.2.2 Zona de rentat

S'instal·larà un sistema de càmeres de seguretat amb gravació. Això permetrà una vigilància constant de la instal·lació, tant per la seguretat com per al monitoratge de l'operativitat i el manteniment de la sala de maquinària.

A part de les mànegues necessàries per a la neteja i la desinfecció, cal tenir altres mànegues de recanvi, i així poder arreglar-les o substituir-les ràpidament en cas de danys.

A l'exterior també hi haurà una pantalla i un targeter on els usuaris podran posar la targeta de rentat, seleccionar el producte de neteja i controlar el temps i la quantitat de producte utilitzat. Està dissenyat perquè l'usuari ho trobi fàcil d'utilitzar, sigui intuïtiu i pràctic per rentar i obtenir el certificat de desinfecció i el precinte.

La pantalla i el targeter estaran situats fora de la caseta de maquines en un lloc protegit pensat en la seguretat i en la facilitat d'ús. Els usuaris poden controlar el procés de neteja i obtenir informació sense haver d'entrar a l'espai interior restringit al públic.

Les impressores estaran a un lloc segur i de fàcil accés pels clients. La ubicació ha de ser pràctica per facilitar tant l'ús com el manteniment, però alhora suficientment protegida per prevenir danys accidentals o l'exposició a la humitat o la pols, que són comunes en àrees de neteja i desinfecció.

El manteniment de les impressores és crucial per garantir el seu funcionament continuat. La complexitat dels equips d'impressió moderns requereix un seguiment regular i un manteniment preventiu per evitar fallades inesperades. Això inclou tasques com la neteja periòdica de components, la substitució de cartutxos de tinta esgotats i l'actualització del programari. Establir un pla de manteniment regular amb el proveïdor local assegura que les impressores sempre estiguin en les millors condicions operatives.

Aquestes impressores seran clau per a la generació d'albarans de neteja i certificats de desinfecció. Documents necessaris per a complir amb les normatives de salut i seguretat. La capacitat d'imprimir aquests documents de manera fiable i ràpida és fonamental per al bon funcionament de la instal·lació, donant als usuaris i a la gestió una prova documental de les tasques realitzades. Actualment tant veterinaris com les autoritats encara demanen els certificats en format paper.

#### **4.4.2.3 Coberta i tancaments**

El centre de rentat estarà dotat d'una coberta de panell Sandwich i tancaments verticals amb plaques de PVC. Tot el conjunt es suportarà mitjançant una estructura metàl·lica realitzada amb acer galvanitzat en calent i muntada in situ mitjançant unions cargolades.

#### **4.4.2.4 Il·luminació**

La pista de rentat estarà dotada d'il·luminació mitjançant pantalles estanques LED per tal de permetre el seu funcionament tant de dia com de nit, per tal de flexibilitzar al màxim les feines de neteja dels usuaris.

#### **4.4.2.5 Escomesa elèctrica**

Es demanarà una escomesa elèctrica de 18kW per a la instal·lació.

#### **4.4.2.6 Escomesa d'aigua potable**

Es realitzarà una escomesa d'aigua potable a la xarxa d'abastament municipal amb una capacitat de 2.4m<sup>3</sup>/hora.

### **5 SITUACIÓ DE LES ACTUACIONS**

En quant a la ubicació de les actuacions previstes, aquestes es faran al llarg del Carrer Lleida de Vilaller, al voltant de les coordenades UTM 31N/ETRS89 següents:

- X: 312,110m
- Y: 4,704,615m

### **6 QUALIFICACIÓ I CLASSIFICACIÓ URBANÍSTICA DEL TERRENYS**

Els terrenys sobre els que es realitzaran les obres són sòl no urbanitzable de protecció preventiva, situats entre l'EDAR i l'escorxador.

### **7 DURADA DE LES OBRES**

La durada de les obres està prevista d'1 mes amb una mitjana de 3 treballadors.

### **8 DISPONIBILITAT DE TERRENYS**

Les actuacions previstes tenen lloc en terrenys de l'Ajuntament de Vilaller i no cal realitzar expropiacions per dur a terme les obres.

### **9 OBTENCIÓ DE PERMISOS**

Per dur a terme les obres previstes no cal tramitar l'obtenció de permisos a organismes tercers donat l'abast de les mateixes, en no superar-se els llindars de sostre i volum edificat previstos al POUM de Vilaller per a instal·lacions agropecuàries.

Per tant serà únicament necessària l'aprovació del projecte per part de l'Ajuntament.

## 10 JUSTIFICACIÓ DE LA PROPOSTA

L'actuació es justifica per la conveniència de realitzar un centre de neteja i desinfecció per a vehicles de transport d'animals vius per carretera donada la obligatorietat normativa de realitzar aquestes neteges prèviament al transport d'animals vius, i la impossibilitat de realitzar-les donada la absència de centre d'aquest tipus a la comarca.

## 11 ALTRES AJUTS

En el moment de la redacció d'aquest document no s'han rebut ni demanat altres ajuts per a finançar l'actuació.

## 12 PRESSUPOST

El pressupost d'execució material per a la realització de les obres contingudes en la present projecte bàsic puja a **CINQUANTA-VUIT MIL VUIT-CENTS VINT-I-TRES EUROS AMB CINQUANTA-TRES CÈNTIMS** (58,823.53€), i el pressupost d'execució per contracte IVA inclòs, puja a **VUITANTA-QUATRE MIL SET-CENTS EUROS** (84,700.00€).

## 13 DOCUMENTS QUE INTEGREN EL PROJECTE

### DOCUMENT N°1: MEMÒRIA I ANNEXOS

Memòria

Annex 01: Reportatge fotogràfic

Annex 02: Justificació de preus

### DOCUMENT N°2: PLÀNOLS

### DOCUMENT N°3: PRESSUPOST

Quadre de preus n°1

Quadre de preus n°2

Amidaments

Pressupost

Resum Pressupost

Últim Full

## 14 SIGNATURES

Mitjançant els documents que integren el present **Projecte Bàsic de construcció d'un centre de neteja i desinfecció de vehicles de transport per carretera d'animals vius a Vilaller**, es considera que l'objecte i les actuacions a realitzar estan valorats, i s'eleva a l'Administració per a la seva consideració.

Vilaller, novembre 2023



Pere Lleal i Seguí

Enginyer de Camins, Canals i Ports

Col·legiat 14,494

BERRYSAR S.L.



**ANNEX 01:  
REPORTATGE  
FOTOGRAFIC**

**CONTINGUT:**

1	INTRODUCCIÓ .....	2
2	REPORTATGE FOTOGRÀFIC.....	2

## 1 INTRODUCCIÓ

En aquest annex s'aporta documentació fotogràfica que s'ha considerat d'interès per a complementar la descripció i interpretació de l'estat actual de l'àmbit d'actuació del present projecte executiu.

## 2 REPORTATGE FOTOGRÀFIC

Les fotografies que es mostren a continuació s'han pres en les visites de camp realitzades durant la fase redacció d'aquest projecte.

En aquesta recopilació es mostra l'entorn, la situació i ubicació de l'àmbit d'actuació, i elements naturals o artificials existents rellevants que sigui necessari tenir en compte.



*Imatge 1* Espai destinat a la pista de rentat, entre l'escorxador municipal i l'EDAR de Vilaller.



*Imatge 2 Vista de l'escorxador.*



*Imatge 3 Vista de l'EDAR.*



*Imatge 4* Zona que es destinarà a la construcció del femer per tal de poder realitzar la primera neteja en sec dels vehicles.



*Imatge 5* Pal de telefonia que cal respectar en la construcció del centre de rentat.

**ANNEX 02:  
JUSTIFICACIÓ DE  
PREUS**

**JUSTIFICACIÓ DE PREUS**

Pàg.: 1

## MA D'OBRA

CODI	UA	DESCRIPCIÓ	PREU	
A0D-0007	h	Manobre	23.17000	€
A0E-000A	h	Manobre especialista	23.96000	€
A0F-000B	h	Oficial 1a	27.76000	€
A0F-000S	h	Oficial 1a d'obra pública	27.76000	€
A0F-000T	h	Oficial 1a paleta	27.76000	€

**JUSTIFICACIÓ DE PREUS**

Pàg.: 2

## MAQUINÀRIA

CODI	UA	DESCRIPCIÓ	PREU	
C131-005G	h	Corró vibratori autopropulsat, de 12 a 14 t	73.88000	€
C136-00F4	h	Motoanivelladora petita	74.50000	€
C139-00LK	h	Pala excavadora giratòria sobre pneumàtics de 15 a 20 t	98.75000	€
C13A-W61L	h	Picó vibrant de combustible amb placa de 30x30 cm	5.57000	€
C13C-00LP	h	Retroexcavadora sobre pneumàtics de 8 a 10 t	52.25000	€
C151-002Z	h	Camió cisterna de 8 m3	52.76000	€
C152-003B	h	Camió grua	55.10000	€
C176-00FX	h	Formigonera de 165 l	1.90000	€
C20K-00DP	h	Regle vibratori	4.78000	€
C20L-00DO	h	Remolinador mecànic	5.43000	€

**JUSTIFICACIÓ DE PREUS**

Pàg.: 3

## MATERIALS

CODI	UA	DESCRIPCIÓ	PREU	
B011-05ME	m3	Aigua	1.62000	€
B03F-05NW	m3	Tot-u artificial	20.31000	€
B03L-05N5	t	Sorra de pedrera de 0 a 3,5 mm	20.28000	€
B03L-05N7	t	Sorra de pedrera per a morters	20.73000	€
B055-067M	t	Ciment pòrtland amb filler calcari CEM II/B-L 32,5 R segons UNE-EN 197-1, en sacs	144.78000	€
B060-2D08	m3	Formigó amb fibres HAF-30/A-3-3/F/20-60/IIa+F, grandària màxima del granulat 20 mm, amb >= 325 kg/m3 de ciment i entre 30 i 35 kg/m3 de fibres d'acer conformades als extrems, apte per a classe d'exposició IIa+F	156.23000	€
B069-I4H8	m3	Formigó d'ús no estructural HNE-20/P/20 de resistència a compressió 20 N/mm2, consistència plàstica i grandària màxima del granulat 20 mm	74.25000	€
B06F1-I0IL	m3	Formigó en massa HM - 20 / B / 20 / X0 amb una quantitat de ciment de 200 kg/m3 i relació aigua ciment =< 0.6	83.05000	€
B07L-1PYA	t	Morter per a ram de paleta, classe M 5 (5 N/mm2), a granel, de designació (G) segons norma UNE-EN 998-2	44.07000	€
BD5D-VKGR	m	Canal de plàstic de 200 a 300 mm d'amplària i de 320 a 460 mm d'alçària, amb perfil lateral, amb reixa de fosa dúctil nervada classe C250 segons norma UNE-EN 1433, fixada amb tanca a la canal	154.30000	€
BD76-2AAF	m	Tub de paret estructurada per a sanejament soterrat sense pressió, de polietilè, diàmetre nominal DN 315, classe de rigidesa anular SN 8 (rigidesa anular 8 kN/m2), de superfícies interna llisa i externa perfilada de tipus B, codi d'àrea d'aplicació U, fabricació segons norma UNE-EN 13476-3, unió mitjançant maniguet extruït i junt elastomèric d'estanquitat	11.42000	€
BDD1-1KIB	u	Bastiment quadrat aparent i tapa circular de fosa dúctil per a pou de registre, abatible, pas lliure de 700 mm i classe D400 segons norma UNE-EN 124	200.44000	€
BDD4-H4XN	u	Graó per a pou de registre de polipropilè de 250x350x250 mm i 3 kg de pes	3.63000	€
BDD5-0M3U	m	Peça cilíndrica de formigó per a formació de pou circular de diàmetre 80 cm, prefabricada	42.62000	€

**JUSTIFICACIÓ DE PREUS**

Pàg.: 4

## ELEMENTS COMPOSTOS

CODI	UA	DESCRIPCIÓ	PREU	
<b>B07F-0LT4</b>	m3	Morter de ciment pòrtland amb filler calcari CEM II/B-L i sorra, amb 250 kg/m3 de ciment, amb una proporció en volum 1:6 i 5 N/mm2 de resistència a compressió, elaborat a l'obra	<b>Rend.: 1.000</b>	<b>95.84000 €</b>
			Unitats	Preu
			Parcial	Import
Ma d'obra				
A0E-000A	h	Manobre especialista	1.000 /R x 23.96000 =	23.96000
			Subtotal:	23.96000 23.96000
Maquinària				
C176-00FX	h	Formigonera de 165 l	0.700 /R x 1.90000 =	1.33000
			Subtotal:	1.33000 1.33000
Materials				
B011-05ME	m3	Aigua	0.200 x 1.62000 =	0.32400
B03L-05N7	t	Sorra de pedrera per a morters	1.630 x 20.73000 =	33.78990
B055-067M	t	Ciment pòrtland amb filler calcari CEM II/B-L 32,5 R segons UNE-EN 197-1, en sacs	0.250 x 144.78000 =	36.19500
			Subtotal:	70.30890 70.30890
DESPESES AUXILIARS			1.00 %	0.23960
COST DIRECTE				95.83850
<b>COST EXECUCIÓ MATERIAL</b>				<b>95.83850</b>



**JUSTIFICACIÓ DE PREUS**

Pàg.: 5

## PARTIDES D'OBRA

NÚM	CODI	UA	DESCRIPCIÓ		PREU
P-1	010201	PA	Partida alçada per a la realització de l'escomesa elèctrica de 18kW trifàsic, incloses gestions amb la companyia, abonament de taxes, completament acabat i funcionant	Rend.: 1.000	1,800.00 €
			COST DIRECTE		1,800.00000
			DESPESES INDIRECTES	0.00 %	0.00000
			<b>COST EXECUCIÓ MATERIAL</b>		<b>1,800.0000</b>
P-2	010202	PA	Partida alçada per a l'escomesa d'aigua la xarxa d'abastament municipal, inclosos tots els treballs necessaris, abonament de taxes i canons, completament acabat	Rend.: 1.000	300.00 €
			COST DIRECTE		300.00000
			DESPESES INDIRECTES	0.00 %	0.00000
			<b>COST EXECUCIÓ MATERIAL</b>		<b>300.0000</b>
P-3	010203	pa	Partida alçada per a connexió a pou de bombament existent, incloses totes les tasques necessàries, completament acabat	Rend.: 1.000	250.00 €
			COST DIRECTE		250.00000
			DESPESES INDIRECTES	0.00 %	0.00000
			<b>COST EXECUCIÓ MATERIAL</b>		<b>250.0000</b>
P-4	010401	u	Construcció de centre de neteja i desinfecció per a vehicles de transport de bestiar viu per carretera, inclosa caseta tècnica per a la maquinària, realitzada en estructura galvanitzada i panell sandwich aïllant tant en parets com en coberta, de 1.1m per 6m de llargada, inclòs el dipòsit compartimentat de 250l per a aigua calenta, amb el sistema d'escalfament elèctric, i dipòsit de 750l per a aigua freda, inclòs aïllament tèrmic dels dipòsits, inclòs sistema anti gelades tant per aigua freda com per aigua calenta, inclòs bombes de pressió tant per aigua freda com calenta dotades també de sistemes anti congelació, inclosos dipòsits de 200l per a emmagatzematge de detergent i de 200l per a emmagatzematge de desinfectant, ambdós dotats de cubetes de retenció per evitar vessaments a medi, ambdós dotats de sistemes de pesatge independents per tal de controlar remotament els nivells de reserva de cada producte, inclòs el quadre elèctric amb el PLC per realitzar una gestió centralitzada i automatitzada de tots els processos de la sala de màquines, inclòs sistema integrat de càmeres de seguretat a la pista de rentat, incloses mànegues i llances per a la pista de rentatge, inclòs sistema de pantalla i targeter per a la interfase amb l'usuari, inclosa impressora d'albarans de neteja i la seva estructura de protecció, inclòs el mecanisme expenedor de precintes per poder precintat els vehicles un cop finalitzada la neteja, inclosa l'estructura metàl·lica i els panells de PVC per realitzar les parets i la coberta de la pista de rentat, inclòs el sistema d'iluminació automàtic per tal de poder treballar en horari nocturn, inclòs sistema de pagament mitjançant targetes habilitades que els usuaris hauran de donar prèviament d'alta, amb sistema de facturació mensual. Completament	Rend.: 1.000	48,067.00 €

**JUSTIFICACIÓ DE PREUS**

Pàg.: 6

## PARTIDES D'OBRA

NÚM	CODI	UA	DESCRIPCIÓ		PREU	
			acabat, incloses les proves de funcionament i posta a punt necessàries, i funcionant.			
			COST DIRECTE		48,067.00000	
			DESPESES INDIRECTES	0.00 %	0.00000	
			<b>COST EXECUCIÓ MATERIAL</b>		<b>48,067.0000</b>	
P-5	010501	pa	Seguretat i Salut	Rend.: 1.000	300.00 €	
			COST DIRECTE		300.00000	
			DESPESES INDIRECTES	0.00 %	0.00000	
			<b>COST EXECUCIÓ MATERIAL</b>		<b>300.0000</b>	
P-6	010502	pa	Control de qualitat	Rend.: 1.000	300.00 €	
			COST DIRECTE		300.00000	
			DESPESES INDIRECTES	0.00 %	0.00000	
			<b>COST EXECUCIÓ MATERIAL</b>		<b>300.0000</b>	
P-7	010503	pa	Gestió de Residus	Rend.: 1.000	209.20 €	
			COST DIRECTE		209.20000	
			DESPESES INDIRECTES	0.00 %	0.00000	
			<b>COST EXECUCIÓ MATERIAL</b>		<b>209.2000</b>	
P-8	P2214-I2NC	m3	Excavació per a caixa de paviment en terreny compacte (SPT 20-50), realitzada amb pala excavadora i càrrega directa sobre camió, en entorn urbà sense dificultat de mobilitat, en voreres > 5 m d'amplària o calçada/plataforma única > 12 m d'amplària, amb afectació per serveis o elements de mobiliari urbà, en actuacions de 0.2 a 2 m3	Rend.: 1.000	7.76 €	
			Unitats	Preu	Parcial	Import
			Maquinària			
			C139-00LK h	Pala excavadora giratòria sobre pneumàtics de 15 a 20 t	0.0786 /R x 98.75000 =	7.76175
			Subtotal:		7.76175	7.76175
			COST DIRECTE		7.76175	
			DESPESES INDIRECTES	0.00 %	0.00000	
			<b>COST EXECUCIÓ MATERIAL</b>		<b>7.76175</b>	
P-9	P221B-HYWB	m3	Excavació de rasa i pou de fins a 2 m de fondària, en terreny compacte (SPT 20-50), realitzada amb retroexcavadora i amb les terres deixades a la vora, en entorn urbà amb dificultat de mobilitat, en voreres <= 3 m d'amplària o calçada/plataforma única <= 7 m d'amplària, amb afectació per serveis o elements de mobiliari urbà, en actuacions de 0.2 a 2 m3	Rend.: 1.000	11.88 €	
			Unitats	Preu	Parcial	Import

**JUSTIFICACIÓ DE PREUS**

Pàg.: 7

## PARTIDES D'OBRA

NÚM	CODI	UA	DESCRIPCIÓ					PREU	
Maquinària									
	C13C-00LP	h	Retroexcavadora sobre pneumàtics de 8 a 10 t	0.2274	/R x	52.25000	=	11.88165	
								Subtotal:	11.88165
								COST DIRECTE	11.88165
								DESPESES INDIRECTES	0.00000
								<b>COST EXECUCIÓ MATERIAL</b>	<b>11.88165</b>

**P-10 P938-DFU8** m3 Base de tot-u artificial, amb estesa i piconatge del material al 98% del PM **Rend.: 1.000** **31.50** €

Unitats	Preu	Parcial	Import
---------	------	---------	--------

Ma d'obra									
	A0D-0007	h	Manobre	0.050	/R x	23.17000	=	1.15850	
								Subtotal:	1.15850

Maquinària									
	C151-002Z	h	Camió cisterna de 8 m3	0.025	/R x	52.76000	=	1.31900	
	C136-00F4	h	Motoanivelladora petita	0.035	/R x	74.50000	=	2.60750	
	C131-005G	h	Corró vibratori autopropulsat, de 12 a 14 t	0.040	/R x	73.88000	=	2.95520	
								Subtotal:	6.88170

Materials									
	B011-05ME	m3	Aigua	0.050	x	1.62000	=	0.08100	
	B03F-05NW	m3	Tot-u artificial	1.150	x	20.31000	=	23.35650	
								Subtotal:	23.43750
								DESPESES AUXILIARS	0.01738
								COST DIRECTE	31.49508
								DESPESES INDIRECTES	0.00000
								<b>COST EXECUCIÓ MATERIAL</b>	<b>31.49508</b>

**P-11 P9G7-9LRZ** m2 Paviment de 20 cm de gruix de formigó amb fibres HAF-30/A-3-3/F/20-60/IIa+F, grandària màxima del granulat 20 mm, amb >= 325 kg/m3 de ciment i entre 30 i 35 kg/m3 de fibres d'acer conformades als extrems, apte per a classe d'exposició IIa+F, acabat remolinat mecànic **Rend.: 1.000** **43.53** €

Unitats	Preu	Parcial	Import
---------	------	---------	--------

Ma d'obra									
	A0D-0007	h	Manobre	0.242	/R x	23.17000	=	5.60714	
	A0F-000T	h	Oficial 1a paleta	0.165	/R x	27.76000	=	4.58040	
								Subtotal:	10.18754

Maquinària									
	C20L-00DO	h	Remolinador mecànic	0.050	/R x	5.43000	=	0.27150	
	C20K-00DP	h	Regle vibratori	0.024	/R x	4.78000	=	0.11472	
								Subtotal:	0.38622

**JUSTIFICACIÓ DE PREUS**

Pàg.: 8

## PARTIDES D'OBRA

NÚM	CODI	UA	DESCRIPCIÓ					PREU	
Materials									
	B060-2D08	m3	Formigó amb fibres HAF-30/A-3-3/F/20-60/IIa+F, grandària màxima del granulat 20 mm, amb >= 325 kg/m3 de ciment i entre 30 i 35 kg/m3 de fibres d'acer conformades als extrems, apte per a classe d'exposició IIa+F	0.210	x	156.23000	=	32.80830	
								Subtotal:	32.80830
								DESPESES AUXILIARS	0.15281
								COST DIRECTE	43.53487
								DESPESES INDIRECTES	0.00000
								<b>COST EXECUCIÓ MATERIAL</b>	<b>43.53487</b>

**P-12 PD06-VO30** u Pou de registre de formigó prefabricat circular de diàmetre 80 cm i 1,6 m de fondària, amb solera de formigó en massa HM - 20 / B / 20 / X0 amb una quantitat de ciment de 200 kg/m3 i relació aigua ciment =< 0.6 de 15 cm de gruix amb mitja canya, i part proporcional de peces especials, bastiment quadrat aparent de fosa dúctil per a pou de registre i tapa abatible, pas lliure de 700 mm de diàmetre i classe D400 segons norma UNE-EN 124 col·locat amb morter i graons de polipropilè armat **Rend.: 1.000** **519.25** €

Unitats	Preu	Parcial	Import
---------	------	---------	--------

Partides d'obra									
	PDB6-5CAE	m	Paret per a pou circular de diàmetre 80 cm de peces de formigó amb execució prefabricada, col·locades amb morter ciment 1:6	1.600	x	71.22336	=	113.95738	
	PDBD-H86M	u	Graó per a pou de registre de polipropilè armat, de 250x350x250 mm i 3 kg de pes, col·locat amb morter de ciment 1:6, elaborat a l'obra	6.000	x	20.00074	=	120.00444	
	PDB3-I7M4	u	Solera amb mitja canya de formigó en massa HM - 20 / B / 20 / X0 amb una quantitat de ciment de 200 kg/m3 i relació aigua ciment =< 0.6, de 15 cm de gruix mínim i de planta 1.2x1,2 m per a tub de diàmetre 40 cm	1.000	x	62.08224	=	62.08224	
	PDBF-DFX1	u	Bastiment quadrat aparent de fosa dúctil per a pou de registre i tapa abatible, pas lliure de 700 mm de diàmetre i classe D400 segons norma UNE-EN 124 col·locat amb morter	1.000	x	223.20782	=	223.20782	
								Subtotal:	519.25188
								COST DIRECTE	519.25188
								DESPESES INDIRECTES	0.00000
								<b>COST EXECUCIÓ MATERIAL</b>	<b>519.25188</b>

**P-13 PD5C-VL77** m Canal de plàstic de 200 a 300 mm d'amplària i de 320 a 460 mm d'alçària, amb perfil lateral, amb reixa de fosa dúctil nervada classe C250 segons norma UNE-EN 1433, fixada amb tanca a la canal col·locada sobre base de formigó amb solera de 150 mm de gruix i parets de 150 mm de gruix **Rend.: 1.000** **198.78** €

**JUSTIFICACIÓ DE PREUS**

Pàg.: 9

## PARTIDES D'OBRA

NÚM	CODI	UA	DESCRIPCIÓ	Unitats	Preu	Parcial	Import
Ma d'obra							
A0F-000S	h		Oficial 1a d'obra pública	0.310 /R x	27.76000 =	8.60560	
A0D-0007	h		Manobre	0.460 /R x	23.17000 =	10.65820	
						Subtotal:	19.26380
Materials							
BD5D-VKG	m		Canal de plàstic de 200 a 300 mm d'amplària i de 320 a 460 mm d'alçària, amb perfil lateral, amb reixa de fosa dúctil nervada classe C250 segons norma UNE-EN 1433, fixada amb tanca a la canal	1.050 x	154.30000 =	162.01500	
B069-I4H8	m3		Formigó d'ús no estructural HNE-20/P/20 de resistència a compressió 20 N/mm2, consistència plàstica i grandària màxima del granulat 20 mm	0.2318 x	74.25000 =	17.21115	
						Subtotal:	179.22615
						DESPESES AUXILIARS	1.50 %
						COST DIRECTE	198.77891
						DESPESES INDIRECTES	0.00 %
						<b>COST EXECUCIÓ MATERIAL</b>	<b>198.77891</b>

<b>P-14</b>	<b>PD731-UCWD</b>	m	Claveguera amb tub de paret estructurada per a sanejament soterrat sense pressió, de polietilè, diàmetre nominal DN 315, classe de rigidesa anular SN 8 (rigidesa anular 8 kN/m2), de superfícies interna llisa i externa perfilada de tipus B, codi d'àrea d'aplicació U, fabricació segons norma UNE-EN 13476-3, unió mitjançant maniguet extruït i junt elasmòric d'estanquitat, col·locat al fons de la rasa sobre llit de sorra de 15 cm de gruix i reblert de sorra fins a 30 cm per sobre del tub, inclosa la formació d'una solera de 15 cm de gruix de formigó d'ús no estructural HNE-20/P/20 de resistència a compressió 20 N/mm2, consistència plàstica i grandària màxima del granulat 20 mm, amb picó vibrant de combustible	<b>Rend.: 1.000</b>	<b>82.62</b>	<b>€</b>
-------------	-------------------	---	--	---------------------	--------------	----------

NÚM	CODI	UA	DESCRIPCIÓ	Unitats	Preu	Parcial	Import
Ma d'obra							
A0E-000A	h		Manobre especialista	0.170 /R x	23.96000 =	4.07320	
A0D-0007	h		Manobre	0.855 /R x	23.17000 =	19.81035	
A0F-000B	h		Oficial 1a	0.4275 /R x	27.76000 =	11.86740	
						Subtotal:	35.75095
Maquinària							
C152-003B	h		Camió grua	0.0563 /R x	55.10000 =	3.10213	
C13A-W61L	h		Picó vibrant de combustible amb placa de 30x30 cm	0.170 /R x	5.57000 =	0.94690	
C13C-00LP	h		Retroexcavadora sobre pneumàtics de 8 a 10 t	0.0676 /R x	52.25000 =	3.53210	
						Subtotal:	7.58113
Materials							
BD76-2AAF	m		Tub de paret estructurada per a sanejament soterrat sense pressió, de polietilè, diàmetre nominal DN 315, classe de rigidesa anular SN 8 (rigidesa anular 8 kN/m2), de superfícies interna llisa i externa perfilada de tipus B, codi d'àrea d'aplicació U, fabricació	1.020 x	11.42000 =	11.64840	

**JUSTIFICACIÓ DE PREUS**

Pàg.: 10

## PARTIDES D'OBRA

NÚM	CODI	UA	DESCRIPCIÓ	Unitats	Preu	Parcial	Import
segons norma UNE-EN 13476-3, unió mitjançant maniguet extruït i junt elasmòric d'estanquitat							
B03L-05N5	t		Sorra de pedrera de 0 a 3,5 mm	0.8972 x	20.28000 =	18.19522	
B069-I4H8	m3		Formigó d'ús no estructural HNE-20/P/20 de resistència a compressió 20 N/mm2, consistència plàstica i grandària màxima del granulat 20 mm	0.120 x	74.25000 =	8.91000	
						Subtotal:	38.75362
						DESPESES AUXILIARS	1.50 %
						COST DIRECTE	82.62196
						DESPESES INDIRECTES	0.00 %
						<b>COST EXECUCIÓ MATERIAL</b>	<b>82.62196</b>

<b>PDB3-I7M4</b>	u	Solera amb mitja canya de formigó en massa HM - 20 / B / 20 / X0 amb una quantitat de ciment de 200 kg/m3 i relació aigua ciment =< 0.6, de 15 cm de gruix mínim i de planta 1.2x1,2 m per a tub de diàmetre 40 cm	<b>Rend.: 1.000</b>	<b>62.08</b>	<b>€</b>
------------------	---	--	---------------------	--------------	----------

NÚM	CODI	UA	DESCRIPCIÓ	Unitats	Preu	Parcial	Import
Ma d'obra							
A0F-000S	h		Oficial 1a d'obra pública	0.3996 /R x	27.76000 =	11.09290	
A0D-0007	h		Manobre	0.3996 /R x	23.17000 =	9.25873	
						Subtotal:	20.35163
Materials							
B06F1-I0IL	m3		Formigó en massa HM - 20 / B / 20 / X0 amb una quantitat de ciment de 200 kg/m3 i relació aigua ciment =< 0.6	0.4988 x	83.05000 =	41.42534	
						Subtotal:	41.42534
						DESPESES AUXILIARS	1.50 %
						COST DIRECTE	62.08224
						DESPESES INDIRECTES	0.00 %
						<b>COST EXECUCIÓ MATERIAL</b>	<b>62.08224</b>

<b>PDB6-5CAE</b>	m	Paret per a pou circular de diàmetre 80 cm de peces de formigó amb execució prefabricada, col·locades amb morter ciment 1:6	<b>Rend.: 1.000</b>	<b>71.22</b>	<b>€</b>
------------------	---	---	---------------------	--------------	----------

NÚM	CODI	UA	DESCRIPCIÓ	Unitats	Preu	Parcial	Import
Ma d'obra							
A0D-0007	h		Manobre	0.400 /R x	23.17000 =	9.26800	
A0F-000S	h		Oficial 1a d'obra pública	0.400 /R x	27.76000 =	11.10400	
						Subtotal:	20.37200
Maquinària							
C13C-00LP	h		Retroexcavadora sobre pneumàtics de 8 a 10 t	0.101 /R x	52.25000 =	5.27725	
						Subtotal:	5.27725
Materials							

**JUSTIFICACIÓ DE PREUS**

Pàg.: 11

## PARTIDES D'OBRA

NÚM	CODI	UA	DESCRIPCIÓ				PREU
BDD5-0M3U	m		Peça cilíndrica de formigó per a formació de pou circular de diàmetre 80 cm, prefabricada	1.050	x	42.62000 =	44.75100
B07F-0LT4	m3		Mortor de ciment pòrtland amb filler calcari CEM II/B-L i sorra, amb 250 kg/m3 de ciment, amb una proporció en volum 1:6 i 5 N/mm2 de resistència a compressió, elaborat a l'obra	0.0054	x	95.83850 =	0.51753
Subtotal:							45.26853
DESPESES AUXILIARS							0.30558
COST DIRECTE							71.22336
DESPESES INDIRECTES							0.00000
<b>COST EXECUCIÓ MATERIAL</b>							<b>71.22336</b>

PDBD-H86M		u	Graó per a pou de registre de polipropilè armat, de 250x350x250 mm i 3 kg de pes, col·locat amb mortor de ciment 1:6, elaborat a l'obra	Rend.: 1.000		20.00	€	
				Unitats		Preu	Parcial	Import
Ma d'obra								
A0F-000S	h		Oficial 1a d'obra pública	0.300	/R x	27.76000 =	8.32800	
A0D-0007	h		Manobre	0.300	/R x	23.17000 =	6.95100	
Subtotal:							15.27900	15.27900
Materials								
BDD4-H4XN	u		Graó per a pou de registre de polipropilè de 250x350x250 mm i 3 kg de pes	1.000	x	3.63000 =	3.63000	
B07F-0LT4	m3		Mortor de ciment pòrtland amb filler calcari CEM II/B-L i sorra, amb 250 kg/m3 de ciment, amb una proporció en volum 1:6 i 5 N/mm2 de resistència a compressió, elaborat a l'obra	0.009	x	95.83850 =	0.86255	
Subtotal:							4.49255	4.49255
DESPESES AUXILIARS							0.22919	
COST DIRECTE							20.00074	
DESPESES INDIRECTES							0.00000	
<b>COST EXECUCIÓ MATERIAL</b>							<b>20.00074</b>	

PDBF-DFX1		u	Bastiment quadrat aparent de fosa dúctil per a pou de registre i tapa abatible, pas lliure de 700 mm de diàmetre i classe D400 segons norma UNE-EN 124 col·locat amb mortor	Rend.: 1.000		223.21	€	
				Unitats		Preu	Parcial	Import
Ma d'obra								
A0D-0007	h		Manobre	0.410	/R x	23.17000 =	9.49970	
A0F-000S	h		Oficial 1a d'obra pública	0.410	/R x	27.76000 =	11.38160	
Subtotal:							20.88130	20.88130
Materials								
BDD1-1KIB	u		Bastiment quadrat aparent i tapa circular de fosa dúctil per a pou de registre, abatible, pas lliure de 700 mm i classe D400 segons norma UNE-EN 124	1.000	x	200.44000 =	200.44000	

**JUSTIFICACIÓ DE PREUS**

Pàg.: 12

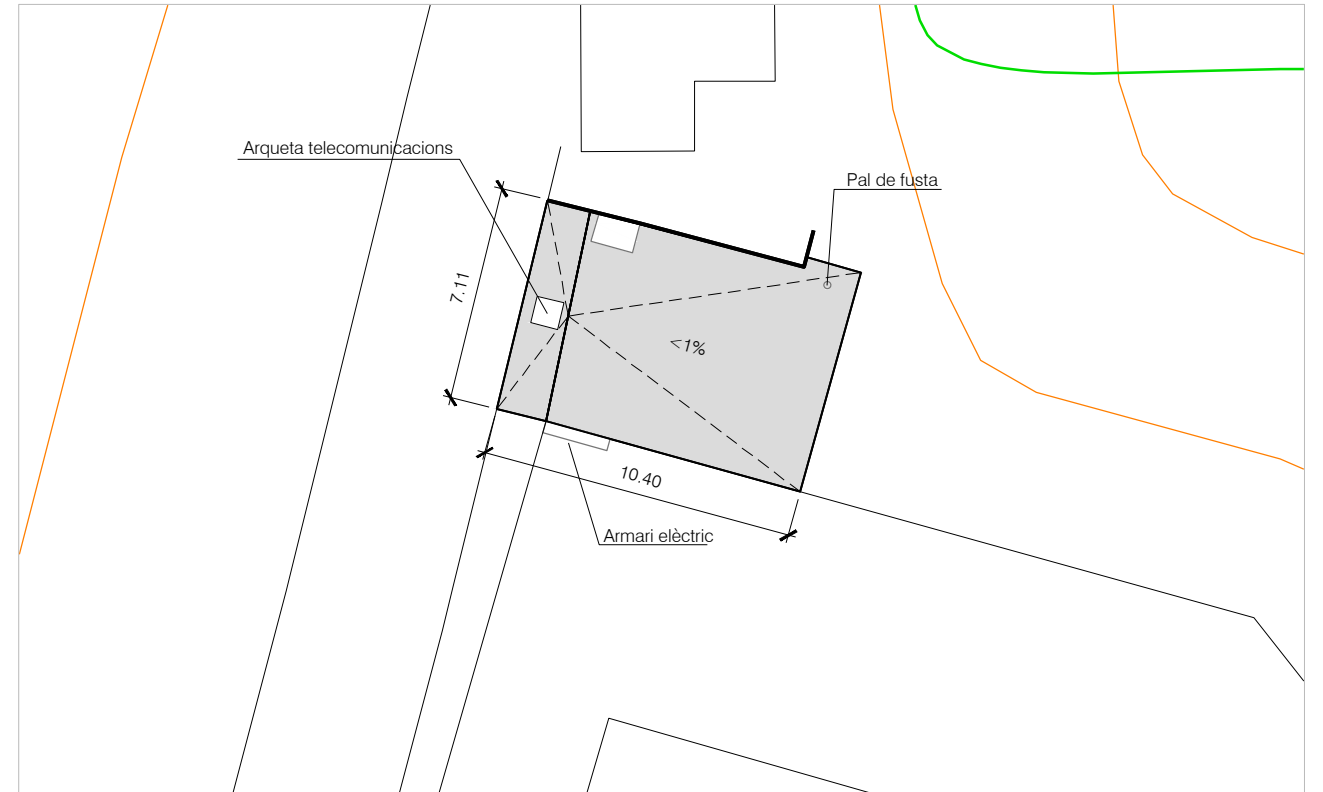
## PARTIDES D'OBRA

NÚM	CODI	UA	DESCRIPCIÓ				PREU
B07L-1PYA	t		Mortor per a ram de paleta, classe M 5 (5 N/mm2), a granel, de designació (G) segons norma UNE-EN 998-2	0.0357	x	44.07000 =	1.57330
Subtotal:							202.01330
DESPESES AUXILIARS							0.31322
COST DIRECTE							223.20782
DESPESES INDIRECTES							0.00000
<b>COST EXECUCIÓ MATERIAL</b>							<b>223.20782</b>

**DOCUMENT N.2**  
**PLÀNOLS**



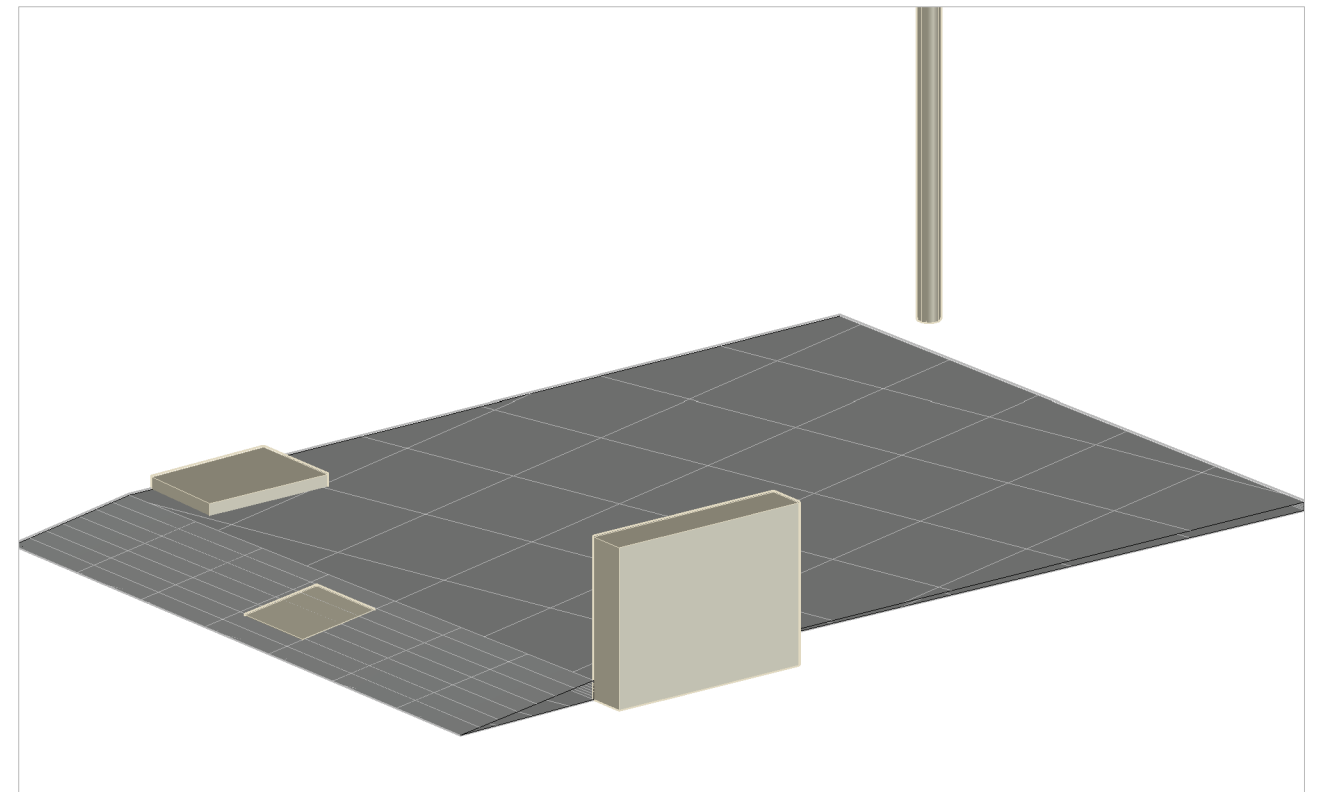
ESCALA 1/1.000



ESCALA 1/250

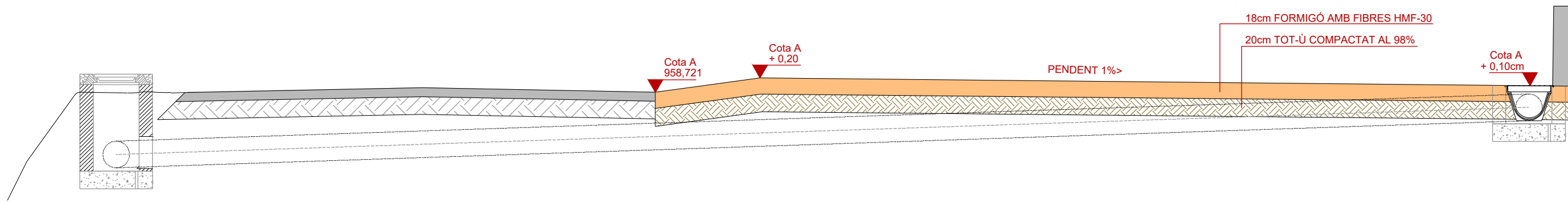
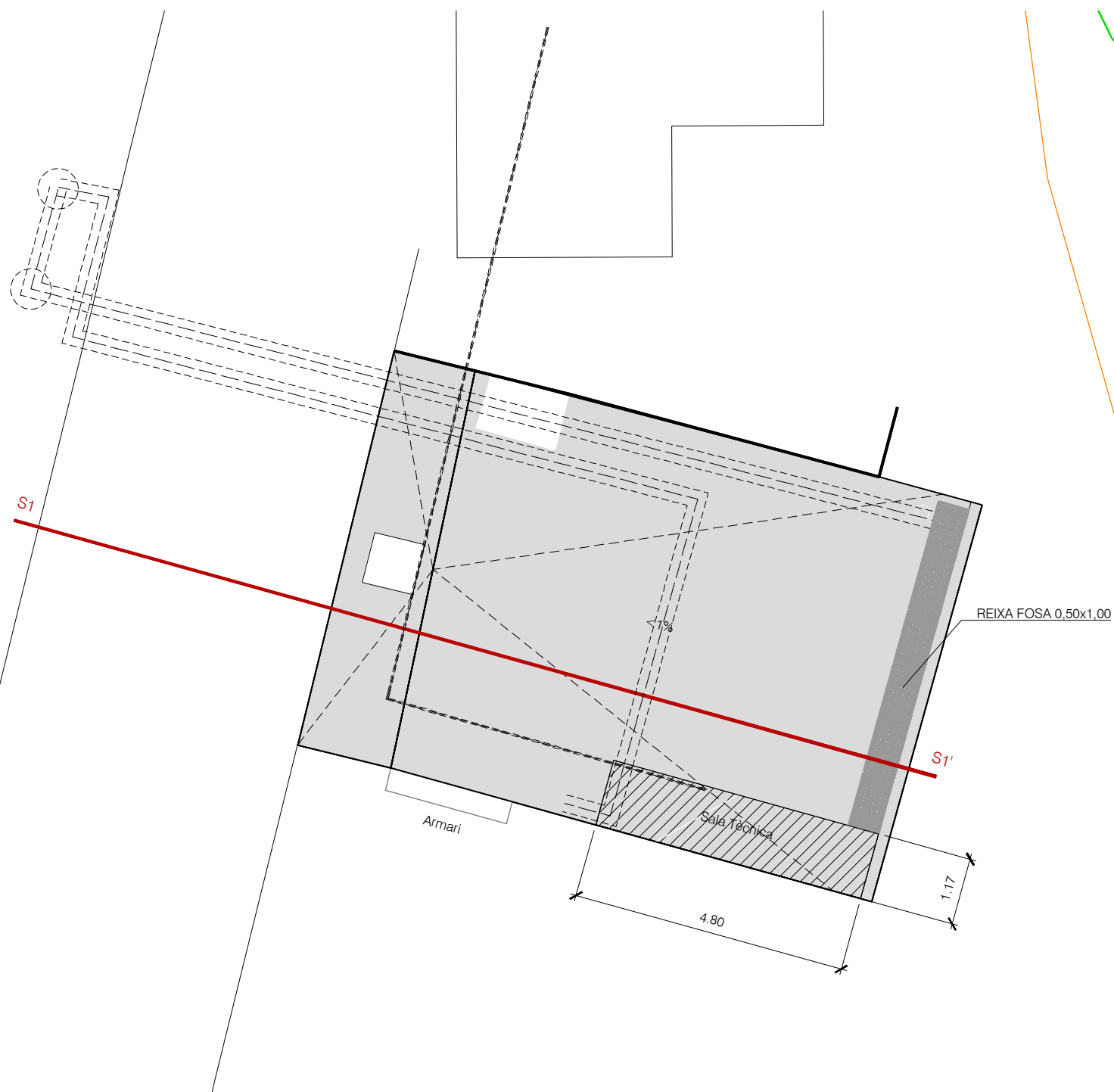
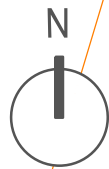


ESCALA 1/5.000



ESCALA 1/250





SECCIÓ TIPUS  
ESCALA 1/50

PROMOTOR:



AJUNTAMENT DE VILALLER

PROJECTE:

PROJECTE BÀSIC DE CONTRUCCIÓ D'UN CENTRE DE  
NETEJA I DESINFECCIÓ DE VEHICLES DE TRANSPORT PER  
CARRETERA D'ANIMALS VIUS A VILALLER

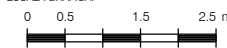
CONSULTOR:

**berrysar**  
enginyeria + consultoria

  
PERE LLEAL SEGÚI  
Enginyer de Camions, Carabús i Ports

ESCALA A3:  
1/100

ESCALA GRÀFICA:



TÍTOL DEL PLÀNOL:

PLANTA I SECCIÓ TIPUS

DATA: NOVENBRE 2023

N. PLÀNOL:

3

ARXIU:

03\_plantaDef.dwg

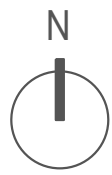
FULL . . .

01

DE . . .

01





POU DE BOMBAMENT D'AIGÜES RESIDUALS A L'EDAR

POU DE GIR

COL·LECTOR AIGÜES RESIDUALS

ESCOMESA AIGUA POTABLE Ø32

PEØ32

< Ø300

< Ø300

REIXA FOSA 0.50x1.00

CANALITZACIÓ PER CONNEXIÓ DE LA BOMBA AL NOU QUADRE ELÈCTRIC

QUADRE ESCOMESA ELÈCTRICA

CANALITZACIÓ ESCOMESA ELÈCTRICA

**DOCUMENT N.3**  
**PRESSUPOST**

**QUADRE DE PREUS**  
**Nº1**

**QUADRE DE PREUS NÚMERO 1**

Pàg.: 1

NÚMERO	CODI	UA	DESCRIPCIÓ	PREU
P-1	010201	PA	Partida alçada per a la realització de l'escomesa elèctrica de 18kW trifàsic, incloses gestions amb la companyia, abonament de taxes, completament acabat i funcionant (MIL VUIT-CENTS EUROS)	1,800.00 €
P-2	010202	PA	Partida alçada per a l'escomesa d'aigua la xarxa d'abastament municipal, inclosos tots els treballs necessaris, abonament de taxes i canons, completament acabat (TRES-CENTS EUROS)	300.00 €
P-3	010203	pa	Partida alçada per a connexió a pou de bombament existent, incloses totes les tasques necessàries, completament acabat (DOS-CENTS CINQUANTA EUROS)	250.00 €
P-4	010401	u	Construcció de centre de neteja i desinfecció per a vehicles de transport de bestiar viu per carretera, inclosa caseta tècnica per a la maquinària, realitzada en estructura galvanitzada i panell sandwich aïllant tant en parets com en coberta, de 1.1m per 6m de llargada, inclòs el dipòsit compartimentat de 250l per a aigua calenta, amb el sistema d'escalfament elèctric, i dipòsit de 750l per a aigua freda, inclòs aïllament tèrmic dels dipòsits, inclòs sistema anti gelades tant per aigua freda com per aigua calenta, inclòs bombes de pressió tant per aigua freda com calenta dotades també de sistemes anti congelació, inclòs dipòsits de 200l per a emmagatzematge de detergent i de 200l per a emmagatzematge de desinfectant, ambdós dotats de cubetes de retenció per evitar vessaments a medi, ambdós dotats de sistemes de pesatge independents per tal de controlar remotament els nivells de reserva de cada producte, inclòs el quadre elèctric amb el PLC per realitzar una gestió centralitzada i automatitzada de tots els processos de la sala de màquines, inclòs sistema integrat de càmeres de seguretat a la pista de rentat, incloses mànegues i llances per a la pista de rentatge, inclòs sistema de pantalla i targeter per a la interfase amb l'usuari, inclosa impressora d'albarans de neteja i la seva estructura de protecció, inclòs el mecanisme expenedor de precintes per poder precintat els vehicles un cop finalitzada la neteja, inclosa l'estructura metàl·lica i els panells de PVC per realitzar les parets i la coberta de la pista de rentat, inclòs el sistema d'il·luminació automàtic per tal de poder treballar en horari nocturn, inclòs sistema de pagament mitjançant targetes habilitades que els usuaris hauran de donar prèviament d'alta, amb sistema de facturació mensual. Completament acabat, incloses les proves de funcionament i posta a punt necessàries, i funcionant. (QUARANTA-VUIT MIL SEIXANTA-SET EUROS)	48,067.00 €
P-5	010501	pa	Seguretat i Salut (TRES-CENTS EUROS)	300.00 €
P-6	010502	pa	Control de qualitat (TRES-CENTS EUROS)	300.00 €
P-7	010503	pa	Gestió de Residus (DOS-CENTS NOU EUROS AMB VINT CÈNTIMS)	209.20 €
P-8	P2214-I2NC	m3	Excavació per a caixa de paviment en terreny compacte (SPT 20-50), realitzada amb pala excavadora i càrrega directa sobre camió, en entorn urbà sense dificultat de mobilitat, en voreres > 5 m d'amplària o calçada/plataforma única > 12 m d'amplària, amb afectació per serveis o elements de mobiliari urbà, en actuacions de 0.2 a 2 m3 (SET EUROS AMB SETANTA-SIS CÈNTIMS)	7.76 €
P-9	P221B-HYWB	m3	Excavació de rasa i pou de fins a 2 m de fondària, en terreny compacte (SPT 20-50), realitzada amb retroexcavadora i amb les terres deixades a la vora, en entorn urbà amb dificultat de mobilitat, en voreres <= 3 m d'amplària o calçada/plataforma única <= 7 m d'amplària, amb afectació per serveis o elements de mobiliari urbà, en actuacions de 0.2 a 2 m3 (ONZE EUROS AMB VUITANTA-VUIT CÈNTIMS)	11.88 €

**QUADRE DE PREUS NÚMERO 1**

Pàg.: 2

NÚMERO	CODI	UA	DESCRIPCIÓ	PREU
P-10	P938-DFU8	m3	Base de tot-u artificial, amb estesa i piconatge del material al 98% del PM (TRENTA-UN EUROS AMB CINQUANTA CÈNTIMS)	31.50 €
P-11	P9G7-9LRZ	m2	Paviment de 20 cm de gruix de formigó amb fibres HAF-30/A-3-3/F/20-60/IIa+F, grandària màxima del granulat 20 mm, amb >= 325 kg/m3 de ciment i entre 30 i 35 kg/m3 de fibres d'acer conformades als extrems, apte per a classe d'exposició IIa+F, acabat remolinat mecànic (QUARANTA-TRES EUROS AMB CINQUANTA-TRES CÈNTIMS)	43.53 €
P-12	PD06-VO30	u	Pou de registre de formigó prefabricat circular de diàmetre 80 cm i 1,6 m de fondària, amb solera de formigó en massa HM - 20 / B / 20 / X0 amb una quantitat de ciment de 200 kg/m3 i relació aigua ciment =< 0.6 de 15 cm de gruix amb mitja canya, i part proporcional de peces especials, bastiment quadrat aparent de fosa dúctil per a pou de registre i tapa abatible, pas lliure de 700 mm de diàmetre i classe D400 segons norma UNE-EN 124 col·locat amb morter i graons de polipropilè armat (CINC-CENTS DINOU EUROS AMB VINT-I-CINC CÈNTIMS)	519.25 €
P-13	PD5C-VL77	m	Canal de plàstic de 200 a 300 mm d'amplària i de 320 a 460 mm d'alçària, amb perfil lateral, amb reixa de fosa dúctil nervada classe C250 segons norma UNE-EN 1433, fixada amb tanca a la canal col·locada sobre base de formigó amb solera de 150 mm de gruix i parets de 150 mm de gruix (CENT NORANTA-VUIT EUROS AMB SETANTA-VUIT CÈNTIMS)	198.78 €
P-14	PD731-UCWD	m	Claveguera amb tub de paret estructurada per a sanejament soterrat sense pressió, de polietilè, diàmetre nominal DN 315, classe de rigidesa anular SN 8 (rigidesa anular 8 kN/m2), de superfícies interna llisa i externa perfilada de tipus B, codi d'àrea d'aplicació U, fabricació segons norma UNE-EN 13476-3, unió mitjançant maniguet extruït i junt elastomèric d'estanquitat, col·locat al fons de la rasa sobre llit de sorra de 15 cm de gruix i rebler de sorra fins a 30 cm per sobre del tub, inclosa la formació d'una solera de 15 cm de gruix de formigó d'ús no estructural HNE-20/P/20 de resistència a compressió 20 N/mm2, consistència plàstica i grandària màxima del granulat 20 mm, amb picó vibrant de combustible (VUITANTA-DOS EUROS AMB SEIXANTA-DOS CÈNTIMS)	82.62 €

**QUADRE DE PREUS**  
**Nº2**

**QUADRE DE PREUS NÚMERO 2**

Pàg.: 1

NÚMERO CODI	UA	DESCRIPCIÓ	PREU	
P-1	010201	PA	Partida alçada per a la realització de l'escomesa elèctrica de 18kW trifàsic, incloses gestions amb la companyia, abonament de taxes, completament acabat i funcionant	<b>1,800.00</b> €
			Sense descomposició	1,800.00000 €
P-2	010202	PA	Partida alçada per a l'escomesa d'aigua la xarxa d'abastament municipal, inclosos tots els treballs necessaris, abonament de taxes i canons, completament acabat	<b>300.00</b> €
			Sense descomposició	300.00000 €
P-3	010203	pa	Partida alçada per a connexió a pou de bombament existent, incloses totes les tasques necessàries, completament acabat	<b>250.00</b> €
			Sense descomposició	250.00000 €
P-4	010401	u	Construcció de centre de neteja i desinfecció per a vehicles de transport de bestiar viu per carretera, inclosa caseta tècnica per a la maquinària, realitzada en estructura galvanitzada i panell sandwich aïllant tant en parets com en coberta, de 1.1m per 6m de llargada, inclòs el dipòsit compartimentat de 250l per a aigua calenta, amb el sistema d'escalfament elèctric, i dipòsit de 750l per a aigua freda, inclòs aïllament tèrmic dels dipòsits, inclòs sistema anti gelades tant per aigua freda com per aigua calenta, inclòs bombes de pressió tant per aigua freda com calenta dotades també de sistemes anti congelació, inclòs dipòsits de 200l per a emmagatzematge de detergent i de 200l per a emmagatzematge de desinfectant, ambdós dotats de cubetes de retenció per evitar vessaments a medi, ambdós dotats de sistemes de pesatge independents per tal de controlar remotament els nivells de reserva de cada producte, inclòs el quadre elèctric amb el PLC per realitzar una gestió centralitzada i automatitzada de tots els processos de la sala de màquines, inclòs sistema integrat de càmeres de seguretat a la pista de rentat, incloses mànegues i llances per a la pista de rentatge, inclòs sistema de pantalla i targeter per a la interfase amb l'usuari, inclosa impressora d'albarans de neteja i la seva estructura de protecció, inclòs el mecanisme expenedor de precintes per poder precintat els vehicles un cop finalitzada la neteja, inclosa l'estructura metàl·lica i els panells de PVC per realitzar les parets i la coberta de la pista de rentat, inclòs el sistema d'iluminació automàtic per tal de poder treballar en horari nocturn, inclòs sistema de pagament mitjançant targetes habilitades que els usuaris hauran de donar prèviament d'alta, amb sistema de facturació mensual. Completament acabat, incloses les proves de funcionament i posta a punt necessàries, i funcionant.	<b>48,067.00</b> €
			Sense descomposició	48,067.00000 €
P-5	010501	pa	Seguretat i Salut	<b>300.00</b> €
			Sense descomposició	300.00000 €
P-6	010502	pa	Control de qualitat	<b>300.00</b> €
			Sense descomposició	300.00000 €
P-7	010503	pa	Gestió de Residus	<b>209.20</b> €
			Sense descomposició	209.20000 €
P-8	P2214-I2NC	m3	Excavació per a caixa de paviment en terreny compacte (SPT 20-50), realitzada amb pala excavadora i càrrega directa sobre camió, en entorn urbà sense dificultat de mobilitat, en voreres > 5 m d'amplària o calçada/plataforma única > 12 m d'amplària, amb afectació per serveis o elements de mobiliari urbà, en actuacions de 0.2 a 2 m3	<b>7.76</b> €
			Altres conceptes	7.76000 €
P-9	P221B-HYW	m3	Excavació de rasa i pou de fins a 2 m de fondària, en terreny compacte (SPT 20-50), realitzada amb retroexcavadora i amb les terres deixades a la vora, en entorn urbà amb dificultat de mobilitat, en voreres <= 3 m d'amplària o calçada/plataforma única <= 7 m d'amplària, amb afectació per serveis o elements de mobiliari urbà, en actuacions de 0.2 a 2 m3	<b>11.88</b> €
			Altres conceptes	11.88000 €
P-10	P938-DFU8	m3	Base de tot-u artificial, amb estesa i piconatge del material al 98% del PM	<b>31.50</b> €
	B03F-05NW	m3	Tot-u artificial	23.35650 €

**QUADRE DE PREUS NÚMERO 2**

Pàg.: 2

NÚMERO CODI	UA	DESCRIPCIÓ	PREU	
	B011-05ME	m3	Aigua	0.08100 €
			Altres conceptes	8.06250 €
P-11	P9G7-9LRZ	m2	Paviment de 20 cm de gruix de formigó amb fibres HAF-30/A-3-3/F/20-60/IIa+F, grandària màxima del granulat 20 mm, amb >= 325 kg/m3 de ciment i entre 30 i 35 kg/m3 de fibres d'acer conformades als extrems, apte per a classe d'exposició IIa+F, acabat remolinat mecànic	<b>43.53</b> €
	B060-2D08	m3	Formigó amb fibres HAF-30/A-3-3/F/20-60/IIa+F, grandària màxima del granulat 20 m	32.80830 €
			Altres conceptes	10.72170 €
P-12	PD06-VO30	u	Pou de registre de formigó prefabricat circular de diàmetre 80 cm i 1,6 m de fondària, amb solera de formigó en massa HM - 20 / B / 20 / X0 amb una quantitat de ciment de 200 kg/m3 i relació aigua ciment =< 0.6 de 15 cm de gruix amb mitja canya, i part proporcional de peces especials, bastiment quadrat aparent de fosa dúctil per a pou de registre i tapa abatible, pas lliure de 700 mm de diàmetre i classe D400 segons norma UNE-EN 124 col·locat amb morter i graons de polipropilè armat	<b>519.25</b> €
			Altres conceptes	519.25000 €
P-13	PD5C-VL77	m	Canal de plàstic de 200 a 300 mm d'amplària i de 320 a 460 mm d'alçària, amb perfil lateral, amb reixa de fosa dúctil nevada classe C250 segons norma UNE-EN 1433, fixada amb tanca a la canal col·locada sobre base de formigó amb solera de 150 mm de gruix i parets de 150 mm de gruix	<b>198.78</b> €
	BD5D-VKGR	m	Canal de plàstic de 200 a 300 mm d'amplària i de 320 a 460 mm d'alçària, amb perfil I	162.01500 €
	B069-I4H8	m3	Formigó d'ús no estructural HNE-20/P/20 de resistència a compressió 20 N/mm2, cons	17.21115 €
			Altres conceptes	19.55385 €
P-14	PD731-UCW	m	Claveguera amb tub de paret estructurada per a sanejament soterrat sense pressió, de polietilè, diàmetre nominal DN 315, classe de rigidesa anular SN 8 (rigidesa anular 8 kN/m2), de superfícies interna llisa i externa perfilada de tipus B, codi d'àrea d'aplicació U, fabricació segons norma UNE-EN 13476-3, unió mitjançant maniguet extruït i junt elastomèric d'estanquitat, col·locat al fons de la rasa sobre llit de sorra de 15 cm de gruix i reblert de sorra fins a 30 cm per sobre del tub, inclosa la formació d'una solera de 15 cm de gruix de formigó d'ús no estructural HNE-20/P/20 de resistència a compressió 20 N/mm2, consistència plàstica i grandària màxima del granulat 20 mm, amb picó vibrant de combustible	<b>82.62</b> €
	B03L-05N5	t	Sorra de pedrera de 0 a 3,5 mm	18.19522 €
	BD76-2AAF	m	Tub de paret estructurada per a sanejament soterrat sense pressió, de polietilè, diàmetre	11.64840 €
	B069-I4H8	m3	Formigó d'ús no estructural HNE-20/P/20 de resistència a compressió 20 N/mm2, cons	8.91000 €
			Altres conceptes	43.86638 €

**AMIDAMENTS**

**AMIDAMENTS**

Pàg.: 1

Obra 01 PRESSUPOST CNIDVILALLER  
 Capítol 01 MOVIMENT DE TERRES

NUM.	CODI	UA	DESCRIPCIÓ
1	P2214-I2NC	m3	Excavació per a caixa de paviment en terreny compacte (SPT 20-50), realitzada amb pala excavadora i càrrega directa sobre camió, en entorn urbà sense dificultat de mobilitat, en voreres > 5 m d'amplària o calçada/plataforma única > 12 m d'amplària, amb afectació per serveis o elements de mobiliari urbà, en actuacions de 0.2 a 2 m3

Num.	Text	Tipus	[C]	[D]	[E]	[F]	TOTAL	Fórmula
1	Preparació de la base		75.670	0.400			30.268	C#*D#*E#*F#

**TOTAL AMIDAMENT** **30.268**

Obra 01 PRESSUPOST CNIDVILALLER  
 Capítol 02 XARXES DE SERVEIS  
 Títol 3 01 ESCOMESA ELÈCTRICA

NUM.	CODI	UA	DESCRIPCIÓ
1	010201	PA	Partida alçada per a la realització de l'escamesa elèctrica de 18kW trifàsic, incloses gestions amb la companyia, abonament de taxes, completament acabat i funcionant

**AMIDAMENT DIRECTE** **1.000**

Obra 01 PRESSUPOST CNIDVILALLER  
 Capítol 02 XARXES DE SERVEIS  
 Títol 3 02 ESCOMESA AIGUA POTABLE

NUM.	CODI	UA	DESCRIPCIÓ
1	010202	PA	Partida alçada per a l'escamesa d'aigua la xarxa d'abastament municipal, inclosos tots els treballs necessaris, abonament de taxes i canons, completament acabat

**AMIDAMENT DIRECTE** **1.000**

Obra 01 PRESSUPOST CNIDVILALLER  
 Capítol 02 XARXES DE SERVEIS  
 Títol 3 03 SORTIDA AIGÜES RESIDUALS

NUM.	CODI	UA	DESCRIPCIÓ
1	P221B-HYWB	m3	Excavació de rasa i pou de fins a 2 m de fondària, en terreny compacte (SPT 20-50), realitzada amb retroexcavadora i amb les terres deixades a la vora, en entorn urbà amb dificultat de mobilitat, en voreres <= 3 m d'amplària o calçada/plataforma única <= 7 m d'amplària, amb afectació per serveis o elements de mobiliari urbà, en actuacions de 0.2 a 2 m3

Num.	Text	Tipus	[C]	[D]	[E]	[F]	TOTAL	Fórmula
1	Sortida cap al pou de bombament		18.620	0.500	0.500		4.655	C#*D#*E#*F#

EUR

**AMIDAMENTS**

Pàg.: 2

**TOTAL AMIDAMENT** **4.655**

2	PD731-UCWD	m	Claveguera amb tub de paret estructurada per a sanejament soterrat sense pressió, de polietilè, diàmetre nominal DN 315, classe de rigidesa anular SN 8 (rigidesa anular 8 kN/m2), de superfícies interna llisa i externa perfilada de tipus B, codi d'àrea d'aplicació U, fabricació segons norma UNE-EN 13476-3, unió mitjançant maniguet extruït i junt elastomèric d'estanquitat, col·locat al fons de la rasa sobre llit de sorra de 15 cm de gruix i reblert de sorra fins a 30 cm per sobre del tub, inclosa la formació d'una solera de 15 cm de gruix de formigó d'ús no estructural HNE-20/P/20 de resistència a compressió 20 N/mm2, consistència plàstica i grandària màxima del granulat 20 mm, amb picó vibrant de combustible			
---	------------	---	--	--	--	--

Num.	Text	Tipus	[C]	[D]	[E]	[F]	TOTAL	Fórmula
1	Sortida cap al pou de bombament		18.620				18.620	C#*D#*E#*F#

**TOTAL AMIDAMENT** **18.620**

3	PD5C-VL77	m	Canal de plàstic de 200 a 300 mm d'amplària i de 320 a 460 mm d'alçària, amb perfil lateral, amb reixa de fosa dúctil nervada classe C250 segons norma UNE-EN 1433, fixada amb tanca a la canal col·locada sobre base de formigó amb solera de 150 mm de gruix i parets de 150 mm de gruix			
---	-----------	---	--	--	--	--

Num.	Text	Tipus	[C]	[D]	[E]	[F]	TOTAL	Fórmula
1	Canal de recollida		7.200				7.200	C#*D#*E#*F#

**TOTAL AMIDAMENT** **7.200**

4	PD06-VO30	u	Pou de registre de formigó prefabricat circular de diàmetre 80 cm i 1,6 m de fondària, amb solera de formigó en massa HM - 20 / B / 20 / X0 amb una quantitat de ciment de 200 kg/m3 i relació aigua ciment <= 0.6 de 15 cm de gruix amb mitja canya, i part proporcional de peces especials, bastiment quadrat aparent de fosa dúctil per a pou de registre i tapa abatible, pas lliure de 700 mm de diàmetre i classe D400 segons norma UNE-EN 124 col·locat amb morter i graons de polipropilè armat			
---	-----------	---	---	--	--	--

Num.	Text	Tipus	[C]	[D]	[E]	[F]	TOTAL	Fórmula
1			1.000				1.000	C#*D#*E#*F#

**TOTAL AMIDAMENT** **1.000**

5	010203	pa	Partida alçada per a connexió a pou de bombament existent, incloses totes les tasques necessàries, completament acabat			
---	--------	----	--	--	--	--

**AMIDAMENT DIRECTE** **1.000**

Obra 01 PRESSUPOST CNIDVILALLER  
 Capítol 03 PAVIMENTS

NUM.	CODI	UA	DESCRIPCIÓ
1	P938-DFU8	m3	Base de tot-u artificial, amb estesa i piconatge del material al 98% del PM

Num.	Text	Tipus	[C]	[D]	[E]	[F]	TOTAL	Fórmula
1	Base del paviment		75.670	0.220			16.647	C#*D#*E#*F#

**TOTAL AMIDAMENT** **16.647**

2	P9G7-9LRZ	m2	Paviment de 20 cm de gruix de formigó amb fibres HAF-30/A-3-3/F/20-60/IIa+F, grandària màxima del granulat 20 mm, amb >= 325 kg/m3 de ciment i entre 30 i 35 kg/m3 de fibres d'acer conformades als extrems, apte per a classe d'exposició IIa+F, acabat remolinat mecànic			
---	-----------	----	--	--	--	--

EUR



**AMIDAMENTS**

Pàg.: 3

Num.	Text	Tipus	[C]	[D]	[E]	[F]	TOTAL	Fórmula
1	Base del paviment		75.670				75.670	C#*D#*E#*F#

**TOTAL AMIDAMENT** 75.670

Obra 01 PRESSUPOST CNIDVILALLER  
Capitol 04 CENTRE DE NETEJA

NUM.	CODI	UA	DESCRIPCIÓ
1	010401	u	<p>Construcció de centre de neteja i desinfecció per a vehicles de transport de bestiar viu per carretera, inclosa caseta tècnica per a la maquinària, realitzada en estructura galvanitzada i panell sandwich aïllant tant en parets com en coberta, de 1.1m per 6m de llargada, inclòs el dipòsit compartimentat de 250l per a aigua calenta, amb el sistema d'escalfament elèctric, i dipòsit de 750l per a aigua freda, inclòs aïllament tèrmic dels dipòsits, inclòs sistema anti gelades tant per aigua freda com per aigua calenta, inclòs bombes de pressió tant per aigua freda com calenta dotades també de sistemes anti congelació, inclòs dipòsits de 200l per a emmagatzematge de detergent i de 200l per a emmagatzematge de desinfectant, ambdós dotats de cubetes de retenció per evitar vessaments a medi, ambdós dotats de sistemes de pesatge independents per tal de controlar remotament els nivells de reserva de cada producte, inclòs el quadre elèctric amb el PLC per realitzar una gestió centralitzada i automatitzada de tots els processos de la sala de màquines, inclòs sistema integrat de càmeres de seguretat a la pista de rentat, incloses mànegues i llances per a la pista de rentatge, inclòs sistema de pantalla i targeter per a la interfase amb l'usuari, inclosa impressora d'albarans de neteja i la seva estructura de protecció, inclòs el mecanisme expenedor de precintes per poder precintat els vehicles un cop finalitzada la neteja, inclosa l'estructura metàl·lica i els panells de PVC per realitzar les parets i la coberta de la pista de rentat, inclòs el sistema d'iluminació automàtic per tal de poder treballar en horari nocturn, inclòs sistema de pagament mitjançant targetes habilitades que els usuaris hauran de donar prèviament d'alta, amb sistema de facturació mensual. Completament acabat, incloses les proves de funcionament i posta a punt necessàries, i funcionant.</p>

**AMIDAMENT DIRECTE** 1.000

Obra 01 PRESSUPOST CNIDVILALLER  
Capitol 05 PARTIDES ALÇADES

NUM.	CODI	UA	DESCRIPCIÓ
1	010501	pa	Seguretat i Salut
			<b>AMIDAMENT DIRECTE</b> <span style="border: 1px solid black; padding: 2px 10px;">1.000</span>
2	010502	pa	Control de qualitat
			<b>AMIDAMENT DIRECTE</b> <span style="border: 1px solid black; padding: 2px 10px;">1.000</span>
3	010503	pa	Gestió de Residus
			<b>AMIDAMENT DIRECTE</b> <span style="border: 1px solid black; padding: 2px 10px;">1.000</span>

**PRESSUPOST**

**PRESSUPOST**

Pàg.: 1

Obra	01	Pressupost CNIDVILALLER
Capítol	01	Moviment de Terres

NUM. CODI	UA	DESCRIPCIÓ	PREU	AMIDAMENT	IMPORT	
1	P2214-I2NC	m3	Excavació per a caixa de paviment en terreny compacte (SPT 20-50), realitzada amb pala excavadora i càrrega directa sobre camió, en entorn urbà sense dificultat de mobilitat, en voreres > 5 m d'amplària o calçada/plataforma única > 12 m d'amplària, amb afectació per serveis o elements de mobiliari urbà, en actuacions de 0.2 a 2 m3 (P - 8)	7.76	30.268	234.88

<b>TOTAL</b>	<b>Capítol</b>	<b>01.01</b>	<b>234.88</b>
--------------	----------------	--------------	---------------

Obra	01	Pressupost CNIDVILALLER
Capítol	02	Xarxes de serveis
Títol 3	01	Escomesa elèctrica

NUM. CODI	UA	DESCRIPCIÓ	PREU	AMIDAMENT	IMPORT	
1	010201	PA	Partida alçada per a la realització de l'escomesa elèctrica de 18kW trifàsic, incloses gestions amb la companyia, abonament de taxes, completament acabat i funcionant (P - 1)	1,800.00	1.000	1,800.00

<b>TOTAL</b>	<b>Títol 3</b>	<b>01.02.01</b>	<b>1,800.00</b>
--------------	----------------	-----------------	-----------------

Obra	01	Pressupost CNIDVILALLER
Capítol	02	Xarxes de serveis
Títol 3	02	Escomesa aigua potable

NUM. CODI	UA	DESCRIPCIÓ	PREU	AMIDAMENT	IMPORT	
1	010202	PA	Partida alçada per a l'escomesa d'aigua la xarxa d'abastament municipal, inclosos tots els treballs necessaris, abonament de taxes i canons, completament acabat (P - 2)	300.00	1.000	300.00

<b>TOTAL</b>	<b>Títol 3</b>	<b>01.02.02</b>	<b>300.00</b>
--------------	----------------	-----------------	---------------

Obra	01	Pressupost CNIDVILALLER
Capítol	02	Xarxes de serveis
Títol 3	03	Sortida aigües residuals

NUM. CODI	UA	DESCRIPCIÓ	PREU	AMIDAMENT	IMPORT	
1	P221B-HYWB	m3	Excavació de rasa i pou de fins a 2 m de fondària, en terreny compacte (SPT 20-50), realitzada amb retroexcavadora i amb les terres deixades a la vora, en entorn urbà amb dificultat de mobilitat, en voreres <= 3 m d'amplària o calçada/plataforma única <= 7 m d'amplària, amb afectació per serveis o elements de mobiliari urbà, en actuacions de 0.2 a 2 m3 (P - 9)	11.88	4.655	55.30
2	PD731-UCWD	m	Claveguera amb tub de paret estructurada per a sanejament soterrat sense pressió, de polietilè, diàmetre nominal DN 315, classe de rigidesa anular SN 8 (rigidesa anular 8 kN/m2), de superfícies interna llisa i externa perfilada de tipus B, codi d'àrea d'aplicació U, fabricació segons norma UNE-EN 13476-3, unió mitjançant maniguet extruït i junt elastomèric d'estanquitat, col·locat al fons de la rasa sobre llit de sorra de 15 cm de gruix i reblert de sorra fins a 30 cm per sobre del tub, inclosa la formació d'una solera de 15 cm de gruix de formigó d'ús no estructural HNE-20/P/20 de resistència a compressió 20 N/mm2, consistència plàstica i grandària màxima del granulat 20 mm, amb picó vibrant de combustible (P - 14)	82.62	18.620	1,538.38

EUR

**PRESSUPOST**

Pàg.: 2

3	PD5C-VL77	m	Canal de plàstic de 200 a 300 mm d'amplària i de 320 a 460 mm d'alçària, amb perfil lateral, amb reixa de fosa dúctil nervada classe C250 segons norma UNE-EN 1433, fixada amb tanca a la canal col·locada sobre base de formigó amb solera de 150 mm de gruix i parets de 150 mm de gruix (P - 13)	198.78	7.200	1,431.22
4	PD06-VO30	u	Pou de registre de formigó prefabricat circular de diàmetre 80 cm i 1,6 m de fondària, amb solera de formigó en massa HM - 20 / B / 20 / X0 amb una quantitat de ciment de 200 kg/m3 i relació aigua ciment =< 0.6 de 15 cm de gruix amb mitja canya, i part proporcional de peces especials, bastiment quadrat aparent de fosa dúctil per a pou de registre i tapa abatible, pas lliure de 700 mm de diàmetre i classe D400 segons norma UNE-EN 124 col·locat amb morter i graons de polipropilè armat (P - 12)	519.25	1.000	519.25
5	010203	pa	Partida alçada per a connexió a pou de bombament existent, incloses totes les tasques necessàries, completament acabat (P - 3)	250.00	1.000	250.00

<b>TOTAL</b>	<b>Títol 3</b>	<b>01.02.03</b>	<b>3,794.15</b>
--------------	----------------	-----------------	-----------------

Obra	01	Pressupost CNIDVILALLER
Capítol	03	Paviments

NUM. CODI	UA	DESCRIPCIÓ	PREU	AMIDAMENT	IMPORT	
1	P938-DFU8	m3	Base de tot-u artificial, amb estesa i piconatge del material al 98% del PM (P - 10)	31.50	16.647	524.38
2	P9G7-9LRZ	m2	Paviment de 20 cm de gruix de formigó amb fibres HAF-30/A-3-3/F/20-60/IIa+F, grandària màxima del granulat 20 mm, amb >= 325 kg/m3 de ciment i entre 30 i 35 kg/m3 de fibres d'acer conformades als extrems, apte per a classe d'exposició IIa+F, acabat remolinat mecànic (P - 11)	43.53	75.670	3,293.92

<b>TOTAL</b>	<b>Capítol</b>	<b>01.03</b>	<b>3,818.30</b>
--------------	----------------	--------------	-----------------

Obra	01	Pressupost CNIDVILALLER
Capítol	04	Centre de Neteja

NUM. CODI	UA	DESCRIPCIÓ	PREU	AMIDAMENT	IMPORT	
1	010401	u	Construcció de centre de neteja i desinfecció per a vehicles de transport de bestiar viu per carretera, inclosa caseta tècnica per a la maquinària, realitzada en estructura galvanitzada i panell sandwich aïllant tant en parets com en coberta, de 1.1m per 6m de llargada, inclòs el dipòsit compartimentat de 250l per a aigua calenta, amb el sistema d'escalfament elèctric, i dipòsit de 750l per a aigua freda, inclòs aïllament tèrmic dels dipòsits, inclòs sistema anti gelades tant per aigua freda com per aigua calenta, inclòs sistema anti pressió tant per aigua freda com calenta dotades també de sistemes anti congelació, inclòs dipòsits de 200l per a emmagatzematge de detergent i de 200l per a emmagatzematge de desinfectant, ambdós dotats de cubetes de retenció per evitar vessaments a medi, ambdós dotats de sistemes de pesatge independents per tal de controlar remotament els nivells de reserva de cada producte, inclòs el quadre elèctric amb el PLC per realitzar una gestió centralitzada i automatitzada de tots els processos de la sala de màquines, inclòs sistema integrat de càmeres de seguretat a la pista de rentat, incloses mànegues i llances per a la pista de rentatge, inclòs sistema de pantalla i targeter per a la interfase amb l'usuari, inclosa impressora d'albarans de neteja i la seva estructura de protecció, inclòs el mecanisme expenedor de precintes per poder precintat els vehicles un cop finalitzada la neteja, inclosa l'estructura metàl·lica i els panells de PVC per realitzar les parets i la coberta de la pista de rentat, inclòs el sistema d'il·luminació automàtic per tal de poder treballar en horari nocturn, inclòs sistema de pagament mitjançant targetes habilitades que els usuaris hauran de donar prèviament d'alta, amb sistema de	48,067.00	1.000	48,067.00

EUR

**PRESSUPOST**

Pàg.: 3

---

facturació mensual. Completament acabat, incloses les proves de  
funcionament i posta a punt necessàries, i funcionant. (P - 4)

---

<b>TOTAL</b>	<b>Capítol</b>	<b>01.04</b>	<b>48,067.00</b>
--------------	----------------	--------------	------------------

---

Obra	01	Pressupost CNIDVILALLER
Capítol	05	Partides Alçades

NUM.	CODI	UA	DESCRIPCIÓ	PREU	AMIDAMENT	IMPORT
1	010501	pa	Seguretat i Salut (P - 5)	300.00	1.000	300.00
2	010502	pa	Control de qualitat (P - 6)	300.00	1.000	300.00
3	010503	pa	Gestió de Residus (P - 7)	209.20	1.000	209.20

---

<b>TOTAL</b>	<b>Capítol</b>	<b>01.05</b>	<b>809.20</b>
--------------	----------------	--------------	---------------

---

**RESUM DEL  
PRESSUPOST**

**RESUM DE PRESSUPOST**

Pàg.: 1

<b>NIVELL 2: Capítol</b>			<b>Import</b>
Capítol	01.01	Moviment de Terres	234.88
Capítol	01.02	Xarxes de serveis	5,894.15
Capítol	01.03	Paviments	3,818.30
Capítol	01.04	Centre de Neteja	48,067.00
Capítol	01.05	Partides Alçades	809.20
<b>Obra</b>	<b>01</b>	<b>Pressupost CNIDVILALLER</b>	<b>58,823.53</b>
			<b>58,823.53</b>
<b>NIVELL 1: Obra</b>			<b>Import</b>
Obra	01	Pressupost CNIDVILALLER	58,823.53
			<b>58,823.53</b>

**ÚLTIM FULL**

**PRESSUPOST D'EXECUCIÓ PER CONTRACTE**

Pàg. 1

---

PRESSUPOST D'EXECUCIÓ MATERIAL.....	58,823.53
13 % Despeses Generals SOBRE 58,823.53.....	7,647.06
6 % Benefici Industrial SOBRE 58,823.53.....	3,529.41

**PRESSUPOST D'EXECUCIÓ PER CONTRACTE**

70,000.00

21 % IVA SOBRE 70,000.00.....	14,700.00
-------------------------------	-----------

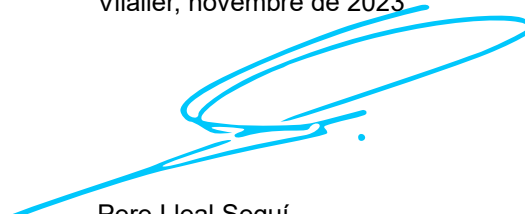
---

**TOTAL PRESSUPOST PER CONTRACTE AMB IVA INCLÒS** 84,700.00

Aquest pressupost d'execució per contracte (IVA inclòs) puja a  
vuitanta-quatre mil set-cents euros

---

Vilaller, novembre de 2023



Pere Lleal Seguí  
Enginyer de camins, canals i ports  
Col·legiat: 14,494