

PLEC DE PRESCRIPCIONS TÈCNiques PER A LA CONTRACTACIÓ DEL SERVEI DE VIGILÀNCIA AMB PRESENCIA FÍSICA SENSE ARMA I SEGURETAT PER ALS CENTRES D'ATENCIÓ PRIMÀRIA I CENTRE CORPORATIU DE L'INSTITUT CATALÀ DE LA SALUT (ICS).

CSE/CC00/1101357325/24/PO

PTT I. CENTRES D'ATENCIÓ PRIMÀRIA DE L'INSTITUT CATALÀ DE LA SALUT (LOTS: 1, 2, 3, 4, 5, 6, 7,8,9)

CONDICIONS ESPECIALS. CONDICIONS ESPECIALS DEL CENTRE CORPORATIU DE L'INSTITUT CATALÀ DE LA SALUT (LOT 9)

ANNEX 1. LLISTAT IDENTIFICATIU GENERAL DEL PERSONAL QUE PRESTA EL SERVEI ACTUALMENT (LOTS: 1, 2, 3, 4, 5, 6, 7, 8 i 9)

ANNEX 2. HORARIS DELS CENTRES D'ATENCIÓ PRIMÀRIA I CENTRE CORPORATIU DE L'INSTITUT CATALÀ DE LA SALUT (LOTS: 1, 2, 3, 4, 5, 6, 7, 8 i 9)

ANNEX 3. PLÀNOLS DEL CENTRE CORPORATIU DE L'INSTITUT CATALÀ DE LA SALUT (LOT 9)

ANNEX 4. CERTIFICAT DE VISITA DEL CENTRE CORPORATIU (LOT 9)

PPT I

PLEC DE PRESCRIPCIONS TÈCNIQUES PER A LA CONTRACTACIÓ DEL SERVEI DE VIGILÀNCIA AMB PRESENCIA FÍSICA I SENSE ARMA PER ALS CENTRES D'ATENCIÓ PRIMÀRIA I CENTRE CORPORATIU DE L'INSTITUT CATALÀ DE LA SALUT.

LOT 1. SAP LITORAL – BARCELONA

LOT 2. SAP ESQUERRA I DRETA – BARCELONA

LOT 3. SAP MUNTANYA – BARCELONA

LOT 4. SAP ATENCIÓ URGENT – BARCELONA

LOT 5. SAP BARCELONÈS NORD – METROPOLITANA NORD

LOT 6. LLEIDA

LOT 7. GERÈNCIA TERRITORIAL CATALUNYA CENTRAL

LOT 8. SAP DELTA – METROPOLITANA SUD

LOT 9. CENTRE CORPORATIU

ÍNDEX

- 1. Objecte del contracte**
- 2. Obligacions i característiques del servei.**
- 3. Procediments d'àmbit general.**
- 4. Altres obligacions de l'empresa.**
- 5. Obligacions de l'Administració.**
- 6. Personal.**
- 7. Instal·lacions i altres equipaments.**
- 8. Altres aspectes de la prestació.**
- 9. Altres condicions.**
- 10. Prevenció de riscos laborals.**
- 11. Documentació a presentar en la licitació.**
- 12. Adjudicació.**
- 13. Seguiment de l'execució del contracte.**

1. OBJECTE DEL CONTRACTE

La contractació de la prestació del servei de vigilància i seguretat tindrà com objecte del contracte el servei de seguretat, i la funció principal serà la de vetllar i salvaguardar l'ordre, la integritat personal i les pertinences del personal dels centres d'Atenció Primària de l'Institut Català de la Salut, així com dels béns materials de qualsevol mena que hi hagi als centres, complint l'establert segons la normativa vigent.

Tanmateix, és objecte del present plec, l'establiment de les condicions de suport organitzatiu necessàries per a realitzar la gestió i administració del servei contractat, enregistrament de les comunicacions d'incidències, llur valoració i el seguiment de les atencions periòdiques realitzades.

2. OBLIGACIONS I CARACTERÍSTIQUES DEL SERVEI

És d'obligat compliment que totes les prestacions o activitats de seguretat i vigilància, que es descriuen en aquest plec de prescripcions tècniques, siguin realitzades per vigilants de seguretat sense armes, legalment acreditats amb el seu número de TPI corresponent.

En cadascuna de les activitats següents, l'empresa licitadora proposarà la cobertura amb presència física o dispositius elèctrics o electrònics.

Els vigilants de seguretat (sense arma) de l'empresa adjudicatària hauran d'estar en possessió del títol de vigilant de seguretat i tenir una experiència mínima en el càrrec de **tres anys**, així com característiques i preparació adequades i coneixements suficients sobre resolució de conflictes i mediació, tant en l'àmbit teòric com pràctic, que assegurin la correcta interpretació de procediments i normes de seguretat i alarmes tècniques.

Les empreses adjudicatàries hauran de desenvolupar les següents tasques, en quatre tipus diferents d'activitats:

- **Control d'accessos.**

Supervisar i regular l'accés del personal del centre, usuaris i empreses externes i dels paquets, embalums, etc. que poden entrar i/o sortir dels diferents edificis.

En tot moment, el VS es trobarà sempre en situació d'alerta i atent a les necessitats, en temes de seguretat, dels treballadors del centre. Solament farà ús del telèfon mòbil o d'altres aparells electrònics per temes relacionats amb les tasques encomanades.

- **Rondes internes i externes.**

Ronda interna:

- Control de les situacions de risc que puguin afectar a la integritat física de les persones, les coses o la permanència del personal en el centre.
- Presència física del personal de vigilància en els llocs que s'indiqui, de manera que:
 - Tingui efecte dissuasiu i conciliador.

- Tingui coneixement de les situacions d'ordre en cada moment, per tal que es pugui anticipar possibles conflictes i poder gestionar-los de manera eficaç.
- Informi la Direcció del Centre de les situacions de risc i l'assessor sobre les possibles mesures i intervencions a practicar.
- Intervingui i neutralitzi, respectant les instruccions del personal, a les persones / usuaris que generin les incidències,
 - *intentant dissuadir-los de les seves actituds.*
 - *immobilitzant-los.*
 - *recloent-los en les habitacions.*
 - *protegint a la resta de personal del centre i usuaris.*
- Control i custòdia de les claus de l'edifici, així com l'obertura i tancament de les dependències que els hi siguin assignades, d'acord amb els protocols específics i les necessitats específiques del servei per cada Centre.
- Informació de la detecció d'anomalies de la seguretat electrònica, protecció contra incendis, ascensors, etc.
- Tancament de l'enllumenat i els equipaments de climatització de les dependències del Centre fora dels horaris d'utilització.
- Control de portes i finestres, principalment a les nits i caps de setmana, comprovant que no quedin obertes al tancament del Centre.
- Fer acomplir a tothom, la normativa vigent sobre la prohibició de fumar a totes les zones indicades.
- Fer acomplir restriccions i/o limitacions de tipus legals derivades de situacions excepcionals, com, per exemple degudes a pandèmies, catàstrofes naturals...

Per a un millor seguiment de les rondes interiors, l'empresa adjudicatària conjuntament amb la direcció prepararan uns recorreguts preestablerts (rondes), conformats per un conjunt de punts fixos de control, tant visuals com físics, segons cada necessitat del Centre, per on s'haurà de passar inexcusablement i en el temps prefixat.

Ronda externa:

- Mantenir el control de l'entorn perimetral del centre i adoptar les mesures de seguretat que siguin més adients per tal d'impedir:
 - L'accés impropedent de persones.
 - La introducció d'objectes no permesos ni substàncies *tòxiques i/o il·legals*.
- Control de portes i finestres del Centre que siguin indicades per la Direcció.
- Garantir permanentment que, totes les zones exteriors situades davant o darrere d'una sortida d'emergència estiguin lliures de qualsevol impediment.
- Altres funcions que la Direcció els encomani, amb l'objectiu de garantir la seguretat i la integritat física de les persones, béns i instal·lacions, que no estiguin definides i/o especificades en aquest Plec de Prescripcions Tècniques.

- Prestacions genèriques.

Les prestacions de caràcter general seran les següents:

1. Exercir la vigilància amb caràcter general de tot l'edifici:

- Procurar evitar que es cometin fets delictius i infraccions actuant de forma convenient i mesurada. Cal gestionar-les de forma diligent i adequada, fent ús de la mediació com eina fonamental, restringint l'ús de la força com últim recurs.
- En cas de delictes flagrants, haurà d'identificar i retenir els/les presumptes delinqüents, avisant i col·laborant amb les forces de seguretat.
- Informar a la persona designada per la Direcció del Centre d'Atenció Primària de qualsevol incidència que es produeixi.
- Realitzar qualsevol altre tipus de missió no habitual que la Direcció del Centre li encomani, amb l'objectiu de garantir la seguretat i la integritat física de les persones, béns i instal·lacions, i que no estigui previst, definit i/o especificat en aquest plec de condicions tècniques.

2. El servei de vigilància física sense arma s'establirà en els horaris assenyalats segons les necessitats de cada Centre, segons indiquen les fitxes a l'Annex 2.

3. El VS estarà situat, **habitualment** al vestíbul o entrada de l'edifici, i solament canviarà si els responsables del Centre i/o de l'ICS li demanen que canviï per necessitats del servei. Tindrà cura dels sistemes de seguretat que es defineixen als Centres d'Atenció Primària, com per exemple, sistemes de gravació d'imatges, torns d'entrada/sortida, portes per evacuació, arcs, aparells de RX...

4. El VS tindrà cura de l'edifici fent les rondes marcades o establertes.

5. En el supòsit que es declari un incendi o inundació o qualsevol desastre natural (inundació, etc.) dins l'edifici, zones d'influència i voltants, el VS informará immediatament al Responsable del Centre d'Atenció Primària, i, si la importància del sinistre així ho aconsella, trucarà al 112 avisant d'aquest incident.

En cas d'incendi, ràpidament farà ús dels extintors i procurarà mantenir la integritat de les persones, béns i instal·lacions.

Col·laborarà amb els bombers i les forces de seguretat de l'estat en labors d'auxili i/o tasques d'extinció o extracció de persones, si calgués.

Procurarà, per tots els mitjans possibles, evitar confusió i desordre entre les persones, en cas de desallotjament, dirigint-les a les vies d'evacuació.

En general, si detecta qualsevol mena de sinistre, avaria o incidència, avisarà al Responsable del Centre d'Atenció Primària i col·laborarà amb aquest i amb el personal a la seva resolució.

6. Si es produeix l'enderrocament d'una part de l'edifici, ho comunicarà, al més aviat possible al Responsable del Centre d'Atenció Primària i 112, si la importància del succés així ho requereix. Es personarà immediatament a la zona sinistrada, organitzarà les tasques de retirada de runes i altres materials potencialment perillosos i procurarà rescatar a possibles víctimes, col·laborant amb els bombers, personal d'emergències i forces de seguretat. Així mateix, haurà de donar informe precís als Responsables del Centre d'Atenció Primària i/o Responsables d'Infraestructures.

7. Si es produeix amenaça d'artefacte explosiu dins l'edifici, el VS ho comunicarà al Responsable del Centre. Avisarà al 112 i **no efectuarà** la cerca de l'artefacte, ni permetrà que cap persona ho faci, **solament** ho faran els especialistes de les forces de seguretat. Organitzarà el desallotjament del Centre d'Atenció Primària amb el màxim ordre i rapidesa possible, d'acord amb les instruccions rebudes de les autoritats competents. En cap cas, permetrà que ningú manipuli l'explosiu, ni tan sols ell mateix, exceptuant els citats anteriorment.

8. Si es declara un **conflicte laboral**, el VS actuarà de la següent manera:
- A l'interior de l'edifici **no intervindrà** en el conflicte, sempre que no hi hagi risc per les persones, béns i/o instal·lacions.
 - A l'exterior de l'edifici, **no actuarà en cap sentit**, i tancarà totes les portes d'accés com a mesura de prevenció.

Com en els casos anteriors, ho comunicarà als Responsables del Centre d'Atenció Primària i restarà a la seva disposició.

9. En cas d'atracament, robatori o furt, el VS actuarà de la següent manera:
- Intentarà reduir als atracadors o a les persones involucrades en el furt, si és possible.
 - No actuarà si existeix risc pel personal i/o usuaris del centre.
 - Mantindrà la calma i procurarà que la mantinguin tant el personal del Centre com els usuaris/pacients presents.
 - En cas d'haver-hi risc per les persones, caldrà obeir els assaltants.
 - Procurarà retenir el màxim de detalls de l'incident per a una posterior identificació si cal, com els indrets amb possibles empremtes digitals, marca i característiques dels vehicles.
 - Aïllar la zona fins a l'arribada del cos policial corresponent, al qual haurà avisat tan aviat com sigui possible.
 - Avisar immediatament al Responsable del Centre d'Atenció Primària.

3. PROCEDIMENTS D'ÀMBIT GENERAL.

Per coordinar les relacions de treball entre l'ICS i l'empresa adjudicatària, ambdues parts designaran representacions, els quals seran els interlocutors habituals per a totes les qüestions que se sorgeixin i resoldran totes les accions a realitzar i la seva implementació tècnica i administrativa.

Per exercir les funcions de seguiment, control, inspecció i administració del contracte, l'ICS estarà representat pel Responsable de l'Àrea d'Infraestructures, Serveis Tècnics i Patrimoni de l'ICS o en la persona en què es delegui.

L'ICS no reconeixerà cap treball fora dels procediments indicats en el present Plec Prescripcions Tècniques o de les normes complementàries que s'estableixin, o que no compti amb la seva prèvia conformitat, encara que hagi estat demandada per qualsevol persona relacionada amb ell, a qualsevol nivell de responsabilitat.

En cap cas, l'ICS no es farà càrrec de cap despesa produïda a conseqüència d'una intervenció no autoritzada i/o inacció del VS, reservant-se la facultat de reclamar, si fos necessari, compensació pels danys i/o perjudicis que puguin derivar-se d'aquesta.

L'empresa adjudicatària serà responsable dels danys i perjudicis causats a l'Administració i a tercers en el desenvolupament del contracte i, per tant, l'Administració queda eximida de tota responsabilitat pels danys i perjudicis causats a tercers a conseqüència d'aquells.

En aquest sentit, l'empresa adjudicatària haurà de tenir vigent i al corrent de pagament, una pòlissa d'assegurança de responsabilitat civil i acreditar-ho mitjançant còpia compulsada de la pòlissa legalitzada i l'últim rebut pagat. Aquesta assegurança s'haurà de mantenir en vigor durant tota la vigència del contracte. La quantitat mínima exigible és contemplada al PCAP.

Encara que s'espera del contractista l'exercici de la seva pràctica professional amb total responsabilitat i proactivitat, l'ICS exercirà en tot moment les funcions de seguiment, inspecció i control de la prestació del servei i, per tant, del comportament del VS tant amb els treballadors propis o externs del Centre com amb els usuaris/pacients d'aquest, prenent les mesures que consideri oportunes per al correcte compliment de les obligacions que s'haurà sotmès el contractista a conseqüència del present Plec de Prescripcions Tècniques, així com del contracte que se'n deriva.

Per assegurar l'operativa de les funcions descrites anteriorment i per adequar-les a les necessitats dels centres, es definiran els protocols de funcionament que descriuen les tasques específiques a desenvolupar en cadascú d'ells.

Aquests protocols **han de ser** proposats per l'empresa adjudicatària i contindran les tasques específiques per cada modalitat d'intervenció i, si és procedent, els horaris d'execució.

Correspondrà a l'Àrea d'Infraestructures, Serveis Tècnics i Patrimoni de l'ICS aprovar o modificar aquests protocols.

En casos d'emergència i/o força major, l'empresa adjudicatària ha d'actuar d'acord amb els protocols específics en col·laboració amb el Responsable de Seguretat designat per l'Àrea d'Infraestructures, Serveis Tècnics i Patrimoni de l'ICS.

En cas d'incidència, el VS contactarà amb el Centre de Control de l'empresa adjudicatària, el qual valorarà la magnitud del succés. Si ho considera oportú contactarà amb el Cap de Seguretat o Inspector de l'empresa de seguretat, en qui delegui o bé en el Responsable del contracte, que estarà localitzable les 24 hores, 365 dies l'any.

4. ALTRES OBLIGACIONS DE L'EMPRESA.

A més de les obligacions indicades en l'apartat anterior, l'empresa estarà **obligada** a:

- Col·laboració, per delegació del Responsable de Seguretat del Centre, en la realització dels tràmits de les denúncies al cos policial corresponent.
- Participació activa en els plans d'autoprotecció.
- Vetllar per l'absència d'aldarulls a l'interior dels centres, a les portes dels centres o als voltants dels centres.
- Vigilància i control de tot l'entorn de la zona, informant de seguida de qualsevol irregularitat observada al Responsable del Centre.
- **Nomenarà a un/a inspector/a per la supervisió de la correcta execució del servei, d'acord amb les prescripcions establertes en el contracte. Aquest inspector/a** vetllarà també pel bon funcionament de l'equip de treball, distribuint i supervisant el treball, i durà a terme les modificacions que siguin necessàries, **informant en tot moment i de manera documental**, per assegurar de manera segura la traçabilitat, al Responsable del Centre i/o del lot implicat de les incidències que es donin al/s Centre/s, donat que és **el seu interlocutor natural amb l'ICS**.
- **En el cas de l'existència d'un lot amb centres amb moltes incidències o de caràcter greu, cal assegurar la realització de la totalitat de les tasques de l'inspector, i, per tant, no es permetrà que gestioni altres lots.**

- **Aquest/a inspector/a, serà el responsable de la introducció i/o presentació del nou VS a l'equip del Centre d'Atenció Primària i de fer-li l'explicació pertinent de les responsabilitats i principals tasques a realitzar en el Centre.**
- Assumirà l'obligació d'exercir, d'una manera efectiva i continuada, la direcció del personal que desenvolupi el servei, assumint també, la gestió de l'esmentat personal.
- Procurarà l'estabilitat de l'equip de treball, evitant en la mesura del possible les variacions de personal, als efectes de no alterar el bon funcionament del servei.
- Vetllarà perquè els treballadors, adscrits a l'execució del contracte, desenvolupin la seva activitat sense extralimitar-se en les seves funcions i respectant l'activitat delimitada en aquest plec objecte del contracte.
- L'empresa contractada ha d'emprar el català en les seves relacions amb l'Administració, derivades de l'execució de l'objecte d'aquest contracte, redactant, també, en llengua catalana els informes i tota la documentació derivada del compliment. També utilitzarà el català com a llengua per atendre al personal, desenvolupant les seves tasques, sense perjudici de la utilització del castellà per a persones que utilitzi aquest idioma.
- A tenir un llibre oficial de registre d'incidències on s'anotaran diàriament tots els fets i coses relacionades amb temes de seguretat. Aquest llibre restarà diligenciat i numerat, i restarà a la disposició permanent dels representants de l'Institut Català de la Salut. Les anotacions que es registrin en aquest llibre hauran de coincidir amb els comunicats d'incidències diàries. En cap cas, es podran arrencar i alterar les pàgines. Totes les anomalies detectades en els diferents controls de qualitat quedaran reflectides en el llibre oficial de registres d'incidències. **També caldrà fer una comunicació mitjançant correu electrònic, o per altres mitjans com poden ser la utilització d'aplicacions mòbils, de les incidències al Responsable del Centre i/o de l'ICS.**
- A intervenir i col·laborar **de forma proactiva** en les tasques que li siguin assignades amb els corresponents plans d'emergència dels centres.

L'empresa adjudicatària farà, també, controls aleatoris de qualitat, de funcionament dels elements de control d'accessos, control de presència, portes perifèriques, control de temps respecte a requisits per incidència, control d'incidències. Es portarà registre d'aquests controls i s'informarà periòdicament al Responsable del Centre d'Assistència Primària i/o Responsable del lot corresponent.

És responsabilitat de l'empresa adjudicatària, la notificació als Responsables de Seguretat de l'ICS de qualsevol canvi de la legislació, durant la vigència del contracte, que comporti la modificació total o parcial del present Plec de Prescripcions Tècniques. Si no realitza aquesta notificació i l'ICS és sancionat administrativament, l'import d'aquesta sanció serà descomptat de la facturació a empresa adjudicatària.

L'empresa contractada disposarà de mitjans de necessaris i suficients que destinarà per la formació del seu personal. Es farà càrrec del cost de formació, implantació i revisió del procediment del servei que prestarà els/les vigilant/s de seguretat.

També haurà de preveure per a dotació del seu personal i per l'execució de les seves funcions, el següent material:

- Mitjans de comunicació. En el cas que hi hagi més d'un VS en la mateixa jornada de treball, i/o sempre que les característiques del servei ho requereixi, l'empresa adjudicatària està obligada a dotar al personal que estigui de servei, d'un equip de walkies-talkies amb auricular per tal de poder donar resposta

immediata als requisits dels controls d'accessos, de les rondes internes i externes, de les emergències del control central, etc., de forma que estiguin comunicats entre ells.

- Disposaran de telèfon mòbil a càrrec de l'empresa adjudicatària i aquest estarà operatiu en tot moment. En el cas de Centres d'Atenció Primària amb zones interiors sense cobertura de telefonia mòbil, es proveirà, també, d'un walkie pel responsable del Centre o persona que designi, per assegurar la comunicació amb el VS. Cal assegurar sempre i de forma segura, la comunicació entre VS i la persona responsable del centre.
- Dotarà igualment als VS de llanternes per fer les rondes.

L'adjudicatari haurà de designar un Responsable del Contracte, el qual, entre altres tasques, haurà de col·laborar en la redacció i/o revisió dels protocols de seguretat i/o procediments d'actuació.

5. OBLIGACIONS DE L'ADMINISTRACIÓ.

L'administració donarà un detall exhaustiu de les característiques dels immobles objectes de la contractació, i es destacaran els punts crítics que es vol que tinguin una rellevància des del punt de vista de seguretat.

Facilitarà també, els protocols d'actuacions de cada edifici amb les actuacions específiques d'acord amb els plans de seguretat establerts a aquests.

Facilitarà una relació del personal, que actualment té l'empresa adjudicatària contractada, i que està desenvolupant el servei.

Per Àmbit i/o per Lot, assignarà un Responsable dels Serveis de Seguretat, el qual haurà de supervisar les actuacions del servei de seguretat i vigilància, rebrà els informes d'incidències, i donarà les instruccions oportunes per l'execució del servei.

6. PERSONAL.

La totalitat del personal de vigilància haurà de tenir la corresponent habilitació, segons la normativa vigent. Haurà d'anar equipat amb els uniformes acordats, perfectament nets i amb placa d'identificació de personal homologada (amb número TPI corresponent). Aquesta uniformitat inclourà uniforme, defensa i manilles (a càrrec de l'empresa adjudicatària).

Per l'execució dels serveis que es contracten, l'empresa adjudicatària emprarà personal propi, que relacionarà i identificarà davant de l'ICS, d'acord amb la relació següent:

- Nom i cognoms del treballador/a
- Categoria professional
- DNI
- Número afiliació a la Seguretat Social
- Antiguitat
- Jornada i horari de treball
- Número de la Targeta Professional TPI (obligatori)

Garantirà sempre la presència del personal en el seu lloc de servei, substituint immediatament al personal en cas de malaltia, vacances o qualsevol altra contingència. Davant de situacions singulars, com l'absentisme laboral, l'empresa adjudicatària serà l'única Responsable de la seva gestió, i haurà de cobrir els llocs de treball previstos en la planificació de tasques acordades,

sense que això hagi de repercutir en el servei. En cas de vaga, l'empresa garantirà els serveis mínims acordats entre l'empresa adjudicatària i els centres.

Els possibles descoberts del servei de vigilància seran penalitzats amb l'abonament, per part de l'empresa adjudicatària, del **triple** d'hores produïdes en el descobert.

També es consideraran descoberts o hores no treballades els serveis que es realitzin amb vigilants no acreditats legalment amb el seu número de TPI.

Durant tot el període de vigència del contracte i, a petició de l'ICS, l'adjudicatari estarà obligat a la substitució del personal de vigilància i seguretat, en els casos de conducta improcedent o, que, aquest personal sigui objecte de reiterades queixes o bé que la Direcció consideri que no està fent correctament la seva funció.

El Responsable de l'empresa adjudicatària serà l'encarregat d'informar, al Responsable del Centre i/o lot implicat, de les persones que deixen de prestar els serveis i de les persones de nova incorporació, als efectes de procedir a fer els canvis corresponents.

L'empresa haurà de presentar el Pla de Formació de Reciclatge per als VS, i cursos d'actualització de 50 hores de durada mínima, la realització dels quals és **obligatòria**, en Gestió de situacions de risc i Tècniques de mediació per la resolució de conflictes. Els cursos es podran fer tant als centres que les empreses tinguin destinats a tal fi, com als centres homologats per la Policia de la Generalitat-Mossos d'Esquadra o qualsevol Administració Pública amb les atribucions pertinents d'ordre públic.

El personal que tingui a càrrec seu l'empresa adjudicatària, pel compliment de les prestacions objecte del contracte, no tindrà cap dret ni vinculació davant l'ICS, siguin quines siguin les mides que s'adoptin com a conseqüència directa o indirecta del desenvolupament regular o irregular del present contracte.

L'adjudicatari serà responsable de la seguretat del seu personal i de terceres persones, responent davant dels tribunals competents dels accidents que poguessin derivar-se de les activitats relacionades amb la prestació de serveis.

Previ a l'inici de la contractació, l'Administració comprovarà l'afiliació i alta a la Seguretat Social dels treballadors que l'adjudicatari designi a cada lloc. L'Administració podrà requerir la presentació de la documentació que acrediti aquest compliment (còpia de full de nòmina, còpia dels documents, RLC i RNET de liquidació de la quota de la Seguretat Social).

L'adjudicatària estarà obligada a presentar en qualsevol moment, a requisit de l'Administració, l'acreditació del compliment de totes les obligacions en matèria laboral amb el personal adscrit al present contracte. I, en tot cas, al finalitzar la vigència del contracte, ho haurà de presentar sense necessitat de requisit, per tal que procedeixi la devolució de la garantia definitiva.

L'ICS es reserva el dret de sotmetre a reconeixement mèdic complet tenint en compte tots els aspectes relacionats amb les seves responsabilitats a qualsevol treballador de l'empresa adjudicatària, així com d'exigir-li la prova documental del compliment, per part de l'empresa de les condicions a què obliga la legislació vigent i el present Plec de Prescripcions Tècniques.

L'adjudicatari està obligat a complir, de manera especial, la normativa sobre successió d'empresa regulada a l'Estatut dels Treballadors i subrogació de treballadors/es prevista als convenis col·lectius del sector.

7. INSTAL·LACIONS I ALTRES EQUIPAMENTS.

L'empresa adjudicatària disposarà d'un walkie-talkie per a cada vigilant, durant tot el servei, i un altre a la centraleta telefònica del centre per a poder contactar, amb el vigilant, si cal. En cas d'avaría, l'empresa adjudicatària es comprometrà a tenir-lo reparat o substituït en 24 hores. El manteniment correctiu i preventiu d'aquest equipament, com d'altra, serà també a càrrec de l'empresa de seguretat.

L'empresa es compromet a mantenir-lo en bon estat, sent responsable de la seva utilització.

8. ALTRES ASPECTES DE LA PRESTACIÓ.

L'empresa adjudicatària aportarà els protocols d'actuació i comportament que durà a terme pel bon desenvolupament del servei.

L'empresa adjudicatària serà Responsable dels danys i perjudicis causats a l'Administració i a tercers en el desenvolupament del contracte i, per tant, l'Administració queda eximida de tota responsabilitat pels danys i perjudicis causats a tercers a conseqüència d'aquells.

En aquest sentit, l'empresa adjudicatària haurà de tenir vigent i al corrent de pagament, una pòlissa d'assegurança de responsabilitat civil i acreditar-ho mitjançant còpia compulsada de la pòlissa legalitzada i l'últim rebut pagat. Aquesta assegurança s'haurà de mantenir en vigor durant tota la vigència del contracte.

Diàriament es farà comprovació del bon funcionament dels aparells de gravació i/o de les diferents alarmes i equipament.

9. ALTRES CONDICIONS.

Gestió de situacions singulars (absentisme i vagues).

Les possibles situacions singulars són les referides a l'absentisme i a les vagues:

Absentisme.

L'empresa serà l'única Responsable de la seva gestió i haurà de cobrir, en el mateix dia i mateix torn, els llocs de treball previstos, a excepció de proposta i nou acord d'organització.

Vagues.

L'empresa hi haurà, obligatòriament, de:

- Cobrir els serveis mínims acordats entre l'empresa adjudicatària i l'ICS.
- Consensuar amb l'ICS els possibles acords laborals.
- Durant aquest període de vaga, la retribució de la prestació serà directament proporcional a les hores realment treballades.

Inversió en tecnologia.

L'empresa adjudicatària **proposarà millora a la instal·lació de dispositius de seguretat i control electrònics**, per tal d'optimitzar el servei. L'execució d'aquests treballs serà ser a càrrec de l'empresa adjudicatària del servei prèvia acceptació del pressupost per part de l'ICS. Aquesta instal·lació tindrà un període d'amortització a establir, transcorregut el qual serà plena propietat de l'ICS.

En el supòsit de què en el moment de substitució d'empresa que presta els serveis de Vigilància i Control, resta pendent d'amortització part de la instal·lació efectuada, aquesta quantitat serà subrogada per part de la nova empresa adjudicatària restablint a l'empresa sortint. El manteniment de les instal·lacions sempre seran a càrrec de la propietat d'aquesta.

Mecanismes de coordinació entre empresa i l'ICS.

La voluntat de l'ICS de potenciar sempre l'eficiència del servei implica l'establiment dels mecanismes de coordinació entre ambdues parts que consisteix en:

- La designació d'un Responsable del Servei/ Contracte per part de l'ICS i de l'empresa adjudicatària, establert en el punt 5.
- L'ajustament continu dels protocols de seguretat per adequar-los a les necessitats del centre.
- Els mecanismes de seguiment de la qualitat de la prestació definits en l'apartat 9 i 10 d'aquest plec.
- Periòdicament (com a mínim trimestralment), o a petició d'una de les dues parts, a través de sessions de revisió i actualització dels treballs.

La presentació de qualsevol modificació en l'organització de les tasques a desenvolupar, així com en el control de la prestació serà vehiculat a través dels dos Responsables designats per ambdues parts.

Canvis de personal.

A conseqüència dels problemes relacionats amb la qualitat de la prestació i originats pel personal de l'empresa adjudicatària, que hagin produït una alteració de la prestació del servei, l'empresa es veurà obligada a substituir a totes aquelles persones que determini l'Àrea d'Infraestructures, Serveis Tècnics i Patrimoni de l'ICS, dins d'un període no superior a 48 hores des de la comunicació.

Per estudiar els casos que es presentin, els interlocutors de l'ICS i de l'empresa adjudicatària valoraran cadascuna de les situacions, acordaran i registraran les resolucions a emprendre.

10. PREVENCIÓ DE RISCOS LABORALS.

En compliment de la Llei de Prevenció de Riscos Laborals 31/95, Llei 54/2003 i Reial decret 171/2004 de coordinació d'activitats empresarials, l'empresa adjudicatària, abans d'iniciar els treballs objecte d'aquest plec, haurà d'acreditar la modalitat d'organització preventiva adoptada per l'empresa, d'acord amb el requerit al Reglament dels Serveis de Prevenció 39/97 i Reial decret 604/2006 (servei de prevenció propi, servei de prevenció aliè, treballador designat), així com la implantació del pla de prevenció de riscos laborals o sistema de gestió de la prevenció a l'empresa. L'empresa adjudicatària haurà de garantir l'acompliment de la normativa vigent en matèria de seguretat i salut, així com el seguiment de la normativa interna de l'ICS per a empreses contractades, les instruccions, les mesures específiques, els protocols o procediments vigents al centre de treball.

Per tal de garantir el deure d'informació entre empreses concurrents a un centre de treball que disposa el RD 171/2004 de coordinació d'activitats empresarials, l'empresa adjudicatària es donarà d'alta a la plataforma informàtica de gestió de la coordinació d'activitats empresarials mitjançant la qual es farà l'intercanvi documental entre l'ICS i l'empresa.

Serà funció de l'empresa adjudicatària, col·laborar en el Pla d'Emergència dels centres i estant obligats a intervenir i col·laborar en les tasques que els siguin assignades, segons estableixi cada centre.

L'adjudicatari informará els seus treballadors dels riscos i mesures de prevenció a adoptar a les instal·lacions de l'ICS, i s'assegurarà de què disposin dels equips de protecció individual i dels medis adients per desenvolupar les tasques contractades.

L'empresa adjudicatària haurà d'informar dels accidents laborals que es produeixin als centres de l'ICS durant l'execució de les tasques contractades, en els terminis establerts per la legislació vigent.

L'adjudicatari lliurarà la documentació sol·licitada per l'ICS en matèria de prevenció de riscos laborals.

En cas de subcontractació del servei, el contractista acreditarà que l'empresa subcontractada compleix amb els requisits de la Llei 31/95 de prevenció de riscos laborals, la Llei 54/2003, i amb les normes internes existents a l'ICS. Així mateix, acreditarà que aquesta disposa de l'avaluació de riscos i la planificació de l'activitat preventiva per l'activitat contractada, compleix amb les seves obligacions en matèria de formació i informació dels treballadors que desenvoluparan tasques al centre de treball, i farà la vigilància de la salut dels treballadors.

11. DOCUMENTACIÓ A PRESENTAR EN LA LICITACIÓ.

1. Documentació personal: (SOBRE 1)

Les empreses que es presentin al procés de licitació de la prestació dels serveis de seguretat i vigilància presentaran la següent documentació, a més de la que s'indica al Plec de Clàusules Administratives Particulars (PCAP) de la contractació del servei:

- Acreditació d'inscripció i autorització en el registre d'empreses de seguretat, per tal de prestar serveis i/o activitats de vigilància i protecció de béns, establiments, espectacles, certàmens o convencions.

La no presentació d'aquest document en el sobre 1 de documentació personal, és **motiu d'exclusió automàtica d'aquesta licitació.**

2. Documentació tècnica: (SOBRE 2)

a) Projecte tècnic proposat i solucions d'implantació:

- Model de llibre de registre d'incidències, model d'informe d'incidència diàries i model d'informe de resum mensual de les activitats i actuacions realitzades.
- Acreditar pòlissa de Responsabilitat Civil General i últim rebut pagat i, si en disposa, acreditar pòlissa de Responsabilitat Civil per actes terroristes.

b) Organització proposada per l'empresa licitadora per a la prestació del servei:

- Proposta respecte als recursos humans que s'assignaran de forma permanent i no permanent al contracte: número, titulació, perfil professional, dedicació i organització per àrea de treball, gerent, cap de servei, inspector, Responsable d'empresa a disposició 24 hores.
- Acreditació del **nomenament d'una persona encarregada** de supervisar la correcta execució del servei, habilitat per l'Administració competent corresponent.
- **Pla de Formació.** Descripció i entrega dels programes de formació i/o reciclatge, específics pel personal adscrit a aquest servei, especificant nom de cada curs i durada en hores. La formació es centrarà a la Gestió de situacions de risc i Tècniques i estratègies de mediació per la resolució de conflictes.

- Indicar el/s centre/s de formació i si és propi o extern i l'homologació corresponent per l'Administració competent.
- Pla d'igualtat de l'empresa licitadora.

Per a la presentació de la proposta tècnica caldrà seguir l'ordre establert en l'apartat *Annex 6. Desglossament dels criteris d'adjudicació del Plec de Clàusules Administratives Particulars.*

Totes les pàgines hauran d'anar numerades en ordre correlatiu i el conjunt de l'oferta tècnica inclosa en el sobre 2 **no** podrà superar les 100 pàgines. La documentació es presentarà en format A4, lletra Arial 11. En el cas que es superin les 100 pàgines, l'oferta tècnica es **desestimarà i no es valorarà**. Tant pel que fa als catàlegs com presentacions de l'empresa, inclosos en el sobre 2, es consideraran oferta tècnica i comptabilitzaran dintre del límit de les 100 pàgines. Per tant, es demana concreció a l'hora d'elaborar la documentació.

12. ADJUDICACIÓ.

La presentació d'ofertes ha de ser per lots **sencers**.

El preu d'hora, dins del mateix lot, haurà de ser igual per tots els centres. Solament s'estudiarà en centres especialment conflictius i/o amb augments desproporcionats de les incidències en seguretat, la proposta per part de l'empresa de donar, de forma puntual i temporal, alguna mena de compensació.

13. SEGUIMENT DE L'EXECUCIÓ DEL CONTRACTE.

El nou adjudicatari restarà obligat a iniciar en tota la seva amplitud la prestació del servei a partir de la signatura del contracte. Prèviament i durant una setmana abans de l'inici de la prestació del nou servei, i en col·laboració amb l'empresa sortint, efectuaran els serveis conjuntament amb el personal de l'empresa sortint, per tal de prendre-hi contacte i conèixer les instal·lacions. Aquesta presa de contacte amb el servei i les instal·lacions dels centres no suposarà cap facturació addicional.

Durant el primer període de vigència del contracte s'estableix un període de prova de 2 mesos, el qual haurà de permetre que l'ICS avalui la prestació dels serveis realitzats pel contractista. Si aquesta valoració **no és satisfactòria**, es podrà procedir a la rescissió del contracte, que serà efectiva un cop transcorregut un mes des de la comunicació al contractista.

La persona de l'empresa licitadora Responsable de cada lot serà alhora Responsable de l'execució del present contracte.

En concret, **cada dos mesos**, l'empresa adjudicatària lliurarà la documentació necessària per acreditar el total compliment de les seves obligacions respecte al personal que tenen adscrit a l'àmbit. Aportant el llistat mensual dels treballadors que donen servei, perquè es pugui comprovar la realització de la formació en cas de canvi de VS.

Amb la periodicitat que cada àmbit estableixi, les dues parts faran sessions de revisió i actualització de l'operativa i resultats de la prestació, així com circumstàncies noves i propostes de millora.

**CONDICIONS ESPECIALS DEL SERVEI DE VIGILÀNCIA I SEGURETAT
PER AL CENTRE CORPORATIU DE L'INSTITUT CATALÀ DE LA SALUT.**

LOT 9. CENTRE CORPORATIU.

INDEX.

- 1. Àmbit de prestació del servei de seguretat i de vigilància.**
- 2. Abast del servei de seguretat i vigilància.**
- 3. Horaris i tipus de servei.**
- 4. Mitjans a disposició de l'adjudicatari.**
- 5. Qualitat del servei.**

1. ÀMBIT DE PRESTACIÓ DEL SERVEI DE SEGURETAT I DE VIGILÀNCIA.

L'àmbit d'actuació és l'edifici del Centre Corporatiu de l'ICS, situat a la Gran Via de les Corts Catalanes, 587 de Barcelona, format per les plantes que es detallen en els plànols adjunts, amb un total de 17.067 m², dels quals 14.078 m² interiors i 2.444 m² de terrasses.

2. ABAST DEL SERVEI DE SEGURETAT I VIGILÀNCIA.

Són funcions del servei de seguretat i vigilància entre d'altres:

- Control d'accessos al Centre Corporatiu.
- Utilització dels mitjans de seguretat (com, per exemple, escàner RX, arc detector de metalls, sistemes de vídeovigilància,...)
- Seguiment i control de les diferents alarmes instal·lades a l'edifici, ja sigui intrusisme, incendis, tècniques, etc.
- Control de les situacions de risc que puguin afectar a la integritat física de les persones, o els objectes que es trobin dins de l'edifici.
- Custòdia d'objectes perduts.
- Control i seguiment del CTTV.
- Efectuar rondes a tot l'edifici, en l'horari establert.
- Presència física en els llocs que indiqui el Responsable, de manera que:
 - a) Tingui efecte dissuasiu i conciliador.
 - b) Tingui coneixement de les situacions d'ordre, en cada moment, per tal que es puguin anticipar als possibles conflictes.
 - c) Informi la Direcció de les situacions de risc i assessori en relació amb les possibles mesures que la seva resolució i intervencions posteriors.
 - d) Intervingui i neutralitzi als possibles generadors de situacions de risc a persones, béns i/o instal·lacions.

En el cas de no aconseguir-se l'efecte descrit anteriorment, s'haurà d'immobilitzar a la persona o persones que amb la seva actitud puguin generar una situació potencial de risc pel personal del Centre Corporatiu de l'ICS, els usuaris i/o visites de l'edifici, els béns i/o instal·lacions adscrites a aquests.

- Efectuar els escorcolls que els ordeni la Direcció.
- Altres funcions que la Direcció els encomani, amb l'objectiu de garantir la seguretat i integritat física de les persones, béns i instal·lacions.
- Col·laborar en la implantació dels plans d'emergència.
- Fer constar en un informe diari tots els incidents que s'hagin produït al llarg del torn de treball, vetllant sempre per la intimitat i la confidencialitat sobre la informació que tingui de les persones, i enviar-lo per correu electrònic al Responsable.
- En tot moment les intervencions del personal de seguretat s'han de limitar a:
 - a) *Les instruccions que rebim de l'Àrea d'Infraestructures, Serveis Tècnics i Patrimoni de l'ICS.*
 - b) *Les que es considerin necessàries i convenientes, si bé només podran dur-les a terme davant la urgència i la gravetat de la situació sempre que tal circumstància impedeixi la informació prèvia a la Direcció.*

c) Utilitzar mitjans personals, materials i tècnics necessaris dins de la proporcionalitat més estricta en relació amb les situacions que es produeixin i evitar situacions agressives i potencialment perilloses tant per persones com a béns i instal·lacions.

En la prestació del Servei de Seguretat i Vigilància, es distingeixen 4 tipus diferents de funcions que es detallen tot seguit:

- **Control d'Accessos (xamfrà Gran Via de les Corts Catalanes i carrer Balmes) dins l'horari establert.**
- **Assistència al personal del Centre Corporatiu.**
- **Rondes internes i externes en horari establert, segons necessitats.**
- **Centre de control o Centre d'emergències.**

Aquestes activitats agrupen un conjunt de funcions que, d'acord amb les necessitats de cada centre, conformaran els protocols de seguretat.

Control d'Accessos.

L'objecte de l'activitat de control d'accessos és supervisar i regular l'accés de visites de les persones (personal del Centre Corporatiu i de l'ICS en general, usuaris, empreses externes) i dels paquets, embalums, etc. que poden entrar i/o sortir dels diferents edificis per qualsevol de les seves portes (dins tot l'horari a l'accés de Gran Via de les Corts Catalanes, 587).

Aquesta activitat pot realitzar-se mitjançant presències físiques i/o dispositius electrònics (càmeres més CCTV, sensors, alarmes, arc de seguretat, escàner de raig X, etc.) al conjunt d'accessos esmentats d'acord amb els requisits definits en els protocols específics de l'edifici. Tots els sistemes electrònics de seguretat ja instal·lats, propietat de l'ICS, tindran periòdicament, mínim trimestralment, labors de manteniment durant el contracte per l'empresa adjudicatària.

Els sistemes electrònics de seguretat existents, inclosos són:

- Sistema de control d'accessos mitjançant targeta, inclosos targeters, instal·lació, programari específic (inclosa actualitzacions) i maquinari on està instal·lat aquest programari.
- Sistemes de videovigilància i càmeres, inclosos programari específic (inclosa actualitzacions), ordinadors, pantalles, instal·lació, suports, etc.
- Sistema d'inspeccions, amb l'arc de seguretat i escàner de raigs X, inclosos programari i maquinari associat a aquests equipaments.
- Sistema de control d'identificació de persones instal·lat a l'entrada principal, inclosos programari i maquinària associat a aquests equipaments.

Les funcions específiques lligades al control d'accessos són:

- Identificació d'acreditacions dels usuaris de l'edifici, responsabilitzant-se de tenir en marxa i utilitzar el sistema d'identificació de persones sense acreditació de l'ICS.
- Control d'entrada i/o sortida de paqueteria i material de l'edifici, si fos necessari.
- Funcionament i control dels sistemes d'inspecció de paqueteria de raigs X de Gran Via de les Corts Catalanes, 587, responsabilitzant-se de tenir en marxa i utilitzar l'arc de seguretat pels usuaris sense acreditació que accedeixin a l'edifici i del escàner de RX per paqueteria i altres, si fos necessari.

Les empreses licitadores proposaran la forma més òptima i econòmica des del punt de vista de servei, per tal de realitzar les activitats anteriors amb una combinació de presències físiques o dispositius electrònics a càrrec de l'empresa adjudicatària.

Especificaran de forma concreta el total d'hores/VS de presències físiques, segons l'àrea corresponent, d'acord amb la legalitat vigent i després d'optimitzar el servei amb altres dispositius.

Assistència al personal del Centre Corporatiu.

Em presència a l'edifici segons indicacions i requisits del Responsable.

Rondes internes i externes, a establir segons necessitats del moment.

Per a un millor seguiment de les rondes interiors, l'empresa adjudicatària conjuntament amb la Direcció prepararan uns recorreguts preestablerts, conformats per un conjunt de punts fixos de control tant visuals com físics, per on s'haurà de passar inexcusablement i en el temps prefixat.

La instal·lació d'aquests punts fixos de control i la implementació de la tecnologia necessària aniran a càrrec de l'empresa adjudicatària.

Centre de Control o Centre d'Emergències.

L'objecte de l'activitat "Centre de Control", és canalitzar i centralitzar la recepció dels senyals d'avís i d'alarmes detectades pels dispositius electrònics així com els avisos del personal relacionat amb el servei de seguretat i vigilància, i coordinar les intervencions i verificacions corresponents.

L'empresa licitadora estudiarà aquestes necessitats a partir de les quals proposarà un Centre de Control.

Les funcions específiques associades al VS i/o Centre de Control són:

- Supervisió, funcionament i control dels dispositius electrònics centralitzats en el Centre de Control.
 - Càmeres de CTTV.
 - Alarmes contra incendis.
 - Sistema d'inspeccions, amb l'arc de seguretat i escàner de raigs X.
 - Sistema d'identificació de persones instal·lat a l'entrada principal.
 - Control centralitzat d'instal·lacions.
 - Control centralitzat d'ascensors.
- Investigació de les alarmes detectades pels dispositius electrònics centralitzats i no centralitzats en el Centre de Control.
- Capacitat dins de l'empresa per poder executar instal·lacions de seguretat.
- Custòdia i control de les claus de l'edifici:
 - Obertura de dependències: obrir el lloc concret, prenent nota de la persona que ho sol·licita, dia, hora i motiu.
 - Còpia de claus, prèvia autorització corresponent.
- Custòdia i control d'objectes perduts en armari de seguretat que haurà d'equipar l'adjudicatari.
 - Gestió, custòdia i retorn objectes perduts: identificant i prenent nota de la persona que ho sol·licita, dia i hora. Els VS estan obligats a efectuar la custòdia d'objectes perduts al Centre Corporatiu.

Pla d'Emergència i / o Autoprotecció.

Altres funcions dels vigilants de seguretat:

- Intervenir i col·laborar en les tasques que els siguin assignades al Pla d'Emergència i/o Autoprotecció.
- Obligació d'intervenir en cas d'emergència (posar ordre i desallotjament de persones per: amenaça de bomba, incendi, catàstrofe naturals i qualsevol mena d'accident en general).
- Col·laboració amb el servei de manteniment en temes de seguretat.
- Intervenció i col·laboració proactiva en totes les tasques que els hi siguin assignades en els corresponents Plans d'Emergència i/o Pla d'autoprotecció.
- Localització de la persona designada per l'ICS com a Responsable en casos d'emergència i davant de qualsevol fet. S'establirà un torn de guàrdies setmanals, amb telèfons de localització, en què les persones de manteniment, els quals segons la transcendència dels fets es posaran en contacte amb la persona designada per l'Àrea d'Infraestructures, Serveis Tècnics i Patrimoni de l'ICS.

Prestacions genèriques.

A més del Control d'Accessos, les rondes, el Centre de Control, existeix tot un seguit de funcions a desenvolupar per l'empresa adjudicatària que responen a requisits de tipus:

- Capacitat per a fer tasques d'atenció telefònica i d'atenció al públic quan s'escaigui per necessitat del servei.
- Tràmit d'acreditacions del personal extern de l'ICS i del personal de les empreses de servei i proveïdors, mitjançant el sistema d'identificació de persones, si fos el cas.
- Investigació, per delegació del Responsable de Seguretat, dels delictes interns.
- Col·laboració, per delegació del Responsable de Seguretat, en la realització dels tràmits de les denúncies al cos policial corresponent.
- Aquelles que es puguin establir oportunament per l'Àrea.

L'empresa adjudicatària presentarà **diàriament** un informe i un comunicat d'incidències en cas de produir-se, el qual serà tramès al Responsable de Seguretat de l'Àrea d'Infraestructures, Serveis Tècnics i Patrimoni de l'ICS, avaluant aquelles que es produeixin de manera puntual o repetitiva i s'aplicaran les accions correctores que calguin. Les incidències diàries estaran signades amb la indicació de noms i cognoms del personal uniformat que hagi participat en cada una d'elles, així com pel Responsable del servei de l'empresa adjudicatària.

3. HORARIS I TIPUS DE SERVEI

L'horari de prestació del servei de VS, serà de 24 hores al dia, durant tota la vigència del contracte, amb l'excepció, que no hi haurà presència de VS, de les 8:00 a 14:00 hores de dilluns a divendres NO FESTIUS. (Aquesta franja horària podrà ser modificada per l'ICS en $\pm 30'$ ó $60'$, per necessitats del servei).

Els dies 24/12 i 31/12 el servei de V.S. serà de 24 hores, tot i no ser festius.

L'horari d'execució de la prestació ve definit d'acord amb les necessitats expressades per l'ICS, on es determina la cobertura horària de cadascuna de les activitats que conformen el servei de seguretat i vigilància.

4. MITJANS A DISPOSICIÓ DE L'EMPRESA ADJUDICATÀRIA.

L'ICS posarà a disposició del contractista, durant la vigència del contracte, el següent:

1. Centre de Control i espai de treball
2. Vestidors per al personal.
3. Energia elèctrica, aigua, en la mesura que siguin necessaris per a la prestació dels serveis.
4. L'accés a les dependències de l'ICS prèvia identificació del personal.
5. Línia telefònica d'abast intern a l'ICS i externa per a les emergències.

L'empresa adjudicatària no adquireix cap dret sobre els locals destinats a Centre de Control i vestidor, el qual serà lliurat a l'ICS en condicions correctes d'equipament, conservació i neteja a la resolució del contracte.

En qualsevol cas, l'empresa adjudicatària quedarà sotmesa als sistemes i procediments de control que pugui establir l'ICS sobre l'esmentat local, està obligada a facilitar l'accés al personal inspector del Centre a requisit d'aquest.

5. QUALITAT DEL SERVEI.

Per tal d'assegurar un bon nivell de qualitat en la prestació del servei de Seguretat, Vigilància i adequar-lo a la contínua evolució de les necessitats de l'ICS, l'empresa adjudicatària haurà de posar tots els mitjans necessaris per dur a terme aquest control de qualitat.

Aquest plec presenta una sistemàtica de seguiment de la qualitat de la prestació que es basa en:

Identificació dels elements susceptibles de control.

Els controls inclouran principalment els següents apartats i d'acord amb l'horari que s'estableixi:

- **Control d'Accessos:** Es verificarà la presència física als controls d'accés principal a l'edifici (xamfrà), i també el control de funcions exercides per l'agent uniformat, d'acord amb el protocol o normativa d'actuació de seguretat vigent.
- **Control de presència en portes perifèriques:** Es controlarà la presència física a les diferents portes laterals de l'edifici central (C/Balmes i Gran Via de les Corts Catalanes), i també l'estricta respecte dels horaris de presència fixats

per aquest servei, el control de funcions acordat per aquest servei en el protocol o normativa de seguretat en vigència.

- **Temps de resposta a requisits per incidències.** Des de qualsevol punt, es requerirà la presència, en un punt determinat, d'una o més persones del personal uniformat, per tal de donar suport a una emergència simulada. Per a aquesta verificació, es controlarà el temps invertit a donar una resposta satisfactòria.
- **Temps de resposta a verificacions d'alarmes.** Des de qualsevol punt d'una àrea dotada de sistema de seguretat electrònic, es requerirà una persona del personal uniformat per tal de verificar l'anomalia detectada. En aquesta verificació es controlarà el temps invertit a donar resposta satisfactòria.
- **Control sobre queixes d'atenció a l'usuari relatives al seu servei.** Periòdicament, i de manera aleatòria, s'analitzaran les queixes dipositades en aquest servei i que facin referència a temes de seguretat. Per a aquesta verificació, es tindrà en compte el nombre de queixes, la seva gravetat i la reincidència en els casos denunciats.
- **Control sobre l'augment o disminució periòdica en el nombre d'incidències.** Un cop per setmana, s'analitzaran conjuntament els fulls d'incidències diàries, per detectar-ne l'augment o la disminució. Per a aquesta verificació es tindrà en compte el nombre d'incidències, la seva gravetat i la reincidència dels diferents casos. Aquesta comparació estadística es farà entre períodes de funcionament normal i en quedaran al marge els dies amb problemes greus per catàstrofes o emergències.
- **Control sobre rondes internes.** Aquest control es realitzarà seguint diferents punts del recorregut d'aquestes rondes, fixats en el protocol de seguretat vigent. Es comprovarà, al mateix temps, que la presència física que ha de realitzar el personal uniformat als diferents punts, serveis o unitats del seu recorregut, hagi estat realitzada satisfactòriament, així com el compliment estricte dels horaris fixats per a les rondes. D'altra banda, també es comprovarà que les funcions encomanades a la seva ronda hagin estat realitzades correctament.
- **Control sobre la imatge del personal uniformat.** Durant el recorregut del control de qualitat, en els diferents punts, es farà una verificació de la imatge del personal.
- **Presència al centre de control o d'emergència.** Es controlarà la presència física de les persones uniformades destinades a aquest servei. Donada la gran responsabilitat que comporta la presència permanent en aquesta unitat, es considerarà una greu negligència l'abandonament del servei sense un relleu temporal d'aquest.
- **Control de presència a punts fixos de vigilància.** L'empresa adjudicatària instal·larà punts fixos de control de presència dintre del Centre Corporatiu per verificar la correcta realització de les rondes i vetllarà pel compliment de la realització de les rondes.

Dinàmica de la realització dels controls.

Els controls de qualitat es realitzaran conjuntament entre l'Àrea d'Infraestructures, Serveis Tècnics i Patrimoni de l'ICS o la persona en qui delegui i el Cap del Servei de Seguretat de l'empresa adjudicatària corresponent al torn elegit per al control.

Aquests controls es realitzaran **trimestralment**, sense previ avís i en el torn de servei escollit pel Responsable de seguretat i en l'Àrea que consideri oportuna.

L'empresa adjudicatària estarà obligada a disposar d'un llibre oficial de Registre d'Incidències. Aquest llibre, que estarà diligenciat i numerat, restarà a disposició permanent de l'Àrea d'Infraestructures, Serveis Tècnics i Patrimoni de l'ICS.

En el llibre de Registre d'Incidències, s'hi anotarà diàriament tots els fets i casos relacionats amb temes de seguretat, vigilància de l'ICS, i seran firmats pel Responsable del Servei de l'empresa adjudicatària.

Les anotacions que es facin en aquest llibre oficial hauran de coincidir amb els fulls diaris d'incidències lliurats diàriament. En cap cas, no es podran arrencar ni alterar les seves pàgines.

Totes les anomalies detectades en els diferents controls de qualitat seran anotades en el llibre oficial d'incidències en la finalització de cada control. En cas de no haver trobat cap anomalia en el control, també es farà constar.

Anàlisi dels resultats i conseqüències.

Una baixa qualitat del servei acreditada documentalment, sofrirà la penalització segons el punt 11.

Barcelona,

Francisco García-Moreno Charlez
Responsable de l'Àrea d'Infraestructures, Serveis Tècnics
i Patrimoni
Direcció de Gestió

Institut Català de la Salut
Departament de Salut
Generalitat de Catalunya

ANNEX 1

**LLISTAT IDENTIFICATIU GENERAL DEL PERSONAL QUE PRESTA EL SERVEI
ACTUALMENT**

(LOT 1, 2, 3, 4, 5, 6, 7, 8 i 9)



LLISTAT IDENTIFICATIU GENERAL DEL PERSONAL QUE PRESTA EL SERVEI ACTUALMENT (segons indicacions de l'empresa adjudicatària actual)

TREBALLADOR (identificació amb numero personal)*	CATEGORIA	ANTIGUITAT	TIPUS DE CONTRACTE	COMPLEMENTES EXTRES	JORNADA I HORARI TOTAL DEL TREBALLADOR	CENTRE/S DE TREBALL	DESCRIPCIÓ	OBSERVACIONS	TOTAL HORES
01	VIGILANT DE SEGURETAT	1/10/2005	189	1805,88	100,00%	PAC LA MINA			1.782,00
02	VIGILANT DE SEGURETAT	7/5/2009	100		100,00%	CENTRE CORPORATIU			1.782,00
03	VIGILANT DE SEGURETAT	10/6/2006	100		100,00%	CAP BESÒS / CAP NUMANCIA / CAP RIO DE JANEIRO			1.782,00
04	VIGILANT DE SEGURETAT	18/2/2023	200		29,63%	GERENCIA SANT FRUITOS			528,01
05	VIGILANT DE SEGURETAT	22/6/2005	100		100,00%	CAP CASC ANTIC / CAP CARLES RIBES		IT	1.782,00
06	VIGILANT DE SEGURETAT	21/5/2010	100		100,00%	CAP CARLES RIBES		IT	1.782,00
07	VIGILANT DE SEGURETAT	1/4/2015	540		25,00%	CAP CASC ANTIC			445,50
08	VIGILANT DE SEGURETAT	1/10/2009	100		100,00%	CAP GOTIC			1.782,00
09	VIGILANT DE SEGURETAT	24/3/2023	189		100,00%	CAP CASC ANTIC			1.782,00
10	VIGILANT DE SEGURETAT	27/7/1985	100		100,00%	CENTRE CORPORATIU			1.782,00
11	VIGILANT DE SEGURETAT	16/2/2018	189		100,00%	GERENCIA SANT FRUITOS			1.782,00
12	VIGILANT DE SEGURETAT	8/4/2022	100		100,00%	GERENCIA SANT FRUITOS / CUAP BAGES			1.782,00
13	VIGILANT DE SEGURETAT	2/2/2022	189		100,00%	CAP/PAC LA MINA			1.782,00
14	VIGILANT DE SEGURETAT	3/7/2009	100		100,00%	CUAP MANSO		IT	1.782,00
15	VIGILANT DE SEGURETAT	23/11/2022	100		43,00%	CAP LA SAGRERA			766,26
16	VIGILANT DE SEGURETAT	6/9/2022	200		12,35%	CUAP MANSO			220,08
17	VIGILANT DE SEGURETAT	9/8/2022	200		12,35%	CUAP MANSO			220,08
18	VIGILANT DE SEGURETAT	20/12/2022	200		50,00%	CUAP CASERNES			891,00
19	VIGILANT DE SEGURETAT	26/4/2021	189		100,00%	CUAP SANTA COLOMA			1.782,00
20	VIGILANT DE SEGURETAT	1/2/2023	100		100,00%	CAP/PAC LA MINA			1.782,00
21	VIGILANT DE SEGURETAT	15/6/2007	100		100,00%	CUAP SANTA COLOMA		IT	1.782,00
22	VIGILANT DE SEGURETAT	23/3/2023	100		100,00%	CUAP MANSO			1.782,00
23	VIGILANT DE SEGURETAT	1/1/2019	189		100,00%	CAP ROQUETES / PAC CIUTAT MERIDIANA / PAC LA MINA			1.782,00
24	VIGILANT DE SEGURETAT	1/1/2021	189		100,00%	CAP BESÒS			1.782,00
25	VIGILANT DE SEGURETAT	5/7/2010	100	1632,24	100,00%	CUAP MANSO / CUAP MERIDIANA / CUAP XVII DE SETEMBRE / CAP PUJOL I CAPSADA		IT	1.782,00
26	VIGILANT DE SEGURETAT	04/06/2018	130EC		100,00%	CAP SANT ROC		EXCEDENCIA VOLUNTARIA	1.782,00
27	VIGILANT DE SEGURETAT	5/7/2006	100		100,00%	CUAP SANTA COLOMA		IT	1.782,00
28	VIGILANT DE SEGURETAT	12/8/2002	100		100,00%	GERENCIA SANT FRUITOS		IT	1.782,00
29	VIGILANT DE SEGURETAT	29/11/2022	100		100,00%	CAP/PAC LA MINA			1.782,00
30	VIGILANT DE SEGURETAT	12/10/2001	100		100,00%	PAC CIUTAT MERIDIANA			1.782,00
31	VIGILANT DE SEGURETAT	1/6/2023	100		100,00%	PAC CIUTAT MERIDIANA			1.782,00
32	VIGILANT DE SEGURETAT	16/3/2023	100		100,00%	PAC CIUTAT MERIDIANA			1.782,00
33	VIGILANT DE SEGURETAT	15/7/2015	189		100,00%	CAP CIUTAT MERIDIANA			1.782,00
34	VIGILANT DE SEGURETAT	21/8/2003	100	1440	100,00%	CAP PUJOL I CAPSADA			1.782,00
35	VIGILANT DE SEGURETAT	8/5/2012	200	1091,52	86,42%	CAP LA MINA			1.540,00
36	VIGILANT DE SEGURETAT	6/8/2008	100		100,00%	CAP/PAC LA MINA			1.782,00
37	VIGILANT DE SEGURETAT	17/12/2021	189		100,00%	CUAP XVII DE SETEMBRE			1.782,00
38	VIGILANT DE SEGURETAT	1/10/2017	189		100,00%	CUAP HORTA			1.782,00
39	VIGILANT DE SEGURETAT	1/4/2021	189		100,00%	CUAP XVII DE SETEMBRE			1.782,00
40	VIGILANT DE SEGURETAT	17/2/2007	200		66,67%	CUAP CASERNES			1.188,06
41	VIGILANT DE SEGURETAT	16/2/2006	100		100,00%	CAP DRASSANES			1.782,00
42	VIGILANT DE SEGURETAT	1/11/2021	289		61,73%	CAP CHAFARINAS / CUAP SANT MARTI			1.100,03
43	VIGILANT DE SEGURETAT	9/10/2006	100		100,00%	CUAP CASERNES			1.782,00
44	VIGILANT DE SEGURETAT	23/8/2021	289		80,00%	CAP DR LLUIS SAYE			1.425,60
45	VIGILANT DE SEGURETAT	3/10/2017	189		100,00%	CAP CIUTAT MERIDIANA			1.782,00
46	VIGILANT DE SEGURETAT	11/3/2022	189		100,00%	CAP CARLES RIBES		IT	1.782,00
47	VIGILANT DE SEGURETAT	23/9/2004	100		100,00%	CUAP SANT MARTI			1.782,00
48	VIGILANT DE SEGURETAT	20/10/2003	100		100,00%	CENTRE CORPORATIU			1.782,00
49	VIGILANT DE SEGURETAT	1/5/2010	189		100,00%	CUAP HORTA			1.782,00
50	VIGILANT DE SEGURETAT	1/1/2021	189		100,00%	CAP GOTIC / CAP LA SAGRERA / CAP RIO DE JANEIRO / CUAP SANT MARTI			1.782,00
51	VIGILANT DE SEGURETAT	15/7/2005	100		100,00%	CAP DR LLUIS SAYE			1.782,00
52	VIGILANT DE SEGURETAT	21/6/2019	189		100,00%	CAP TURO / PAC LA MINA			1.782,00
53	VIGILANT DE SEGURETAT	17/2/2006	100	1869,72	100,00%	PAC LA MINA			1.782,00
54	VIGILANT DE SEGURETAT	1/10/2021	189		100,00%	CAP RIO DE JANEIRO			1.782,00
55	VIGILANT DE SEGURETAT	20/6/2020	189		100,00%	CAP CASC ANTIC / CAP GRAN SOL		IT	1.782,00
56	VIGILANT DE SEGURETAT	23/4/2022	200		60,00%	CUAP XVII DE SETEMBRE			1.069,20
57	VIGILANT DE SEGURETAT	3/11/2016	189		81,48%	GERENCIA SANT FRUITOS			1.451,97
58	VIGILANT DE SEGURETAT	17/8/2022	200		61,73%	CAP TRINITAT VELLA			1.100,03
59	VIGILANT DE SEGURETAT	3/1/2023	100		100,00%	CUAP CASERNES			1.782,00
60	VIGILANT DE SEGURETAT	2/6/2022	200		74,07%	CAP SANT ROC			1.319,93
61	VIGILANT DE SEGURETAT	23/9/2010	100		100,00%	CENTRE CORPORATIU			1.782,00
62	VIGILANT DE SEGURETAT	24/1/2023	100		100,00%	CUAP MANSO			1.782,00
63	VIGILANT DE SEGURETAT	1/3/2023	100		100,00%	CUAP BAGES			1.782,00
64	VIGILANT DE SEGURETAT	3/1/1998	189		100,00%	CAP CARLES RIBES			1.782,00
65	VIGILANT DE SEGURETAT	14/4/2022	100		100,00%	CAP DRASSANES			1.782,00

67	VIGILANT DE SEGURETAT	6/7/2023	100		100,00%	CUAP SANTA COLOMA			1.782,00
68	VIGILANT DE SEGURETAT	6/4/2022	100		100,00%	CUAP SANT MARTI			1.782,00
69	VIGILANT DE SEGURETAT	12/1/2023	289		100,00%	PAC LA MINA			1.782,00
70	VIGILANT DE SEGURETAT	1/5/2021	189		100,00%	CAP TRINITAT VELLA / CUAPS LOT 4 DISSABTES DIUMENGES O FESTIUS			1.782,00
72	VIGILANT DE SEGURETAT	02/01/1999	100		100,00%	CAP CASC ANTIC		IT	1.782,00
73	VIGILANT DE SEGURETAT	30/12/2018	189		100,00%	CAP DR LLUIS SAYE		EXCEDENCIA VOLUNTARIA	1.782,00
74	VIGILANT DE SEGURETAT	24/06/2006	100		100,00%	CUAP CASERNES		EXCEDENCIA VOLUNTARIA	1.782,00
75	VIGILANT DE SEGURETAT	09/06/2023	100		100,00%	CAP GRAN SOL			1.782,00
76	VIGILANT DE SEGURETAT	17/08/2019	100		100,00%	CUAP SANTA COLOMA		EXCEDENCIA VOLUNTARIA	1.782,00
77	INSPECTOR DE SERVEIS	07/11/2022	100		100,00%				1.782,00
78	INSPECTOR DE SERVEIS	01/10/2021	100		100,00%				1.782,00
79	VIGILANT DE SEGURETAT	20/12/2021	100		100,00%	CUAP PRAT DE LA RIBA		IT	1.782,00
80	VIGILANT DE SEGURETAT	09/08/1997	100		100,00%	CUAP PRAT DE LA RIBA			1.782,00
81	VIGILANT DE SEGURETAT	14/07/2021	100		100,00%	CUAP PRAT DE LA RIBA			1.782,00

* La identificació del treballador es farà en numeros correlatius. Si un treballador es repeteix en diferents centres ha de tenir el mateix numero. L'esmentat numero es la identificació personal del treballador.

ANNEX 2

**HORARIS DELS CENTRES D'ATENCIÓ PRIMÀRIA I CENTRE CORPORATIU DE
L'INSTITUT CATALÀ DE LA SALUT**

(LOT 1, 2, 3, 4, 5, 6, 7, 8, i 9)

EXPEDIENT NÚM. CSE/CC00/1101357325/24/PO

LOT 1

Gerència d'Atenció Primària i a la Comunitat de Barcelona Ciutat

SAP : Z10. LITORAL

DADES DEL CENTRE

(Dades del centre d'atenció primària a on s'ha de prestar el servei de vigilància física i sense arma)

Centre: CAP Lluís Sayé
 Adreça: C. de Torres i Amat, 8
 Localitat: Barcelona C. Postal: 08001
 Telèfon: 93 301 27 05

CENTRE DE COST: EDI0000230

NECESSITATS DEL SERVEI DE VIGILÀNCIA FÍSICA I SENSE ARMA

(Descripció de les necessitats en nombre d'hores per al proper any)

1782

HORARI AL CENTRE D'ATENCIÓ PRIMÀRIA	DIES DE LA SETMANA	NOMBRE D'HORES A REALITZAR ANUALS			
		Total Hores Diurnes Laborables	Total Hores Nocturnes Laborables	Total Hores Diurnes Festives	Total Hores Nocturnes Festives
De dilluns a divendres de 6:00 a 21:00 h	5	3.720	0	0	0
TOTAL HORES		3.720	0	0	0

PERSONAL ASIGNAT AL CENTRE	NÚM. IDENTIFICATIU PERSONAL DEL TREBALLADOR*	% JORNADA	HORES / ANY
	51	100,00%	1.782,00
	44	80,00%	1.425,60

Altres observacions :

Altres característiques de l'edifici:

Nombre de treballadors	58	
Freqüència d'usuaris		persones/dia
Nombre total de plantes	4	
Superfície total d'espai en us	2236	m2
Superfície total d'espai tancat		m2
Superfície total de terrasses		m2

* Si un treballador es repeteix en diferents centres ha de tenir el mateix numero.

EXPEDIENT NÚM. CSE/CC00/1101357325/24/PO

LOT 1

Gerència d'Atenció Primària i a la Comunitat de Barcelona Ciutat

SAP : Z10. LITORAL

DADES DEL CENTRE

(Dades del centre d'atenció primària a on s'ha de prestar el servei de vigilància física i sense arma)

Centre: CAP La Mina
 Adreça: C. Mar, s/n
 Localitat: Sant Adrià del Besós C. Postal: 08930
 Telèfon: 93 381 15 93

CENTRE DE COST: EDIN000103

NECESSITATS DEL SERVEI DE VIGILÀNCIA FÍSICA I SENSE ARMA

(Descripció de les necessitats en nombre d'hores per al proper any)

1782

HORARI AL CENTRE D'ATENCIÓ PRIMÀRIA	DIES DE LA SETMANA	NOMBRE D'HORES A REALITZAR ANUALS			
		Total Hores Diurnes Laborables	Total Hores Nocturnes Laborables	Total Hores Diurnes Festives	Total Hores Nocturnes Festives
De dilluns a divendres de 8:00 a 20:00 h	5	5.952			
TOTAL HORES		5.952	0	0	0

PERSONAL ASIGNAT AL CENTRE	NÚM. IDENTIFICATIU PERSONAL DEL TREBALLADOR*	% JORNADA	HORES / ANY
		35	86,42%
	29	75,00%	1.336,50
	36	75,00%	1.336,50
	13	25,00%	445,50
	20	25,00%	445,50

Altres característiques de l'edifici:

Nombre de treballadors	64,00	
Freqüència d'usuaris	5	persones/dia
Nombre total de plantes	2905	m2
Superfície total d'espai en us		m2
Superfície total d'espai tancat		m2
Superfície total de terrasses		m2

Altres observacions :

* Si un treballador es repeteix en diferents centres ha de tenir el mateix numero.

EXPEDIENT NÚM. CSE/CC00/1101357325/24/PO

LOT 1

Gerència d'Atenció Primària i a la Comunitat de Barcelona Ciutat

SAP : Z10. LITORAL

DADES DEL CENTRE

(Dades del centre d'atenció primària a on s'ha de prestar el servei de vigilància física i sense arma)

Centre: CAP Besòs Mar
 Adreça: C. Alfons el Magnànim, 57
 Localitat: Barcelona C. Postal: 08019
 Telèfon: 93 278 82 35

CENTRE DE COST: EDI0005551

NECESSITATS DEL SERVEI DE VIGILÀNCIA FÍSICA I SENSE ARMA

(Descripció de les necessitats en nombre d'hores per al proper any)

1782

HORARI AL CENTRE D'ATENCIÓ PRIMÀRIA	DIES DE LA SETMANA	NOMBRE D'HORES A REALITZAR ANUALS			
		Total Hores Diurnes Laborables	Total Hores Nocturnes Laborables	Total Hores Diurnes Festives	Total Hores Nocturnes Festives
De dilluns a divendres de 12:00 a 20:00 h.	5	1.984			
Dissabtes de 9:00 a 14:00 h.	1			260	
TOTAL HORES		1.984	0	260	0

PERSONAL ASIGNAT AL CENTRE	NÚM. IDENTIFICATIU PERSONAL DEL TREBALLADOR*	% JORNADA	HORES / ANY
	24	100,00%	1.782,00
	3	26,00%	463,32

Altres característiques de l'edifici:

Nombre de treballadors	78	
Freqüència d'usuaris		persones/dia
Nombre total de plantes	4	
Superfície total d'espai en us	1364	m2
Superfície total d'espai tancat		m2
Superfície total de terrasses		m2

Altres observacions :

* Si un treballador es repeteix en diferents centres ha de tenir el mateix numero.

EXPEDIENT NÚM. CSE/CC00/1101357325/24/PO

LOT 1 Gerència d'Atenció Primària i a la Comunitat de Barcelona Ciutat

SAP : Z10. LITORAL

DADES DEL CENTRE (Dades del centre d'atenció primària a on s'ha de prestar el servei de vigilància física i sense arma)

Centre: CAP Casc Antic
 Adreça: C. Rec Comtal, 24
 Localitat: Barcelona C. Postal: 08003
 Telèfon: 93 310 14 21
 CENTRE DE COST: EDI0005116

NECESSITATS DEL SERVEI DE VIGILÀNCIA FÍSICA I SENSE ARMA (Descripció de les necessitats en nombre d'hores per al proper any)
1782

HORARI AL CENTRE D'ATENCIÓ PRIMÀRIA	DIES DE LA SETMANA	NOMBRE D'HORES A REALITZAR ANUALS			
		Total Hores Diurnes Laborables	Total Hores Nocturnes Laborables	Total Hores Diurnes Festives	Total Hores Nocturnes Festives
De dilluns a divendres de 9:00 a 14:30 i de 15:00 a 20:30 h.	5	2.728			
Dissabtes de 9:00 a 14:00 h.	1			260	
TOTAL HORES		2.728	0	260	0

PERSONAL ASIGNAT AL CENTRE	NÚM. IDENTIFICATIU PERSONAL DEL TREBALLADOR*	% JORNADA	HORES / ANY
	9	100,00%	1.782,00
	5	43,00%	766,26
	7	25,00%	445,50
	55	50,00%	891,00
	72	100,00%	1.782,00

Altres característiques de l'edifici:

Nombre de treballadors	58	
Freqüència d'usuaris	2	persones/dia
Nombre total de plantes	2255,3	m2
Superfície total d'espai en us		m2
Superfície total d'espai tancat		m2
Superfície total de terrasses		m2

Altres observacions :

* Si un treballador es repeteix en diferents centres ha de tenir el mateix numero.

EXPEDIENT NÚM. CSE/CC00/1101357325/24/PO

LOT 1 Gerència d'Atenció Primària i a la Comunitat de Barcelona Ciutat

SAP : Z10. LITORAL

DADES DEL CENTRE (Dades del centre d'atenció primària a on s'ha de prestar el servei de vigilància física i sense arma)

Centre: CAP Drassanes
 Adreça: Av. De les Drassanes, 17-21
 Localitat: Barcelona C. Postal: 08001
 Telèfon: 93 329 39 12

CENTRE DE COST: EDI0003294

NECESSITATS DEL SERVEI DE VIGILÀNCIA FÍSICA I SENSE ARMA (Descripció de les necessitats en nombre d'hores per al proper any)

1782

HORARI AL CENTRE D'ATENCIÓ PRIMÀRIA	DIES DE LA SETMANA	NOMBRE D'HORES A REALITZAR ANUALS			
		Total Hores Diurnes Laborables	Total Hores Nocturnes Laborables	Total Hores Diurnes Festives	Total Hores Nocturnes Festives
De dilluns a divendres de 06:00 a 21:00 h	5	3.720			
TOTAL HORES		3.720	0	0	0

PERSONAL ASIGNAT AL CENTRE	NÚM. IDENTIFICATIU PERSONAL DEL TREBALLADOR*	% JORNADA	HORES / ANY
	41	100,00%	1.782,00
	65	100,00%	1.782,00

Altres característiques de l'edifici:

Nombre de treballadors	74	
Freqüència d'usuaris		persones/dia
Nombre total de plantes	10	
Superfície total d'espai en us	6228,5	m2
Superfície total d'espai tancat		m2
Superfície total de terrasses		m2

Altres observacions :

* Si un treballador es repeteix en diferents centres ha de tenir el mateix numero.

EXPEDIENT NÚM. CSE/CC00/1101357325/24/PO

LOT 1 Gerència d'Atenció Primària i a la Comunitat de Barcelona Ciutat

SAP : Z10. LITORAL

DADES DEL CENTRE (Dades del centre d'atenció primària a on s'ha de prestar el servei de vigilància física i sense arma)

Centre: CAP Gòtic
 Adreça: Passeig de la Pau, 1
 Localitat: Barcelona C. Postal: 08002
 Telèfon: 93 343 61 40
 CENTRE DE COST: EDI0005379

NECESSITATS DEL SERVEI DE VIGILÀNCIA FÍSICA I SENSE ARMA (Descripció de les necessitats en nombre d'hores per al proper any)

1782

HORARI AL CENTRE D'ATENCIÓ PRIMÀRIA	DIES DE LA SETMANA	NOMBRE D'HORES A REALITZAR ANUALS			
		Total Hores Diurnes Laborables	Total Hores Nocturnes Laborables	Total Hores Diurnes Festives	Total Hores Nocturnes Festives
De dilluns a divendres de 10:00 a 20:30	5	2.604			
TOTAL HORES		2.604	0	0	0

PERSONAL ASIGNAT AL CENTRE	NÚM. IDENTIFICATIU PERSONAL DEL TREBALLADOR*	% JORNADA	HORES / ANY
	8	100,00%	1.782,00
	50	46,00%	819,72

Altres característiques de l'edifici:

Nombre de treballadors	46	
Freqüència d'usuaris		persones/dia
Nombre total de plantes	1	
Superfície total d'espai en us	969,7	m2
Superfície total d'espai tancat		m2
Superfície total de terrasses		m2

Altres observacions :

* Si un treballador es repeteix en diferents centres ha de tenir el mateix numero.

EXPEDIENT NÚM. CSE/CC00/1101357325/24/PO

LOT 1

Gerència d'Atenció Primària i a la Comunitat de Barcelona Ciutat

SAP : Z12 Dreta

DADES DEL CENTRE

(Dades del centre d'atenció primària a on s'ha de prestar el servei de vigilància física i sense arma)

Centre: CAP La Sagrera
 Adreça: Garcilaso 1-9
 Localitat: Barcelona C. Postal: 08027
 Telèfon: 93 243 25 27

CENTRE DE COST: EDI0006732

NECESSITATS DEL SERVEI DE VIGILÀNCIA FÍSICA I SENSE ARMA

(Descripció de les necessitats en nombre d'hores per al proper any)

1782

HORARI AL CENTRE D'ATENCIÓ PRIMÀRIA	DIES DE LA SETMANA	NOMBRE D'HORES A REALITZAR ANUALS			
		Total Hores Diurnes Laborables	Total Hores Nocturnes Laborables	Total Hores Diurnes Festives	Total Hores Nocturnes Festives
De dilluns a divendres de 17:00 a 20:30	5	868			
TOTAL HORES		868	0	0	0

PERSONAL ASIGNAT AL CENTRE	NÚM. IDENTIFICATIU PERSONAL DEL TREBALLADOR*	% JORNADA	HORES / ANY
	15	43,00%	766,26
	50	5,71%	101,75

Altres característiques de l'edifici:

Nombre de treballadors	91	
Freqüència d'usuaris		persones/dia
Nombre total de plantes	2	
Superfície total d'espai en us	2020,93	m2
Superfície total d'espai tancat		m2
Superfície total de terrasses		m2

Altres observacions :

* Si un treballador es repeteix en diferents centres ha de tenir el mateix numero.

EXPEDIENT NÚM. CSE/CC00/1101357325/24/PO

LOT 2

Gerència d'Atenció Primària i a la Comunitat de Barcelona Ciutat

SAP: Z11. ESQUERRA

DADES DEL CENTRE

(Dades del centre d'atenció primària a on s'ha de prestar el servei de vigilància física i sense arma)

Centre: CAP Dr. Carles Ribes
 Adreça: C. del Foc, s/n
 Localitat: Barcelona C. Postal: 08038
 Telèfon: 93 223 16 41
 CENTRE DE COST: EDI0003307

NECESSITATS DEL SERVEI DE VIGILÀNCIA FÍSICA I SENSE ARMA

(Descripció de les necessitats en nombre d'hores per al proper any)

1782

HORARI AL CENTRE D'ATENCIÓ PRIMÀRIA	DIES DE LA SETMANA	NOMBRE D'HORES A REALITZAR ANUALS			
		Total Hores Diurnes Laborables	Total Hores Nocturnes Laborables	Total Hores Diurnes Festives	Total Hores Nocturnes Festives
De Dilluns a divendres de 8:30 a 20:30 h.	5	2.976			
Dissabte de 9:00 a 14:00 h.	1			260	
TOTAL HORES		2.976	0	260	0

PERSONAL ASIGNAT AL CENTRE	NÚM. IDENTIFICATIU PERSONAL DEL TREBALLADOR*	% JORNADA	HORES / ANY
	6	100,00%	1.782,00
	5	67,00%	1.193,94
	46	100,00%	1.782,00
	64	100,00%	1.782,00

Altres característiques de l'edifici:

Nombre de treballadors	43	
Freqüència d'usuaris		persones/dia
Nombre total de plantes	2	
Superfície total d'espai en us	2013	m2
Superfície total d'espai tancat		m2
Superfície total de terrasses		m2

Altres observacions :

* Si un treballador es repeteix en diferents centres ha de tenir el mateix numero.

EXPEDIENT NÚM. CSE/CC00/1101357325/24/PO

LOT 2 Gerència d'Atenció Primària i a la Comunitat de Barcelona Ciutat

SAP: Z11. ESQUERRA

DADES DEL CENTRE (Dades del centre d'atenció primària a on s'ha de prestar el servei de vigilància física i sense arma)

Centre: CAP Numància
 Adreça: C. de Numància, 23, planta baixa
 Localitat: Barcelona C. Postal: 08029
 Telèfon: 93 495 58 86

CENTRE DE COST: EDI0003305

NECESSITATS DEL SERVEI DE VIGILÀNCIA FÍSICA I SENSE ARMA (Descripció de les necessitats en nombre d'hores per al proper any)

1782

HORARI AL CENTRE D'ATENCIÓ PRIMÀRIA	DIES DE LA SETMANA	NOMBRE D'HORES A REALITZAR ANUALS			
		Total Hores Diurnes Laborables	Total Hores Nocturnes Laborables	Total Hores Diurnes Festives	Total Hores Nocturnes Festives
Dissabte de 9:00 a 14:00 h.	1			260	
TOTAL HORES		0	0	260	0

PERSONAL ASIGNAT AL CENTRE	NÚM. IDENTIFICATIU PERSONAL DEL TREBALLADOR*	% JORNADA	HORES / ANY
	3	15,00%	267,30

Altres característiques de l'edifici:

Nombre de treballadors	80	
Freqüència d'usuaris		persones/dia
Nombre total de plantes	6	
Superfície total d'espai en us	5891	m2
Superfície total d'espai tancat		m2
Superfície total de terrasses		m2

Altres observacions :

* Si un treballador es repeteix en diferents centres ha de tenir el mateix numero.

EXPEDIENT NÚM. CSE/CC00/1101357325/24/PO

LOT 3

Gerència d'Atenció Primària i a la Comunitat de Barcelona Ciutat

SAP: Z13. MUNTANYA

DADES DEL CENTRE

(Dades del centre d'atenció primària a on s'ha de prestar el servei de vigilància física i sense arma)

Centre: CAP Chafarinas
 Adreça: C. de Chafarinas, 2-8
 Localitat: Barcelona C. Postal: 08016
 Telèfon: 93 354 22 22

CENTRE DE COST: EDI0003338

NECESSITATS DEL SERVEI DE VIGILÀNCIA FÍSICA I SENSE ARMA

(Descripció de les necessitats en nombre d'hores per al proper any)

1782

HORARI AL CENTRE D'ATENCIÓ PRIMÀRIA	DIES DE LA SETMANA	NOMBRE D'HORES A REALITZAR ANUALS			
		Total Hores Diurnes Laborables	Total Hores Nocturnes Laborables	Total Hores Diurnes Festives	Total Hores Nocturnes Festives
De dilluns a divendres de 17:30 - 20:30	5	744			
TOTAL HORES		744	0		0

PERSONAL ASIGNAT AL CENTRE	NÚM. IDENTIFICATIU PERSONAL DEL TREBALLADOR*	% JORNADA	HORES / ANY
	42	42,00%	748,44

Altres característiques de l'edifici:

Nombre de treballadors	60	
Freqüència d'usuaris		persones/dia
Nombre total de plantes	4	
Superfície total d'espai en us	3419	m2
Superfície total d'espai tancat		m2
Superfície total de terrasses		m2

Altres observacions :

* Si un treballador es repeteix en diferents centres ha de tenir el mateix numero.

EXPEDIENT NÚM. CSE/CC00/1101357325/24/PO

LOT 3

Gerència d'Atenció Primària i a la Comunitat de Barcelona Ciutat

SAP: Z13. MUNTANYA

DADES DEL CENTRE

(Dades del centre d'atenció primària a on s'ha de prestar el servei de vigilància física i sense arma)

Centre: CAP Ciutat Meridiana
 Adreça: C. de Sant Feliu de Codines, s/n
 Localitat: Barcelona C. Postal: 08030
 Telèfon: 93 350 88 89
 CENTRE DE COST: EDI0003582

NECESSITATS DEL SERVEI DE VIGILÀNCIA FÍSICA I SENSE ARMA

(Descripció de les necessitats en nombre d'hores per al proper any)

1782

HORARI AL CENTRE D'ATENCIÓ PRIMÀRIA	DIES DE LA SETMANA	NOMBRE D'HORES A REALITZAR ANUALS			
		Total Hores Diurnes Laborables	Total Hores Nocturnes Laborables	Total Hores Diurnes Festives	Total Hores Nocturnes Festives
De dilluns a divendres de 7:00 a 19:00	5	2.976			
TOTAL HORES		2.976	0	0	0

PERSONAL ASIGNAT AL CENTRE	NÚM. IDENTIFICATIU PERSONAL DEL TREBALLADOR*	% JORNADA	HORES / ANY
	33	100,00%	1.782,00
	45	100,00%	1.782,00

Altres característiques de l'edifici:

Nombre de treballadors 50
 Freqüència d'usuaris persones/dia
 Nombre total de plantes 2
 Superfície total d'espai en us 1825 m2
 Superfície total d'espai tancat m2
 Superfície total de terrasses m2

Altres observacions :

* Si un treballador es repeteix en diferents centres ha de tenir el mateix numero.

EXPEDIENT NÚM. CSE/CC00/1101357325/24/PO

LOT 3

Gerència d'Atenció Primària i a la Comunitat de Barcelona Ciutat

SAP: Z13. MUNTANYA

DADES DEL CENTRE

(Dades del centre d'atenció primària a on s'ha de prestar el servei de vigilància física i sense arma)

Centre: CAP Turó de la Peira
 Adreça: C/ Cadí, 58-62
 Localitat: Barcelona C. Postal: 08031
 Telèfon:

CENTRE DE COST: EDI0006127

NECESSITATS DEL SERVEI DE VIGILÀNCIA FÍSICA I SENSE ARMA

(Descripció de les necessitats en nombre d'hores per al proper any)

1782

HORARI AL CENTRE D'ATENCIÓ PRIMÀRIA	DIES DE LA SETMANA	NOMBRE D'HORES A REALITZAR ANUALS			
		Total Hores Diurnes Laborables	Total Hores Nocturnes Laborables	Total Hores Diurnes Festives	Total Hores Nocturnes Festives
De dilluns a divendres de 15:00 a 21:00	5	1.488			
TOTAL HORES		1.488	0	0	0

PERSONAL ASIGNAT AL CENTRE	NÚM. IDENTIFICATIU PERSONAL DEL TREBALLADOR*	% JORNADA	HORES / ANY
	52	84,00%	1496,88

Altres característiques de l'edifici:

Nombre de treballadors	66	
Freqüència d'usuaris	3	persones/dia
Nombre total de plantes	2610	m2
Superfície total d'espai en us		m2
Superfície total d'espai tancat		m2
Superfície total de terrasses		m2

Altres observacions :

* Si un treballador es repeteix en diferents centres ha de tenir el mateix numero.

EXPEDIENT NÚM. CSE/CC00/1101357325/24/PO

LOT 3

Gerència d'Atenció Primària i a la Comunitat de Barcelona Ciutat

SAP: Z13. MUNTANYA

DADES DEL CENTRE

(Dades del centre d'atenció primària a on s'ha de prestar el servei de vigilància física i sense arma)

Centre: CAP Roquetes
 Adreça: C. Garigliano, 23
 Localitat: Barcelona C. Postal: 08042
 Telèfon:

CENTRE DE COST: EDI0005272

NECESSITATS DEL SERVEI DE VIGILÀNCIA FÍSICA I SENSE ARMA

(Descripció de les necessitats en nombre d'hores per al proper any)

1782

HORARI AL CENTRE D'ATENCIÓ PRIMÀRIA	DIES DE LA SETMANA	NOMBRE D'HORES A REALITZAR ANUALS			
		Total Hores Diurnes Laborables	Total Hores Nocturnes Laborables	Total Hores Diurnes Festives	Total Hores Nocturnes Festives
De dilluns a divendres de 8:00 12:00	5	992			
De dilluns a divendres de 17:30 a 20:00	5	620			
TOTAL HORES		1.612	0	0	0

PERSONAL ASIGNAT AL CENTRE	NÚM. IDENTIFICATIU PERSONAL DEL TREBALLADOR*	% JORNADA	HORES / ANY
	23	84,00%	1496,88

Altres característiques de l'edifici:

Nombre de treballadors	58	
Freqüència d'usuaris	3	persones/dia
Nombre total de plantes	1770	m2
Superfície total d'espai en us		m2
Superfície total d'espai tancat		m2
Superfície total de terrasses		m2

Altres observacions :

* Si un treballador es repeteix en diferents centres ha de tenir el mateix numero.

EXPEDIENT NÚM. CSE/CC00/1101357325/24/PO

LOT 3

Gerència d'Atenció Primària i a la Comunitat de Barcelona Ciutat

SAP: Z13. MUNTANYA

DADES DEL CENTRE (Dades del centre d'atenció primària a on s'ha de prestar el servei de vigilància física i sense arma)

Centre: CAP Río de Janeiro
 Adreça: Av. De Río de Janeiro, 83-91
 Localitat: Barcelona C. Postal: 08016
 Telèfon: 93 275 99 00
 CENTRE DE COST: EDI0003693

NECESSITATS DEL SERVEI DE VIGILÀNCIA FÍSICA I SENSE ARMA (Descripció de les necessitats en nombre d'hores per al proper any)

1782

HORARI AL CENTRE D'ATENCIÓ PRIMÀRIA	DIES DE LA SETMANA	NOMBRE D'HORES A REALITZAR ANUALS			
		Total Hores Diurnes Laborables	Total Hores Nocturnes Laborables	Total Hores Diurnes Festives	Total Hores Nocturnes Festives
De dilluns a divendres de 08:00 a 20:00 h.	5	2.976			
Dissabtes de 9:00 a 14:00 h.	1			260	
TOTAL HORES		2.976	0	260	0

PERSONAL ASIGNAT AL CENTRE	NÚM. IDENTIFICATIU PERSONAL DEL TREBALLADOR*	% JORNADA	HORES / ANY
	54	100,00%	1.782,00
	3	59,00%	1.051,38
	50	41,00%	730,62

Altres característiques de l'edifici:

Nombre de treballadors	165	
Freqüència d'usuaris	5	persones/dia
Nombre total de plantes	4946	m2
Superfície total d'espai en us		m2
Superfície total d'espai tancat		m2
Superfície total de terrasses		m2

Altres observacions :

* Si un treballador es repeteix en diferents centres ha de tenir el mateix numero.

EXPEDIENT NÚM. CSE/CC00/1101357325/24/PO

LOT 3

Gerència d'Atenció Primària i a la Comunitat de Barcelona Ciutat

SAP: Z13. MUNTANYA

DADES DEL CENTRE

(Dades del centre d'atenció primària a on s'ha de prestar el servei de vigilància física i sense arma)

Centre: CAP Trinitat Vella
 Adreça: Via de Bàrcino, 88, 08033 Barcelona
 Localitat: Barcelona C. Postal: 08033
 Telèfon: 933 15 39 34

CENTRE DE COST: EDIN000064

NECESSITATS DEL SERVEI DE VIGILÀNCIA FÍSICA I SENSE ARMA

(Descripció de les necessitats en nombre d'hores per al proper any)

1782

HORARI AL CENTRE D'ATENCIÓ PRIMÀRIA	DIES DE LA SETMANA	NOMBRE D'HORES A REALITZAR ANUALS			
		Total Hores Diurnes Laborables	Total Hores Nocturnes Laborables	Total Hores Diurnes Festives	Total Hores Nocturnes Festives
De dilluns a divendres de 13:00 a 21:00 h.	5	1.984			
TOTAL HORES		1.984	0	0	0

PERSONAL ASIGNAT AL CENTRE	NÚM. IDENTIFICATIU PERSONAL DEL TREBALLADOR*	% JORNADA	HORES / ANY
	70	49,61%	884,00
	58	61,73%	1.100,00

Altres característiques de l'edifici:

Nombre de treballadors	39	
Freqüència d'usuaris		persones/dia
Nombre total de plantes	2	
Superfície total d'espai en us	1253	m2
Superfície total d'espai tancat		m2
Superfície total de terrasses		m2

Altres observacions :

* Si un treballador es repeteix en diferents centres ha de tenir el mateix numero.

EXPEDIENT NÚM. CSE/CC00/1101357325/24/PO

LOT 4

Gerència d'Atenció Primària i a la Comunitat de Barcelona Ciutat

SAP: Z15. ATENCIÓ URGENT

DADES DEL CENTRE (Dades del centre d'atenció primària a on s'ha de prestar el servei de vigilància física i sense arma)

Centre: CUAP Casernes
 Adreça: C. Fernando Pessoa, 47-51
 Localitat: Barcelona C. Postal: 08030
 Telèfon: 93 274 79 50

CENTRE DE COST: BA06N00000

NECESSITATS DEL SERVEI DE VIGILÀNCIA FÍSICA I SENSE ARMA (Descripció de les necessitats en nombre d'hores per al proper any)
 1782

HORARI AL CENTRE D'ATENCIÓ PRIMÀRIA	DIES DE LA SETMANA	NOMBRE D'HORES A REALITZAR ANUALS			
		Total Hores Diurnes Laborables	Total Hores Nocturnes Laborables	Total Hores Diurnes Festives	Total Hores Nocturnes Festives
De dilluns a divendres de 16:00 a 20:00 h.	5	992			
De dilluns a divendres de 20:00 a 8:00 h.	5	992	1.984		
Dissabtes de 8:00 a 8:00 h.	1			832	416
Diumenges i festius 8:00 a 8:00 h.	1			1.056	528
TOTAL HORES		992	1.984	1.888	944

PERSONAL ASIGNAT AL CENTRE	NÚM. IDENTIFICATIU PERSONAL DEL TREBALLADOR*	% JORNADA	HORES / ANY
	59	100,00%	1782,00
	43	100,00%	1782,00
	40	66,67%	1188,06
	18	50,00%	891,00

Altres característiques de l'edifici:

Nombre de treballadors
 Freqüència d'usuaris
 Nombre total de plantes
 Superfície total d'espai en us
 Superfície total d'espai tancat
 Superfície total de terrasses

32	
1	persones/dia
439,6	m2
	m2
	m2

Altres observacions :

* Si un treballador es repeteix en diferents centres ha de tenir el mateix numero.

EXPEDIENT NÚM. CSE/CC00/1101357325/24/PO

LOT 4

Gerència d'Atenció Primària i a la Comunitat de Barcelona Ciutat

SAP: Z15. ATENCIÓ URGENT

DADES DEL CENTRE (Dades del centre d'atenció primària a on s'ha de prestar el servei de vigilància física i sense arma)

Centre: CUAP Manso
 Adreça: C. Manso, 19
 Localitat: Barcelona C. Postal: 08015
 Telèfon: 93 554 31 61

CENTRE DE COST: BA06400000

NECESSITATS DEL SERVEI DE VIGILÀNCIA FÍSICA I SENSE ARMA (Descripció de les necessitats en nombre d'hores per al proper any)

1782

HORARI AL CENTRE D'ATENCIÓ PRIMÀRIA	DIES DE LA SETMANA	NOMBRE D'HORES A REALITZAR ANUALS			
		Total Hores Diurnes Laborables	Total Hores Nocturnes Laborables	Total Hores Diurnes Festives	Total Hores Nocturnes Festives
De dilluns a divendres de 18:00 a 20:00 h.	5	496			
De dilluns a divendres de 20:00 a 8:00 h.	5	992	1.984		
Dissabtes de 8:00 a 8:00 h.	1			832	416
Diumenges i festius 8:00 a 8:00 h.	1			1.056	528
TOTAL HORES		992	1.984	1.888	944

PERSONAL ASIGNAT AL CENTRE	NÚM. IDENTIFICATIU PERSONAL DEL TREBALLADOR*	% JORNADA	HORES / ANY
		62	100,00%
	16	12,35%	220,08
	17	12,35%	220,08
	22	100,00%	1.782,00
	14	100,00%	1.782,00
	25	25,00%	445,50

Altres característiques de l'edifici:

Nombre de treballadors 60
 Freqüència d'usuaris persones/dia
 Nombre total de plantes 9
 Superfície total d'espai en us 17978 m2
 Superfície total d'espai tancat m2
 Superfície total de terrasses m2

Altres observacions :

* Si un treballador es repeteix en diferents centres ha de tenir el mateix numero.

EXPEDIENT NÚM. CSE/CC00/1101357325/24/PO

LOT 4

Gerència d'Atenció Primària i a la Comunitat de Barcelona Ciutat

SAP: Z15. ATENCIÓ URGENT

DADES DEL CENTRE

(Dades del centre d'atenció primària a on s'ha de prestar el servei de vigilància física i sense arma)

Centre: CUAP Sant Martí
Adreça: C. Fluvià, 211
Localitat: Barcelona
Telèfon: 93 356 21 62

C. Postal: 08020

CENTRE DE COST: BA06L00000

NECESSITATS DEL SERVEI DE VIGILÀNCIA FÍSICA I SENSE ARMA

(Descripció de les necessitats en nombre d'hores per al proper any)

1782

HORARI AL CENTRE D'ATENCIÓ PRIMÀRIA	DIES DE LA SETMANA	NOMBRE D'HORES A REALITZAR ANUALS			
		Total Hores Diurnes Laborables	Total Hores Nocturnes Laborables	Total Hores Diurnes Festives	Total Hores Nocturnes Festives
De dilluns a divendres de 20:00 a 8:00 h.	5	992	1.984		
Dissabtes de 8:00 a 8:00 h.	1			832	416
Diumenges i festius 8:00 a 8:00 h.	1			1.056	528
TOTAL HORES		992	1.984	1.888	944

PERSONAL ASIGNAT AL CENTRE	NÚM. IDENTIFICATIU PERSONAL DEL TREBALLADOR*	% JORNADA	HORES / ANY
		47	100,00%
	42	19,73%	351,59
	68	100,00%	1.782,00
	50	7,29%	129,91

Altres característiques de l'edifici:

Nombre de treballadors	45	
Freqüència d'usuaris		persones/dia
Nombre total de plantes	4	
Superfície total d'espai en us	3229	m2
Superfície total d'espai tancat		m2
Superfície total de terrasses		m2

Altres observacions :

* Si un treballador es repeteix en diferents centres ha de tenir el mateix numero.

EXPEDIENT NÚM. CSE/CC00/1101357325/24/PO

LOT 4

Gerència d'Atenció Primària i a la Comunitat de Barcelona Ciutat

SAP: Z15. ATENCIÓ URGENT

DADES DEL CENTRE

(Dades del centre d'atenció primària a on s'ha de prestar el servei de vigilància física i sense arma)

Centre: PAC Ciutat Meridiana
 Adreça: C. Sant Feliu de Codines, s/n
 Localitat: Barcelona C. Postal: 08030
 Telèfon: 93 350 88 89

CENTRE DE COST: BP06K00000

NECESSITATS DEL SERVEI DE VIGILÀNCIA FÍSICA I SENSE ARMA

(Descripció de les necessitats en nombre d'hores per al proper any)

1782

HORARI AL CENTRE D'ATENCIÓ PRIMÀRIA	DIES DE LA SETMANA	NOMBRE D'HORES A REALITZAR ANUALS			
		Total Hores Diurnes Laborables	Total Hores Nocturnes Laborables	Total Hores Diurnes Festives	Total Hores Nocturnes Festives
De dilluns a divendres de 20:00 a 8:00 h.	5	992	1.984		
Dissabtes de 8:00 a 8:00 h.	1			832	416
Diumenges i festius 8:00 a 8:00 h.	1			1.056	528
TOTAL HORES		992	1.984	1.888	944

PERSONAL ASIGNAT AL CENTRE	NÚM. IDENTIFICATIU PERSONAL DEL TREBALLADOR*	% JORNADA	HORES / ANY
	30	100,00%	1.782,00
	31	100,00%	1.782,00
	32	100,00%	1.782,00
	23	8,00%	142,56
	25	25,00%	445,50

Altres observacions :

Altres característiques de l'edifici:

Nombre de treballadors	10	
Freqüència d'usuaris		persones/dia
Nombre total de plantes	1	
Superfície total d'espai en us	1826	m2
Superfície total d'espai tancat		m2
Superfície total de terrasses		m2

* Si un treballador es repeteix en diferents centres ha de tenir el mateix numero.

EXPEDIENT NÚM. CSE/CC00/1101357325/24/PO

LOT 4

Gerència d'Atenció Primària i a la Comunitat de Barcelona Ciutat

SAP: Z15. ATENCIÓ URGENT

DADES DEL CENTRE (Dades del centre d'atenció primària a on s'ha de prestar el servei de vigilància física i sense arma)

Centre: CUAP HORTA
 Adreça: C. Sant Gaudenci, 23
 Localitat: Barcelona C. Postal 08031
 Telèfon:

CENTRE DE COST: BA06J00000

NECESSITATS DEL SERVEI DE VIGILÀNCIA FÍSICA I SENSE ARMA (Descripció de les necessitats en nombre d'hores per al proper any)

1782

HORARI AL CENTRE D'ATENCIÓ PRIMÀRIA	DIES DE LA SETMANA	NOMBRE D'HORES A REALITZAR ANUALS			
		Total Hores Diurnes Laborables	Total Hores Nocturnes Laborables	Total Hores Diurnes Festives	Total Hores Nocturnes Festives
De dilluns a divendres de 20:00 a 8:00 h.	5	992	1.984		
Dissabtes de 8:00 a 8:00 h.	1			832	416
Diumenges i festius 8:00 a 8:00 h.	1			1.056	528
TOTAL HORES		992	1.984	1.888	944

PERSONAL ASIGNAT AL CENTRE	NÚM. IDENTIFICATIU PERSONAL DEL TREBALLADOR*	% JORNADA	HORES / ANY
	38	100,00%	1782,00
	49	100,00%	1782,00

Altres característiques de l'edifici:

Nombre de treballadors	47	
Freqüència d'usuaris	1	persones/dia
Nombre total de plantes	570	m2
Superfície total d'espai en us		m2
Superfície total d'espai tancat		m2
Superfície total de terrasses		m2

Altres observacions :

* Si un treballador es repeteix en diferents centres ha de tenir el mateix numero.

EXPEDIENT NÚM. CSE/CC00/1101357325/24/PO

LOT 4

Gerència d'Atenció Primària i a la Comunitat de Barcelona Ciutat

SAP: Z15. ATENCIÓ URGENT

DADES DEL CENTRE (Dades del centre d'atenció primària a on s'ha de prestar el servei de vigilància física i sense arma)

Centre: PAC La Mina
Adreça: C. Mar, s/n
Localitat: Sant Adrià dels Besòs C.Postal: 08930
Telèfon:

CENTRE DE COST: BP06E00000

NECESSITATS DEL SERVEI DE VIGILÀNCIA FÍSICA I SENSE ARMA (Descripció de les necessitats en nombre d'hores per al proper any)

1782

HORARI AL CENTRE D'ATENCIÓ PRIMÀRIA	DIES DE LA SETMANA	NOMBRE D'HORES A REALITZAR ANUALS			
		Total Hores Diurnes Laborables	Total Hores Nocturnes Laborables	Total Hores Diurnes Festives	Total Hores Nocturnes Festives
De dilluns a divendres de 20:00 a 8:00 h.	5	1.984	3.968		
Dissabtes de 8:00 a 8:00 h.	1			1.664	832
Diumenges i festius 8:00 a 8:00 h.	1			2.112	1.056
TOTAL HORES		1.984	3.968	3.776	1.888

PERSONAL ASIGNAT AL CENTRE	NUM. IDENTIFICATIU PERSONAL DEL TREBALLADOR*	% JORNADA	HORES / ANY
		1	100,00%
	23	8,00%	142,56
	52	16,00%	285,12
	53	100,00%	1.782,00
	69	100,00%	1.782,00
	13	75,00%	1.336,50
	20	75,00%	1.336,50
	29	25,00%	445,50
	36	25,00%	445,50

Altres característiques de l'edifici:

Nombre de treballadors	12	
Freqüència d'usuaris		persones/dia
Nombre total de plantes	1	
Superfície total d'espai en us	3355,82	m2
Superfície total d'espai tancat		m2
Superfície total de terrasses		m2

Altres observacions :

* Si un treballador es repeteix en diferents centres ha de tenir el mateix numero.

EXPEDIENT NÚM. CSE/CC00/1101357325/24/PO

LOT 5 GERÈNCIA TERRITORIAL METROPOLITANA NORD SAP : Z21. SANTA COLOMA

DADES DEL CENTRE (Dades del centre d'atenció primària a on s'ha de prestar el servei de vigilància física i sense arma)

Centre: CAP Santa Coloma de Gramanet
 Adreça: C/ Major, 49-53
 Localitat: Santa Coloma de Gramanet C. Postal: 08921
 Telèfon: 93 462 86 05

CENTRE DE COST: EDI0003209

NECESSITATS DEL SERVEI DE VIGILÀNCIA FÍSICA I SENSE ARMA (Descripció de les necessitats en nombre d'hores per al proper any)

HORARI AL CENTRE D'ATENCIÓ PRIMÀRIA	DIES DE LA SETMANA	NOMBRE D'HORES A REALITZAR ANUALS			
		Total Hores Diurnes Laborables	Total Hores Nocturnes Laborables	Total Hores Diurnes Festives	Total Hores Nocturnes Festives
De dilluns a divendres de 20:00 a 08:00 h.	5	992	1.984	0	0
Dissabtes, diumenges i festius de 20:00 a 08:00 h.	2	0	0	936	468
TOTAL HORES		992	1.984	936	468

PERSONAL ASIGNAT AL CENTRE	NÚM. IDENTIFICATIU PERSONAL DEL TREBALLADOR*	% JORNADA	HORES / ANY
		27	100,00%
	19	100,00%	1.782,00
	21	100,00%	1.782,00
	67	100,00%	1.782,00

Altres característiques de l'edifici:

Nombre de treballadors	<input type="text"/>
Freqüència d'usuaris	<input type="text"/>
Nombre total de plantes	<input type="text"/>
Superfície total d'espai en us	<input type="text"/>
Superfície total d'espai tancat	<input type="text"/>
Superfície total de terrasses	<input type="text"/>

Altres observacions :

* Si un treballador es repeteix en diferents centres ha de tenir el mateix numero.

EXPEDIENT NÚM. CSE/CC00/1101357325/24/PO

LOT 5 GERÈNCIA TERRITORIAL METROPOLITANA NORD SAP : Z22. BADALONA - SANT ADRIÀ

DADES DEL CENTRE (Dades del centre d'atenció primària a on s'ha de prestar el servei de vigilància física i sense arma)

Centre: CAP Sant Roc
 Adreça: C/ Velez Rubio, s/n
 Localitat: Badalona C. Postal: 08913
 Telèfon: 93 398 31 61

CENTRE DE COST: EDI0003199

NECESSITATS DEL SERVEI DE VIGILÀNCIA FÍSICA I SENSE ARMA (Descripció de les necessitats en nombre d'hores per al proper any)

HORARI AL CENTRE D'ATENCIÓ PRIMÀRIA	DIES DE LA SETMANA	NOMBRE D'HORES A REALITZAR ANUALS			
		Total Hores Diurnes Laborables	Total Hores Nocturnes Laborables	Total Hores Diurnes Festives	Total Hores Nocturnes Festives
De Dilluns a Divendres de 8:30 a 20:30 h.	5	2.976	0	0	0
Dissabtes de 8:00 a 17:00 h.	1	0	0	468	0
TOTAL HORES		2.976	0	468	0

PERSONAL ASSIGNAT AL CENTRE	NÚM. IDENTIFICATIU PERSONAL DEL TREBALLADOR*	% JORNADA	HORES / ANY
		60	74,07%

Altres característiques de l'edifici:

Nombre de treballadors
 Freqüència d'usuaris
 Nombre total de plantes
 Superfície total d'espai en us
 Superfície total d'espai tancat
 Superfície total de terrasses

Altres observacions :

--

* Si un treballador es repeteix en diferents centres ha de tenir el mateix numero.

EXPEDIENT NÚM. CSE/CC00/1101357325/24/PO

LOT 5

GERÈNCIA TERRITORIAL METROPOLITANA NORD

SAP : Z22. BADALONA - SANT ADRIÀ

DADES DEL CENTRE

(Dades del centre d'atenció primària a on s'ha de prestar el servei de vigilància física i sense arma)

Centre: CAP Gran Sol
 Adreça: Avda. del Doctor Bassols, 112-130
 Localitat: Badalona C. Postal: 08914
 Telèfon: 93 624 79 79

CENTRE DE COST: EDIN000080

NECESSITATS DEL SERVEI DE VIGILÀNCIA FÍSICA I SENSE ARMA

(Descripció de les necessitats en nombre d'hores per al proper any)

HORARI AL CENTRE D'ATENCIÓ PRIMÀRIA	DIES DE LA SETMANA	NOMBRE D'HORES A REALITZAR ANUALS			
		Total Hores Diurnes Laborables	Total Hores Nocturnes Laborables	Total Hores Diurnes Festives	Total Hores Nocturnes Festives
De dilluns a divendres de 08:00 a 20:00 h.	5	2.976	0	0	0
TOTAL HORES		2.976	0	0	0

PERSONAL ASIGNAT AL CENTRE	NÚM. IDENTIFICATIU PERSONAL DEL TREBALLADOR*	% JORNADA	HORES / ANY
	75	100,00%	1.782,00
	55	50,00%	891,00

Altres característiques de l'edifici:

Nombre de treballadors
 Freqüència d'usuaris
 Nombre total de plantes
 Superfície total d'espai en us
 Superfície total d'espai tancat
 Superfície total de terrasses

Altres observacions :

--

* Si un treballador es repeteix en diferents centres ha de tenir el mateix numero.

EXPEDIENT NÚM. CSE/CC00/1101357325/24/PO

LOT 6

GERÈNCIA TERRITORIAL LLEIDA

SAP : Z62. DAP LLEIDA

DADES DEL CENTRE

(Dades del centre d'atenció primària a on s'ha de prestar el servei de vigilància física i sense arma)

Centre: CUAP Prat de la Riba
Adreça: Av. Prat de la Riba, 56
Localitat: Lleida
Telèfon: 973233385

C. Postal: 25004

CENTRE DE COST: EDI0003069

NECESSITATS DEL SERVEI DE VIGILÀNCIA FÍSICA I SENSE ARMA

(Descripció de les necessitats en nombre d'hores per al proper any)

HORARI AL CENTRE D'ATENCIÓ PRIMÀRIA	DIES DE LA SETMANA	NOMBRE D'HORES A REALITZAR ANUALS			
		Total Hores Diurnes Laborables	Total Hores Nocturnes Laborables	Total Hores Diurnes Festives	Total Hores Nocturnes Festives
De dilluns a divendres de 17:00 a 8:00 h.	5	1.736	1.984		
Dissabtes, diumenges i festius de 8:00 a 8:00 h.	2			1.872	936
TOTAL HORES		1.736	1.984	1.872	936

PERSONAL ASIGNAT AL CENTRE	NÚM. IDENTIFICATIU PERSONAL DEL TREBALLADOR*	% JORNADA	HORES / ANY
		70	100,00%
	80	100,00%	1.782,00
	81	100,00%	1.782,00
	Aquest servei començarà l'1/1/2025 i s'haurà d'adscriure el personal que correspongui en aquell moment. L'actual és el que es relaciona.		

Altres característiques de l'edifici:

Nombre de treballadors
 Freqüència d'usuaris
 Nombre total de plantes
 Superfície total d'espai en us
 Superfície total d'espai tancat
 Superfície total de terrasses

Altres observacions :

* Si un treballador es repeteix en diferents centres ha de tenir el mateix numero.

EXPEDIENT NÚM. CSE/CC00/1101357325/24/PO

LOT 6 GERÈNCIA TERRITORIAL Lleida SAP : Z62. DAP LLEIDA

DADES DEL CENTRE (Dades del centre d'atenció primària a on s'ha de prestar el servei de vigilància física i sense arma)

Centre: CAP Balaguer
 Adreça: Àngel Guimerà, 22
 Localitat: Balaguer C. Postal: 25600
 Telèfon: 973 44 60 28

CENTRE DE COST: EDI0003060

NECESSITATS DEL SERVEI DE VIGILÀNCIA FÍSICA I SENSE ARMA (Descripció de les necessitats en nombre d'hores per al proper any)

HORARI AL CENTRE D'ATENCIÓ PRIMÀRIA	DIES DE LA SETMANA	NOMBRE D'HORES A REALITZAR ANUALS			
		Total Hores Diurnes Laborables	Total Hores Nocturnes Laborables	Total Hores Diurnes Festives	Total Hores Nocturnes Festives
De dilluns a divendres de 17:00 a 8:00 h.	5	1.736	1.984		
Dissabtes, diumenges i festius de 8:00 a 8:00 h.	2			1.872	936
TOTAL HORES		1.736	1.984	1.872	936

PERSONAL ASSIGNAT AL CENTRE	NÚM. IDENTIFICATIU PERSONAL DEL TREBALLADOR*	% JORNADA	HORES / ANY
		Aquest servei començarà l'1/1/2025 i s'haurà d'adscriure el personal que correspongui en aquell moment.	

Altres característiques de l'edifici:

Nombre de treballadors
 Freqüència d'usuaris
 Nombre total de plantes
 Superfície total d'espai en us
 Superfície total d'espai tancat
 Superfície total de terrasses

Altres observacions :

* Si un treballador es repeteix en diferents centres ha de tenir el mateix numero.

EXPEDIENT NÚM. CSE/CC00/1101357325/24/PO

LOT 6

GERÈNCIA TERRITORIAL LLEIDA

SAP : Z62. DAP LLEIDA

DADES DEL CENTRE

(Dades del centre d'atenció primària a on s'ha de prestar el servei de vigilància física i sense arma)

Centre: CAP Pla d'Urgell
Adreça: Ctra. Miralcamp, 74
Localitat: Mollerussa
Telèfon: 973 71 11 64

C. Postal: 25230

CENTRE DE COST: EDI0003065

NECESSITATS DEL SERVEI DE VIGILÀNCIA FÍSICA I SENSE ARMA

(Descripció de les necessitats en nombre d'hores per al proper any)

HORARI AL CENTRE D'ATENCIÓ PRIMÀRIA	DIES DE LA SETMANA	NOMBRE D'HORES A REALITZAR ANUALS			
		Total Hores Diurnes Laborables	Total Hores Nocturnes Laborables	Total Hores Diurnes Festives	Total Hores Nocturnes Festives
De dilluns a divendres de 17:00 a 8:00 h.	5	1.736	1.984		
Dissabtes, diumenges i festius de 8:00 a 8:00 h.	2			1.872	936
TOTAL HORES		1.736	1.984	1.872	936

PERSONAL ASIGNAT AL CENTRE	NÚM. IDENTIFICATIU PERSONAL DEL TREBALLADOR*	% JORNADA	HORES / ANY
		No te encara el servei en marxa	

Altres característiques de l'edifici:

Nombre de treballadors

Freqüència d'usuaris

Nombre total de plantes

Superfície total d'espai en us

Superfície total d'espai tancat

Superfície total de terrasses

Altres observacions :

--

* Si un treballador es repeteix en diferents centres ha de tenir el mateix numero.

EXPEDIENT NÚM. CSE/CC00/1101357325/24/PO

LOT 6 GERÈNCIA TERRITORIAL LLEIDA SAP : Z62. DAP LLEIDA

DADES DEL CENTRE (Dades del centre d'atenció primària a on s'ha de prestar el servei de vigilància física i sense arma)

Centre: CAP Tàrrega
 Adreça: Salvador Espriu, s/n
 Localitat: Tàrrega C. Postal: 25300
 Telèfon: 973 31 08 52

CENTRE DE COST: EDI0003468

NECESSITATS DEL SERVEI DE VIGILÀNCIA FÍSICA I SENSE ARMA (Descripció de les necessitats en nombre d'hores per al proper any)

HORARI AL CENTRE D'ATENCIÓ PRIMÀRIA	DIES DE LA SETMANA	NOMBRE D'HORES A REALITZAR ANUALS			
		Total Hores Diurnes Laborables	Total Hores Nocturnes Laborables	Total Hores Diurnes Festives	Total Hores Nocturnes Festives
De dilluns a divendres de 17:00 a 8:00 h.	5	1.736	1.984		
Dissabtes, diumenges i festius de 8:00 a 8:00 h.	2			1.872	936
TOTAL HORES		1.736	1.984	1.872	936

PERSONAL ASSIGNAT AL CENTRE	NÚM. IDENTIFICATIU PERSONAL DEL TREBALLADOR*	% JORNADA	HORES / ANY
		No te encara el servei en marxa	

Altres característiques de l'edifici:

Nombre de treballadors
 Freqüència d'usuaris
 Nombre total de plantes
 Superfície total d'espai en us
 Superfície total d'espai tancat
 Superfície total de terrasses

Altres observacions :

--

* Si un treballador es repeteix en diferents centres ha de tenir el mateix numero.

EXPEDIENT NÚM. CSE/CC00/1101357325/24/PO

LOT 7

GERÈNCIA TERRITORIAL CATALUNYA CENTRAL

SAP : Z35.Oficines G.T. Catalunya Central

DADES DEL CENTRE

(Dades del centre d'atenció primària a on s'ha de prestar el servei de vigilància física i sense arma)

Centre: OFICINES DE LA GERENCIA TERRITORIAL DE CATALUNYA CENTRAL

Adreça: Poligon Industrial Sant Isidre III. Pica d'Estats, 13-15

Localitat: Sant Fruitós de Bages

C. Postal: 08272

Telèfon: 936 930 040

CENTRE DE COST: EDI0007155

NECESSITATS DEL SERVEI DE VIGILÀNCIA FÍSICA I SENSE ARMA

(Descripció de les necessitats en nombre d'hores per al proper any)

1782

HORARI AL CENTRE D'ATENCIÓ PRIMÀRIA	DIES DE LA SETMANA	NOMBRE D'HORES A REALITZAR ANUALS			
		Total Hores Diurnes Laborables	Total Hores Nocturnes Laborables	Total Hores Diurnes Festives	Total Hores Nocturnes Festives
De dilluns a divendres de 20:30h a 22:00h	5	371			
De dilluns a divendres de 22:00h a 06:00h	5		1.976		
De dilluns a divendres de 06:00h a 08:30h	5	618			
Dissabtes de 0:00h a 24:00h	1			832	416
Diumenges i festius intersetmanals de 0:00h a 24:00h	1			1.072	536
TOTAL HORES		988	1.976	1.904	952

PERSONAL ASIGNAT AL CENTRE	NÚM. IDENTIFICATIU PERSONAL DEL TREBALLADOR*	% JORNADA	HORES/ANY
		63	50,00%
	4	29,63%	528,01
	11	100,00%	1.782,00
	57	81,48%	1.451,97
	28	100,00%	1.782,00

Altres característiques de l'edifici:

Nombre de treballadors	107
Freqüència d'usuaris	
Nombre total de plantes	1
Superfície total d'espai en us	1438
Superfície total d'espai tancat	1438
Superfície total de terrasses	0

Altres observacions :

* Si un treballador es repeteix en diferents centres ha de tenir el mateix numero.

EXPEDIENT NÚM. CSE/CC00/1101357325/24/PO

LOT 7

GERÈNCIA TERRITORIAL CATALUNYA CENTRAL

SAP : Z30.CAP Bages

DADES DEL CENTRE

(Dades del centre d'atenció primària a on s'ha de prestar el servei de vigilància física i sense arma)

Centre: CAP BAGES
Adreça: Cr. Soler i March, 6
Localitat: Manresa
Telèfon: 938 74 81 78

C. Postal: 08242

CENTRE DE COST: EDI0002470

NECESSITATS DEL SERVEI DE VIGILÀNCIA FÍSICA I SENSE ARMA

(Descripció de les necessitats en nombre d'hores per al proper any)

HORARI AL CENTRE D'ATENCIÓ PRIMÀRIA	DIES DE LA SETMANA	NOMBRE D'HORES A REALITZAR ANUALS			
		Total Hores Diurnes Laborables	Total Hores Nocturnes Laborables	Total Hores Diurnes Festives	Total Hores Nocturnes Festives
De dilluns a divendres de 20:00h a 22:00h	5	494			
De dilluns a divendres de 22:00h a 06:00h	5		1.976		
De dilluns a divendres de 06:00h a 08:00h	5	494			
Dissabtes de 0:00h a 24:00h	1			832	416
Diumenges i festius intersetmanals de 0:00h a 24:00h	1			1.072	536
TOTAL HORES		988	1.976	1.904	952

PERSONAL ASIGNAT AL CENTRE	NUM. IDENTIFICATIU PERSONAL DEL TREBALLADOR*	% JORNADA	HORES / ANY
		63	50,00%
	12	100,00%	1.782,00

Altres característiques de l'edifici:

Nombre de treballadors	190
Freqüència d'usuaris	
Nombre total de plantes	6
Superfície total d'espai en us	4727
Superfície total d'espai tancat	4727
Superfície total de terrasses	

Altres observacions :

* Si un treballador es repeteix en diferents centres ha de tenir el mateix numero.

EXPEDIENT NÚM. CSE/CC00/1101357325/24/PO

LOT 8

GERÈNCIA TERRITORIAL METROPOLITANA SUD

SAP : Z77. SAP DELTA

DADES DEL CENTRE

(Dades del centre d'atenció primària a on s'ha de prestar el servei de vigilància física i sense arma)

Centre: CAP Dr. Pujol i Capsada
Adreça: Plaça de l'Aigua, 3
Localitat: El Prat de Llobregat
Telèfon: 934 791 670

C. Postal: 08820

CENTRE DE COST: EDI00003173

NECESSITATS DEL SERVEI DE VIGILÀNCIA FÍSICA I SENSE ARMA

(Descripció de les necessitats en nombre d'hores per al proper any)

1782

HORARI AL CENTRE D'ATENCIÓ PRIMÀRIA	DIES DE LA SETMANA	NOMBRE D'HORES A REALITZAR ANUALS			
		Total Hores Diurnes Laborables	Total Hores Nocturnes Laborables	Total Hores Diurnes Festives	Total Hores Nocturnes Festives
De dilluns a divendres de 8:00 a 20:00 hores	5	2.976			
TOTAL HORES		2.976	0	0	0

PERSONAL ASIGNAT AL CENTRE	NÚM. IDENTIFICATIU PERSONAL DEL TREBALLADOR*	% JORNADA	HORES / ANY
	34	100,00%	1.782,00
	25	25,00%	445,50

Altres característiques de l'edifici:

Nombre de treballadors	47
Freqüència d'usuaris	300
Nombre total de plantes	2
Superfície total d'espai en us	1.682
Superfície total d'espai tancat	
Superfície total de terrasses	

Altres observacions :

* Si un treballador es repeteix en diferents centres ha de tenir el mateix numero.

EXPEDIENT NÚM. CSE/CC00/1101357325/24/PO

LOT 8

GERÈNCIA TERRITORIAL METROPOLITANA SUD

SAP :

Z77. SAP DELTA

DADES DEL CENTRE

(Dades del centre d'atenció primària a on s'ha de prestar el servei de vigilància física i sense arma)

Centre: CUAP Dissert de Setembre
Adreça: Empuries, s/n
Localitat: El Prat de Llobregat
Telèfon: 933 703 018

C. Postal: 08320

CENTRE DE COST: EDI0003172

NECESSITATS DEL SERVEI DE VIGILÀNCIA FÍSICA I SENSE ARMA

(Descripció de les necessitats en nombre d'hores per al proper any)

1782

HORARI AL CENTRE D'ATENCIÓ PRIMÀRIA	DIES DE LA SETMANA	NOMBRE D'HORES A REALITZAR ANUALS			
		Total Hores Diurnes Laborables	Total Hores Nocturnes Laborables	Total Hores Diurnes Festives	Total Hores Nocturnes Festives
De dilluns a divendres de 6:00 a 8:00 i de 21:00 a 22:00	5	744			
De dilluns a divendres de 22:00 a 6:00 hores	5		1.984		
Dissabte de 6:00 a 22:00 hores	1			832	
Dissabte de 22:00 a 6:00 hores	1				416
Diumenges i festius de 6:00 a 22:00 hores	1			1.040	
Diuenenges i festius de 22:00 a 6:00 hores	1				520
TOTAL HORES		744	1.984	1.872	936

PERSONAL ASIGNAT AL CENTRE	NÚM. IDENTIFICATIU PERSONAL DEL TREBALLADOR*	% JORNADA	HORES / ANY
		25	25,00%
	37	100,00%	1.782,00
	39	100,00%	1.782,00
	56	60,00%	1.069,20

Altres característiques de l'edifici:

Nombre de treballadors
Frequència d'usuaris
Nombre total de plantes
Superfície total d'espai en us
Superfície total d'espai tancat
Superfície total de terrasses

4 nit/ 7 dia
variable
1
400

Altres observacions :

* Si un treballador es repeteix en diferents centres ha de tenir el mateix numero.

DADES DEL CENTRE (Dades del centre a on s'ha de prestar el servei de vigilància física i sense arma)

Centre: Edifici Centre Corporatiu de l'Institut Català de la Salut
 Adreça: Gran Via de les Corts Catalanes, 587
 Localitat: Barcelona C. Postal: 08007
 Telèfon: 93 482 41 00

CENTRE DE COST: CCDI000000

NECESSITATS DEL SERVEI DE VIGILÀNCIA FÍSICA I SENSE ARMA (Descripció de les necessitats en nombre d'hores per al proper any)

1782

HORARI AL CENTRE CORPORATIU	DIES DE LA SETMANA	NOMBRE D'HORES A REALITZAR ANUALS			
		Total Hores Diurnes Laborables	Total Hores Nocturnes Laborables	Total Hores Diurnes Festives	Total Hores Nocturnes Festives
De dilluns a divendres de 14:00 a 22:00 h	5	1.984			
De dilluns a divendres de 22:00 a 08:00 h	5	496			
De dilluns a divendres de 22:00 a 06:00 h	1		1.984		
Dissabtes de 06:00 a 22:00 h	1			832	
Diumenges i festius intersetmanals 06:00 a 22:00 h				1.040	
Dissabtes de 22:00 a 06:00					416
Diumenges i festius intersetmanals 22:00 a 06:00 h					520
TOTAL HORES		2.480	1.984	1.872	936

PERSONAL ASIGNAT AL CENTRE	NÚM. IDENTIFICATIU PERSONAL DEL TREBALLADOR*	% JORNADA	HORES / ANY
	2	100,00%	1.782,00
	10	100,00%	1.782,00
	48	100,00%	1.782,00
	61	100,00%	1.782,00

Altres característiques de l'edifici:

Nombre de treballadors	350
Freqüència d'usuaris	100 persones/dia
Nombre total de plantes	9
Superfície total d'espai en us	m2
Superfície total d'espai tancat	14.078 m2
Superfície total de terrasses	2.444 m2

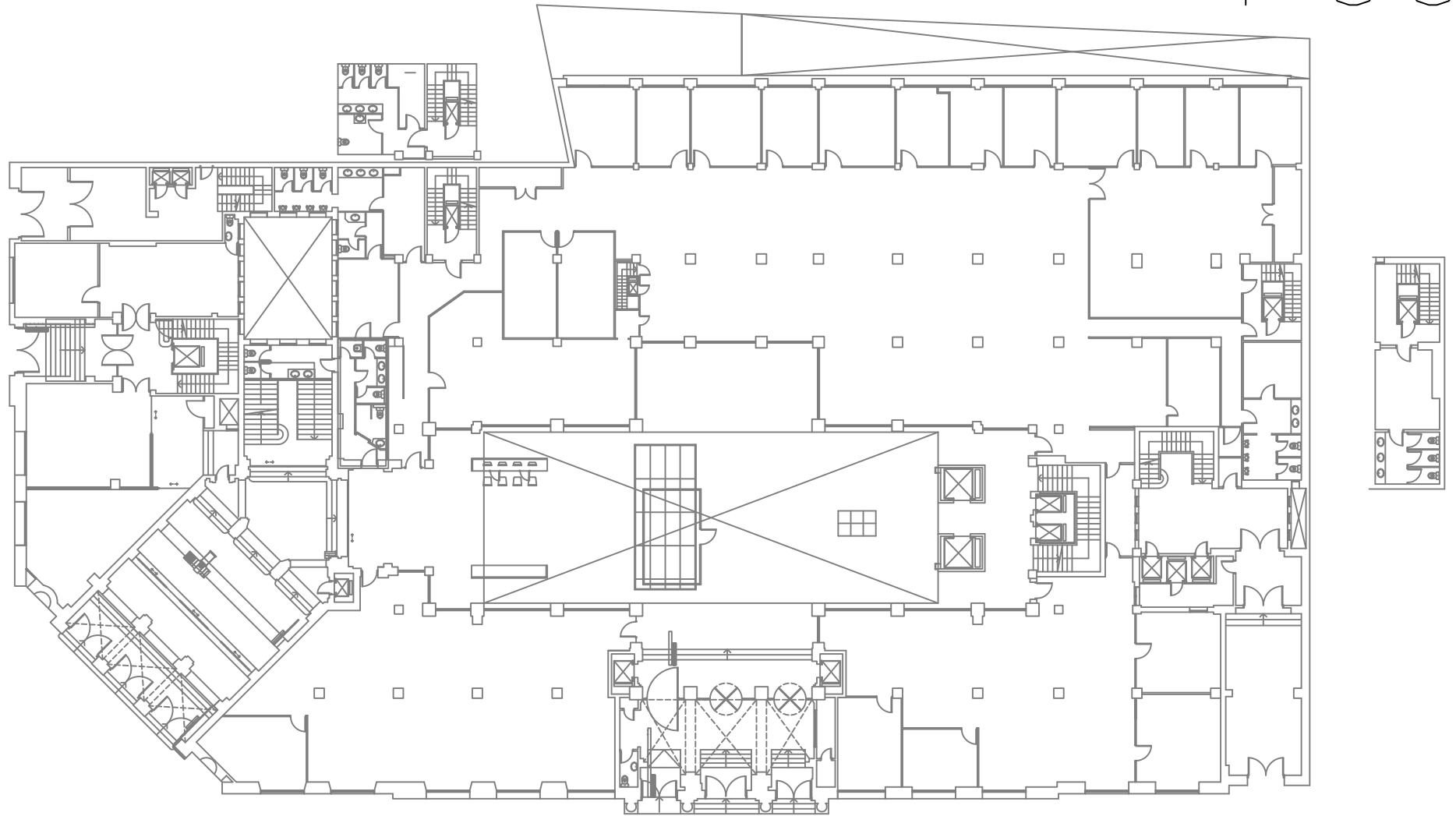
Altres observacions :

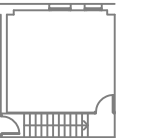
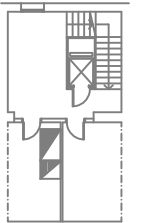
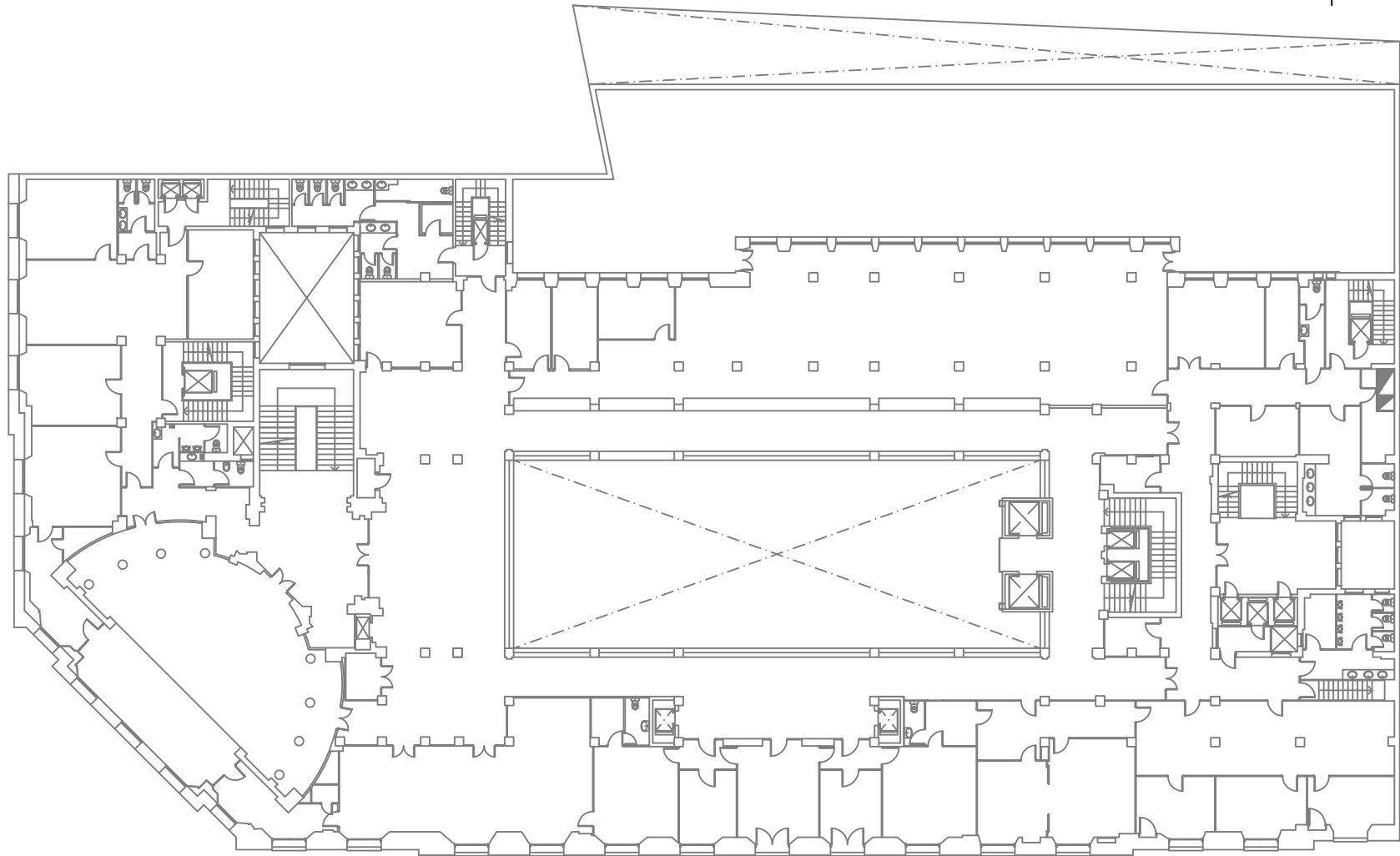
248 dies laborables i 117 festius

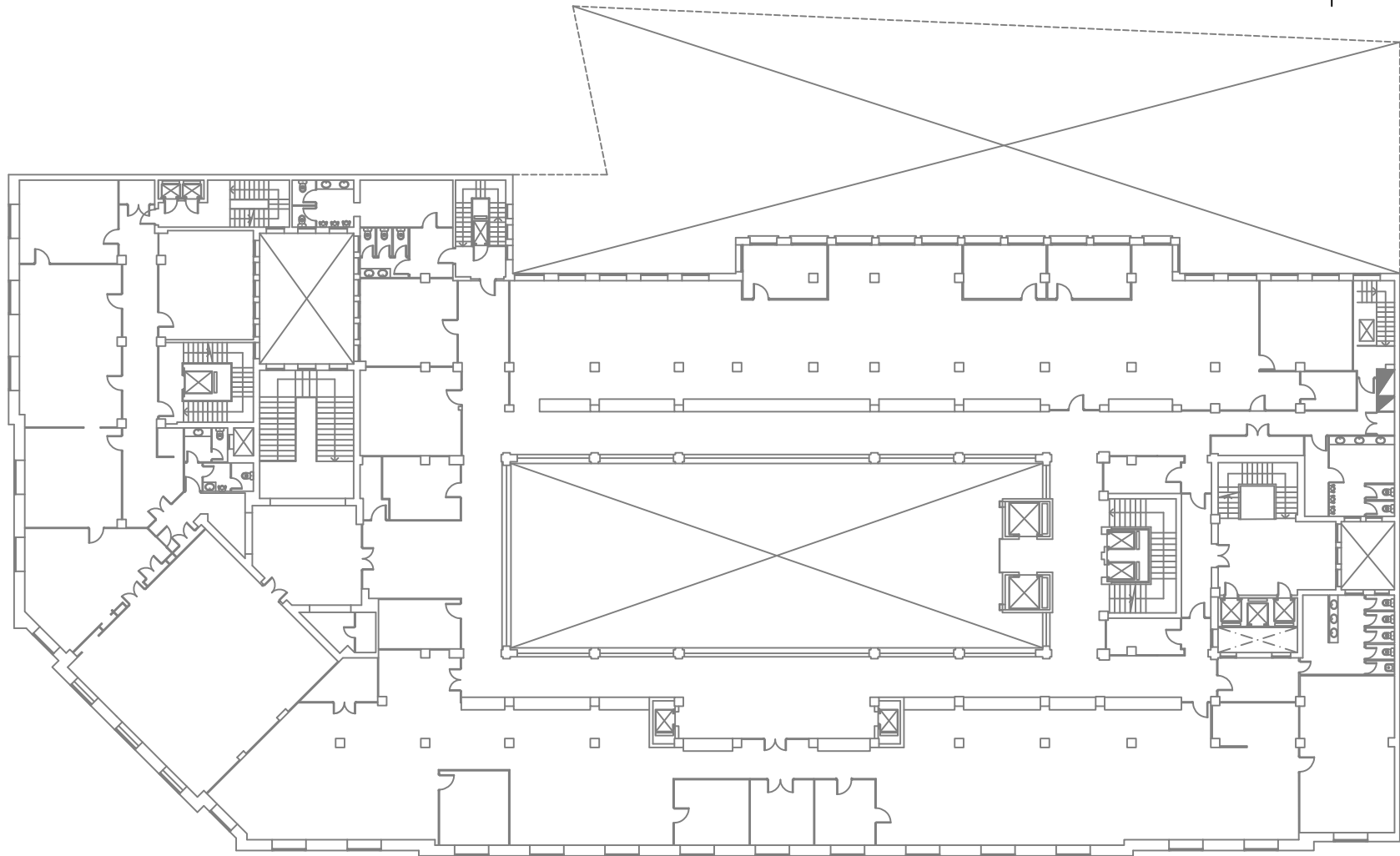
* Si un treballador es repeteix en diferents centres ha de tenir el mateix numero.

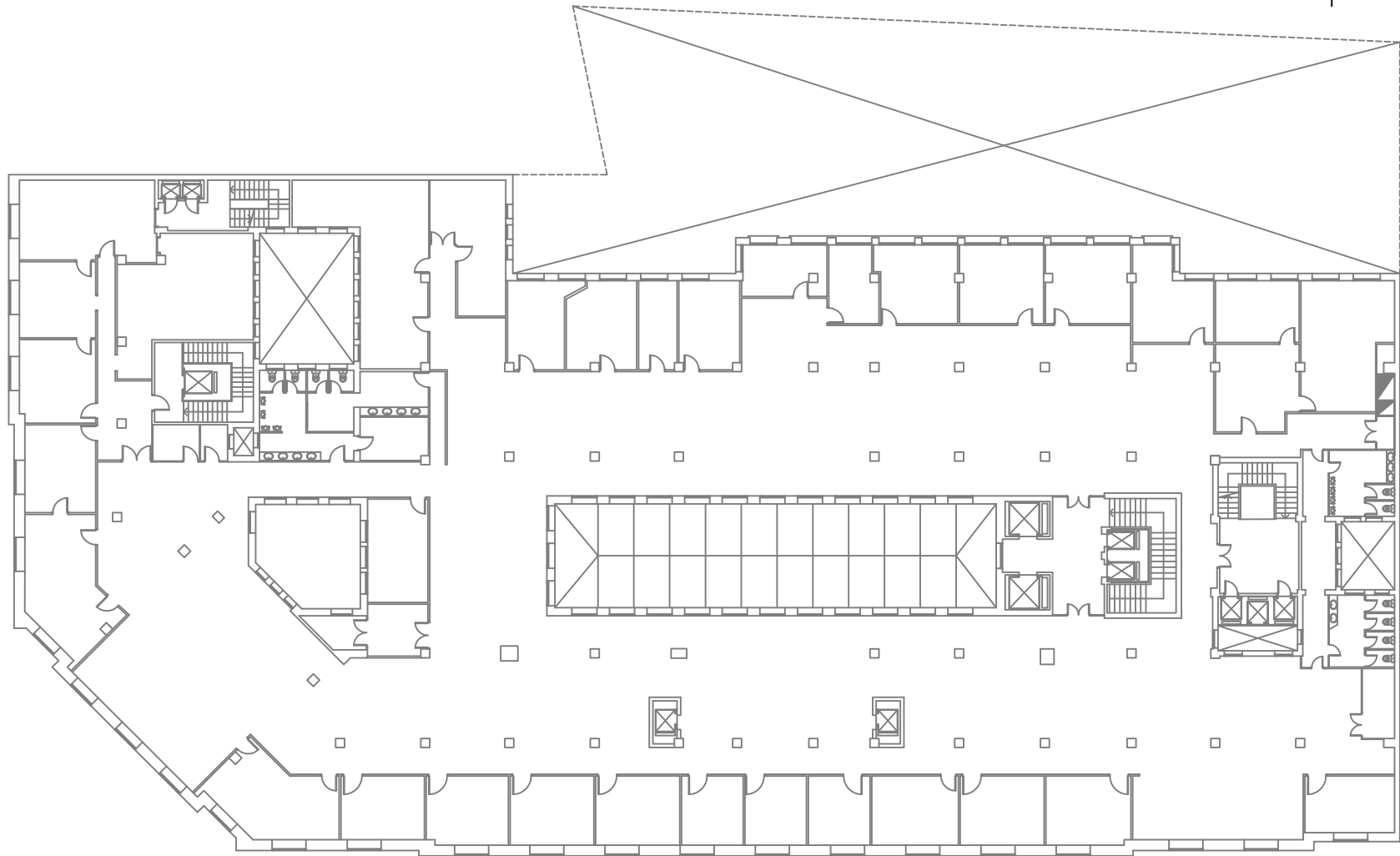
ANNEX 3

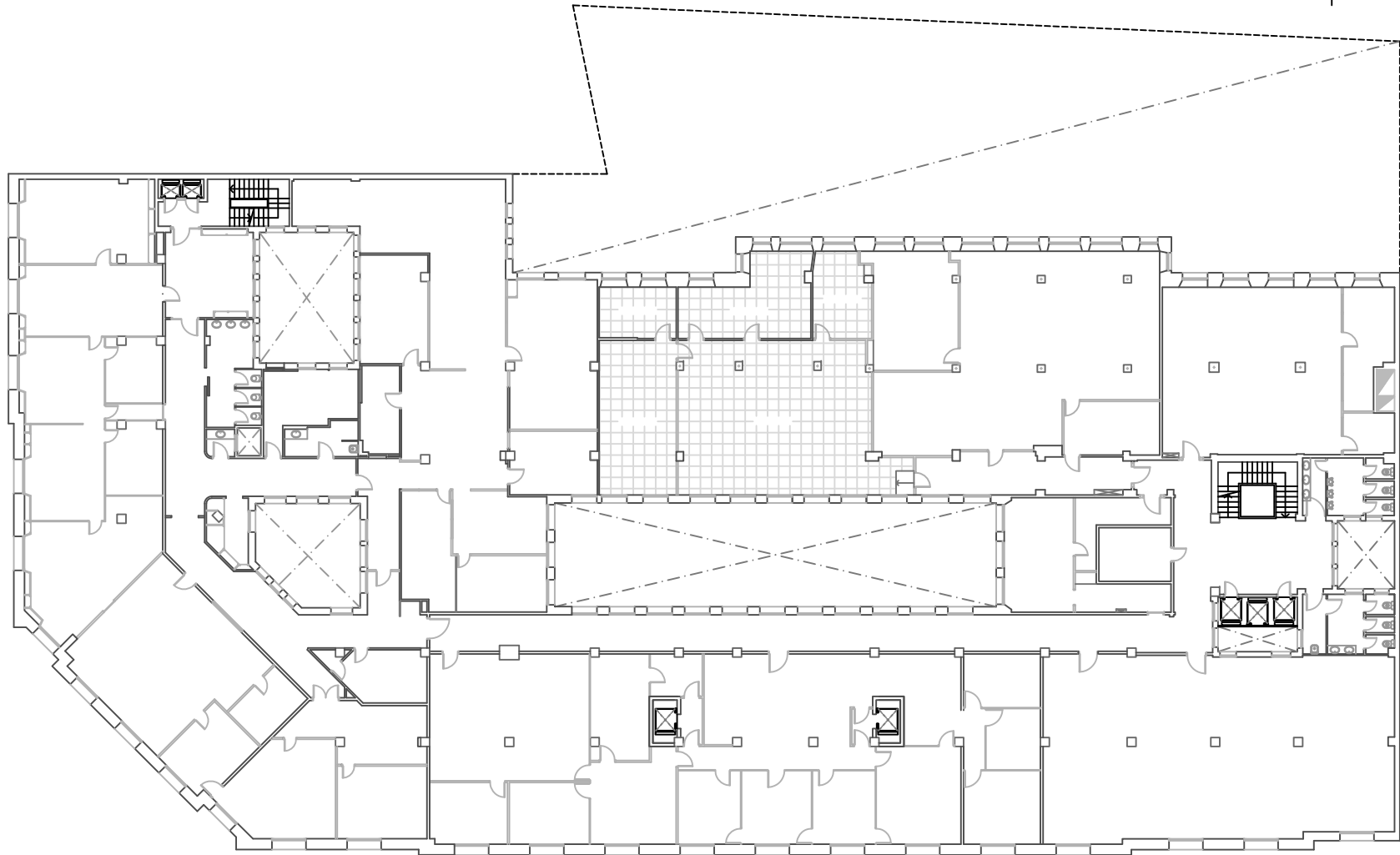
**PLÀNOLS DEL CENTRE CORPORATIU DE L'INSTITUT CATALÀ DE LA SALUT
(LOT 9)**

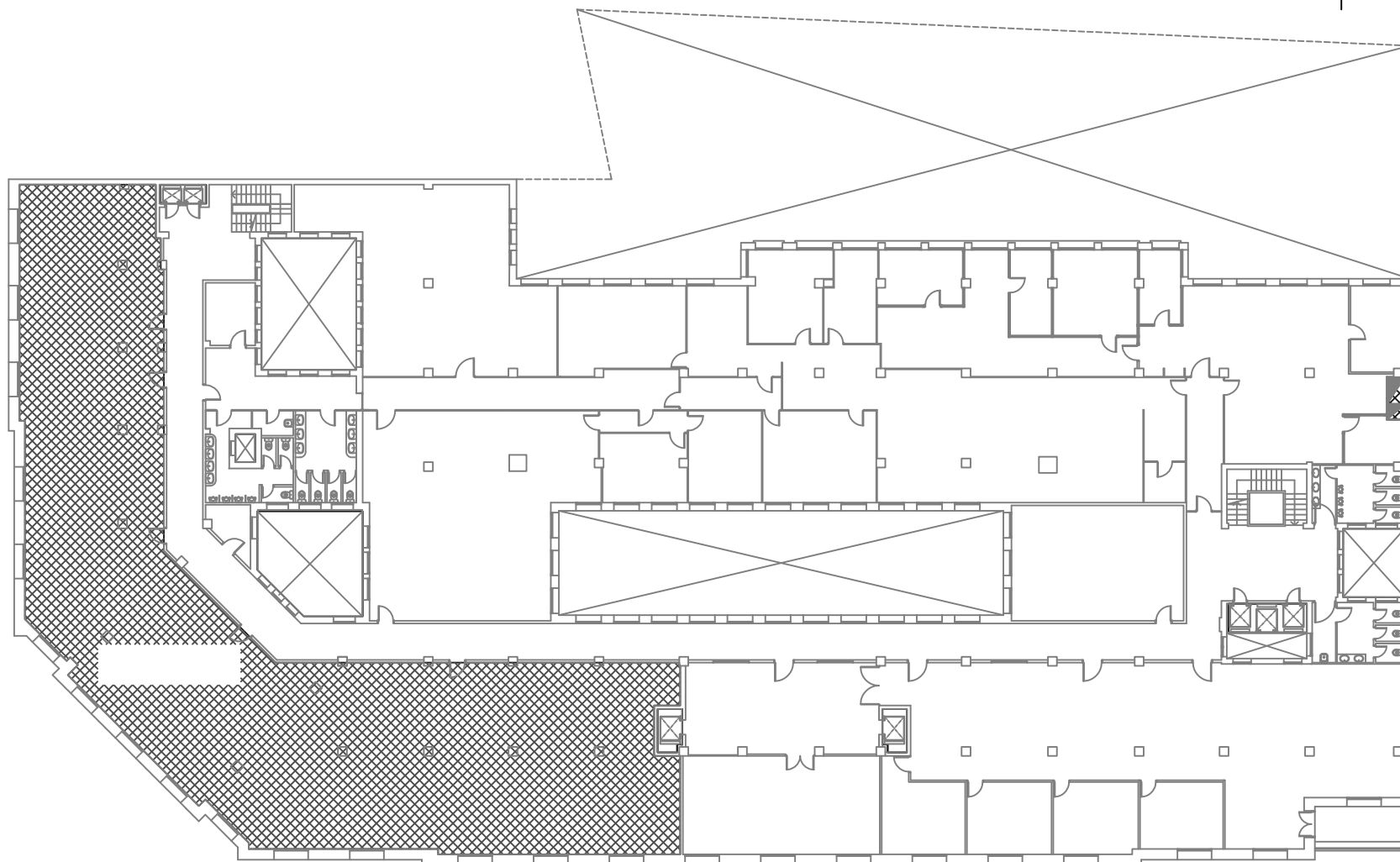


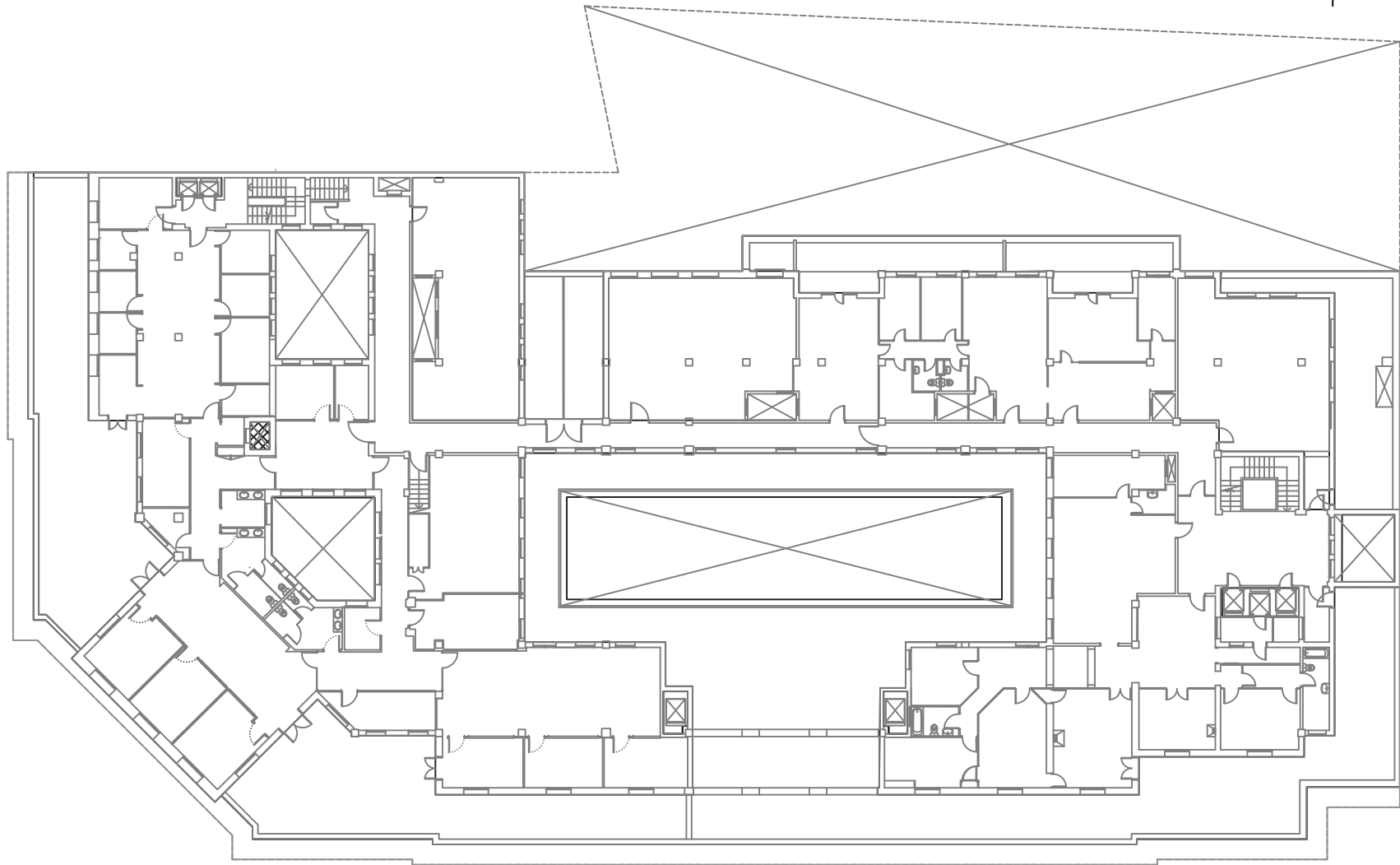


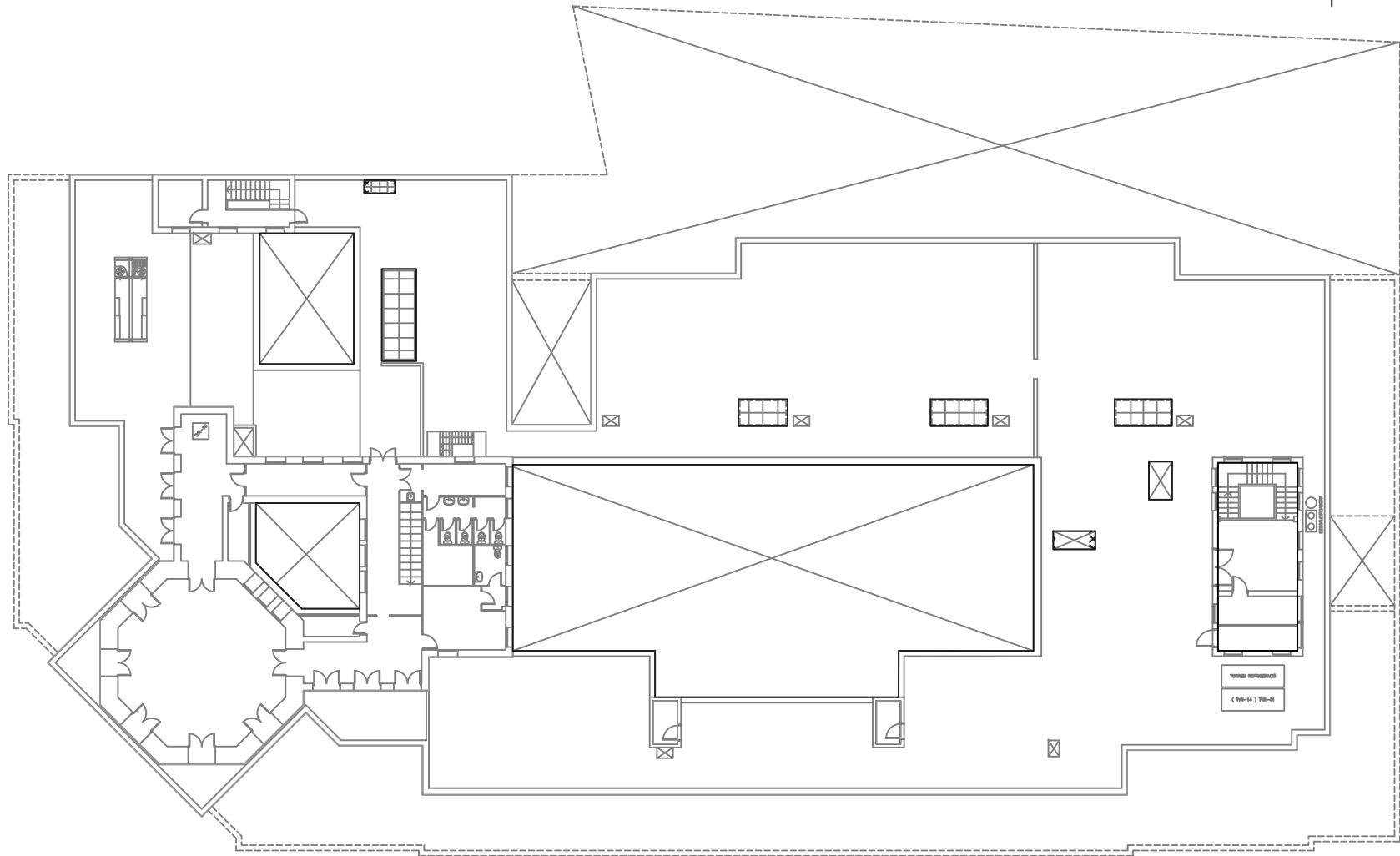


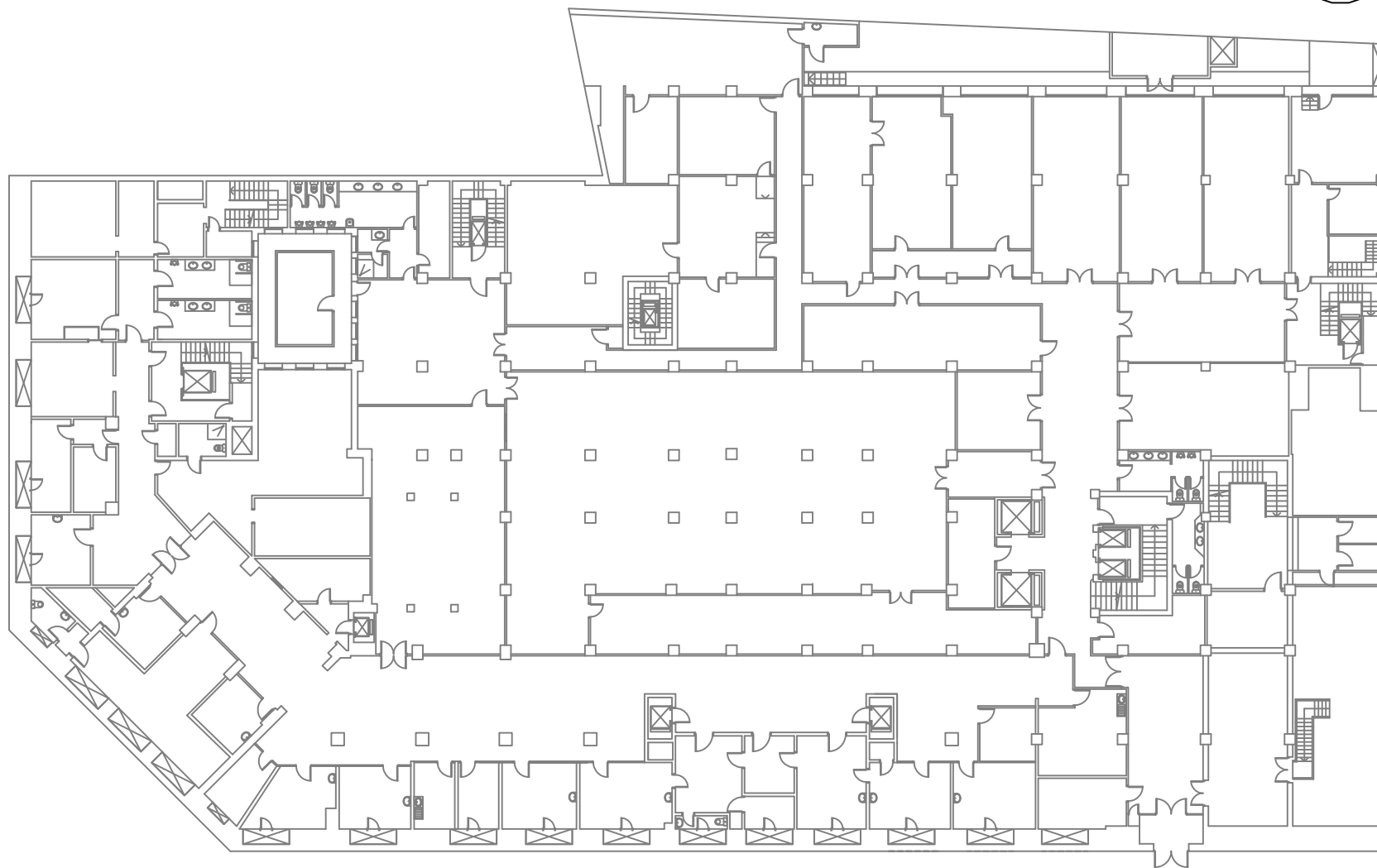


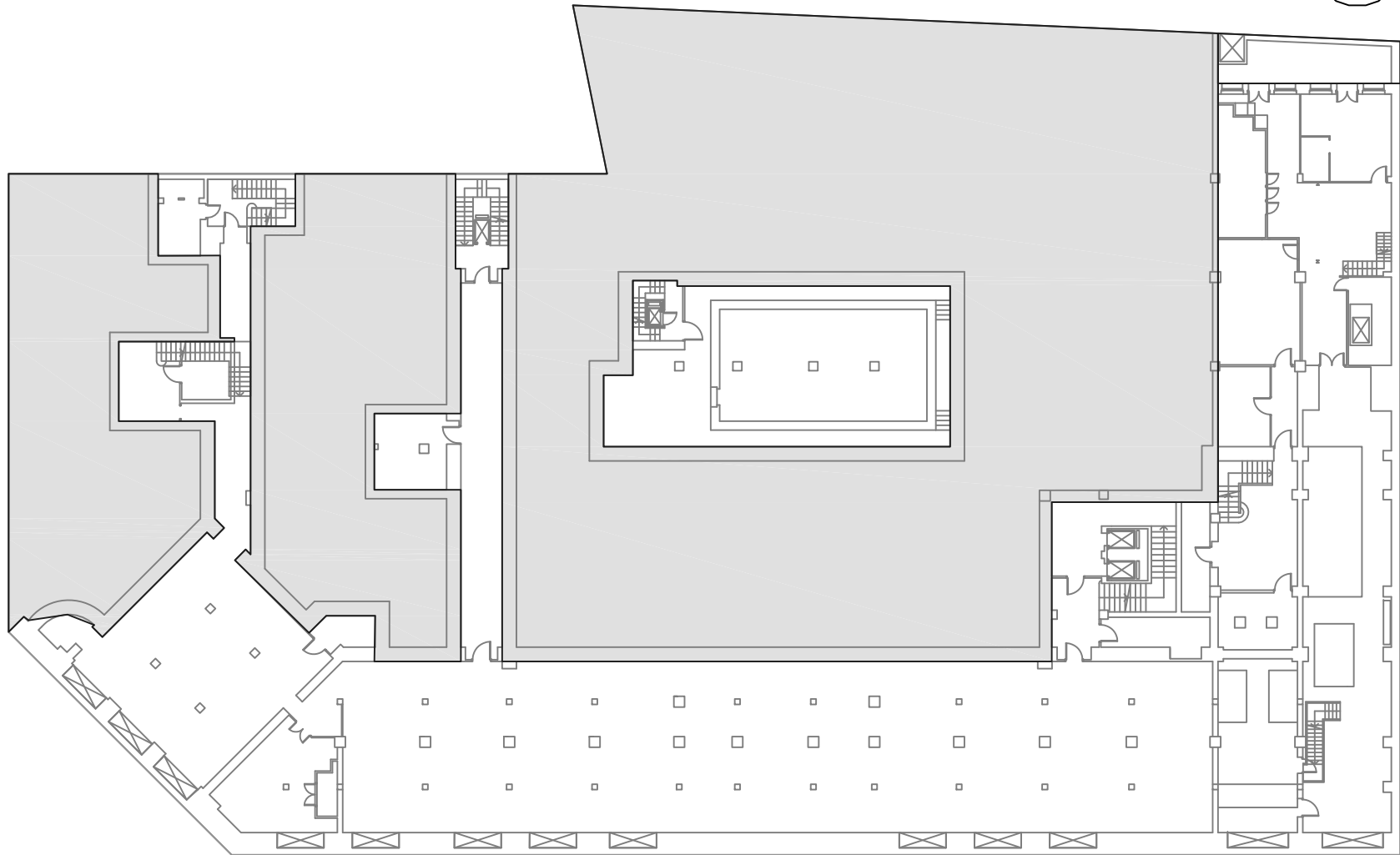












ANNEX 4

CERTIFICAT DE VISITA DEL CENTRE CORPORATIU (LOT 9)

En _____ professional de l'Àrea d'Infraestructures, Serveis Tècnics i Patrimoni del Centre Corporatiu de l'Institut Català de la Salut.

CERTIFICA:

Que l'empresa _____ en data _____ ha fet la visita del Centre Corporatiu per a poder participar en la nova contractació del servei de vigilància física i sense arma del lot 9. Centre Corporatiu, corresponent a l'expedient CSE/CC00/1101357325/24/PO.

Segell del Centre