



# Transports Metropolitans de Barcelona



## PLEC DE PRESCRIPCIONS TÈCNIQUES PEL NOU PAVIMENT EN TALLER DE M.M. C.O.N. HORTA TRANSPORTS DE BARCELONA



Servei d'infraestructures  
Edificació i Obra Civil

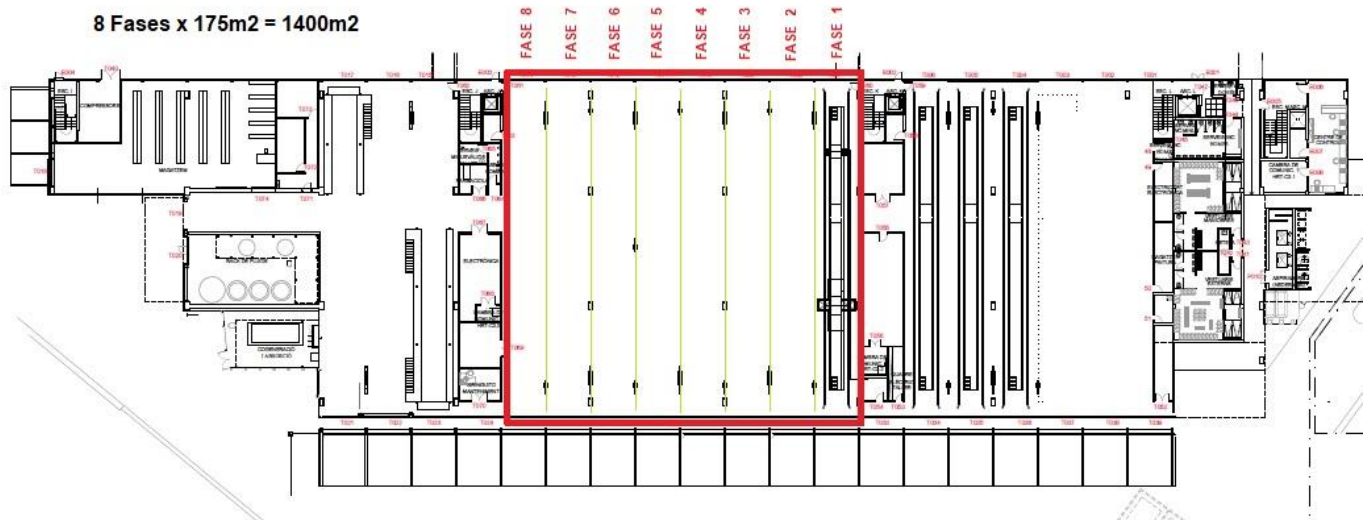


Barcelona, Febrer 2023

## 1. OBJECTE DEL CONTRACTE

L'objecte del contracte és el subministrament i col·locació d'un nou paviment multicapa monocolor de resina d'epoxi i poliuretà a sobre del paviment existent.

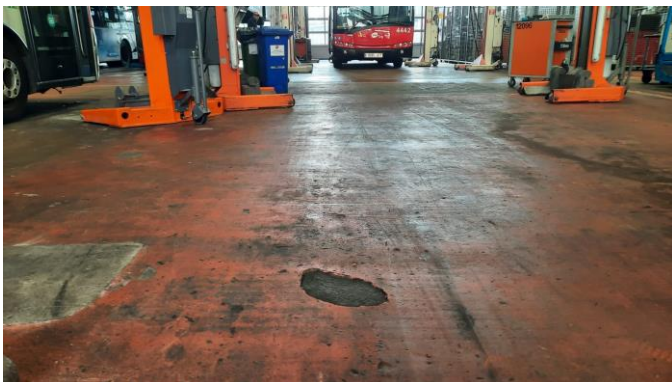
## 2. ZONA D'ACTUACIÓ



## 3. DESCRIPCIÓ DE LA INSTAL·LACIÓ

La zona d'intervenció és al taller de M.M. del C.O.N. cotxeres d'Horta.

Actualment, la solera està revestida per un paviment de base cimentosa d'1cm aproximat de gruix, força degradat per l'ús, amb forats i escrostonats, amb pèrdua de massa i adherència en algunes zones, i molt contaminat per olis i greixos.

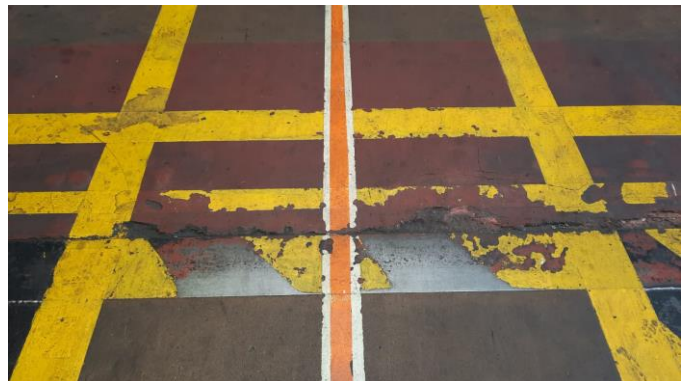
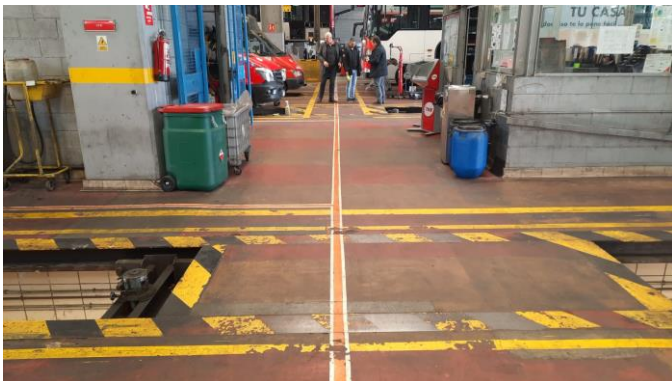




## 4. TREBALLS A REALITZAR

### REPARACIÓ DEL PAVIMENT EXISTENT

La primera actuació que cal portar a terme és la reparació del paviment existent en aquells punts on hi ha forats, escrostonats i esquerdes, i en les fissures existents al perímetre dels perfils metàl·lics embeguts al paviment que delimiten els fossats per a la reparació dels autobusos. La reparació consisteix en el tall amb disc, repicat i sanejat de la zona afectada, aplicació d'imprimació i rebliment amb morter d'alta resistència.



### PREPARACIÓ DE LA SUPERFÍCIE

Posteriorment, i prèviament a l'execució del nou paviment, és imprescindible la preparació del suport per tal d'assegurar una correcta adherència del revestiment posterior. La preparació del suport consisteix en un tractament adequat amb màquina rotativa multi disc de diamant fins a deixar la superfície apta per a l'aplicació de resines.

Amb aquest sistema de preparació del suport s'aconseguirà la màxima adherència possible per a una major penetració i consum de resina, cosa que beneficia la qualitat del sistema, fent-lo més durador al desgast.

Estat Actual:



## EXECUCIÓ DE PAVIMENT MULTICAPA DE RESINES EPOXI

Finalment, s'executarà el revestiment multicapa monocolor de color gris amb capes d'emprimació, allisat, fons i doble segellat, acolorit amb resines epoxi (acabat texturat). Les capes a aplicar són les següents:

### Capa d'Emprimació

1. Aplicació de capa d'emprimació de resina neutra d'epoxi bicomponent, especial per a suport amb certa contaminació i humitat, estesa a mà amb corró per tal d'obtenir una superfície més adherent.
2. Espolsat de sorra de quars neutre sobre la resina, encara humida.



---

### Capa d'Allisat

3. Aplicació de capa d'allisat de resina neutra d'epoxi bicomponent, barrejada amb sorra de quars neutra, estesa a mà amb pala plana de ferro per tal d'obtenir una superfície més anivellada.
4. Espolsat de sorra de quars neutra sobre la resina encara humida.
5. Escombrat o aspirat de la sorra no adherida o sobrant.

### Capa de Fons

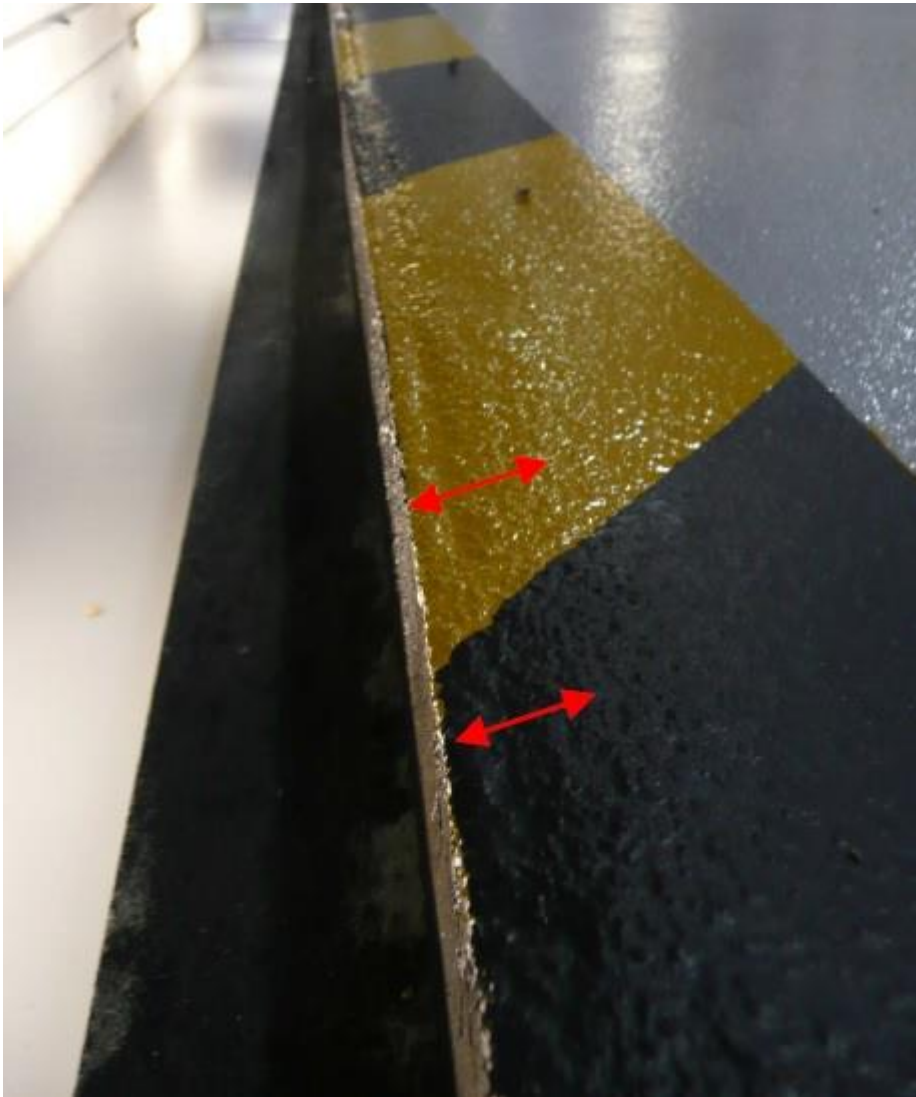
6. Aplicació de capa de fons de resina neutra d'epoxi bicomponent, barrejada amb sorra de quars neutra, estesa a mà amb pala plana de ferro per tal d'obtenir una superfície més anivellada.
7. Espolsat de sorra de quars neutra sobre la resina encara humida.
8. Escombrat o aspirat de la sorra no adherida o sobrant.



## Segellats

9. Aplicació de primera capa de segellat amb pala plana de goma de resina acolorida d'epoxi bicomponent.
10. Aplicació de segona capa de segellat, amb corró, de resina acolorida d'epoxi bicomponent.

Acabat correcte encontre fosses:

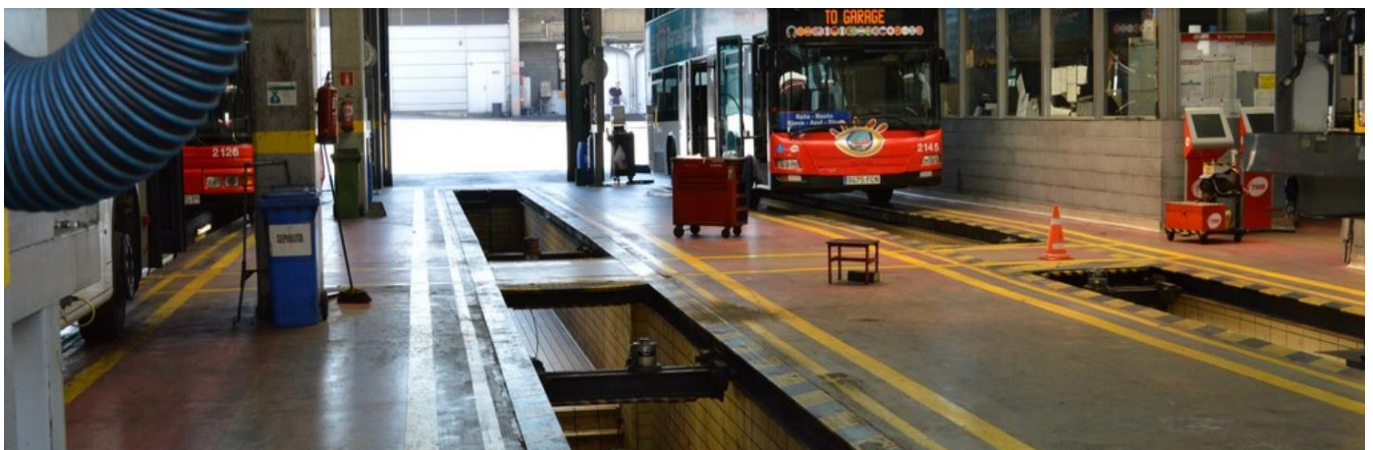


Després de l'aplicació d'aquest tractament s'aconsegueix una superfície uniforme, amb un texturat fi, tipus pell de taronja, d'un gruix aproximat de 3,5 a 4 mm i de bona resistència química i mecànica.

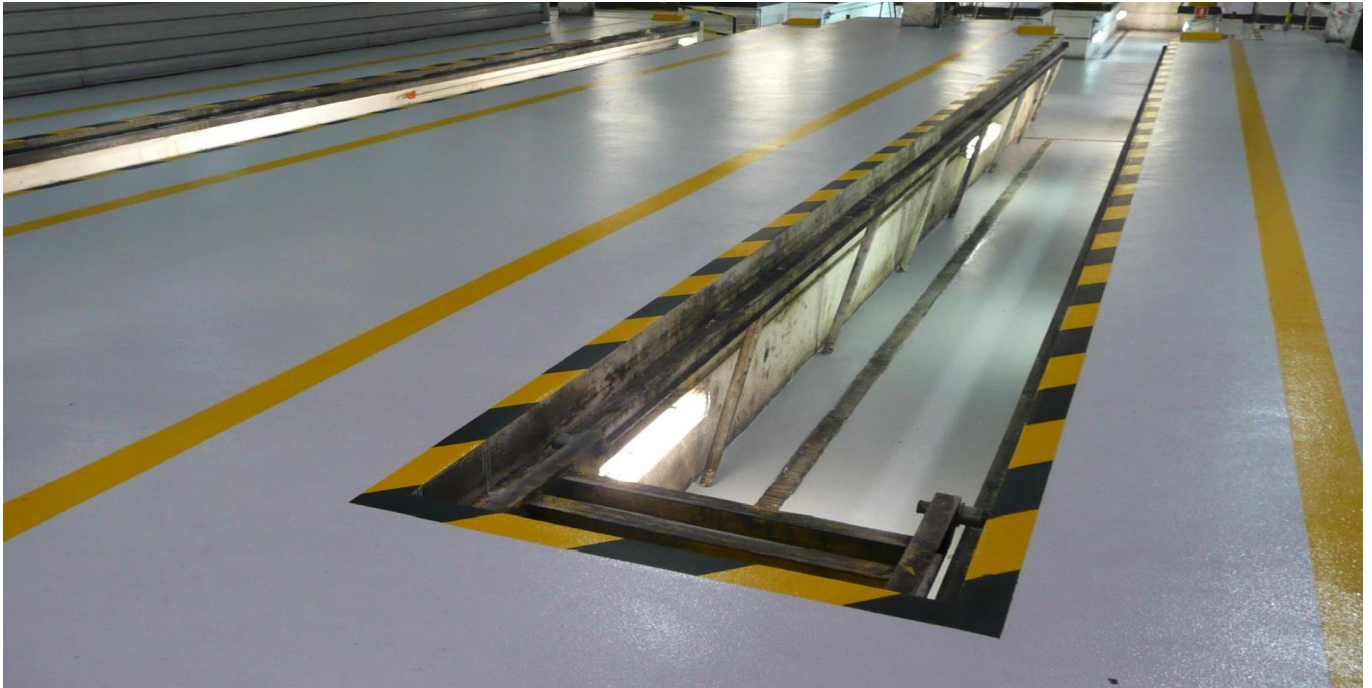


## REPINTAT DE LA SENYALITZACIÓ HORIZONTAL EXISTENT

Una vegada el paviment multicapa estigui sec, caldrà repintar la senyalització horitzontal existent per tal de deixar-la tal com estava abans de l'inici dels treballs. Per tant, abans d'iniciar els treballs, l'empresa de senyalització haurà de realitzar un aixecament de la senyalització existent per tal de poder-la reproduir fidelment.



Acabat Final:



## 5. FASES D'EXECUCIÓ

Donat que l'activitat diària del taller no es pot aturar per a l'execució de les obres, es preveu executar els treballs en fases consecutives en el temps. Cada fase haurà d'anar degudament sectoritzada amb la col·locació de tanca metàl·lica mòbil de malla electrosoldada galvanitzada amb peus prefabricats de formigó i malla d'ocultació correctament senyalitzada.

8 Fases de 175m<sup>2</sup> = 1.400m<sup>2</sup> TOTAL

## 6. GARANTIA

Els treballs tindran una garantia mínima de dos anys en la reparació o reposició de l'equipament subministrat i instal·lat en la seva totalitat o d'algun dels seus elements, tant per defectes de fabricació com els que es poguessin produir com a conseqüència d'un ús normal. Es valorarà la possibilitat d'ampliar la garantia.

## 7. SERVEI DE POSTVENDA

Els treballs tindran un servei de postvenda en cas de reparacions o substitució de l'equipament en garantia no superior a 96h. (4 dies). Es valorarà els temps de resposta.

## 8. AMIDAMENTS I PARTIDES A PRESSUPOSTAR

A continuació s'adjunta un quadre amb les partides a pressupostar i els seus amidaments.

NUM.	UA	DESCRIPCIÓ	AMIDAMENT
1	M	Subministrament i col·locació de tanca metàl·lica mòbil de malla electrosoldada galvanitzada amb peus prefabricats de formigó i malla d'ocultació, per delimitar les fases de treball. S'hauran d'anar movent en funció de l'evolució de les fases.	90,00
2	M2	Reparació puntual (1 a 4 m2) de paviment de formigó, previ sanejat de la zona afectada i aspiració total de la pols, i aplicació de morter de reparació polimèric, tixotròpic de retracció controlada, segellat de la junta amb resina i transport de runa fins a camió o contenidor.	120,00
3	M3	Càrrega i transport de runa a instal·lació autoritzada de gestió de residus.	6,00
4	M2	Preparació del suport mitjançant tractament adequat amb màquina rotativa multi disc de diamant fins a deixar la superfície apta per a l'aplicació de resines.	1.400,00
5	M2	Execució de paviment multicapa de resines epoxi sobre paviment de formigó, aplicat en quatre capes, amb neteja prèvia i preparació de la superfície.	1.400,00
6	M	Execució de pintat de marques longitudinals i transversals de color groc o groc i negre de 15 cm d'amplàries, amb pintura acrílica amb una dosificació mínima de 720 gr/m2. Inclou el premarcatge.	450,00
7	PA	Partida alçada per a seguretat i salut a l'obra.	1,00

Barcelona, Febrer de 2023



Servei d'infraestructures  
Construcció i Obra Civil

