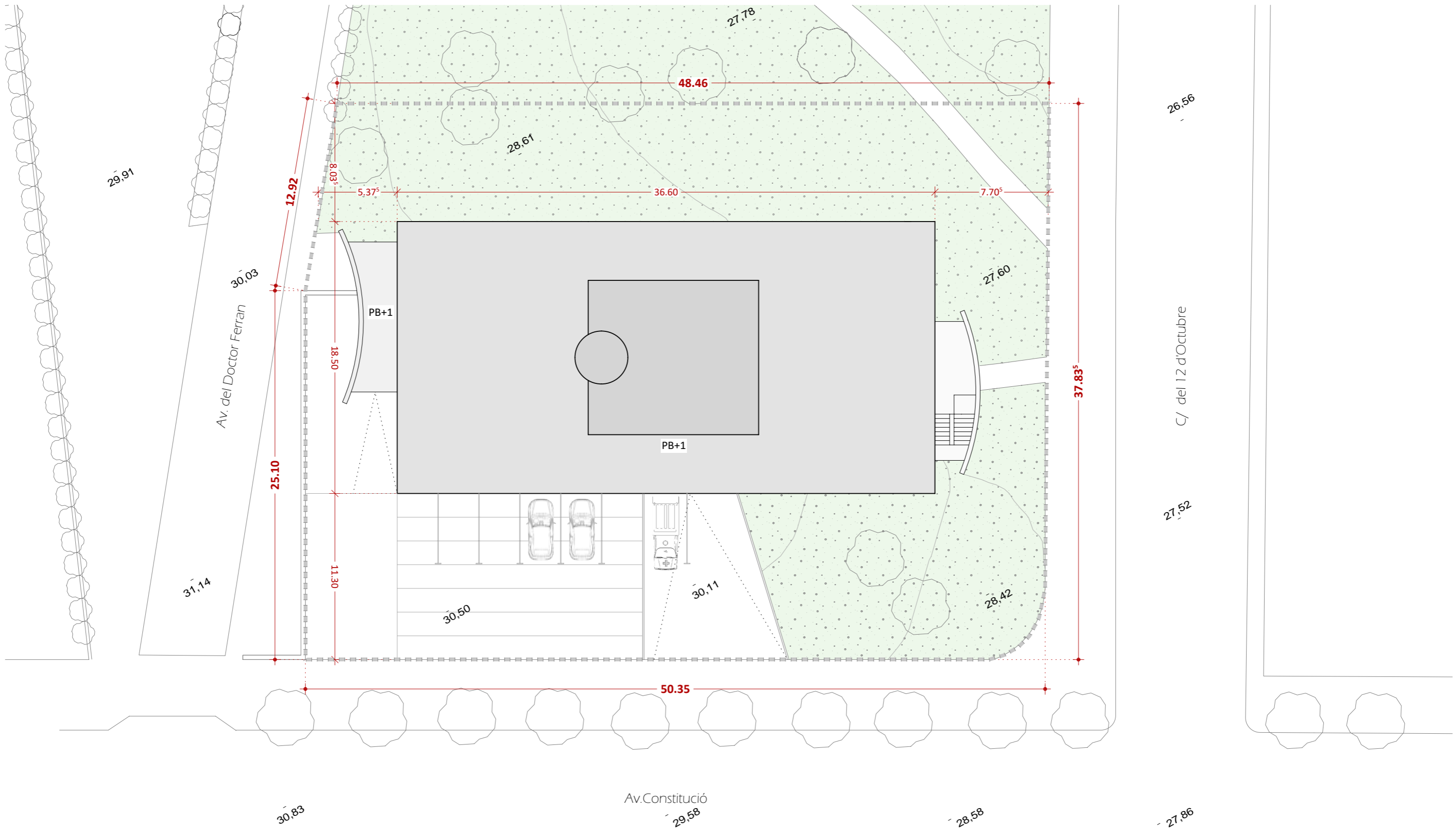
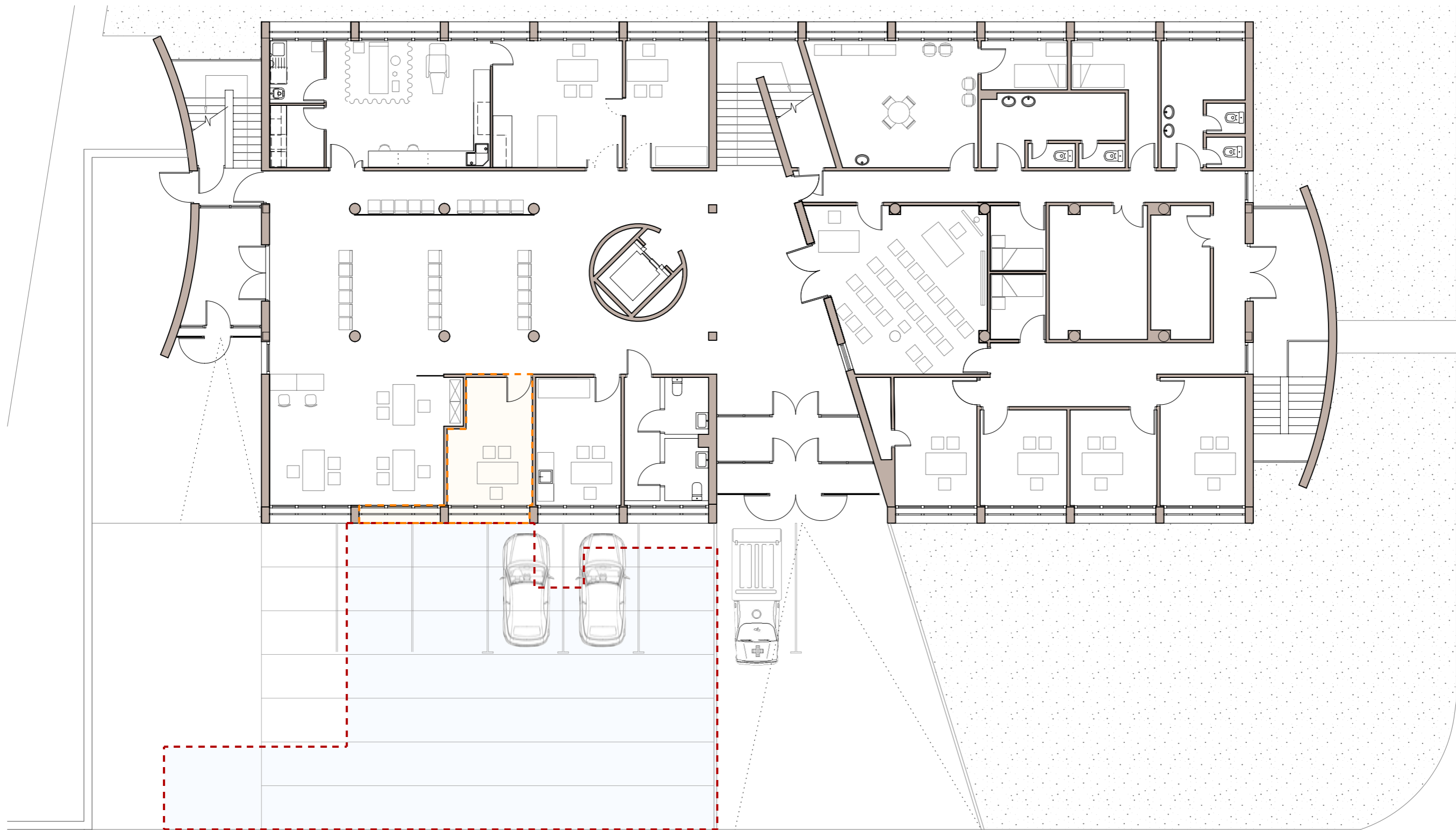




Av/ DE LA CONSTITUCIÓ n.62
 43540 - SANT CARLES DE LA RÀPITA (TARRAGONA)
 Ref Cadastral : 5992302BE9959D0001RR

FITXA URBANÍSTICA 0.CAP-SC21		
Planejament	POUM Sant Carles de la Ràpita	
Classificació del sòl	SUC, Urbà Consolidat	
Sistema Urbanístic	SE.2, Equipament Sanitari-Assistencial	
Zona/Subzona	Clau 1.2 Nucli urbà compacte	
PARÀMETRES	NORMATIVA clau 1.2	ACTUAL
Parcel·la	-	1.891,06 *m ²
Front mínim	6,00 m	>6 m
Tipus ordenació	Alineació a Vial	Alineat a vials amb retranqueig
Ocupació màxima	100,00 %	38,79 %
	1.891,06 m ²	733,62 m ²
Alçada reguladora	14,20 m	7m
Nombre de plantes	IV	II
Coberta	Plana	Plana

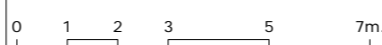
*Segons plànols ordenació

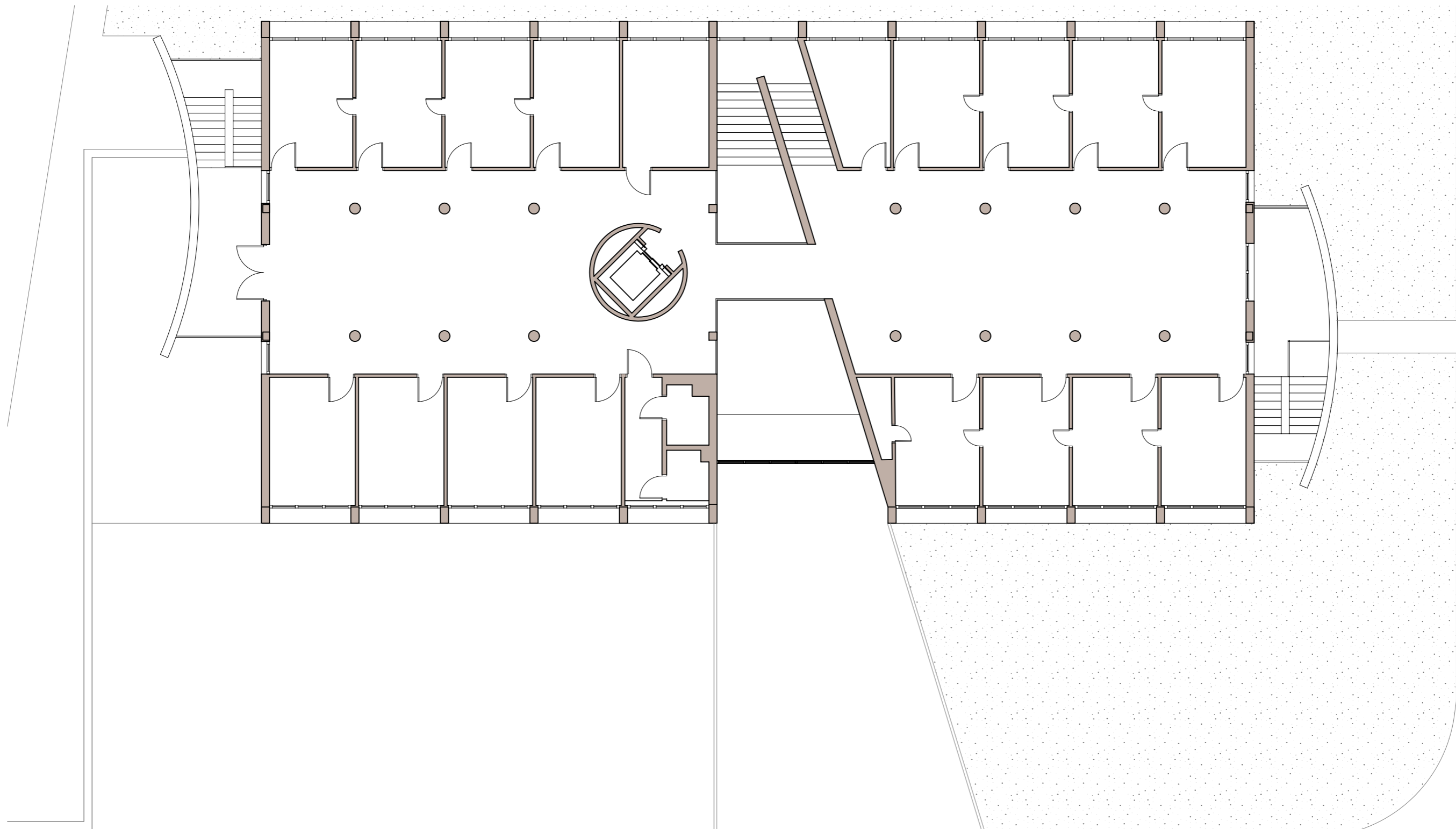




 ÀMBIT AMPLIACIÓ OBRA NOVA EN PLANTA BAIXA
 ÀMBIT REFORMA

SUPERFÍCIES	Sup. Construïda m ²
TOTALS	
ESTAT ACTUAL	
PLANTA BAIXA	658,13
PLANTA PRIMERA	628,74
TOTAL ACTUAL	1286,87



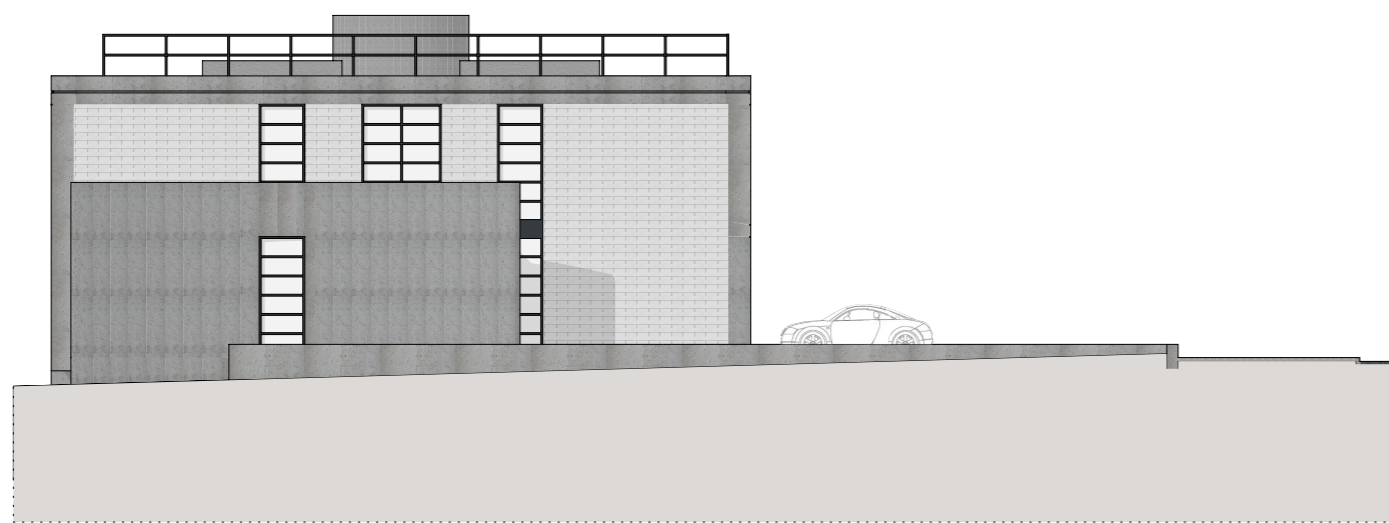


SUPERFÍCIES TOTALS	Sup. Construïda m²
ESTAT ACTUAL	
PLANTA BAIXA	658,13
PLANTA PRIMERA	628,74
TOTAL ACTUAL	1286,87

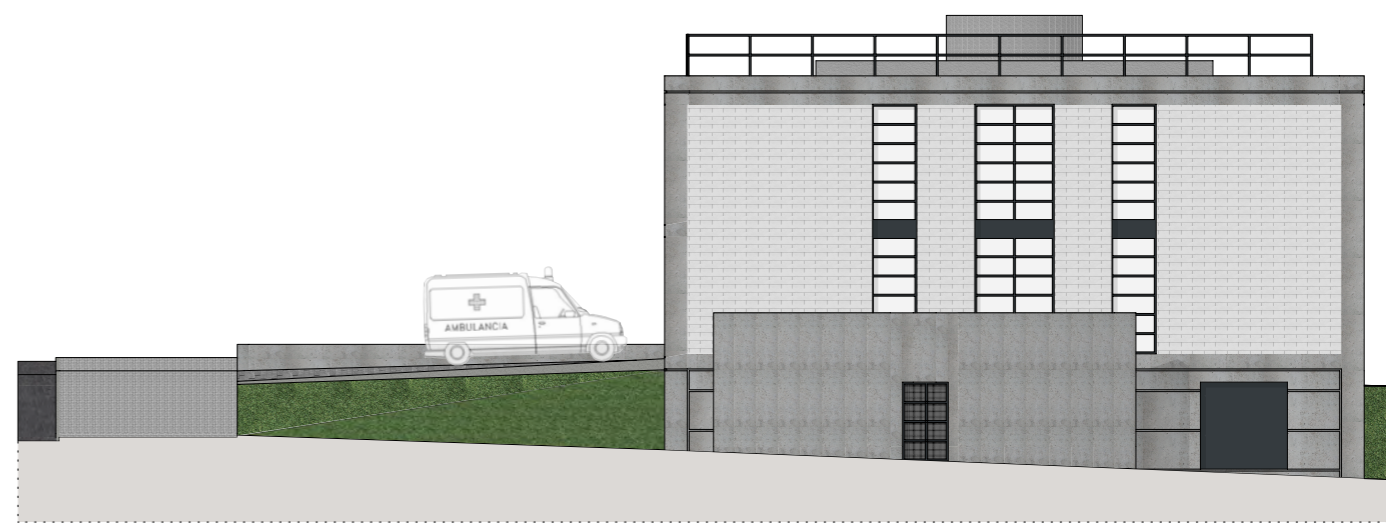




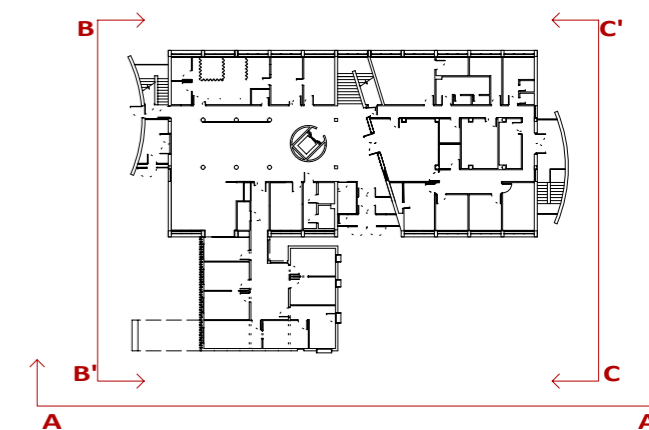
ESTAT ACTUAL FAÇANA A-A' SUD-OEST E:1/150




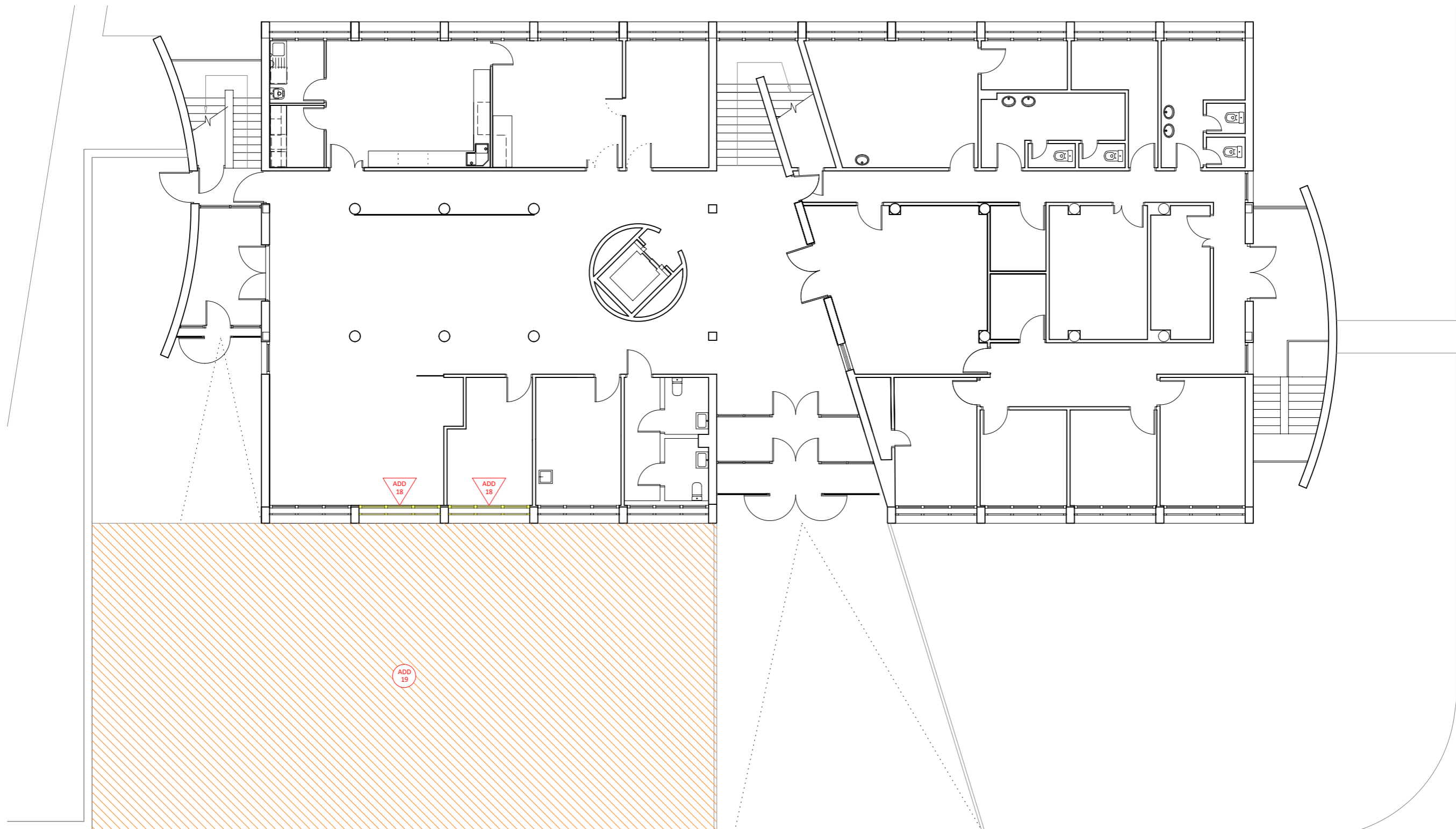
ESTAT ACTUAL FAÇANA B-B' NORD-OEST E:1/200





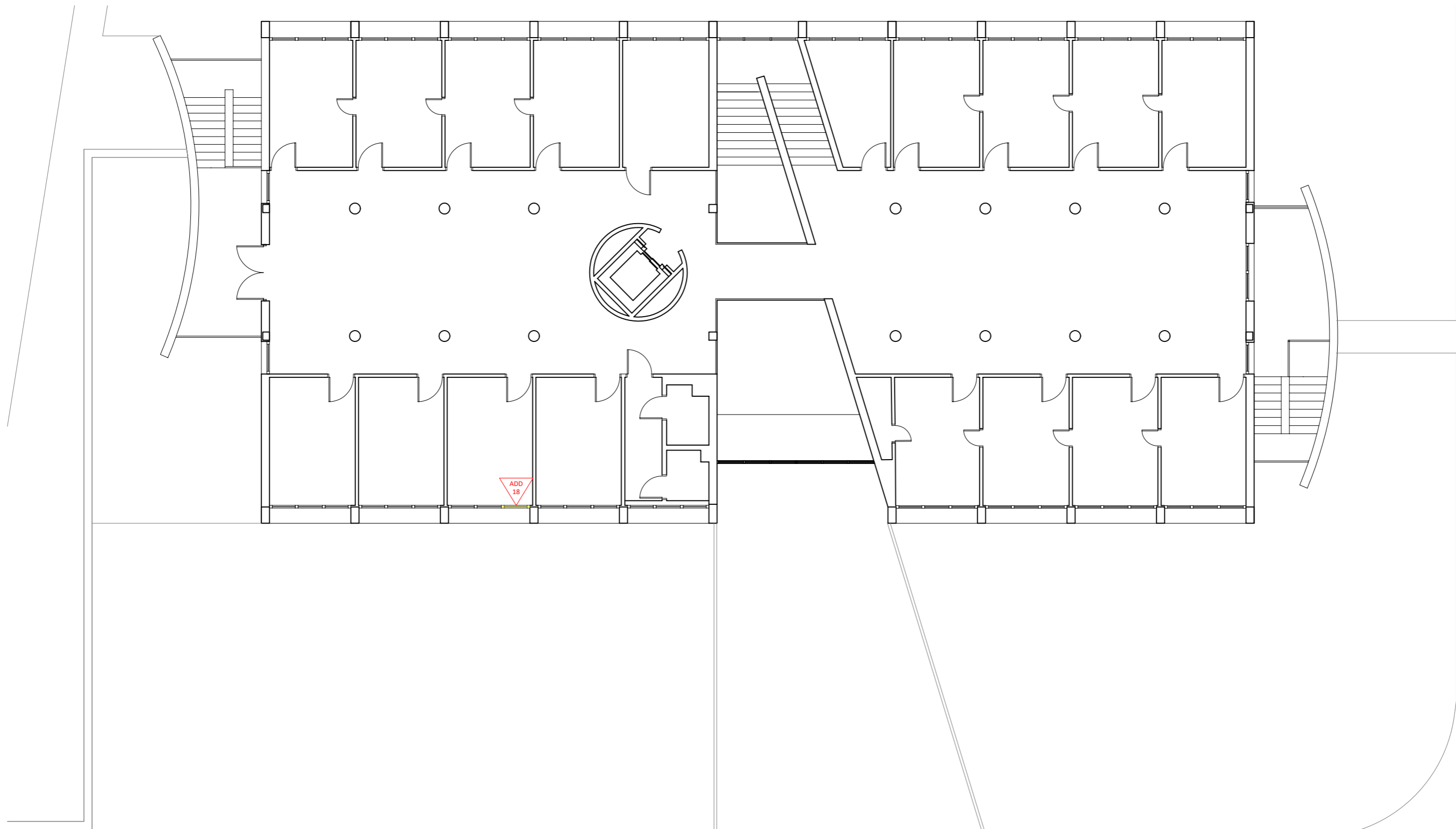
ESTAT ACTUAL FAÇANA C-C' SUD-EST E:1/200



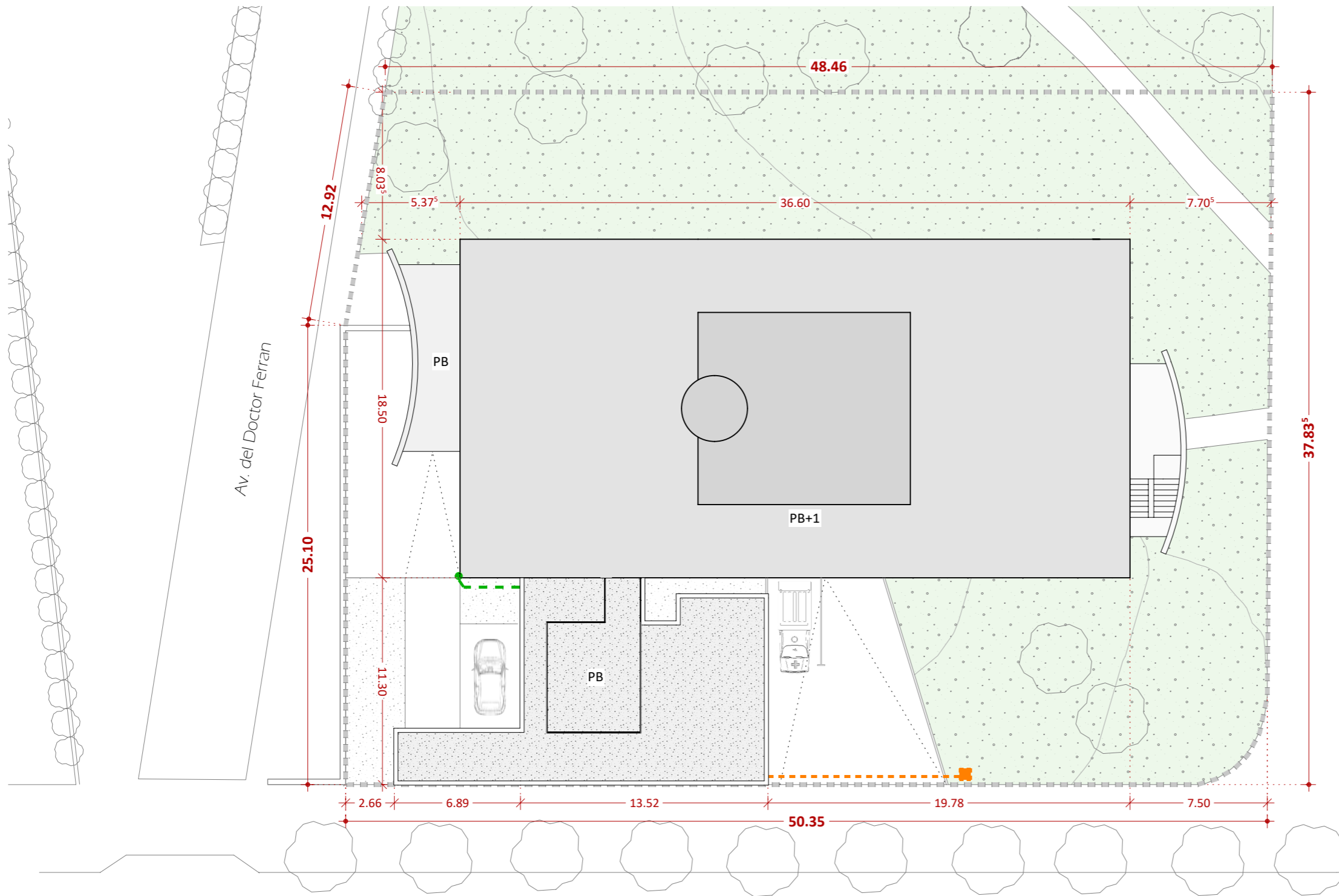
	ARQUITECTES FERRAN I OSCAR ARQUITECTES ASSOCIATS, S.L.P. FERRAN BONANZA I QUEROL OSCAR JOSÉ I GONZALVO	SIGNATURA	TÍTOL DEL PROJECTE PROJECTE BÀSIC REFORMA I AMPLIACIÓ CENTRE ASSISTÈNCIA PRIMÀRIA Av/DE LA CONSTITUCIÓ n62, 43540 SANT CARLES DE LA RÀPITA	ESCALA GRÀFICA 0 1 2 3 5 7m. 0 1 2 3 4 5 10m.	DATA NOVEMBRE 2021	PROMOTORS INSTITUT CATALÀ DE LA SALUT	PROJECTE: O.CAP-SC21	NOM DEL PLÀNOL: ESTAT ACTUALS FAÇANES GENERALS	1/150 1/200	A05
	Núm. de llicència NEMETSCHek ALLPLAN BIM 2011 EA-002-777									



TIPUS D'ENDERROC	APLICACIÓ :	ESPECIFICACIONS :
Enderroc de fusteria i ferralleria 	Enderroc, element a element, de fusteria i ferralleria de buits i particions, com finestres.	Els marcs es desmuntaran, en general, quan es vagi a enderrocar l'element estructural en el que estan situats. Quan s'enretirin fusteries i ferralleries en plantes inferiors a la que s'està enderrocant no s'afectarà l'estabilitat de l'element estructural en el que es trobin situades i es disposaran en els buits que donin a l'exterior proteccions provisionals.
De solera de pis 	Enderroc, element a element, de solera de pis, recolzada sobre el terreny.	Es trossejarà la solera, en general, després d'haver enderrocat els murs i els pilars de la planta baixa, llevat dels elements que han de quedar en peu segons Documentació Tècnica.



TIPUS D'ENDERROC	APLICACIÓ :	ESPECIFICACIONS :
Enderroc de fusteria i ferralleria 	Enderroc, element a element, de fusteria i ferralleria de buits i particions, com finestres.	Els marcs es desmuntaran, en general, quan es vagi a enderrocar l'element estructural en el que estan situats. Quan s'enretirin fusteries i ferralleries en plantes inferiors a la que s'està enderrocant no s'afectarà l'estabilitat de l'element estructural en el que es trobin situades i es disposaran en els buits que donin a l'exterior proteccions provisionals.



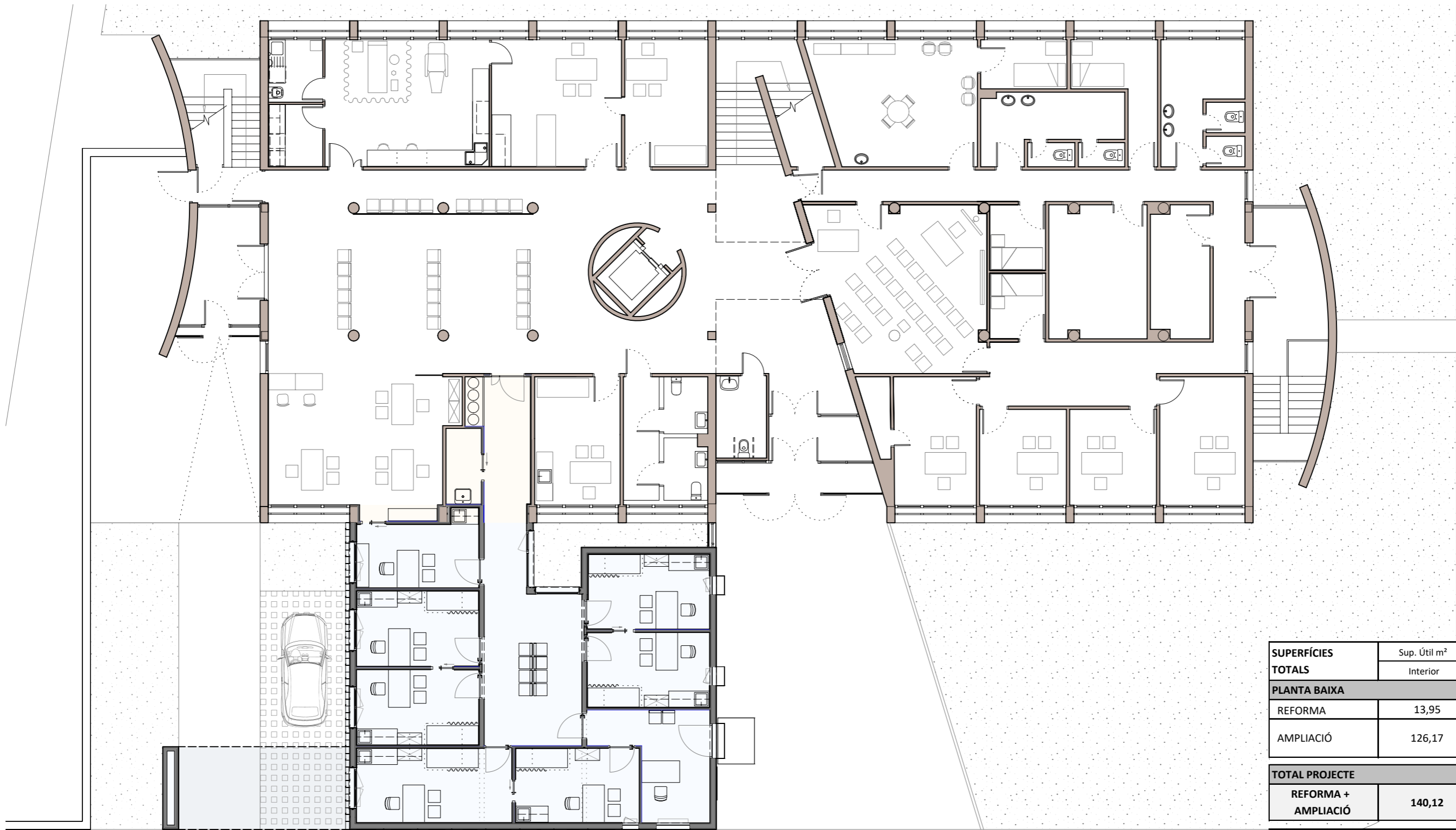
C/ del 12 d'Octubre

LLEGENDA CONNEXIÓ SERVEIS	
	Xarxa de sanejament pluvials
	Xarxa de sanejament residuals

FITXA URBANÍSTICA 0.CAP-SC21			
Planejament	POUM Sant Carles de la Ràpita		
Classificació del sòl	SUC, Urbà Consolidat		
Sistema Urbanístic	SE.2, Equipament Sanitari-Assistencial		
Zona/Subzona	Clau 1.2 Nucli urbà compacte		
PARÀMETRES	NORMATIVA clau 1.2	ACTUAL	PROJECTE
Parcel·la	-	1.891,06 *m ²	1.891,06 *m ²
Front mínim	6,00 m	>6 m	>6 m
Tipus ordenació	Alineació a Vial	Alineat a vials amb retranqueig	Ampliació alineada a vial
Ocupació màxima	100,00 %	38,79 %	47,52 %
	1.891,06 m ²	733,62 m ²	898,72 m ²
Alçada reguladora	14,20 m	7m	7,00 m global
			3,20 ampliació
Nombre de plantes	IV	II	II global
			I ampliació
Coberta	Plana	Plana	Plana

*Segons plànols ordenació

Av.Constitució



ÀMBIT AMPLIACIÓ OBRA NOVA EN PLANTA BAIXA
 ÀMBIT REFORMA EDIFICI EXISTENT

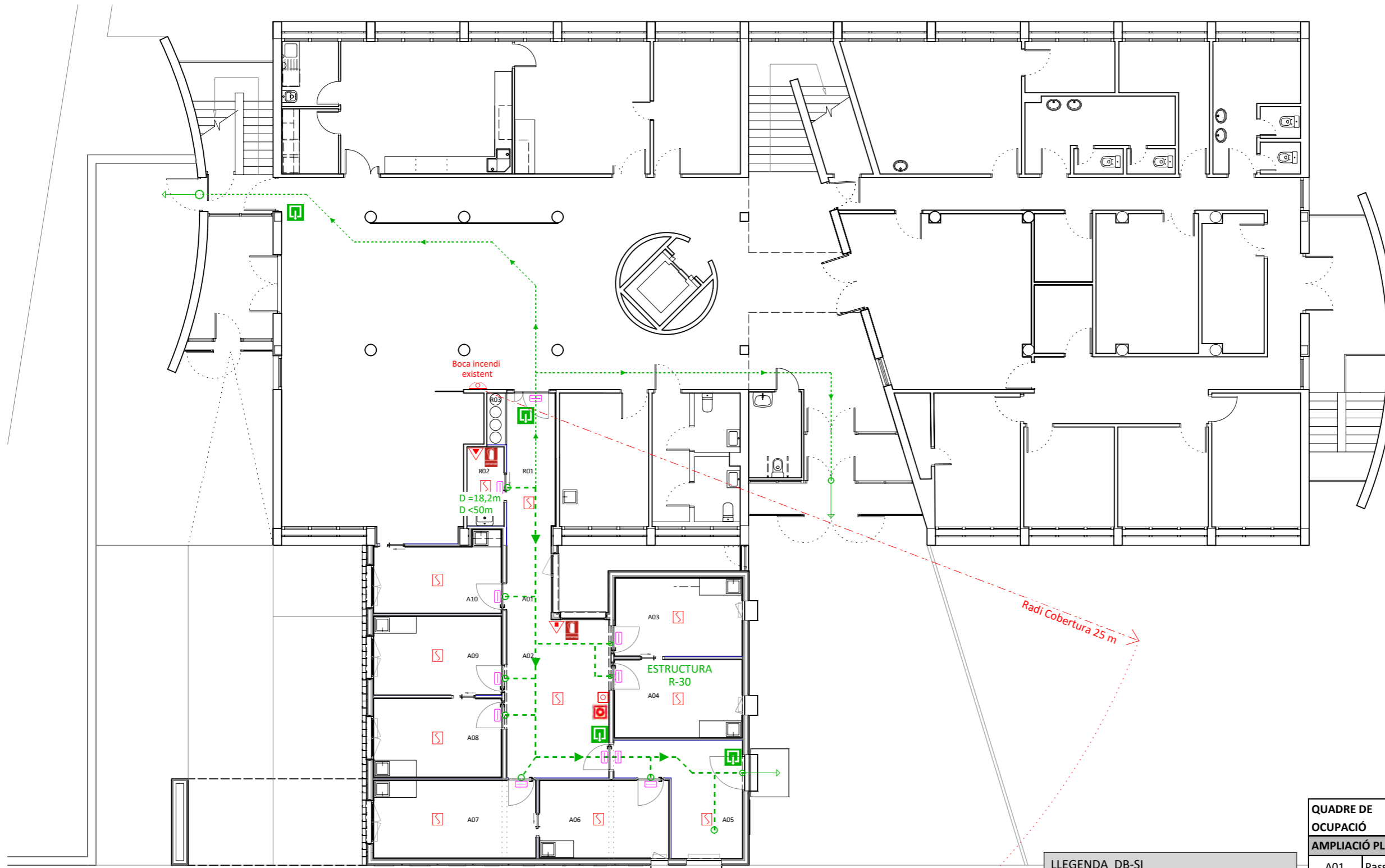
SUPERFÍCIES TOTALS	Sup. Útil m ²	Sup. Construïda m ²	
	Interior	Interior	1/2 Porxos
PLANTA BAIXA			
REFORMA	13,95	17,99	-
AMPLIACIÓ	126,17	144,09	10,51
		154,60	

TOTAL PROJECTE			
REFORMA + AMPLIACIÓ	140,12	162,08	10,51
		172,59	

SUPERFÍCIES TOTALS	Sup. Construïda	Sup. Construïda
	Interior m ²	1/2 Porxos m ²
ESTAT ACTUAL		
PLANTA BAIXA	658,13	-
PLANTA PRIMERA	628,74	-
TOTAL ACTUAL	1286,87	-

AMPLIACIÓ		
PLANTA BAIXA	144,09	10,51
TOTAL AMPLIACIÓ	154,60	

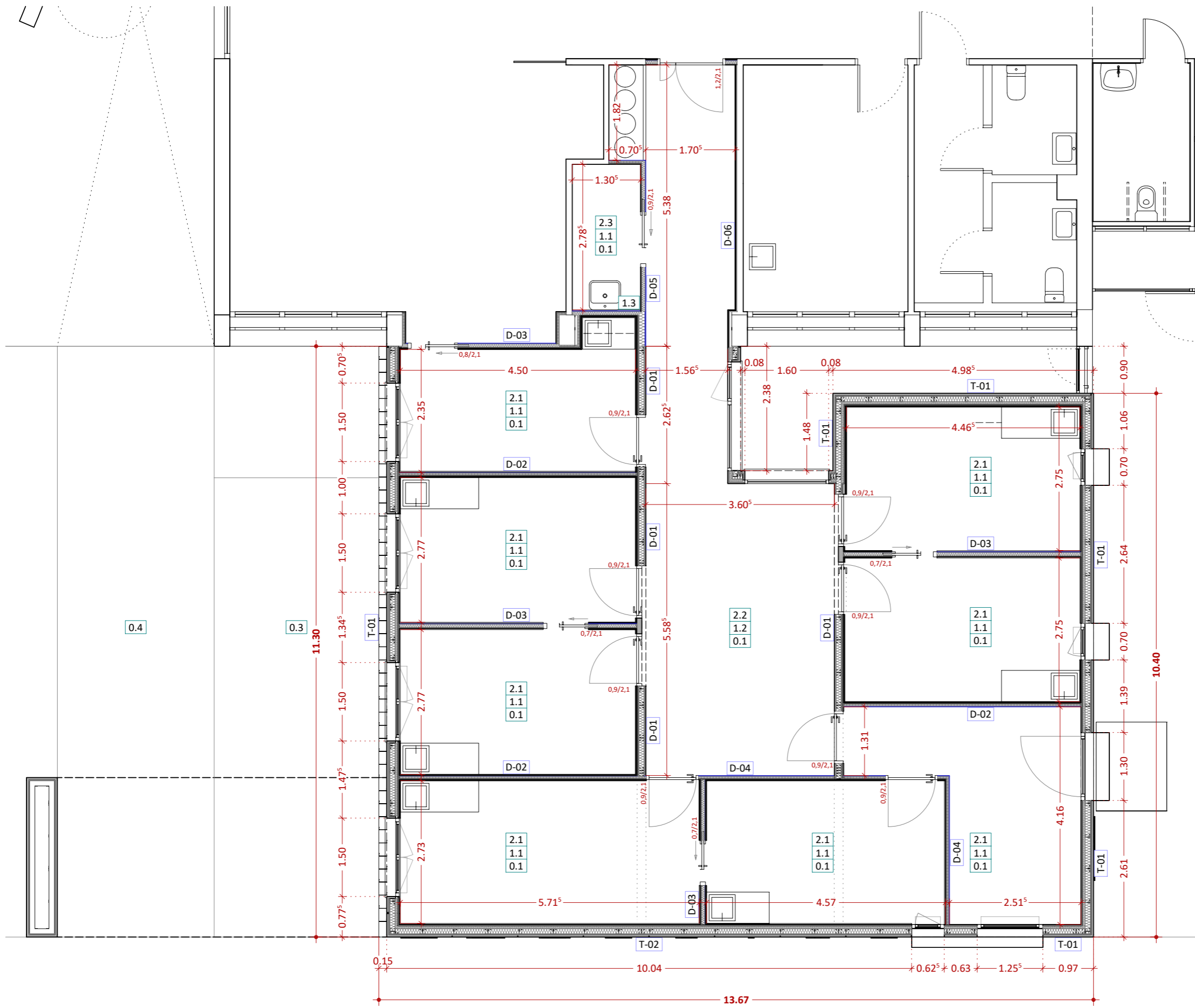
TOTAL RESULTANT		
EDIFICI + AMPLIACIÓ	1430,96	10,51
TOTAL RESULTANT	1441,47	



LLEGGENDA DB-SI	
	Recorregut d'evacuació principal
	Recorregut d'evacuació alternatiu
	Lluminària d'emergència
	Extintor portàtil de pols
	Extintor de neu carbònica
	Detector de fums
	Polsador d'emergència

LLEGGENDA SENYALITZACIÓ EMERGÈNCIA	
	Sortida
	Extintor portàtil
	Polsador emergència

QUADRE DE OCUPLICACIÓ		Sup. Útils m ²	Ràtio m ² /p	Ocupació
AMPLIACIÓ PLANTA BAIXA				
A01	Passadís	4,11	nul·la	-
A02	Sala Espera	20,13	2,00	10
A03	Consulta	12,32	10,00	2
A04	Consulta	12,38	10,00	2
A05	Administratiu/Espera	13,12	10,00	2
A06	Consulta	12,43	10,00	2
A07	Consulta	15,61	10,00	2
A08	Consulta	12,47	10,00	2
A09	Consulta	12,47	10,00	2
A10	Despatx	11,13	10,00	1
R01	Passadís	9,09	nul·la	-
R02	Neteja	3,66	40,00	0
RO3	Gasos	1,20	nul·la	-
TOTAL		140,12		25



TANCAMENTS

EXTERIOR

- T.01** Façana amb acabat tipus "ETIC-SATE" segons carta de colors, sobre base de panell OSB3 12 mm, estructura metàl·lica d'acer galvanitzat, aïllament de llana mineral 6cm., cambra d'aire i extradossat autoportant de doble placa de cartró-guix de 12,5 mm amb aïllament de 6 cm. de llana mineral amb barrera de vapor . *
- T.02** Façana ventilada amb acabat de panells composite de fusta-ciment tipus Viroc brut gris sobre rastrells, làmina impermeable Tivek sobre panell OSB3 12 mm, estructura metàl·lica d'acer galvanitzat, aïllament de llana mineral 6cm i extradossat autoportant de doble placa de cartró-guix de 12,5 mm amb aïllament de 6 cm. de llana mineral amb barrera de vapor. *

INTERIOR

- D.01** Partició estructural e=177 a m b extradossat directe sobre omegues de doble placa de cartró guix de 12,5mm a una cara i doble panell composite de fusta-ciment tipus Viroc sobre estructura a l'altra amb aïllament acústic de 6 cm de llana mineral (25+20+100+32) *
 - D.02** Partició autoportant e=78mm de placa de cartró-guix amb aïllament acústic de 6 cm de llana mineral (15+48+15)*.
 - D.03** Partició autoportant e=100mm de placa de cartró-guix amb aïllament acústic de 6 cm de llana mineral (15+70+15)* .
 - D.04** Partició autoportant e=79mm de placa de cartró-guix a una cara i de panells composite de fusta-ciment tipus Viroc a l'altra amb aïllament acústic de 6 cm de llana mineral (15+ 48+16)*.
 - D.05** Partició autoportant e=101 m m de placa de cartró-guix a una cara i de panells composite de fusta-ciment tipus Viroc amb aïllament acústic de 6 cm de llana mineral (15+70+1 6) *
 - D.06** Revestiment de tabic existent amb panell tipus Viroc sobre omegues (16+20)
- * Acabat interior de tauler de melamina en alguns punts segons disseny.

ACABATS INTERIORS

PAVIMENTS

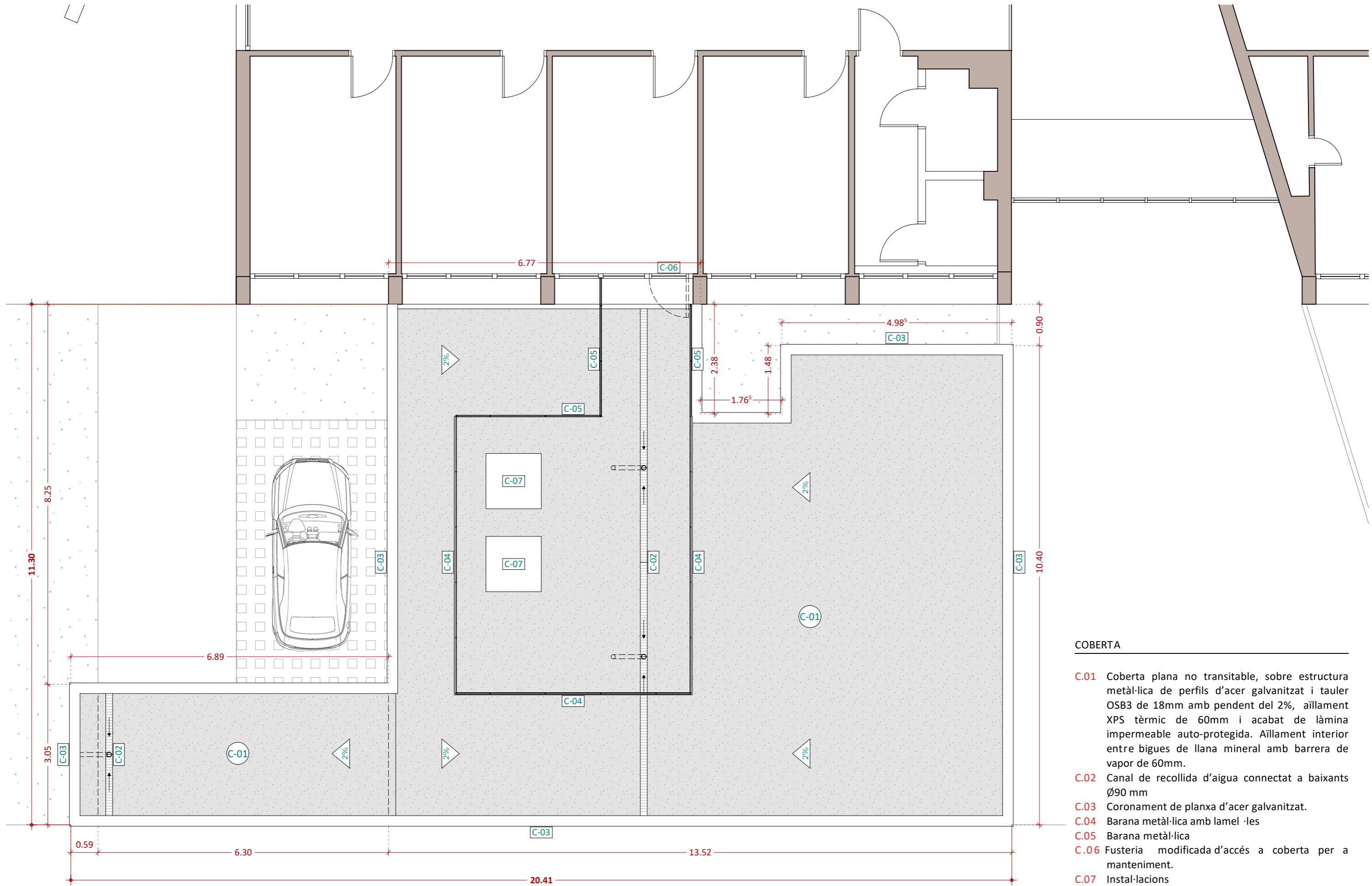
- 0.1** De llosetes viníliques
- 0.2** De terratzo existent
- 0.3** Exterior de peces de formigó tipus Pavicésped
- 0.4** Exterior de formigó fratassat

PARETS

- 1.1** Pintura plàstica; una capa de base i dues d'acabat i taulers de fusta melamina a les zones més exposades segons disseny
- 1.2** De panells composite de fusta-ciment tipus Viroc
- 1.3** Enrajolat de gres ceràmic

SOSTRES

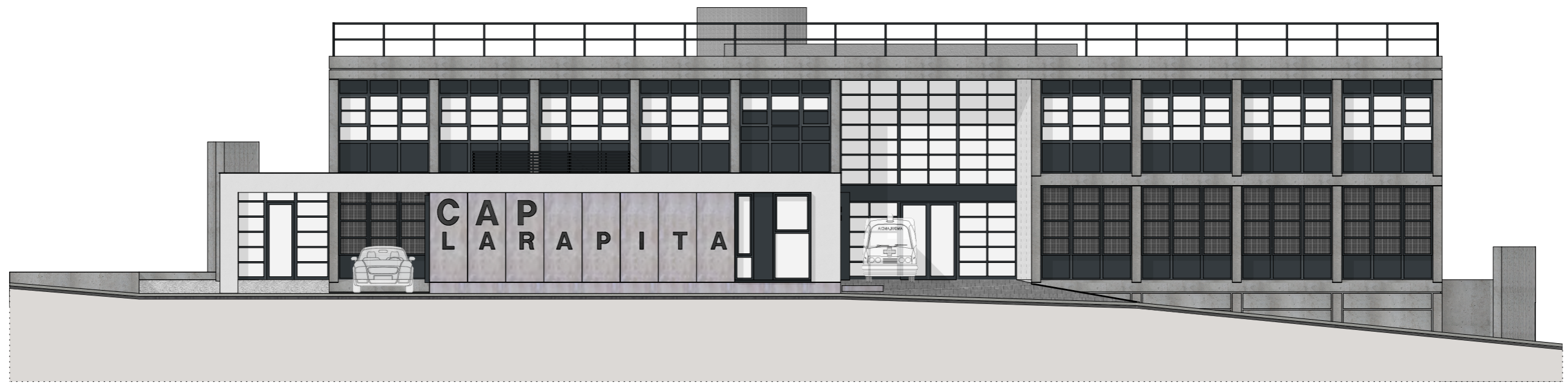
- 2.1** Fals sostre continu adossat a estructura de dues plaques de cartró-guix de 12,5 mm acabat amb pintura plàstica un capa de base i dues d'acabat
- 2.2** Fals sostre continu adossat a estructura de dues plaques de cartró-guix de 12,5 mm i fals sostre registrable de plaques de cartró guix
- 2.3** Fals sostre registrable de plaques de cartró guix



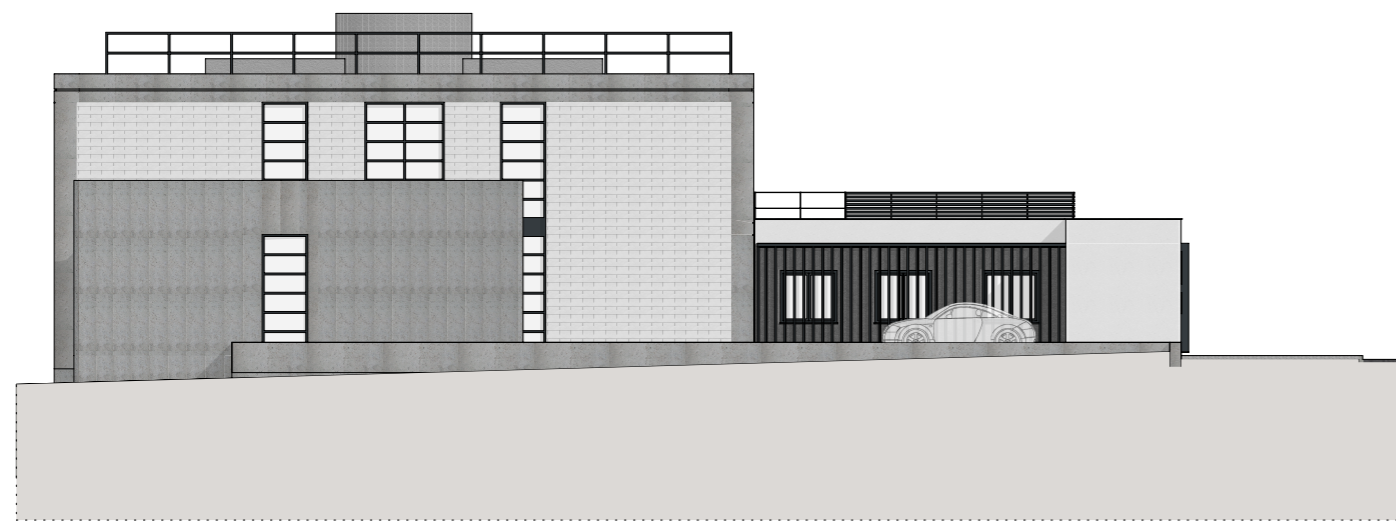
COBERTA

- C.01** Coberta plana no transitable, sobre estructura metàl·lica de perfils d'acer galvanitzat i tauler OSB3 de 18mm amb pendent del 2%, aïllament XPS tèrmic de 60mm i acabat de làmina impermeable auto-prottegida. Aïllament interior entre bigues de llana mineral amb barrera de vapor de 60mm.
- C.02** Canal de recollida d'aigua connectat a baixants Ø90 mm
- C.03** Coronament de planxa d'acer galvanitzat.
- C.04** Barana metàl·lica amb lamel·les
- C.05** Barana metàl·lica
- C.06** Fusteria modificada d'accés a coberta per a manteniment.
- C.07** Instal·lacions

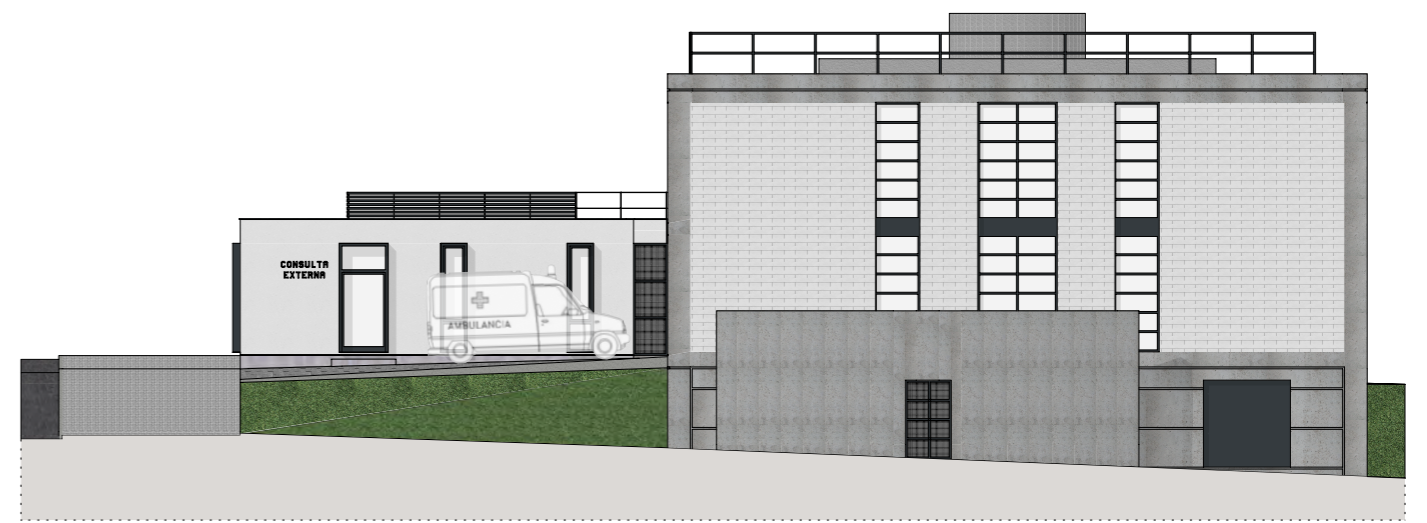




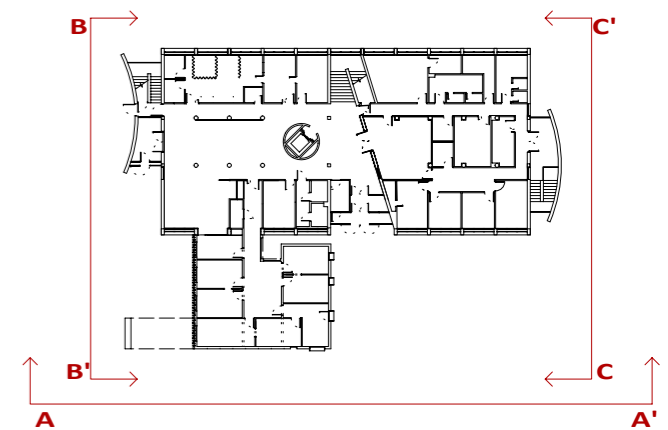
FAÇANA A-A' SUD-OEST E:1/150




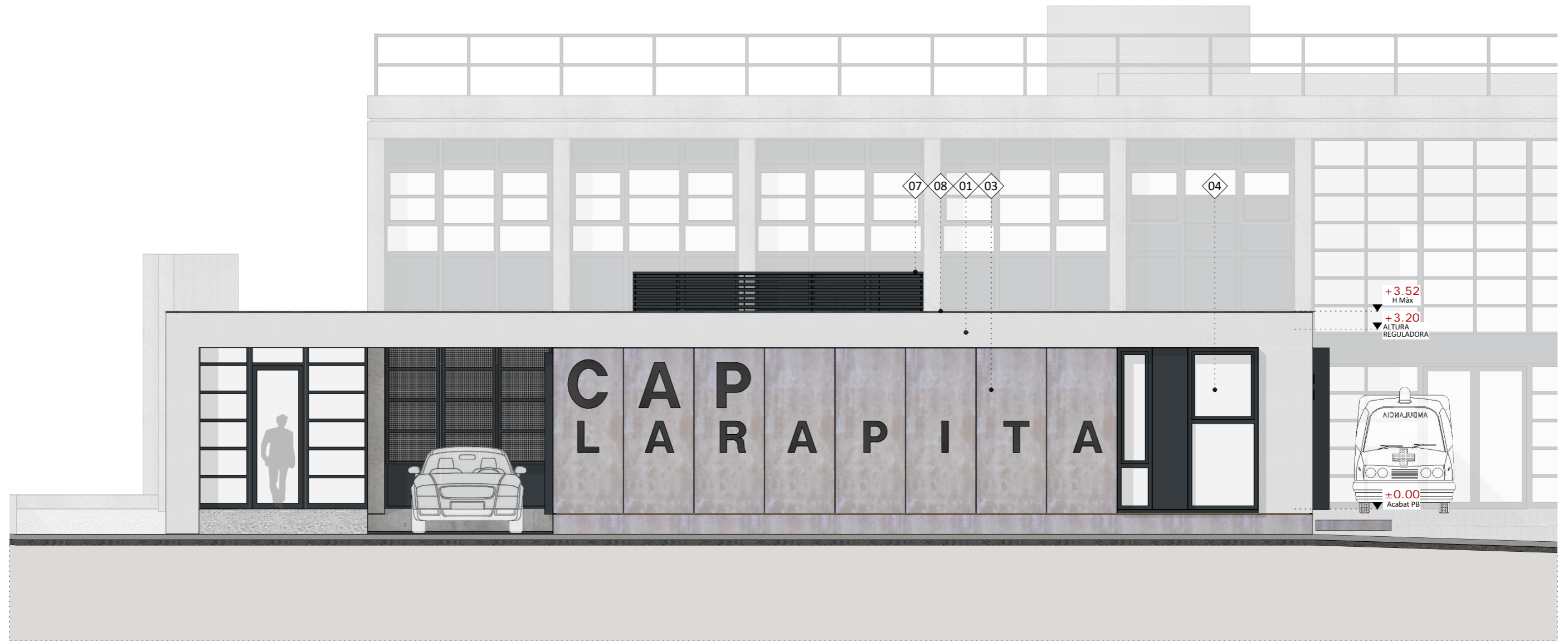
FAÇANA B-B' NORD-OEST E:1/200



FAÇANA C-C' SUD-EST E:1/200



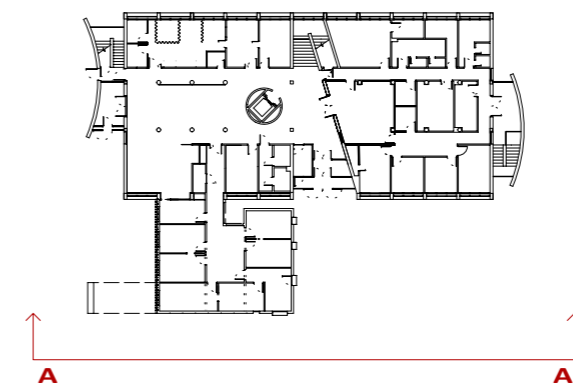
	ARQUITECTES FERRAN I OSCAR ARQUITECTES ASSOCIATS, S.L.P. FERRAN BONANZA I QUEROL OSCAR JOSÉ I GONZALVO	SIGNATURA	TÍTOL DEL PROJECTE PROJECTE BÀSIC REFORMA I AMPLIACIÓ CENTRE ASSISTÈNCIA PRIMÀRIA Av/DE LA CONSTITUCIÓ n62, 43540 SANT CARLES DE LA RÀPITA	ESCALA GRÀFICA 0 1 2 3 5 7m. 0 1 2 3 4 5 10m.	DATA NOVEMBRE 2021	PROMOTORS INSTITUT CATALÀ DE LA SALUT	PROJECTE: O.CAP-SC21	NOM DEL PLÀNOL: ESTAT REFORMAT FAÇANES GENERALS	1/150 1/200	C07
	Núm. de llicència NEMETSCHKE ALLPLAN BIM 2011 EA-002-777									

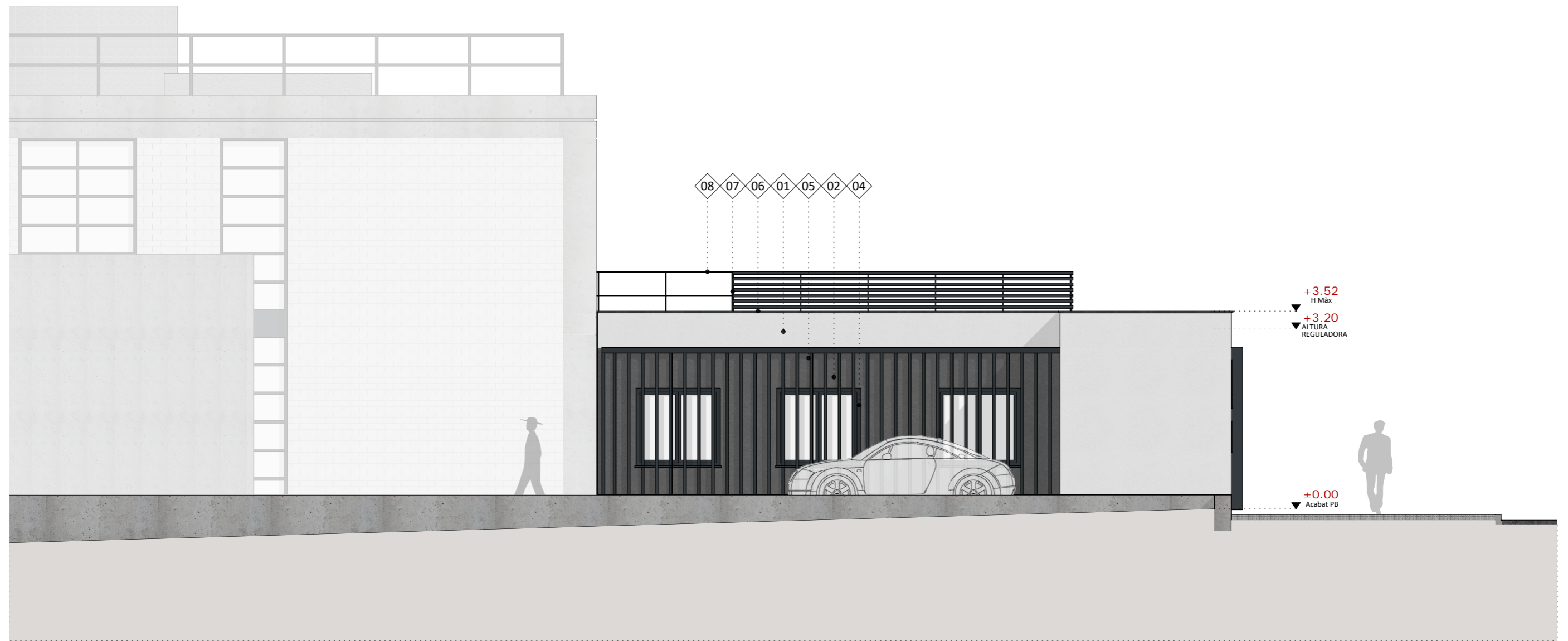


FAÇANA A-A' SUD-OEST E:1/75

ACABATS DE FAÇANA

- 01 Tipus "ETIC-SATE" amb revestiment acrílic color principal
- 02 Tipus "ETIC-SATE" amb revestiment acrílic color secundari
- 03 De panells composite de fusta-ciment tipus Viroc brut gris
- 04 Fusteria d'alumini lacat color RAL7016, Rpt i vidre amb càmera
- 05 Lamel·les d'acer galvanitzat lacat
- 06 Coronament de planxa d'acer galvanitzat
- 07 Barana metàl·lica amb lamel·les
- 08 Barana metàl·lica
- 09 Reixa metàl·lica

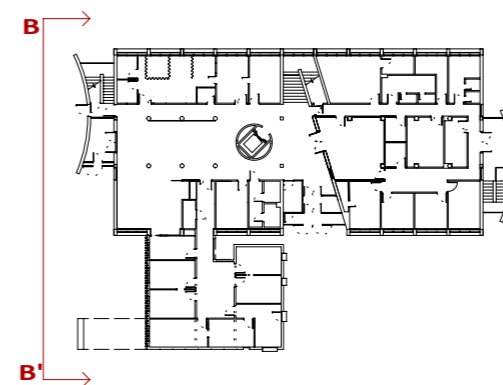




FAÇANA B-B' NORD-OEST E:1/75

ACABATS DE FAÇANA

- 01 Tipus "ETIC-SATE" amb revestiment acrílic color principal
- 02 Tipus "ETIC-SATE" amb revestiment acrílic color secundari
- 03 De panells composite de fusta-ciment tipus Viroc brut gris
- 04 Fusteria d'alumini lacat color RAL7016, Rpt i vidre amb càmera
- 05 Lamel·les d'acer galvanitzat lacat
- 06 Coronament de planxa d'acer galvanitzat
- 07 Barana metàl·lica amb lamel·les
- 08 Barana metàl·lica
- 09 Reixa metàl·lica

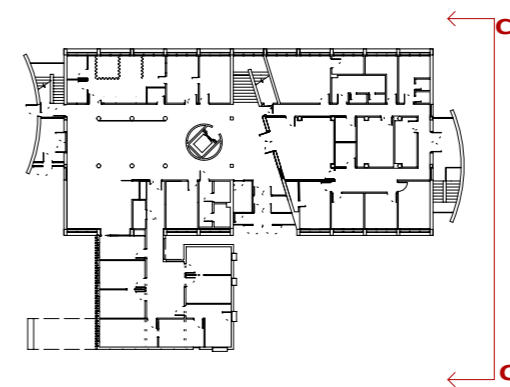


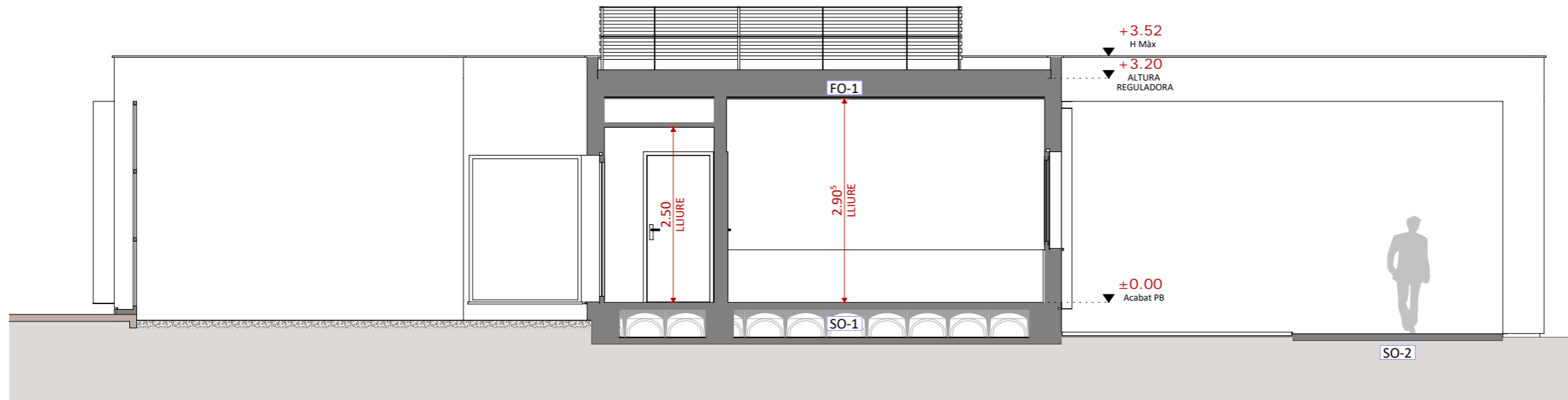


FAÇANA C-C' SUD-EST E:1/75

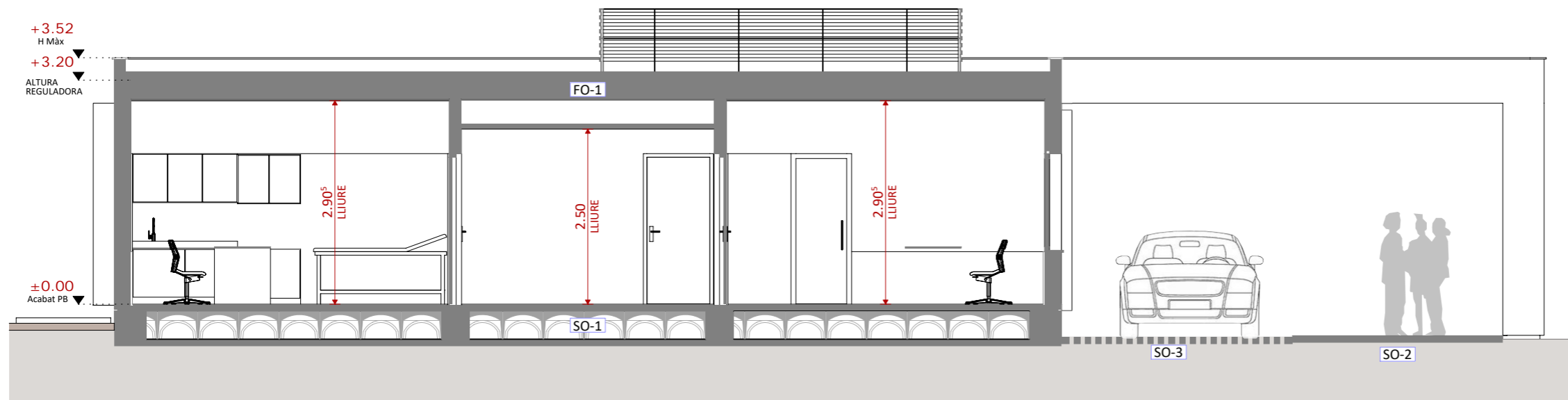
ACABATS DE FAÇANA

- 01 Tipus "ETIC-SATE" amb revestiment acrílic color principal
- 02 Tipus "ETIC-SATE" amb revestiment acrílic color secundari
- 03 De panells composite de fusta-ciment tipus Viroc brut gris
- 04 Fusteria d'alumini lacat color RAL7016, Rpt i vidre amb càmera
- 05 Lamel·les d'acer galvanitzat lacat
- 06 Coronament de planxa d'acer galvanitzat
- 07 Barana metàl·lica amb lamel·les
- 08 Barana metàl·lica
- 09 Reixa metàl·lica

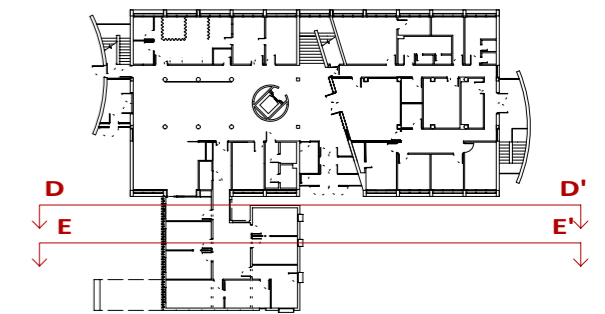




SECCIÓ AMPLIACIÓ Sx D-D' E:1/75



SECCIÓ AMPLIACIÓ Sx E-E' E:1/75



FORJATS

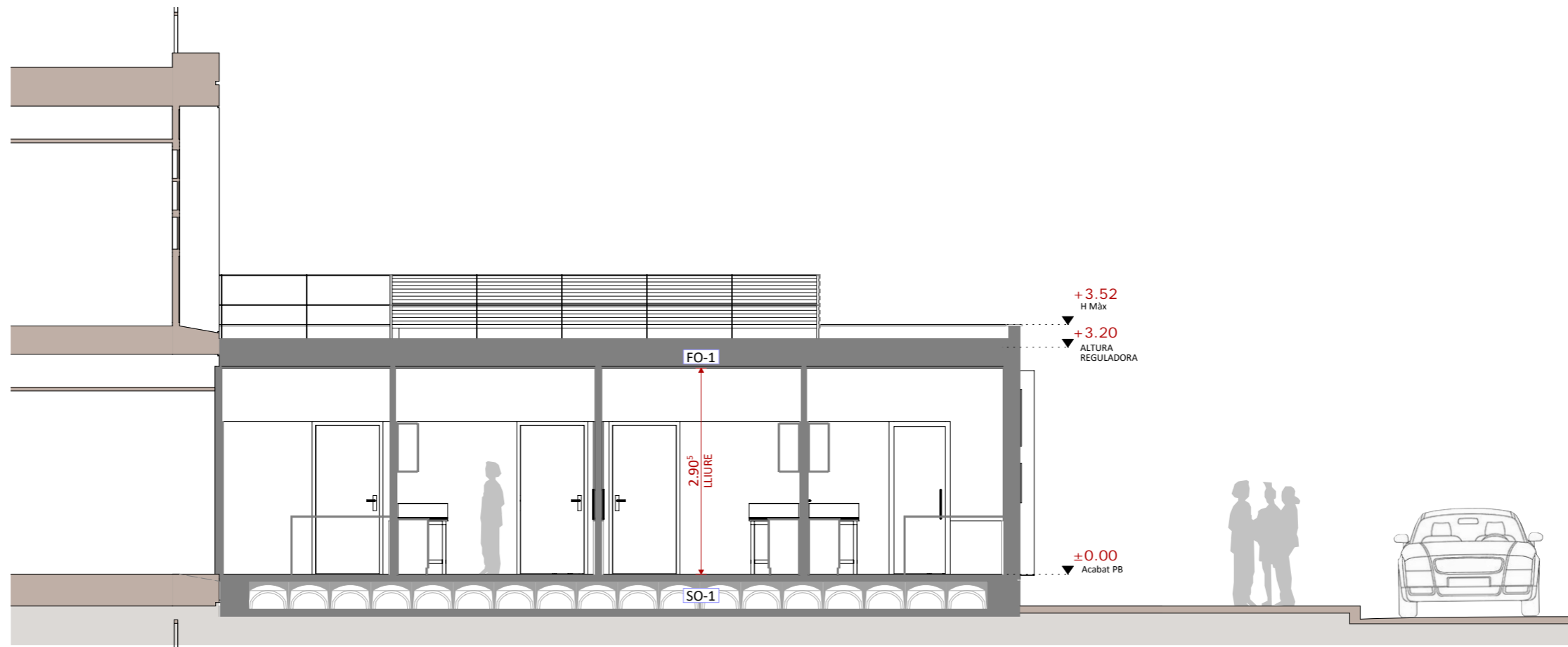
FO.1 Forjat lleuger de bigues d'acer galvanitzat conformat en fred amb tauler OSB3 de 18 mm, 6 cm d'aïllament tèrmic-acústic de llana mineral entre bigues.

SOLERES

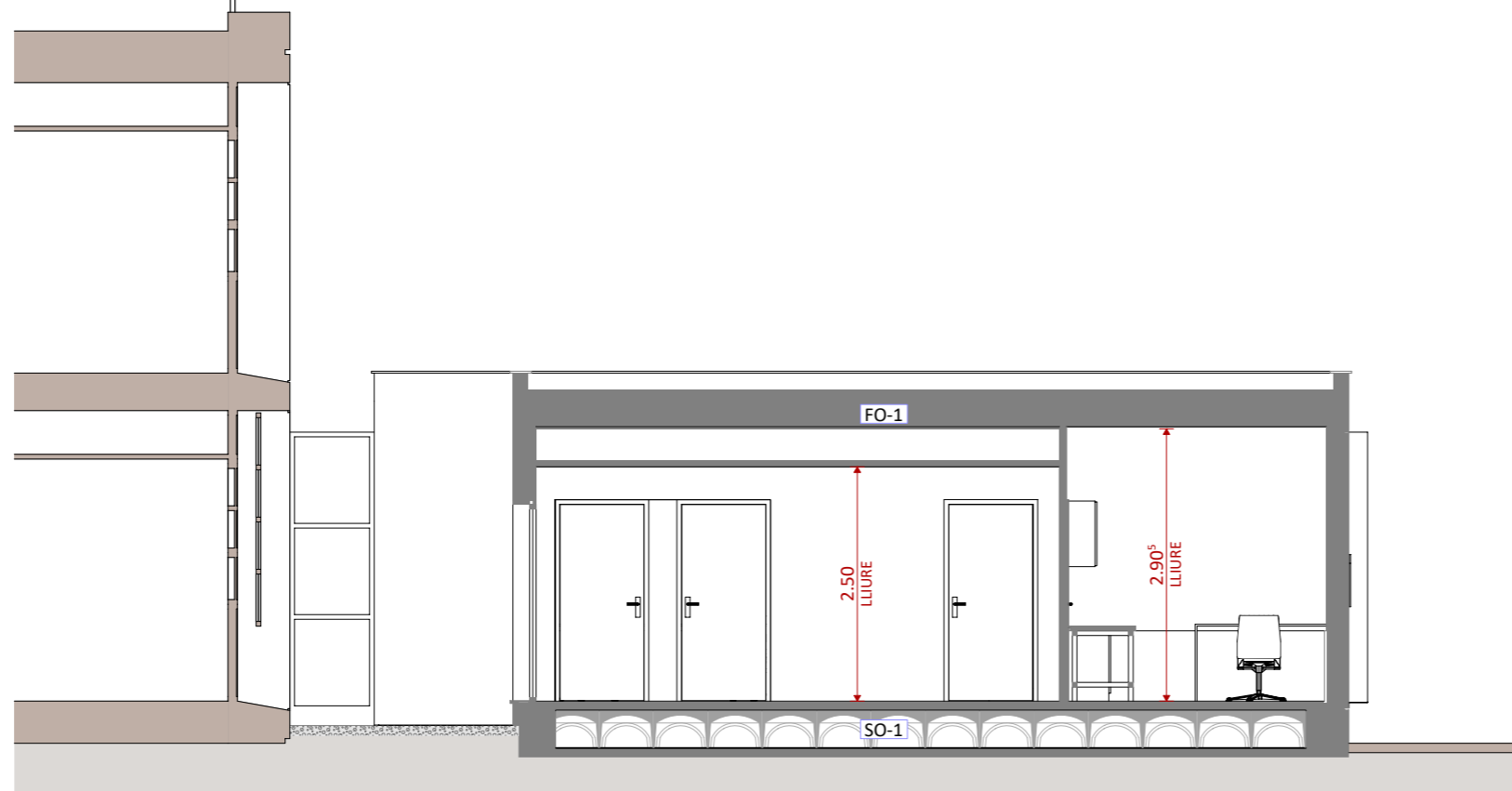
SO.1 Solera ventilada daliforma® amb capa de compressió de 5cm, aïllament termo-acústic reflectiu de poliestirè expandit, morter de nivellament i paviment.

SO.2 Solera de formigó armat 10 cm d'espessor i acabat fratas sat.

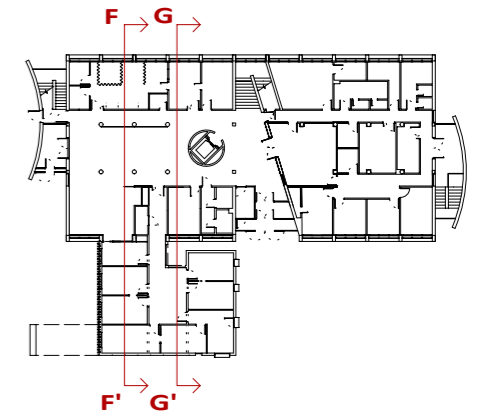
SO.3 Peces de formigó en massa prefabricat tipus pavicsped e=10cm sobre llit d'arena.



SECCIÓ AMPLIACIÓ Sy F-F' E:1/75



SECCIÓ AMPLIACIÓ Sy G-G' E:1/75



FORJATS

FO.1 Forjat lleuger de bigues d'acer galvanitzat conformat en fred amb tauler OSB3 de 18 mm, 6 cm d'aïllament tèrmic-acústic de llana mineral entre bigues.

SOLERES

SO.1 Solera ventilada daliforma® amb capa de compressió de 5cm, aïllament termo-acústic reflectiu de polièstirè expandit, morter de nivellament i paviment.

SO.2 Solera de formigó armat 10 cm d'espessor i acabat fratas sat.

SO.3 Peces de formigó en massa prefabricat tipus pavicsped e=10cm sobre llit d'arena.