



Índex

1. Indicadors econòmics: desglossament dels ingressos i despeses
2. Indicadors de gestió de les activitats i serveis
 - 2.1. Programació estable: familiar, campanya escolar, dansa i música.
 - 2.2. Treball associatiu
 - 2.2.1. Mostra d'arts escèniques amateurs del Districte: Fica't al SAT!
 - 2.2.2. Flic Flac Circ
 - 2.3. Cessió d'espais
 - 2.4. Suport a la creació
 - 2.4.1. AlianSAT!
 - 2.4.2. Coproduccions
 - 2.4.3. Suport a la cia. de dansa resident Thomas Noone Dance
 - 2.4.4. Conveni de col·laboració amb Fabra i Coats
 - 2.5. Formació.
 - 2.5.1. Cursos i tallers
 - 2.5.2. Participació als premis Institut del Teatre
 - 2.6. Foment i treball de públics.
 - 2.6.1 Quadern Cultura
 - 2.6.2 Escena 25
 - 2.6.3 Teatre accessible
 - 2.6.4 Apropa Cultura
 - 2.6.5 Col·loquis post-funció
 - 2.6.6 Dansa al carrer
 - 2.6.7 Consultoria de pla de desenvolupament de públics
 - 2.6.8 Visites guiades al teatre
 - 2.7. Espectadors i estrenes
3. Personal
 - 3.1. Organigrama
 - 3.2. Relació de professionals que formen part de l'equip
 - 3.3. Formació
4. Actuacions de manteniment, conservació i reparació de les instal·lacions, equips, mobiliaris i altres bens
 - 4.1. Realitzades
 - 4.2. Proposta d'actuacions
5. Usuaris
 - 5.1. Indicadors
 - 5.2. Enquestes

Annex 1: Quadres resultats de taquilla programació estable (dansa, familiar, escolar, altres i Fica't al SAT!)

Annex 2: Resultats de l'enquesta al públic

1. Indicadors econòmics: desglossament dels ingressos i despeses

INGRESSOS	IMPORTS (€)
1.Ingressos per taquilla	245.414,29
Programació: Dansa	29.629,34
Programació: Tots Públics	84.437,48
Programació: Campanya Escolar	125.550,59
Programació: Altres	5.796,88
2. Aportació institucional	226.312,52
Ajuntament de Barcelona - Districte de Sant Andreu	180.000,00
Generalitat de Catalunya - ICEC	40.312,52
Ajuntament de Barcelona - ICUB	6.000,00
Altres aportacions	0,00
3.Altres ingressos de gestió	95.253,43
Lloguer sala	41.271,03
Altres serveis	53.982,40
TOTAL INGRESSOS	566.980,24

DESPESES	IMPORTS (€)
1.Programació	199.181,22
Companyies per Dansa	55.368,01
Companyies per Tots Públics	56.129,79
Companyies per Campanya Escolar	75.819,65
Companyies per Altres	4.200,08
Canals de venda d'entrada	7.663,69
2.Lloguers	3.406,02
Material tècnic	248,50
Altres	3.157,52
3.Reparacions i conservació	29.641,72
Manteniment informàtic	3.520,68
Manteniment climatització	2.523,20
Manteniment i reparació local/instal·lacions	10.298,16
Manteniment i reparació equips i maquinària escènica	4.580,53
Neteja extraordinària	8.719,15
4.Serv. Professionals Indep.	17.844,77
Gestoria	7.472,09
Notari, Auditor, Consultoria LOPD i altres	10.372,68

5.Difusió i comunicació	53.276,63
Disseny gràfic	22.325,04
Fotografia i Vídeo	450,00
Impremta	12.498,80
Distribució	7.169,45
Prensa escrita - anuncis	4.455,00
Prensa escrita - cartellera	653,36
Televisió	0,00
Ràdio	0,00
Internet	4.077,12
Altres	1.647,86
6.Suministraments	687,63
Aigua	0,00
Electricitat	0,00
Telèfon	687,63
Fax	0,00
Altres subministraments	0,00
7.Tributs	12.304,26
Drets d'autor	12.304,26
Altres tributs	0,00
8.Personal	231.669,70
Salari brut nòmines i SS empresa	90.317,52
Professional directiu	74.704,08
Personal tècnic	59.606,50
Altres professionals	7.041,60
9.Amortitzacions	4.244,92
Immobilitzat material	4.244,92
10.Altres despeses gestió	14.723,37
Material d'oficina	1.163,68
Estrenes i inauguracions	0,00
Manutencions	2.037,26
Viatges: transports i allotjaments	1.644,25
Missatgeria i ag.transport	64,39
Quota Adetca	1.104,00
Assegurances	2.320,25
Serveis bancaris	1.223,82
Correspondència	4,70
Prevenió Riscos Laborals i Vigilància Salut	610,07
Altres	758,04
Gestió del projecte	3.792,91
TOTAL DESPESES	566.980,24

RESULTATS	IMPORTS
TOTAL INGRESOS	566.980,24
TOTAL DESPESES	566.980,24
TOTAL RESULTATS	0,00

2 Indicadors de gestió de les activitats i serveis

2.1 Programació estable: familiar, campanya escolar, dansa i música

Al llarg de tota la temporada, el SAT! ofereix una escollida oferta d'espectacles tant per a públic adult com per a familiar. La programació del SAT es podria classificar de la següent manera:

- **Programació estable de Teatre Familiar:** S'ofereix la possibilitat de gaudir d'una gran varietat de gèneres de les arts escèniques (teatre, música, dansa, titelles, teatre musical...) a públics d'entre 0 i 12 anys, durant tots els caps de setmana i festius entre els mesos setembre i maig.
S'han realitzat un total de 111 funcions, que han comptat amb l'assistència de 12.169 espectadors.
El públic més menut pot gaudir del cicle *remenuts*, amb obres adaptades a la seva edat en aforaments reduït. L'oferta d'aquest format ha anat en augment des que s'inicià al 2016. Per segon any consecutiu, la sala ha format part del circuit d'exhibició del Festival *El més Petit de Tots*, organitzat per la Xarxa Rialles.
També el mes de juliol el SAT! ha tornat a participar en el *Festival GREC* de Barcelona, amb l'espectacle "*Estrella*", de la companyia del País Vasc, Marie de Jongh .
- **Campanya escolar:** Els espectacles que formen part de la programació familiar i considerem adients per a complimentar el programa pedagògic de les escoles i instituts, els hi són oferts dins la seva programació específica i en horari lectiu. Aquesta oferta és completada amb espectacles de teatre, anglès i música exclusius per a escoles.
L'any 2019 han passat pel SAT un total de 29.906 espectadors escolars. Aquesta xifra augmenta cada any, el que demostra la consolidació d'aquesta línia i la confiança que diposita una bona part el sector educatiu en la nostra programació.
El Consell d'Innovació Pedagògica de Barcelona, auditat per l'Institut de Ciències de l'Educació de la Universitat de Barcelona, ha atorgat al SAT! el segell de qualitat, que acredita la qualitat educativa de la sala com a espai d'aprenentatge pels alumnes de les escoles de la ciutat.
- **Programació estable de Dansa:** Consisteix en una oferta mensual (l'últim cap de setmana de cada mes) d'espectacles de dansa per a adults (divendres i dissabte) i per a públic familiar (el diumenge). El nostre objectiu és oferir una qualificada programació de dansa contemporània, a la que sumem un col·loqui post-funció després de la primera funció de cada espectacle per a adults, per tal de fomentar l'acostament de l'espectador.
Amb l'espectacle de dansa "*Eh man hé, la mecánica del alma*" vam inaugurar la temporada 2019-20.
Dins aquesta programació es realitza, també, el *Festival Dansat*, mostra més específica de dansa contemporània, que acompanyem amb cursos adreçats a professionals i afeccionats.
A més, aquest any, el SAT! ha tornat a participar el mes de juliol en el *Festival GREC* de Barcelona, organitzat per l'ICUB, oferint dos espectacles de dansa, "*PLAY*" de la companyia madrilenya Aracaladanza i "*AM27*" de Javier Guerrero (Catalunya).

L'ICUB ha tornat a confiar en el SAT! per a ser un dels escenaris per a la seva proposta *dansa. Quinzena Metropolitana*. Portant l'espectacle internacional "Sacre / Three duos" de la companyia Emanuel Gat Dance (públic adult) i "Nudos" de la companyia andalusa Da.Te Danza (públic familiar). Després de dues edicions del projecte *Aliansat*, el SAT! ha continuat mantenint aquesta aliança entre companyies professionals de dansa i la pròpia sala, programant un total de 5 espectacles.

- La programació de **Música** ha anat transformant-se fins a convertir-se en el *cicle Encisatdes*. Ha consistit en una selecció de tres concerts de petit format, de cantautores i artistes femenines.

Si consultem les dades indicades en els fulls de *l'Annex 1* podrem observar, al detall, tota la informació referent a cada espectacle i obtenir els resultats dels següents indicadors:

- ✓ Quantitat d'espectacles programats
- ✓ Tipus d'activitat (gènere)
- ✓ Total de companyies programades
- ✓ Total d'espectacles programats
- ✓ Total d'espectacles programats adreçats a col·lectius determinats
- ✓ Total d'espectacles en llengua catalana
- ✓ Total d'espectacles en llengua castellana
- ✓ Total d'espectacles en altres llengües
- ✓ Procedència de les companyies
- ✓ Autoria dels espectacles
- ✓ Total de produccions catalanes
- ✓ Total de produccions de la resta de l'estat espanyol
- ✓ Total de produccions europees
- ✓ Percentatge d'ocupació de la sala

2.2. Treball associatiu

2.2.1. Mostra d'arts escèniques amateurs del Districte: **Fica't al SAT!**

Entre els mesos de gener i maig vàrem programar 9 espectacles de diferents entitats del Districte de Sant Andreu. Podreu conèixer les entitats participants i els espectacles presentats consultant *l'Annex 1*.

Els guanyadors dels Premis 9 de Teatre amb que es premien els participants al Fica't van ser:

- ✓ El Magatzem amb l'espectacle de dansa "Arjé" (primer premi millor espectacle)
- ✓ Amanida Teatral amb l'espectacle "Perforant, performant, perfeccionant el meu mon" (segon premi millor espectacle)
- ✓ Grup de Teatre Naia amb l'espectacle "Desclassificats" (premi especial del jurat)

2.2.2. Flic Flac Circ

Entre el 6 i el 10 de maig vam celebrar la 21^a edició del Flic Flac Circ. Aquesta és una activitat impulsada per l' Institut Barcelona Esports en la que els alumnes de 5^è de primària de 22 escoles barcelonines seleccionades realitzen un espectacle de circ en el que hi ha participat 720 alumnes. Es representen un total de sis funcions i engloben 30 grups classe. El SAT! hi col·labora donant tot el suport de personal de sala i tècnic a la mostra.

2.3 Cessió d'espais

Com és habitual, aquelles dates en que la sala queda alliberada de la programació regular, s'ofereix l'espai en règim de lloguer a diferents clients per al seu ús. Això ens permet obtenir una font d'ingressos extraordinària. Durant l'any 2019, la ocupació en aquest tipus de servei ha suposat un total de 230 hores, que corresponen a 57,5 cessions (cada cessió equival a 4 hores).

2.4 Suport a la creació

Per donar suport a la creació, N54 Produccions SL ha desenvolupat les següents accions:

2.4.1 Projecte AlianSAT!

L'objectiu d'aquesta proposta que neix l'any 2015, és que s'estableixi una relació útil tant per a l'artista com per a la pròpia entitat per facilitar la creació i el desenvolupament de les produccions i per estimular i satisfer el públic del teatre. L'any 2019 s'han renovat les companyies implicades: Mar Gómez, La Taimada, Miquel Barcelona, Wilky_troc, La Quebrá i Paloma Muñoz.

2.4.2 Coproduccions

Hem participat en la coproducció, cedint l'equipament per fer-hi residència amb els següents espectacles:

- *After the party*, de Thomas Noone Dance
- *Voilà*, de Sergi Buka
- *Habitació 5,89A*, de Hotel Col·lectiu escènic
- *Àer*, de Laia Santanach
- *Pendent de títol* (estrena al 2020), companyia La Taimada
- *[Kórps]*, de Miquel Barcelona
- *K'aa*, de Inspira Teatre
- *Movo/Djama* de Nouvas
- *Leve*, de Paloma Muñoz

2.4.3 Suport a la cia. de dansa resident Thomas Noone Dance

Des del 2004 que Thomas Noone Dance Company és companyia de dansa resident al SAT!, això comporta una sèrie de compromisos que beneficien a ambdues parts.

La companyia disposa de la sala per a realitzar una residència de 20 dies al any (assajos artístics en un escenari i assajos tècnics), un espai d'emmagatzematge per a decorats, a més de poder dur a terme l'estrena dels seus espectacles.

2.4.4 Conveni de col·laboració amb Fabra i Coats

Després d'un període de col·laboració, finalment el mes de juny s'ha signat un contracte de conveni amb Fabra i Coats, que caldrà revisar anualment. Rebem el seu suport mitjançant la possibilitat de fer ús de les seves sales d'assaig per cursos, tallers i residències artístiques de companyies, com a contrapartida els hi cedim el SAT! per l'entrega de premis del Festiva DAU.

D'aquesta col·laboració s'han beneficiat directament les companyies: Hotel Col·lectiu escènic, Laia Santanach, La Taimada, Miquel Barcelona, Nouvas i Paloma Muñoz.

2.5 Formació

2.5.1 Cursos i Tallers

Durant el 2019 s'han impartit a les sales d'assaig de la fàbrica de creació Fabra i Coats i també en instituts de secundària, aquestes activitats específiques de formació:

- ✓ 4, 11 i 18 d'octubre: Taller: Creació en Moviment (*Festival Dansat*)
- ✓ 7, 14 i 28 d'octubre: Taller: Jugant amb la dansa (*F. Dansat*)
- ✓ 15 de novembre: Taller: Música per als més menuts (*El més petit de tots*)

- ✓ 21 de novembre: Taller: Aprèn una cançó en llengua de signes (*El més petit de tots*)

2.5.2 Participació als Premis Institut del Teatre

En conveni amb l'Institut del Teatre tornem a participar en els premis IT de dansa, adreçats a joves creadors. El 27 d'abril es van presentar 30 minuts de la coreografia "Get No" de La Quebrá + "Unitats de joc II" de Tuixén Benet.

2.6 Foment i treball de públics

2.6.1 Quadern Cultura

Mantenim la nostra participació en el programa Quadern Cultura, impulsat des del departament de Comunicació i màrqueting de l'ICUB, amb la finalitat d'acostar les arts escèniques als joves de 1r de ESO.

El resultat ha estat l'assistència de 75 joves acompanyats d'un adult, repartits en diversos espectacles de dansa programats al llarg de la temporada.

2.6.2 Escena 25

Des de l'Institut Català de les empreses Culturals (ICEC), organisme depenent de la Generalitat de Catalunya, s'impulsa el programa Escena 25, amb la intenció d'afavorir l'accés dels joves de 18 a 25 anys a espectacles de teatre, dansa, circ i concerts al llarg de tota la temporada. Aquest any s'han beneficiat 66 joves del preu especial de 5€.

2.6.3 Teatre accessible

Des del SAT! s'ha mantingut la programació de dues funcions de teatre accessible (amb traducció simultània a la llengua de signes, subtitulació i audiodescripció) per a persones amb discapacitat auditiva: el 13 d'abril amb "*Un conte d'estar per casa*" i el 30 de novembre amb "La Jana i el tres ossos". Per poder oferir aquestes funcions comptem amb el suport absolutament imprescindible del Districte de Sant Andreu i de l'Institut Municipal de Persones amb Discapacitat, sense els quals no serien possible la seva realització ja que ens porten una traductora de llenguatge de signes i la projecció dels textos de l'espectacle.

2.6.4 Apropa Cultura

L'any 19 també hem mantingut la nostra col·laboració amb la plataforma Apropa Cultura. Aquest projecte facilita l'accés a la cultura a les persones en situació de vulnerabilitat. Per la nostra part els hi facilitem la gestió i oferim les entrades a preu molt assequible (PVP d'entrada a 3€). Ha estat un èxit, ja que s'han beneficiat un total de 607 persones.

2.6.5 Col·loquis post-funció

Cada mes i coincidint amb la primera funció de l'espectacle de dansa programat, s'organitza en el vestíbul del teatre i un cop finalitzada l'obra, un col·loqui entre la companyia i el públic. Al 2019 hem tingut contractat com a moderador a algun crític o especialista en el gènere mostrat per tal de facilitar l'aproximació del públic, el intercanvi d'opinions i fer més enriquidora la seva experiència. Han estat un total de 13 els col·loquis duts a terme aquest any.

2.6.6 Dansa al carrer

Sota la campanya EL DANSAT SURT AL CARRER, hem ofert dues actuacions gratuïtes a la plaça Orfila, el dia 19 i el 26 d'octubre. Donem coneixença de la dansa contemporània al públic que no és habitual a aquest tipus d'art i els hi facilitem l'acostament.

2.6.7 Consultoria de Pla de desenvolupament de públics

L'equip del SAT ha aprofitat l'oportunitat que oferia el Institut Català de les Empreses Culturals per accedir a una Consultoria per a elaborar un pla de desenvolupament de públic, mitjançant la convocatòria de subvenció publicada el mes de maig.

L'empresa gestora ha assumit el 46% del cost, però s'ha valorat molt positivament aquesta inversió que ens ha permès analitzar les dades i comportament del nostre públics. El major impacte és la definició d'una metodologia que ens permeti seguir amb aquelles accions que fidelitzen el nostre públic i acosten de nou, i generar noves accions per a atraure i fidelitzar de nou.

2.6.8 Visites guiades al teatre

Amb la finalitat de donar a conèixer la sala i fer pedagogia als més joves, hem organitzat dues visites guiades: una el 26 de març amb l'escola de primària La maquinista i una altra amb alumnes de secundària de l'IES Doctor Puigvert.

2.7 Espectadors i estrenes

Les companyies que han portat més públic al teatre han estat:

- Lazzigags, amb *Sihir i la nit de reis*: 2.332 espectadors en 8 funcions
- L'estaquiroteatre amb *L'aventura d'avorrir-se*: 1.616 espectadors en 9 funcions.

Els espectacles estrenats aquest període en el nostre teatre han estat:

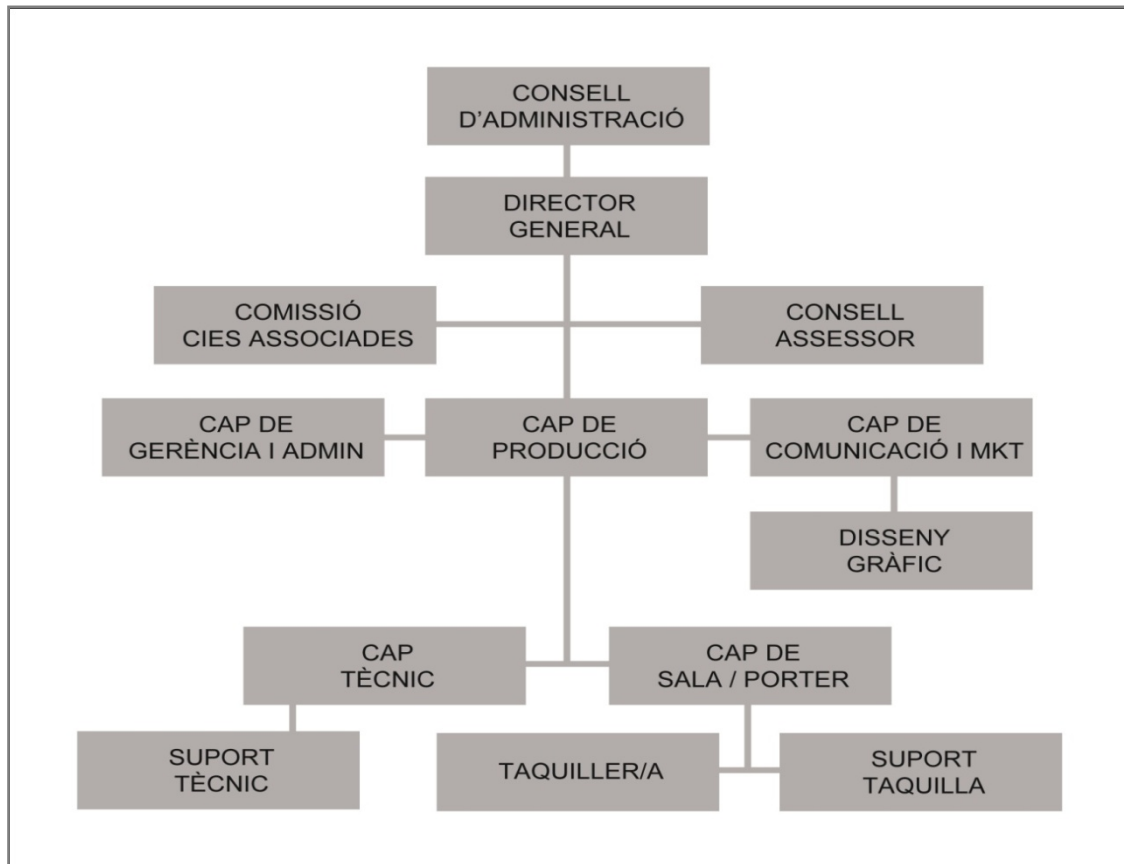
- *L'aventura d'avorrir-se*, de L'Estaquiroteatre
- *KI'AA, la teva cançó*, de Inspira Teatre
- *Quotidiafonismes*, de Bufa&Sons
- *Klé*, de Addaura Teatre Visual
- *[kórps]*, de Miquel Barcelona
- *Galejar*, de UnaiUna

Han registrat un 100% d'ocupació els espectacles:

- *El peix irisat*, de Tanaka Teatre.
- *Aquarel·la*, de Fes-t'ho com vulguis
- *Mans*, de Fes-t'ho com vulguis
- *KI'AA, la teva cançó*, de Inspira Teatre
- *Musical per als més menuts*, de Companyia pels més menuts

3 Personal

3.1 Organigrama



3.2 Relació de professionals que formen part de l'equip

Personal directiu:

- Director general: Oscar Rodríguez Díaz
- Cap de producció: Montse Puga Sitjà

Personal en nòmina:

- Cap de gerència administrativa: Sílvia Bayarri Casquero
- Cap de comunicació i màrketing: Glòria Padrós Jolis i Eduard Tabueña Asin
- Cap de sala/porter: Maria Dolores Gargallo Rodríguez
- Taquilla: Alba Marsol Gutiérrez
- Suport sala i taquilla: Judith Méndez Esteve, Júlia Maestro Renau i Mízar Medrano Puga (contractacions puntuals de reforç)
- Suport a la difusió per a la creació de nous públics: M.Dolores Gargallo Rodríguez

Professionals. Serveis externalitzats:

- Disseny Gràfic: Marta Abad Sánchez
- Cap tècnic: Horne Niels Horneman

- Suport tècnic: Enric Alarcón.
- Assessor artístic de dansa: Thomas Shiva Noone

3.3 Formació a treballadors

L'equip de professionals del SAT!, al llarg de l'any ha anat participant en una sèrie seminaris i tallers, segons el seu interès i les necessitats específiques de cada departament:

Departament de comunicació:

- Taller d'email màrqueting (SDE)
- Iniciació a Instagram (SDE)
- ADS: Publicitat a Facebook, twitter i instagram (SDE)
- Disseny d'un pla de desenvolupament de públics (SDE)

4 Actuacions de manteniment, conservació i reparació de les instal·lacions, equips, mobiliaris i altres bens.

4.1 Realitzades

Durant l'any 2019 s'han realitzat les següents accions a càrrec de l'empresa gestora:

- Manteniment habituals de la sala (revisió llums d'emergència, reparacions de desperfectes, lampisteria, electricitat...)
- Manteniment i reparacions del sistema de climatització.
- Pintada de la tarima de l'escenari
- Perfils de goma als esglaons d'escenari
- Renovació de carcasses d'il·luminària segons normativa
- Substitució del frontal de l'escenari
- Accions per adequació al informe de la inspecció de PRL, presentat el mes de novembre
- Compra de pantalla de televisió per al vestíbul, coma suport publicitari
- Substitució del carril de la cortina americana ("teló")
- Reparació dels electrofrens del tall motoritzat núm2
- Pintura del vestíbul i distribuïdor, més portes de ferro de vestíbul i carrer
- Instal·lació de nova banderola del carrer

El Districte de Sant Andreu ha executat les següents intervencions:

- Renovació de la moqueta de la platea
- Renovació leds de senyalització esglaons de platea i accessos
- Millora del sistema d'impulsió d'aire climatitzat a la sala

- Canvi del compressor de la màquina de clima (en garantia)

4.2 Proposta d'actuacions pendents

L'empresa gestora ha comunicat ja als responsables del departament d'obres i manteniment del Districte la preocupació pel que fa a unes anomalies detectades i relacionades amb el sistema de detecció i manteniment de foc:

- EXUTORIS (comportes de ventilació de fum al sostre de l'escenari en cas que s'obren automàticament en cas d'incendi) a consultar parte adjunt
- DETECTORS DE FUM: S'han de canviar d'ubicació els instal·lats a la pinta ja que, apart de no tenir accés per al manteniment, en aquest lloc no són operatius
- No hi ha detectors als magatzems de l'últim pis
- Renovació pendent dels detectors caducats
- TELÓ TALLAFOC: el panell de control manual del teló té algun problema de funcionament a causa de la bateria

Resta pendent el trasllat del comptador general de consum elèctric dels antics cinemes Lauren al propi teatre.

I la pendent reparació del grup electrogen que no està operatiu.

5 Usuaris

5.1 Indicadors

Consultant, també l'*Annex 1*, podem obtenir una sèrie de resultats amb el següents indicadors:

- ✓ -Total de públic assistent
- ✓ -Total de públic de pagament
- ✓ -Total de públic convidat

A part del públic assistent a les funcions hi ha un altre tipus d'usuari, es tracta del client que fa ús de la sala en règim de cessió de l'espai.

5.2 Enquestes

La intenció de l'equip del SAT! és la de millorar cada temporada. Per a això ens interessa conèixer els nostres usuaris i el seu grau de satisfacció, informació que recollim mitjançant la realització d'enquestes. (*Consultar Annex 2*)

Annex 1

Programació DANSA: gener - agost 2019

Organització / Companyia País / Provenença	Gènere	Idioma	Data	Funcions	ESPECTADORS				RECAPTACIÓ				DESPESES				LÍQ. CIA										
					Total espect.	espectat. pagament	Venda taquilla	Venda profes.	Invidic. externa	Aturament	% ocupat.	Taquilla Neta	Comiss. Neta	Total Brut	Total Net	IVA 10%	SGAE / Altres	Altres 9% s/preu promotor	Club-3C 10% s/preu promotor	TenirBen 5% s/preu promotor	T. Net	% Cia					
COLITA / LA MORT La Tomada Olga Alvarez, Jordi Cebestany Catalunya	dansa contemp.	s/text	25-01-19	1	40	29	14	15	0	11	80	50,00%	217,28	11,88	253,50	229,26	21,73	2,52	0,00	5,60	3,00	0,00	1,00	0,00	216,28	1.000,00	
			26-01-19	1	43	32	20	12	0	11	80	53,15%	251,37	13,22	292,50	264,59	25,14	2,78	0,00	8,00	7,20	0,00	1,00	0,00	250,37	1.000,00	
Total				2	83	61	34	27	0	22	160	51,88%	468,65	25,20	546,00	493,85	46,87	5,29	0,00	13,60	16,20	0,00	2,00	0,00	466,65	2.000,00	
IRONMADAM Iron Skulls Catalunya	dansa urbana	s/text	22-02-19	1	167	115	75	43	0	52	200	83,50%	970,23	47,52	1.242,75	1.017,75	97,02	9,00	0,00	28,80	25,60	0,00	2,00	0,00	948,63	1.000,00	
			23-02-19	1	158	127	85	42	0	31	200	70,00%	1.153,41	52,48	1.332,25	1.206,89	115,34	11,02	0,00	34,00	25,20	0,00	2,00	5,25	1.146,16	1.000,00	
Total				2	325	242	157	85	0	83	400	81,25%	2.123,64	100,00	2.477,00	2.223,64	212,36	21,00	0,00	62,80	51,00	19,20	4,00	5,25	2.094,79	2.000,00	
QUADRES D'UNA ESPERANÇA Reser Muñoz i Joan Baix Catalunya	dansa contemp.	s/text	24-02-19	1	152	147	18	12	0	3	200	76,00%	1.058,92	47,10	1.263,50	1.143,92	105,89	9,80	0,00	14,88	7,20	0,00	5,60	0,00	953,22	577,93	
			24-02-19	1	91	87	11	16	0	20	200	43,50%	544,73	31,92	747,79	676,59	64,47	6,80	0,00	6,24	4,80	0,00	1,80	0,00	372,69	345,97	
Total				2	243	234	29	28	0	9	400	60,25%	1.741,55	79,92	2.011,21	1.820,47	1.741,16	16,58	0,00	18,24	11,60	123,00	15,12	7,20	0,00	1.535,69	921,30
SACRE / THREE DUOS Emanuel Göt Dance França	dansa contemp.	s/text	21-03-19	1	112	61	25	36	0	51	200	56,00%	479,78	25,20	598,25	504,98	47,98	5,25	0,00	10,00	21,00	0,00	5,25	0,38	438,62	283,17	
			22-03-19	1	147	118	64	54	0	29	200	73,50%	1.004,78	48,75	1.164,25	1.059,53	100,48	10,24	0,00	74,09	25,60	0,00	8,25	0,00	922,44	583,46	
Total				2	259	179	89	90	0	80	400	64,75%	1.484,56	73,95	1.722,50	1.564,51	1.484,46	15,53	0,00	104,62	35,60	0,00	13,50	0,38	0,00	1.351,06	816,64
RUDOS Da'U Dance Omar Mezai Valeria Fabretti Andalusia	dansa contemp.	s/text	22-03-19	1	144	88	45	11	0	48	200	72,00%	611,37	30,66	720,60	641,03	61,14	6,33	0,00	18,00	16,00	0,00	1,50	0,00	542,57	326,62	
			24-03-19	1	111	61	16	24	0	46	200	55,00%	385,91	18,60	447,00	404,51	38,59	3,80	0,00	4,04	4,00	0,00	1,13	0,00	344,14	206,16	
Total				2	255	149	61	35	0	94	400	63,75%	997,28	49,26	1.167,60	1.045,54	997,73	12,23	0,00	22,00	55,20	0,00	1,50	1,13	0,00	886,71	533,11
MARUJ Ana Lamas Catalunya	dansa urbana	s/text	26-04-19	1	251	231	31	200	0	20	300	83,33%	2.472,73	95,45	2.835,50	2.568,18	247,27	20,04	0,00	12,40	120,00	18,90	6,13	5,25	2.442,45	1.465,47	
				1	251	231	31	200	0	20	300	83,33%	2.472,73	95,45	2.835,50	2.568,18	247,27	20,04	0,00	12,40	120,00	18,90	6,13	5,25	2.442,45	1.465,47	
FREM / DE DANSA / T GET MO de La Quebrá (Irene Garcia) UNITATS DE XOC II de Tullán Benet Catalunya	dansa contemp.	s/text	27-04-19	1	170	116	77	39	0	54	200	85,00%	1.091,14	47,93	1.268,25	1.139,07	109,11	10,07	0,00	30,80	23,40	0,00	1,50	0,00	1.071,74	1.000,00	
				1	170	116	77	39	0	54	200	85,00%	1.091,14	47,93	1.268,25	1.139,07	109,11	10,07	0,00	30,80	23,40	0,00	1,50	0,00	1.071,74	1.000,00	
MOBILUS Addaura Teatre Visual Ela Mober Catalunya	dansa contemp.	s/text	28-04-19	1	145	118	31	88	0	26	200	72,50%	859,18	36,42	985,00	891,61	85,32	6,07	0,00	8,55	12,40	62,60	2,16	3,20	797,28	454,43	
			28-04-19	1	173	163	41	122	0	10	200	86,50%	1.185,18	44,63	1.365,50	1.227,81	118,32	9,37	0,00	12,33	16,40	73,20	1,44	0,00	1.067,61	654,57	
Total				2	318	282	72	210	0	36	400	79,50%	2.068,37	83,05	2.340,50	2.119,42	2.036,44	17,44	0,00	21,27	28,80	126,60	3,60	3,20	1.815,00	1.089,00	
FABRICATIONS 89 A - CAP A CI Heidi - Col·lectiu escènic Quim Bigas Catalunya	dansa contemp.	s/text	24-05-19	1	94	74	68	9	0	19	200	47,00%	508,64	30,89	597,00	439,63	50,86	6,51	0,00	26,40	5,40	0,00	3,00	0,00	505,64	1.000,00	
			25-05-19	1	74	64	41	23	0	10	200	37,00%	508,19	26,44	597,00	434,83	50,82	5,55	0,00	15,40	13,60	0,00	0,00	0,00	508,19	1.000,00	
Total				2	168	138	107	32	0	29	400	42,00%	1.016,83	57,43	1.194,00	1.074,46	1.016,68	12,06	0,00	41,80	19,20	0,00	3,00	0,00	1.013,83	2.000,00	
PLAY Arcebandera Teatre Gaietà Madrid	dansa contemp.	s/text	09-07-19	1	170	113	15	39	0	57	383	44,39%	1.025,91	46,69	1.185,00	1.072,60	102,59	9,80	0,00	10,73	6,00	58,60	0,00	0,00	3,45	914,73	457,37
			10-07-19	1	195	162	26	136	0	23	383	43,33%	1.331,09	65,94	1.545,20	1.396,03	133,11	12,00	0,00	14,07	10,40	81,80	0,00	0,00	14,38	1.176,27	588,13
Total				3	575	466	108	356	0	119	1148	50,94%	3.817,91	188,42	4.427,69	4.006,33	3.817,79	39,57	0,00	40,82	40,00	213,60	0,00	20,45	5,75	3.389,19	1.694,59
AM27 Javier Guerrero Catalunya	dansa contemp.	s/text	14-07-19	1	234	174	8	168	0	60	383	61,10%	1.653,48	71,90	1.916,80	1.735,36	1.653,34	15,10	0,00	3,20	99,60	0,00	11,80	0,00	1.651,66	826,93	
			15-07-19	1	167	127	12	115	0	40	383	43,60%	1.162,91	52,48	1.342,70	1.215,39	1.162,91	11,62	1,02	0,00	4,80	69,00	0,00	6,00	0,00	1.156,91	578,46
Total				2	401	301	20	281	0	100	766	52,35%	2.816,37	124,38	3.259,50	2.950,75	2.816,37	26,12	0,00	8,00	168,60	0,00	17,80	0,00	2.808,57	1.404,29	
AFTER THE PARTY Thomas Nèone blanc Teatre Nova Noire Catalunya	dansa contemp.	s/text	20-07-19	1	53	29	7	22	0	24	200	26,50%	250,46	11,89	280,00	262,44	25,05	2,52	0,00	2,36	2,80	13,20	0,00	0,00	224,10	134,46	
			21-07-19	1	38	12	7	5	0	26	200	19,00%	103,64	4,98	120,00	106,60	103,64	1,04	0,00	1,09	2,80	3,00	0,00	0,00	92,73	35,64	
Total				2	91	41	14	27	0	50	400	22,25%	354,10	16,94	410,00	371,04	354,10	3,56	0,00	5,60	16,20	0,00	0,00	0,00	316,83	190,10	
TOTALS				23	3.139	2.429	765	1.644	0	710	5.375	58,40%	20.431,13	848,93	23.623,64	21.381,06	20.431,11	1.051,16	0,00	111,36	606,24	60,12	93,78	21,36	0,00	19.204,11	15.936,01

Programació Familiar: gener - agost 2019

Especialització / Compañia Autor / Propondria	Gènere	Idema	Data	ESPECTADORS				RECAPTACIÓ				DESPESES				LQ. CIA											
				Funcions	Total espect.	Espect. pagament	Venda Tequilla	Venda Web	Invisc. Alorament	% Ocupació	Tequilla Neta	Comis. Neta	Total Brut	Total Net	I/A 10%	I/A 21%	SGAE/ Drets autor	ATickets Tequilla	ATickets Web	Treatment (8% sobre preu promoció)	Cla. 3C esp/10% esp/10% promoció	T. Net	% Ca	Chabot			
SWIR LA MIT DE REIS Lladó Lluvia Catalunya	teatre	català	02/01/19	1	332	321	67	244	11	383	86,89%	2.415,15	119,42	2.800,16	2.534,57	241,52	25,03	264,66	192,40	2,86	1,35	5,60	2.160,67	1.290,40	0,00		
			03/01/19	1	385	373	61	312	10	383	100,00%	2.820,19	141,72	3.232,20	2.962,51	262,01	20,93	207,56	24,40	20,93	2,40	1,35	10,40	2.633,86	1.602,24	0,00	
			04/01/19	1	385	368	37	331	15	383	100,00%	2.718,64	141,72	3.162,20	2.860,37	287,16	20,76	287,45	14,80	19,80	11,52	2,70	6,40	2.410,57	1.446,34	0,00	
TOTALS			3	1.102	1.062	165	887	36	1.148	95,96%	7.953,98	402,87	9.235,36	8.336,45	795,33	84,52	833,67	60,00	538,20	21,60	5,40	22,40	7.046,91	4.239,93	0,00		
REC CASTELLS DE LA CAPUTXETA Serrallonga de Cobos Catalunya	femínia	català	12/01/19	1	89	79	20	59	0	383	23,99%	600,00	23,97	690,00	679,37	60,00	5,03	62,64	0,00	35,40	0,00	1,60	0,00	535,56	371,34	0,00	
			13/01/19	1	56	56	16	40	0	383	14,88%	434,00	17,92	490,00	480,72	43,40	3,38	45,36	0,00	20,00	0,00	0,00	435,72	306,72	0,00		
			15/01/19	1	121	119	28	91	2	383	31,59%	839,10	42,75	1.062,40	941,23	89,30	6,55	94,35	11,20	84,20	14,4	0,00	1,60	0,00	801,53	489,91	0,00
TOTALS			3	306	296	66	214	2	383	30,56%	1.878,10	89,64	2.252,40	2.101,32	192,70	18,96	201,35	11,20	115,60	21,6	0,00	0,00	1.372,81	868,97	0,00		
EL PEK/IRISAT Teatre Teatre Elsas Lluç Catalunya	dramàtic	català	27/01/19	1	100	100	1	99	0	100	100,00%	798,19	35,44	967,00	839,73	79,89	7,46	0,00	0,40	59,40	0,00	0,00	0,00	798,19	476,91	0,00	
			27/01/19	1	100	100	3	97	0	100	100,00%	790,91	34,30	915,50	829,21	79,89	7,20	0,00	0,00	57,00	0,00	0,00	0,00	790,91	474,55	0,00	
			27/01/19	1	103	103	1	102	0	100	100,00%	768,19	34,41	892,80	829,21	79,82	6,98	0,00	0,00	56,00	0,00	0,00	0,00	768,19	472,91	0,00	
TOTALS			3	303	303	5	298	0	300	100,00%	2.377,28	104,15	2.741,50	2.487,83	237,72	21,98	0,00	115,40	0,00	0,00	0,00	0,00	2.377,28	1.450,37	0,00		
L'ESTRELLA D'ORRISSE L'Estelari Teatre Catalunya	teatre infantil	català	03/02/19	1	278	267	34	233	28	383	54,86%	1.927,38	117,07	2.044,50	2.046,38	198,72	20,93	207,41	13,60	133,80	7,20	0,00	8,60	1.745,87	1.046,29	0,00	
			03/02/19	1	153	153	29	124	0	383	39,89%	1.135,88	47,63	1.307,46	1.189,81	117,65	10,07	118,86	11,60	74,40	6,84	0,00	0,00	1.071,19	699,11	0,00	
			03/02/19	1	216	210	49	161	6	383	56,06%	1.575,91	75,62	1.650,50	1.671,53	157,59	15,88	165,91	18,40	95,40	6,48	0,00	4,00	1.399,52	800,71	0,00	
TOTALS			3	647	630	112	424	34	383	50,41%	4.639,17	249,72	5.002,50	4.907,72	474,96	46,97	489,18	43,60	203,60	14,4	0,00	12,60	4.216,58	2.547,11	0,00		
ROJO ESTANDAR LaBordea circo y danza Dario Cuatrecasas, Elena Garcia Catalunya	dansa	s'hipt	03/03/19	1	179	141	72	69	38	383	46,46%	937,73	43,59	1.091,50	997,32	93,77	3,12	99,23	29,80	41,40	5,76	0,00	2,40	830,34	489,21	100,00	
			03/03/19	1	48	48	23	25	0	383	12,53%	308,19	14,67	397,00	320,06	30,42	0,40	32,45	0,00	32,00	0,00	0,00	0,00	275,74	169,24	100,00	
			03/03/19	1	72	72	33	39	0	100	100,00%	344,10	10,84	389,00	367,04	34,41	3,35	36,27	13,20	12,00	3,60	0,00	0,00	304,23	192,54	100,00	
TOTALS			3	299	262	132	111	42	1.148	24,72%	1.590,02	61,40	1.877,50	1.674,42	158,20	17,03	167,95	51,20	68,40	9,36	0,00	2,40	1.410,31	846,13	300,00		
MADRUGAS Teatre de còsm Catalunya	teatre de còsm	s'hipt	16/03/19	1	99	89	29	31	383	25,85%	483,44	23,03	541,50	498,67	46,38	5,07	0,00	11,60	23,40	8,84	0,00	0,00	465,00	279,00	0,00		
			17/03/19	1	124	124	31	93	26	383	24,53%	418,54	23,03	526,00	474,67	46,64	5,07	0,00	13,40	21,40	0,00	0,00	0,00	448,84	289,18	0,00	
			30/03/19	1	113	102	33	69	11	383	29,56%	686,37	23,03	799,50	716,53	69,64	6,33	0,00	13,40	41,40	0,00	0,00	0,00	686,37	411,84	0,00	
TOTALS			3	336	315	93	93	65	383	27,98%	1.288,35	70,09	1.667,00	1.590,00	162,66	16,47	0,00	38,20	45,20	0,00	0,00	0,00	1.198,19	769,92	0,00		
UN COMTE DESTARPER CASA Pirro Garcia, Maria Juan Catalunya	espectacle itinerari	català	06/04/19	1	74	74	13	61	0	162	45,68%	570,45	23,07	695,50	594,42	57,05	5,03	0,00	2,0	36,50	0,00	0,00	0,00	570,45	342,27	0,00	
			07/04/19	1	47	33	14	19	14	162	20,37%	244,56	7,95	276,50	252,40	24,46	1,46	0,00	11,40	0,00	0,00	0,00	0,00	244,56	146,73	0,00	
			13/04/19	1	131	119	28	90	13	162	80,96%	921,12	45,04	1.098,50	996,89	96,18	6,10	0,00	11,20	54,00	0,00	1,35	2,40	918,07	559,84	0,00	
TOTALS			3	352	326	55	47	27	486	42,31%	1.816,13	76,06	2.070,50	1.843,71	173,66	12,59	0,00	24,60	0,00	0,00	0,00	0,00	1.733,68	1.058,85	0,00		
ADJURELLA Norel Miquel i Xavier Balleà Catalunya	dramàtic	català	01/05/19	1	100	100	3	97	0	100	100,00%	789,09	30,69	869,50	800,08	76,91	6,51	0,00	1,20	59,20	0,00	0,00	0,00	769,09	461,44	0,00	
			01/05/19	1	100	100	4	96	0	100	100,00%	740,00	30,69	809,50	769,30	74,00	6,10	0,00	1,60	54,00	0,00	0,00	0,00	740,00	444,00	0,00	
			01/05/19	1	100	96	4	91	5	100	100,00%	740,00	23,84	804,91	769,34	74,00	6,10	0,00	1,60	54,00	0,00	0,00	0,00	740,00	444,00	0,00	
TOTALS			3	300	294	10	278	6	300	100,00%	2.272,73	84,29	2.580,00	2.337,02	223,27	17,70	0,00	6,40	166,80	0,00	0,00	0,00	2.252,73	1.351,64	0,00		
LADYBEAR & STEIN R. Fontesa, A. Naviero, N. Valero Catalunya	circ	s'hipt	04/05/19	1	36	36	0	36	0	200	17,99%	295,46	10,33	293,50	295,76	26,54	2,17	0,00	0,00	21,00	21,6	0,00	0,00	263,30	151,98	0,00	
			05/05/19	1	71	69	12	57	2	200	35,56%	480,00	15,70	577,00	495,70	48,00	3,30	0,00	4,80	34,20	0,00	0,00	0,00	480,00	289,00	0,00	
			05/05/19	1	36	30	6	21	0	200	15,00%	223,19	7,62	254,00	239,21	22,32	4,47	0,00	6,00	12,60	0,00	0,00	0,00	223,19	133,91	0,00	
TOTALS			3	138	134	21	113	2	600	24,07%	998,65	33,65	1.094,50	991,70	95,86	6,94	0,00	14,40	0,00	0,00	0,00	956,48	572,89	0,00			
TRAMANNI TEATRE DE FUMABUBLS Cinc Xic, Miquel, Dani Tomàs Catalunya	circ	s'hipt	11/05/19	1	112	106	27	79	6	300	37,63%	767,28	35,12	876,50	792,40	757,3	7,38	0,00	10,60	47,40	0,00	0,00	1,35	4,80	751,13	450,68	0,00
			12/05/19	1	124	117	55	62	7	300	41,33%	811,82	34,71	959,00	846,53	811,8	7,20	0,00	2,20	37,20	0,00	0,00	0,00	811,82	497,09	0,00	
			12/05/19	1	131	124	67	57	3	300	42,67%	844,00	18,63	892,80	839,83	844,00	4,40	0,00	3,20	46,20	0,00	0,00	0,00	844,00	493,40	0,00	
TOTALS			3	367	347	151	138	16	900	35,64%	2.423,10	89,66	2.728,30	2.481,76	2.411,12	18,93	0,00	16,00	0,00	0,00	0,00	1,35	4,80	1.406,23	845,17	0,00	
MIS Sra Baka Catalunya	música	català	19/05/19	1	297	276	51																				

Programació FAMILIAR: setembre - desembre 2019

Específic / Compaynia / Autor / Producció	Gènere	Idioma	Data	ESPECTADORS				RECAPTACIÓ				DESPESES				LIQ. CIA								
				Total espec.	Venda Taquilla	Venda Web	Invia:	Alojament	% Ocupació	Taquilla Neta	Comis. Neta	Total Brut	Total Net	IVA 10%	IVA 21%	SGAE/ Dins autor	4 Tickets Taquilla	4 Tickets Web	Atipables (9% sobre esp.)	TrainBen (5% s/preu promo)	Club 3C (10% s/preu promo)	T. Net	% Cia	Càvet
L'ALLUNYEN UN POT (UN ESPECTACLE d'animació)	reminents	s'hex	15-09-19	1	84	77	16	61	7	30	93,33%	595,05	24,79	619,84	624,34	59,96	5,21	62,48	0,00	0,00	0,00	596,67	375,81	0,00
Eva Villarriba / Albert Vila			15-09-19	1	41	30	3	27	11	30	45,86%	234,05	11,16	245,21	277,00	25,98	2,34	28,18	0,00	0,00	0,00	214,57	159,79	0,00
			15-09-19	1	50	32	9	23	18	30	55,86%	254,00	11,16	265,16	286,16	26,50	2,34	28,73	0,00	0,00	0,00	238,27	159,79	0,00
TOTALS			4	205	220	32	188	45	360	73,61%	1.734,92	78,92	2.005,01	1.814,84	173,59	16,57	182,27	0,00	0,00	0,00	1.553,65	1.037,55	0,00	
LA LA LA TEVA CANÇÓ	reminents	s'hex	21-09-19	1	65	59	6	53	8	65	100,00%	475,10	21,30	496,40	509,65	47,93	5,72	53,69	0,00	0,00	0,00	455,81	287,11	0,00
Edher Westermeyer, Vw Manning i Otaúda Moreso			22-09-19	1	65	59	6	53	8	65	100,00%	475,10	21,30	496,40	509,65	47,93	5,72	53,69	0,00	0,00	0,00	433,67	269,39	0,00
			22-09-19	1	65	59	6	53	8	65	100,00%	450,91	21,30	472,21	522,50	46,09	4,40	47,50	0,00	0,00	0,00	403,41	242,05	0,00
			22-09-19	1	65	61	21	40	4	65	100,00%	457,28	22,20	533,50	482,48	45,73	5,29	48,50	0,00	0,00	0,00	408,78	245,27	0,00
			24-09-19	1	65	59	6	47	12	65	100,00%	405,91	16,11	466,00	422,02	40,59	3,39	42,36	0,00	0,00	0,00	383,55	218,13	0,00
			24-09-19	1	65	54	7	47	11	65	100,00%	223,64	10,93	234,57	243,95	22,36	4,09	43,92	0,00	0,00	0,00	213,22	227,29	0,00
TOTALS			6	389	351	74	271	38	389	100,00%	2.958,97	135,11	3.297,00	2.857,77	265,38	28,93	284,23	0,00	0,00	0,00	2.415,93	1.446,98	0,00	
UN SANTI DE CARTRO	Interactu	catàla	29-09-19	1	137	119	10	98	18	150	91,33%	913,64	41,32	954,96	959,96	91,86	9,00	98,41	0,00	0,00	0,00	699,89	566,99	0,00
CreanMovment			29-09-19	1	111	109	13	98	2	150	74,00%	844,10	41,32	885,42	895,42	84,40	9,09	89,95	0,00	0,00	0,00	740,89	518,09	0,00
TOTALS			2	248	228	23	205	20	300	82,67%	1.767,74	82,64	2.039,00	1.845,38	176,26	17,35	185,36	0,00	0,00	0,00	1.550,48	1.085,68	0,00	
JOJO	multidisca- plinar	s'hex	05-10-19	1	63	47	17	30	18	300	21,00%	356,37	16,70	373,07	372,07	35,64	3,30	37,38	0,00	0,00	0,00	315,95	189,57	60,00
Yuequepiñas			06-10-19	1	49	44	8	38	5	300	16,33%	344,00	18,18	362,18	366,00	34,00	3,02	36,00	0,00	0,00	0,00	299,68	179,81	60,00
Borja González			06-10-19	1	31	28	3	26	0	300	9,00%	318,48	15,18	333,66	333,66	31,80	3,18	34,98	0,00	0,00	0,00	271,68	164,64	60,00
			12-10-19	1	36	32	4	28	0	300	10,67%	324,00	15,18	339,18	339,18	32,40	3,18	35,58	0,00	0,00	0,00	296,70	181,46	60,00
			13-10-19	1	81	69	23	46	12	300	27,00%	488,19	23,61	511,80	523,80	49,82	5,18	52,64	0,00	0,00	0,00	442,49	265,50	60,00
			13-10-19	1	75	65	32	33	10	300	25,00%	468,64	20,03	547,00	494,67	46,86	5,47	49,73	0,00	0,00	0,00	414,95	248,97	60,00
			13-10-19	1	95	89	33	58	6	300	31,67%	677,27	34,71	719,00	711,98	67,73	7,29	71,56	0,00	0,00	0,00	604,28	382,57	60,00
TOTALS			7	440	387	152	235	53	2100	20,95%	2.843,57	147,91	3.297,00	2.892,48	283,44	31,06	299,73	0,00	0,00	0,00	2.512,32	1.507,75	420,00	
QUOTIDIANISMES	música	catàla	18-10-19	1	53	39	20	17	14	300	17,67%	282,00	13,22	295,22	296,22	28,20	2,78	21,43	0,00	0,00	0,00	260,57	156,34	0,00
BlaikSons			20-10-19	1	69	59	32	27	1	300	20,00%	389,09	21,43	410,52	389,09	38,91	4,51	29,82	0,00	0,00	0,00	350,27	215,56	0,00
Xavi Luzano			20-10-19	1	46	40	11	29	6	300	15,33%	294,09	12,40	306,49	306,49	29,41	2,69	22,23	0,00	0,00	0,00	267,64	160,52	0,00
			01-11-19	1	74	59	9	50	15	300	24,67%	446,84	21,07	510,20	461,71	44,06	4,42	33,51	0,00	0,00	0,00	407,13	244,28	0,00
			03-11-19	1	58	53	32	43	8	300	23,00%	469,55	37,40	604,00	527,15	48,98	7,60	52,41	0,00	0,00	0,00	525,08	325,04	0,00
TOTALS			6	383	331	138	195	52	1800	21,28%	2.729,40	123,53	3.297,00	2.689,92	284,54	25,95	179,27	0,00	0,00	0,00	2.418,50	1.289,10	0,00	
EL PEIX IRISAT	teatre	s'hex	09-11-19	1	80	80	0	80	0	80	100,00%	638,82	30,99	669,81	667,81	63,89	6,51	0,00	0,00	0,00	0,00	636,62	382,09	0,00
Teatre de l'Escola Lluç			09-11-19	1	80	80	0	80	0	80	100,00%	637,72	30,99	668,71	666,71	63,79	6,52	0,00	0,00	0,00	0,00	634,52	380,29	0,00
			09-11-19	1	80	80	0	80	0	80	100,00%	638,08	30,99	668,07	666,07	63,82	6,51	0,00	0,00	0,00	0,00	635,60	379,69	0,00
TOTALS			3	240	240	0	240	0	240	100,00%	1.904,10	87,60	2.200,50	1.991,70	190,40	18,40	0,00	0,00	0,00	0,00	0,00	1.804,10	1.142,46	0,00
EMPT:MUSICALS PER ALUMES MENUTS	reminents	s'hex	10-11-19	1	80	80	0	80	0	80	100,00%	654,55	33,09	687,64	687,64	65,46	6,84	49,92	0,00	0,00	0,00	604,63	423,24	0,00
Adrià Barza i Fàbri Garcia			10-11-19	1	80	80	0	80	0	80	100,00%	654,55	33,09	687,64	687,64	65,46	6,84	49,92	0,00	0,00	0,00	604,63	423,24	0,00
TOTALS			3	240	240	0	240	0	240	100,00%	1.963,55	99,15	2.280,00	1.996,37	196,37	20,82	149,75	0,00	0,00	0,00	1.813,50	1.269,73	0,00	
EMPT: L'ODISSEA DE LATUNG LALA	reminents	s'hex	16-11-19	1	24	20	4	16	1	60	26,67%	163,53	1,20	164,73	163,53	16,35	1,70	14,27	0,00	0,00	0,00	149,57	102,46	0,00
David Ymberton			16-11-19	1	64	54	6	48	0	60	90,00%	447,28	21,20	468,48	468,48	44,73	4,42	44,00	0,00	0,00	0,00	373,23	267,48	0,00
David Ymberton			17-11-19	1	80	65	8	57	15	80	71,25%	531,82	26,80	617,50	558,68	53,18	5,64	56,14	0,00	0,00	0,00	475,68	332,88	0,00
			17-11-19	1	80	50	17	33	30	80	66,25%	409,09	20,68	475,00	429,75	40,91	4,24	43,18	0,00	0,00	0,00	365,51	256,14	0,00
TOTALS			4	242	186	28	158	56	320	75,63%	1.221,83	76,85	1.767,00	1.598,68	152,18	15,14	160,64	0,00	0,00	0,00	1.361,19	932,84	0,00	
LA JANA I LES TORSSES	titelles	catàla	26-11-19	1	111	101	10	97	4	300	37,00%	920,91	39,29	960,20	869,17	92,09	9,24	86,43	0,00	0,00	0,00	792,10	439,26	0,00
Joan-Andreu Valvi			01-12-19	1	131	121	32	97	10	300	43,67%	842,28	42,97	885,25	885,25	84,23	9,02	89,95	0,00	0,00	0,00	792,45	439,21	0,00
			06-12-19	1	54	54	6	48	0	300	18,00%	422,73	20,66	443,39	443,39	42,27	4,24	44,55	0,00	0,00	0,00	368,91	221,35	0,00
			06-12-19	1	87	70	35	55	17	300	29,00%	458,10	27,68	538,50	486,78	45,81	5,81	49,95	0,00	0,00	0,00	402,23	241,34	0,00
			08-12-19	1																				

Programació CAMPANYA ESCOLAR: gener - agost 2019

Espectacle / Companyia Autor / Procedència	Gènere	Idioma	Data	Func.	ESPECTADORS					RECAPTACIÓ				SGAE	Caixet Cra.		
					Alumne	Acomp.	Total espec.	Aforament	% ocupació	Total Brut	Total Net	IVA 10%					
Els castells de la Caputxeta Sainfaina de Colons Xavi Múrcia i Mima Vilasis Catalunya	teatre i música	català	14-01-19	1	235	39	274	300	78,33%	1.586,25	1.442,05	144,20	66,00	750,00			
			14-01-19	1	173	34	207	300	57,67%	1.167,75	1.061,59	106,16	66,00	750,00			
			15-01-19	1	255	44	299	300	85,00%	1.721,25	1.564,77	156,48	66,00	750,00			
			15-01-19	1	240	38	278	300	80,00%	1.620,00	1.472,73	147,27	66,00	750,00			
			16-01-19	1	214	37	251	300	71,33%	1.444,50	1.313,18	131,32	66,00	750,00			
			16-01-19	1	180	34	214	300	60,00%	1.215,00	1.104,55	110,45	66,00	750,00			
total			6	1.297	226	1.523	1.800	84,61%	8.754,75	7.958,88	795,89	396,00	4.500,00				
Blowing Muscab Dans Toni Mira Catalunya	dansa	s/text	21-01-19	1	150	10	160	300	53,33%	1.012,50	920,45	92,05	66,00	750,00			
			21-01-19	1	282	29	311	300	103,67%	1.903,50	1.720,45	173,05	66,00	750,00			
			22-01-19	1	197	62	259	300	86,33%	1.329,75	1.208,86	120,89	66,00	750,00			
			22-01-19	1	281	32	313	300	104,33%	1.896,75	1.724,32	172,43	66,00	750,00			
total			4	910	133	1.043	1.200	86,92%	6.142,50	5.584,09	558,41	264,00	3.000,00				
Mirall Trencat Teatre de Ponent Mercè Rodoreda Catalunya	teatre i literatura	català	28-01-19	1	292	16	308	300	102,67%	353,32	321,20	32,12	0,00	0,00			
			28-01-19	1	238	14	252	300	84,00%	287,98	261,80	26,18	0,00	0,00			
			29-01-19	1	228	15	243	300	81,00%	275,88	250,80	25,08	0,00	0,00			
			29-01-19	1	237	16	253	300	84,33%	286,77	260,70	26,07	0,00	0,00			
			30-01-19	1	189	13	202	300	67,33%	228,69	207,90	20,79	0,00	0,00			
			30-01-19	1	133	9	142	300	47,33%	160,93	146,30	14,63	0,00	0,00			
			31-01-19	1	244	14	258	300	86,00%	295,24	268,40	26,84	0,00	0,00			
			31-01-19	1	216	13	229	300	76,33%	261,36	237,60	23,76	0,00	0,00			
			20-02-19	1	134	7	141	300	47,00%	162,14	147,40	14,74	0,00	0,00			
			20-02-19	1	224	13	237	300	79,00%	271,04	246,40	24,64	0,00	0,00			
			total			10	2.135	130	2.265	3.000	75,50%	2.583,50	2.348,50	234,85	0,00	0,00	
			L'aventura d'avorrir-se L'Estiquera Teatre Núria Benedicto, Olga Jiménez, Albert i Guillem Albà Catalunya	titelles	català	04-02-09	1	220	24	244	300	81,33%	1.485,00	1.350,00	135,00	66,00	750,00
						04-02-09	1	181	23	204	300	68,00%	1.221,75	1.119,68	111,07	66,00	750,00
05-02-09	1	232				27	259	300	86,33%	1.566,00	1.423,64	142,36	66,00	750,00			
05-02-09	1	244				26	270	300	90,00%	1.647,00	1.497,27	149,73	66,00	750,00			
06-02-09	1	325				32	357	300	119,00%	2.193,75	1.994,32	199,43	66,00	750,00			
06-02-09	1	237				29	266	300	88,67%	1.599,75	1.454,32	145,43	66,00	750,00			
07-02-09	1	158				17	175	300	58,33%	1.066,50	969,55	96,95	66,00	750,00			
07-02-09	1	183				21	204	300	68,00%	1.228,25	1.122,85	112,30	66,00	750,00			
08-02-09	1	210				26	236	300	78,67%	1.417,50	1.288,84	128,86	66,00	750,00			
08-02-09	1	244				28	272	300	90,67%	1.647,00	1.497,27	149,73	66,00	750,00			
total			10	2.234	253	2.487	3.000	82,90%	15.079,50	13.708,64	1.370,86	660,00	7.500,00				
Mon pare és un ocre La Baldufa Jokin Oregui i La Baldufa Catalunya	teatre	català	11-02-19	1	256	14	270	300	56,67%	1.053,00	957,27	95,73	66,00	1.000,00			
			12-02-19	1	209	12	221	300	73,67%	1.410,75	1.282,50	128,25	66,00	800,00			
			12-02-19	1	198	18	216	300	72,00%	1.336,50	1.215,00	121,50	66,00	800,00			
			total			3	563	44	607	900	67,44%	3.800,25	3.454,77	345,48	198,00	2.600,00	
Concerto a tempo d'umore Orquestra de Cambra de l'Empordà Jordi Purlí Catalunya	música	català	13-02-19	1	253	19	272	300	90,67%	2.024,00	1.840,00	184,00	66,00	1.400,00			
			13-02-19	1	281	36	317	300	86,67%	1.732,50	1.629,89	162,81	66,00	1.400,00			
			14-02-19	1	264	23	287	300	95,67%	2.112,00	1.920,00	192,00	66,00	1.400,00			
			14-02-19	1	303	32	335	300	111,67%	2.424,00	2.203,64	220,36	66,00	1.400,00			
total			4	1.044	110	1.154	1.200	96,17%	8.352,00	7.592,73	759,27	264,00	5.600,00				
El col·leccionista de pors L'Estenedor Teatre David Lain, Jordi Farrés Catalunya	teatre i titelles	català	18-02-19	1	98	23	121	300	40,33%	661,50	601,36	60,14	66,00	750,00			
			18-02-19	1	189	36	225	300	75,00%	1.275,75	1.159,77	115,98	66,00	750,00			
			19-02-19	1	217	33	250	300	83,33%	1.464,75	1.331,59	133,16	66,00	750,00			
			19-02-19	1	236	39	275	300	91,67%	1.593,00	1.448,18	144,82	66,00	750,00			
total			4	740	131	871	1.200	72,58%	4.995,00	4.540,91	454,09	264,00	3.000,00				
Nàufrags. Especial Carnaval! La Industrial Teaterra Jordi Purlí i Mamen Ollas Catalunya	teatre clown	s/text	25-02-19	1	205	20	225	300	75,00%	1.383,75	1.257,95	125,80	66,00	800,00			
			26-02-19	1	168	16	184	300	61,33%	1.134,00	1.030,91	103,09	66,00	800,00			
			26-02-19	1	150	16	166	300	55,33%	1.012,50	920,45	92,05	66,00	800,00			
			total			3	523	52	575	900	63,89%	3.530,25	3.209,32	320,93	0,00	2.400,00	
Who's who Blue Mango Theatre Emma Reynolds Catalunya	teatre	anglès	07-03-19	1	192	8	200	300	66,67%	1.296,00	1.178,18	117,82	0,00	700,00			
			07-03-19	1	173	13	186	300	62,00%	1.167,75	1.061,59	106,16	0,00	700,00			
			total			2	365	21	386	600	64,33%	2.463,75	2.239,77	223,98	0,00	1.400,00	
Los niños tonitos Teatre de Ponent Ana Maria Matute Catalunya	teatre	castellà	11-03-19	1	257	10	267	300	89,00%	3.107,97	2.827,70	282,27	0,00	0,00			
			11-03-19	1	248	17	265	300	88,33%	3.008,00	2.728,80	272,88	0,00	0,00			
			12-03-19	1	227	11	238	300	79,33%	2.744,25	2.497,67	249,70	0,00	0,00			
			12-03-19	1	216	16	232	300	77,33%	2.613,36	2.376,60	237,66	0,00	0,00			
			13-03-19	1	302	17	319	300	106,33%	3.654,22	3.322,20	332,22	0,00	0,00			
			13-03-19	1	224	13	237	300	79,00%	2.714,04	2.464,40	246,44	0,00	0,00			
			14-03-19	1	263	17	280	300	93,33%	3.183,23	2.893,30	289,93	0,00	0,00			
			14-03-19	1	248	12	260	300	86,67%	3.008,00	2.728,80	272,88	0,00	0,00			
			15-03-19	1	287	18	305	300	95,00%	3.254,25	2.954,50	295,50	0,00	0,00			
			15-03-19	1	253	14	267	300	89,00%	3.061,33	2.783,30	278,30	0,00	0,00			
			15-03-19	1	185	13	198	300	66,00%	2.238,50	2.035,50	203,50	0,00	0,00			
			23-04-19	1	293	11	304	300	101,33%	3.543,53	3.223,30	323,23	0,00	0,00			
			total			12	2985	169	3154	3.600	87,61%	3.611,85	3.283,50	328,35	0,00	0,00	
Molly and the music minions Els Pirates (la cia líquida drets) Lawrence Stanley Catalunya	teatre	anglès	18-03-19	1	197	15	212	300	70,67%	1.329,75	1.208,86	120,89	66,00	750,00			
			18-03-19	1	183	12	195	300	65,00%	1.235,25	1.122,95	112,30	66,00	750,00			
			19-03-19	1	130	15	145	300	48,33%	877,50	797,73	79,77	66,00	750,00			
			total			3	510	42	552	900	61,33%	3.442,50	3.129,55	312,95	198,00	2.250,00	
Un llençol d'estels Pep López Pep López Catalunya	música	català	27-03-19	1	212	14	226	300	75,33%	1.431,00	1.300,91	130,09	66,00	750,00			
			27-03-19	1	148	18	166	300	55,33%	999,00	908,18	90,82	66,00	750,00			
			28-03-19	1	91	17	108	300	36,00%	614,25	558,41	55,84	66,00	750,00			
			total			3	451	49	500	900	55,56%	3.044,25	2.767,50	276,75	198,00	2.250,00	
Time Travellers Blue Mango Theatre Emma Reynolds Catalunya	teatre	anglès	01-04-19	1	240	16	256	300	85,33%	1.620,00	1.472,73	147,27	0,00	700,00			
			01-04-19	1	220	19	239	300	79,67%	1.485,00	1.350,00	135,00	0,00	700,00			
			02-04														

Programació ESCOLAR: setembre - desembre 2019

Espectacle / Companyia Autor / Procedència	Gènere	Idioma	Data	Func.	ESPECTADORS					RECAPTACIÓ			SGAE	Caixet Cia.	
					Alumne	Acomp.	Total espec.	Aforament	% ocupació	Total Brut	Total Net	IVA 10%			
JOJO Cia. Borja Ytuquepintas Borja González Catalunya	multidisc.	sense text	15-10-19	1	291	20	311	320	90,94%	1.964,25	1.785,68	178,57	66,00	800,00	
			total	1	291	20	311	320	97,19%	1.964,25	1.785,68	178,57	66,00	800,00	
TERRA BAIXA Cia. Teatre de Ponent Àngel Guimerà Catalunya	teatre i literatura	català	05-11-19	1	268	17	285	300	95,00%	344,92	313,56	31,36	0,00	0,00	
			05-11-19	1	259	17	276	300	92,00%	333,33	303,03	30,30	0,00	0,00	
			06-11-19	1	116	7	123	300	41,00%	149,29	135,72	13,57	0,00	0,00	
			06-11-19	1	263	15	278	300	92,67%	338,48	307,71	30,77	0,00	0,00	
			06-11-19	1	101	4	105	300	35,00%	129,99	118,17	11,82	0,00	0,00	
			07-11-09	1	280	14	294	300	98,00%	360,36	327,60	32,76	0,00	0,00	
			07-11-09	1	236	14	250	300	83,33%	303,73	276,12	27,61	0,00	0,00	
			07-11-09	1	137	10	147	300	49,00%	176,32	160,29	16,03	0,00	0,00	
total	8	1.660	98	1.758	2.400	73,25%	2.136,42	1.942,20	194,22	0,00	0,00				
CORRE TRUFAT Cia. Pentina el Gat Xavier Vila Catalunya	teatre musical	català	12-11-19	1	220	17	237	300	79,00%	1.485,00	1.350,00	135,00	66,00	750,00	
			12-11-19	1	184	61	245	300	81,67%	1.242,00	1.129,09	112,91	66,00	750,00	
			18-11-19	1	217	24	241	300	80,33%	1.464,75	1.331,59	133,16	66,00	750,00	
			18-11-19	1	234	27	261	300	87,00%	1.579,50	1.435,91	143,59	66,00	750,00	
total	4	855	129	984	1.200	82,00%	5.771,25	5.246,59	524,66	264,00	3.000,00				
L'ODISSEA DE LATUNG LA LA (Festival EMPT) Cia. David Ymberson David Ymberson Catalunya	remenuts	sense text	15-11-19	1	64	9	73	75	97,33%	432,00	392,73	39,27	66,00	277,72	
			total	1	64	9	73	75	97,33%	432,00	392,73	39,27	66,00	277,72	
PIES DE BAILARIN Cia. DA.TE danza Omar Meza Andalusia	dansa	sense text	20-11-19	1	155	12	167	300	55,67%	1.162,50	1.056,82	105,68	66,00	800,00	
			20-11-19	1	210	15	225	300	75,00%	1.575,00	1.431,82	143,18	66,00	800,00	
			total	2	365	27	392	600	65,33%	2.737,50	2.488,64	248,86	132,00	1.600,00	
ZAQUIZAMI Cia. Roberto G. Alonso Roberto G. Alonso Catalunya	dansa	sense text	25-11-19	1	218	21	239	300	79,67%	1.471,50	1.337,73	133,77	66,00	750,00	
			26-11-19	1	169	15	184	300	61,33%	1.140,75	1.037,05	103,70	66,00	750,00	
			26-11-19	1	191	14	205	300	68,33%	1.289,25	1.172,05	117,20	66,00	750,00	
total	3	578	50	628	900	69,78%	3.901,50	3.546,82	354,68	198,00	2.250,00				
LA JANA I ELS 3 OSSOS Cia. Centre de Titelles de Lleida Joan-Andreu Vallvé Catalunya	titelles	català	02-12-19	1	168	20	188	300	62,67%	1.134,00	1.030,91	103,09	66,00	750,00	
			02-12-19	1	189	62	251	300	83,67%	1.275,75	1.159,77	115,98	66,00	750,00	
			03-12-19	1	246	28	274	300	91,33%	1.660,50	1.509,55	150,95	66,00	750,00	
			03-12-19	1	216	27	243	300	81,00%	1.458,00	1.325,45	132,55	66,00	750,00	
			05-12-19	1	146	18	164	300	54,67%	995,50	895,91	89,59	66,00	750,00	
			05-12-19	1	188	20	208	300	69,33%	1.289,00	1.153,64	113,36	66,00	750,00	
			12-12-19	1	220	26	246	300	82,00%	1.485,00	1.350,00	135,00	66,00	750,00	
total	8	1.605	230	1.835	2.400	76,46%	10.833,75	9.848,86	984,89	528,00	6.000,00				
SIHIR I LA NIT DE REIS Cia. Lazzigags Lidia Linuesa Catalunya	teatre musical	català	11-12-19	1	233	23	256	300	85,33%	1.572,75	1.429,77	142,98	66,00	750,00	
			11-12-19	1	145	16	161	300	53,67%	978,75	889,77	88,98	66,00	750,00	
			total	2	378	39	417	600	69,50%	2.551,50	2.319,55	231,95	132,00	1.500,00	
JEKYLL AND HYDE Jumping Ducks Marc i Núria Sambola Catalunya	teatre	anglès	13-12-19	1	197	14	211	300	70,33%	1.329,75	1.208,86	120,89	0,00	725,00	
			13-12-19	1	220	15	235	300	78,33%	1.485,00	1.350,00	135,00	0,00	725,00	
total	2	417	29	446	600	74,33%	2.814,75	2.558,86	255,89	0,00	1.450,00				
LAZARILLO DE TORMES Cia. Teatre de Ponent Anònim Catalunya	teatre	castellà	16-12-19	1	260	15	275	300	91,67%	334,62	304,20	30,42	0,00	0,00	
			16-12-19	1	286	14	300	300	100,00%	368,08	334,62	33,46	0,00	0,00	
			17-12-19	1	209	13	222	300	74,00%	288,98	244,53	24,45	0,00	0,00	
			17-12-19	1	252	12	264	300	88,00%	324,32	294,84	29,48	0,00	0,00	
			18-12-19	1	229	13	242	300	80,67%	294,72	267,93	26,79	0,00	0,00	
			18-12-19	1	252	11	263	300	87,67%	324,32	294,84	29,48	0,00	0,00	
			19-12-19	1	105	5	110	300	36,67%	135,14	122,85	12,29	0,00	0,00	
			19-12-19	1	258	16	274	300	91,33%	332,05	301,86	30,19	0,00	0,00	
			19-12-19	1	276	13	289	300	96,33%	355,21	322,92	32,29	0,00	0,00	
total	9	2.127	112	2.239	2.700	82,93%	2.737,45	2.488,59	248,86	0,00	0,00				
TOTALS	Func.	Alumne	Acomp.	Total espec.	Aforament	% ocupació	Total Brut	Total Net	IVA 10%	SGAE	Caixet Cia.				
					40	8.340	743	9.083	11.795	77,01%	35.880,37	32.618,52	3.261,85	1.386,00	16.877,72
					ESPECTADORS					RECAPTACIÓ					

Programació de MÚSICA: gener - agost 2019

Especie / Companyia Autor / Procedència	Gènere	Idioma	Data	Funcions	ESPECTADORS						RECAPTACIÓ					DESPESES				LIQUIDACIÓ CIA.					
					Total espect.	espectad. pagament	Venda Taquilla	Venda Web	Invitac. ver/kamis	Atorament	% ocupació	Taquilla Neta	Comis. Neta	Total Brut	Total Net	IVA 10%	IVA 21%	SGAE / autor	4 Tickets Taquilla	4 Tickets Web	Atrapató 9%	Club 3C 10% s/espec.	T. Net	% Cia	
Jo Vent / Maria Ribot amb el cor facturació a cia per Venkamí	música	català	18-01-19	1	223	176	5	171	47	0	285		1.268,19	72,73	1.340,92	126,81	15,27	134,82	2,00	102,60	0,00	0,00	0,00	1.133,37	906,70
					15	0	0	0	0	15			25,80	0,00	25,80	2,58	0,00	0,00	0,00	0,00	0,00	0,00	0,00	25,80	0,00
total				1	238	176	5	171	47	15	300	79,33%	1.293,99	72,73	1.366,72	129,39	15,27	134,82	2,00	102,60	0,00	0,00	0,00	1.159,17	906,70

ENCSISAT

TOTAL				1	238	176	5	171	47	15	300	79,33%	1.293,99	72,73	1.366,72	129,39	15,27	134,82	2,00	102,60	0,00	0,00	0,00	1.159,17	906,70
--------------	--	--	--	----------	------------	------------	----------	------------	-----------	-----------	------------	---------------	-----------------	--------------	-----------------	---------------	--------------	---------------	-------------	---------------	-------------	-------------	-------------	-----------------	---------------

Programació Fica't al SAT! 2019
16a edició

Especie / Autor Companyia	Gènere	Idioma	Data	Funcions	Venda entrades	PUBLIC		preu entrada	Recaptació Bruta	IVA 10%	Recaptació Neta	SGAE	Drets altres agents	Bici.Cia.	Bici.Brut SAT	INGRES Brut	IVA 10%	NET
						Total espect.	% ocupació											
DIVERSONGS Petit Comitè / veïns	música a capella	vari	11/01/2019	1	159	21	180	47,00%	9,00 €	1.431,00 €	130,09 €	1.300,91 €	110,59 €	0,00 €	660,21 €	660,21 €	70,07 €	700,72 €
PERFORANT, PERFORANT, PERFECCIONANT...EL MEU MÓN! Antoniada Teatre / Alaiadna Morros	performance	catelà	17/01/2019	1	8	4	12	3,13%	9,00 €	72,00 €	6,55 €	65,45 €	0,00 €	36,00 €	36,00 €	3,27 €	32,73 €	
ADULTERIOS GATS / Woody Allen	comèdia	castellà	01/02/2019	1	135	18	153	39,95%	9,00 €	1.215,00 €	110,45 €	1.104,55 €	0,00 €	535,88 €	535,88 €	48,72 €	487,16 €	
REVISIÓ ANUAL La Maraka / Montserrat Cornet	comèdia dramàtica	catelà	01/03/2019	1	13	8	21	5,48%	9,00 €	117,00 €	10,64 €	106,36 €	10,64 €	53,18 €	53,18 €	5,80 €	58,02 €	
MALA LLET Teatre Tr@mpa / Caifàs Marçà	comèdia	catelà	08/03/2019	1	239	12	251	65,54%	9,00 €	2.151,00 €	195,55 €	1.955,45 €	0,00 €	1.075,50 €	1.075,50 €	97,77 €	977,73 €	
LA CAPUTXETA VERMELLA I ELS SET PECATS CAPITALS Gemma-Dansa / Gemma Ascaso	multidisclinar	catelà	15/03/2019	1	263	17	280	73,11%	9,00 €	2.387,00 €	215,18 €	2.151,82 €	0,00 €	1.185,50 €	1.185,50 €	107,59 €	1.075,91 €	
ARJÉ El Magatzem / N.Vinyes, A.Garrell, S.Rodríguez	dansa contemporània	catelà	29/03/2019	1	112	12	124	32,38%	9,00 €	1.008,00 €	91,64 €	916,36 €	0,00 €	504,00 €	504,00 €	45,82 €	458,18 €	
LA FESTA suspesa LA BOMBETA / Lluisa Cunillà	teatre	catelà	04/04/2019		0	0	0	0,00%	9,00 €	0,00 €	0,00 €	0,00 €	0,00 €	0,00 €	0,00 €	0,00 €	0,00 €	
WATER-FALL Adri Mascort / Adri Mascort	dansa	s/text	02/05/2019	1	58	13	71	18,54%	9,00 €	522,00 €	47,45 €	474,55 €	0,00 €	261,00 €	261,00 €	23,73 €	237,27 €	
DESCLASSIFICATS Teatre Naïa / Pere Riera	drama	catelà	03/05/2019	1	20	15	35	9,14%	9,00 €	180,00 €	16,36 €	163,64 €	16,36 €	81,82 €	81,82 €	8,92 €	89,26 €	
TOTALS				9	1.007	120	1.127	32,70%		9.063,00 €	823,91 €	8.239,09 €	137,65 €	143,25 €	4.391,08 €	4.391,08 €	411,69 €	4.116,97 €

Annex 2

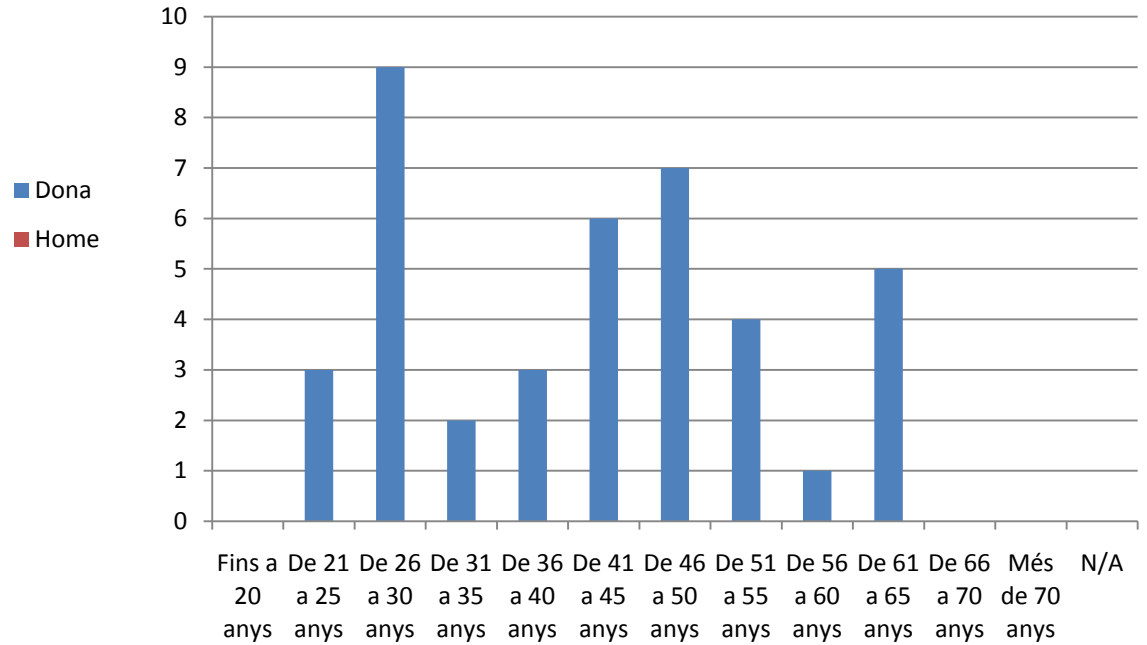
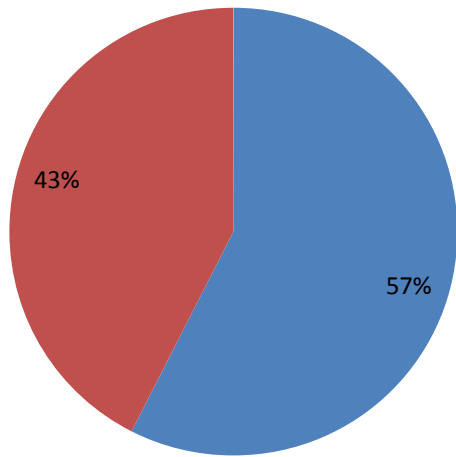
Dia enviament enquesta Dimarts, 28 de maig 2019

Total enviaments 385

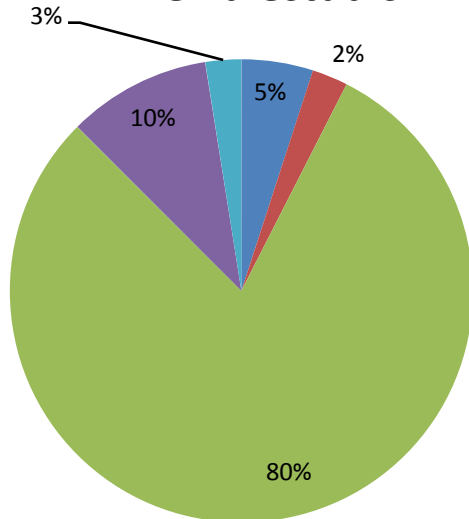
Total obertures 174 **Total respostes** 40

10'39%

Dades socio-demogràfiques

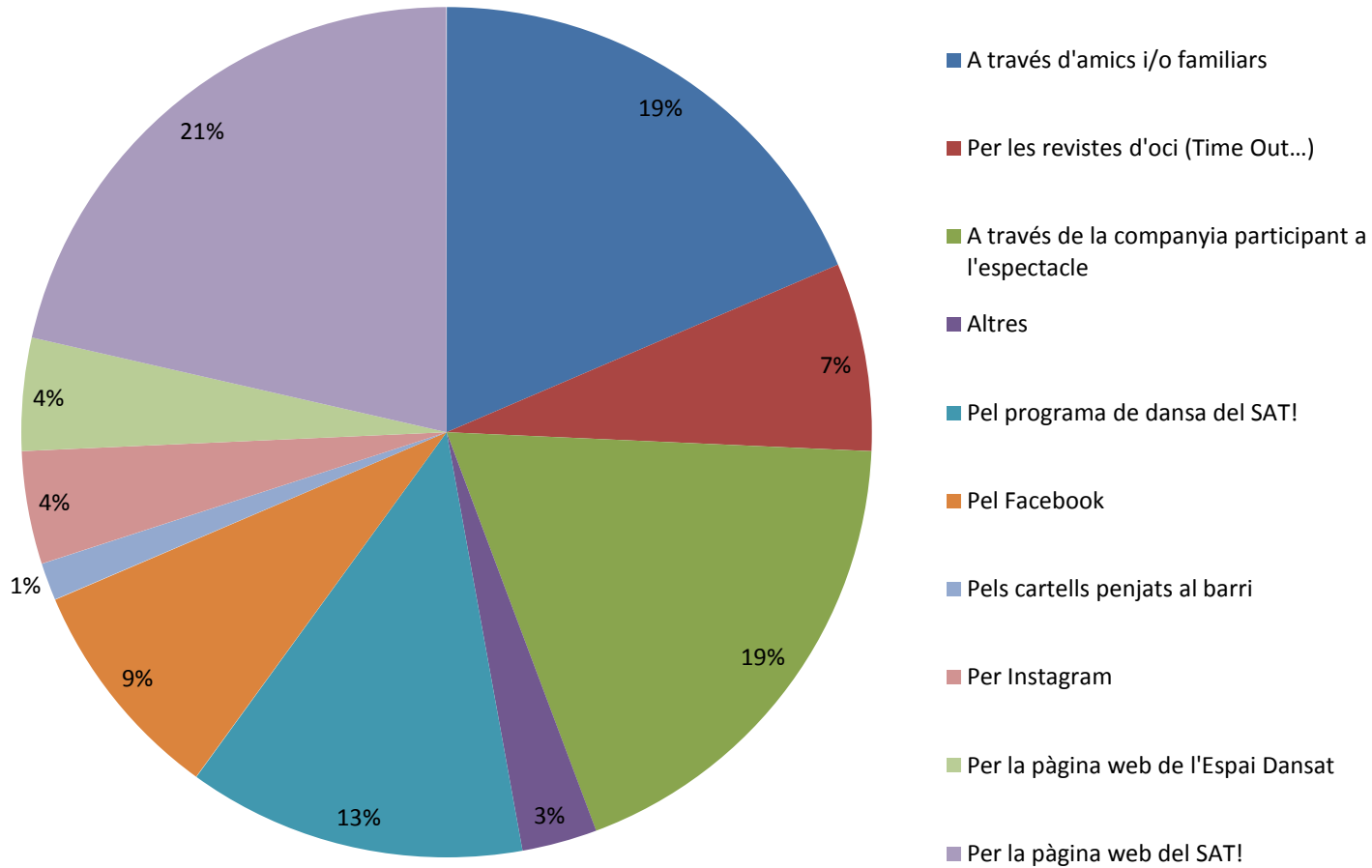


Nivell d'estudis



- Batxillerat
- Doctorat
- Estudis Universitaris
- Formació Professional
- Secundària

Com has conegut la nostra programació?



Hàbits de consum

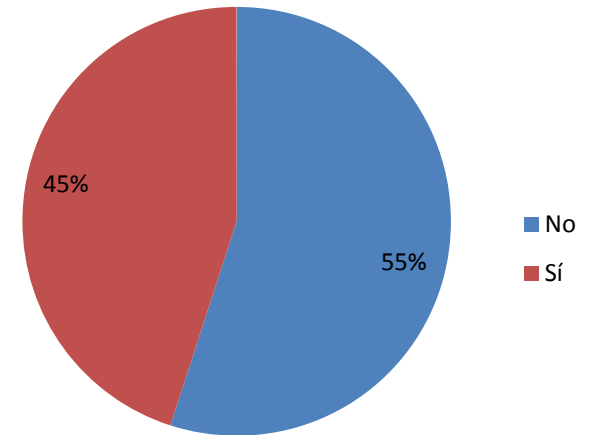
Has vingut a veure espectacles de dansa en temporades anteriors?

Ròtulos de fila	Suma de Núm.	Percentatge
No	15	37,5%
Sí	25	62,5%
Total general	40	

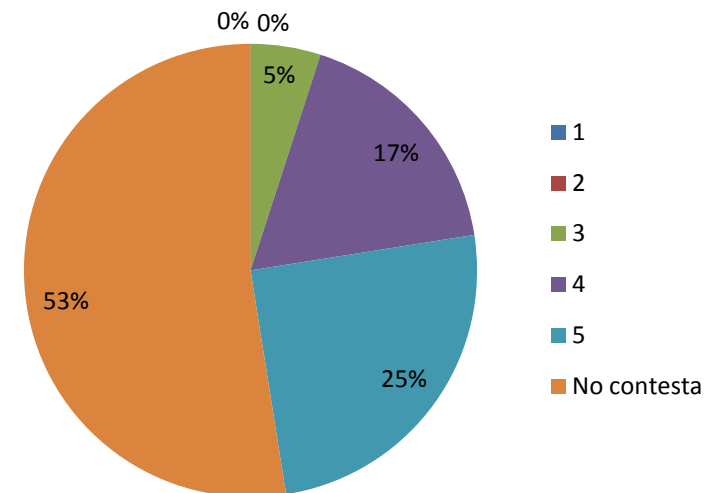
Amb qui has vingut a veure l'espectacle i/o els espectacles?

Ròtulos de fila	Suma de Núm.	Percentatge
Altres	0	0,0%
Amb companys de feina	0	0,0%
Amb companys d'escola	0	0,0%
Amb la parella	12	27,27%
Amics	24	54,55%
Familiars	4	9,09%
He vingut sol/a	4	9,09%
Total general	44	

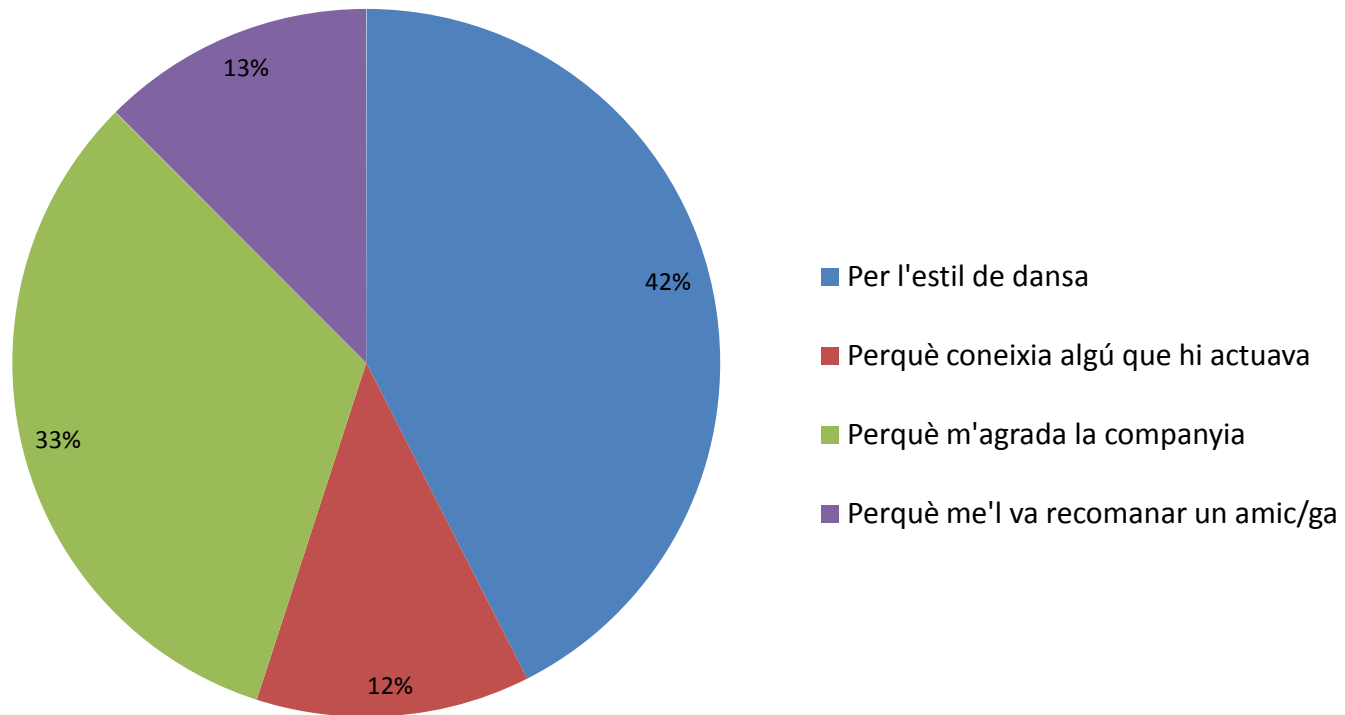
T'has quedat a algun dels col·loquis postfunció?



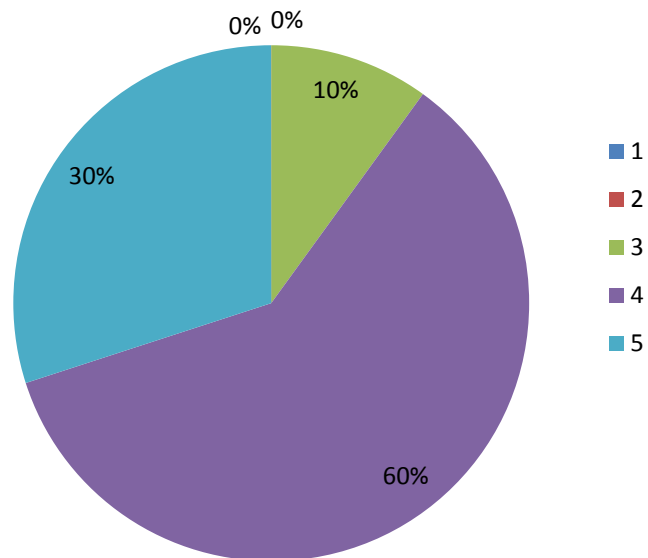
Valora de l'1 al 5 els col·loquis postfunció?



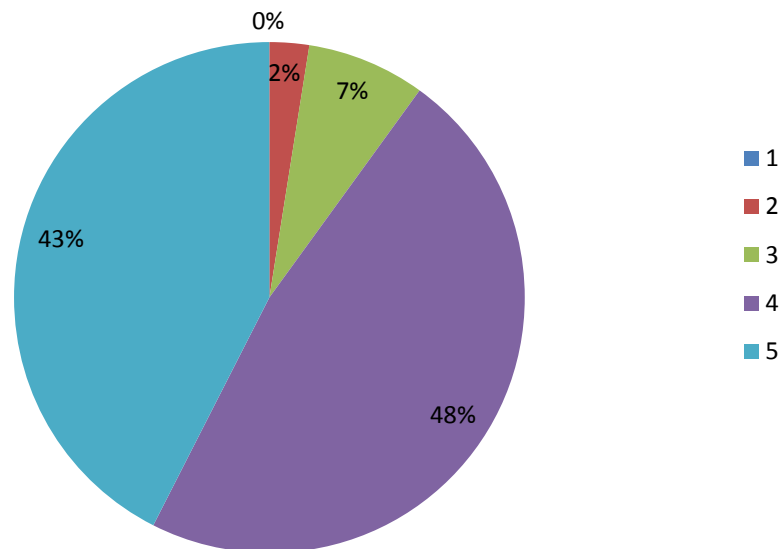
Per quina motivació has vingut a veure el/s espectacle/s?



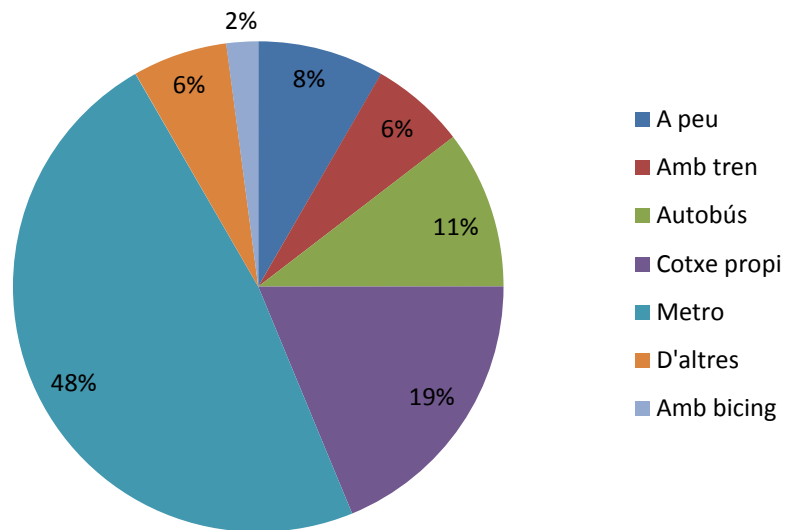
Valora de l'1 al 5 la programació de dansa del SAT!



Valora de l'1 al 5 l'horari de les funcions de dansa del SAT!



Quin mitjà de transport has fet servir per venir?



Dia enviament enquesta Dilluns, 27 de maig 2019

Total enviaments 1038

Total obertures 546

Total respostes 554

53,37%

Dades socio-demogràfiques infants

Número de fills/es	Nº persones		Percentatge	
	18/19	16/17	18/19	16/17
0	32	42	5,81%	15,27%
1	269	103	48,82%	37,45%
2	224	117	40,65%	42,55%
3	25	10	4,54%	3,64%
4	1	3	0,18%	1,09%

Tipus de família	18/19	16/17	18/19	16/17
Famílies monoparentals	70	24	12,7%	8,70%
Sense Fills	18	42	3,27%	14,49%
Biparental /Nuclear	452	210	83,68%	76,81%
TOTAL	551	276		

T 2018 - 2019				
Edat	Nens	Nenes	Total	%
0	11	10	21	2,65%
1	28	38	66	8,33%
2	52	57	109	13,76%
3	53	53	106	13,38%
4	44	62	106	13,38%
5	47	65	112	14,14%
6	34	51	85	10,73%
7	25	33	58	7,32%
8	25	25	50	6,31%
9	16	16	32	4,04%
+ 9 anys	28	19	47	5,93%
	363	429	792	

T 2016 - 2017				
Edat	Nens	Nenes	Total	%
0	8	2	10	2,65%
1	12	10	22	5,82%
2	21	18	39	10,32%
3	26	24	50	13,23%
4	17	38	55	14,55%
5	22	19	41	10,85%
6	14	14	28	7,41%
7	11	15	26	6,88%
8	12	13	25	6,61%
9	12	6	18	4,76%
+ 9 anys	29	35	64	16,93%
	184	194	378	

T 2018 -2019		
Sexe infants		
M	363	45,83%
F	429	54,17%

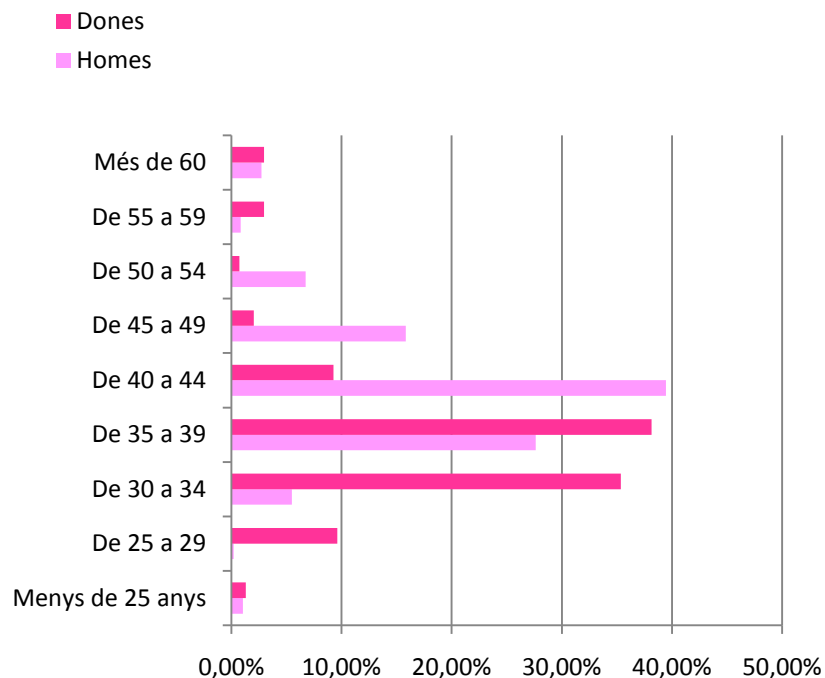
T 2016 - 2017		
Sexe infants		
M	184	48,7%
F	194	51,3%

Dades socio-demogràfiques adults

T2018/2019

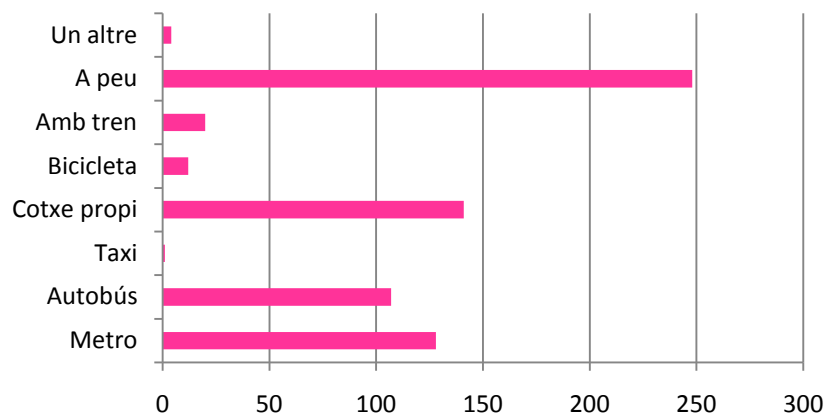
Edat Dones		Percentatge
Menys de 25 anys	3	0,56%
De 25 a 29	7	1,30%
De 30 a 34	52	9,63%
De 35 a 39	191	35,37%
De 40 a 44	206	38,15%
De 45 a 49	50	9,26%
De 50 a 54	11	2,04%
De 55 a 59	4	0,74%
Més de 60	16	2,96%
	540	

Edat Homes		Percentatge
Menys de 25 anys	5	1,05%
De 25 a 29	1	0,21%
De 30 a 34	26	5,49%
De 35 a 39	131	27,64%
De 40 a 44	187	39,45%
De 45 a 49	75	15,82%
De 50 a 54	32	6,75%
De 55 a 59	4	0,84%
Més de 60	13	2,74%
	474	

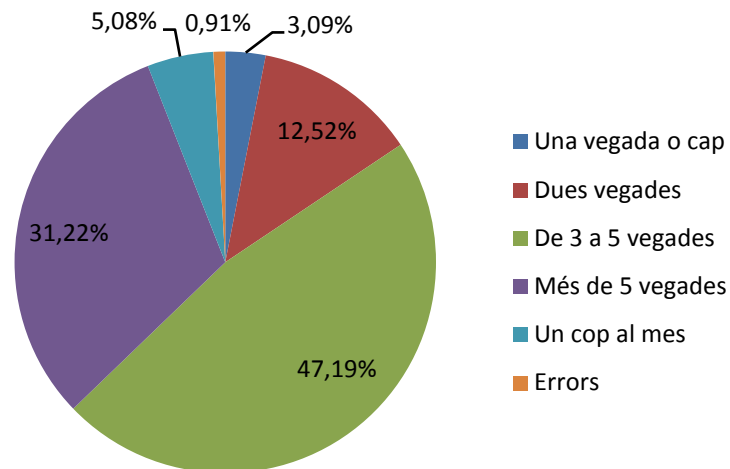


Enquesta públic familiar 18-19

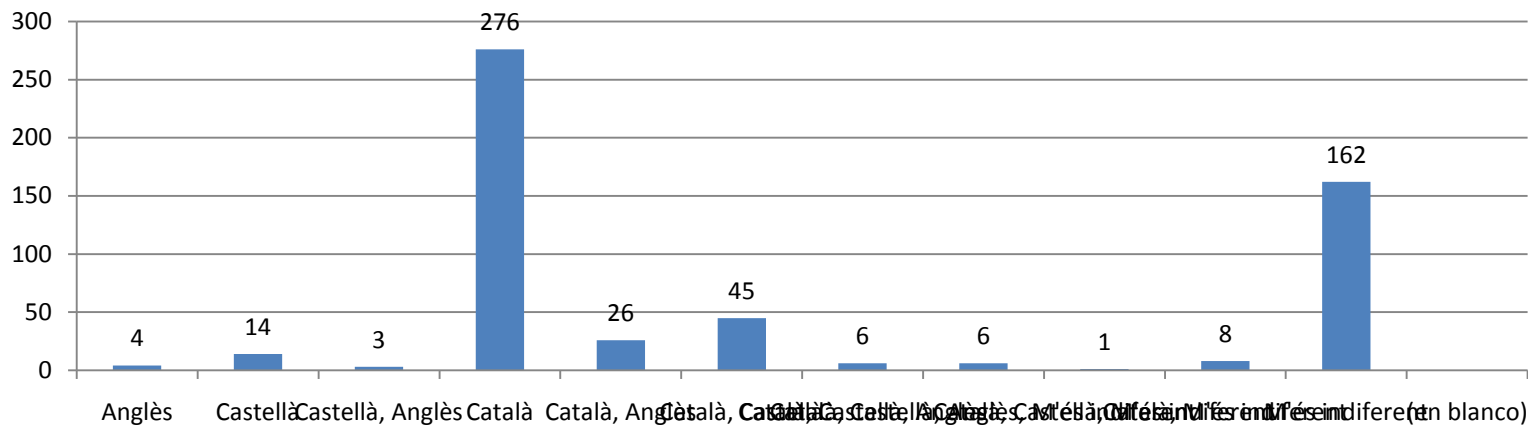
Quin mitjà de transport heu fet servir per venir al teatre?



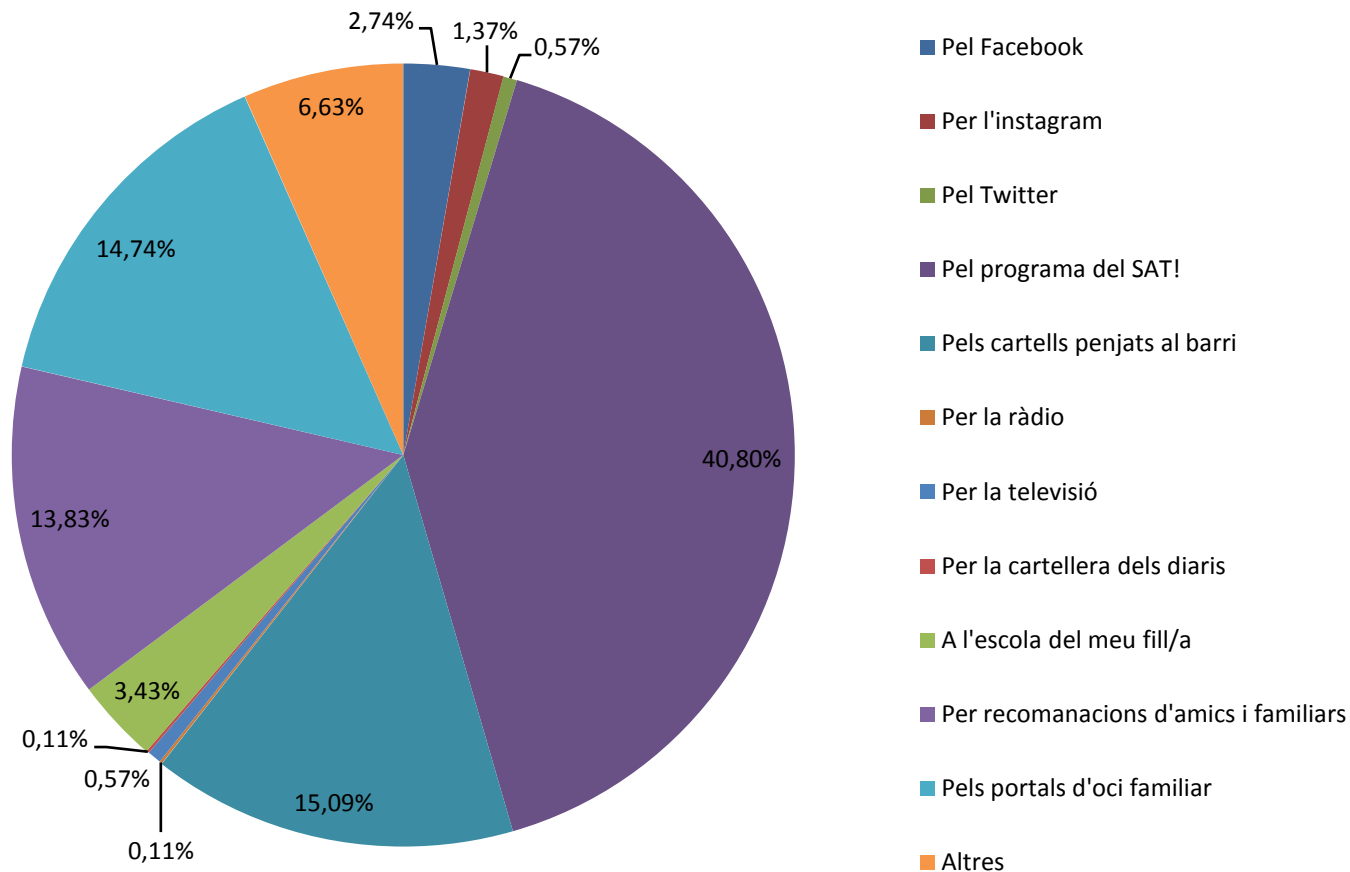
Quantes vegades a l'any aneu al teatre amb la família?



Preferiu que la llengua dels espectacles programats sigui...

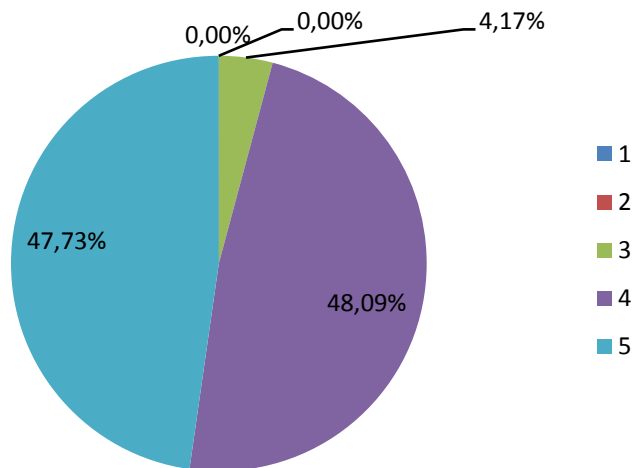


Com has conegut la programació del teatre familiar?

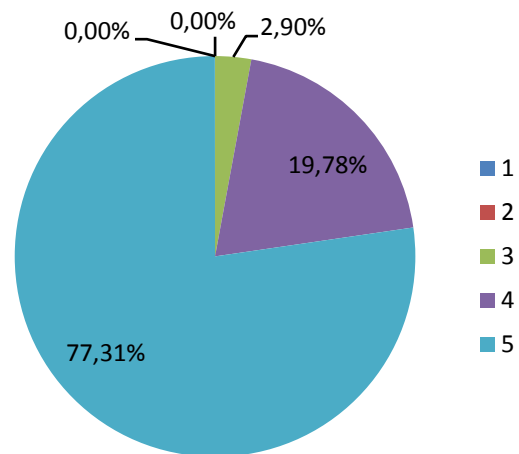


Enquesta públic familiar 18 -19

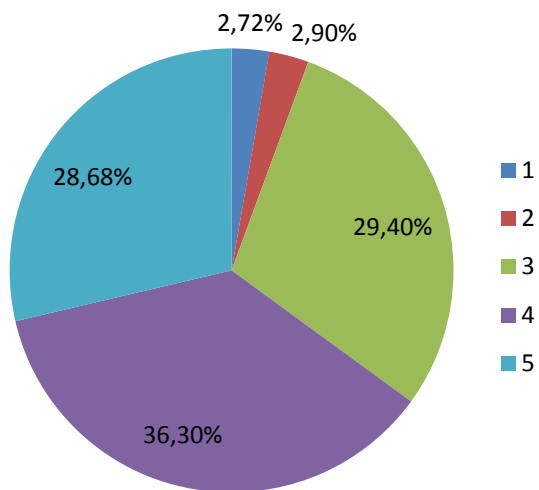
Valora de l'1 al 5 la programació familiar



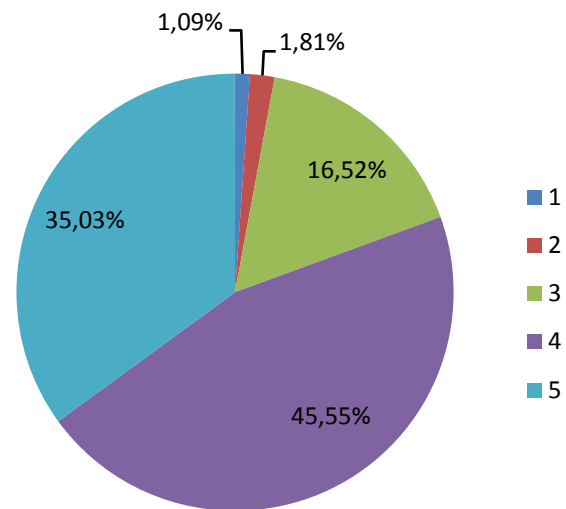
Valora de l'1 al 5 l'atenció rebuda pel personal del teatre



Valora els jocs proposats abans de la funció

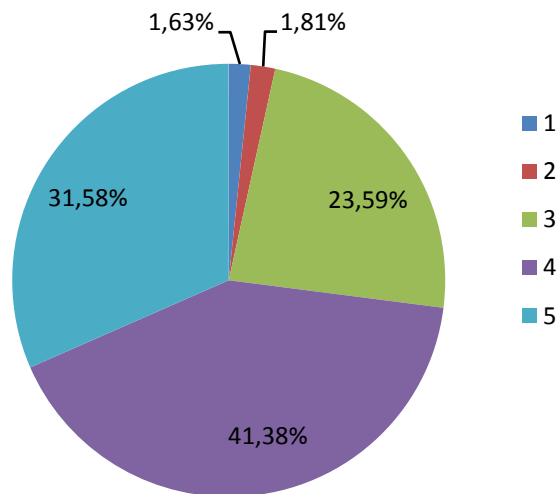


Valora el contingut dels butlletins electrònics

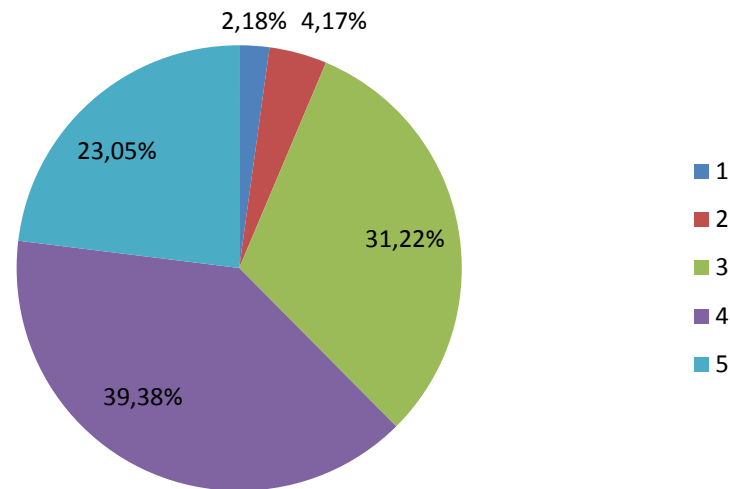


Enquesta públic familiar 18 -19

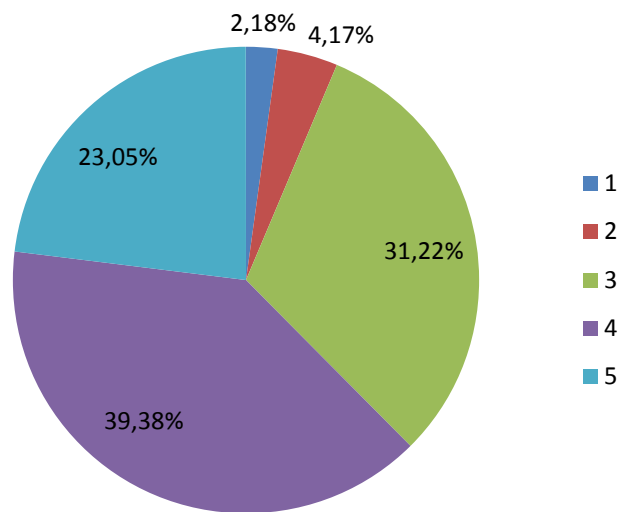
Valora de l'1 al 5 la freqüència de recepció dels butlletins



Valora de l'1 al 5 els abonaments familiars



Valora de l'1 al 5 la nova pàgina web



Suggeriments

Cap	201
Preus	34
Elogis	126
Abonaments	26
Aforament	2
Comunicació	14
Descomptes	10
Edats	26
Gènere	21
Horaris	3
Puntualitat	1
Joves i adolescents	8
Programació	28
Remenuts	5
Varis	46

551