

En dono fe,  
El Secretari General

## PLEC TÈCNIC

Es redacta aquest Plec tècnic, per definir els requisits mínims que han de complir els contenidors objecte d'aquest contracte, a nivell de característiques tècniques i constructives.

Seguidament enumerem les prestacions:

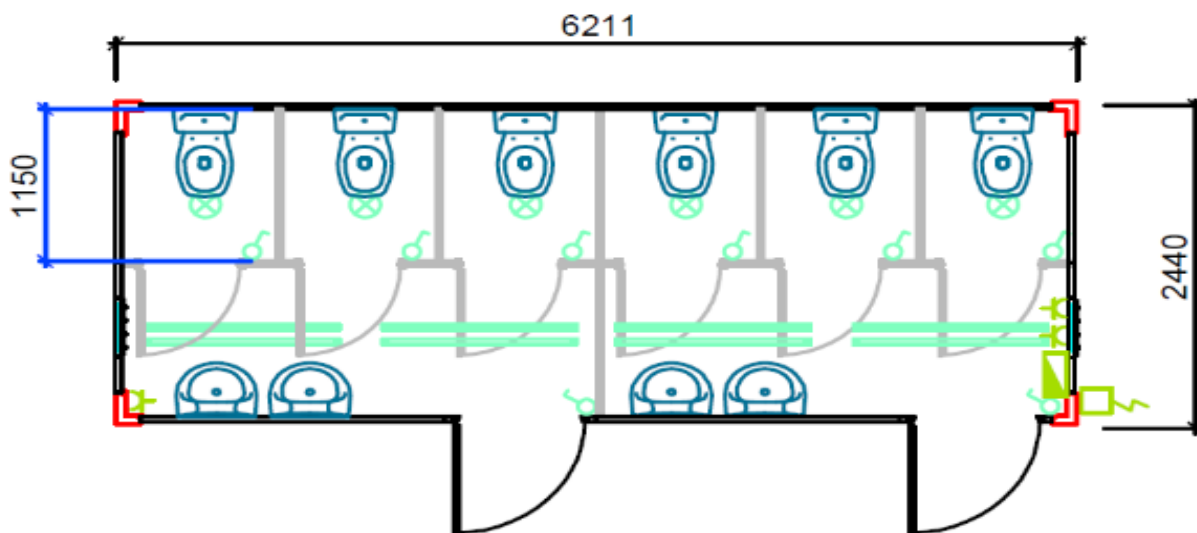
- Les mides exteriors dels contenidors, han de ser de 6,20 mx 2,5 m aproximadament.
- Els pilars estructurals i els perfils horitzontals, han d'estar pintats i en bones condicions de manteniment. No han de presentar parts oxidades.
- Els tancaments han de ser de panell tipus Sandwich de e=40 mm, amb espuma de poliuretà injectat de 40 kg/m<sup>3</sup>
- Paviment continu de PVC homogeni, de 1,5 mm mínim de gruix.
- Fals sostre de xapa metàl·lica galvanitzada de e=0,4 mm.
- Finestres corredores de 2 fulles amb vidre de càmera o sécurit.
- Portes exteriors de panell Sandwich, amb pany i clau.
- Instal·lació elèctrica amb cablejat lliure d'halògens de 0,6/1KV i recobert de PVC
- Mecanismes de interruptors senzills o commutats 10-16A /230V
- Bases d'endolls 16A /230V
- Enllumenat general amb lluminàries encastades o fixades al fals sostre de 2x 36W amb difusor prismàtic.
- Fontaneria i sanejament amb canonades i accessoris de polietilè.
- Les portes accés a les cabines han d'estar situades a la part del mig de la façana mes llarga.

Els contenidors s'han de col·locar al pavelló FIRA 3, seguint la disposició del plànol que s'adjunta.

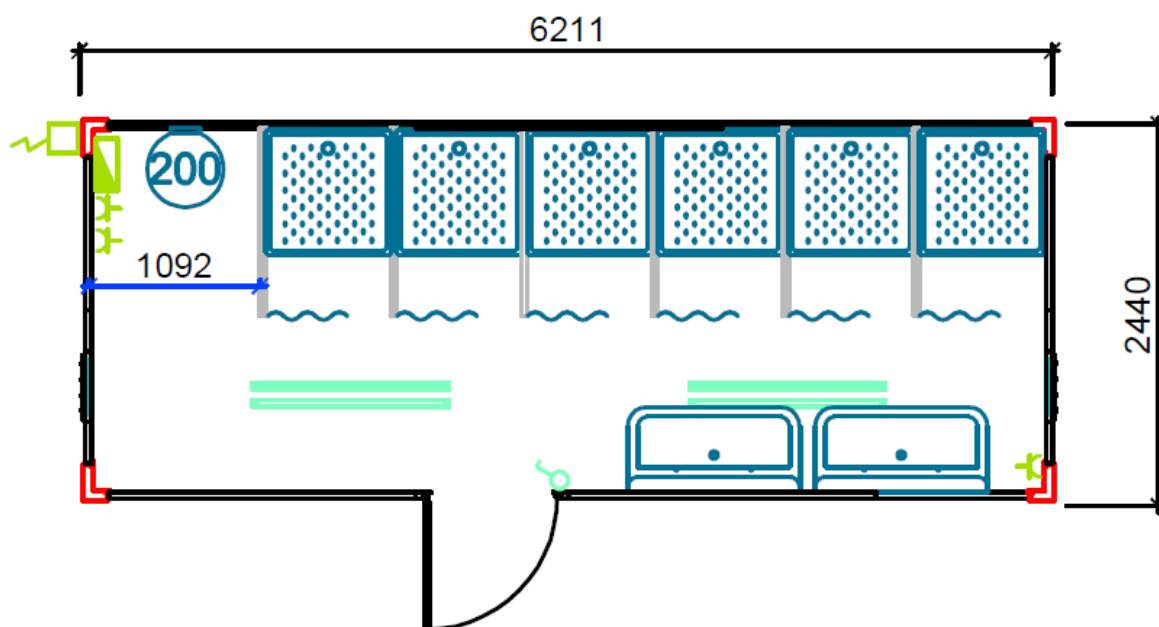
Lleida març 2021

L'Arquitecta municipal

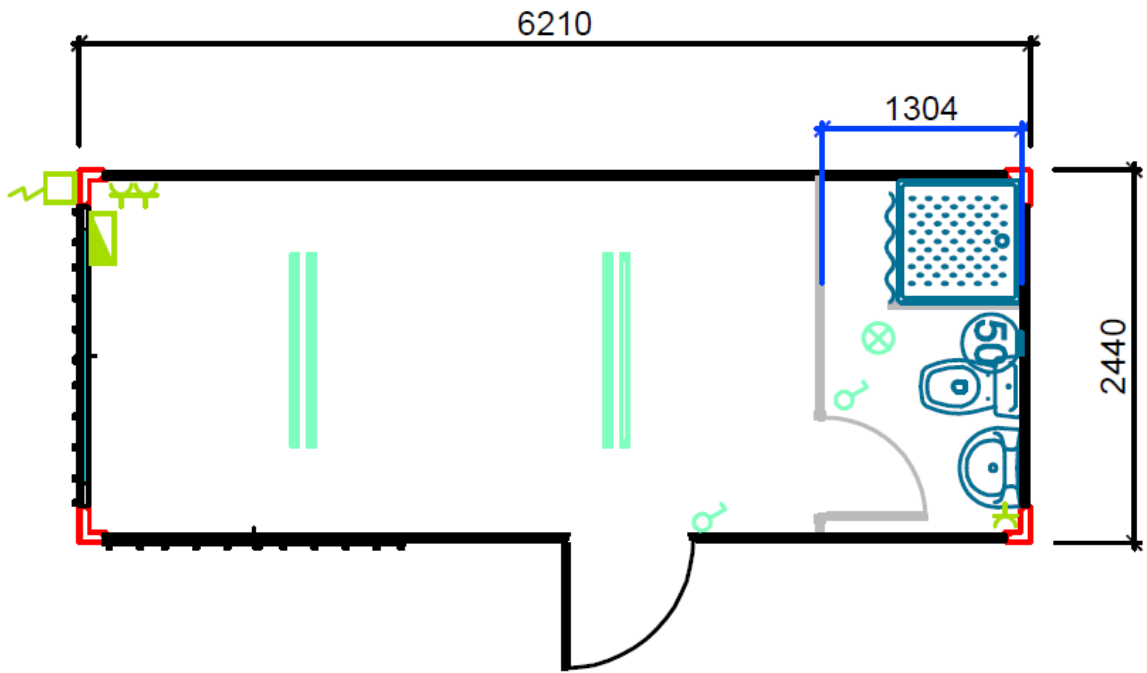
### MODEL CONTENIDOR WC



### MODEL CONTENIDOR DUTXES



### MODEL CONTENIDOR VESTUARIS PROFESSIONALS



MODEL CONTENIDOR OFICINA

