

ÍNDEX

1. INTRODUCCIÓ	2
2. MOBILIARI URBÀ	2
2.1 ESTAT ACTUAL	2
2.2.1 ÀMBIT 1.....	2
2.2.2 ÀMBIT 2.....	2
2.2.3 ÀMBIT 3.....	2
2.3 RETIRADA DEL MOBILIARI EXISTENT.....	2
2.4 MOBILIARI I ELEMENTS URBANS. ACTUACIONS.....	3
2.4.1 ÀMBIT 1.....	3
2.4.2 ÀMBIT 2.....	3
2.4.3 ÀMBIT 3.....	4
2.5 TIPUS DE MOBILIARI	4
APPÈNDIX 1. FITXA TÈCNICA PAPERERA.....	7
APPÈNDIX 2. PLA DE MANTENIMENT.....	8

1. INTRODUCCIÓ

El present annex té per objectiu definir el mobiliari existent que caldrà retirar i aquell a mantenir o reubicar en cada un dels tres àmbits. Tanmateix, el present projecte no considera la instal·lació de nous elements de mobiliari urbà.

2. MOBILIARI URBA

2.1 ESTAT ACTUAL

El mobiliari, elements d'abalisament i de protecció existents en els diferent àmbits es descriuen a continuació.

2.2.1 ÀMBIT 1

- Papereres model Barcelona.
- Pilonas cilíndriques de plàstic de color vermell ubicades delimitant els encreuaments del carril bici.
- Oboïdes model Zebra de Zicla delimitant el carril bici.
- Pilonas tipus "Sevillano" de color verd i blau distribuïdes en tot l'àmbit i delimitant espais de circulació en calçada.
- Baranes metàl·liques a mode de tanca que estan delimitant l'espai de calçada i vorera en la intersecció entre Av. Roma i C. Provença.
- Panells publicitaris de la marca clear Channel
- Parquímetre zona verda ubicat en la illeta en l'entroncament entre el vial mar d'Av. Roma i el c. Tarragona.
- Càmeres de trànsit ubicades sobre estructura metàl·lica a la illeta en l'entroncament entre el vial mar d'Av. Roma i el c. Tarragona

2.2.2 ÀMBIT 2

- Bancs model Neoromàntic livià de la marca Urbidermis al llarg de tot l'àmbit.
- Papereres, al llarg de tot l'àmbit.

- Pilonas de formigó amb geometria de prisma amb cara quadrada delimitant l'accés costat Llobregat del pàrquing soterrat de l'àmbit 2 i l'accés dels taxis a la plaça dels Països Catalans a través del vial segregat del pg. de St. Antoni.
- Pilonas cilíndriques de plàstic ubicades barrant el pas als vehicles al passeig de sant Antoni a l'alçada de l'accés Besós del pàrquing soterrat al costat mar de l'estació.
- Baranes metàl·liques a mode de tanca que estan delimitant l'espai de calçada i vorera en la intersecció entre el pg. de St. Antoni i el vial que discorre entre la pl. dels Països Catalans i l'Estació de Sants.
- Jardineres cúbiques de formigó ubicades en calçada amb un arbre plantat en cada una.
- Jardineres amb geometria de prisma amb cara el·líptica.

2.2.3 ÀMBIT 3

- Papereres model Barcelona.
- Pilonas cilíndriques de plàstic de color vermell ubicades delimitant els encreuaments del carril bici.
- Oboïdes model Zebra de Zicla delimitant el carril bici.
- Marquesina d'autobús a la vorera del costat Besós del c. Comptes de Bell-Lloc amb pas dels busos H10, V5 i 115.
- Doble armari de regulació semafòrica.
- Baranes metàl·liques a mode tancament existents a la vorera del costat Besós del c. Comptes de Bell-Lloc.

2.3 RETIRADA DEL MOBILIARI EXISTENT

L'actuació de retirada general del següent mobiliari serà:

- Direcció d'obra, juntament amb BIMSA i el Districte de Sants-Montjuïc, indicarà la destinació final dels bancs, papereres, pilones, separadors, aparca bicis i jardineres retirades.

- Els trams de barana existents es retiraran i no es reposaran.
- Els parquímetres existents es retiraran i no es reposaran.
- Respecte a la marquesina d'autobús de l'ÀMBIT 3, la Direcció d'obra consensuarà amb TMB la seva retirada i reubicació definitiva en la posició indicada als plànols.

Totes aquestes actuacions es poden veure en els plànols de demolicions i desmuntatges.

2.4 MOBILIARI I ELEMENTS URBANS. ACTUACIONS

Les actuacions en referència al mobiliari urbà, elements d'abalisament, de protecció, neteja i contenidors existents són per als diferents àmbits:

ELEMENT URBÀ	Àmbit 1	Àmbit 2	Àmbit 3
Papereres model Barcelona			
Contenidors rebuig/orgànic			
Contenidors reciclatge			
Pilones cilíndriques vermelles			
Pilones de formigó cúbiques			
Pilones tipus "Sevillano"			
Ovoides model Zebra			
Baranes metàl·liques			
Panells publicitaris lluminosos			
Parquímetre zona verda			
Càmeres de trànsit			
Jardineres arbrat			
Jardineres arbustiva			
Marquesina autobús			

Bancs model Neoromàntic			
Armari regulació semafòrica			

Llegenda

ELIMINAR/REUBICAR



2.4.1 ÀMBIT 1

- Eliminar i substituir les papereres d'acord amb el plànol corresponent.
- Reubicar grup de 3 contenidors de reciclatge de l'Av. Roma per a crear un grup de contenidors POMVR en la ubicació actual dels contenidors de rebuig/orgànica a mantenir.
- Eliminar pilones cilíndriques de plàstic de color.
- Eliminar els ovoides model Zebra de Zicla.
- Eliminar pilones tipus "Sevillano" de color verd i blau.
- Eliminar baranes metàl·liques.
- Reubicar panells publicitaris de la marca Clear Channel d'acord amb els plànols corresponents.
- Eliminar parquímetre zona verda.
- Reubicar càmeres de trànsit d'acord amb el plànol corresponent

Totes aquestes actuacions queden recollides en el plànol de mobiliari i elements urbans i neteja i contenidors.

2.4.2 ÀMBIT 2

- Eliminar i substituir les papereres d'acord amb el plànol corresponent.
- Eliminar el grup de contenidors de reciclatge ubicats en la intersecció del c. Rector Triadó amb pg. de St. Antoni.

- Reubicar bancs model Neoromàntic livià de la marca Urbidermis d'acord amb el plànol corresponent.
- Eliminar pilones de formigó amb geometria de prisma amb cara quadrada.
- Eliminar pilones cilíndriques de plàstic ubicades barrant el pas als vehicles al passeig de sant Antoni a l'alçada de l'accés Besós del pàrquing soterrat al costat mar de l'estació.
- Eliminar baranes metàl·liques a mode de tanca.
- Reubicar jardineres cúbiques de formigó ubicades en calçada amb un arbre plantat en cada una d'acord amb els plànols corresponents.
- Reubicar jardineres amb geometria de prisma amb cara el·líptica d'acord amb els plànols corresponents.

Totes aquestes actuacions queden recollides en el plànol de mobiliari i elements urbans i neteja i contenidors.

2.4.3 ÀMBIT 3

- Eliminar i substituir les papereres d'acord amb el plànol corresponent.
- Reubicar els contenidors existents en el vial muntanya del pg. de St. Antoni cap al c. Vallespir, creant una nova agrupació de contenidors MRPOV en la ubicació on actualment hi ha un grup de rebuig/orgànica.
- Eliminar pilones cilíndriques de plàstic de color vermell ubicades delimitant els encreuaments del carril bici.
- Eliminar ovoides model Zebra de Zicla delimitant el carril bici.
- Reubicació de la marquesina d'autobús a la vorera del costat Besós del c. Comptes de Bell-Lloc amb pas dels busos H10, V5 i 115 d'acord amb els plànols corresponents i seguint les indicacions de la Direcció d'Obra i les prescripcions de TMB.
- Reubicació del doble armari de regulació semafòrica d'acord amb el plànol de xarxa semafòrica corresponent

- Eliminar baranes metàl·liques a mode tancament existents a la vorera del costat Besós del c. Comptes de Bell-Lloc.

Totes aquestes actuacions queden recollides en el plànol de mobiliari i elements urbans i neteja i contenidors.

2.5 TIPUS DE MOBILIARI

Està prevista la col·locació del mobiliari imprescindible per al bon ús de l'espai públic i de manera que no entri en conflicte amb la circulació de vianants i vehicles.

El mobiliari urbà utilitzat és el següent:

- Paperera tipus Barcelona de 70 L de capacitat amb l'escut de l'ajuntament de Barcelona formada per cubeta abatible de xapa d'acer perforada de 44 cm de diàmetre i 1,5 mm de gruix, i suports laterals de tub d'acer ovalat de 30x15x15 mm en la seva part superior i inferior, amb apagador incorporat, de 85+5 cm d'alçada total. La cistella serà extraïble i basculant amb sistema de volteig manual accionat mitjançant el desbloqueig d'una pinça amb pany amb clau triangular. La base de la paperera, estarà formada per xapa d'acer de 1.5 mm de gruix i perforacions de 8 mm pel seu desguàs. El suport estarà format per dos tubs ovals de 60x20x15 mm, amb perforació de 17 mm per a la instal·lació d'un xip. La fixació amb el paviment es realitzarà amb dues platines soldades a les parets, cadascuna d'elles amb dos perforacions de 12 mm per cargolar al paviment mitjançant ancoratges universals d'expansió o mitjançant 4 cargols M10x80 mm situats a cada perforacions.



- Banc de llargària 1,75 m, d'alumini extrusionat, estructura de fosa d'alumini acabada granallada amb protecció antioxidant i cargoleria amb protecció antioxidant, fixat mecànicament al paviment.



- Ovoide separador del carril bici model zebra de Zicla amb una longitud de 775 mm, amplada de 164 mm i alçada de 90 mm. Amb un pes de 5,69 kg per unitat.



- Pilones de formigó prismàtiques amb base quadrada sense marca ni model identificats.



- Pilones cilíndriques de plàstic de color vermell amb alçada lliure de 920 mm i 100 mm de diàmetre.



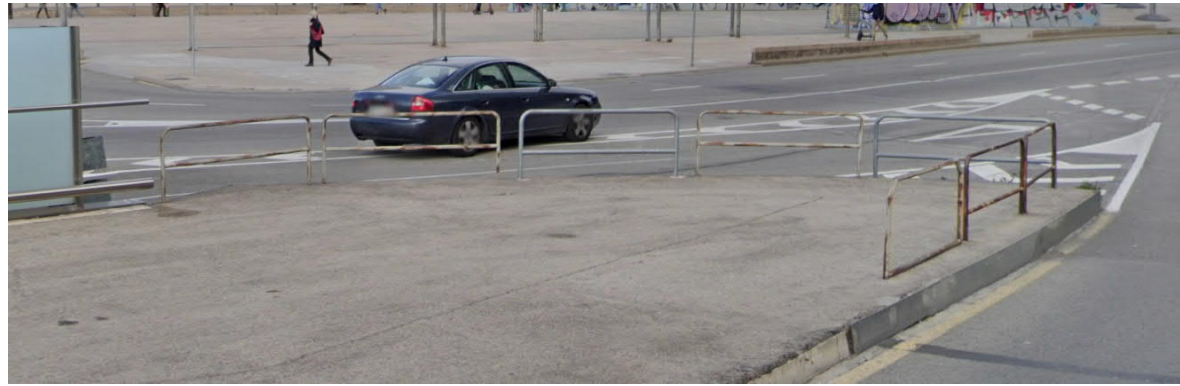
- Pilones cilíndriques de plàstic amb alçada lliure de 810 mm i 100 mm de diàmetre.



- Pilones de plàstic tipus "Sevillano" de color verd i blau amb alçada lliure de 750 mm i 200 mm de diàmetre.



- Baranes metàl·liques a mode de tanca.



- Contenidor rebuig/orgànica.



- Contenidor reciclatge



APPÈNDIX 1. FITXA TÈCNICA PAPERERA

DESCRIPCIÓ TÈCNICA PAPERERA 70 I. MODEL BARCELONA

Totes les papereres han de disposar d'apagador o de cendrer.

Totes les parts de les papereres (incloent les platines de fixació) han de tenir, com a mínim, una capa de zinc per bany electrolític d'un mínim de 20 micres més un pintat de pintura gris oxiron bicapa de dos components.

Tant la base de la cistella com totes les soldadures i juntes han d'estar fetes de manera que els líquids no quedin retinguts en elles. Les platines d'ancoratge de la paperera al terra hauran d'estar dissenyades de tal manera que propiciïn el decantament i desguàs dels líquids per evitar la retenció d'aquets en les soldadures o en les diferents parts de la platina

Tanmateix totes les cistelles a més han de complir:

- Ha de ser basculant. Ha de portar un sistema per al seu voltejat, de tal forma que aquest es realitzi únicament mitjançant el desbloqueig d'una pinça de forma manual, que torna a la seva posició original quan s'acaba l'operació.
- La Cistella ha de ser extraïble i ha de tornar, per si sola, a la seva posició original (perpendicular al paviment) després de qualsevol operació en ella.
- La cistella ha d'estar fabricada en xapa perforada ($\varnothing 5 \pm 1$ mm) d'acer de com a mínim d'1,5 mm d'espessor, reforçada amb dos tubs de perfil ovalat 30 x 15 x i un mínim 1,5 mm de gruix en la seva part superior i inferior. Les soldadures d'aquests perfils han d'evitar que els líquids puguin quedar retinguts en la soldadura.
- Ha de dur 3 franges circulars sense perforar: Superior i inferior de 60 ± 5 mm i central de 165 ± 5 mm.
- A la franja central i per dues cares anirà encunyat, l'Escut de l'Ajuntament de Barcelona.
- Per assegurar que la Cistella no sigui extreta per qualsevol persona aliena al servei de recollida, ha de disposar d'un pany especial amb clau triangular.
- La base ha de ser de xapa d'acer d'un mínim d' 1,5 mm d'espessor i amb sistema de drenatge i de pinçament de la bossa per evitar-ne l'enlairament (antivolabossa).

Característiques Tècniques:

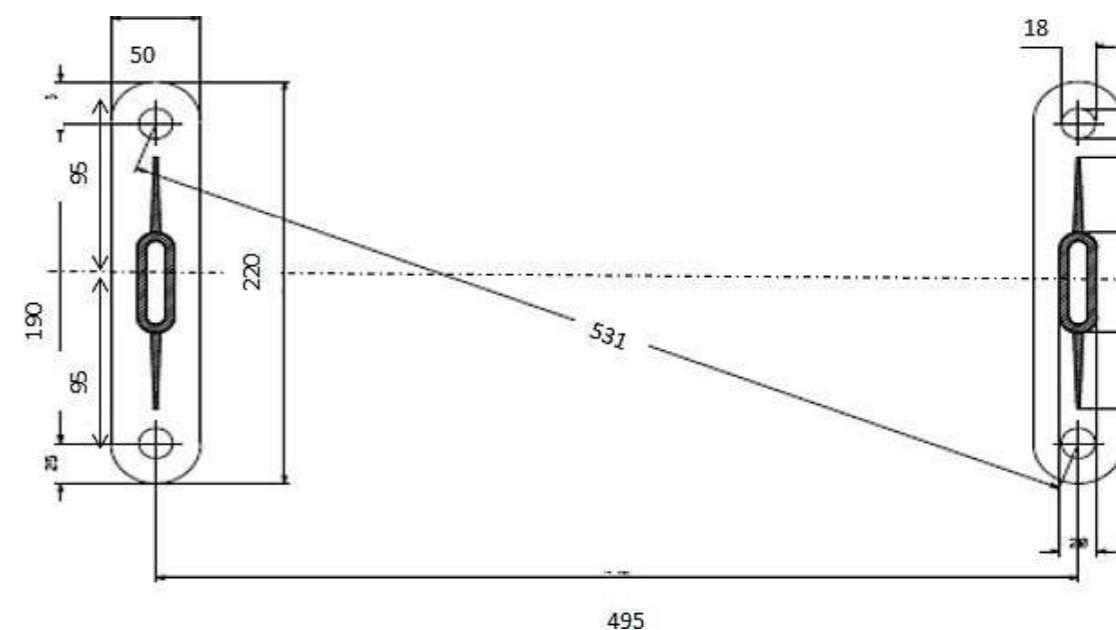
Capacitat mínima (l)	70
Diàmetre curvatura cistell (mm)	440-450
Alçada màxima del cistell (mm)	540
Amplada màxim (mm)	550
Alçada total (mm)	850±50



Estructura Paperera:

- Suport: metàl·lic d'acer en forma H amb perfil rectangular amb cantons arrodonits o ovalat de com a mínim 60 x 20 x 1,5 mm d'espessor. En la part superior dels suports ha d'incorporar en una banda apagador o cendrer i en l'altre el sistema de bloqueig de la cistella.

En les papereres de 70 litres les mides dels forats de les platines són les del esquema adjunt.



PLA DE MANTENIMENT DE MOBILIARI
 URBA



Ajuntament
 de Barcelona

Propietat:	Ajuntament de Barcelona		
Nom de projecte:	Projecte executiu d'adequació de la mobilitat als entorns de l'estació de Sants amb caràcter previ a la Fase 1 de les obres d'ADIF de l'Estació. Districte Sants-Montjuic.		
Codi Nautura Inversions			
	Carrer 1	Carrer 2	Carrer 3
Carrer afectat	Numància	Sant Antoni	Av. Roma
Tram Inici	Viriat	Numància	Numància
Tram Final	Tarragona	Vallespir	Nicaràgua
Estat actual			
banc/cadira (€/U)	13	u	
pilona (€/U)	78	u	
barana (€/M)	78.9	m	
pergoles (€/kg)	0	kg	
mur de formigo (€/m3)	0	m3	
mur de gabions (€/m3)	0	m3	
Estat futur			
banc/cadira (€/U)	13	u	
pilona (€/U)	10	u	
barana (€/M)	0	m	
pergoles (€/kg)	0	kg	
mur de formigo (€/m3)	0	m3	
mur de gabions (€/m3)	0	m3	

En l'Estat futur s'indiquen les unitats de cada tipologia d'elements definits en el projecte.
 El pla de manteniment de mobiliari urbà de l'Ajuntament de Barcelona contempla dos tipus d'actuacions de manteniment.
 Per una banda el **manteniment preventiu** anual pel que fa a bancs, pilones, baranes i altres elements (considerant una vida útil de 15, 10 i 25 anys respectivament), i del 10% per les pergoles i murs (considerant una vida útil de 10 anys).
 En quant al **manteniment correctiu**, es contempla reparar de forma puntual aquelles incidències que apareguin.
 A continuació s'adjunta un desglossat del cost d'ambdós manteniments on s'ha considerat un PEM de cost mig per a cada tipologia d'element. Pel càlcul de manteniment tant preventiu com correctiu en el projecte s'haurà de considerar el preu PEM de cada tipologia d'element que es defineixi en el projecte. Altrament també es fa una valoració de la diferència de cost que hi ha entre el manteniment actual i el futur. Els preus unitaris inclouen el subministre i la instal.lació, tractaments i altres treballs necessaris.
 El cost associat als manteniments preventiu i correctiu és anual.

TOTS ELS PREUS SON PEC + IVA

MANTENIMENT PREVENTIU MOBILIARI URBA	
<i>Ràti de manteniment nou mobiliari urbà</i>	
banc/cadira (€/U)	252.60 €
pilona (€/U)	34.53 €
barana (€/M)	34.41 €
pergoles (€/KG)	1.44 €
mur de formigo (€/M3)	28.80 €
mur de gabions (€/M3)	21.60 €
% d'increment per actualització de preu	25%
Total de manteniment preventiu	- 4,155.70 €

MANTENIMENT CORRECTIU MOBILIARI URBA - INVERSIÓ INICIAL		
<i>Cost unitari nou mobiliari urbà</i>		preu PEM
banc/cadira (€/U)	863.94 €	600.00 €
pilona (€/U)	151.19 €	105.00 €

barana (€/M)	532.76 €	370.00 €
pergoles (€/KG)	14.40 €	10.00 €
mur de formigo (€/M3)	287.98 €	200.00 €
mur de gabions (€/M3)	215.99 €	150.00 €
% a reparar	30%	
% d'increment per actualització de preu	25%	
Total manteniment correctiu	4,778.67 €	

CONCLUSIONS	
Cost total de manteniment preventiu mobiliari urbà	- 4,155.70 €
Cost total de manteniment correctiu mobiliari urbà	4,778.67 €
Cost total de manteniment mobiliari urbà	622.97 €
* En vermell si falta dotació de manteniment o en verd si sobra dotació de manteniment	